

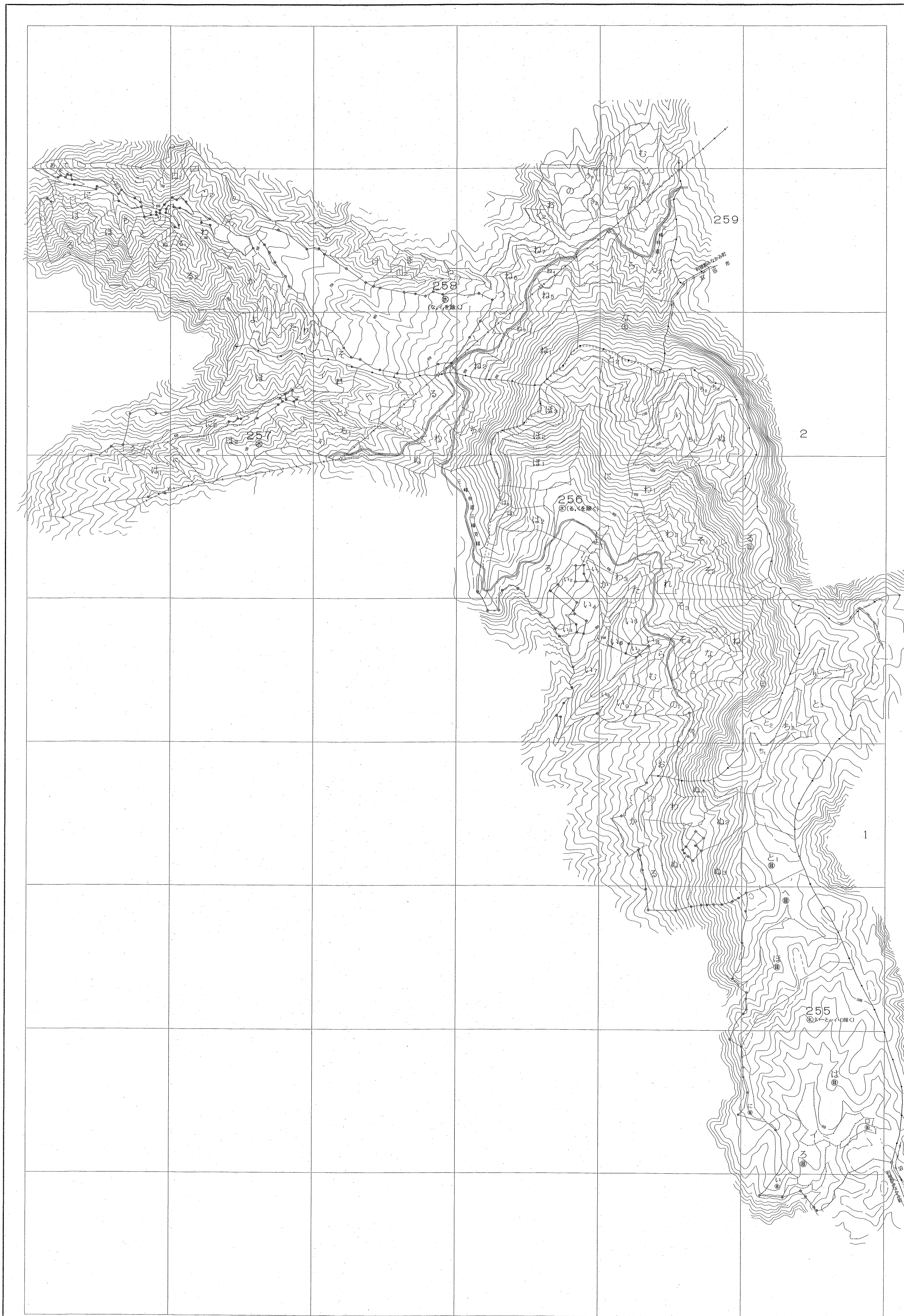
利根上流森林計画区

森林計画図・基本図

公共座標 第Ⅸ系

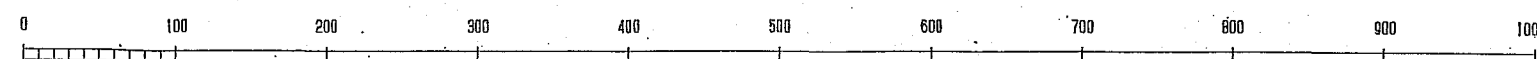
利根上流
111

255~258林班



令和二年度第六次樹立

1:5,000



世界測地系は()書き
図例ソフト名 TK72420
図例バージョン 図例 Ver. 2.1.1

関東森林管理局 利根沼田森林管理署 月夜野担当区

255~258林班

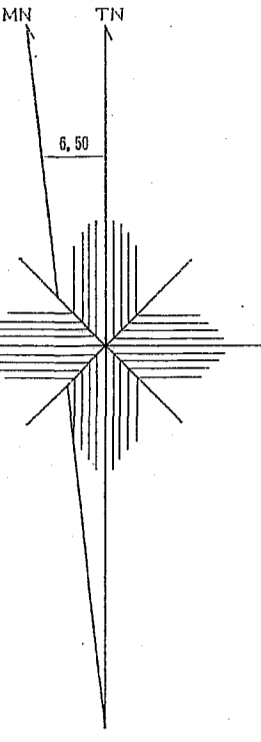
利根上流
111

利根上流森林計画区 森林計画図・基本図

公共座標 第五系

利根上流
112

259~263林班



水上担当区

381

原野担当区

258

2

1:5,000

世界測地系() 国
図集ソフト名 TRYZJGD
図集パラメータ 国原, 1:1 W, 2.1.1

利根沼田森林管理署 月夜野担当区

令和二年度第六次樹立

関東森林管理局 利根沼田森林管理署 月夜野担当区

259~263林班

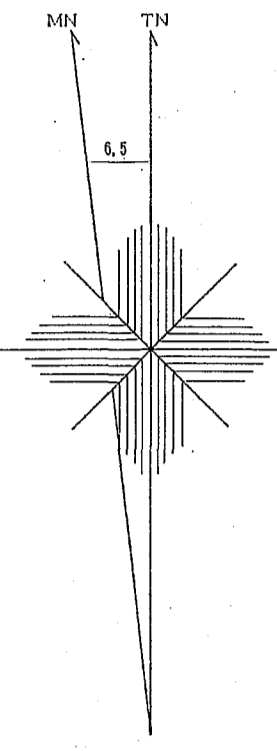
利根上流
112

利根上流森林計画区

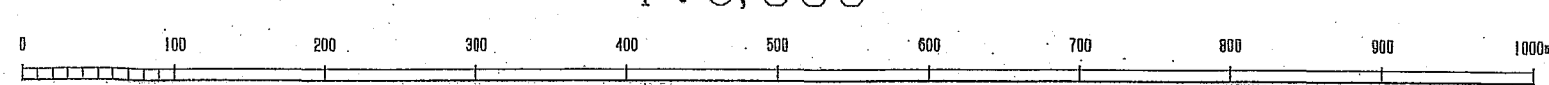
森林計画図・基本図

公共座標 第Ⅸ系

利根上流
113
301・302林班



1:5,000



信野測地株式会社 () 製
 図面ソフト名 TKT200
 変換パラメータ 図面.par Ver.2.1.1

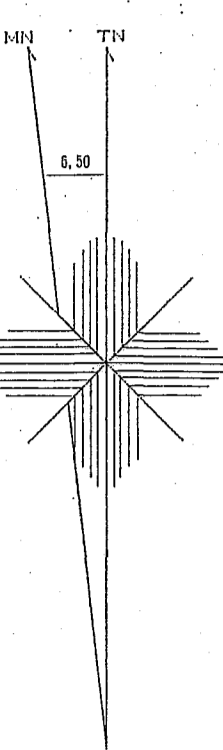
利根上流森林計画区

森林計画図・基本図

公共座標 第Ⅲ系

利根上流
114

303~305林班

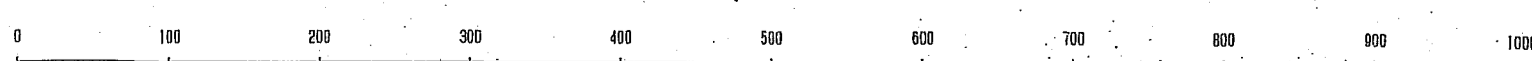


令和二年度第六次樹立

関東森林管理局 利根沼田森林管理署 水上担当区

世界測系社 () 製
製図ソフト名: TTX200
製図パラメータ: 調尺: 1:5,000

1:5,000

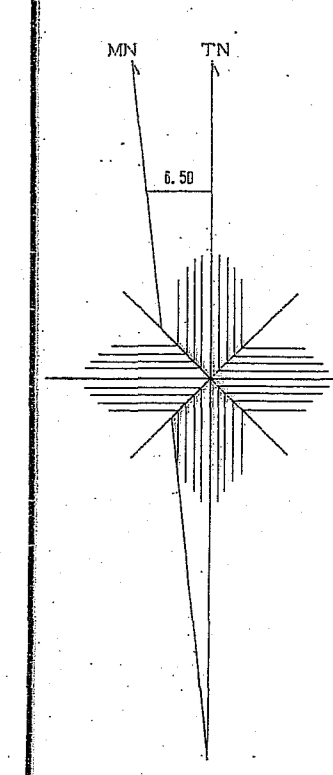
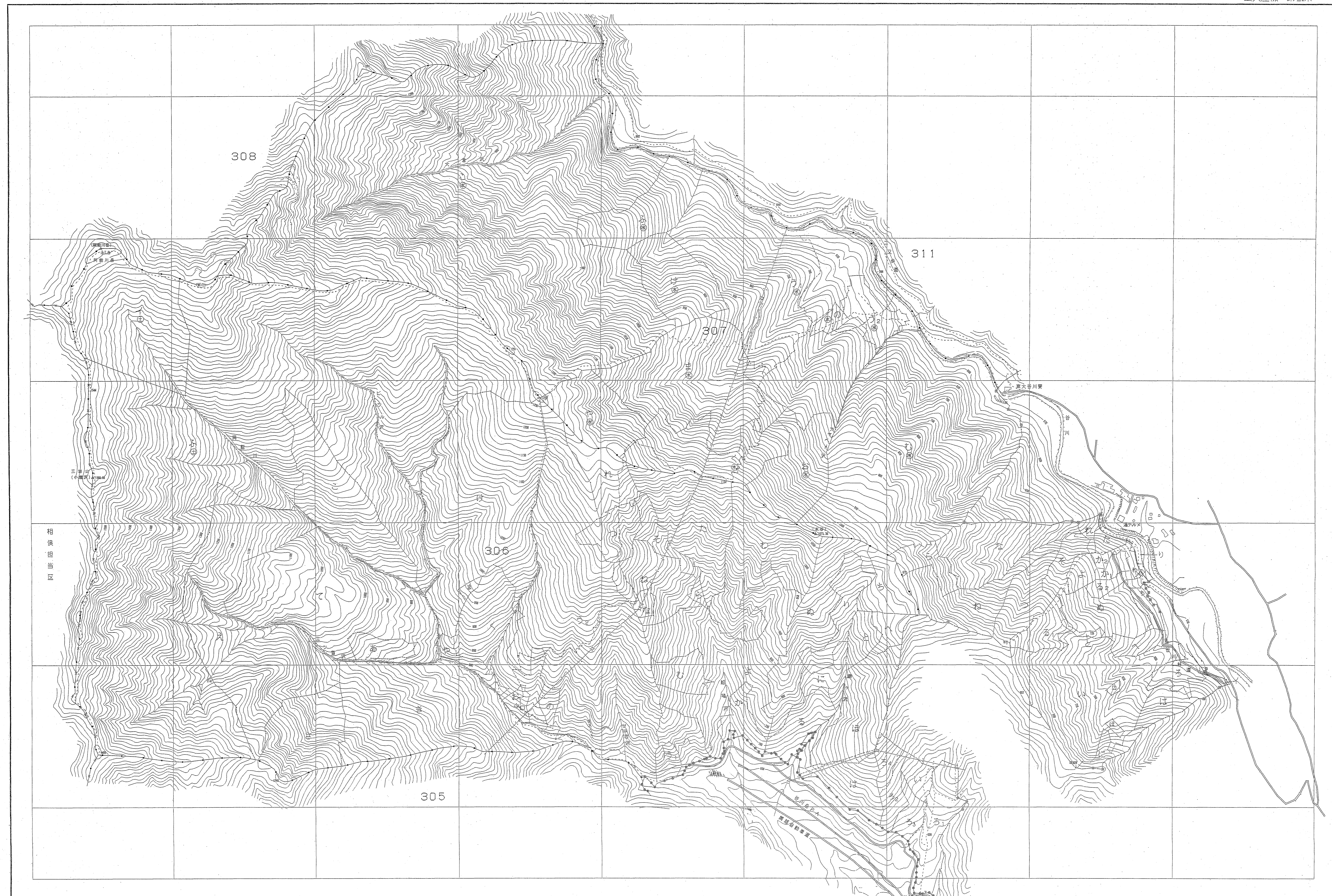


303~305林班

利根上流
114

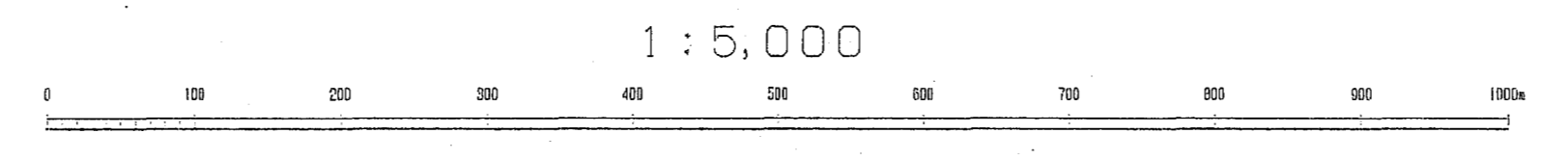
利根上流森林計画区

森林計画図・基本図



令和二年度第六次樹立

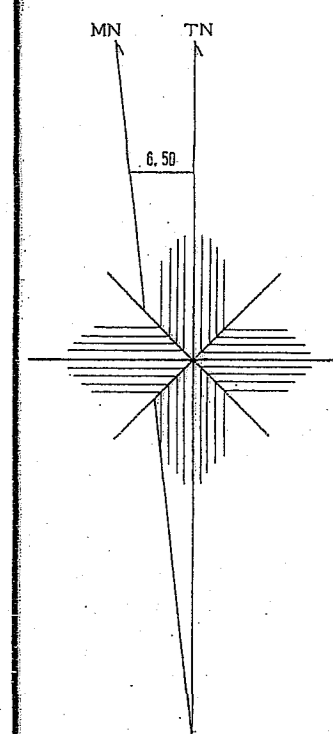
世界測図系は()番
 変換ソフト名 TKT240
 変換パラメータ 関東 99 Ver.2.1.1



関東森林管理局 利根沼田森林管理署 水上担当区

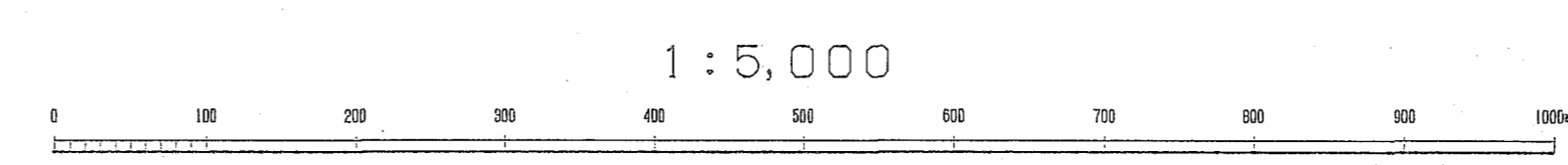
利根上流森林計画区

森林計画図・基本図



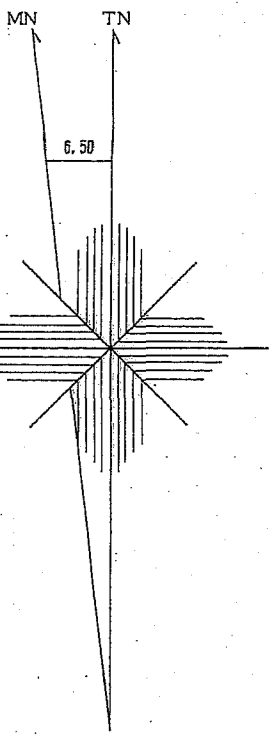
令和二年
度第六次
樹立

世界測地系は()書き
図像ソフト名: TX72JG
実行パラメータ: 閲覧, P47 Ver. 2.1.1



利根上流森林計画区

森林計画図・基本図



令和二年 度 第六次 樹立

製図ソフト名 TTY2J60
 変換/パラメータ 国産, 2.1.1

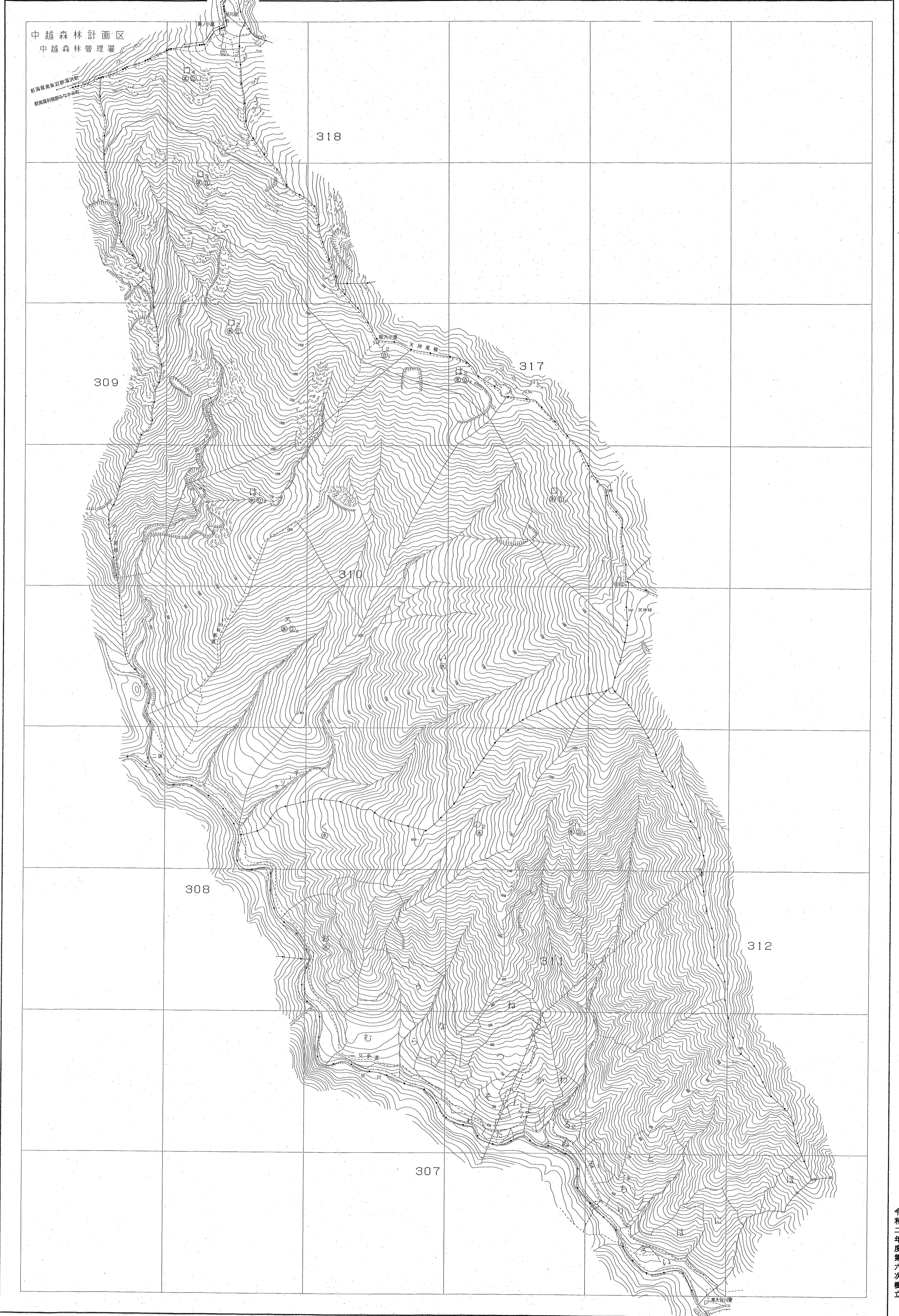
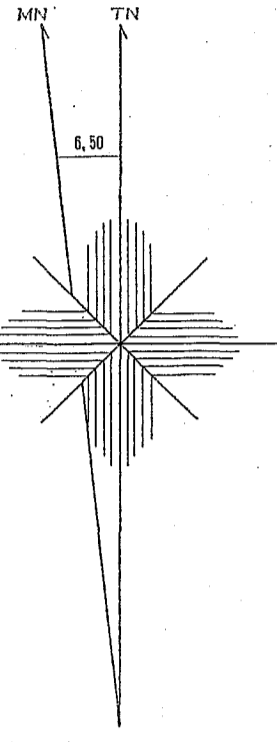
利根上流森林計画区

森林計画図・基本図

公共座標 第Ⅸ系

利根上流
118

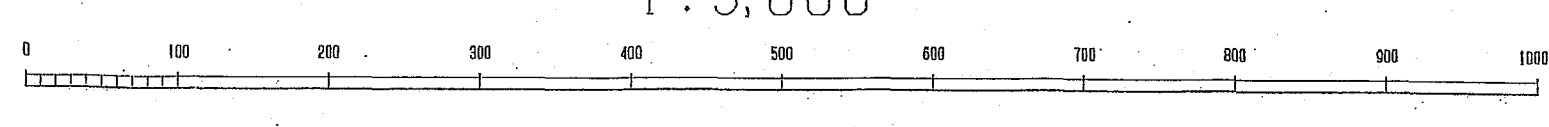
310・311林班



関東森林管理局 利根沼田森林管理署 水上担当区

世界測地系は () 書き
変換ソフト名 T17242
変換パラメータ 関東, 1st Ver. 2.1.1

1:5,000



令和二年度第六次樹立

利根上流
118
310・311林班

利根上流森林計画区

森林計画図・基本図

公共座標 第五系

利根上流 119

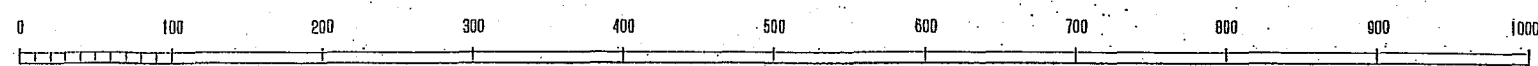
312~315林班



関東森林管理局 利根沼田森林管理署 水上担当区

世界測位局は()標準
座標ソフト名 TKY2100
座標パラメータ 関東, ver. 2.1.1

1:5,000



令和二年度第六次樹立

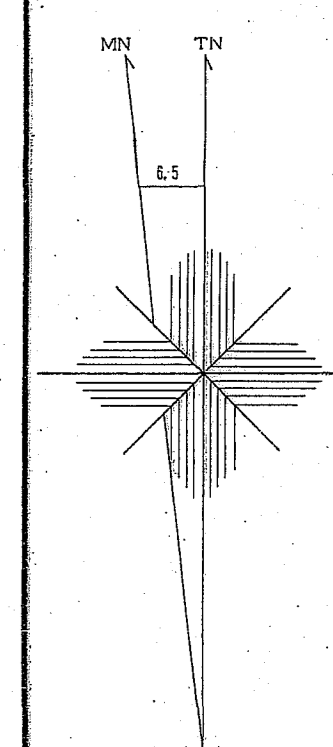
312~315林班

利根上流 119

利根上流森林計画区

森林計画図・基本図

公共座標 第五系



令和二年
度第六次
樹立

世界測地系 () 番号
投影方式 TT240
変換パラメータ 関東, Proj Ver. 2.1.1

1:5,000
0 100 200 300 400 500 600 700 800 900 1000

関東森林管理局 利根沼田森林管理署 水上担当区