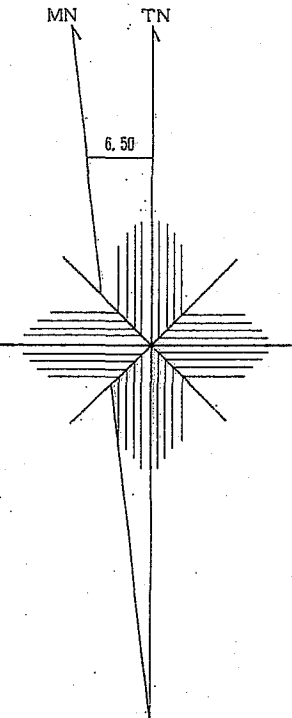


利根上流森林計画区

森林計画図・基本図



世界測図院は()製
 図面ソフト名: TX2100
 実行/フォーマット: 関東, Ver. 2.1.1

1:5,000
 0 100 200 300 400 500 600 700 800 900 1000

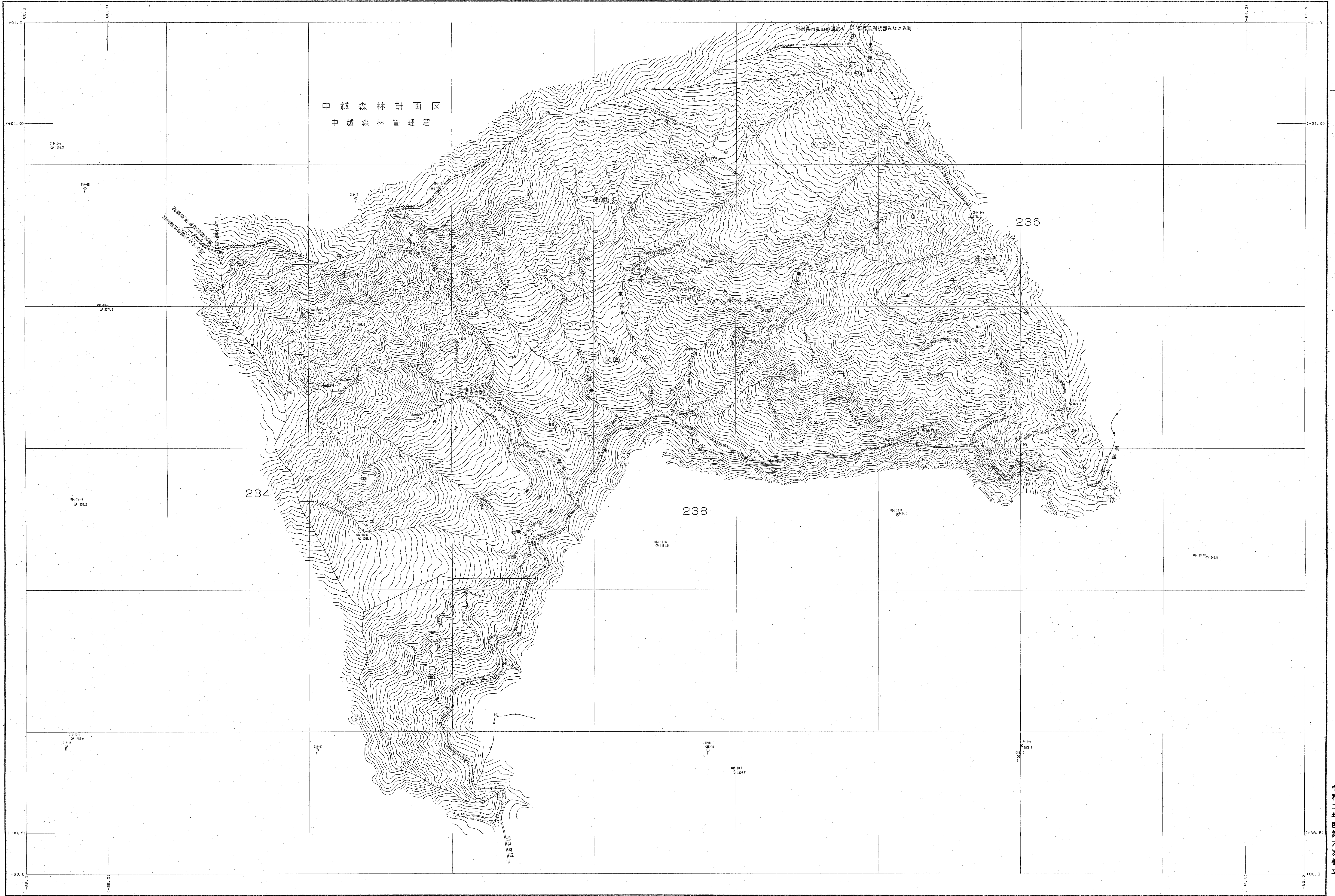
関東森林管理局 利根沼田森林管理署 相模担当区

令和二年
 度第六次
 樹立

利根上流森林計画区

森林計画図・基本図

公共座標 第Ⅱ系

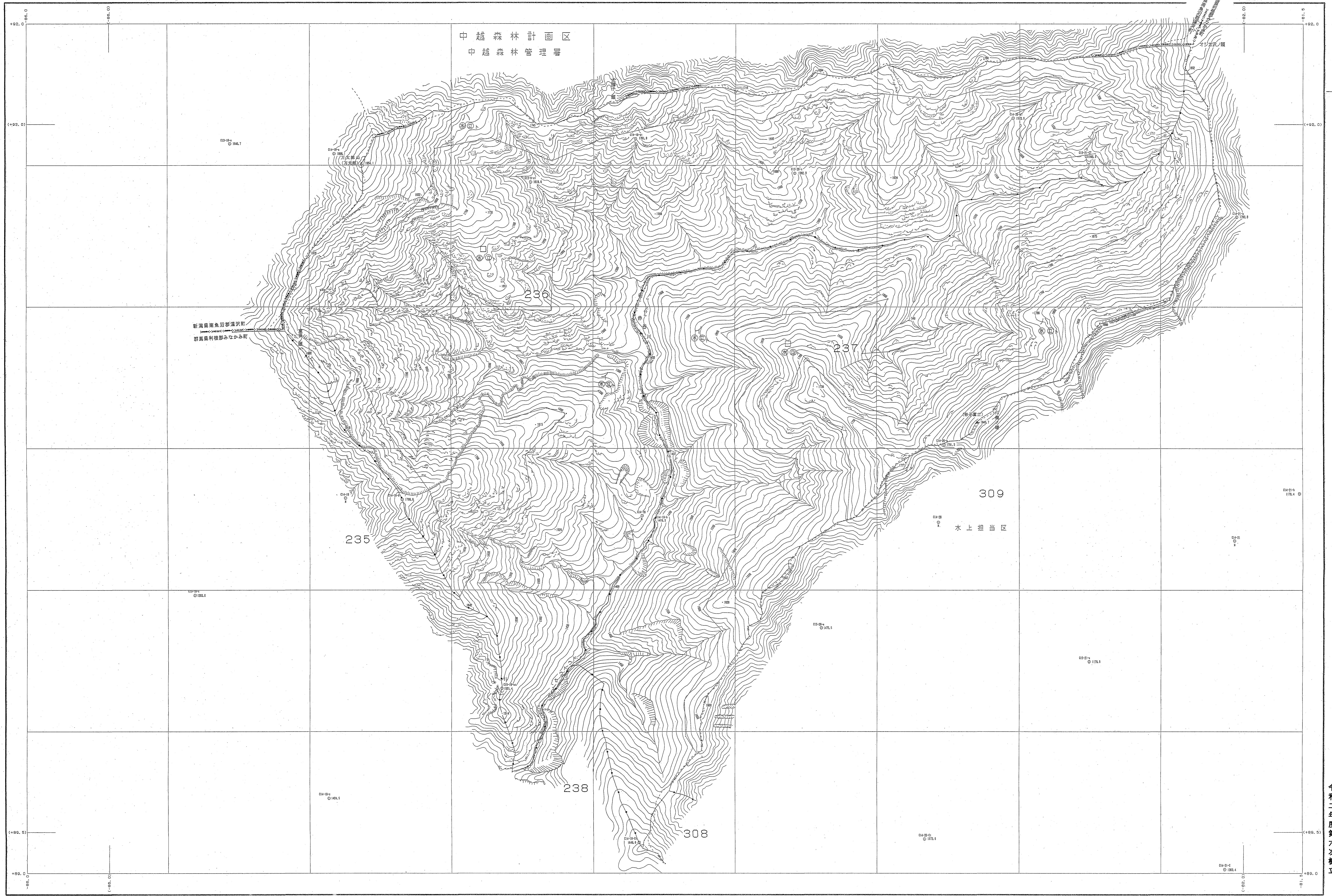


世界測地系は()書き
変換ソフト名 117240
変換パラメータ 変換 117 Ver.2.1.1

利根上流森林計画区

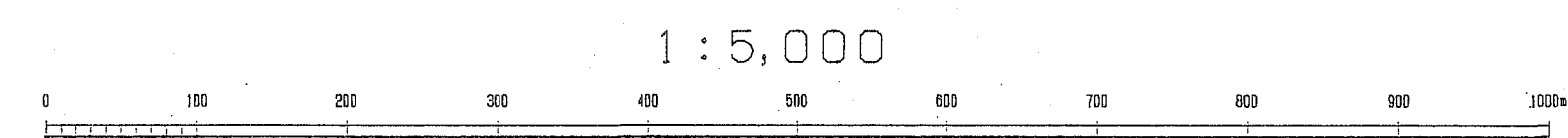
森林計画図・基本図

公共座標 第Ⅱ系



令和二年
度第六次
樹立

世界測地系は()番
変換ソフト名 1112給
変換ソフト 読取 Ver.2.1.1



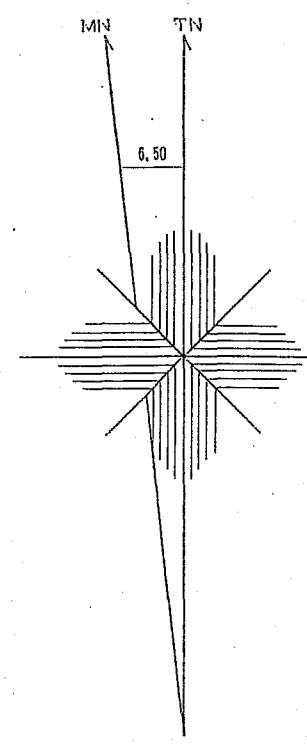
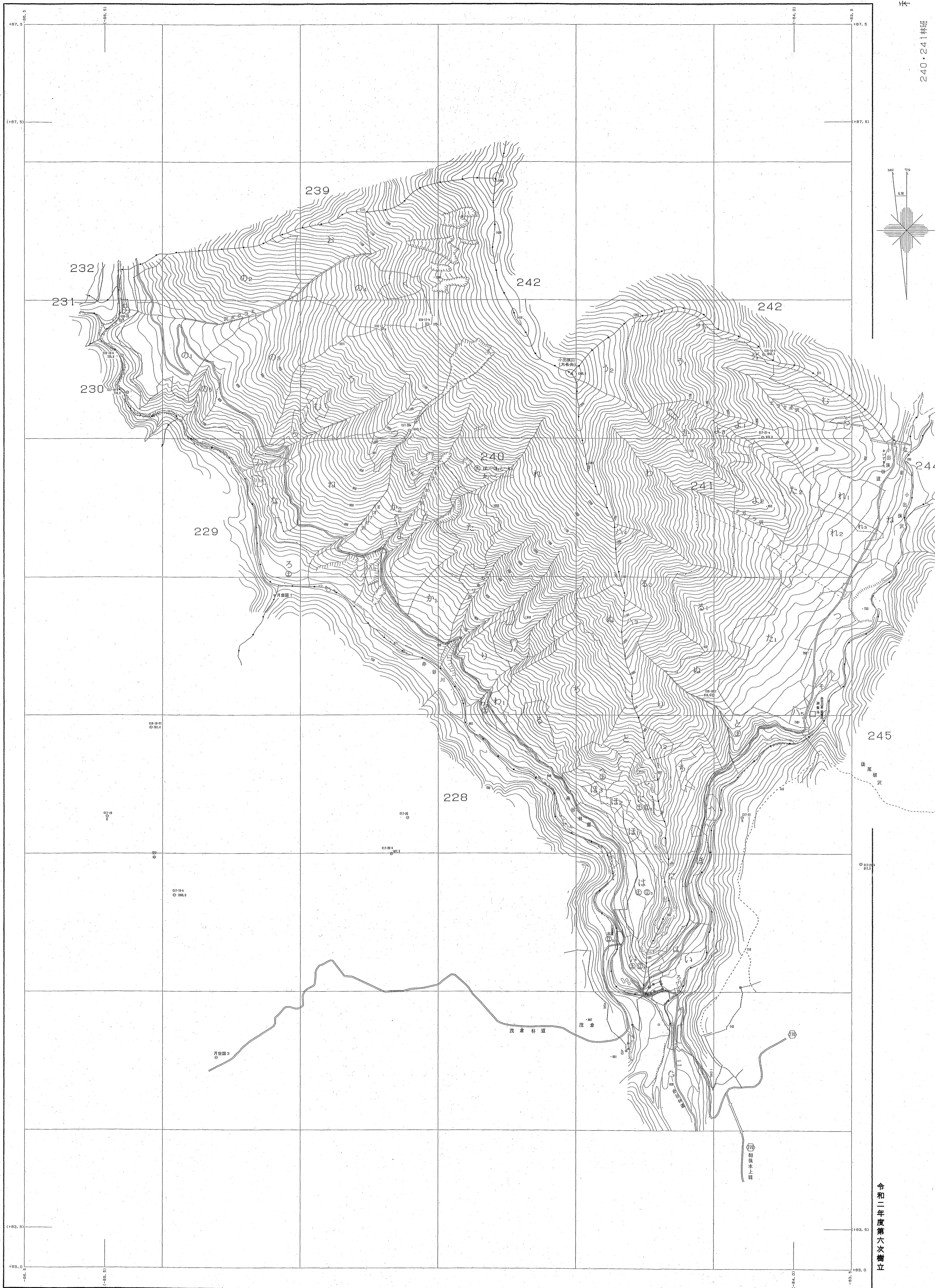
関東森林管理局 利根沼田森林管理署 相模担当区

利根上流森林計画区

森林計画図・基本図

公共座標 第Ⅸ系

利根上流
240・241林班
105

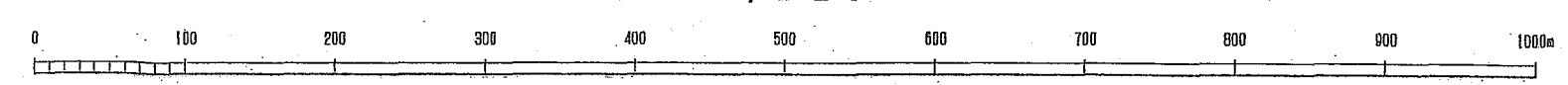


関東森林管理局 利根沼田森林管理署 相模担当区

令和二年度第六次樹立

資料作成者 TKT260
変更/作成者 関原, par Ver. 2.1.1

1:5,000



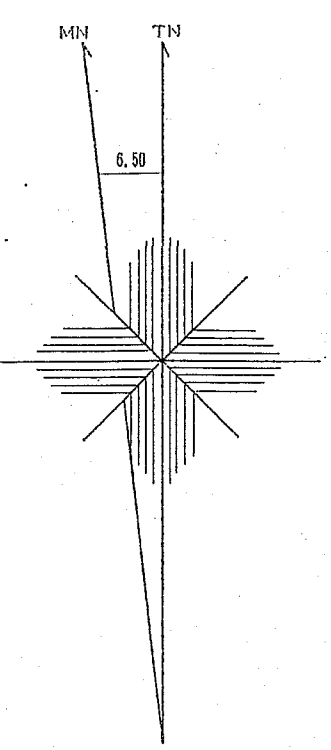
利根上流
240・241林班
105

利根上流森林計画区

森林計画図・基本図

公共座標 第二系

利根上流
106
242~244林班



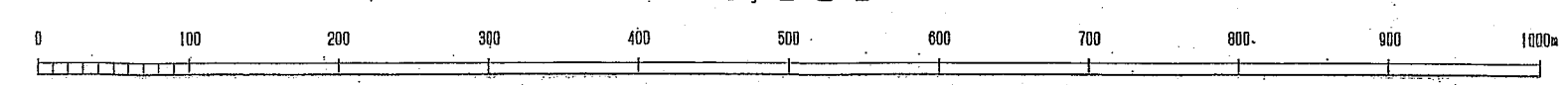
306

305

令和二年度第六次樹立

世界測地系は()番
図例ソフト名 117240
図例ソフト番号 117240 図例 Ver. 2.1.1

1:5,000



関東森林管理局 利根沼田森林管理署 相模担当区

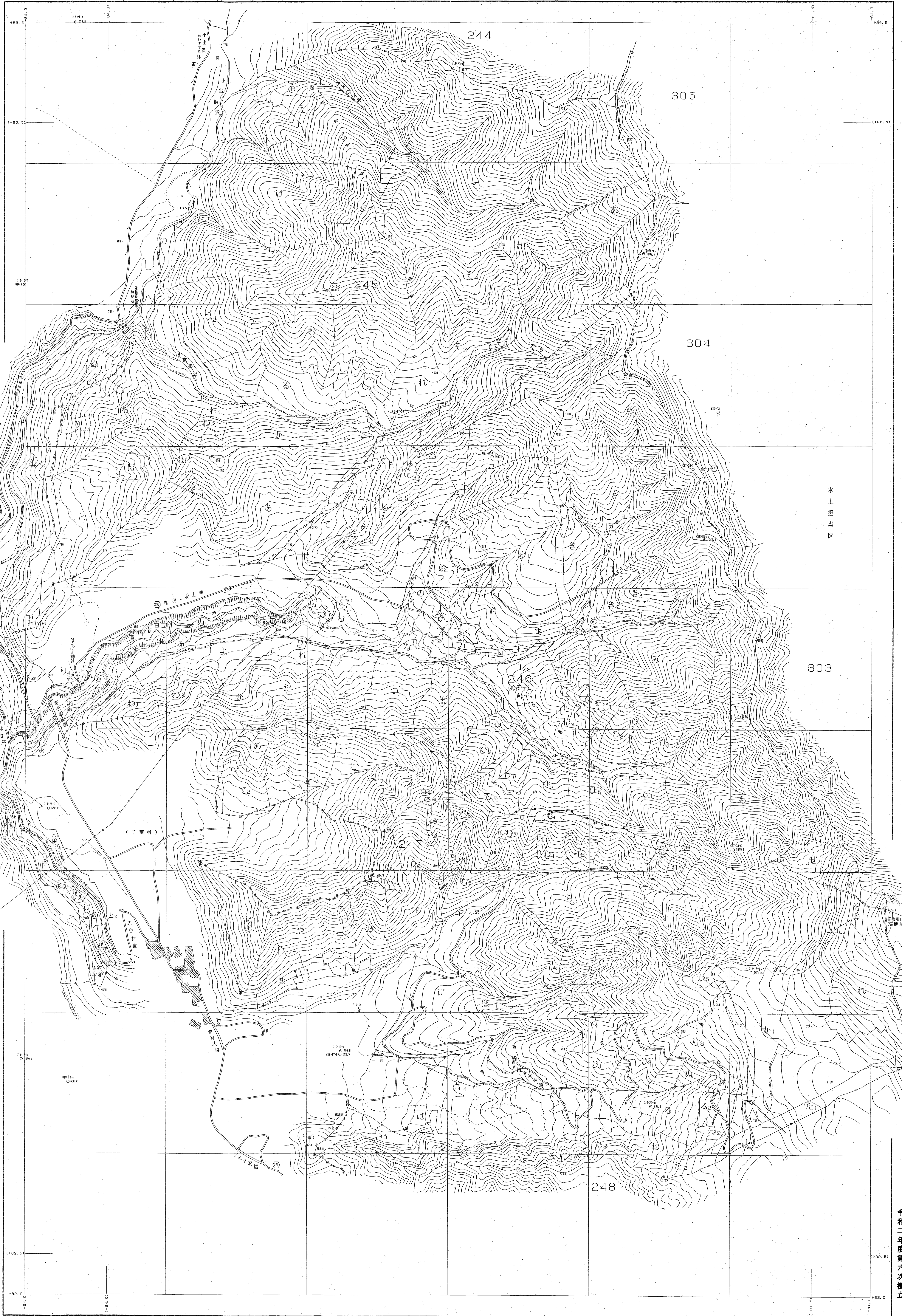
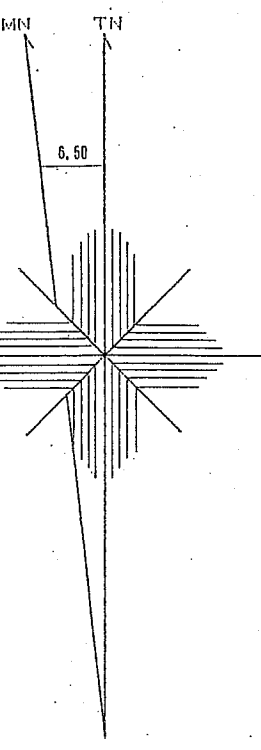
利根上流
106
242~244林班

利根上流森林計画区

森林計画図・基本図

公共座標 第五区系

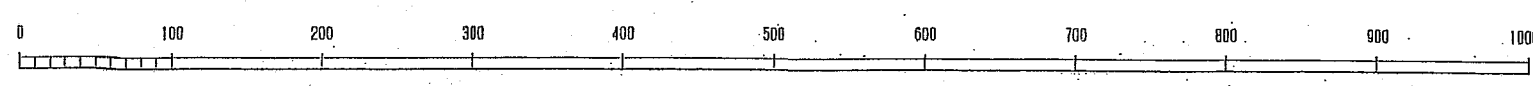
利根上流 107
245~247林班



関東森林管理局 利根上流森林管理署 相模担当区

世界測地系は()番号
図例ソフト名 TKY2100
図例パラメータ 図例 Ver. 2.1.1

1:5,000



令和二年第六次樹立

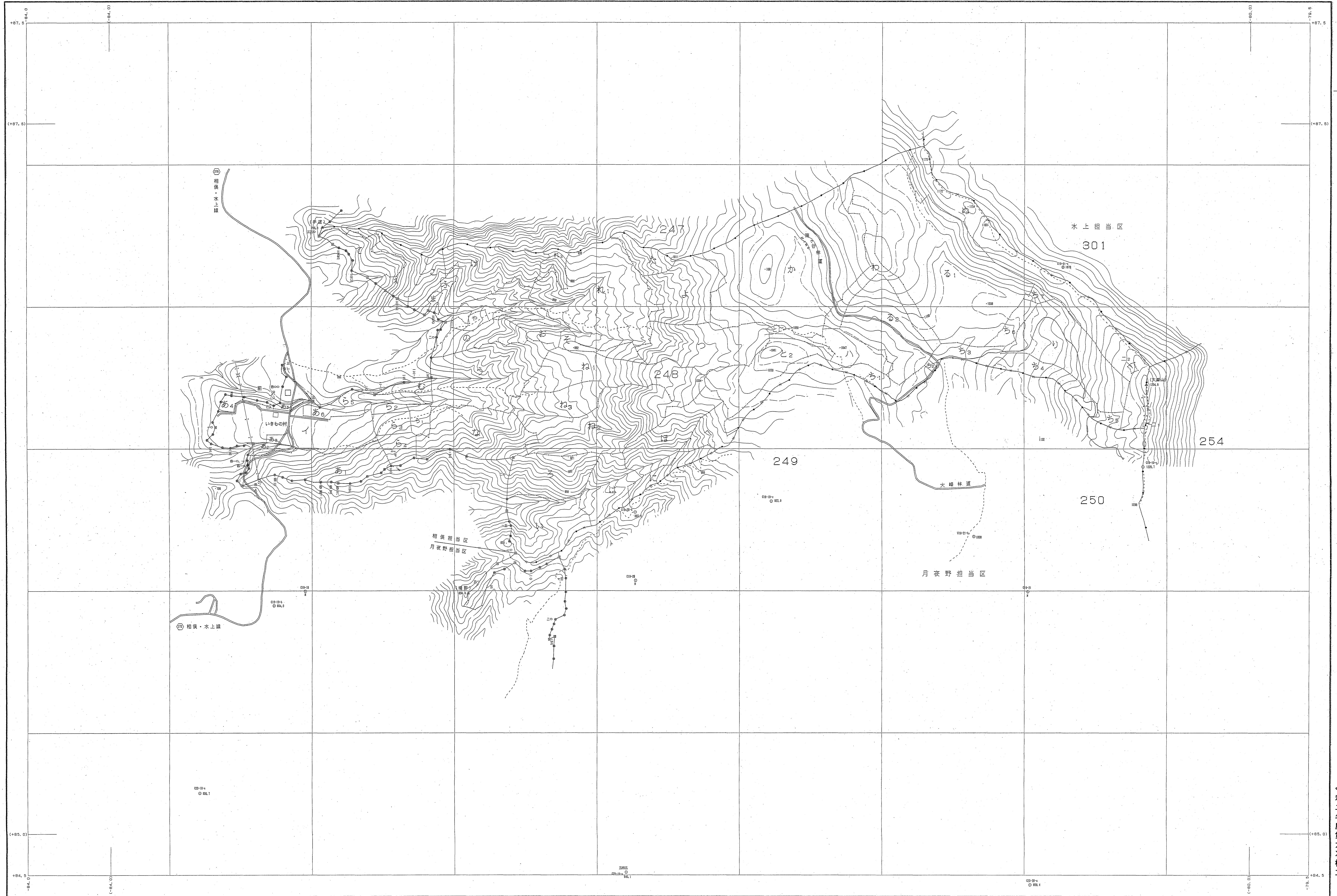
245~247林班

利根上流 107

利根上流森林計画区

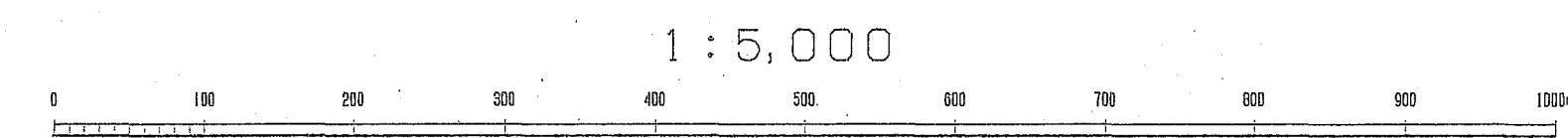
森林計画図・基本図

公共座標 第五系



令和二年
度第六次
樹立

世界測地系は()書き
国測院ソフト名 TIT248
改訂バージョン 国測院 Ver.2.1.1



関東森林管理局 利根沼田森林管理署 相模担当区

森林計画図・基本図

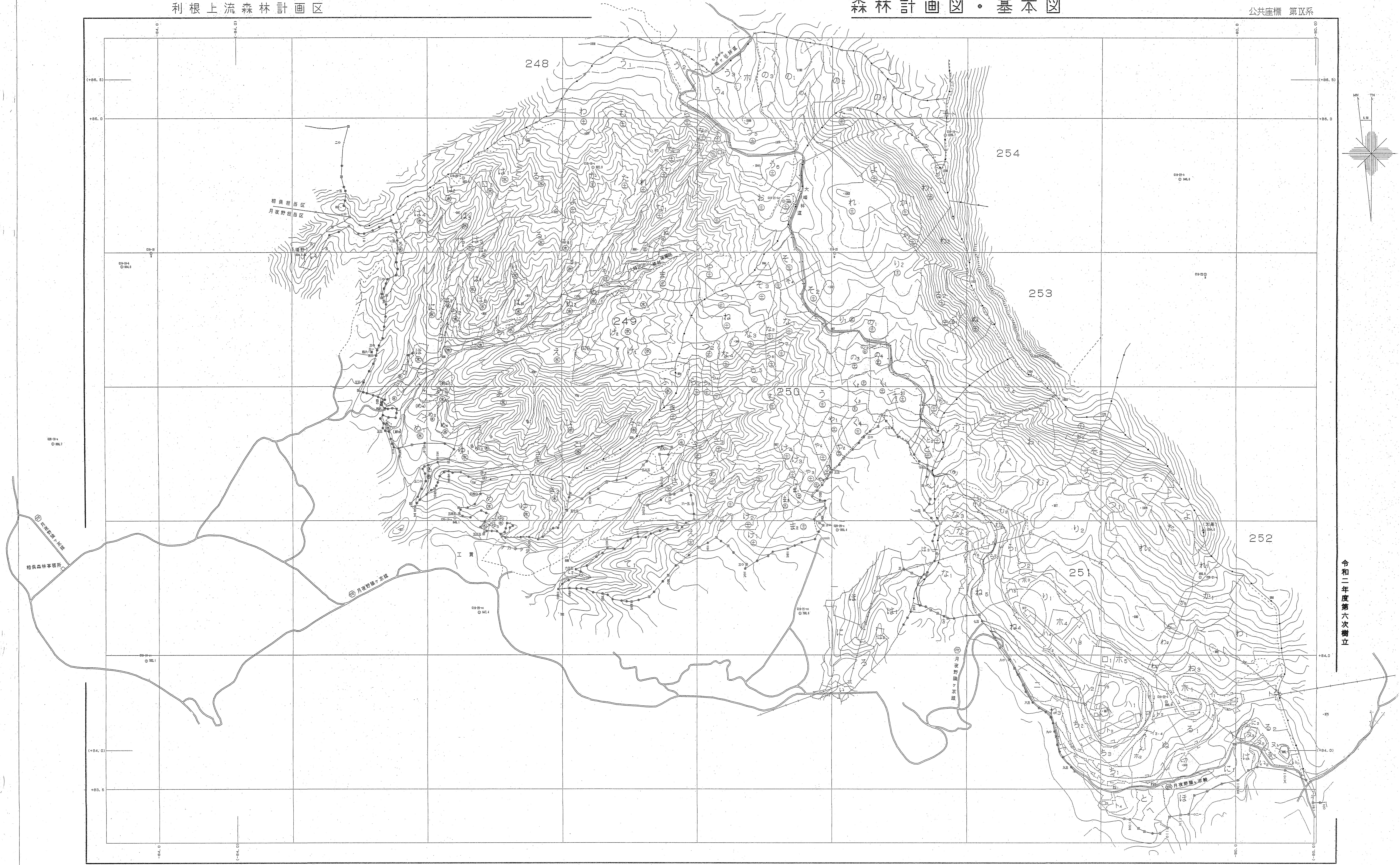
公共座標 第五系

利根上流森林計画区

利根上流 109

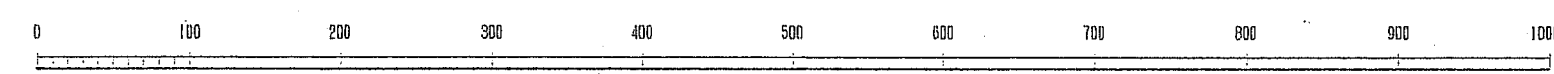
249~251林班

利根沼田森林管理署 月夜野担当区 利根上流 109 249~251林班



令和二年第六次樹立

1:5,000



世界測地系は()番
測図ソフト名: TIT200
実測/印刷スケール: 1:1
作成ソフト: 測量ソフト Ver. 2.1.1

関東森林管理局 利根沼田森林管理署 月夜野担当区

利根上流

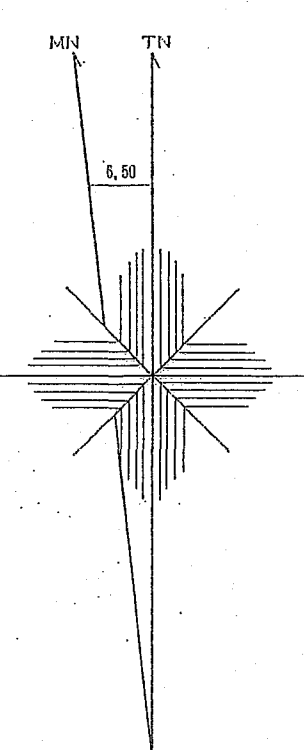
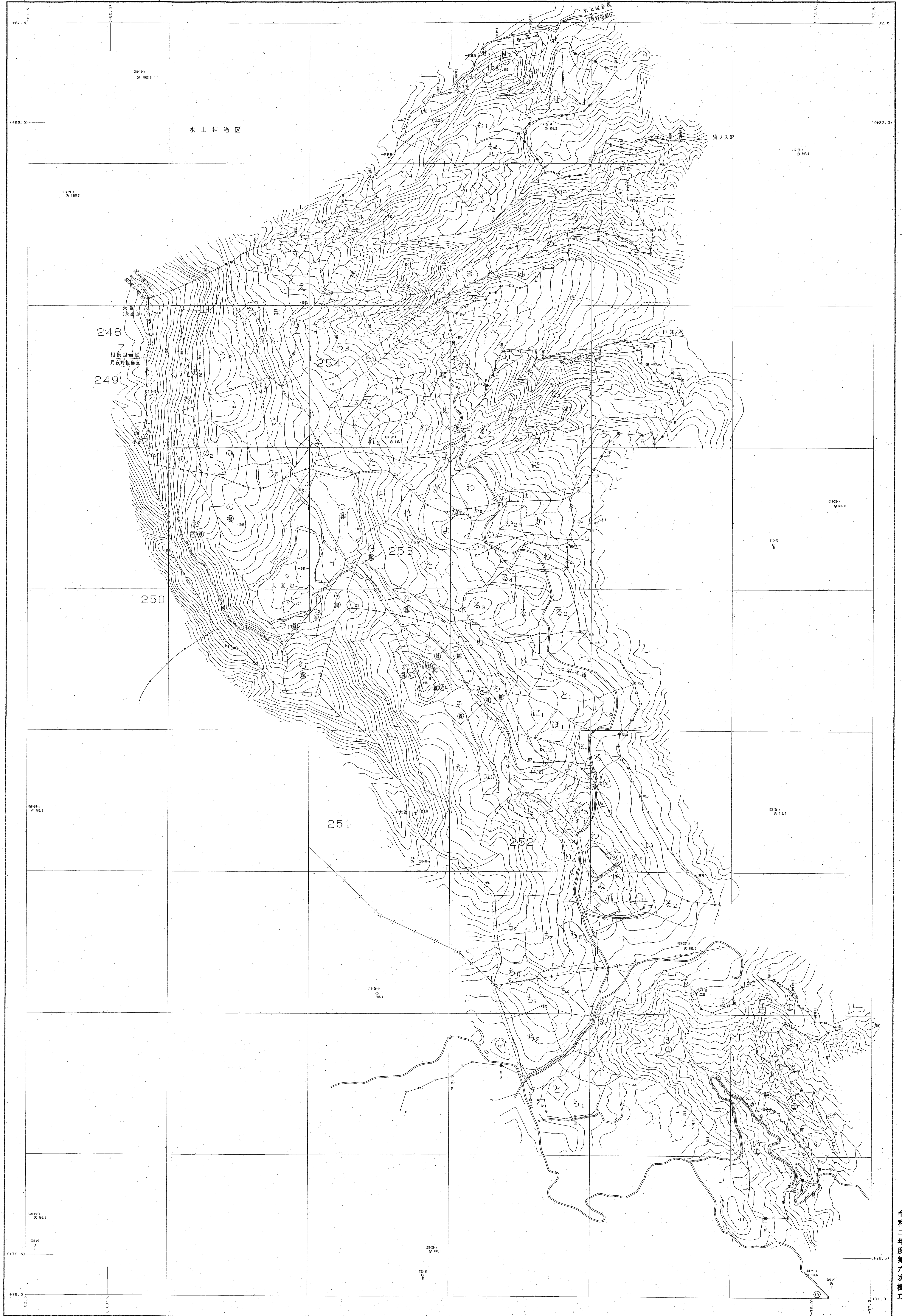
249~251林班 109

利根上流森林計画区

森林計画図・基本図

公共座標 第Ⅱ系

利根上流
110
252~254林班



令和二年度第六次樹立

関東森林管理局 利根沼田森林管理署 月夜野担当区

世界測地系は()国
変換ソフト名 TKY260
変換パラメータ 関東, 201 Ver. 2.1.1

1:5,000

利根上流
110
252~254林班