

利根上流森林計画区

森林計画図・基本図

利根上流 91  
212・213林班

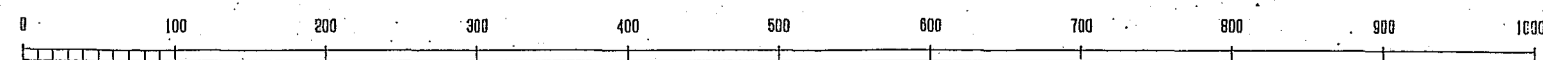


令和二年度第六次樹立

関東森林管理局 利根沼田森林管理署 相模担当区

世界測地系は( )番  
図換ソフト名 TX2200  
図換ソフトバージョン 関東, ver.2.1.1

1:5,000



212・213林班

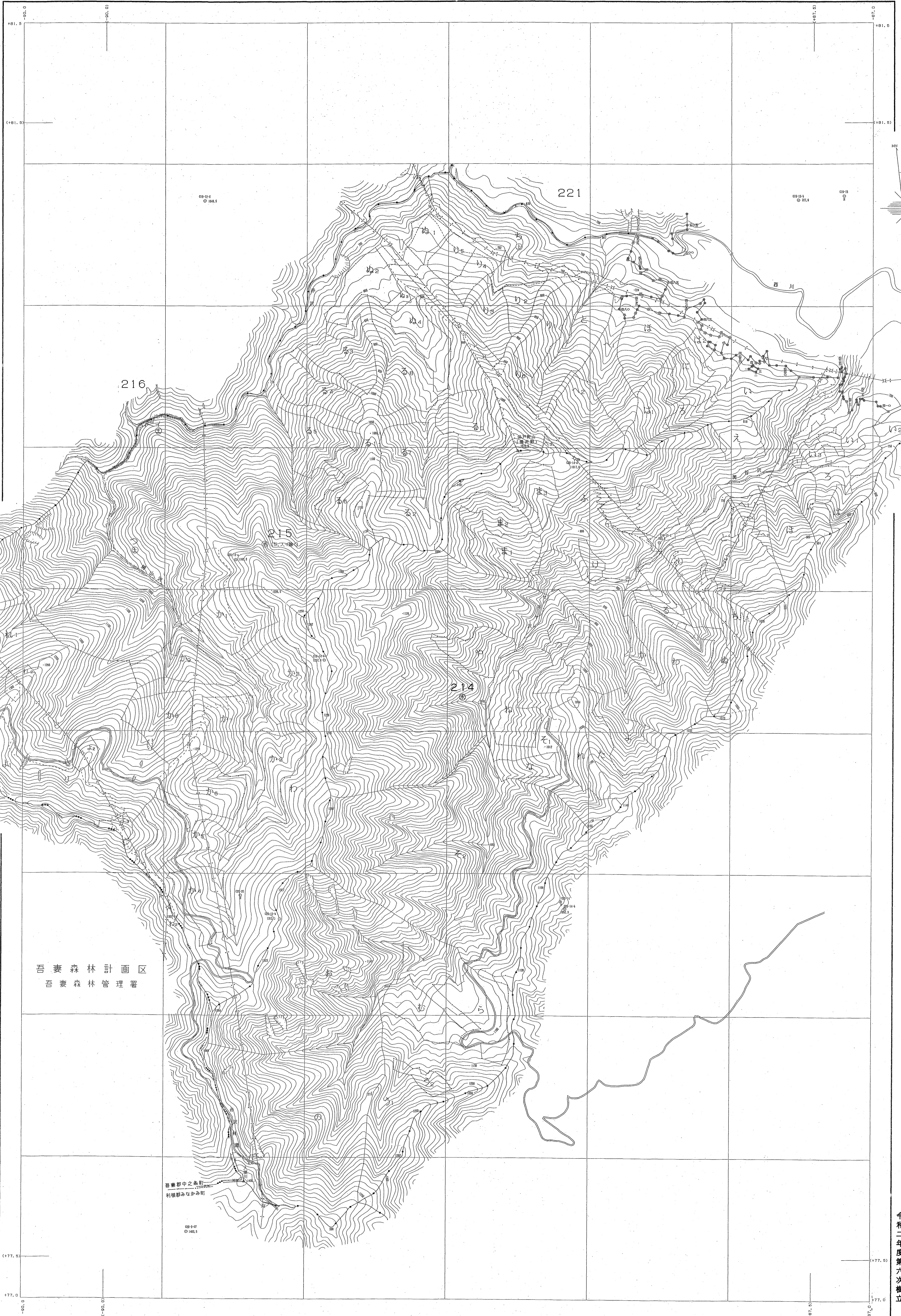
利根上流 91

利根上流森林計画区

# 森林計画図・基本図

公共座標 第Ⅱ系

利根上流  
92  
214・215林班



吾妻森林計画区  
吾妻森林管理署

吾妻郡中之島町  
利根沼田森林管理署

関東森林管理局 利根沼田森林管理署 相保担当区

世界測地系は( )番  
交差ソフト名 TK7260  
交差パラメータ 図庫 Ver.2.1.1

1:5,000

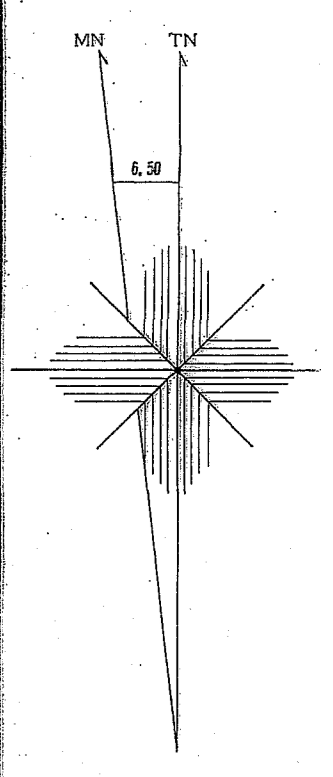
令和二年度第六次樹立

利根上流  
92  
214・215林班

利根上流森林計画区

森林計画図・基本図

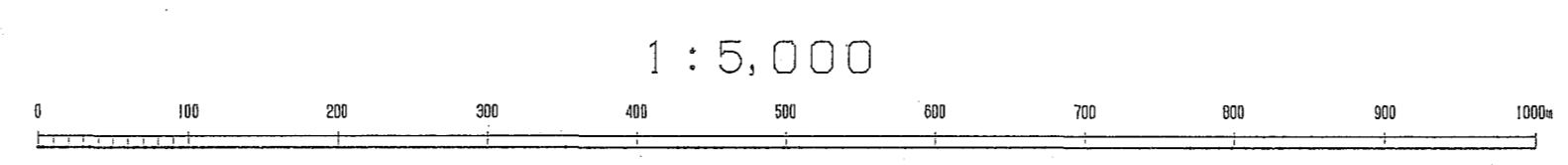
公共座標 第五系



吾妻森林計画区  
吾妻森林管理署

令和二年  
度第六次  
樹立

資料提供元 ( ) 署名  
図面ソフト名 T1124D  
図換ソフトウェア 図換 Ver. 2.1.1



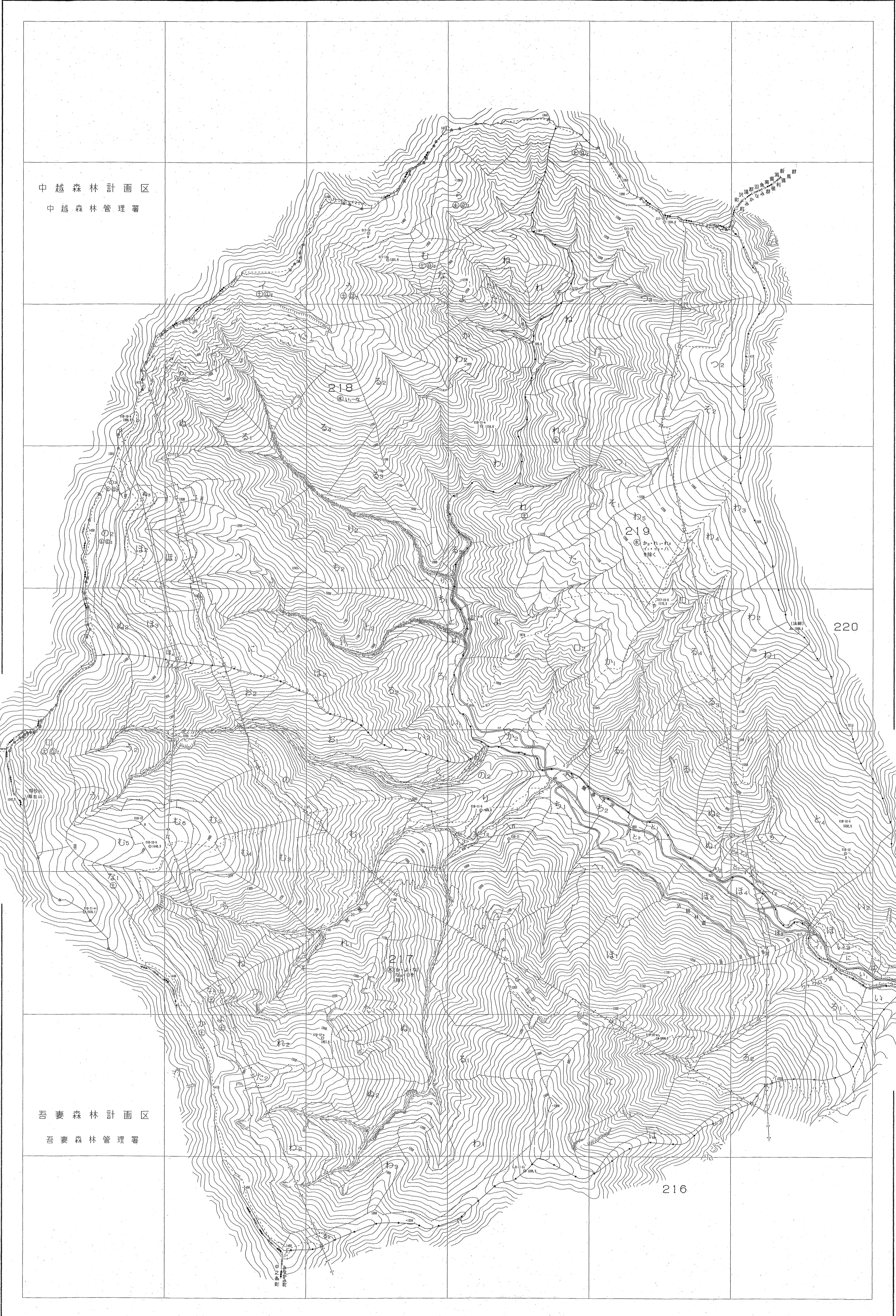
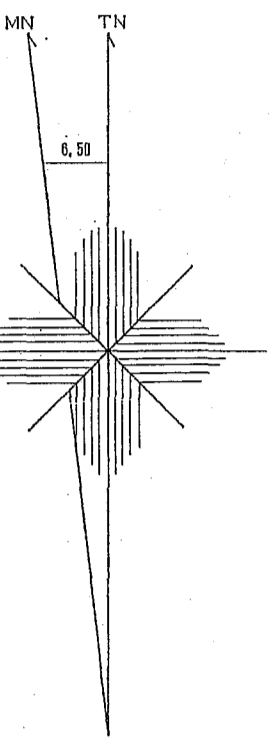
利根上流森林計画区

森林計画図・基本図

公共座標 第Ⅰ系

利根上流  
94

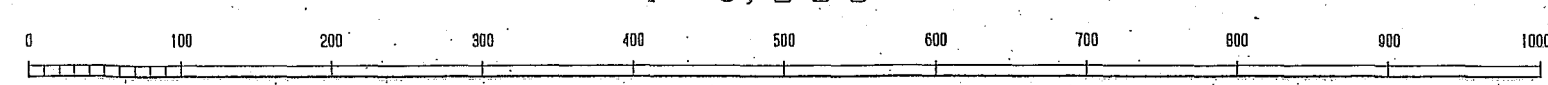
217~219林班



中越森林計画区  
中越森林管理署

吾妻森林計画区  
吾妻森林管理署

1:5,000



世界測地院 ( ) 国産  
図解ソフト名: TK2JED  
図解パラメータ: 国産, ver. 2.1.1

関東森林管理局 利根沼田森林管理署 相模担当区

令和二年度第六次樹立

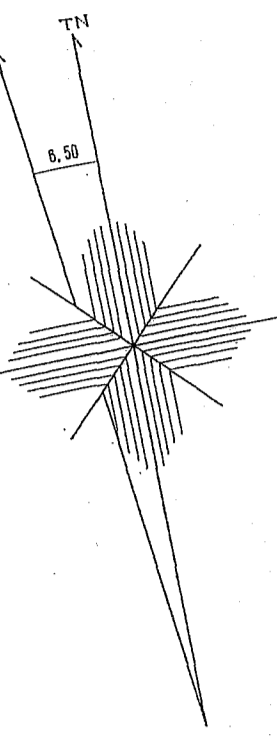
217~219林班

利根上流  
94

利根上流森林計画区

# 森林計画図・基本図

公共座標 第Ⅷ区系

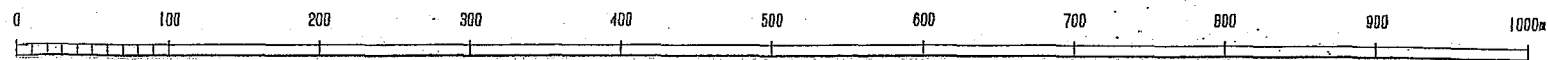


令和二年 第六次樹立

関東森林管理局 利根沼田森林管理署 相模担当区

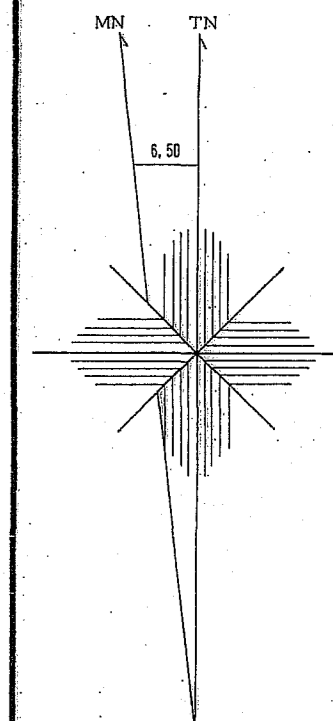
世界測地系 ( ) 国産  
変換ソフト名: TX724D  
変換パラメータ: 関東, pat, Ver. 2.1.1

1:5,000



利根上流森林計画区

森林計画図・基本図



令和二年  
度第六次  
樹立

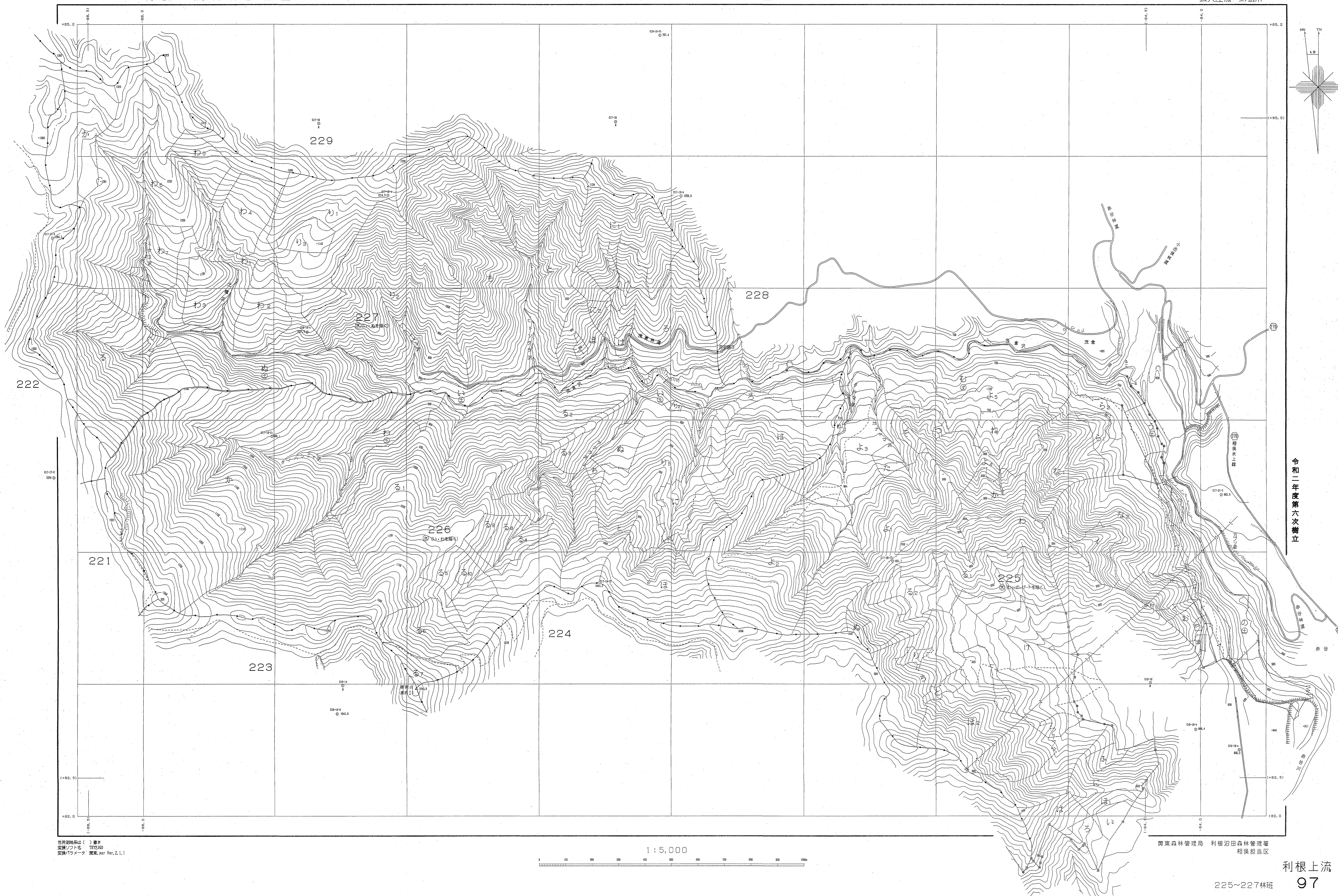
世界測地系は( )番  
実測ソフト名 TTY2/00  
変換パラメータ 関東, pt, Ver. 2.1.1

1:5,000

関東森林管理局 利根沼田森林管理署 相模野田区

利根上流森林計画区

森林計画図・基本図



令和二年第六次樹立

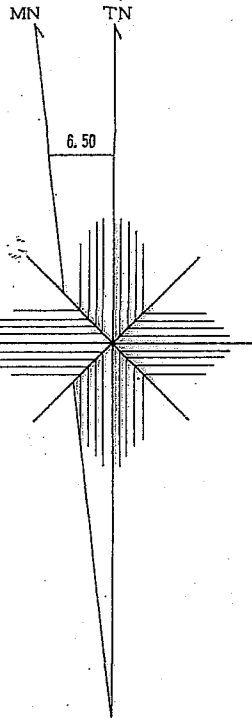
世界測地系に( )書  
変換ソフト名 TRV60  
変換パラメータ 関東, par Ver.2.1.1

1:5,000

関東森林管理局 利根沼田森林管理署 相模担当区

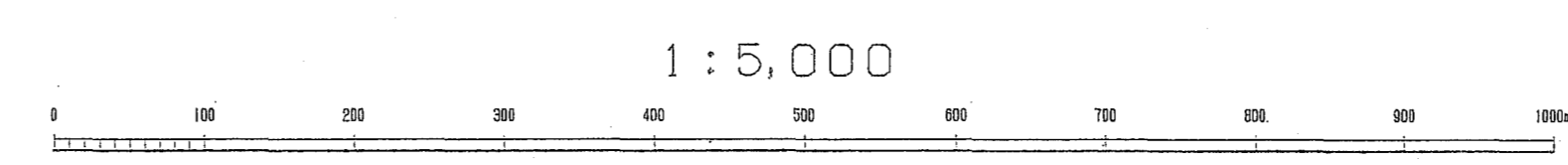
利根上流森林計画区

森林計画図・基本図



令和二年  
度第六次  
樹立

世界測地系は( )書き  
国測院提供  
実施/パラメータ 関東, Ver. 2.1.1





利根上流森林計画区

森林計画図・基本図

公共座標 第五系



令和二年  
度第六次  
樹立

世界測地系は( )番  
図集ソフト名 ITT2160  
図集/フレームワーク 図集, 1st Ver. 2.1.1

1:5,000

関東森林管理局 利根野田森林管理署 相模野田

利根上流森林計画区

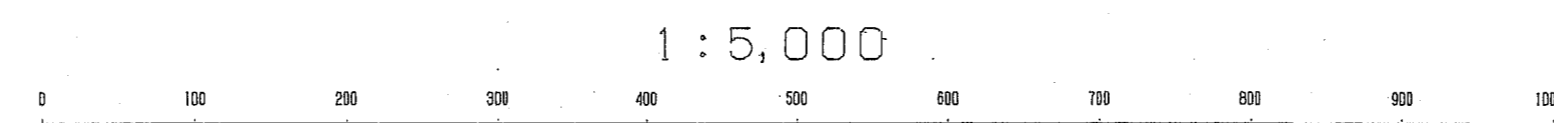
森林計画図・基本図

公共座標 第Ⅸ系



令和二年  
度第六次  
樹立

世界測地系は( )番  
変換ソフト名: TTT200  
変換パラメータ 関電, par Ver. 2.1.1



関東森林管理局 利根沼田森林管理署 相模担当区