

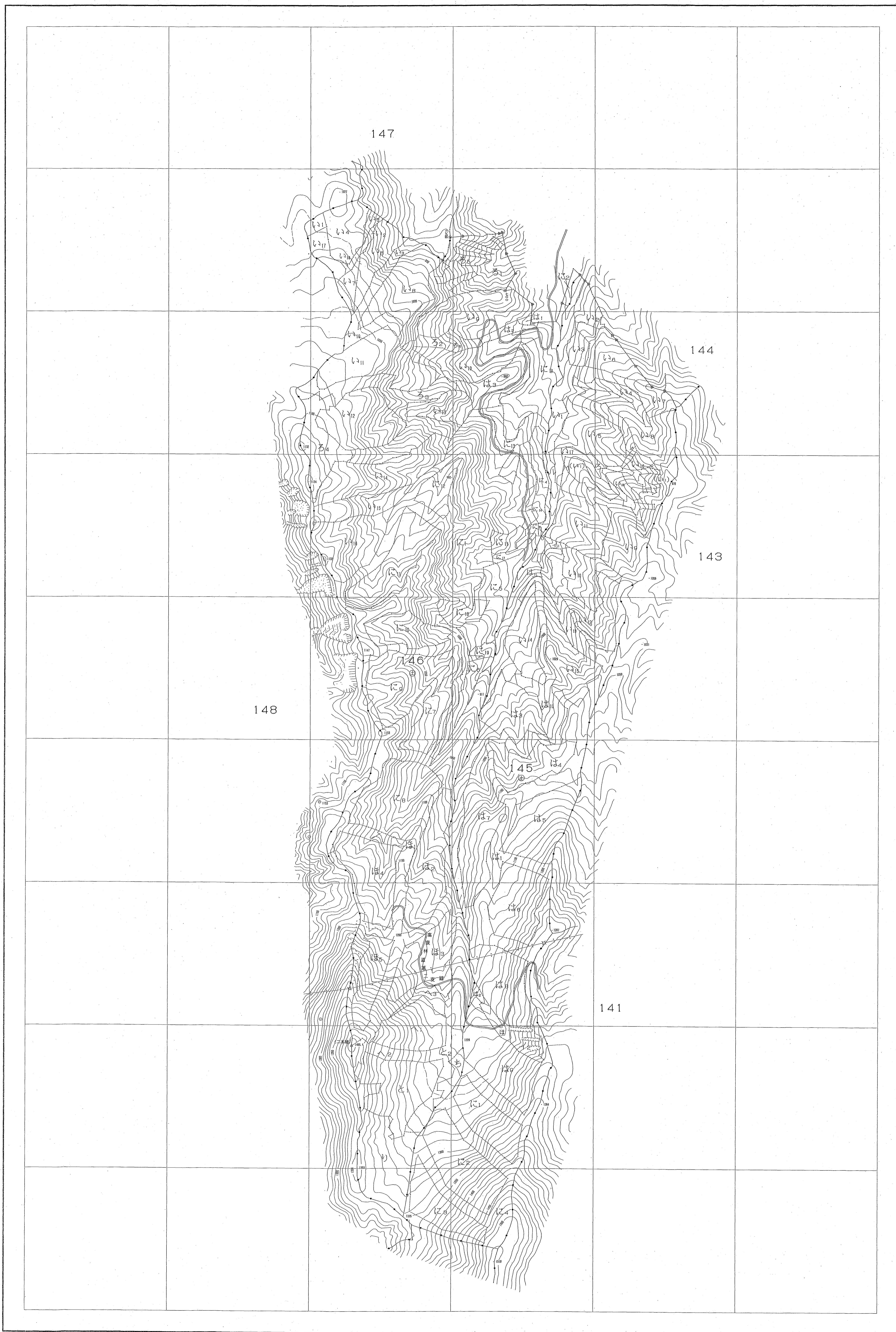
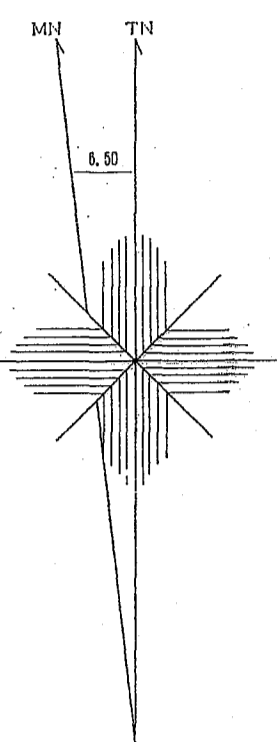
利根上流森林計画区

森林計画図・基本図

公共座標 第Ⅸ系

利根上流
71

145・146林班

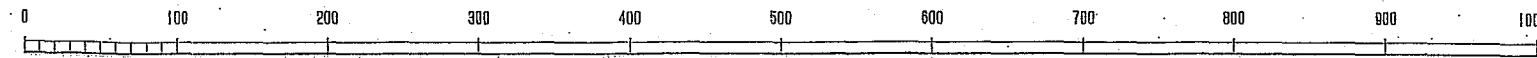


令和二年度第六次樹立

関東森林管理局 利根上流森林管理区 南陽担当区

世界測地系は()標準
変換ソフト名 TK72JSD
変換パラメータ 関東, p1: Ver. 2.1.1

1:5,000



145・146林班

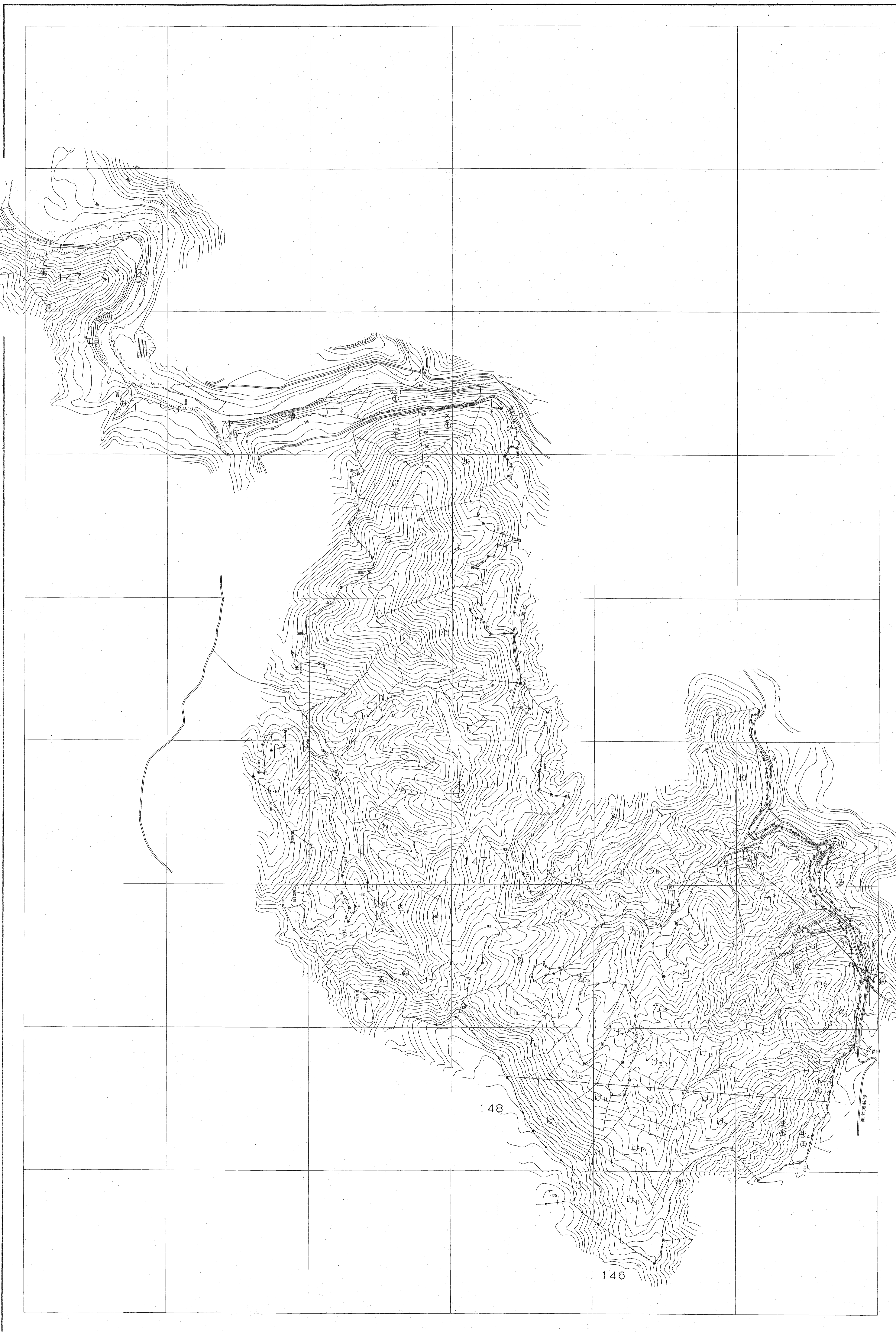
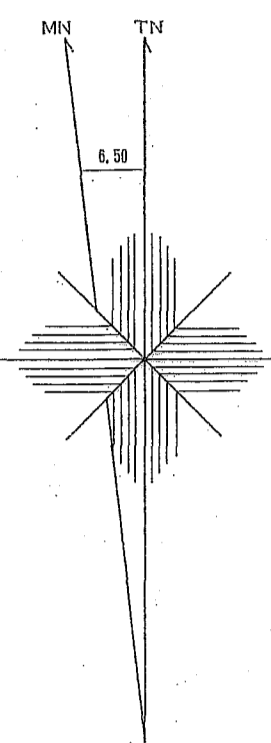
利根上流
71

利根上流森林計画区

森林計画図・基本図

公共座標 第五系

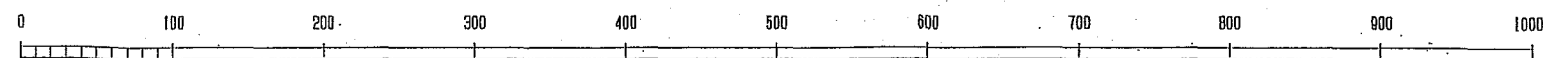
利根上流
72
147林班



関東森林管理局 利根沼田森林管理署 南郷担当区

世界測地系は()書き
変換ソフト名 TKY2JGD
変換パラメータ 国測院 Ver.2.1.1

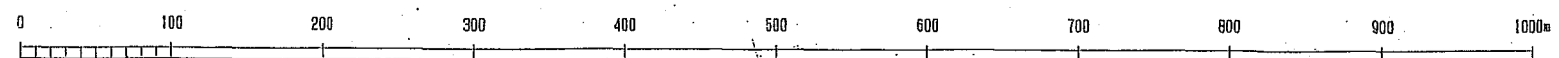
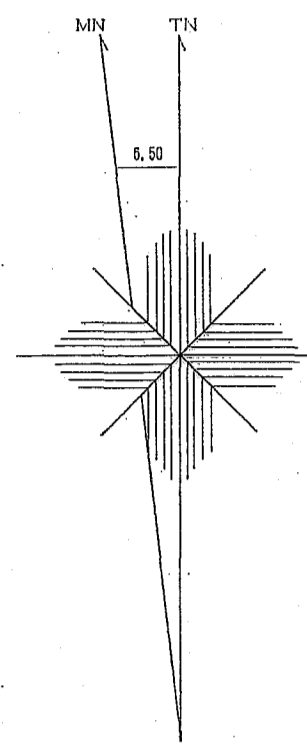
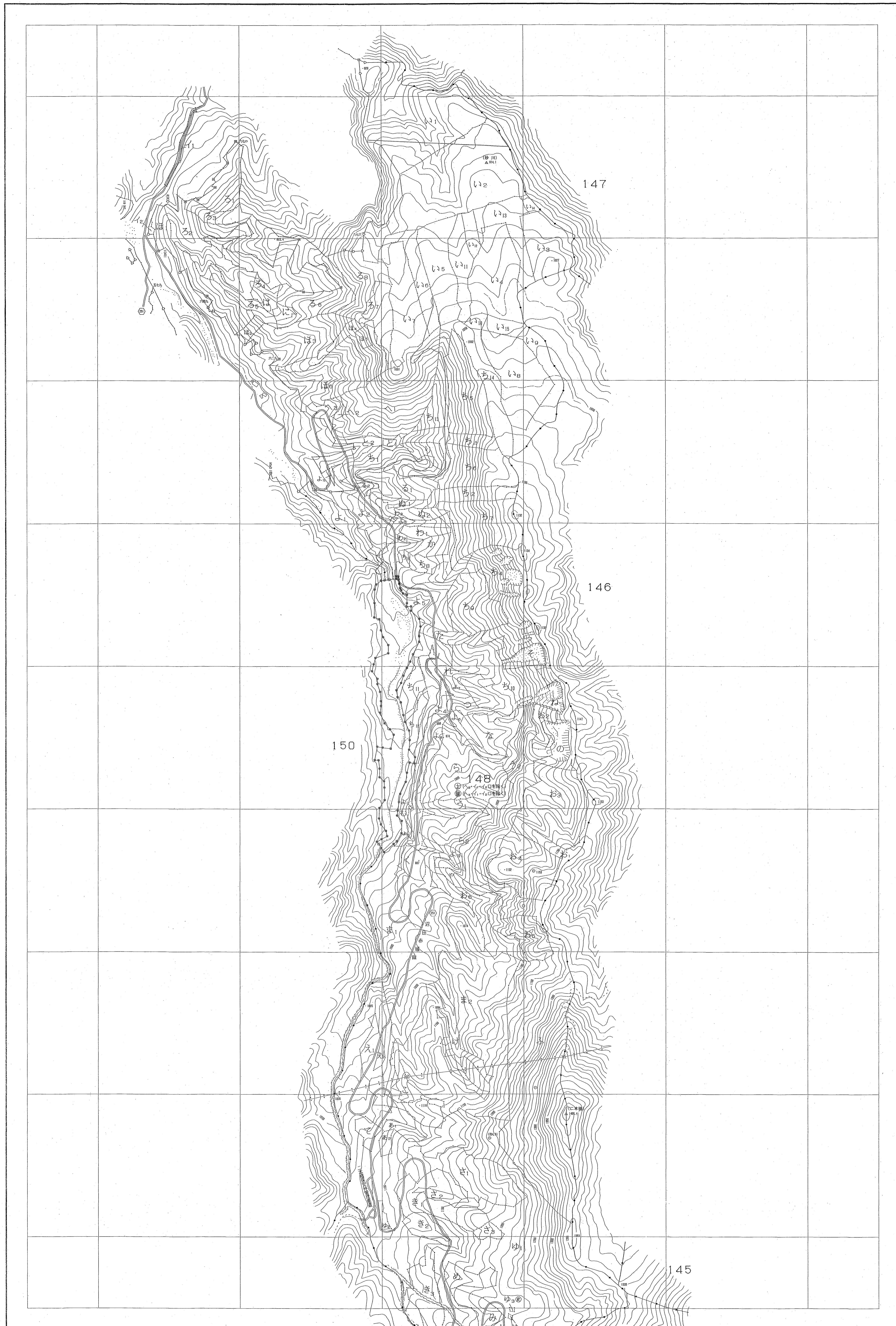
1:5,000



令和二年度第六次樹立

147林班

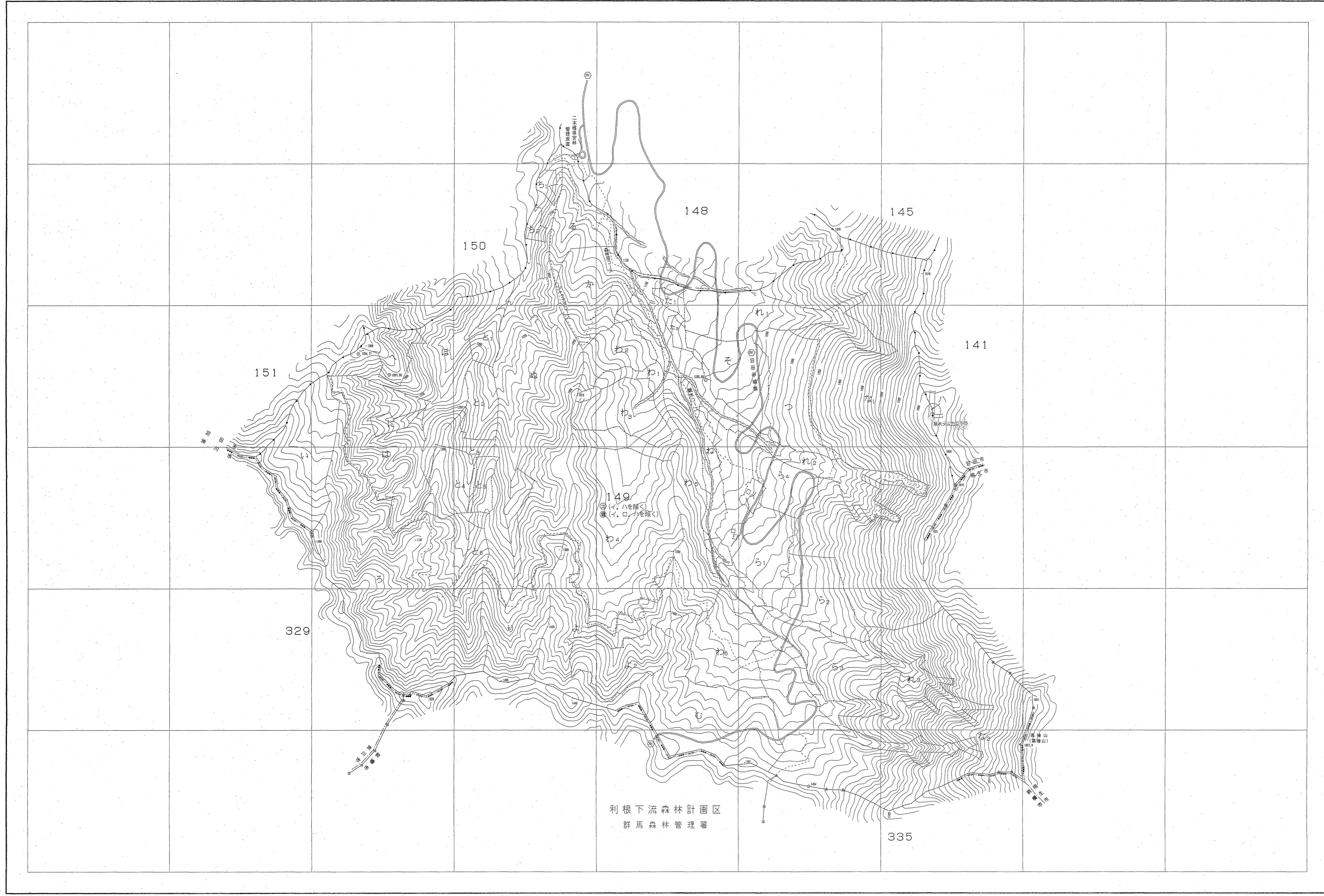
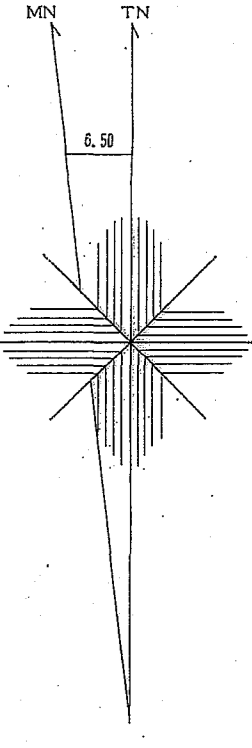
利根上流
72



利根上流森林計画区

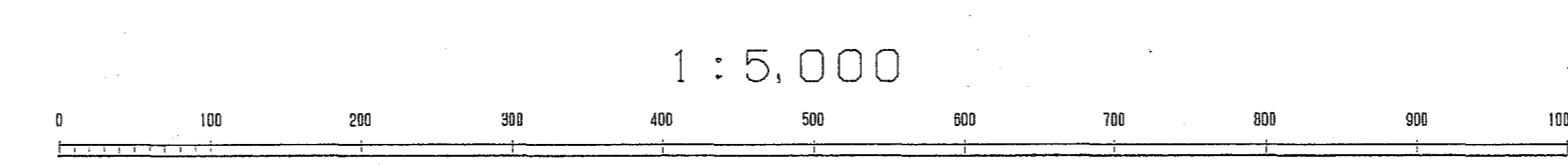
森林計画図・基本図

公共座標 第Ⅳ系



令和二年度第六次樹立

世界測地系はく()書き
図面ソフト名 112000
図換パラメータ 図換_per Ver.2.1.1



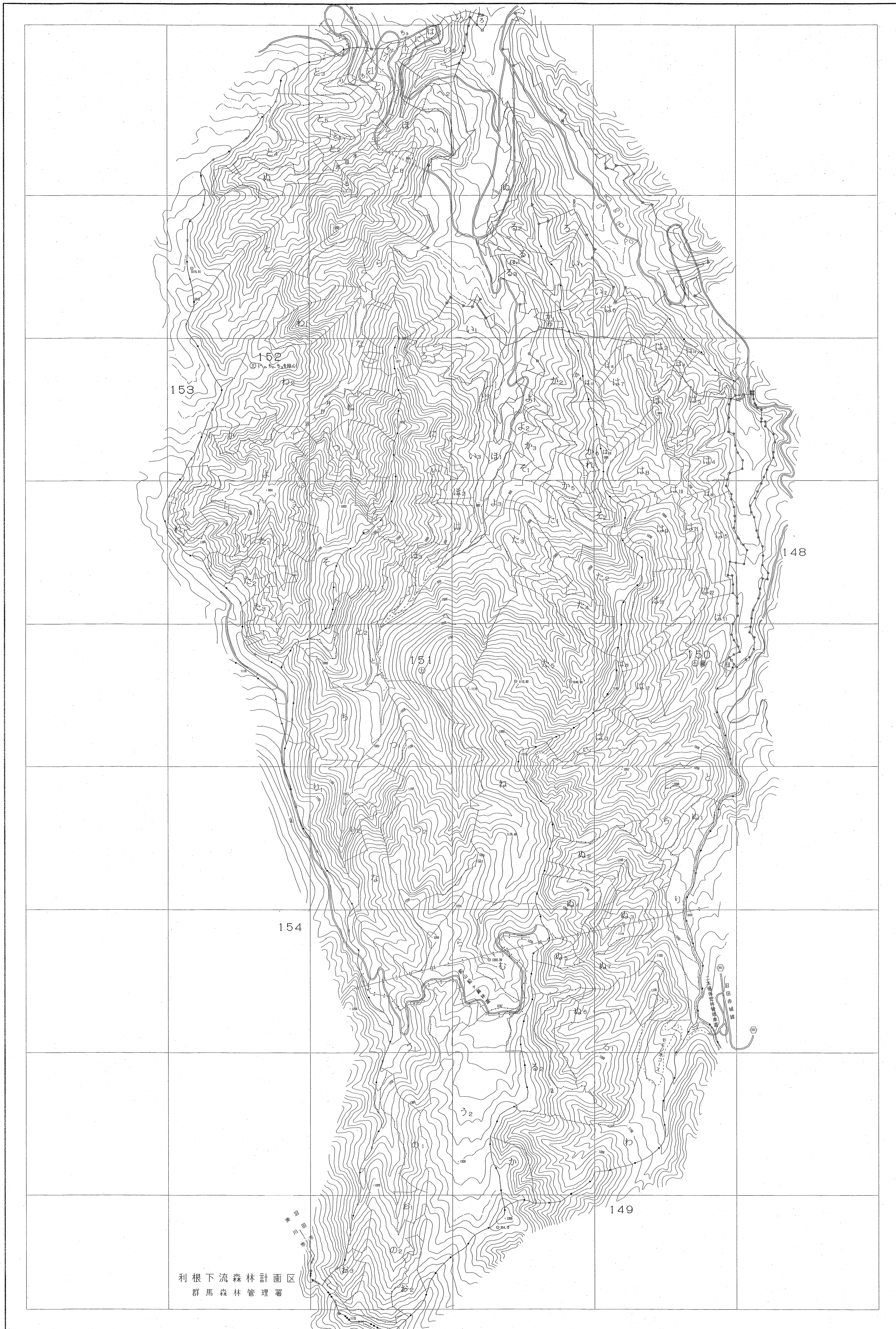
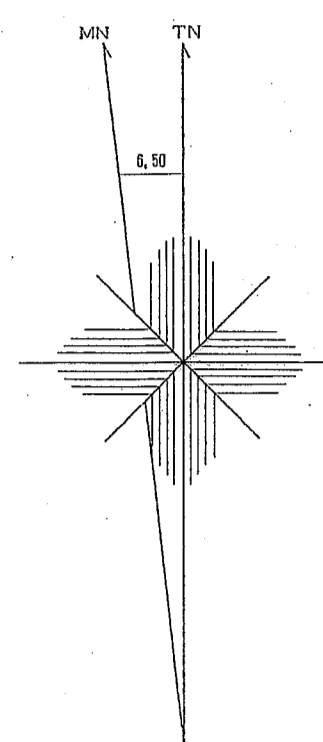
利根上流森林計画区

森林計画図・基本図

公共座標 第Ⅸ系

利根上流
75

150~152林班



利根下流森林計画区
群馬森林管理署

149

154

153

152

148

151

1:5,000

関東森林管理局 利根沼田森林管理署 南郷担当区

世界測図法は()第8
図換ソフト名 TKY2JGD
図換プログラム 図換, par Ver. 2.1.1

令和二年度第六次樹立

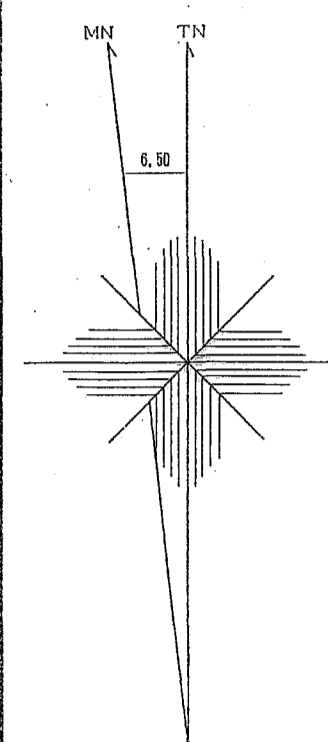
利根上流
75

利根上流森林計画区

森林計画図・基本図

公共座標 第五系

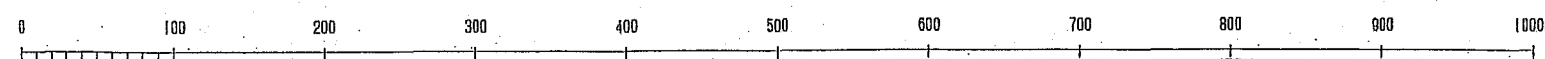
利根上流
76
153林班



関東森林管理局 利根沼田森林管理署 沼田担当区

世界測地所社()製
実測ソフト名 TRYZJGD
収録パラメータ 図例, Ver. 2.1.1

1:5,000



令和二年度第六次樹立

利根上流
76
153林班

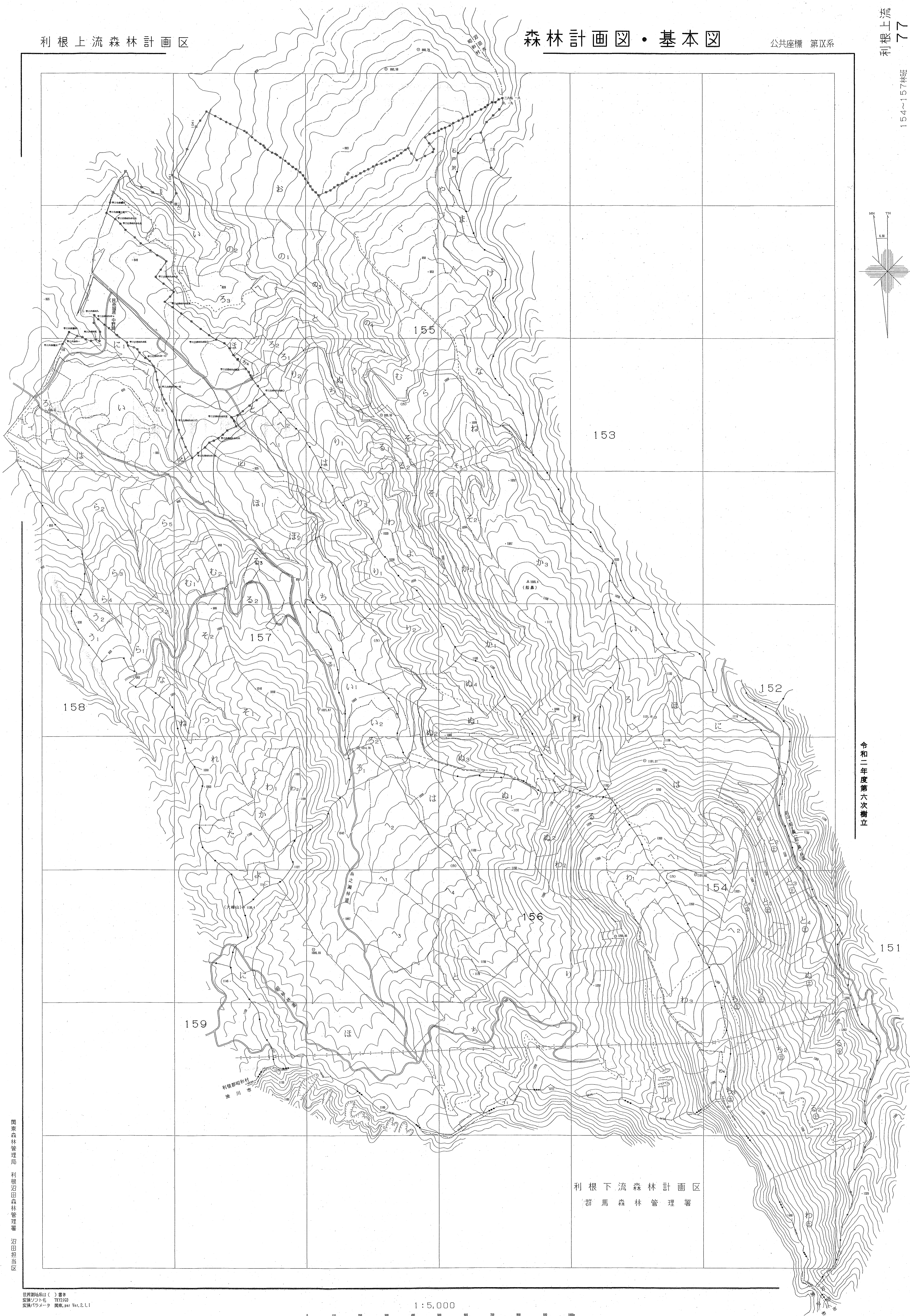
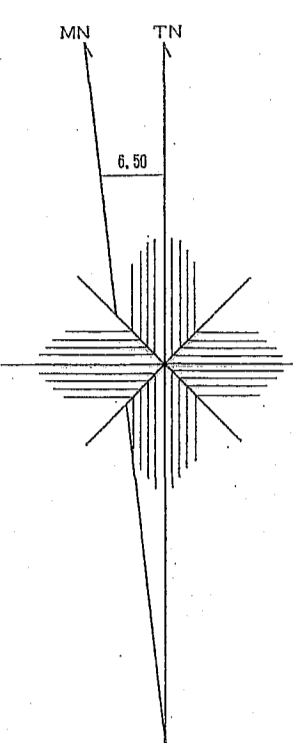
利根上流森林計画区

森林計画図・基本図

公共座標 第五系

利根上流
77

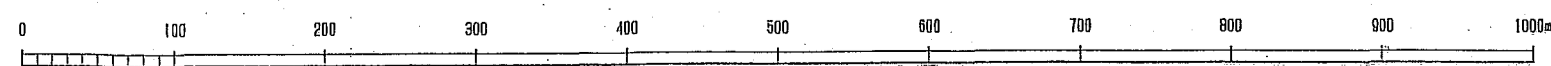
154~157林班



令和二年度第六次樹立

利根下流森林計画区
群馬森林管理署

1:5,000

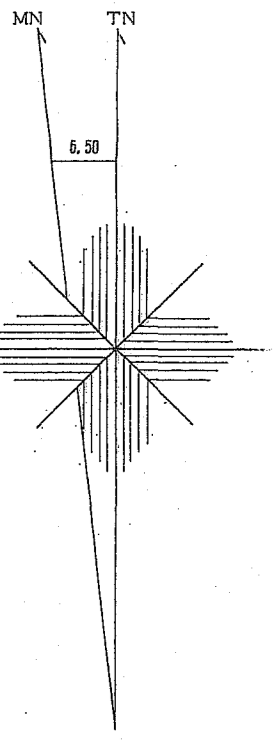
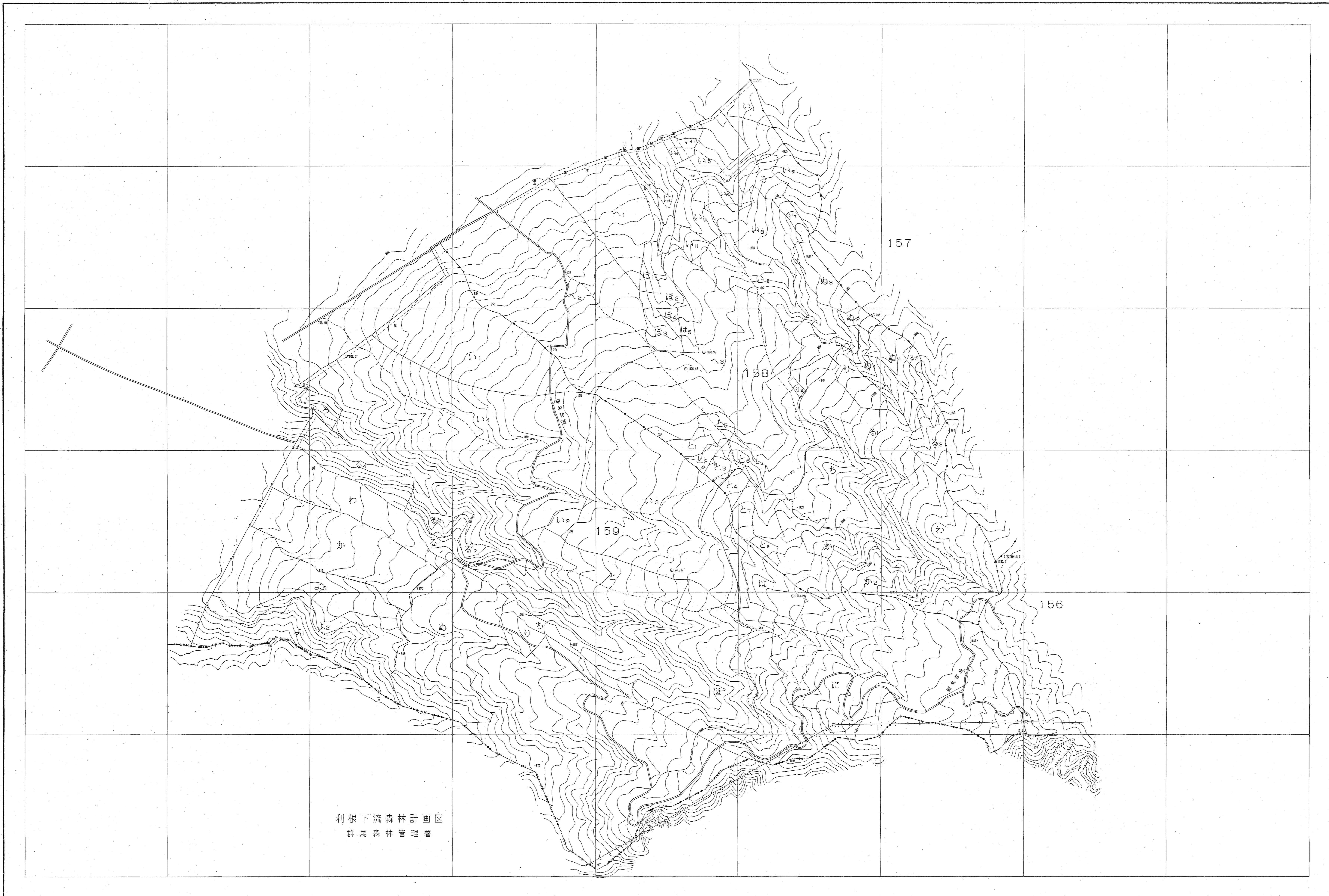


世界測図系は()番
図換ソフト名 TR216D
図換パラメータ 図換 Ver. 2.1.1

関東森林管理局 利根沼田森林管理署 沼田担当区

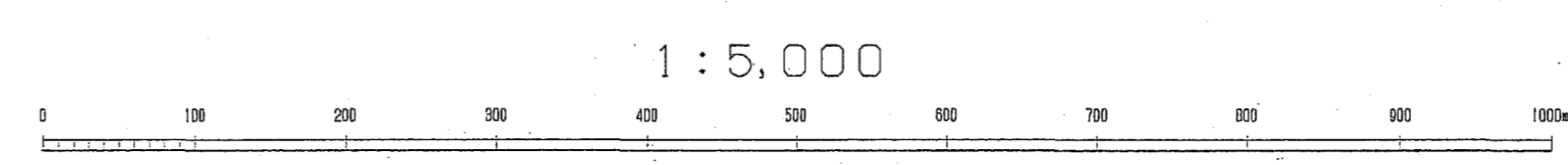
154~157林班

利根上流
77



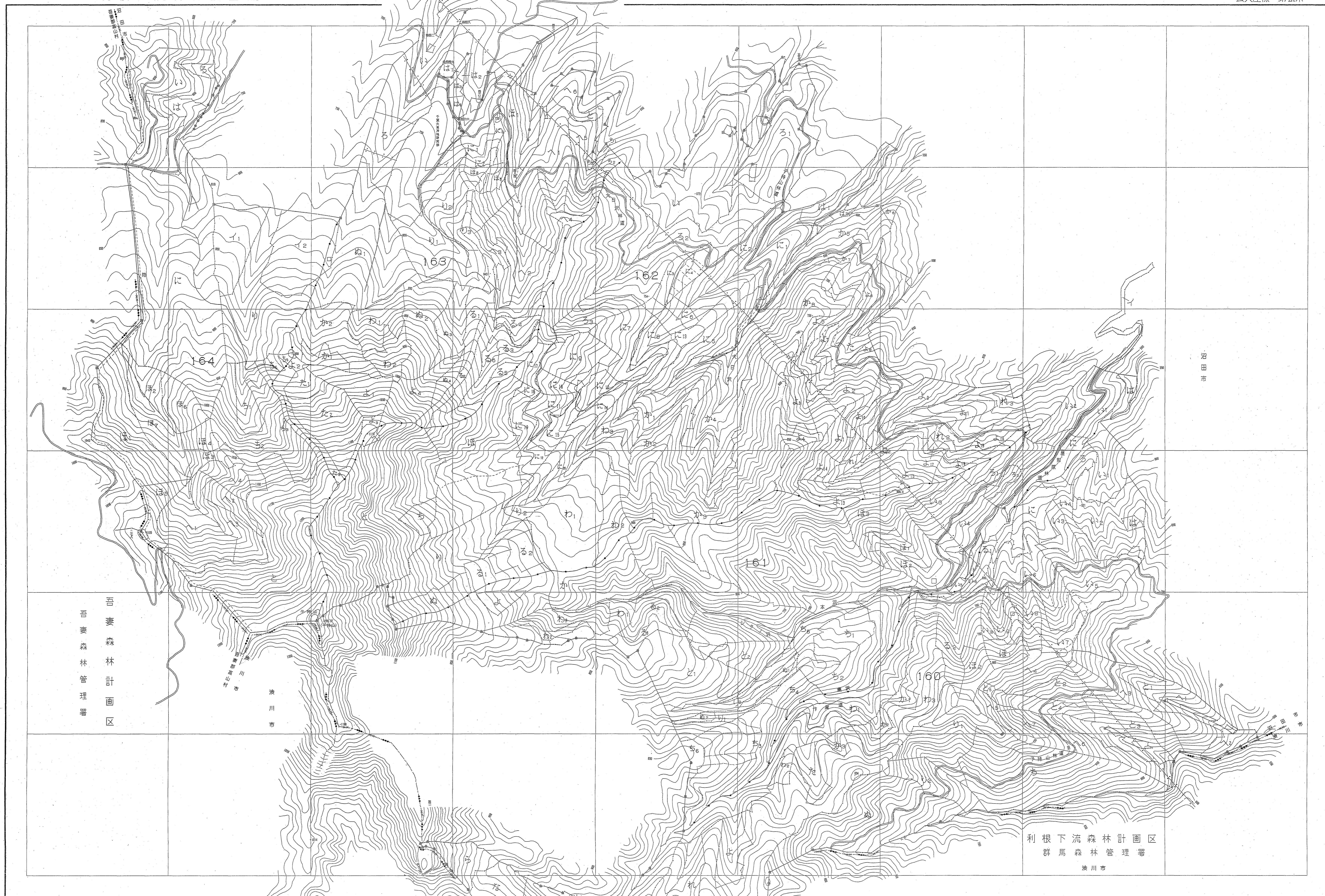
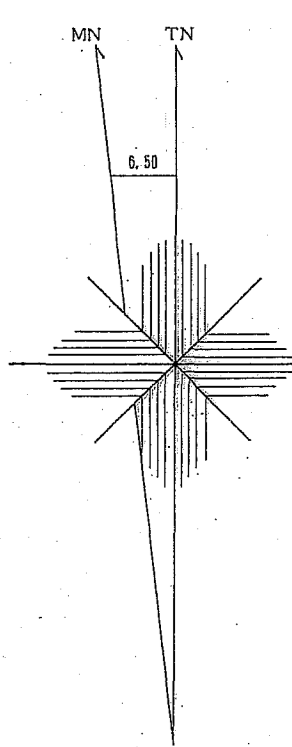
令和二年
度第六次
樹立

国土地院地図()番号
縮小率 1/10000
変換ソフトウェア 関東, Ver. 2.1.1



利根上流森林計画区

森林計画図・基本図



令和二年度第六次樹立

世界測地系は()番
国測マシナ名 13724
変換プログラム 開発 ver.2.1.1

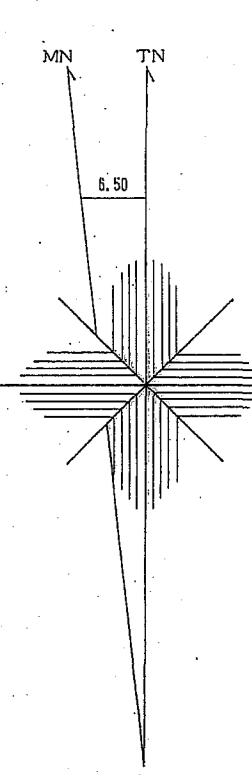
1:5,000
0 100 200 300 400 500 600 700 800 900 1000

関東森林管理局 利根沼田森林管理署 沼田担当区

利根上流森林計画区

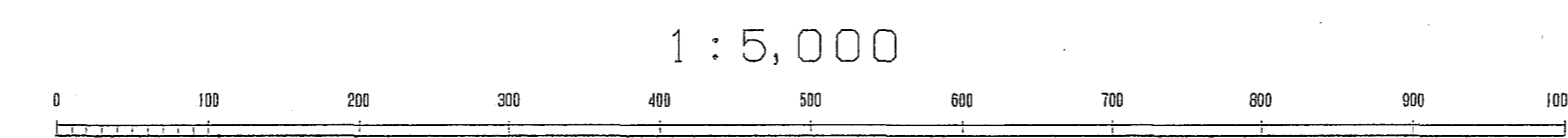
森林計画図・基本図

公共座標 第五系



令和二年度第六次樹立

世界測図所は()番
 変換ソフト名 TKY2JGD
 変換パラメータ 変換 Ver. 2.1.1



関東森林管理局 利根沼田森林管理署 湯貝担当区