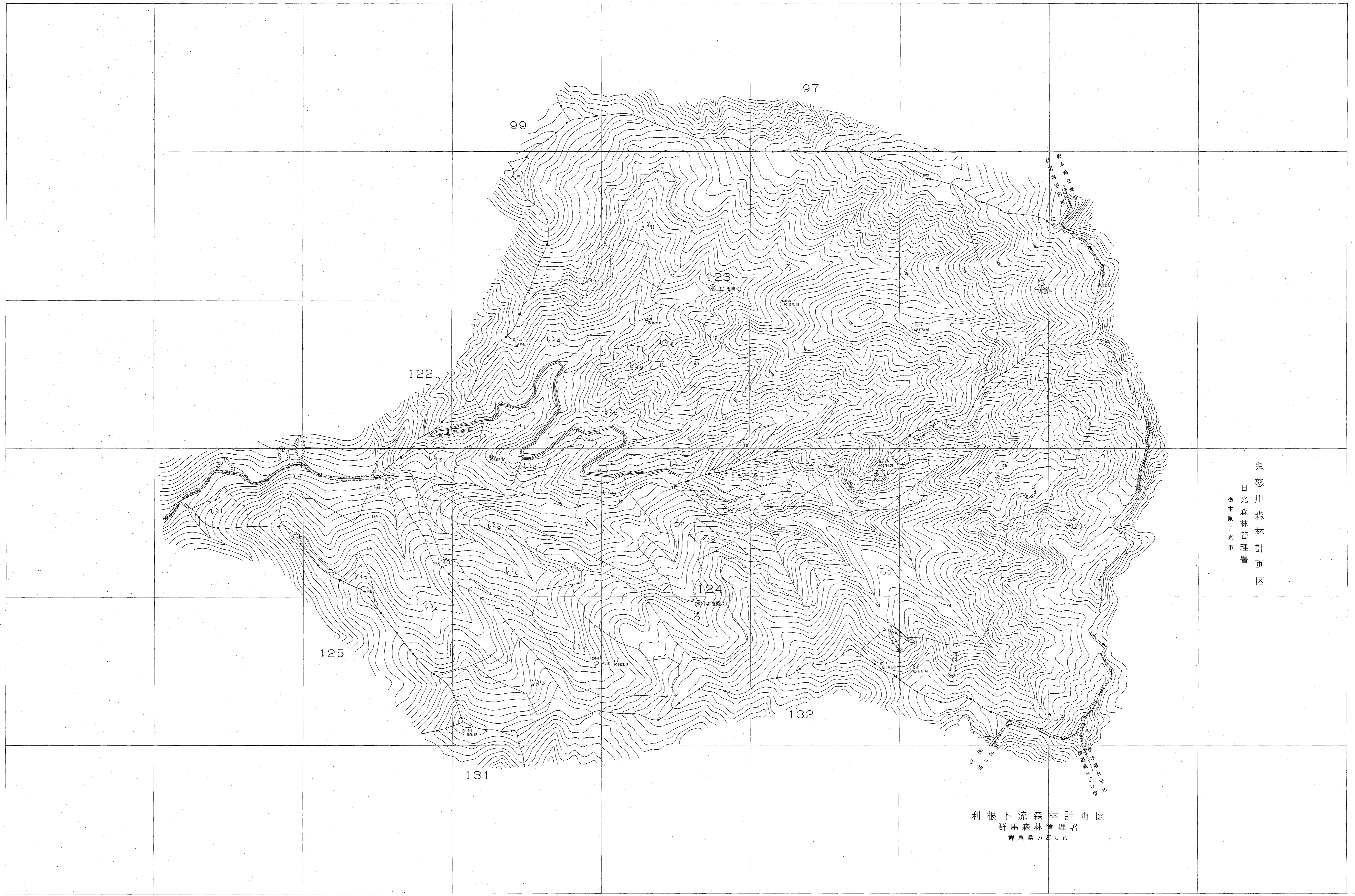
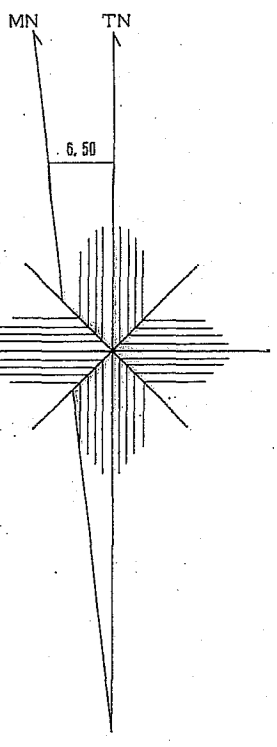


# 森林計画図・基本図

## 利根上流森林計画区

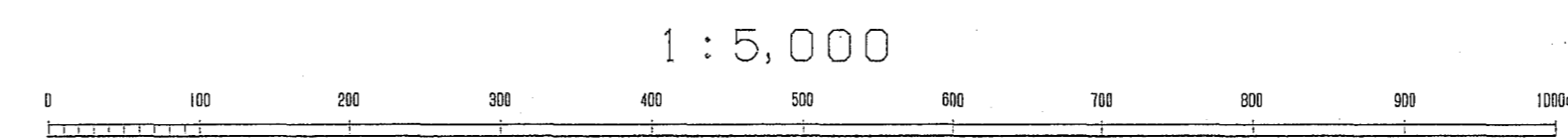


鬼怒川森林計画区  
日光森林管理署  
栃木県日光市

利根下流森林計画区  
群馬森林管理署  
群馬県みどり市

令和二年度第六次樹立

世界測地系は( )番  
図例ソフト名 TET240  
図例/ラメータ 関東, ver. 2.1.1



利根上流森林計画区

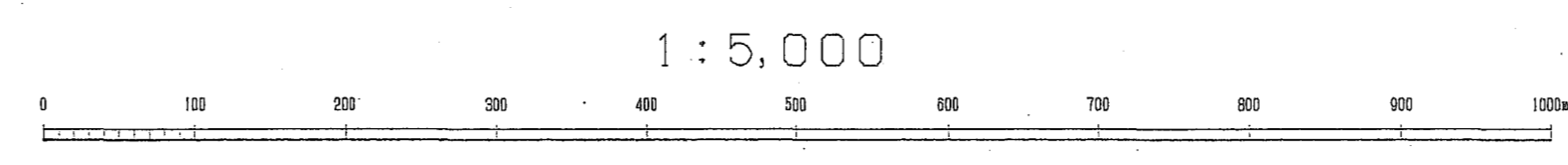
森林計画図・基本図

公共座標 第五系



令和二年  
度第六次  
樹立

世界測地系は( )番  
図例ソフト名 TKY240  
図例ソフト名 関東 99 Ver. 2.1.1



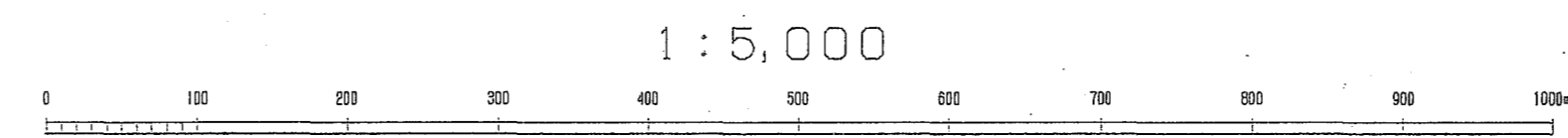
関東森林管理局 利根沼田森林管理署 利根上流

利根上流森林計画区

森林計画図・基本図



世界測地系は( )書き  
変換ソフト名 TRYZ200  
変換パラメータ 関東, H1 Ver.2.1.1

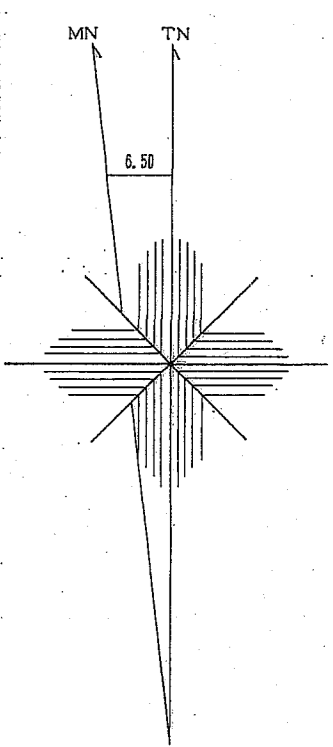


関東森林管理局 利根沼田森林管理署 根利担当区

令和二年度第六次樹立

利根上流森林計画区

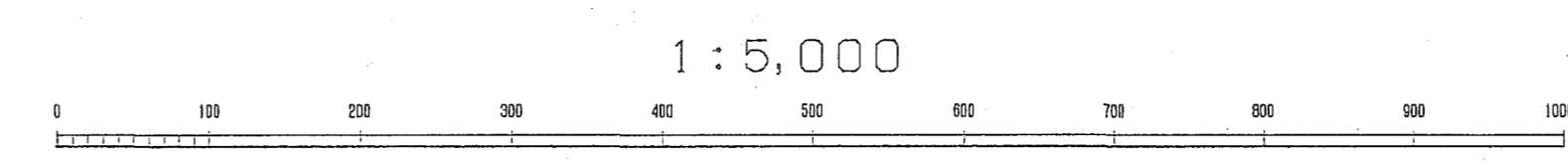
森林計画図・基本図



利根下流森林計画区  
群馬森林管理署  
群馬県みどり市

令和二年  
度第六次  
樹立

世界地図株式会社 (株) 製  
変換ソフト名 TKT2100  
変換パラメータ 関東.par Ver.2.1.1



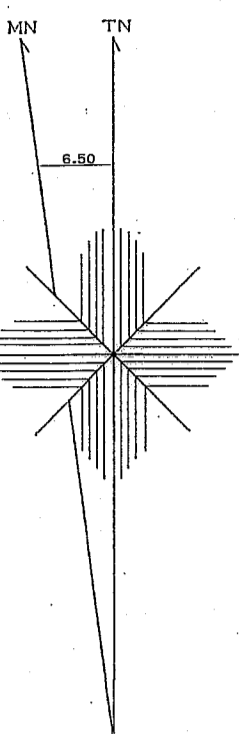
利根上流森林計画区

森林計画図・基本図

公共座標 第Ⅸ系

利根上流 65

133・134林班



群馬県みどり市

利根下流森林計画区  
群馬森林管理署

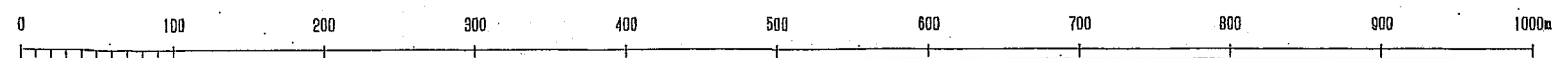
桐生市

令和二年度第六次樹立

関東森林管理局 利根上流森林管理署 根利担当区

世界測地系は( )番  
変換ソフト名 TKY2GD  
変換パラメータ 開発 Ver.2.1.1

1:5,000



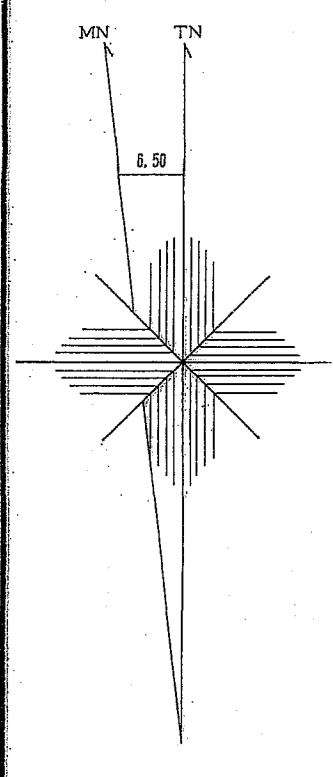
133・134林班

利根上流 65

利根上流森林計画区

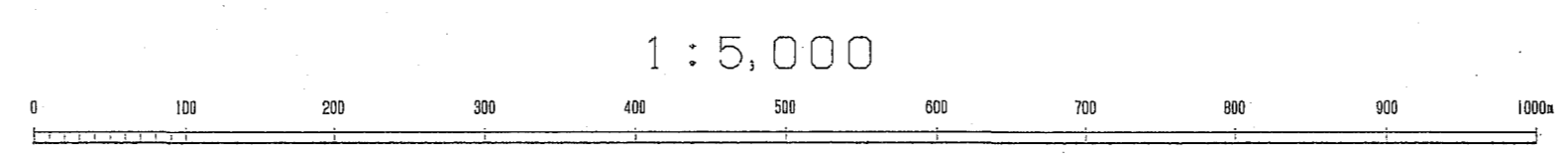
森林計画図・基本図

公共座標 第Ⅱ系



令和二年度第六次樹立

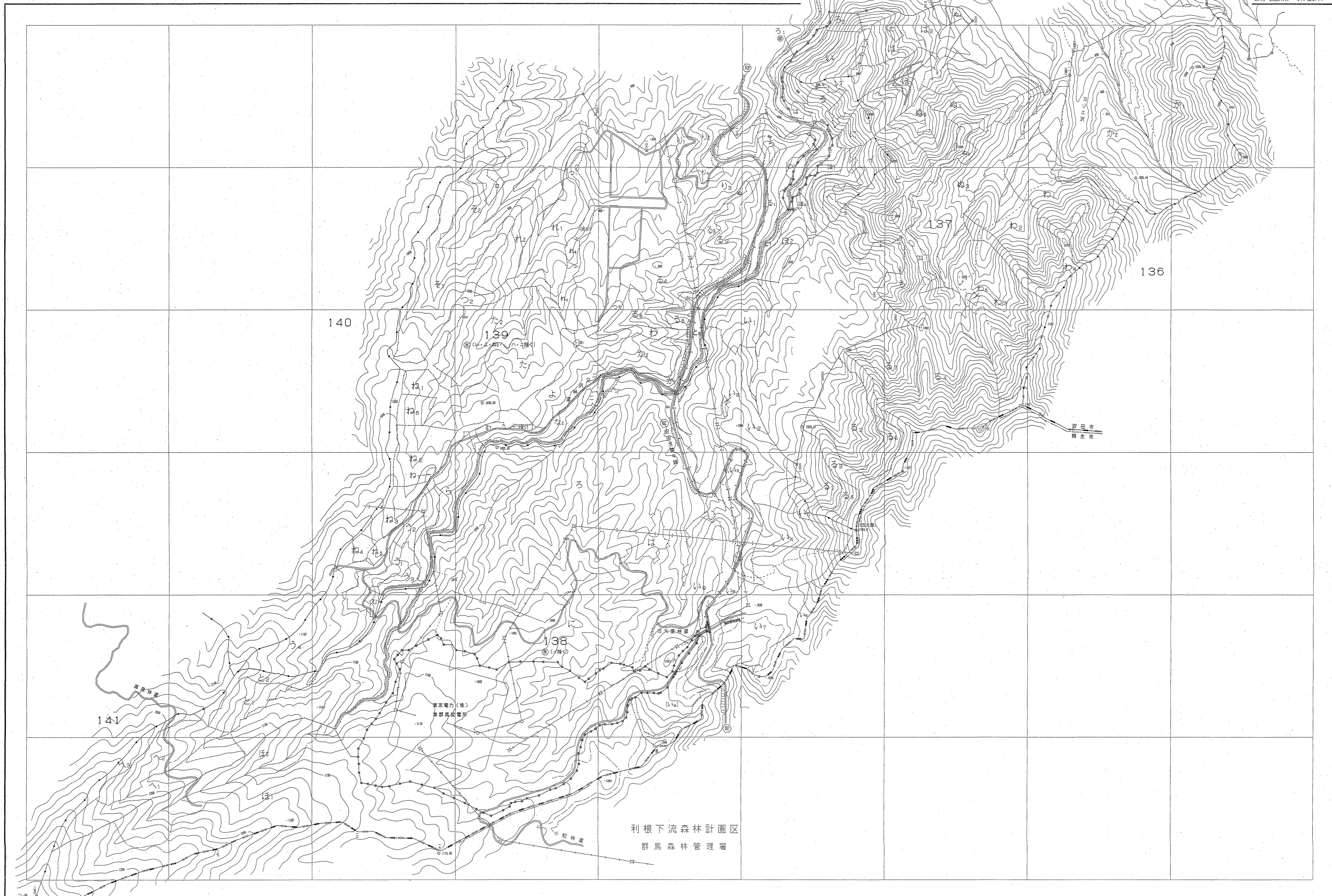
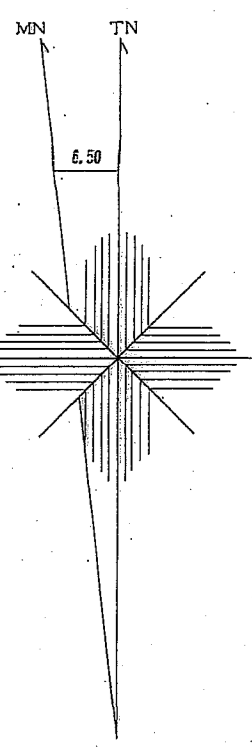
世界測地系は( )書き  
図線ソフト名 TK21FD  
変換パラメータ 関東, pt1 Ver. 2.1.1



利根上流森林計画区

森林計画図・基本図

公共座標 第Ⅱ系



利根下流森林計画区  
群馬森林管理署

令和二年度第六次樹立

世界測地系は( )番  
図換ソフト名 T172100  
図換ソフトウェア 関東 01 Ver. 2.1.1

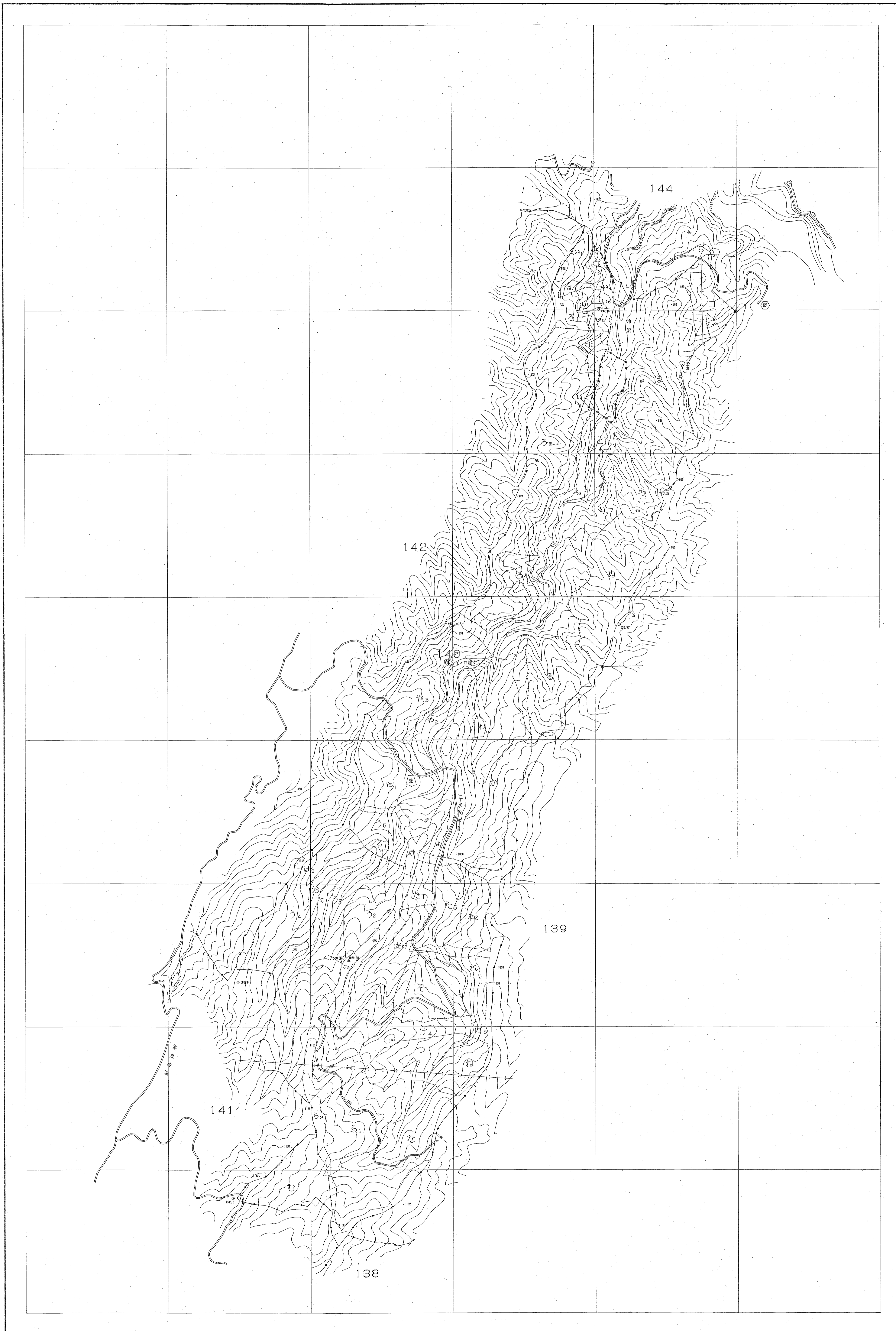
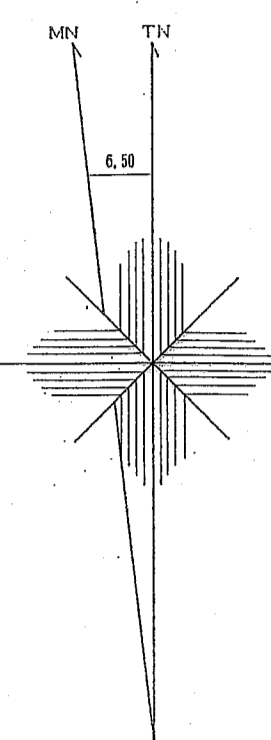
関東森林管理局 利根沼田森林管理署 南郷担当区

利根上流森林計画区

森林計画図・基本図

公共座標 第Ⅸ系

利根上流 68  
140林班

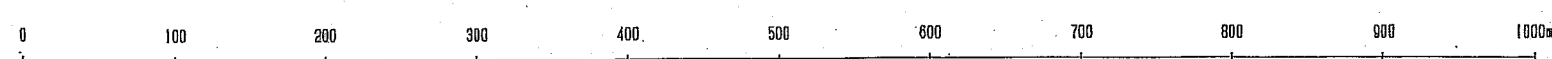


関東森林管理局 利根沼田森林管理署 南郷担当区  
140林班

令和二年度第六次樹立

世界測図法は( ) 国産  
変換ソフト名 TK2140  
変換/作成メーサ 関東, ver. 2.1.1

1:5,000



140林班

利根上流 68



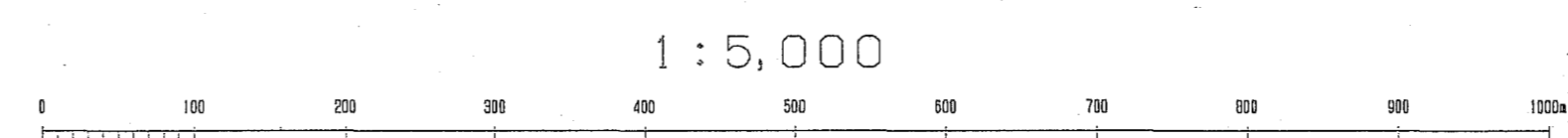
利根上流森林計画区

森林計画図・基本図



令和二年  
度第六次  
樹立

世界測地系は( )番  
変換ソフト名 TKT240  
変換パラメータ 関東, par Ver. 2.1.1



関東森林管理局 利根沼田森林管理署 南郷担当区

利根上流森林計画区

# 森林計画図・基本図

公共座標 第Ⅸ系

利根上流  
70

142~144林班

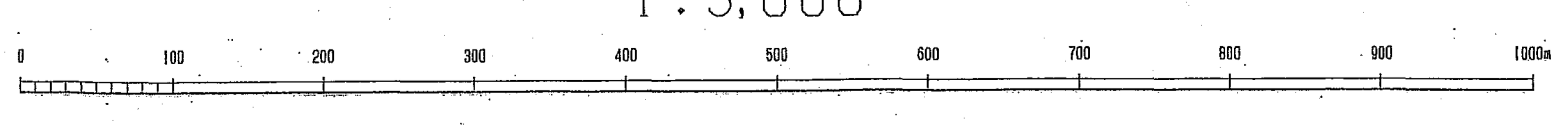


令和二年度第六次樹立

関東森林管理局 利根沼田森林管理署 南郷担当区

世界測位係は( )番  
変換ソフト名 TKY216D  
変換パラメータ 国測, ver. 2.1.1

1:5,000



142~144林班

利根上流  
70