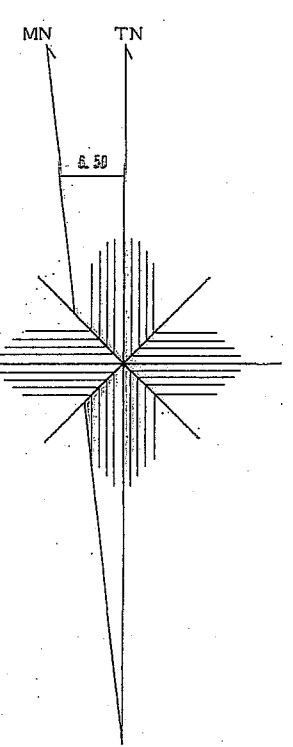


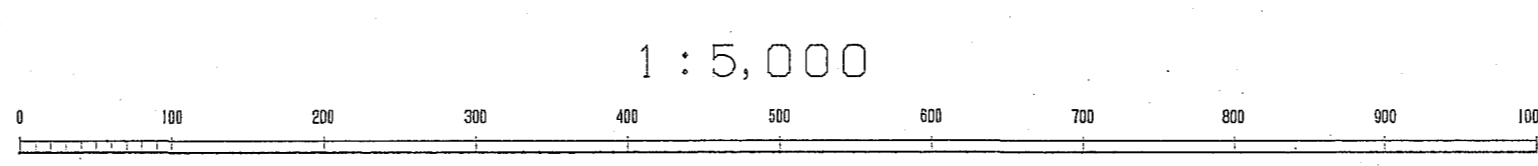
利根上流森林計画区

森林計画図・基本図

公共座標 第Ⅳ系



世界測地系は()番
変換ソフト名 TTY210
変換パラメータ 関東, par Ver.2.1.1

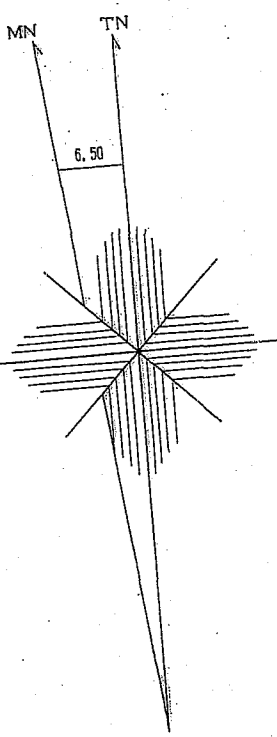


関東森林管理局 利根沼田森林管理署 造員担当区

令和二年度第六次樹立

森林計画図・基本図

利根上流森林計画区



鬼怒川
日光森林管理署
森林計画区

根利担当区

1:5,000

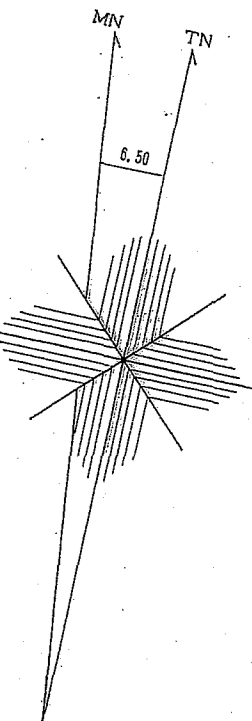
表示用縮尺は()番
図例ソフト名 TKY2100
図例パラメータ 関東_for Ver.2.1.1

関東森林管理局 利根沼田森林管理署 道員担当区
日光市 沼田市 利根市

令和二年度第六次樹立

利根上流森林計画区

森林計画図・基本図



世界測地系は()番号
 図像ソフト名 TRV2100
 図換パラメータ 関東, par Ver. 2.1.1

1:5,000

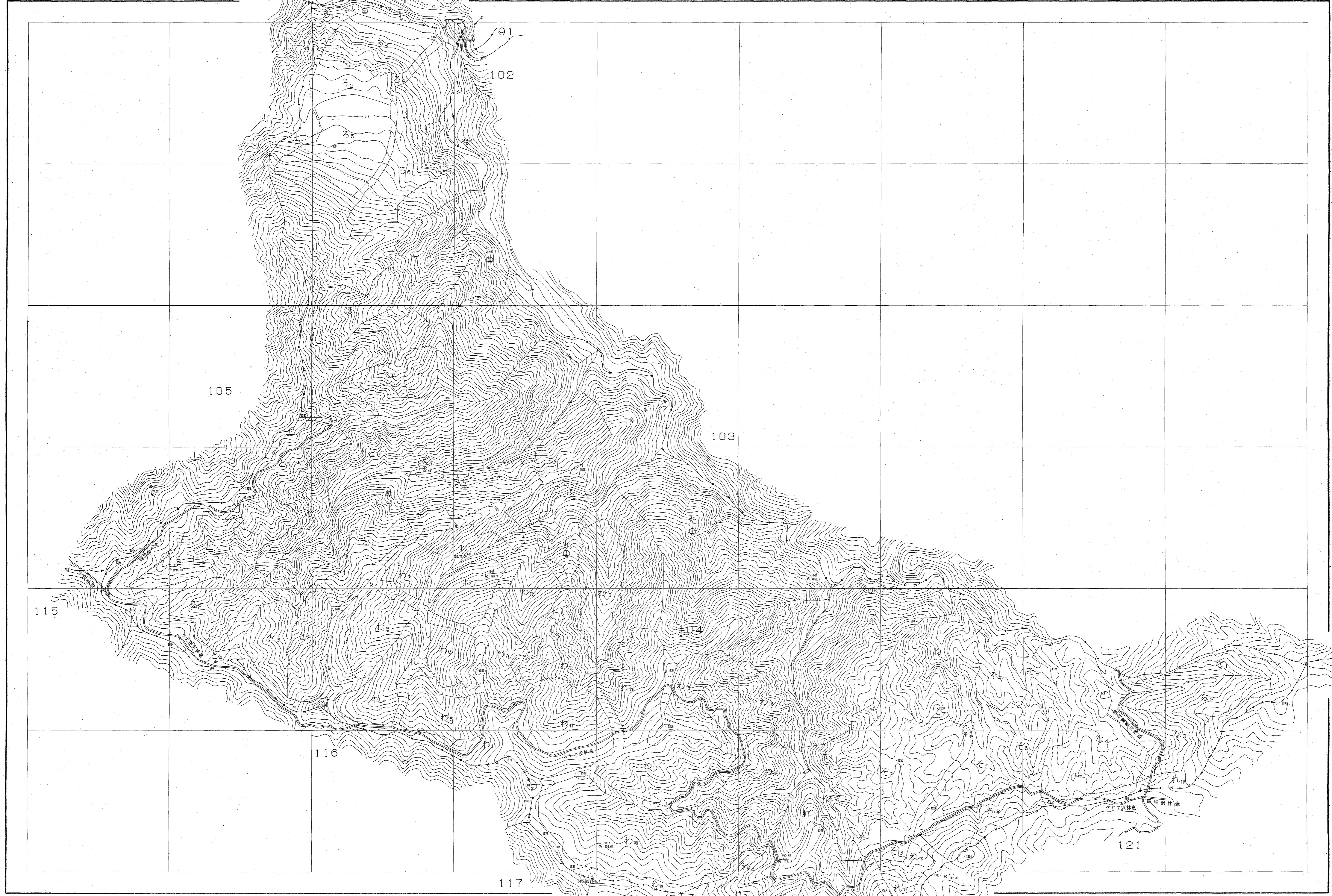
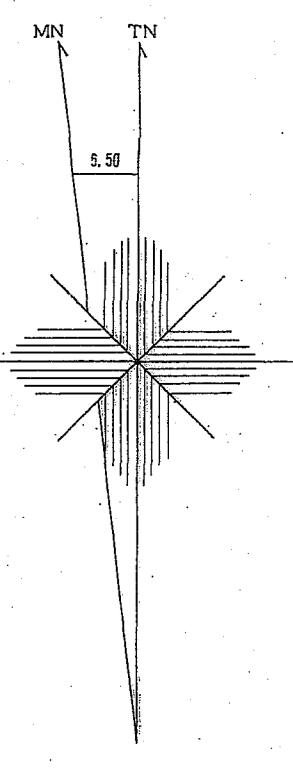
関東森林管理局 利根沼田森林管理署 道具担当区

令和二年
 第六次
 樹立

利根上流森林計画区

森林計画図・基本図

公共座標 第Ⅸ系



世界測地系は()番
図案の名称 112302
図換バリエーション 関東, 第1 Ver. 2.1.1

1:5,000
0 100 200 300 400 500 600 700 800 900 1000

関東森林管理局 利根沼田森林管理署 追分担当区

根利担当区

令和二年度第六次樹立

利根上流森林計画区

森林計画図・基本図 公共座標 第Ⅱ系



関東森林管理局 利根近田森林管理署 追分担当区

令和二年度第六次樹立

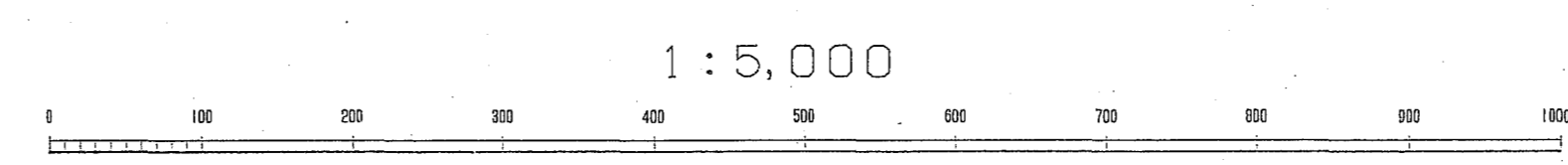
世界測図院(C) 測量
製図ソフト名: TK2150
製図パラメータ: 関東.pat Ver.2.1.1

利根上流森林計画区

森林計画図・基本図



世界測地系は()番
図集ソフト名 T1250
変換/フォーマット 関電, pr Ver. 2.1.1



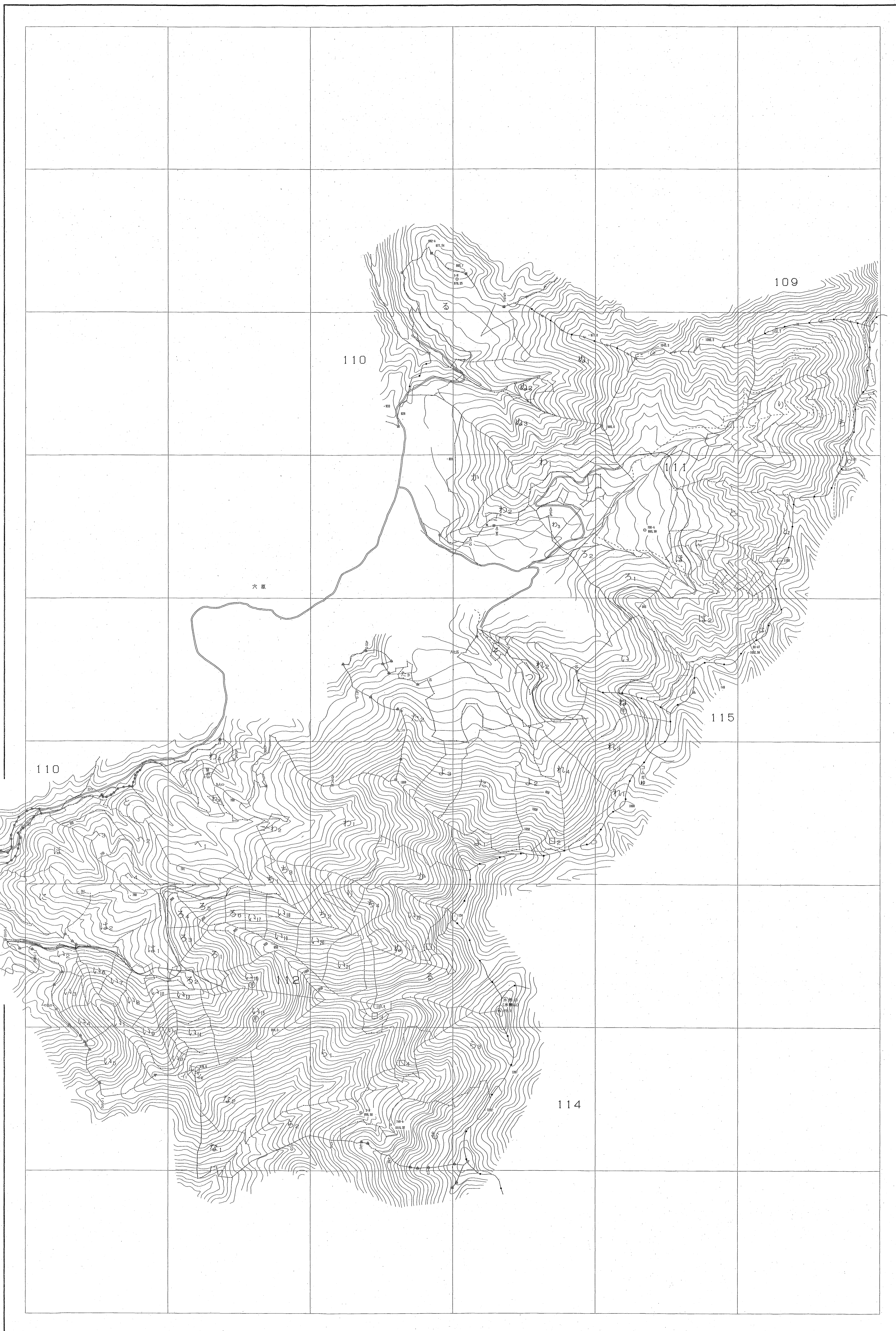
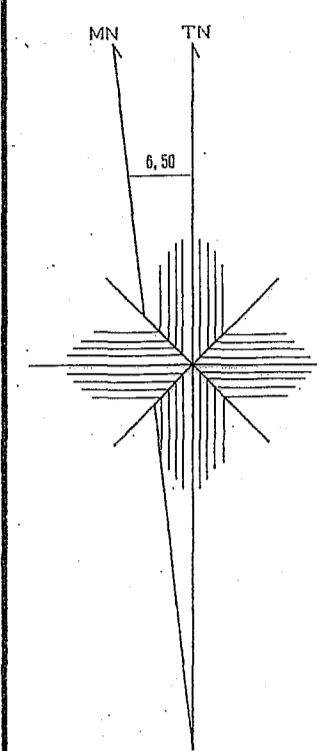
利根上流森林計画区

森林計画図・基本図

公共座標 第Ⅱ系

利根上流 57

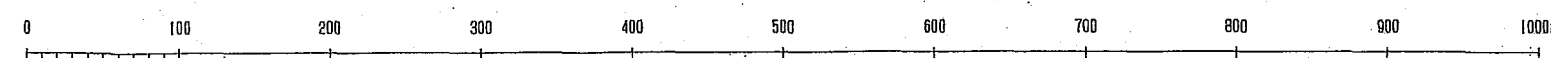
111・112林班



関東森林管理局 利根沼田森林管理署 南郷担当区

世界測地系は()番
変換ソフト名 TKT2100
変換パラメータ 関東, 94, Ver. 2.1.1

1:5,000



令和二年度第六次樹立

111・112林班

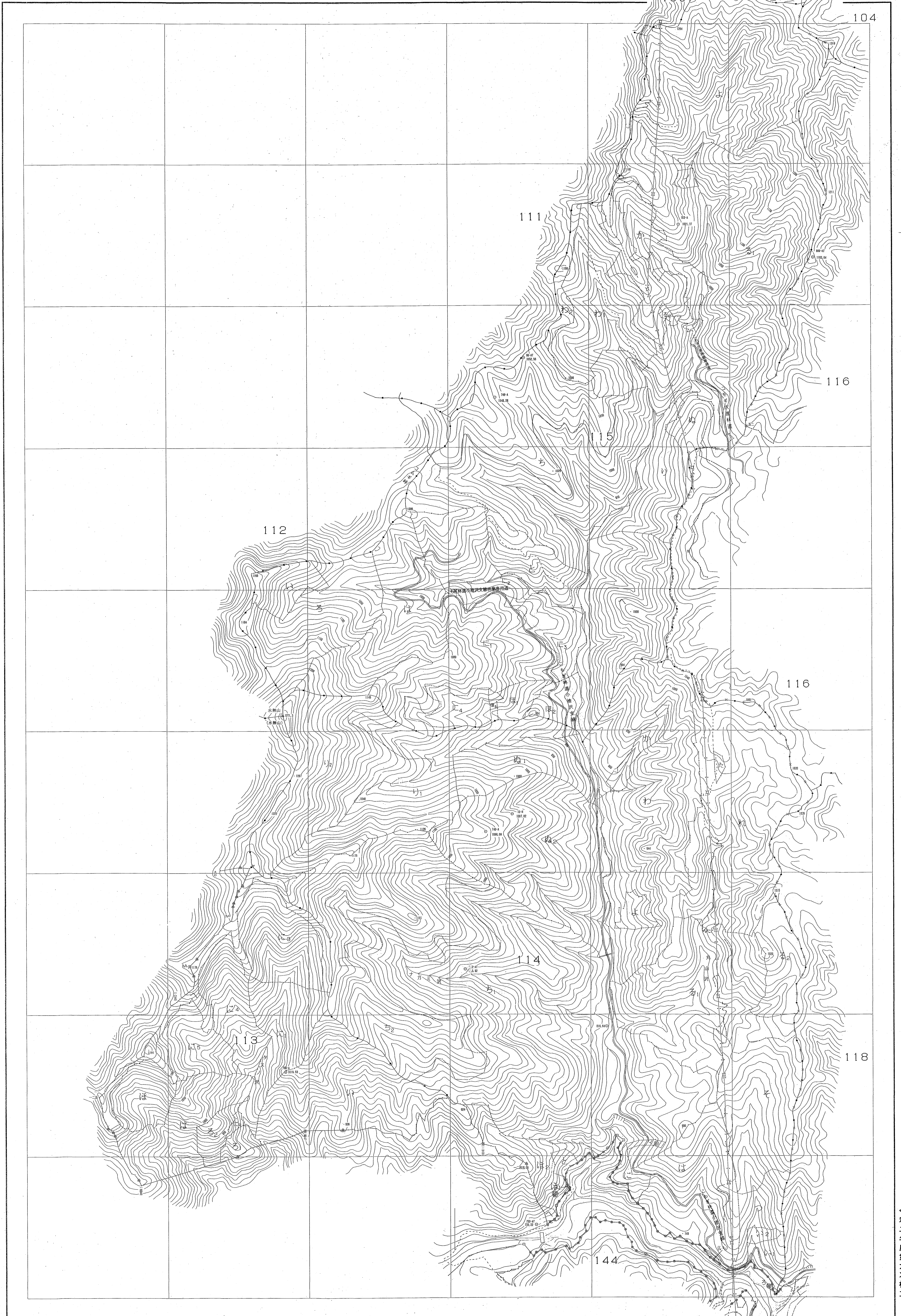
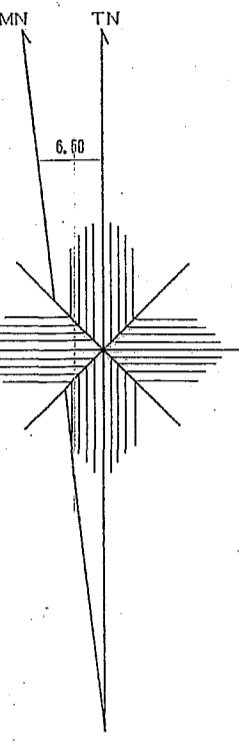
利根上流 57

利根上流森林計画区

森林計画図・基本図

利根上流 58

113~115林班

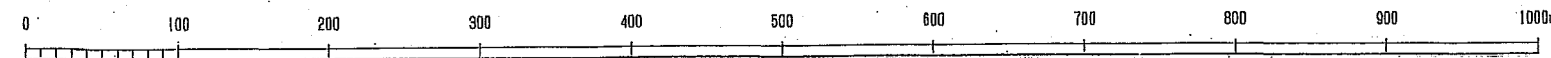


令和二年度第六次樹立

関東森林管理局 利根河川森林管理署 南郷担当区

世界測系は () 番号
変換ソフト名 TX2500
変換パラメータ 関東.par Ver. 2.1.1

1:5,000



113~115林班

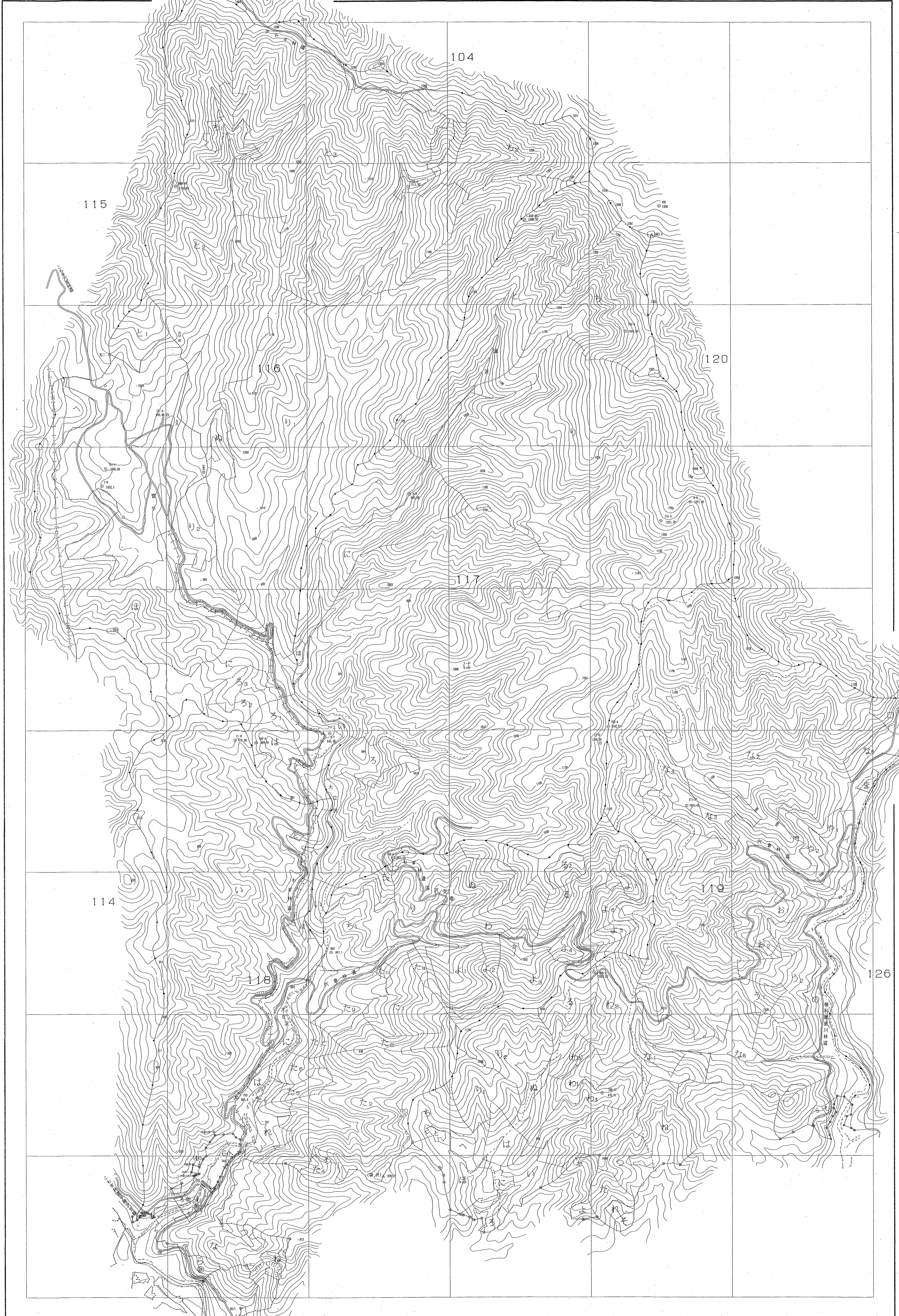
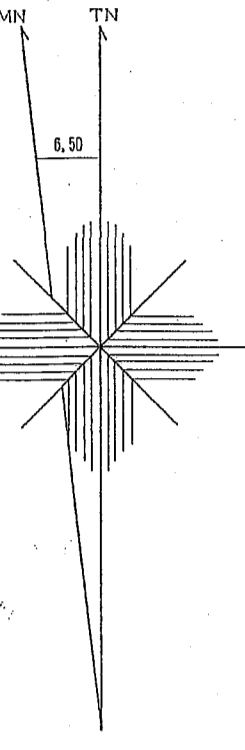
利根上流 58

利根上流森林計画区

森林計画図・基本図

公共座標 第五系

利根上流 59
116~119林班

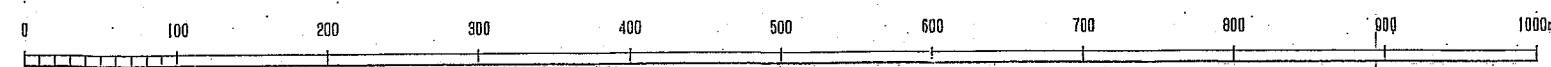


関東森林管理局 利根上流森林管理署 根利担当区

令和二年度第六次樹立

世界測地系は(C)国
変換ソフト名 TKY250
変換パラメータ 関東. pr Ver. 2.1.1

1:5,000



116~119林班

利根上流 59

利根上流森林計画区

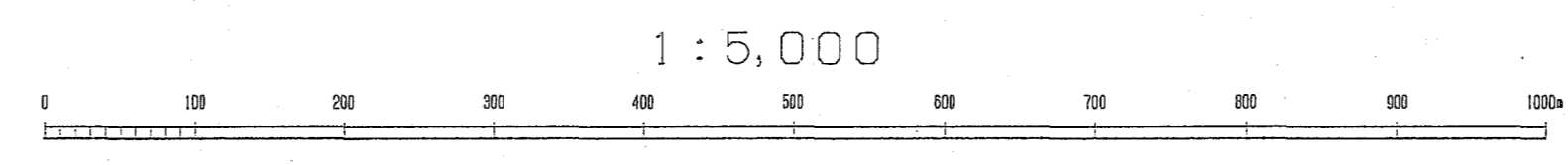
森林計画図・基本図

公共座標 第五系



令和二年
度第六次
樹立

資料提供元は () 番号
図面ソフト名 T1Y2100
変換ソフトウェア 関東 24 Ver. 2.1.1



関東森林管理局 利根沼田森林管理署 利根担当区