

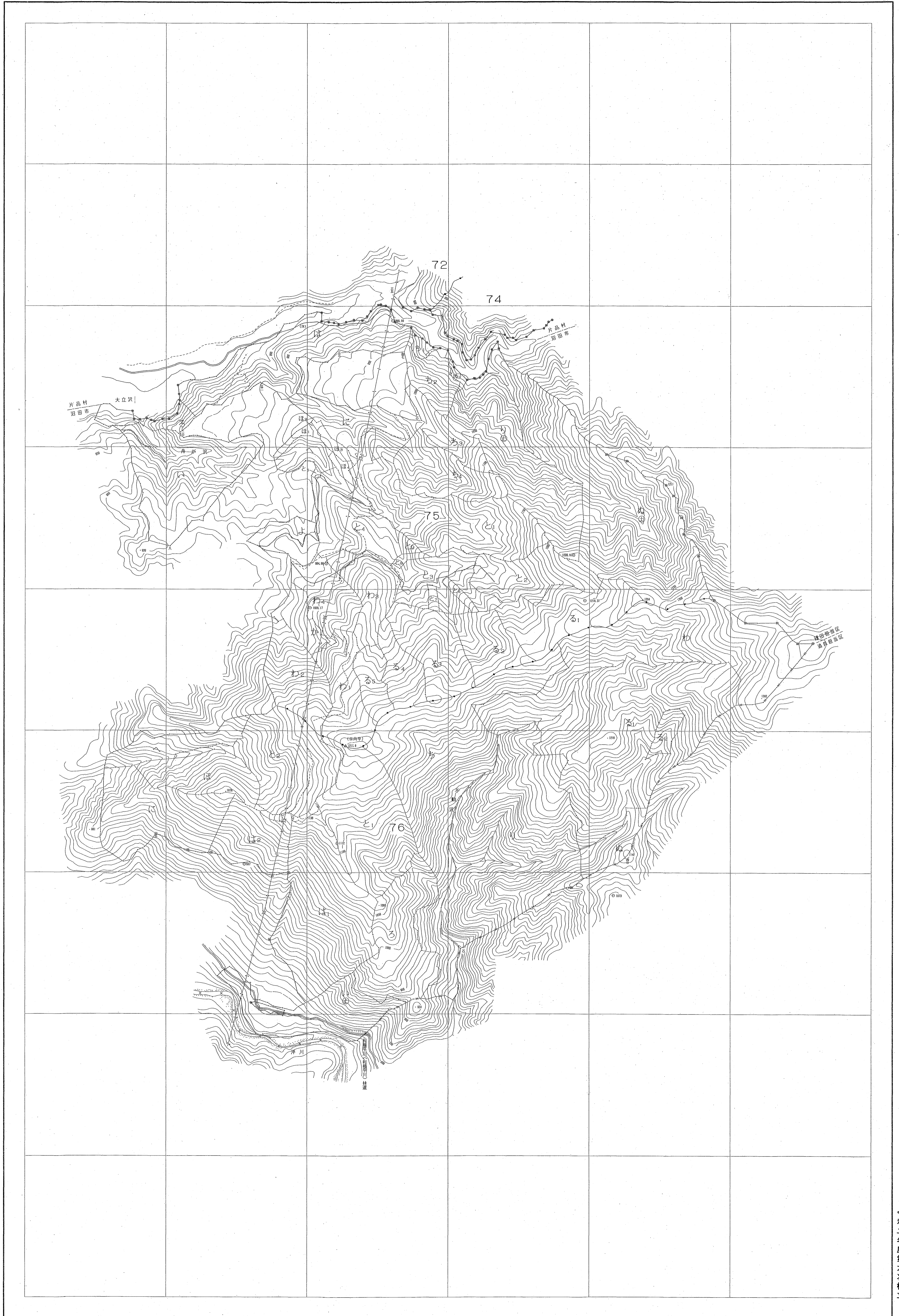
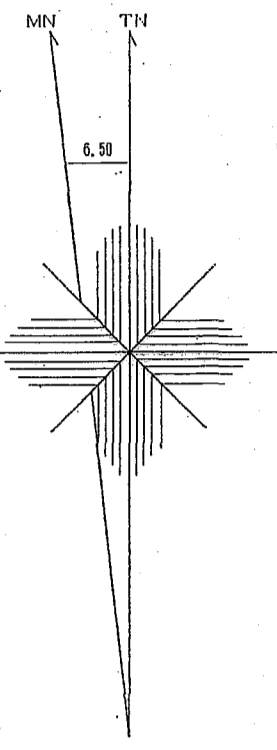
利根上流森林計画区

森林計画図・基本図

公共座標 第五系

利根上流  
41

75・76林班

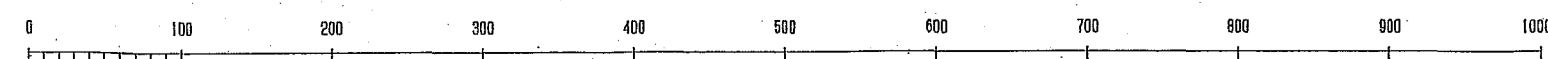


令和二年 第六次樹立

関東森林管理局 利根沼田森林管理署 鎌田担当区

世界測地系は( )番  
製図ソフト名 TKY25D  
図換パラメータ 図換 Ver.2.1.1

1:5,000



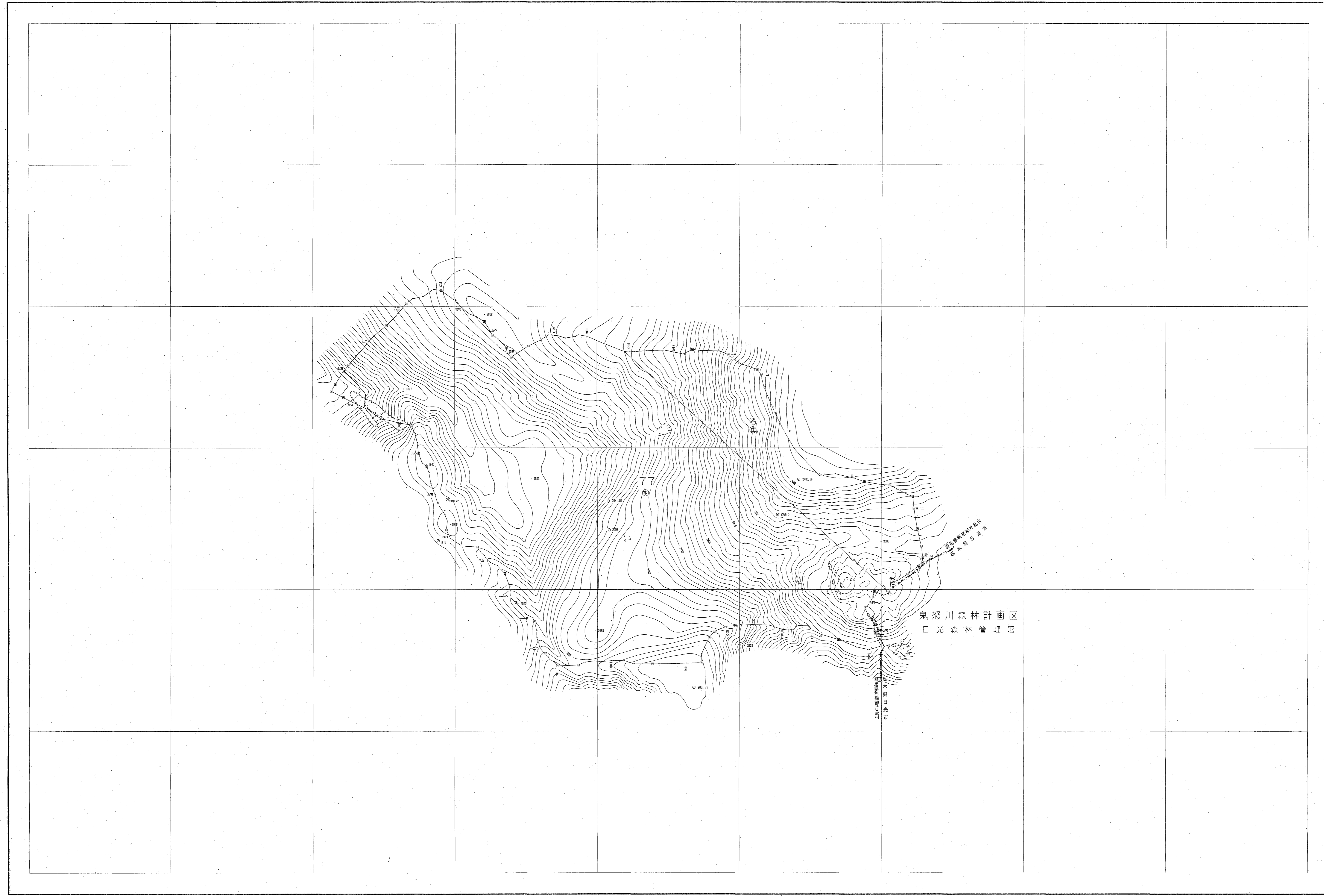
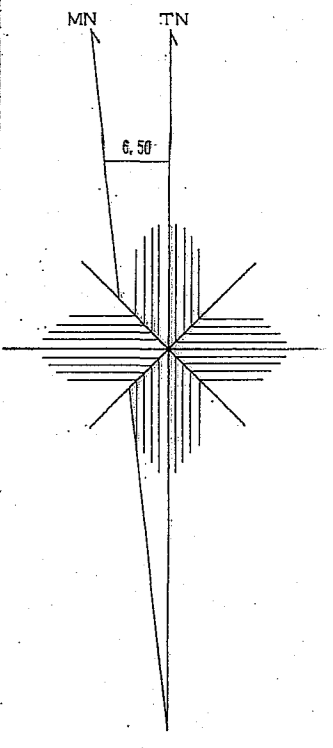
75・76林班

利根上流  
41

利根上流森林計画区

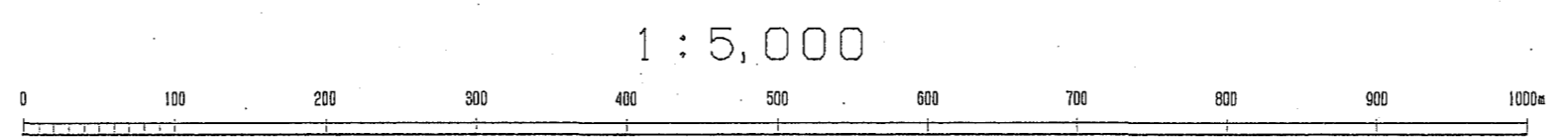
森林計画図・基本図

公共座標 第Ⅸ系



令和二年度第六次樹立

世界測地系は( )番  
測線ソフト名: TTX2100  
変換/フォーマット: 関電, ver. 2.1.1



利根上流森林計画区

# 森林計画図・基本図

公共座標 第Ⅸ系

利根上流  
43

78・79林班

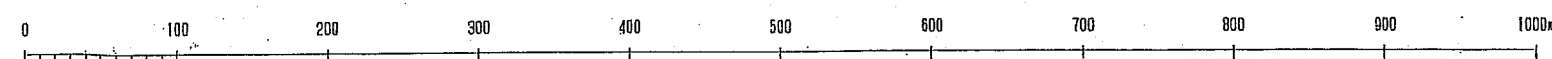


関東森林管理局 利根沼田森林管理署 追分担当区

令和二年度第六次樹立

世界測地系は( )番  
図層ソフト名 TK21GD  
図層パラメータ 関東, par Ver. 2.1.1

1:5,000



78・79林班

利根上流  
43

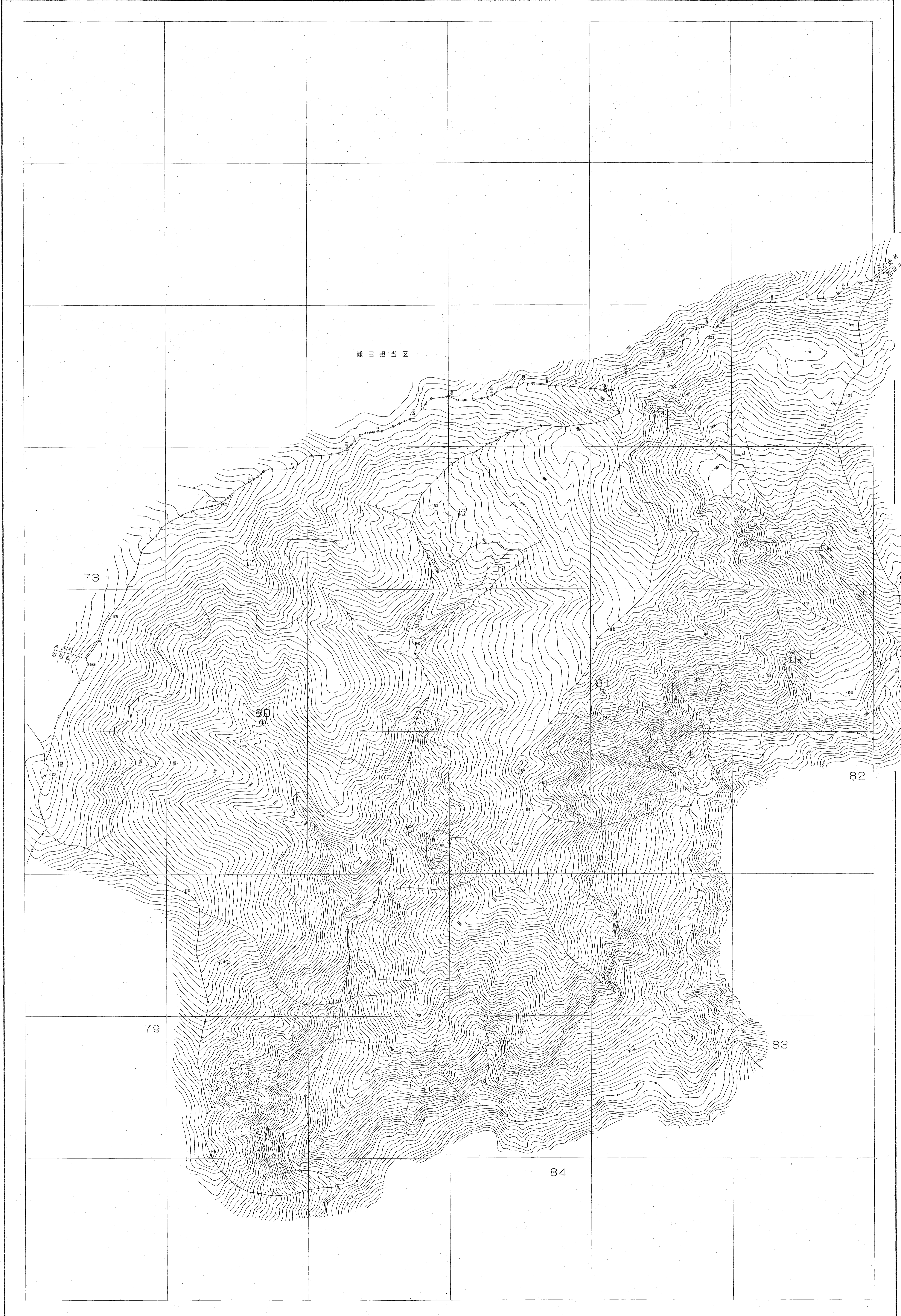
利根上流森林計画区

森林計画図・基本図

公共座標 第Ⅸ系

利根上流  
44

80・81林班



鎌田担当区

73

80

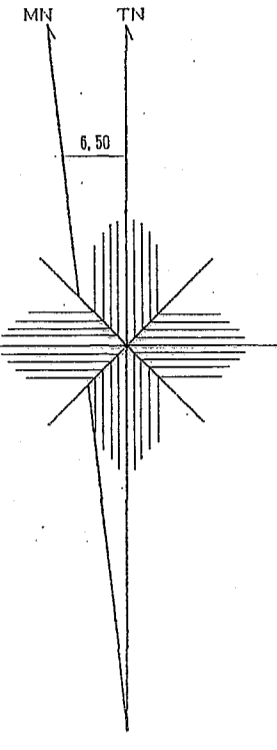
81

82

79

83

84



令和二年度第六次樹立

1:5,000



国東森林管理署 利根沼田森林管理署 沼田担当区  
世界測地系は( )番  
座標ソフト名: TX2000  
変換パラメータ 関電, par Ver. 2.1.1

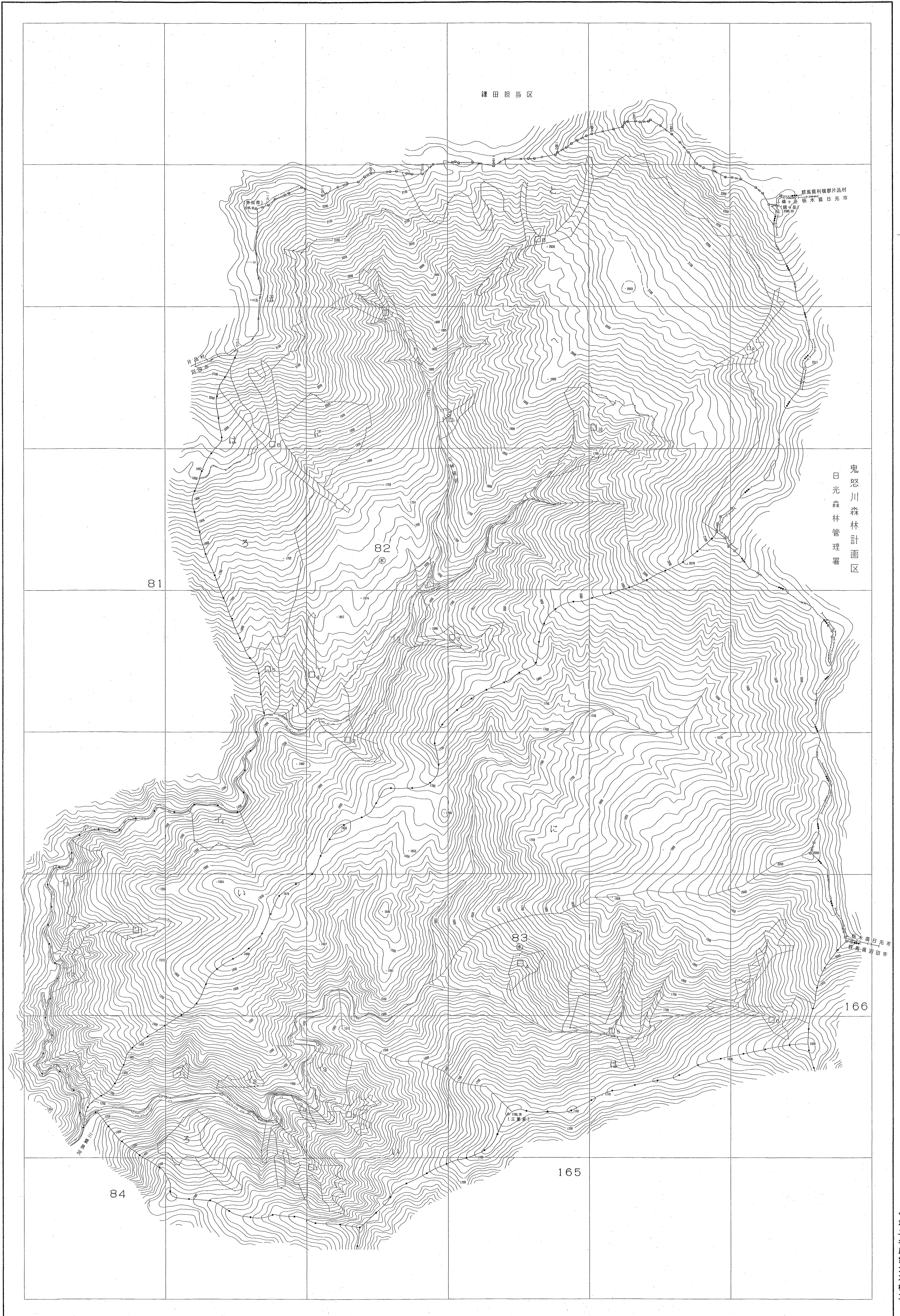
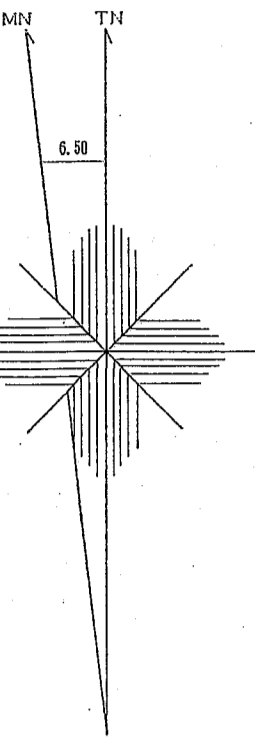
利根上流  
44  
80・81林班

利根上流森林計画区

森林計画図・基本図

公共座標 第Ⅰ系

利根上流 45  
82・83林班

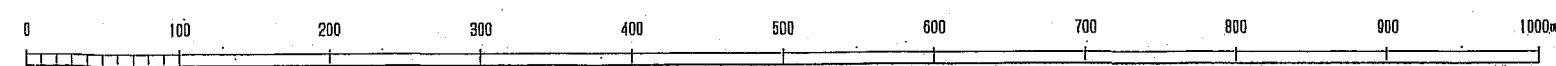


関東森林管理局 利根沼田森林管理署 追分担当区

令和二年度第六次樹立

世界測地系は( )番  
製図ソフト名 TKV216D  
製図パラメータ 既図:par Ver.2.1.1

1:5,000

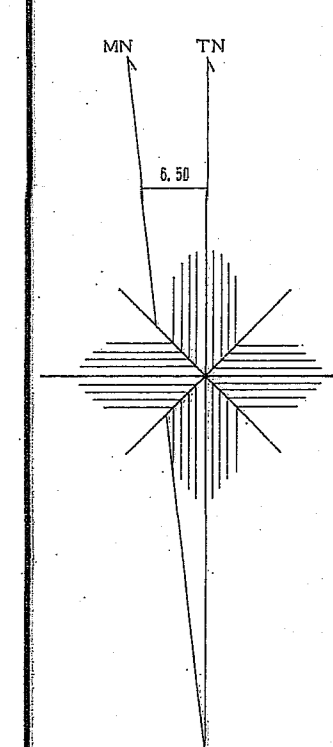


82・83林班

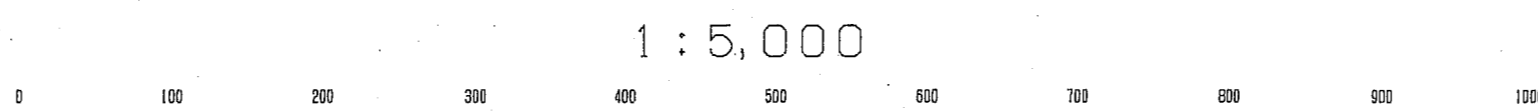
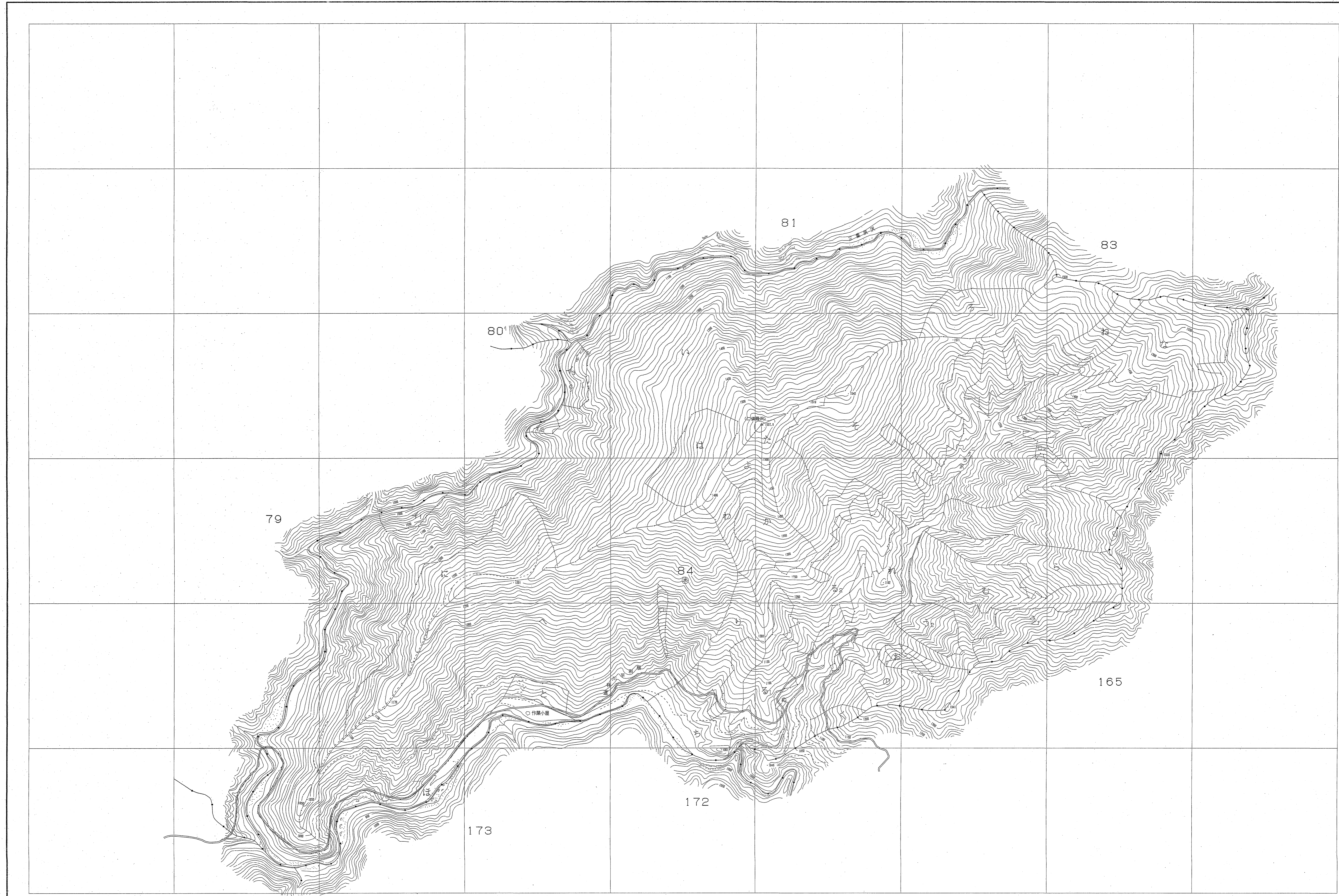
利根上流 45

# 森林計画図・基本図

## 利根上流森林計画区



令和二年度第六次樹立



世界測地系は( )番  
変換ソフト名 TKY2J00  
変換パラメータ 国測 2011 Ver. 2.1.1

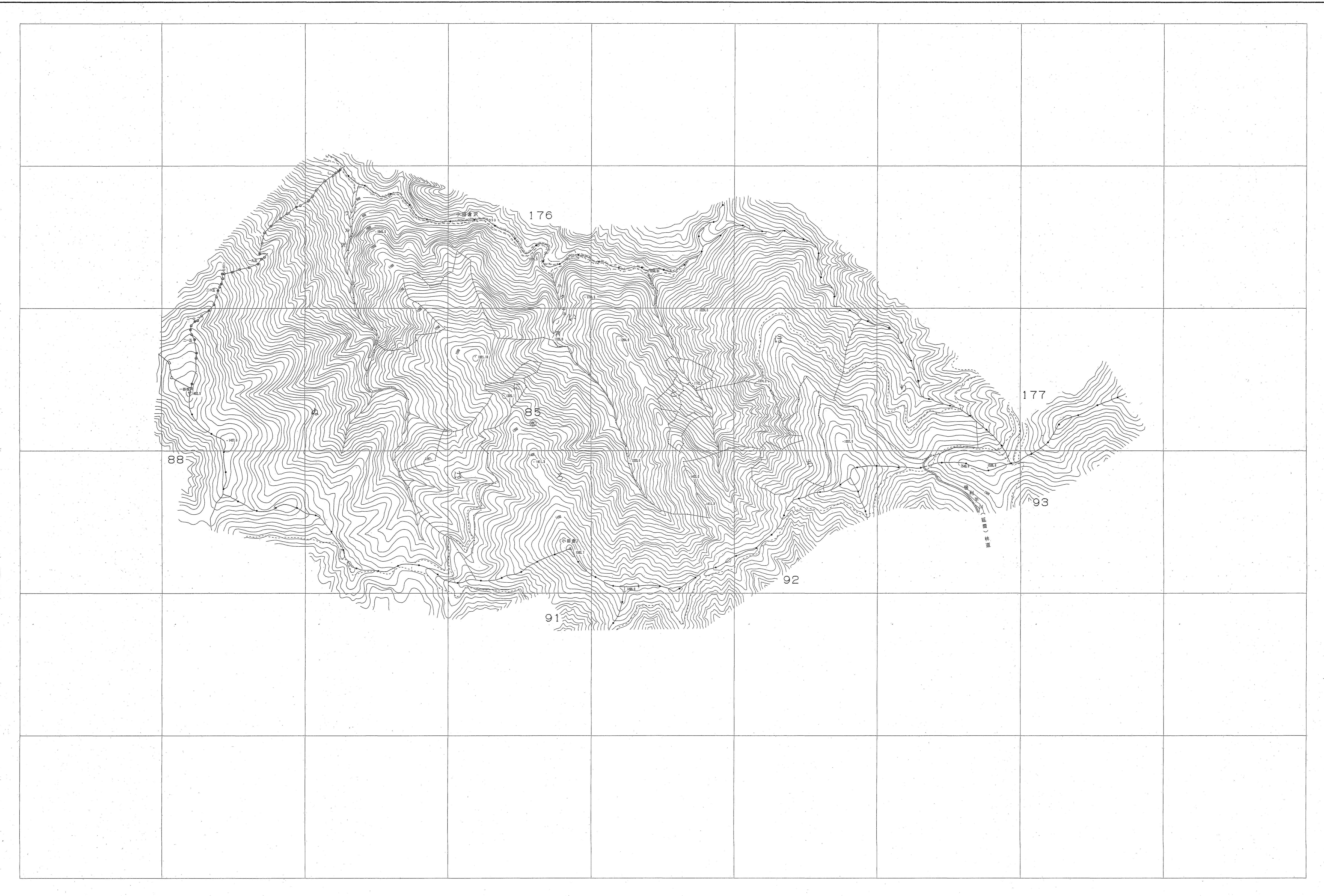
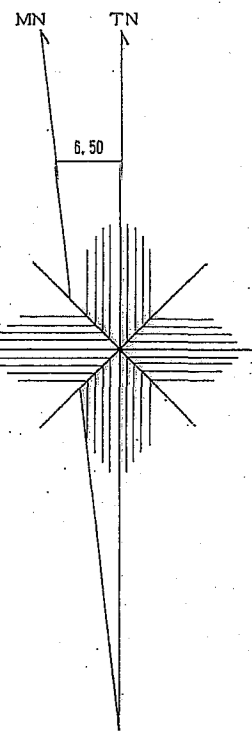
関東森林管理局 利根沼田森林管理署 追貝担当区

# 森林計画図・基本図

## 利根上流森林計画区

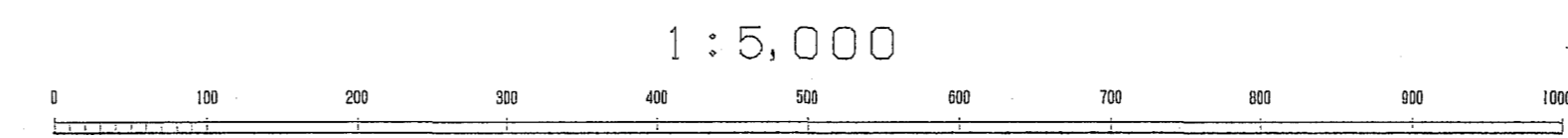
利根上流  
47

85林班



令和二年  
度第六次  
樹立

世界測地系は( )番8  
変換ソフト名 TKTJ09  
変換パラメータ 関東, JAF Ver. 2.1.1



関東森林管理局 利根沼田森林管理署 追分担当区

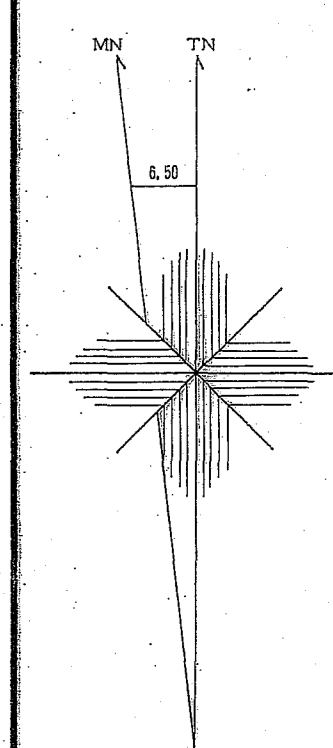
利根上流  
47

85林班

利根上流森林計画区

森林計画図・基本図

公共座標 第五系



令和二年度第六次樹立

世界測地局は( )番号  
 変換ソフト名 TKY2400  
 変換パラメータ 関東, 99, Ver. 2.1.1  
 1:5,000

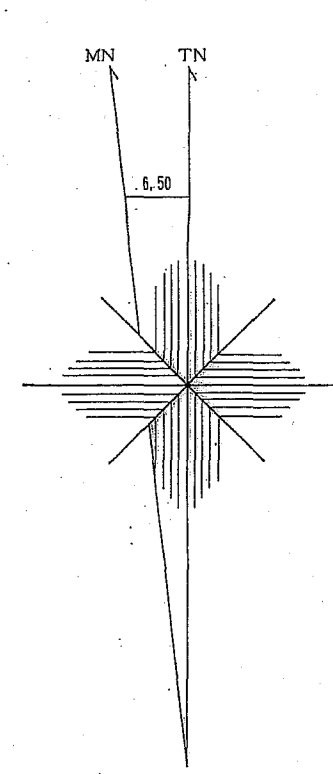
関東森林管理局 利根沼田森林管理署 追貝担当区



利根上流森林計画区

森林計画図・基本図

公共座標 第Ⅱ系



世界測地系は( )番  
変換ソフト名 TYZJ09  
変換パラメータ 関電, par Ver. 2.1.1

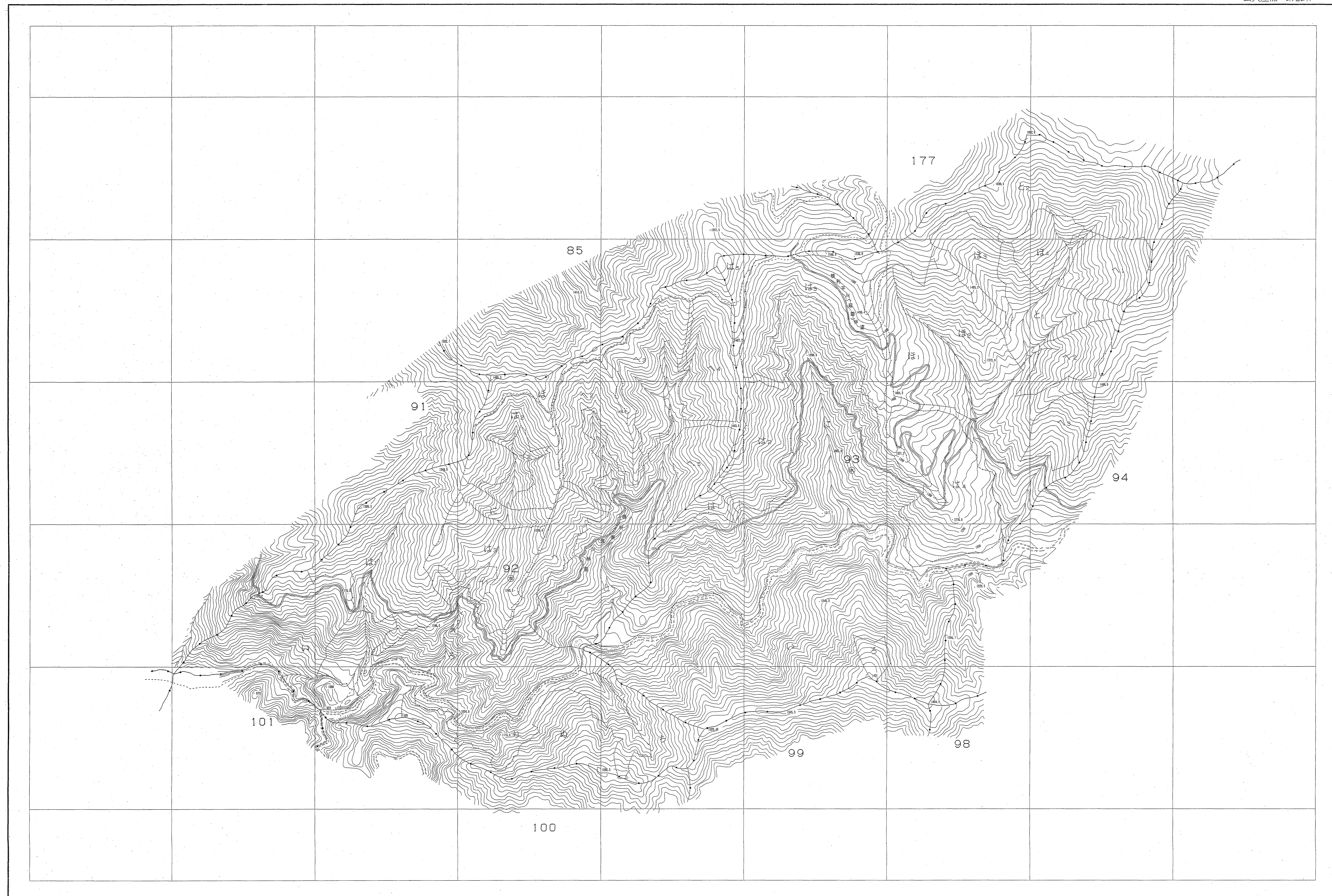
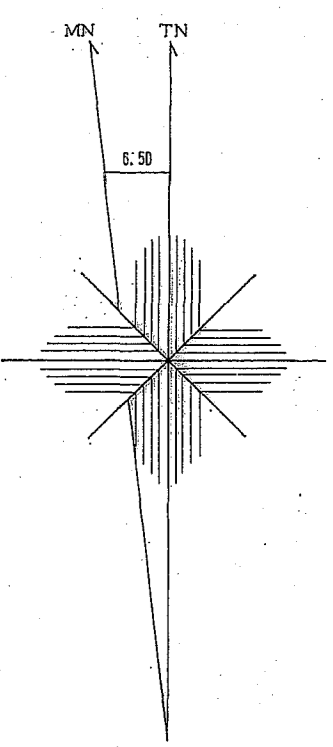
1:5,000  
0 100 200 300 400 500 600 700 800 900 1000

関東森林管理局 利根沼田森林管理署 道具担当区

令和二年  
度第六次  
樹立

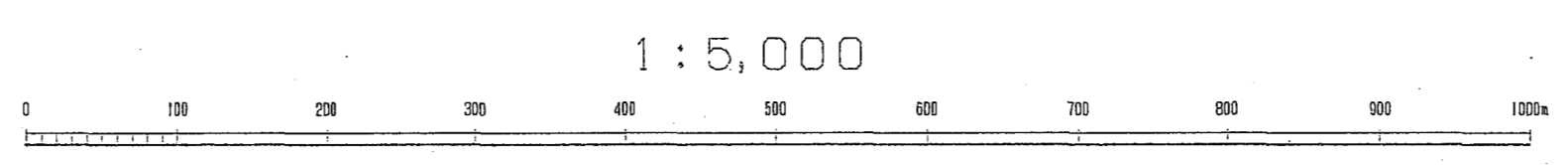
利根上流森林計画区

森林計画図・基本図



令和二年  
度第六次  
樹立

世界測地系は( )番  
実測ソフト名 T1724D  
実測パラメータ 関東, 1st Ver. 2.1.1



関東森林管理局 利根沼田森林管理署 追分担当区