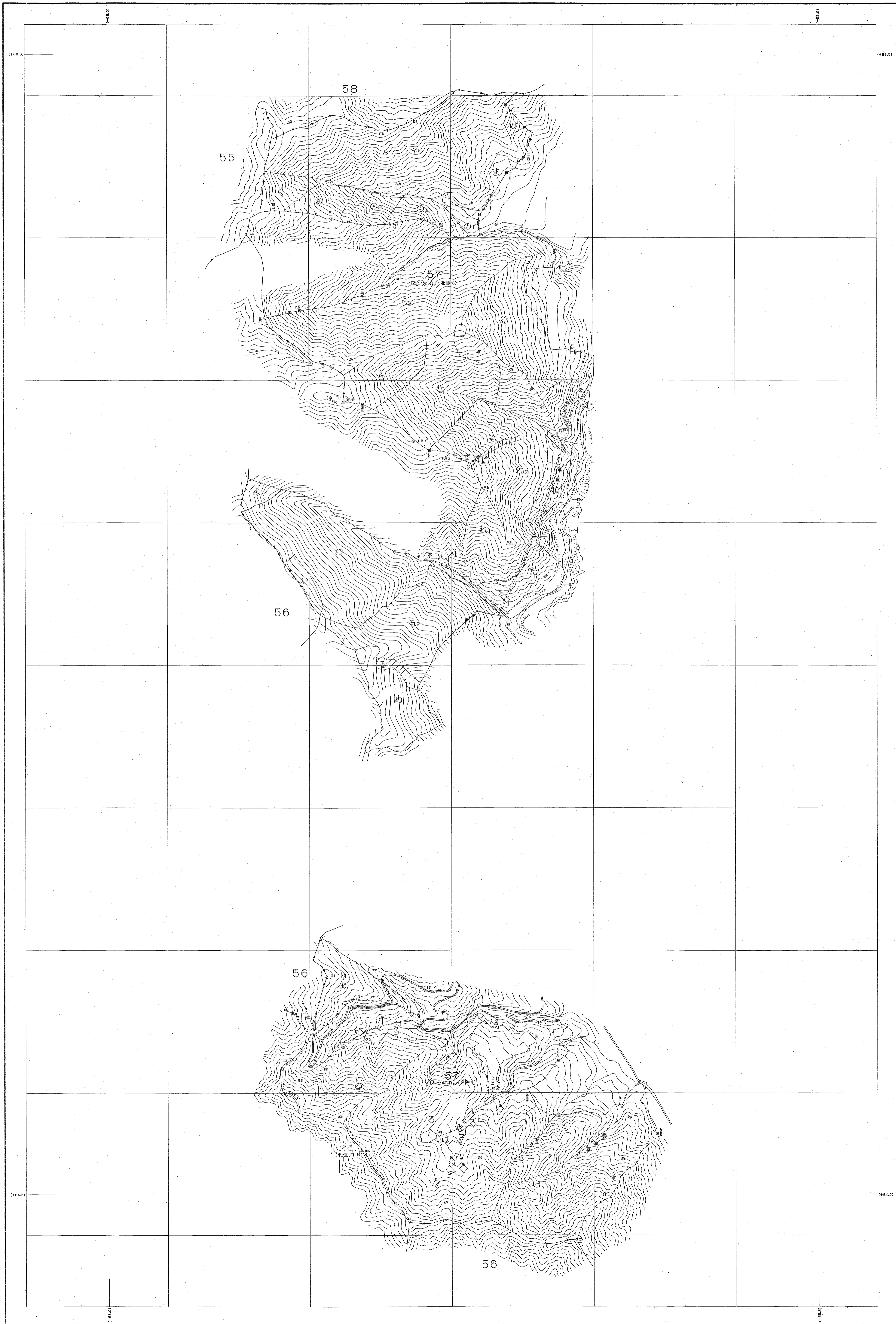
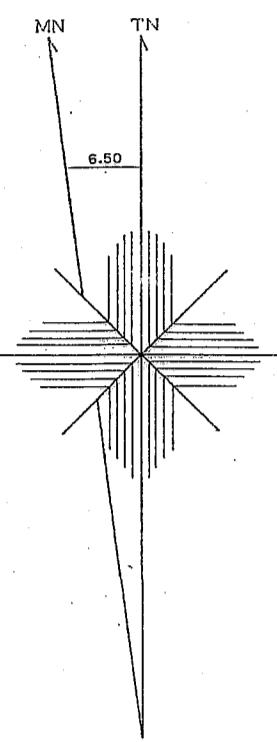


利根上流森林計画区

森林計画図・基本図

公共座標 第四系

利根上流
31
57林班

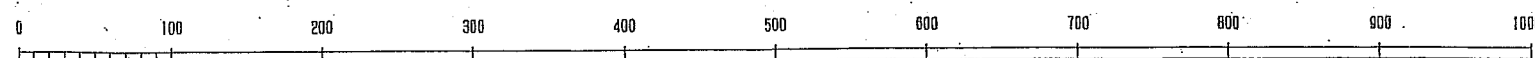


令和二年度第六次樹立

関東森林管理局 利根沼田森林管理署 鎌田担当区

世界測図法は()通り
投影方式はUTM
投影パラメータ 図面 Ver. 2.1.1

1:5,000

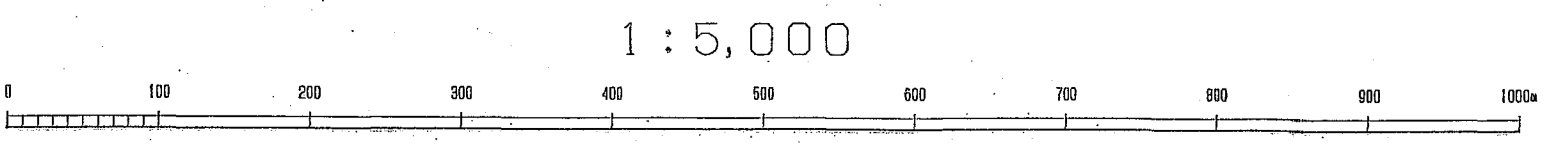
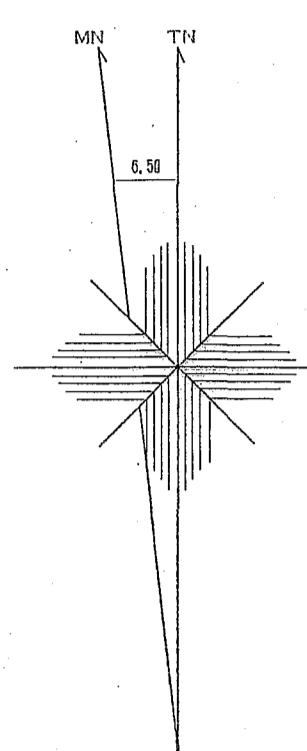


57林班

利根上流
31

利根上流森林計画区

森林計画図・基本図

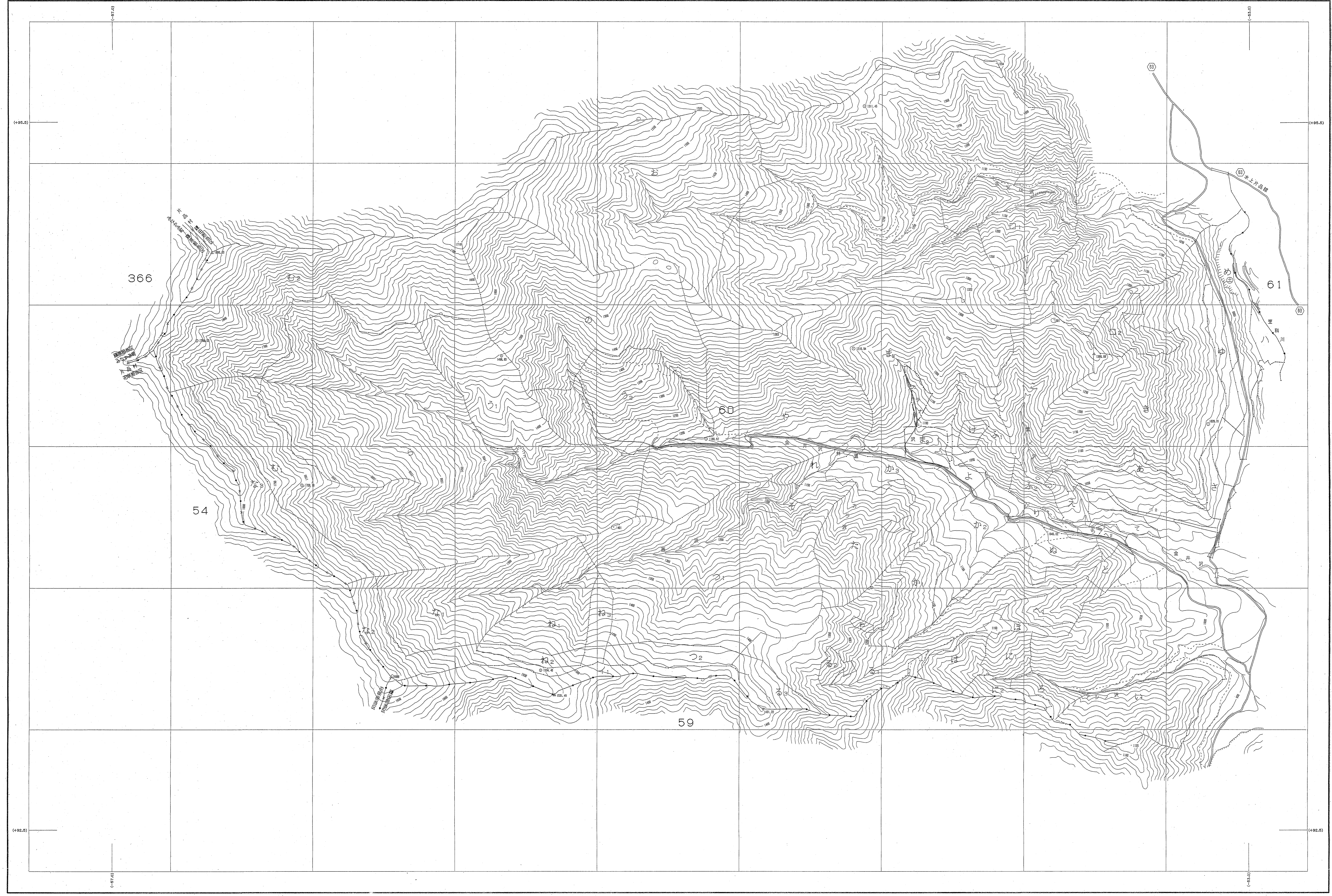
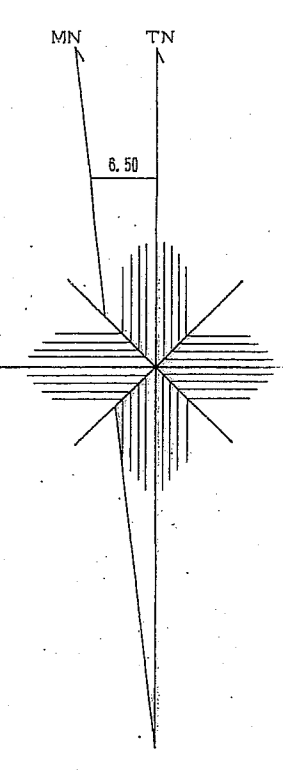


国営森林管理局 利根上流森林管理署 鎌田担当区
世界測地系は()番
変換ソフト名 TKY200
変換パラメータ 関根, ver. 2.1.1

利根上流森林計画区

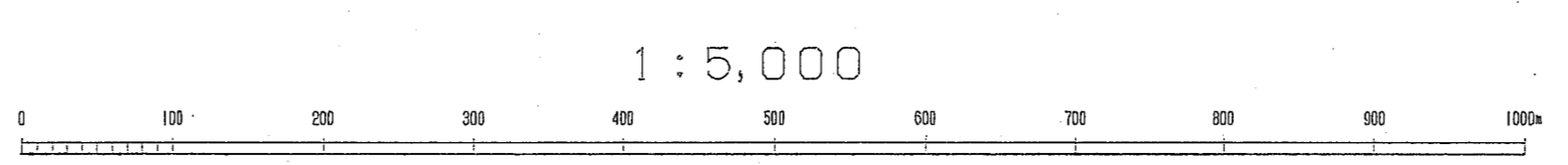
森林計画図・基本図

公共座標 第四系



令和二年
度第六次
樹立

世界測地系は() 国
測線ソフト名 TIGRIS
変換パラメータ 国測 217 Ver. 2.1.1



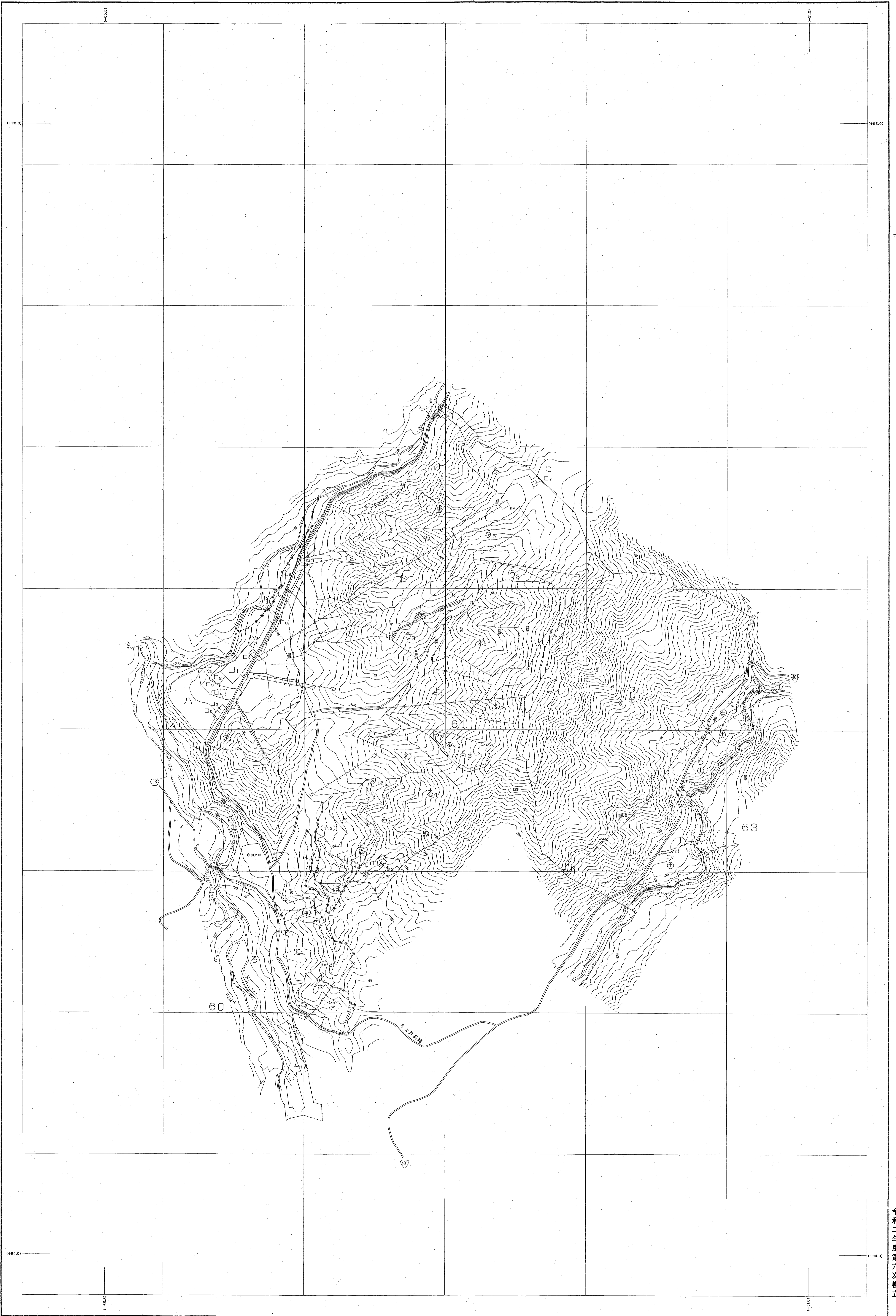
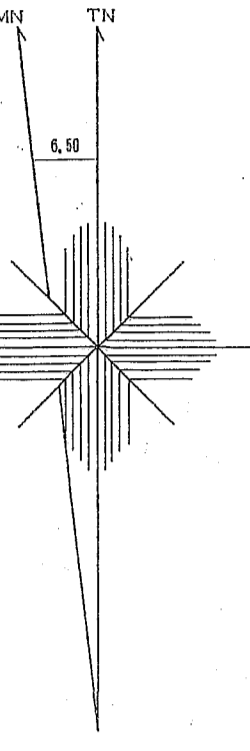
関東森林管理局 利根沼田森林管理署 鎌田担当区

利根上流森林計画区

森林計画図・基本図

公共座標 第Ⅰ系

利根上流 34
61林班

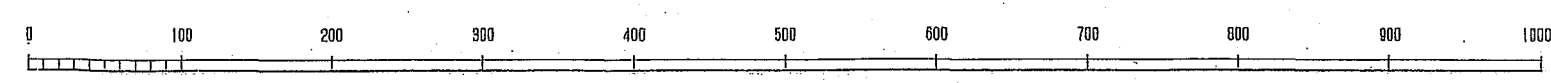


関東森林管理局 利根沼田森林管理署 沼田担当区

令和二年度第六次樹立

世界測地系は()番
国測ソフト等 XY246
変換/フォーマット 関原, Jst Ver. 2.1.1

1:5,000



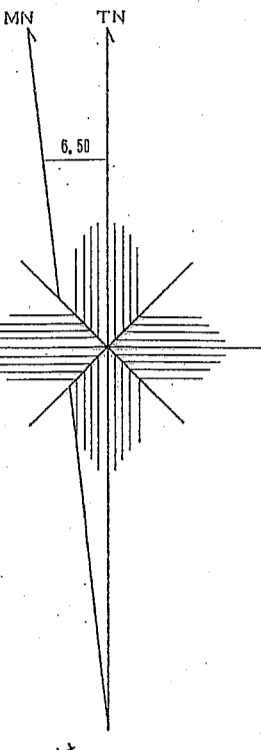
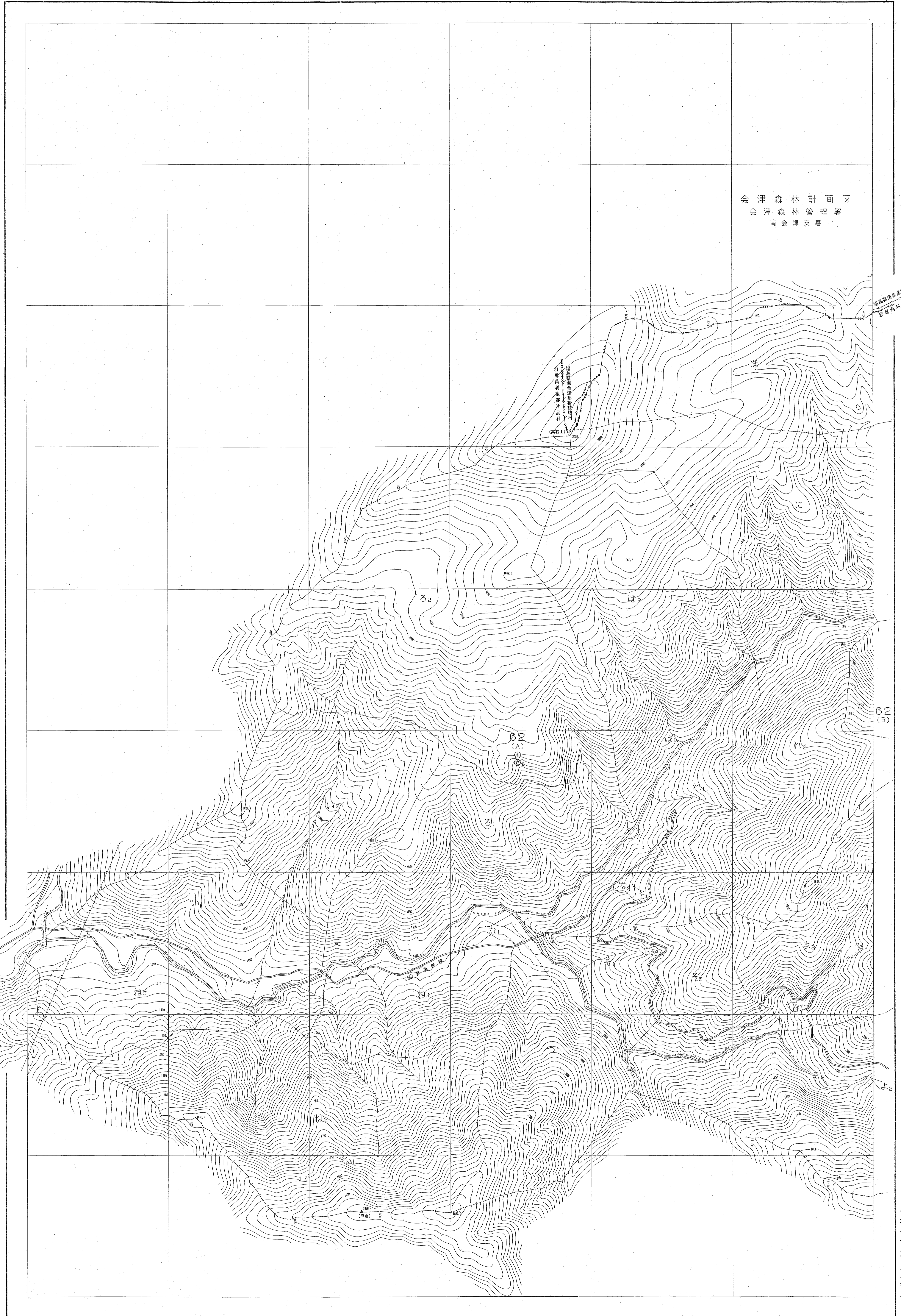
利根上流 34
61林班

利根上流森林計画区

森林計画図・基本図

公共座標 第Ⅲ系

利根上流 35
62林班 (A)



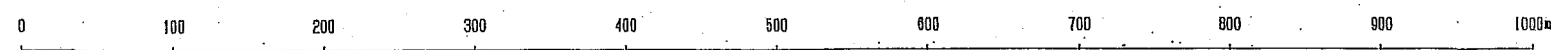
利根上流森林管理署
南会津支署

令和二年度第六次樹立

関東森林管理局 利根沼田森林管理署 鎌田担当区

世界測地系 () 基準
 投影法: UTM
 投影座標: 東経 140° 緯度 36° 15' 30"

1:5,000



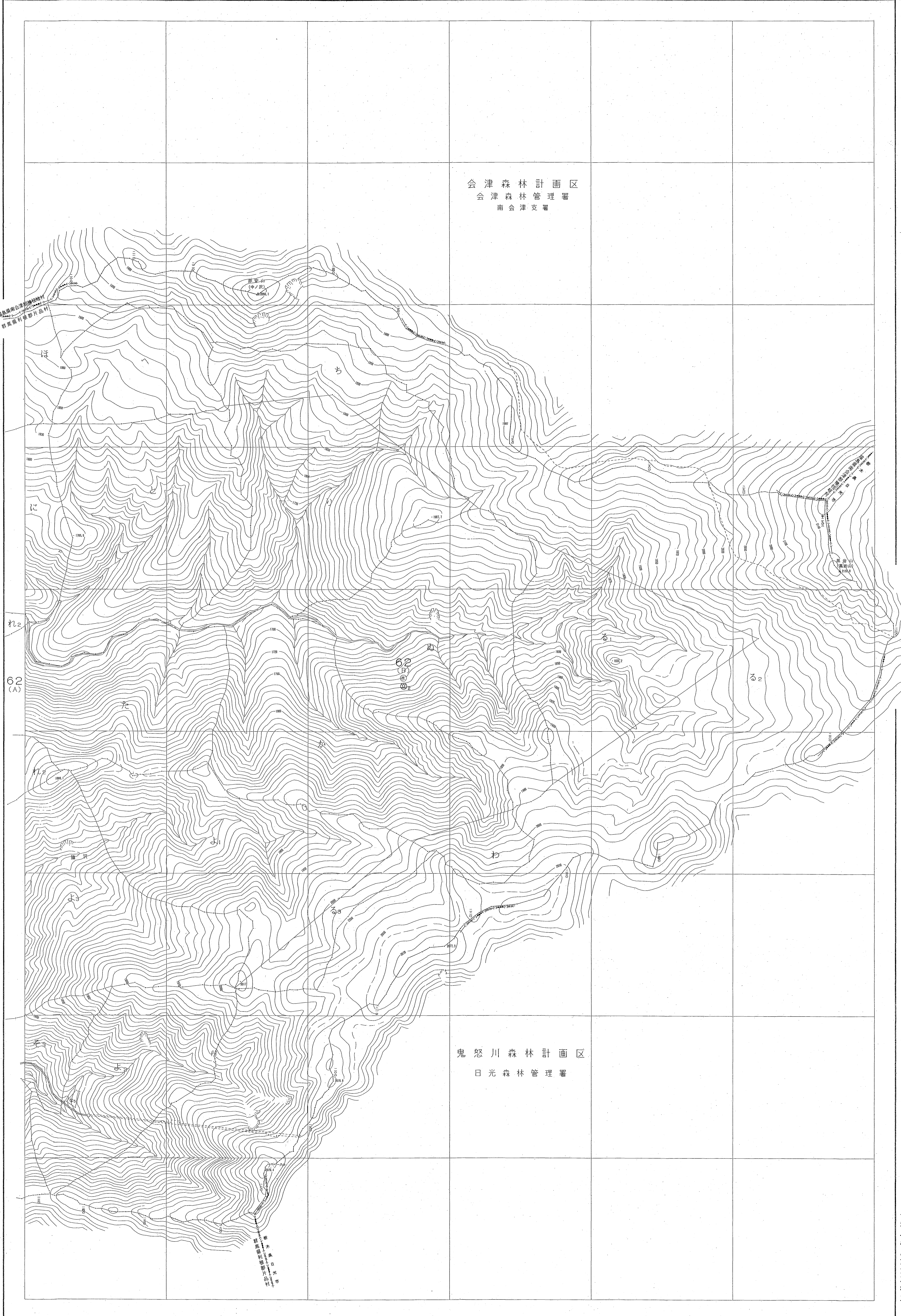
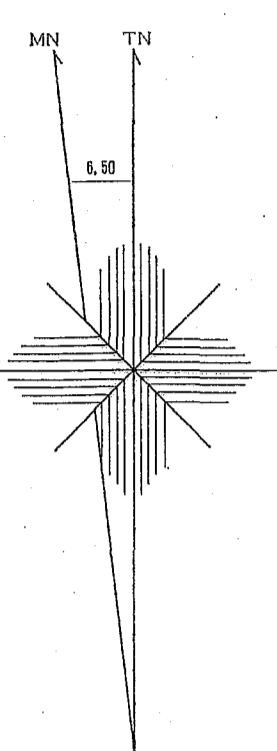
利根上流 35
62林班 (A)

利根上流森林計画区

森林計画図・基本図

公共座標 第五系

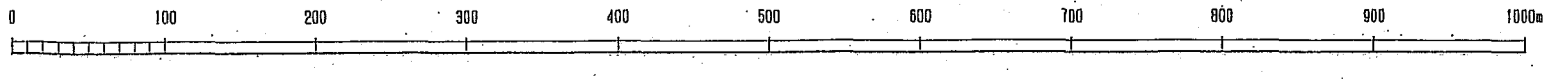
利根上流 36
62林班 (B)



会津森林計画区
会津森林管理署
南会津支署

鬼怒川森林計画区
日光森林管理署

1:5,000



世界測地系は()番号
図例ソフト名: TX126D
変換パラメータ: 関東, nif Ver. 2.1.1

関東森林管理局 利根沼田森林管理署 鎌田当区

令和二年度第六次樹立

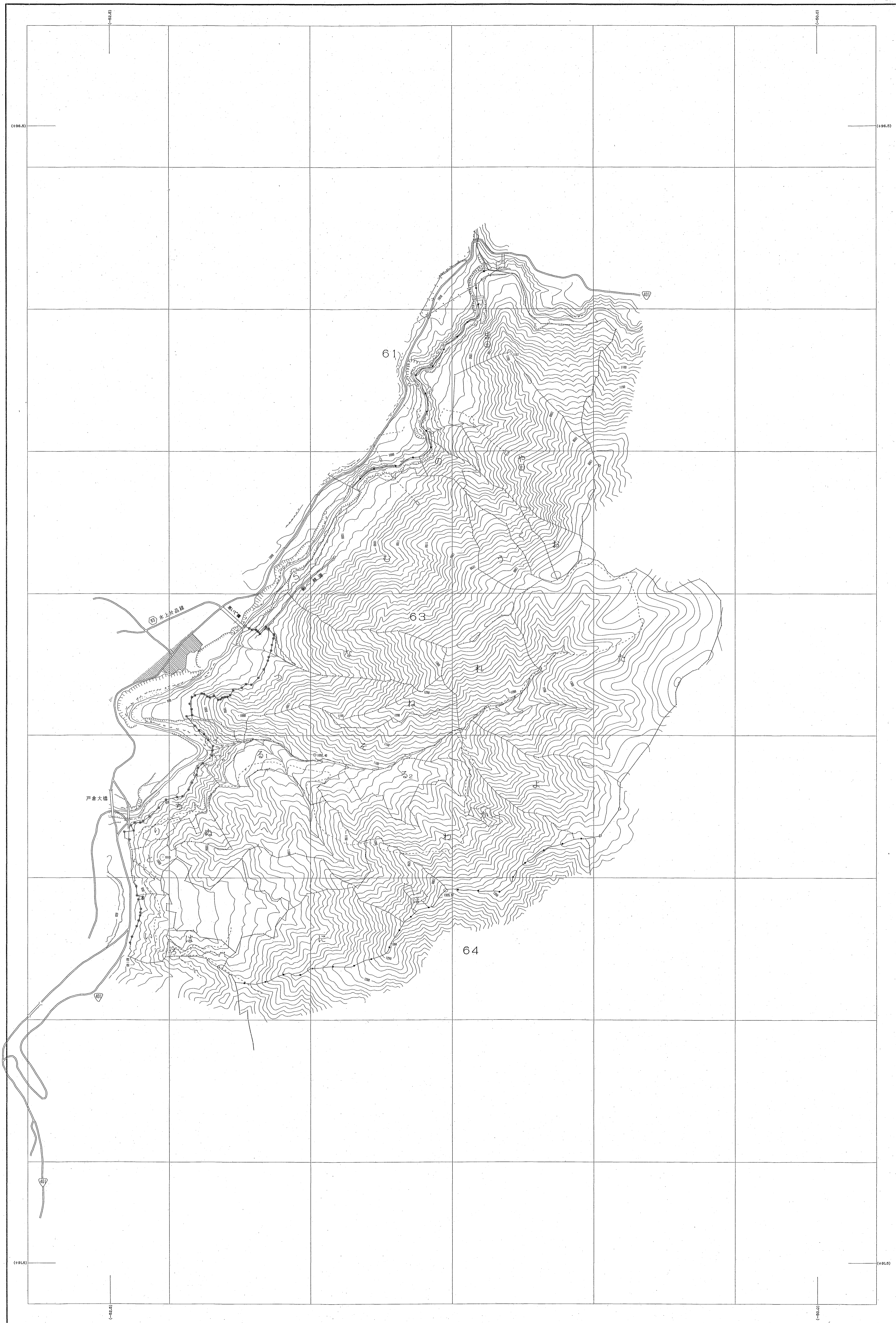
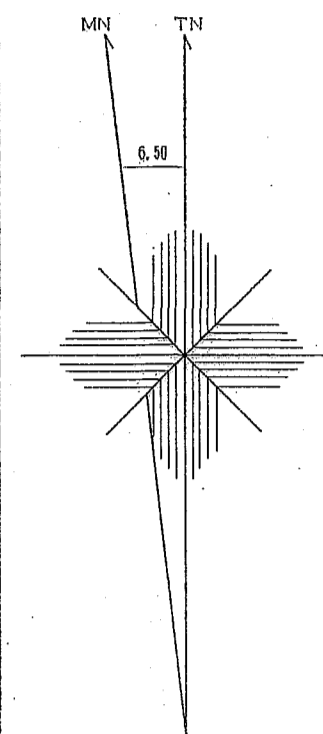
利根上流 36
62林班 (B)

利根上流森林計画区

森林計画図・基本図

公共座標 第五系

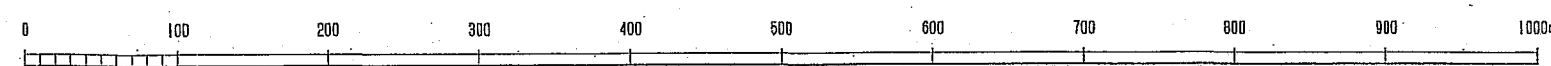
利根上流
37
63林班



関東森林管理局
利根沼田森林管理署
鎌田担当区
63林班

世界測地系は()番
図例ソフト名 337000
変換パラメータ 図解.par Ver.2.1.1

1:5,000



令和二年度第六次樹立

利根上流
37
63林班

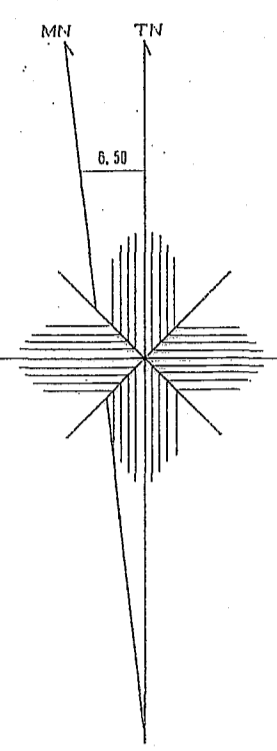
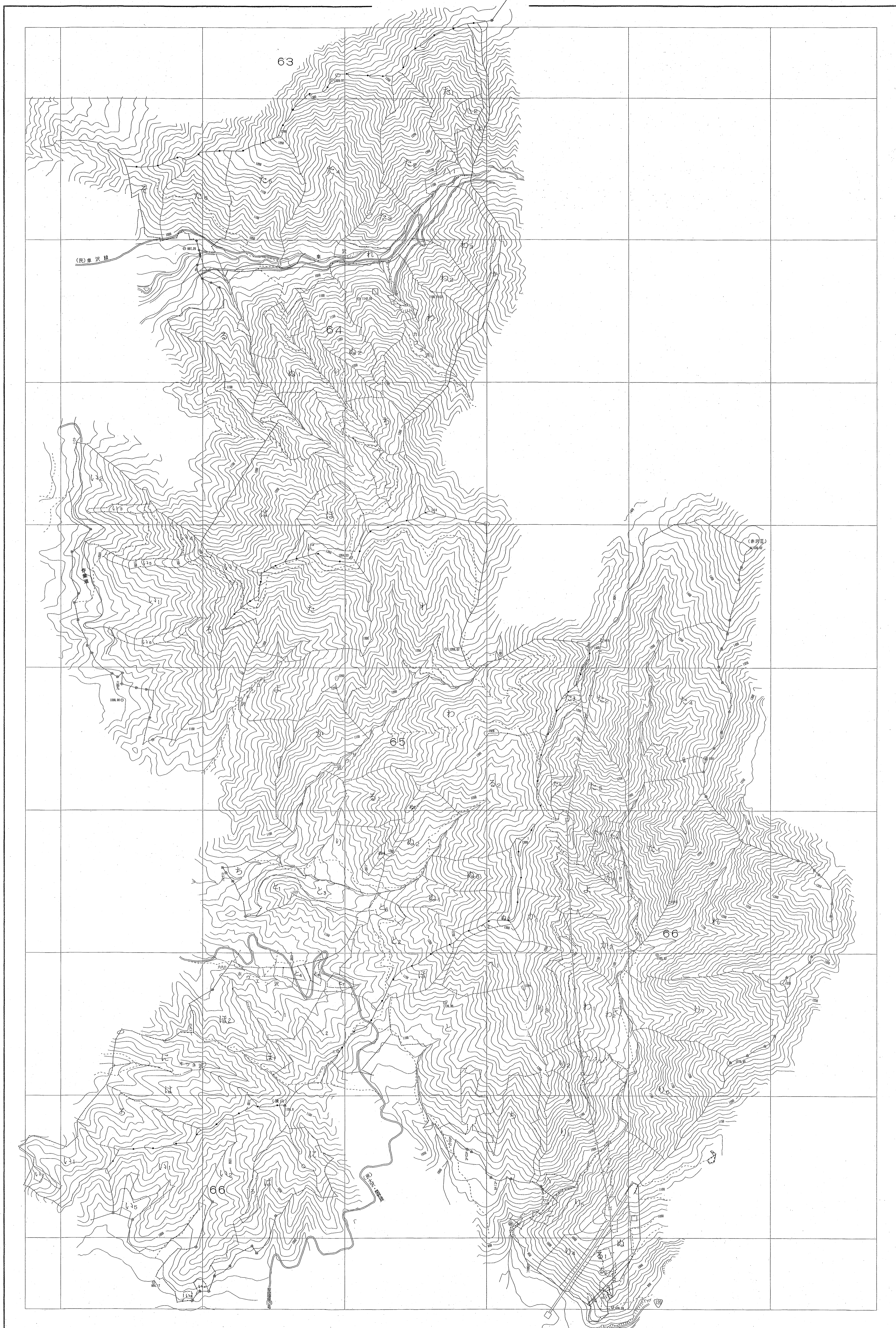
利根上流森林計画区

森林計画図・基本図

公共座標 第五系

利根上流 38

64~66林班



1:5,000

世界測地所は()書き
図集ソフト名 TKY2140
図換パラメータ 図集 Ver. 2.1.1

関東森林管理局 利根沼田森林管理署 鎌田担当区

令和二年度第六次樹立

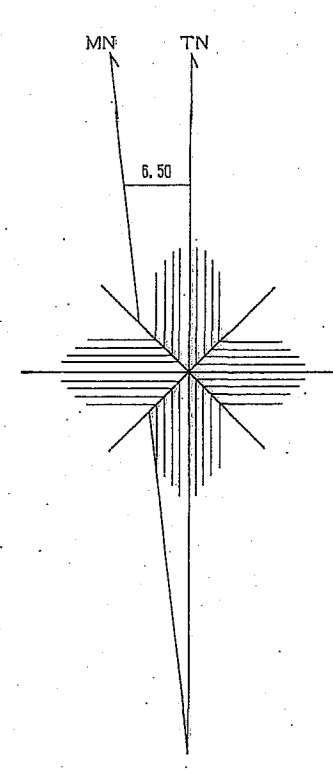
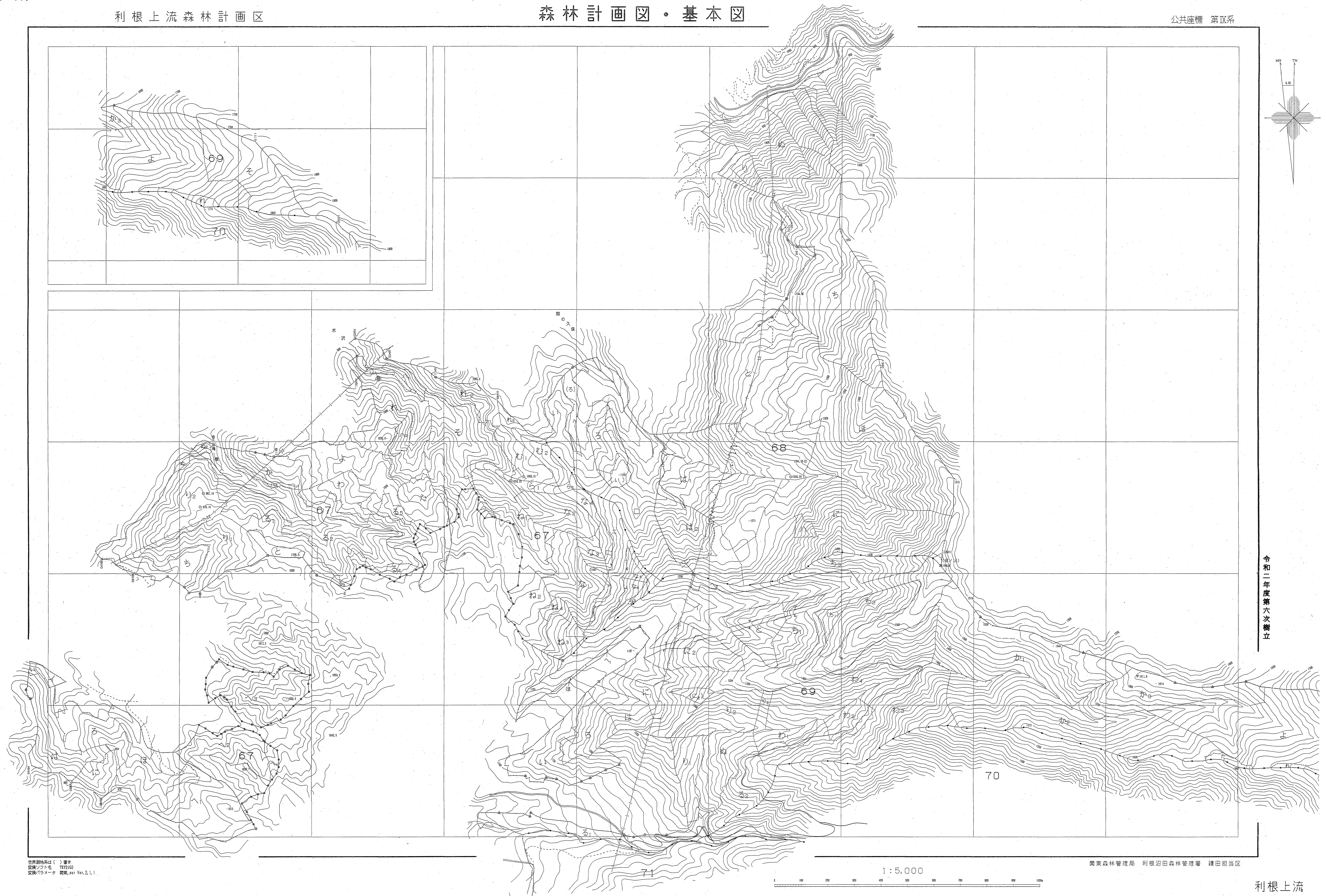
64~66林班

利根上流 38

利根上流森林計画区

森林計画図・基本図

公共座標 第五系



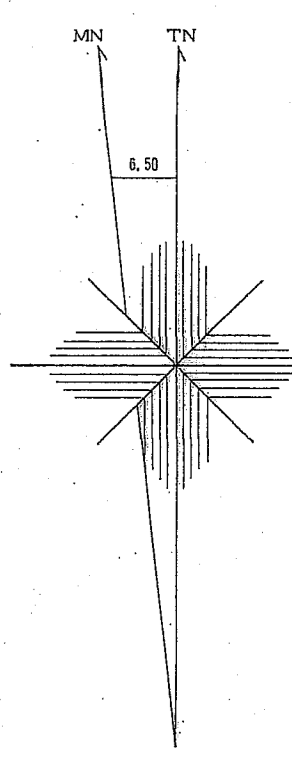
令和二年度第六次樹立

世界測地系は()番
縮小/拡大率 1:5000
変換/パラメータ 関東, 999 Ver. 2.1.1

関東森林管理局 利根沼田森林管理署 鎌田担当区

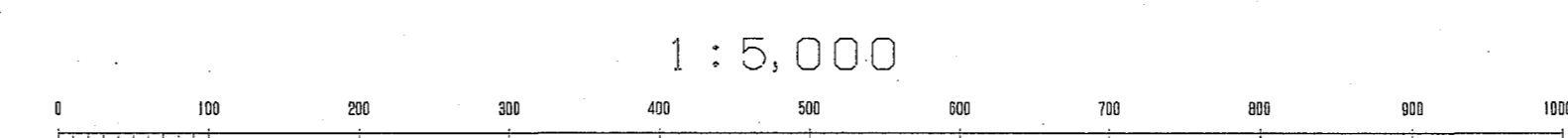
利根上流森林計画区

森林計画図・基本図



令和二年
度第六次
樹立

世界測地系は()番号
 図録ソフト名 T872.003
 図録フォーマット 図録 Ver. 2.1.1



関東森林管理局 利根沼田森林管理署 鎌田担当区