

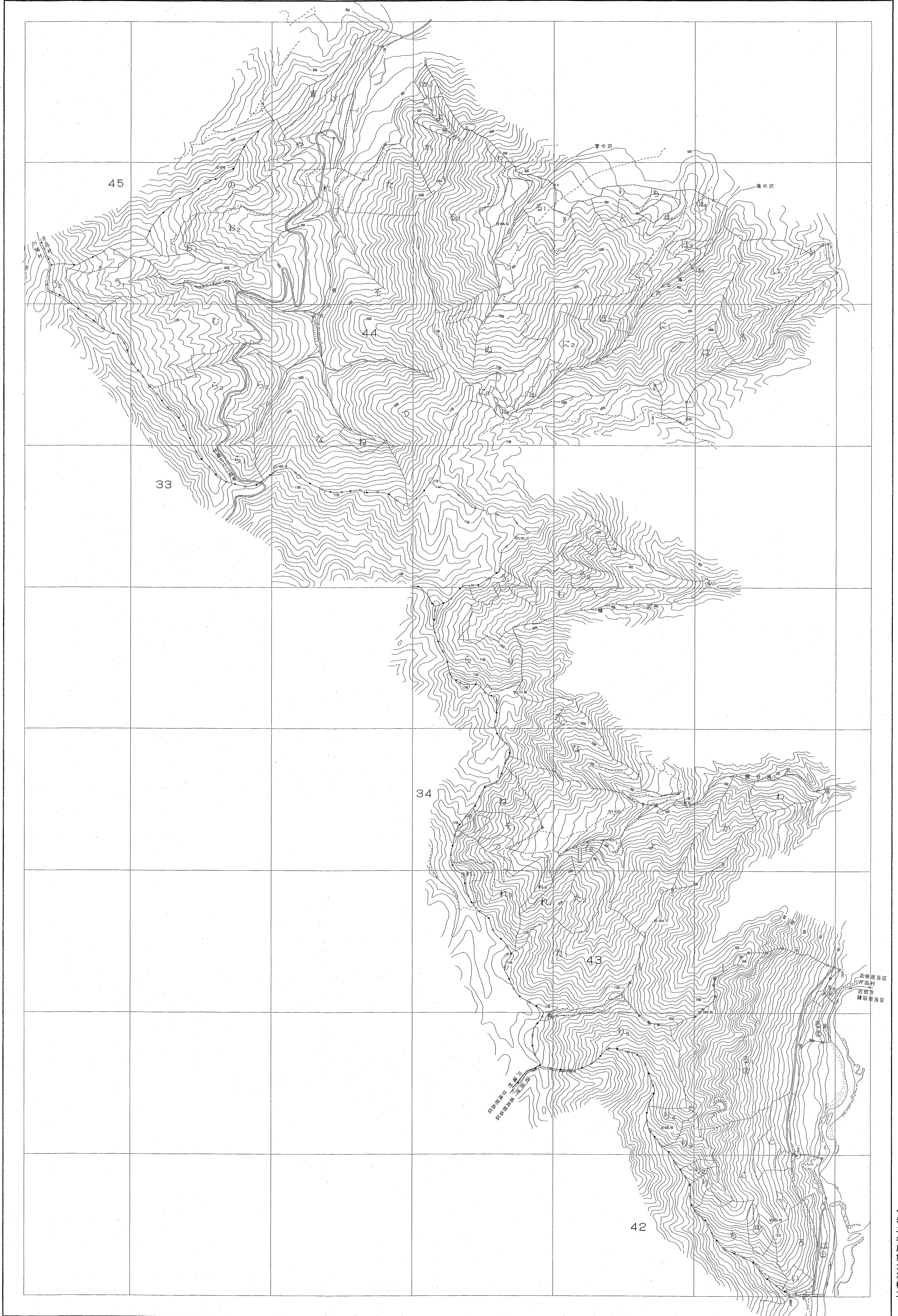
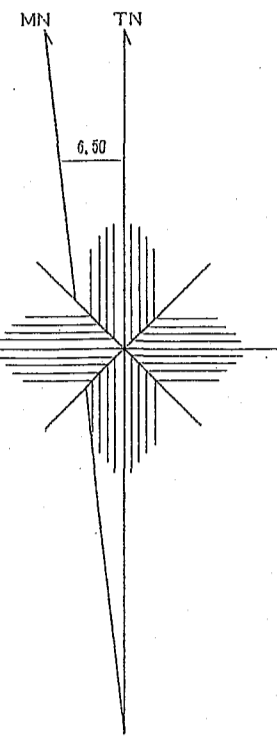
利根上流森林計画区

森林計画図・基本図

公共座標 第Ⅸ系

利根上流
21

43・44林班



令和二年度第六次樹立

関東森林管理局 利根沼田森林管理署 花咲担当区

世界測地系は()番号
国測ソフト名: ⅨⅩ210
交換/フォーマット: 国測, ver. 2.1.1

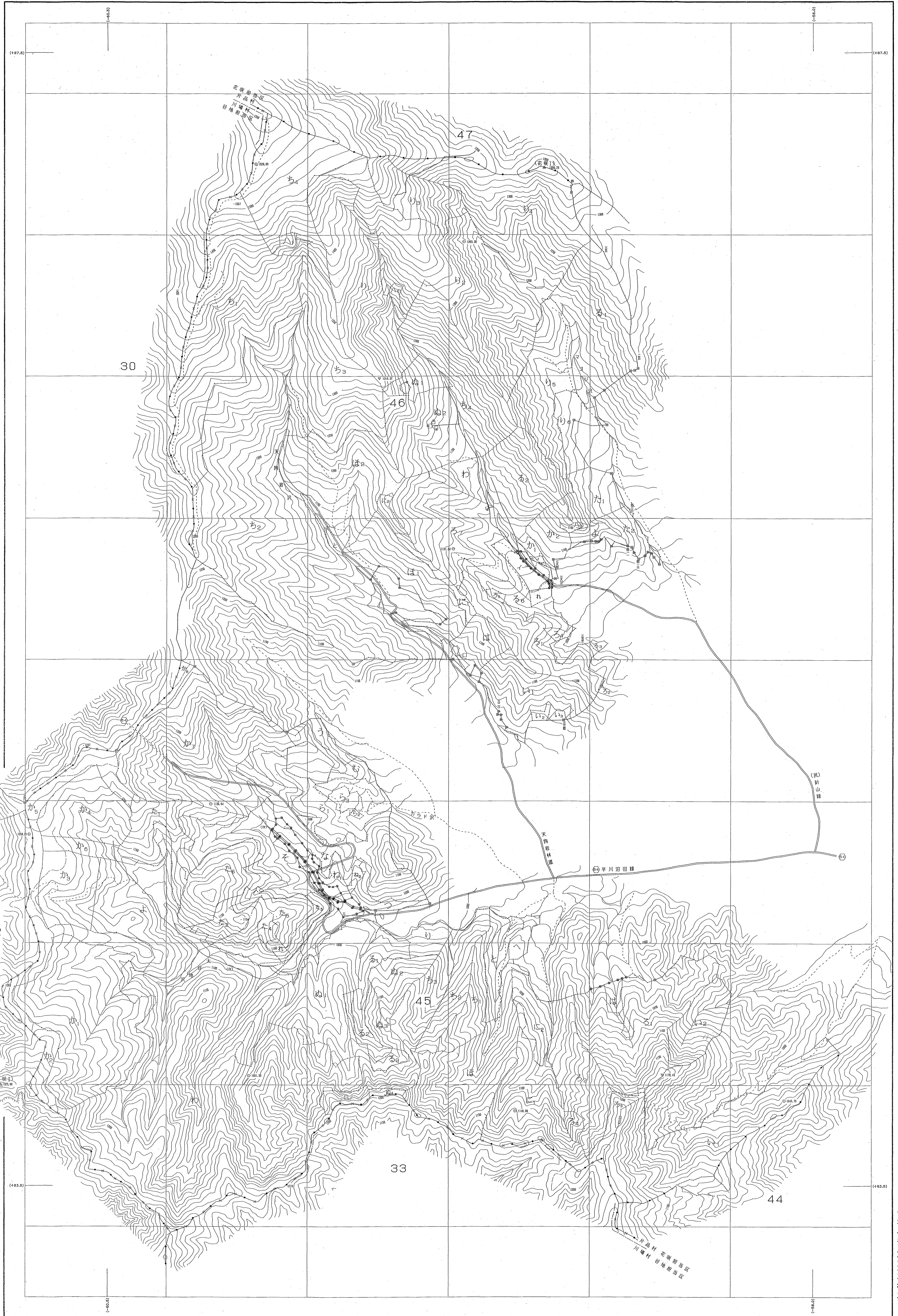
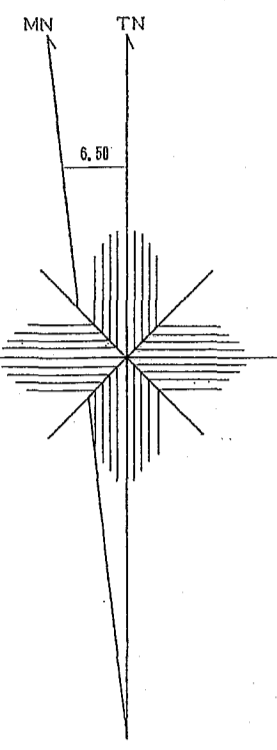
利根上流
21
43・44林班

利根上流森林計画区

森林計画図・基本図

公共座標 第Ⅸ系

利根上流 22
45・46林班



関東森林管理局 利根沼田森林管理署 花咲担当区

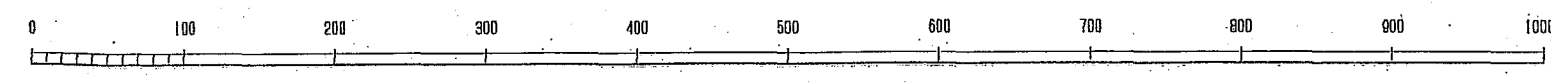
令和二年度第六次樹立

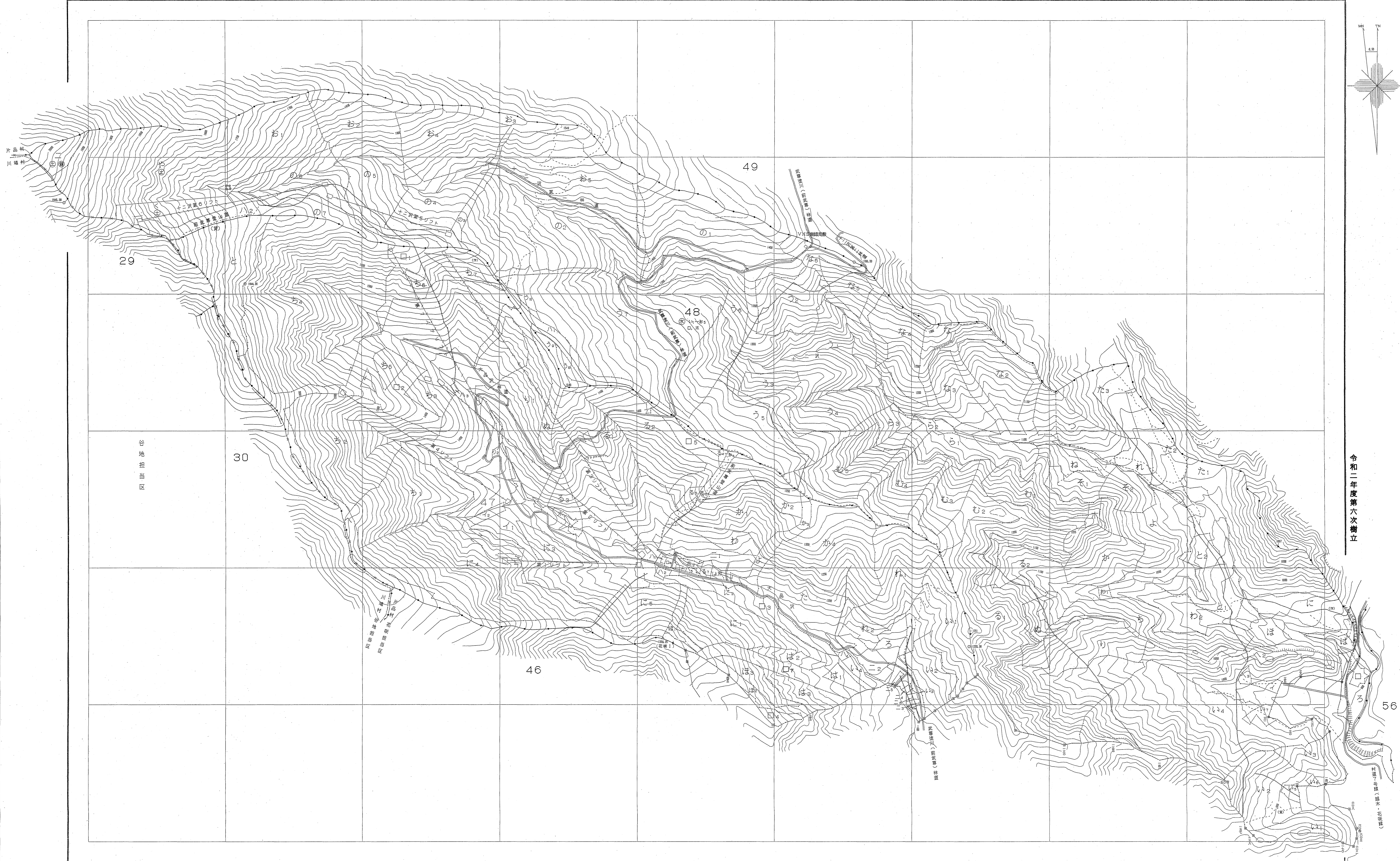
45・46林班

利根上流 22

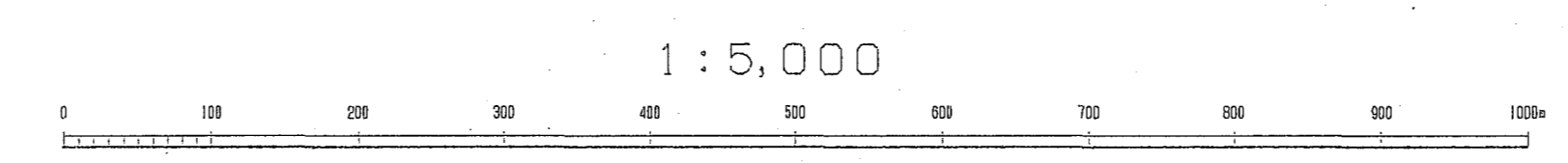
世界測地系()番
実施ソフト名 XY2100
実施パラメータ 関東, pr: 2.1.1

1:5,000

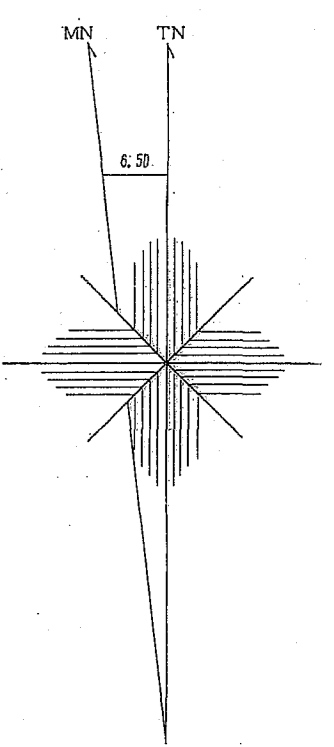




世界測時系は()書き
 縮尺ソフト名 TTY2/09
 実施/5-4-9 既記, H1 Ver. 2.1.1



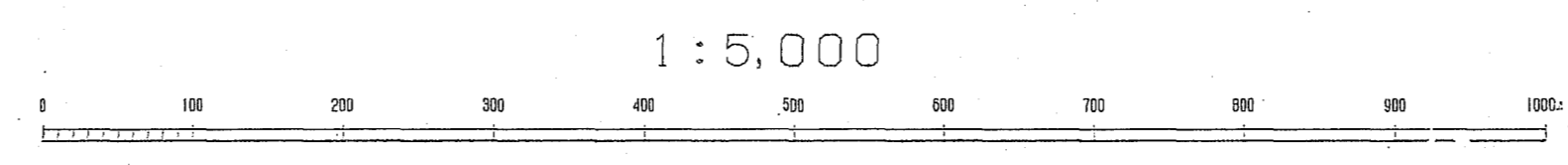
関東森林管理局 利根沼田森林管理署 花咲担当区



令和二年度第六次樹立



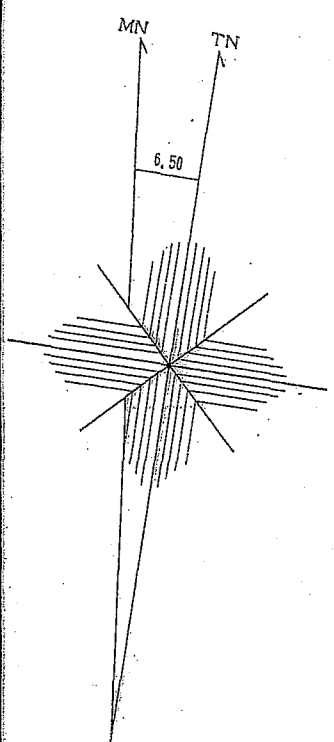
世界測地系は()番
 図面ソフト名 TX12JSD
 図面パラメータ 図面 Ver: 2.1.1



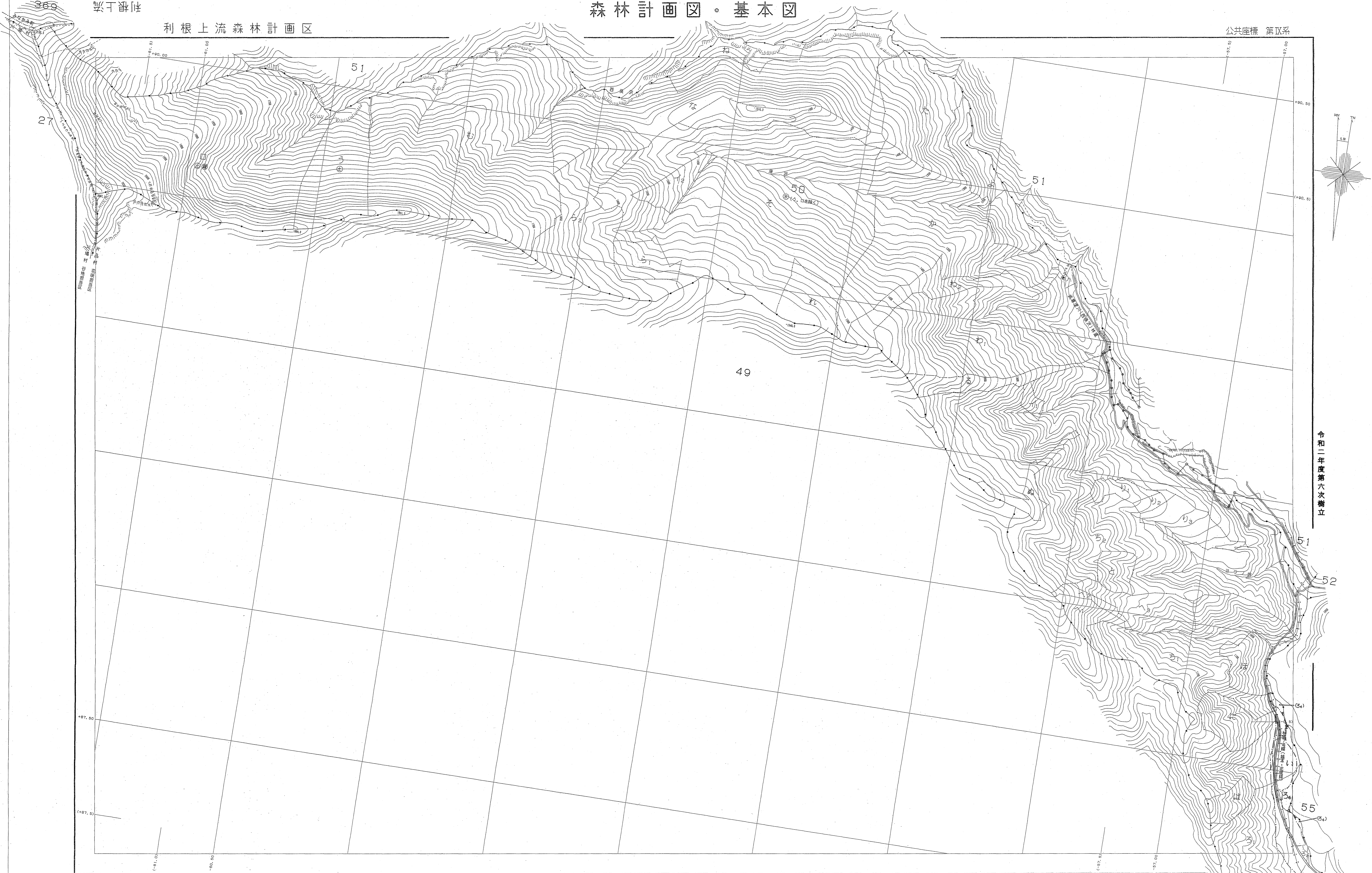
森林計画図・基本図

利根上流森林計画区

公共座標 第Ⅱ系



令和二年
度第六次
樹立



資料提供元は()番
図面ソフト名 TTY2100
変換パラメータ 図策 Ver. 2.1.1

1:5,000
0 100 200 300 400 500 600 700 800 900 1000

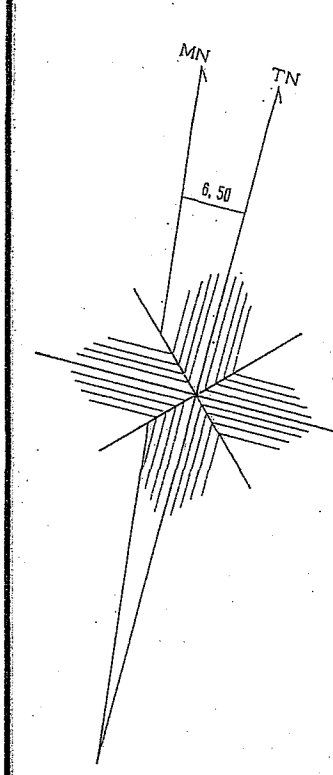
関東森林管理局 利根沼田森林管理署 花吹担当区

利根上流
50林班
25

利根上流森林計画区

森林計画図・基本図

公共座標 第二系



令和二年
第六次樹立

世界測地系は () 書き
 変換ソフト名 TKT240
 変換パラメータ 関東, jst Ver. 2.1.1

1:5,000
 0 10 20 30 40 50 60 70 80 90 100

関東森林管理局 利根沼田森林管理署 花吹担当区

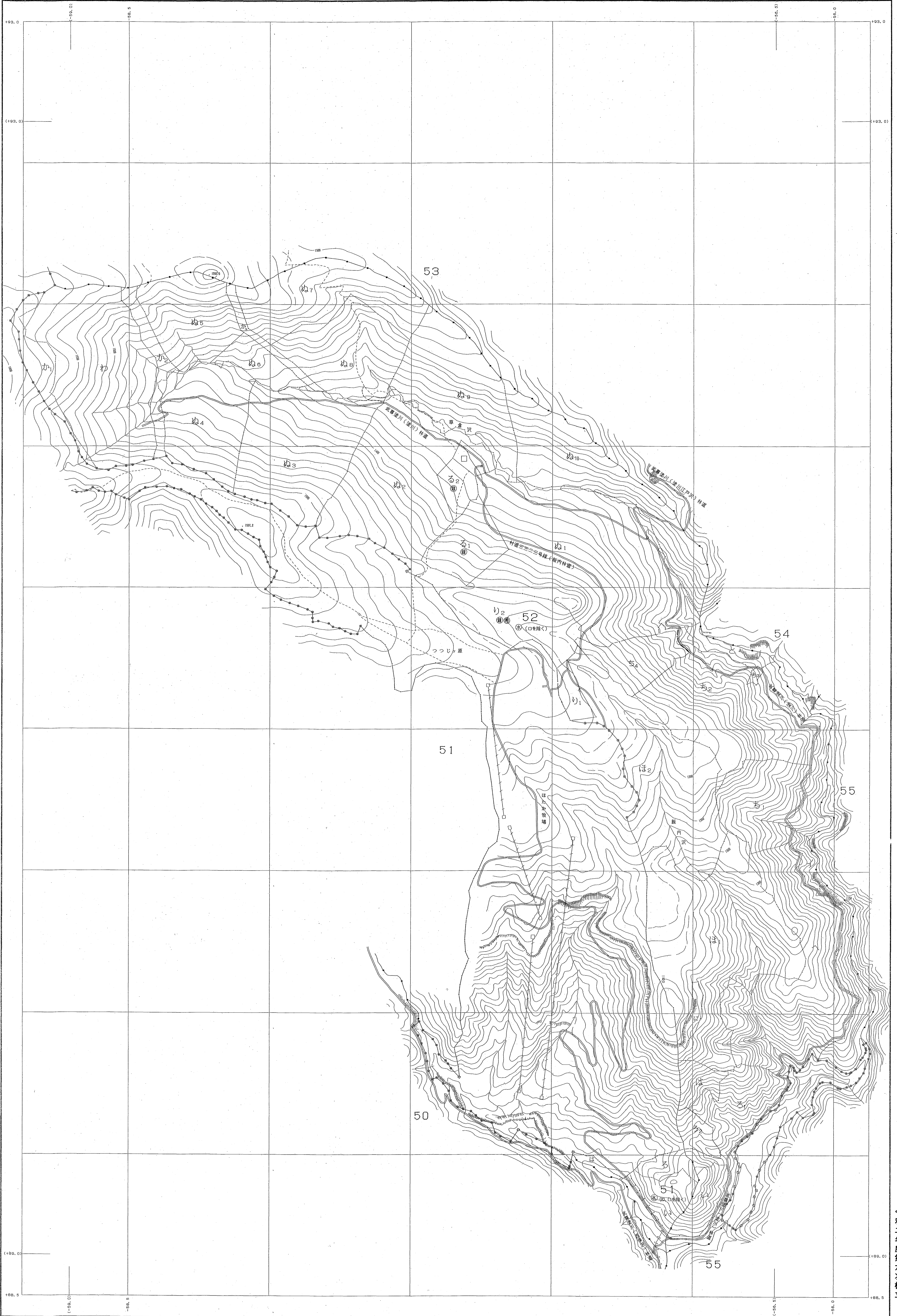
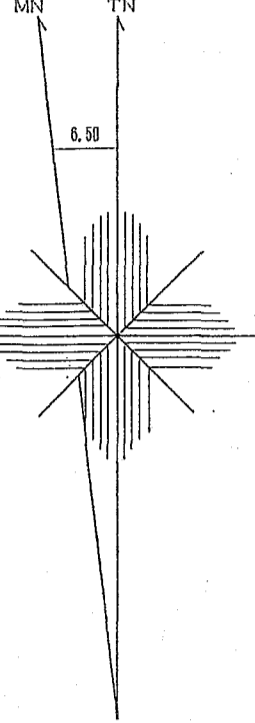
利根上流森林計画区

森林計画図・基本図

公共座標 第Ⅳ系

利根上流 27

51(内)・52林班



関東森林管理局 利根沼田森林管理署 花吹担当区

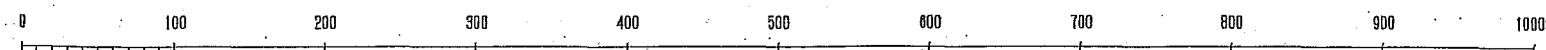
51(内)・52林班

利根上流 27

令和二年度第六次樹立

世界測地系(JGD2011) 測図ソフト名: T112112 製図ソフト: 製図 Ver. 2.1.1

1:5,000

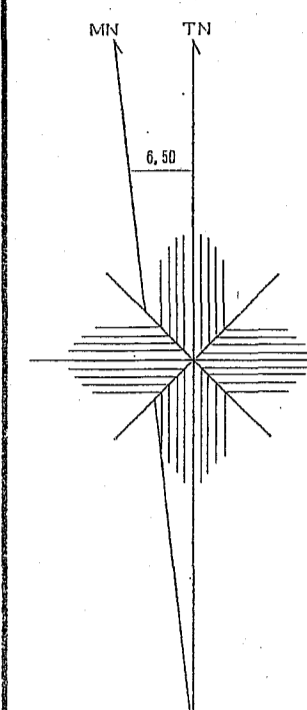
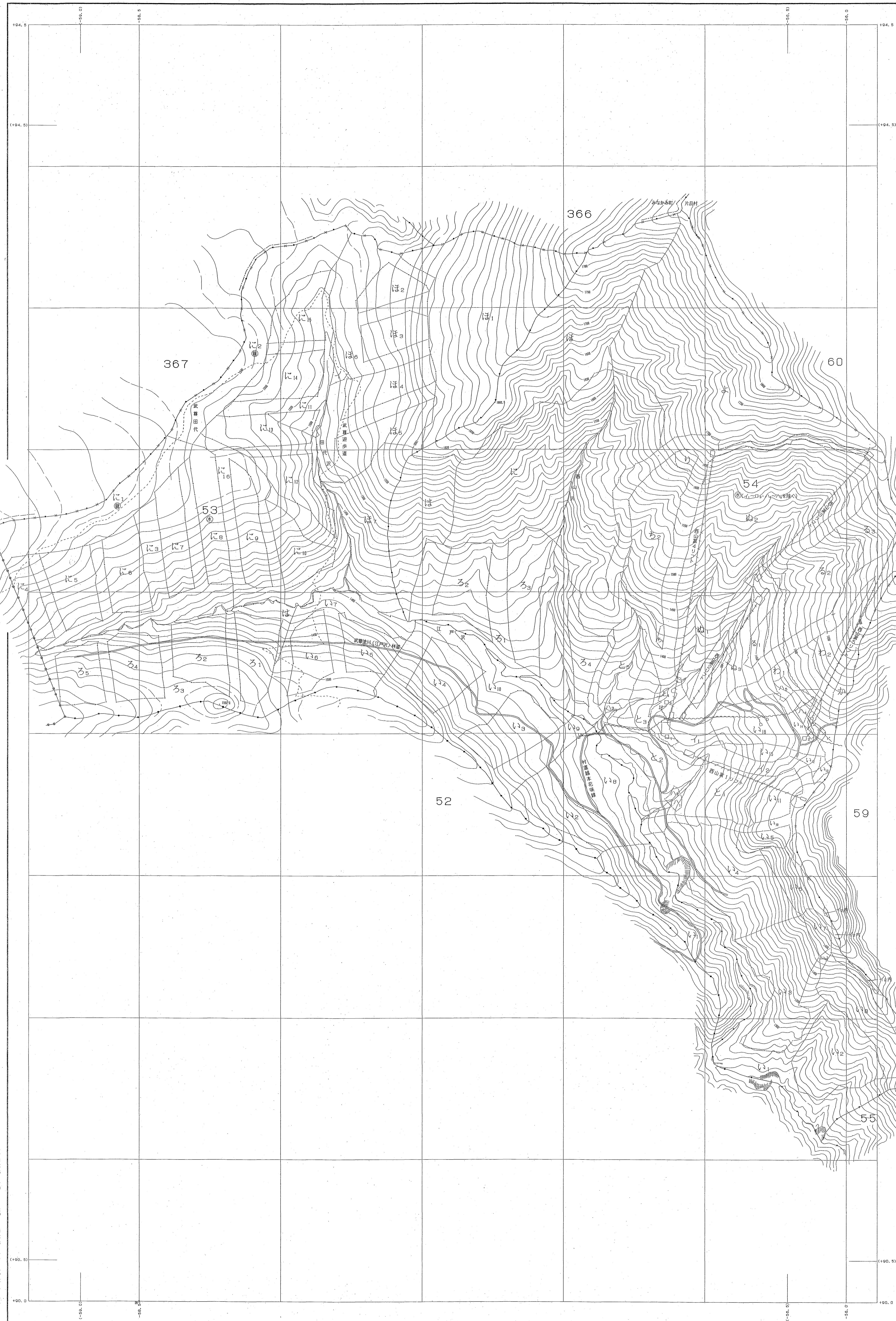


利根上流森林計画区

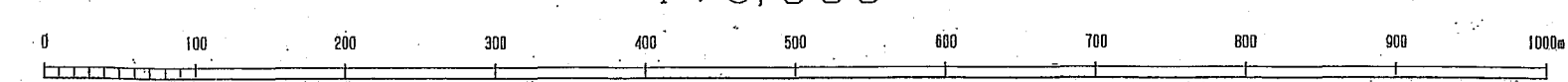
森林計画図・基本図

公共座標 第Ⅰ系

利根上流
28
53・54林班



1:5,000



世界測地系は()番
図解ソフト名 TR72100
図解ソフトバージョン Ver. 2.1.1

関東森林管理局 利根沼田森林管理署 花灰担当区

令和二年度第六次樹立

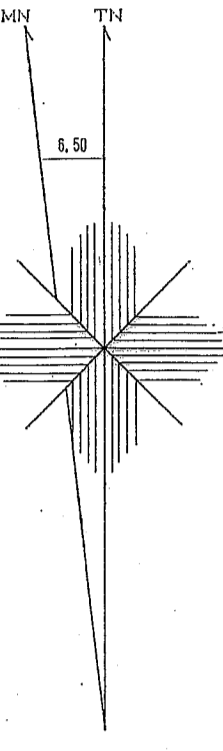
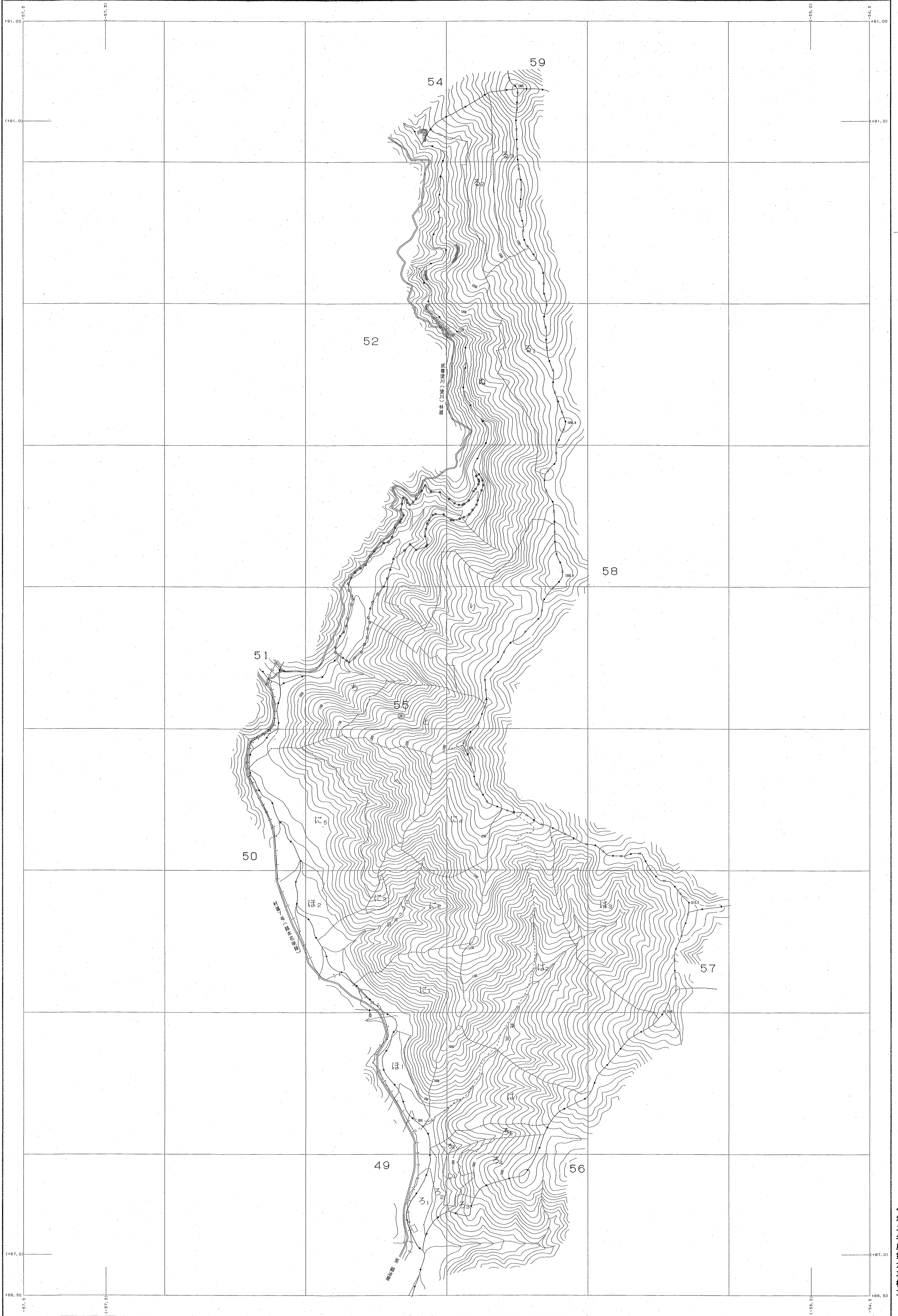
利根上流
28
53・54林班

利根上流森林計画区

森林計画図・基本図

公共座標 第Ⅰ系

利根上流
29
55林班

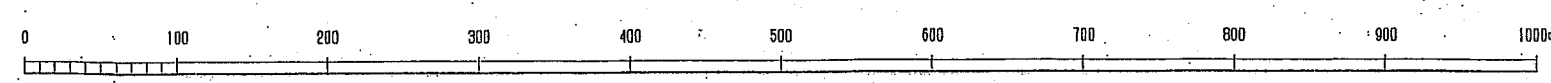


令和二年度第六次樹立

関東森林管理局 利根沼田森林管理署 花咲担当区

世界測地系は () 書き
図例ソフト名 TIT2009
図例/フォーマット 図例 Ver.2.1.1

1:5,000



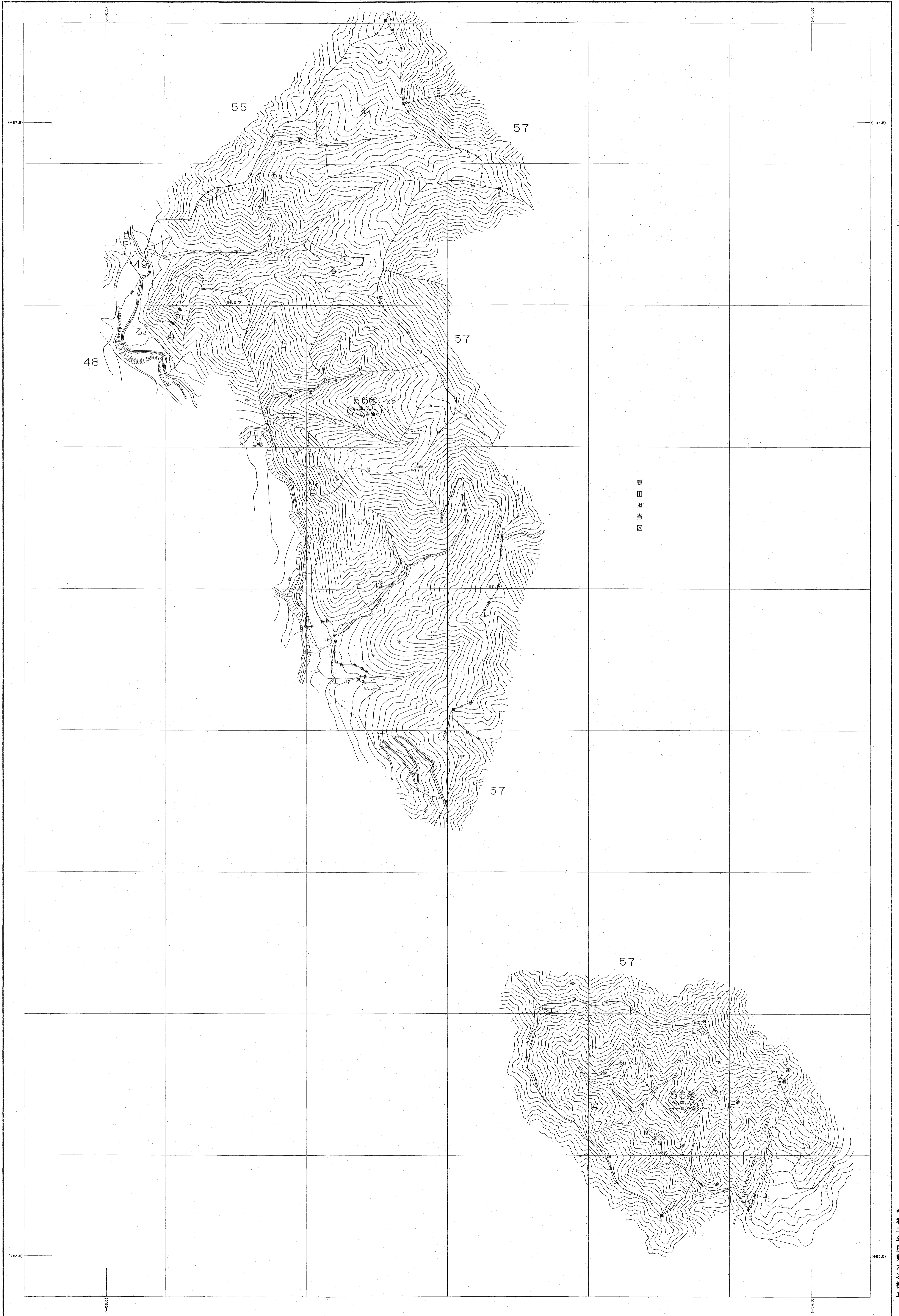
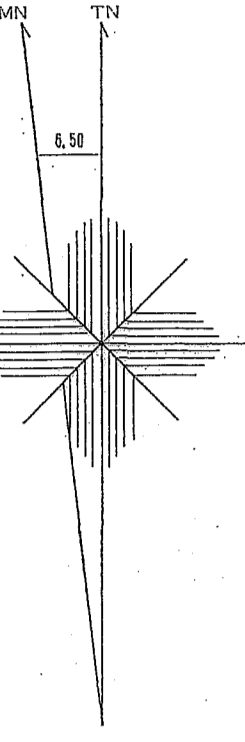
利根上流
29
55林班

利根上流森林計画区

森林計画図・基本図

公共座標 第五系

利根上流 30
56林班

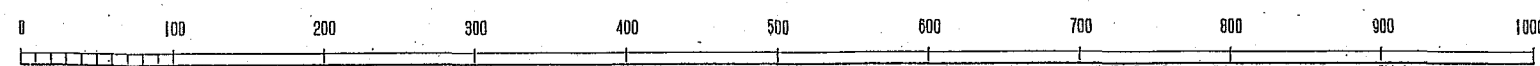


関東森林管理局 利根沼田森林管理署 花咲担当区 56林班

令和二年度第六次樹立

境界測図系は()番
実測ソフト名 TKT240
実測パラメータ 図紙: Ver. 2.1.1

1:5,000



利根上流 30
56林班