

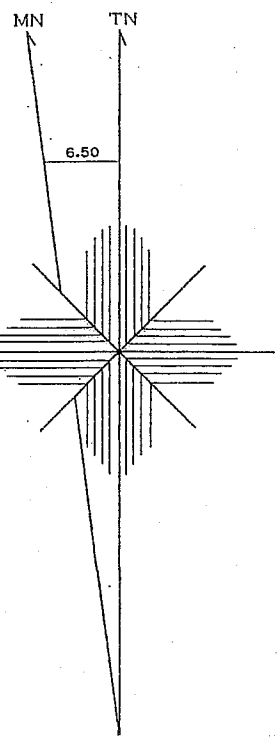
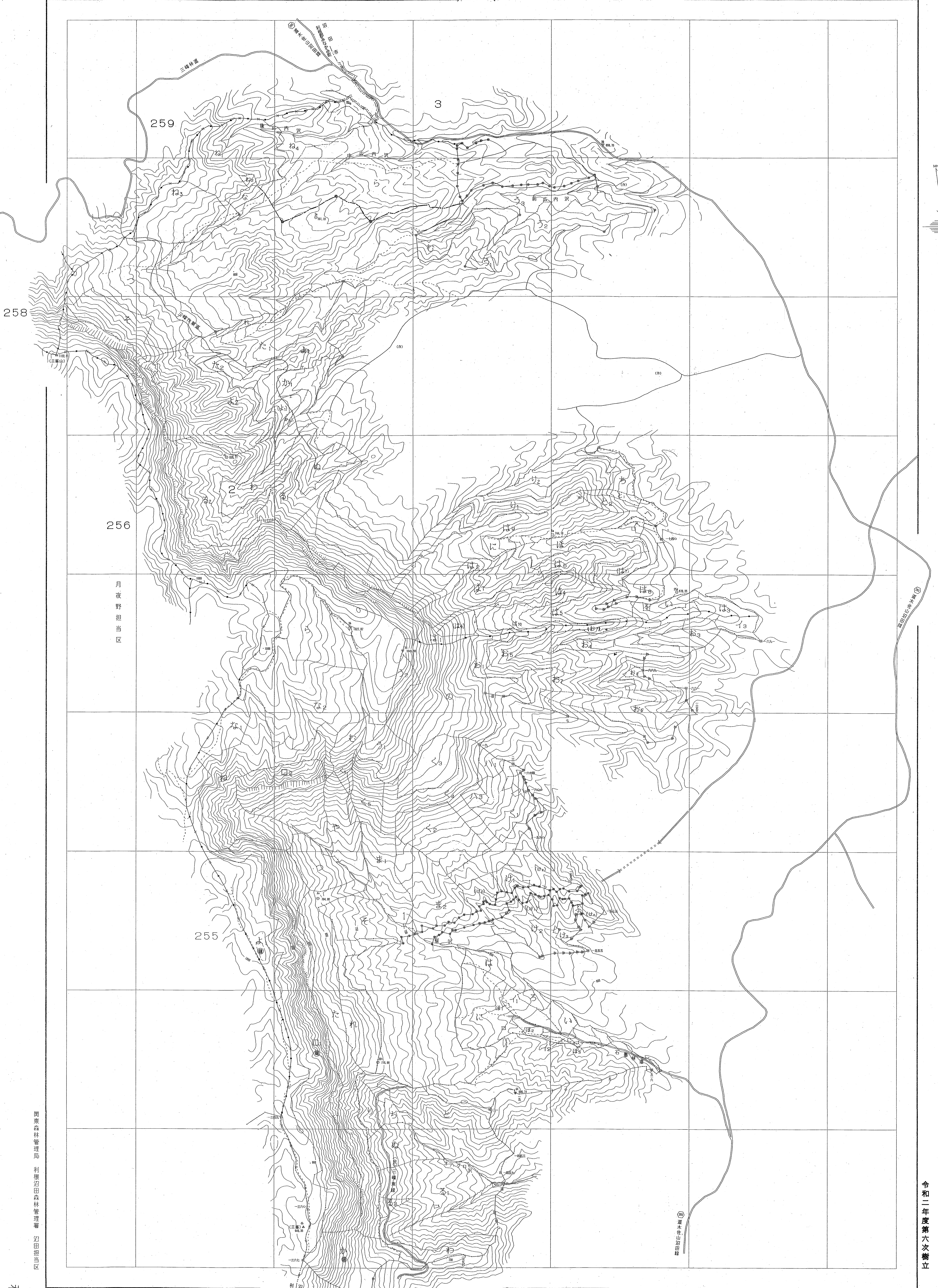
利根上流森林計画区

森林計画図・基本図

公共座標 第五系

利根上流 1

1・2林班

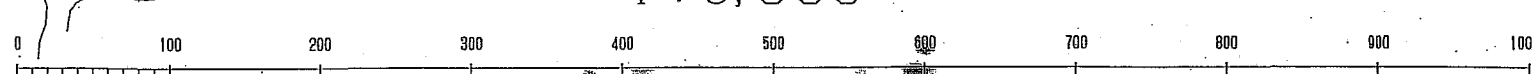


令和二年度第六次樹立

関東森林管理局 利根沼田森林管理署 沼田担当区

世界測地系 () 基準
図面ソフト名: XY2000
図面パラメータ: 図面 Ver. 2.1.1

1:5,000



利根上流 1

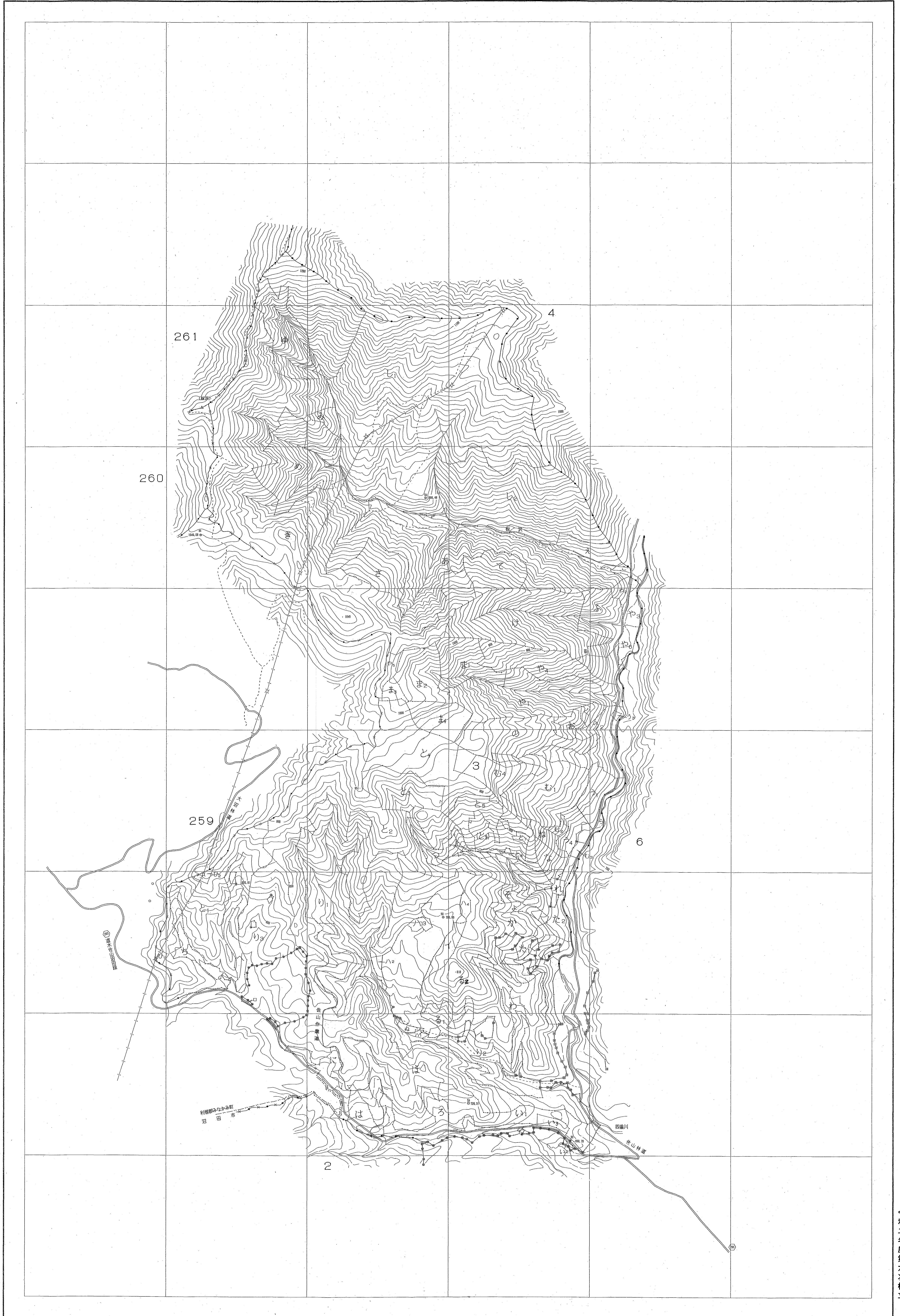
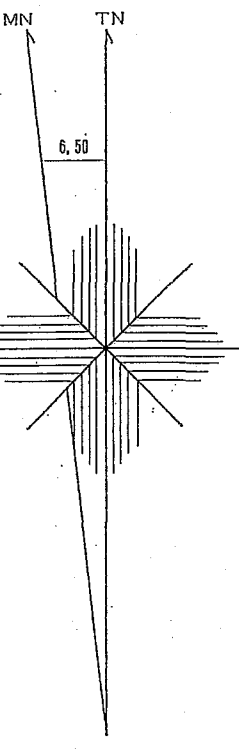
1・2林班

利根上流森林計画区

森林計画図・基本図

公共座標 第五系

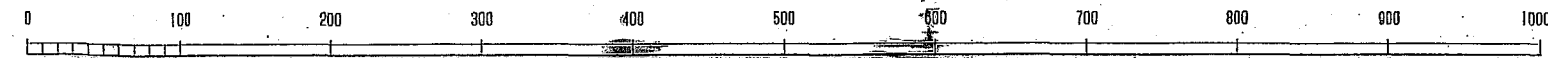
利根上流
2
3林班



関東森林管理局 利根沼田森林管理署 沼田担当区

世界測地系は()書き
変換ソフト名 TK7240
変換パラメータ 関東, ver. 2.1.1

1:5,000



利根上流
2
3林班

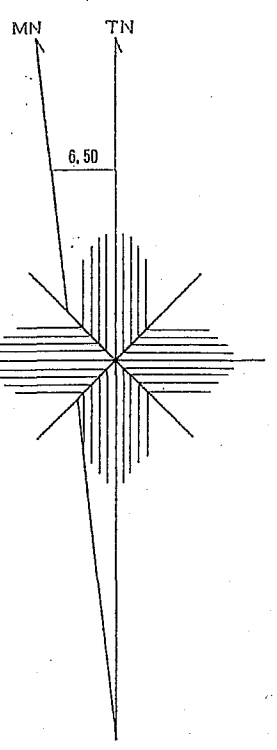
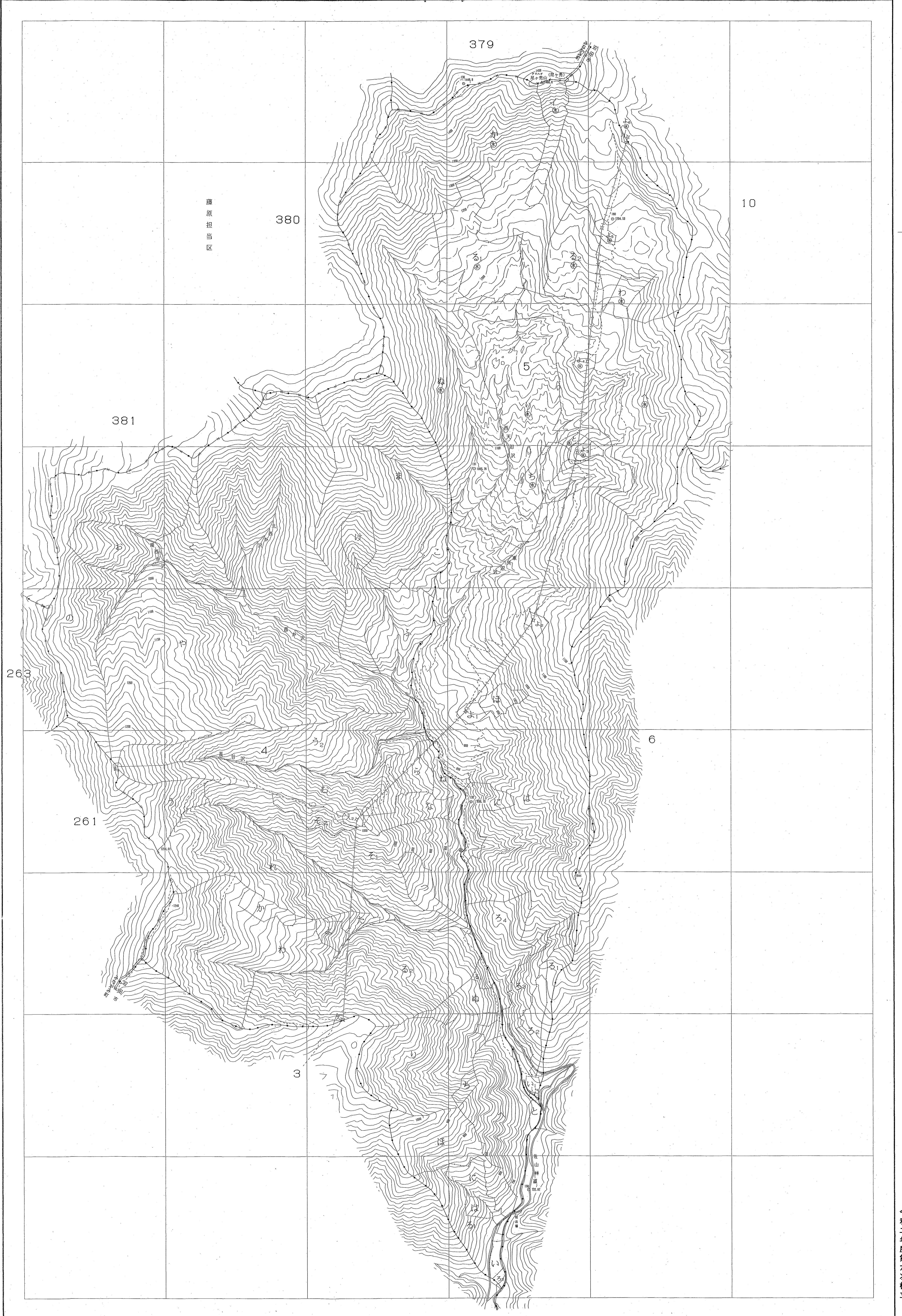
利根上流森林計画区

森林計画図・基本図

公共座標 第Ⅸ系

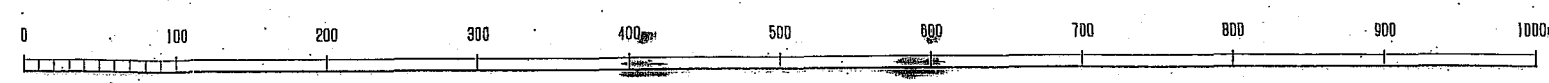
利根上流
3

4・5林班



令和二年度第六次樹立

1:5,000



世界測地系は()番
変換ソフト名 TK7260
変換パラメータ 変換 ver.2.1.1

関東森林管理局 利根沼田森林管理署 沼田担当区

4・5林班

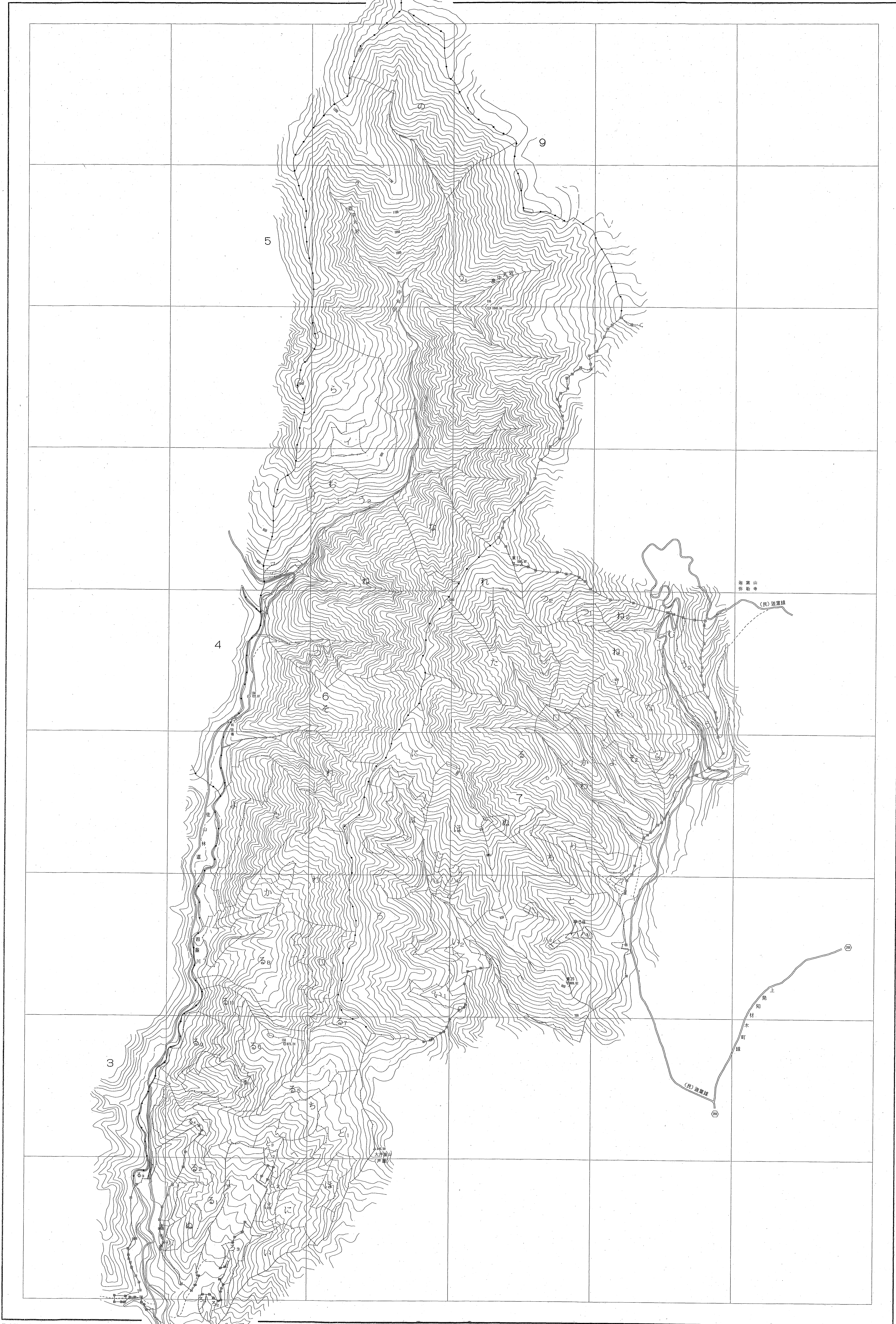
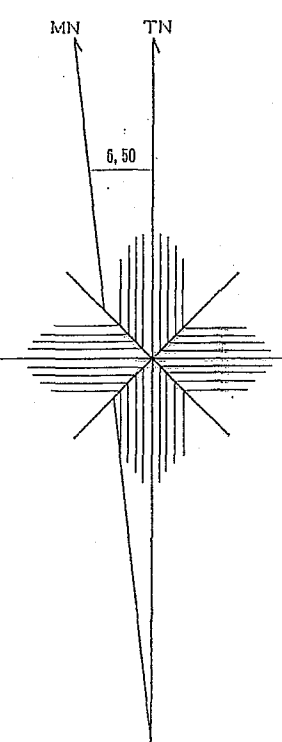
利根上流
3

利根上流森林計画区

森林計画図・基本図

公共座標 第五系

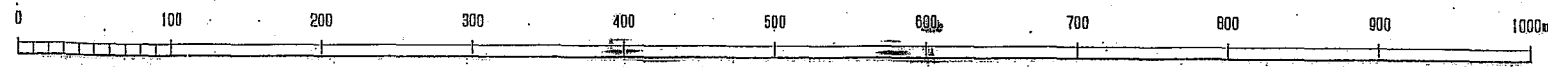
利根上流
4
6・7林班



関東森林管理局 利根沼田森林管理署 沼田担当区

世界測地系は()番
測線ソフト名: T17324
図例/フォーマット 國家, 1st Ver. 2.1.1.

1:5,000



令和二年度第六次樹立

6・7林班

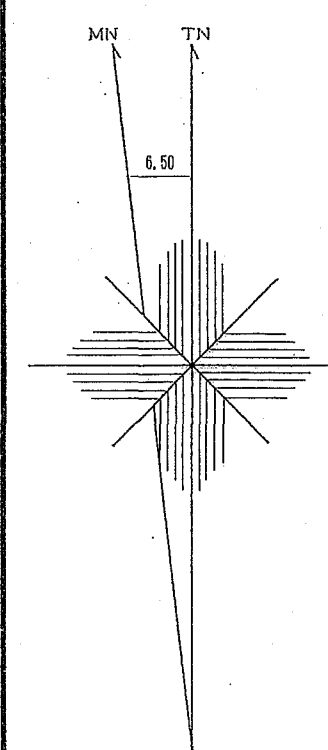
利根上流
4

利根上流森林計画区

森林計画図・基本図

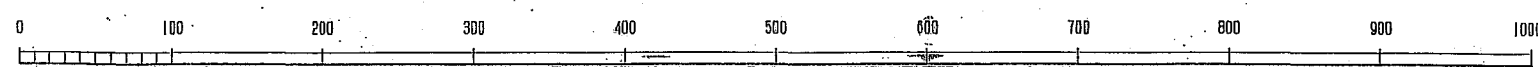
公共座標 第五系

利根上流
5
8・9林班



令和二年度第六次樹立

1:5,000



世界測地院は()番号
実施ソフト名 117250
変換パラメータ 国庫.pdf Ver.2.1.1

関東森林管理局 利根沼田森林管理署 沼田担当区

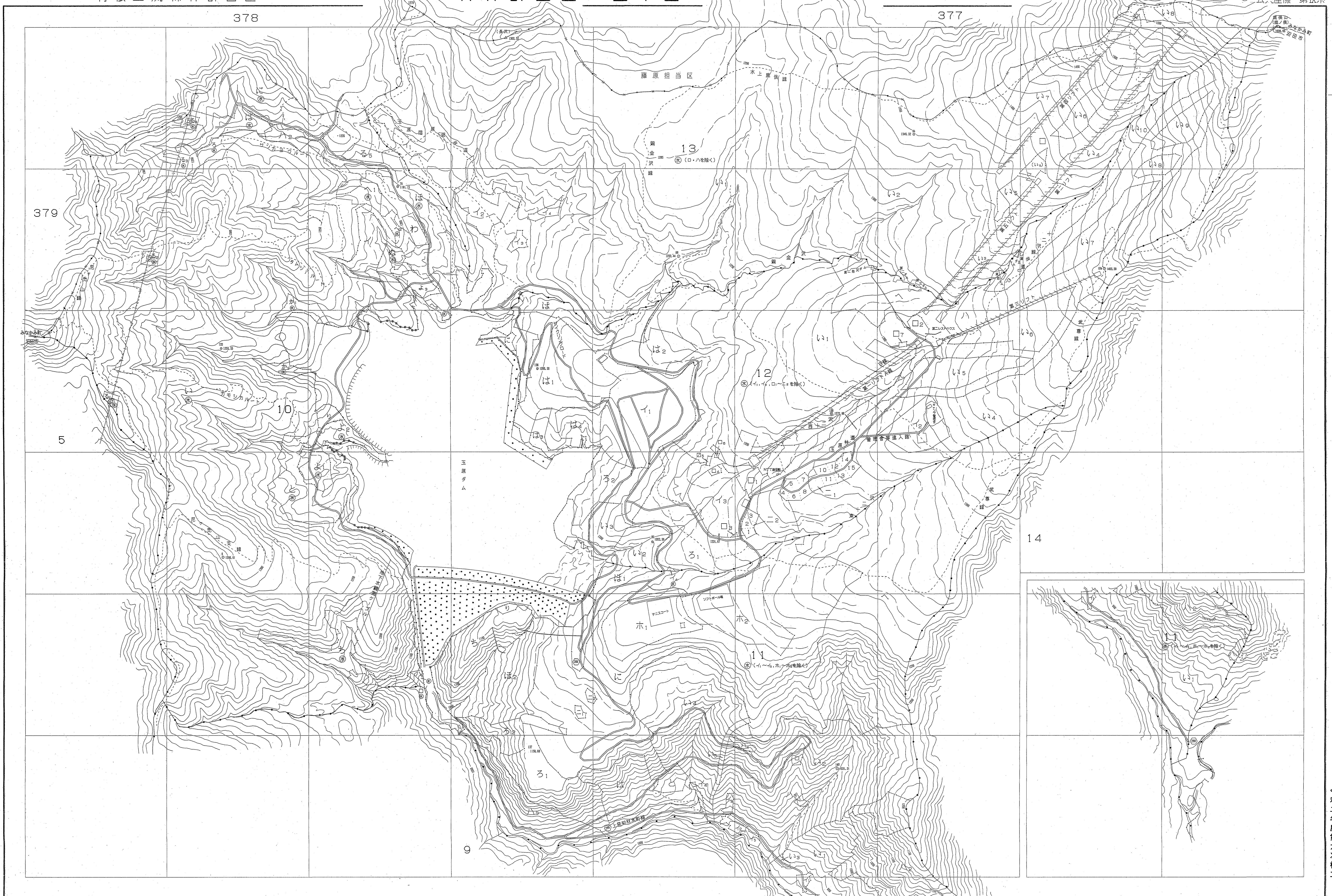
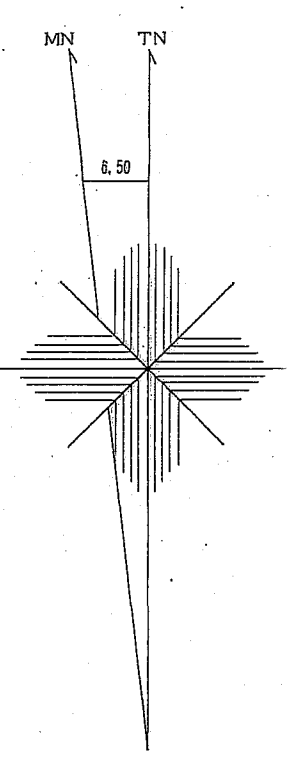
8・9林班

利根上流
5

利根上流森林計画区

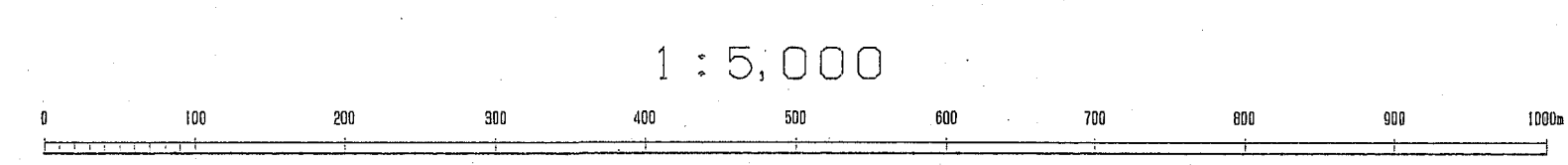
森林計画図・基本図

公共座標 第五系



令和二年
度第六次
樹立

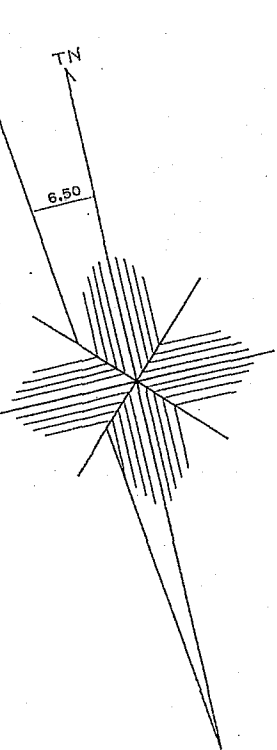
世界測地系は()番号
実測ソフト名 T12160
実測ソフトメーカー 関電. Pdf Ver. 2.1.1



利根上流森林計画区

森林計画図・基本図

利根上流
7
14~16林班



関東森林管理局 利根沼田森林管理署 沼田担当区
14~16林班

利根上流
7

製図測図所は () 国
図録ソフト名 TRYZJGD
図録パラメータ 図録 Ver. 2.1.1

1:5,000
0 100 200 300 400 500 600 700 800 900 1000

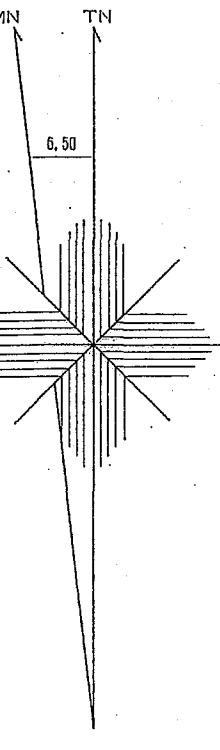
令和二年度第六次樹立

利根上流森林計画区

森林計画図・基本図

公共座標 第五区系

利根上流
8
17林班



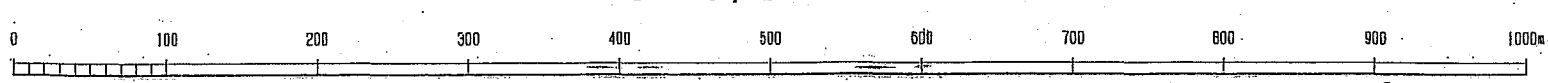
関東森林管理局 利根沼田森林管理署 沼田担当区

令和一年度第六次樹立

利根上流
8
17林班

世界測地系は()書き
図録ソフト名 TR72450
図録バージョン 2.1.1

1:5,000

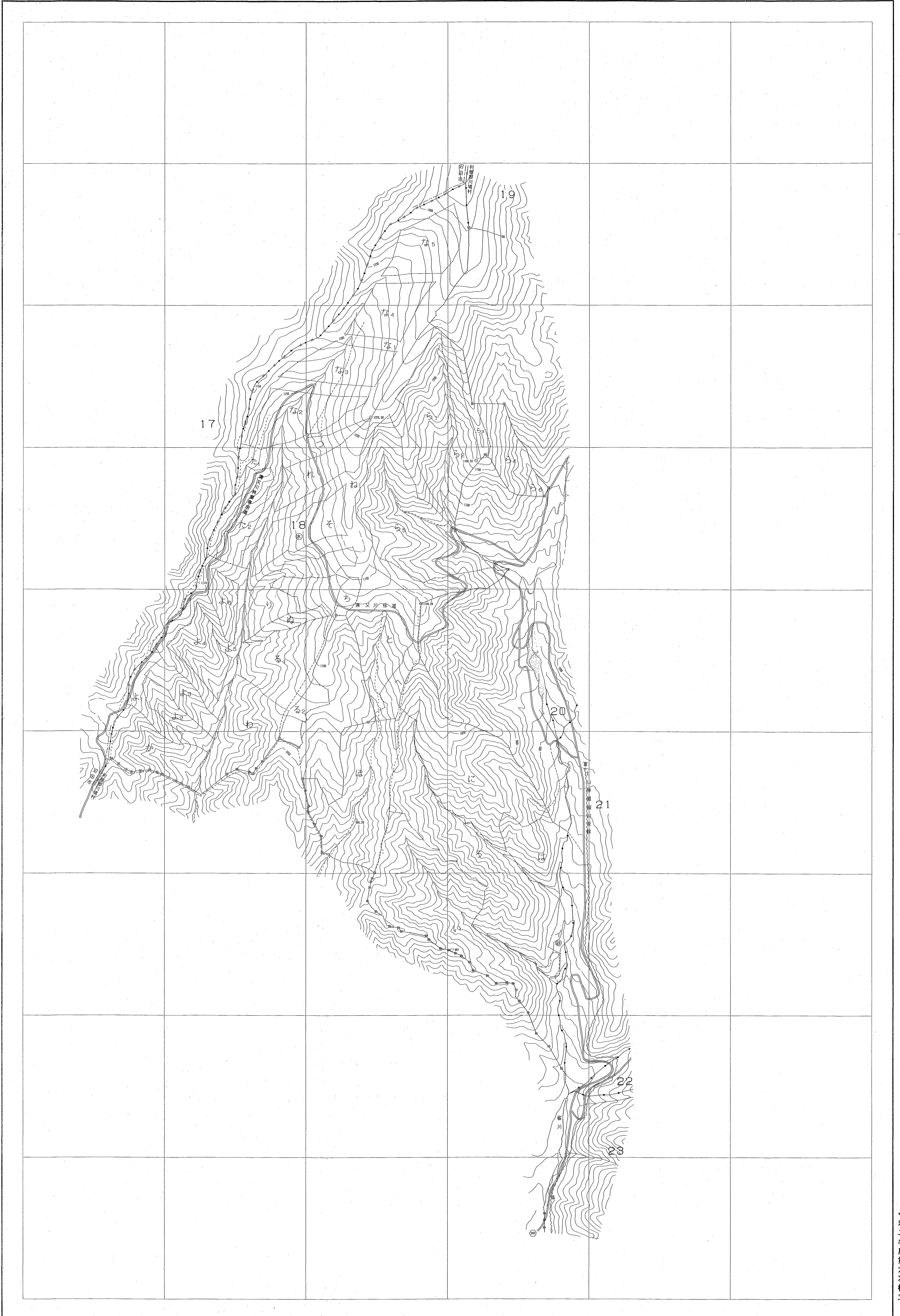
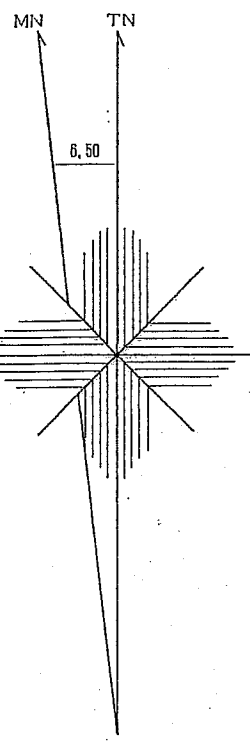


利根上流森林計画区

森林計画図・基本図

公共座標 第五系

利根上流
9
18林班

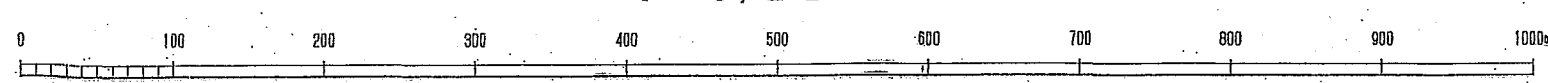


令和二年度第六次樹立

関東森林管理局 利根沼田森林管理署 谷地担当区

世界測地系は()書き
実施ソフト名 TRIZO
実施フレームワーク 図庫 311 Ver. 2.1.1

1:5,000



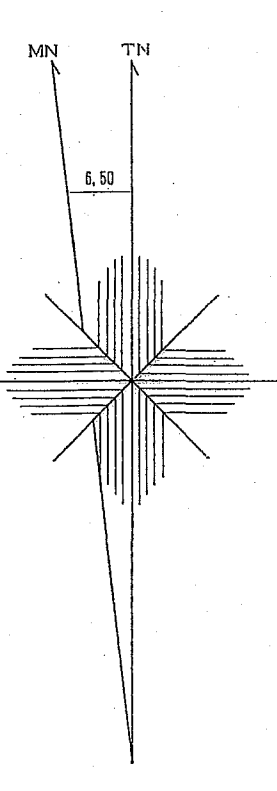
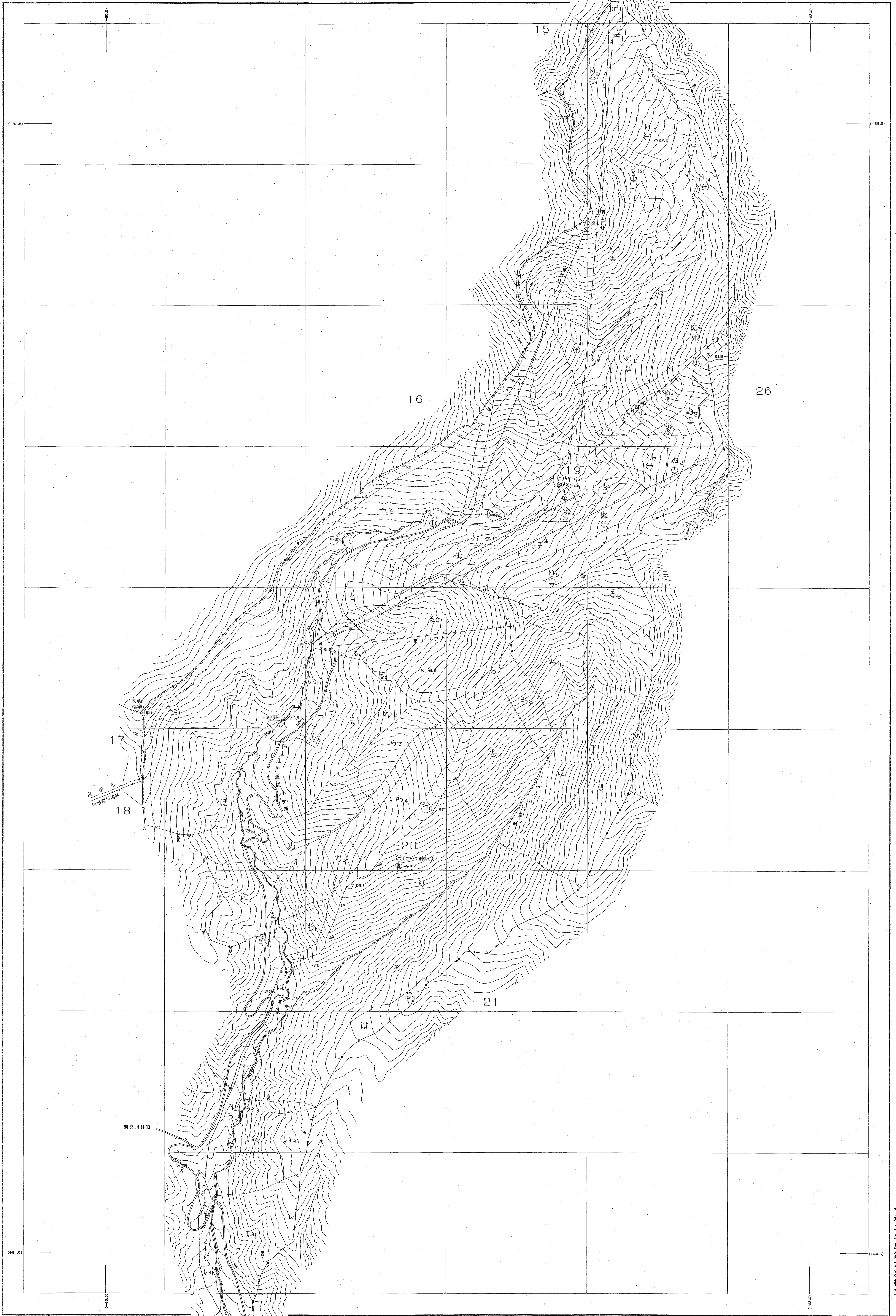
利根上流
9
18林班

利根上流森林計画区

森林計画図・基本図

公共座標 第五系

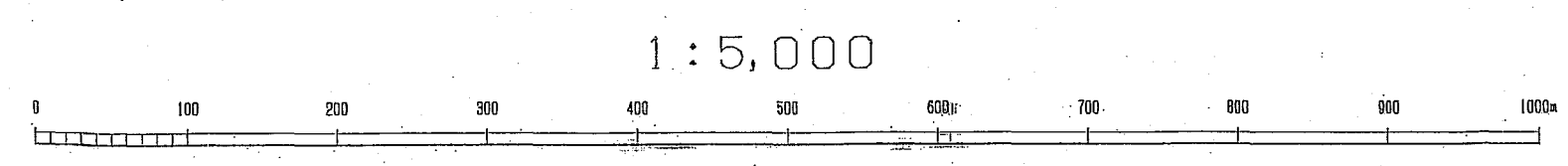
利根上流
10
19・20林班



令和二年度第六次樹立

国土交通省 利根沼田森林管理署 谷地担当区 利根上流森林計画区

世界測地系 () 国
投影ソフト名 TK215D
変換パラメータ 関数 par Ver. 2.1.1



利根上流
10
19・20林班