

利根上流森林計画区

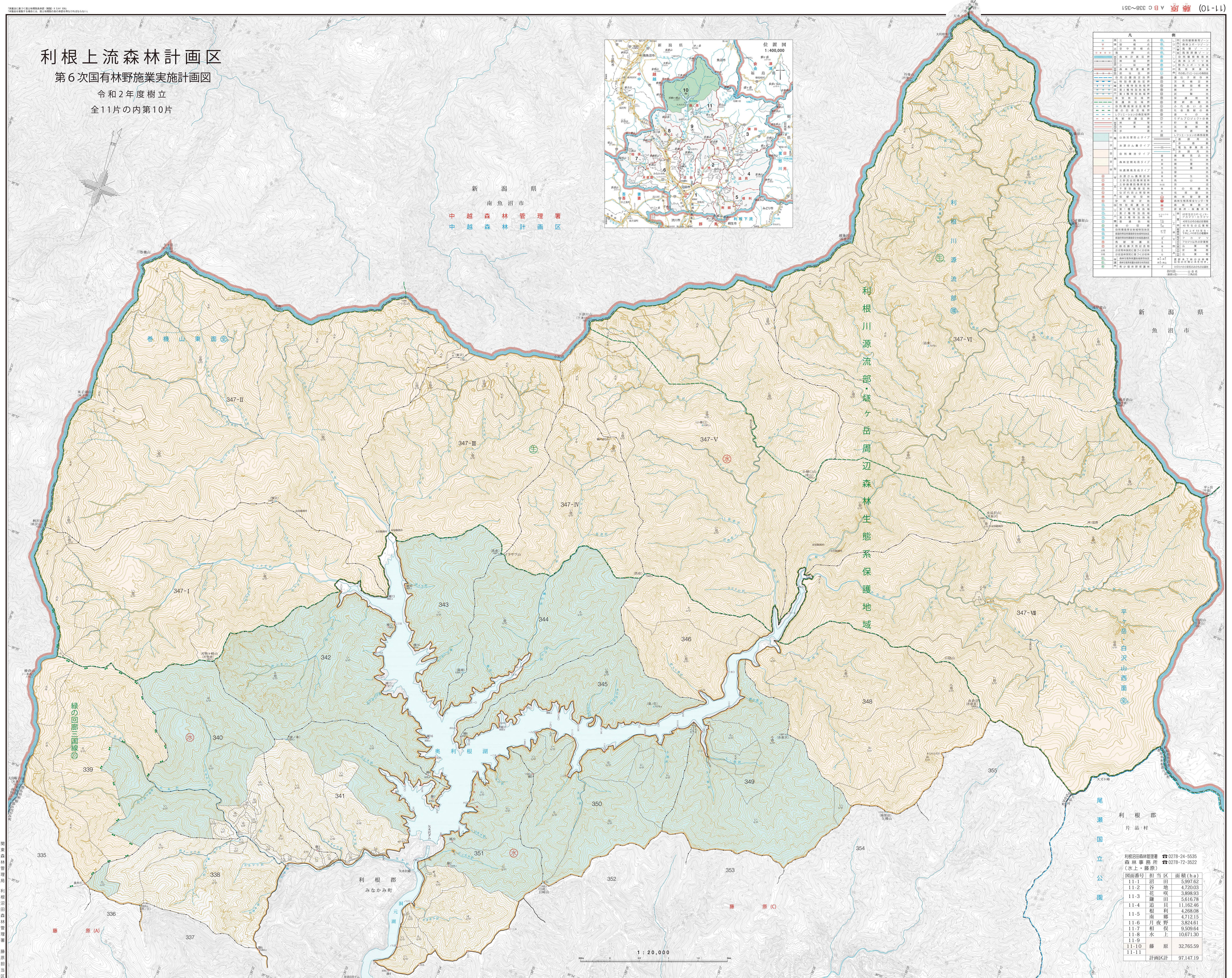
第6次国有林野施業実施計画図

令和2年度樹立
全11片の内第10片



新潟県
南魚沼市
中越森林管理署
中越森林計画区

凡		例	
①	利根川源流部・燧ヶ岳周辺森林生態系保護地域	①	国定公園
②	利根川源流部	②	国定公園
③	燧ヶ岳周辺森林生態系保護地域	③	国定公園
④	利根川源流部・燧ヶ岳周辺森林生態系保護地域	④	国定公園
⑤	利根川源流部	⑤	国定公園
⑥	燧ヶ岳周辺森林生態系保護地域	⑥	国定公園
⑦	利根川源流部・燧ヶ岳周辺森林生態系保護地域	⑦	国定公園
⑧	利根川源流部	⑧	国定公園
⑨	燧ヶ岳周辺森林生態系保護地域	⑨	国定公園
⑩	利根川源流部・燧ヶ岳周辺森林生態系保護地域	⑩	国定公園
⑪	利根川源流部	⑪	国定公園
⑫	燧ヶ岳周辺森林生態系保護地域	⑫	国定公園
⑬	利根川源流部・燧ヶ岳周辺森林生態系保護地域	⑬	国定公園
⑭	利根川源流部	⑭	国定公園
⑮	燧ヶ岳周辺森林生態系保護地域	⑮	国定公園
⑯	利根川源流部・燧ヶ岳周辺森林生態系保護地域	⑯	国定公園
⑰	利根川源流部	⑰	国定公園
⑱	燧ヶ岳周辺森林生態系保護地域	⑱	国定公園
⑲	利根川源流部・燧ヶ岳周辺森林生態系保護地域	⑲	国定公園
⑳	利根川源流部	⑳	国定公園
㉑	燧ヶ岳周辺森林生態系保護地域	㉑	国定公園
㉒	利根川源流部・燧ヶ岳周辺森林生態系保護地域	㉒	国定公園
㉓	利根川源流部	㉓	国定公園
㉔	燧ヶ岳周辺森林生態系保護地域	㉔	国定公園
㉕	利根川源流部・燧ヶ岳周辺森林生態系保護地域	㉕	国定公園
㉖	利根川源流部	㉖	国定公園
㉗	燧ヶ岳周辺森林生態系保護地域	㉗	国定公園
㉘	利根川源流部・燧ヶ岳周辺森林生態系保護地域	㉘	国定公園
㉙	利根川源流部	㉙	国定公園
㉚	燧ヶ岳周辺森林生態系保護地域	㉚	国定公園
㉛	利根川源流部・燧ヶ岳周辺森林生態系保護地域	㉛	国定公園
㉜	利根川源流部	㉜	国定公園
㉝	燧ヶ岳周辺森林生態系保護地域	㉝	国定公園
㉞	利根川源流部・燧ヶ岳周辺森林生態系保護地域	㉞	国定公園
㉟	利根川源流部	㉟	国定公園
㊱	燧ヶ岳周辺森林生態系保護地域	㊱	国定公園
㊲	利根川源流部・燧ヶ岳周辺森林生態系保護地域	㊲	国定公園
㊳	利根川源流部	㊳	国定公園
㊴	燧ヶ岳周辺森林生態系保護地域	㊴	国定公園
㊵	利根川源流部・燧ヶ岳周辺森林生態系保護地域	㊵	国定公園
㊶	利根川源流部	㊶	国定公園
㊷	燧ヶ岳周辺森林生態系保護地域	㊷	国定公園
㊸	利根川源流部・燧ヶ岳周辺森林生態系保護地域	㊸	国定公園
㊹	利根川源流部	㊹	国定公園
㊺	燧ヶ岳周辺森林生態系保護地域	㊺	国定公園
㊻	利根川源流部・燧ヶ岳周辺森林生態系保護地域	㊻	国定公園
㊼	利根川源流部	㊼	国定公園
㊽	燧ヶ岳周辺森林生態系保護地域	㊽	国定公園
㊾	利根川源流部・燧ヶ岳周辺森林生態系保護地域	㊾	国定公園
㊿	利根川源流部	㊿	国定公園
㊿	燧ヶ岳周辺森林生態系保護地域	㊿	国定公園



利根川源流部・燧ヶ岳周辺森林生態系保護地域
森林事務所 0278-72-3522
(水上・藤原)

図面番号	担当区	面積 (ha)
11-1	沼田	5,997.62
11-2	谷地	4,720.03
11-3	花吹	3,898.93
11-4	鎌田	5,616.78
11-5	追分	11,162.46
11-6	根和	4,268.06
11-7	南郷	4,712.15
11-8	月夜野	3,824.61
11-9	相模	9,509.64
11-10	水上	10,671.30
11-11	藤原	32,765.59
	計画区計	97,147.19