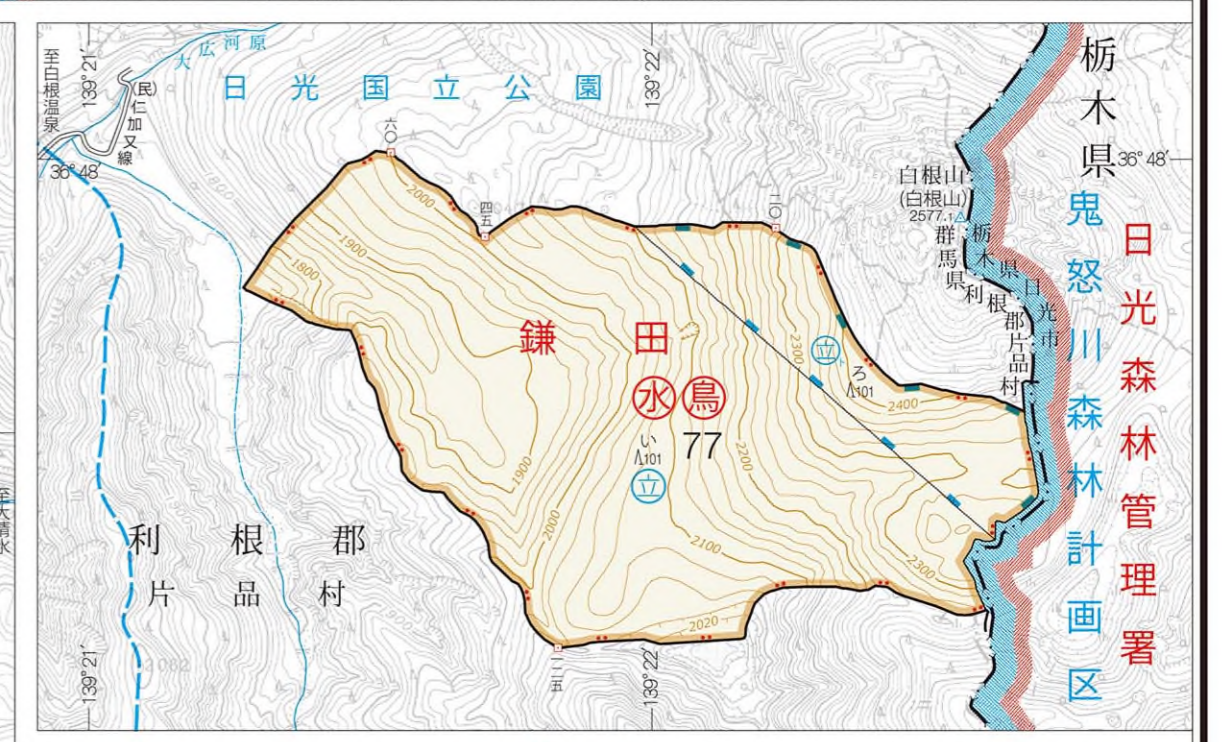
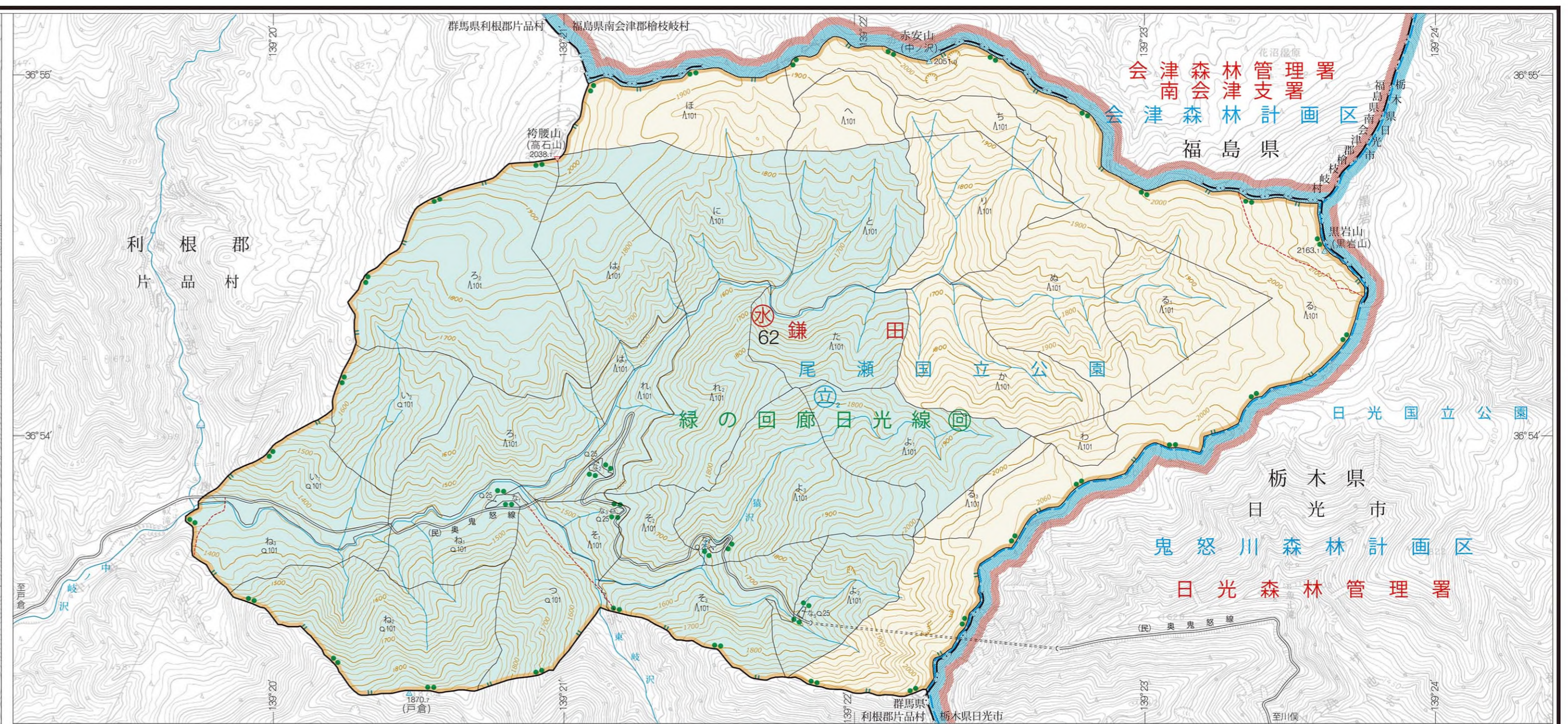


利根上流森林計画区

第6次国有林野施業実施計画図

令和2年度樹立
全11片の内第3片



利根上流森林管理署 ☎0278-24-5535
森林事務所 ☎0278-58-2040
(鎌田・花咲)

図面番号	担当区	面積 (ha)
11-1	沼田	5,997.62
11-2	谷地	4,720.03
11-3	花咲	3,898.93
11-4	鎌田	5,616.78
11-5	沼田	11,162.46
11-6	南郷	4,712.15
11-7	月夜野	3,824.61
11-8	相模	9,509.64
11-9	水上	10,671.30
11-10	藤原	32,765.59
11-11	計画区計	97,147.19

凡	例
1	11-1 沼田
2	11-2 谷地
3	11-3 花咲
4	11-4 鎌田
5	11-5 沼田
6	11-6 南郷
7	11-7 月夜野
8	11-8 相模
9	11-9 水上
10	11-10 藤原
11	11-11 計画区計