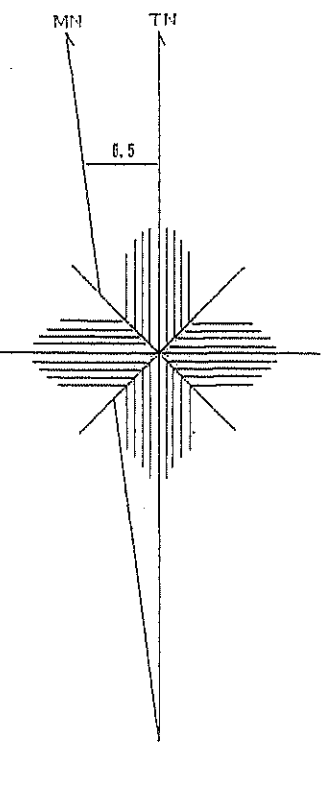
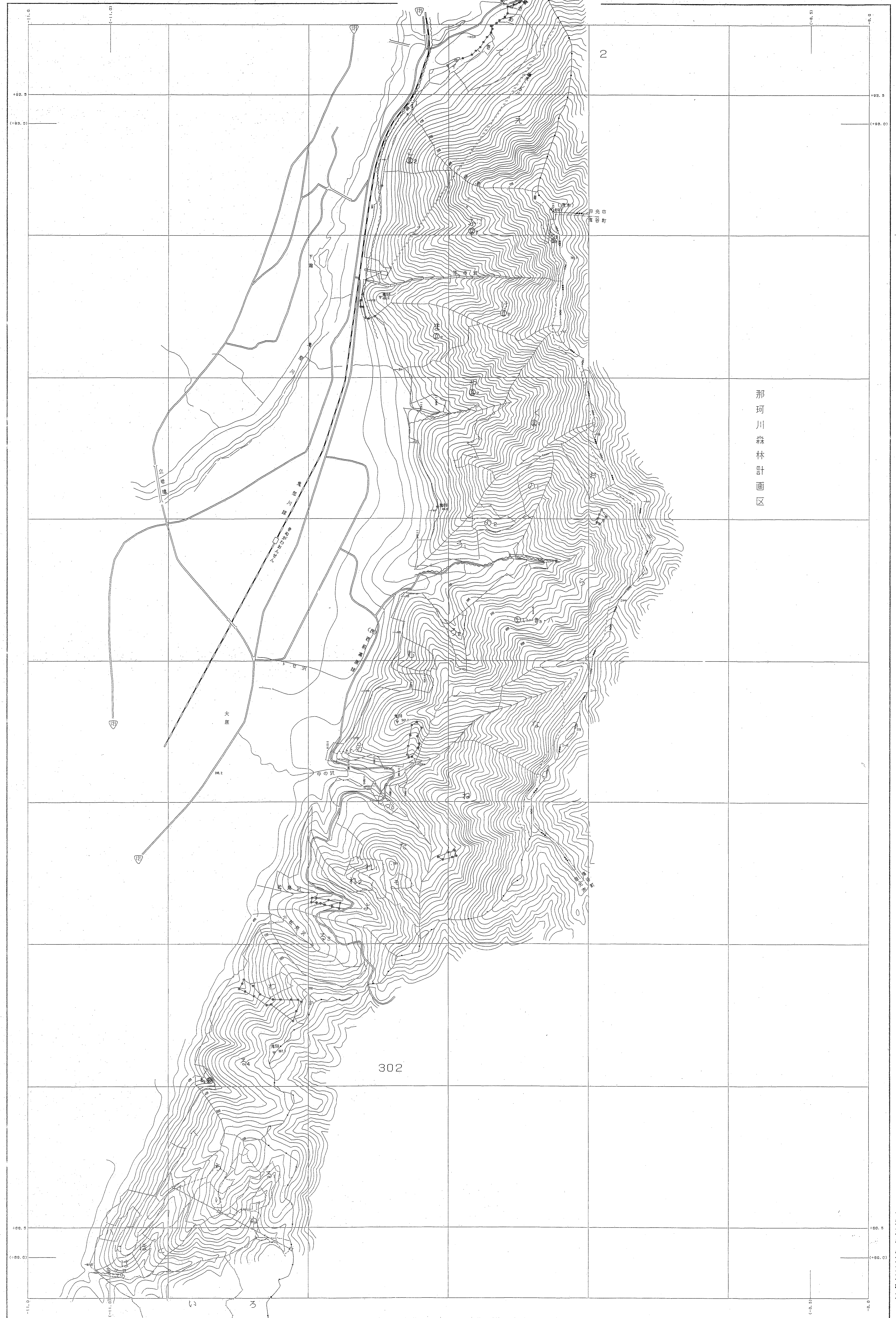


鬼怒川森林計画区 森林計画図・基本図

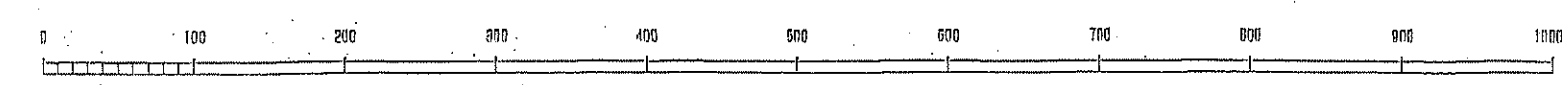
公共座標 第Ⅱ系

鬼怒川
1 林班



境界測図所は()番号
 図例は別紙を
 参照すること
 図例は別紙を
 参照すること

1:5,000



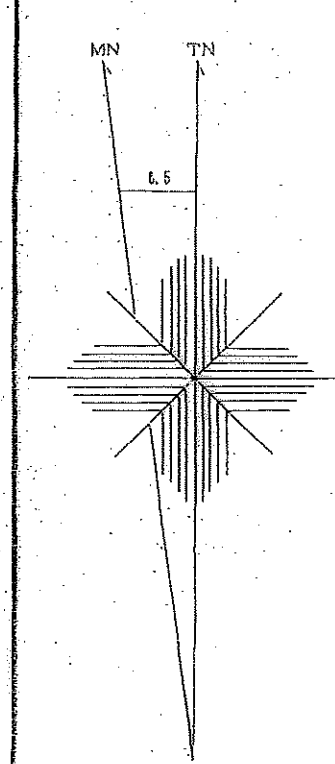
鬼怒川
1 林班

令和五年度第六次樹立

鬼怒川森林計画区

森林計画図・基本図

公共座標 第五系



令和五年度第六次樹立

世界測地系() 変換ソフト名: YX2009
変換パラメータ: 関東, 197, 2.1.1

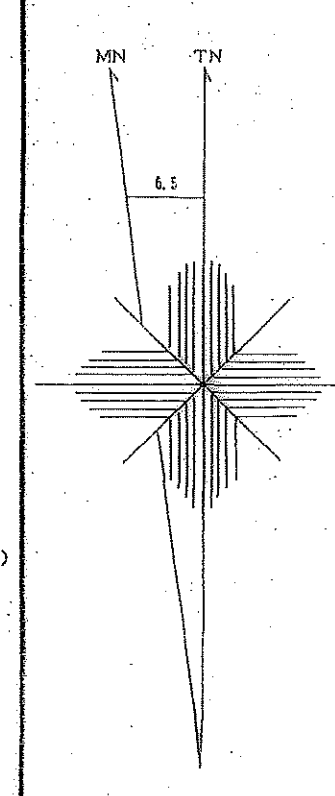
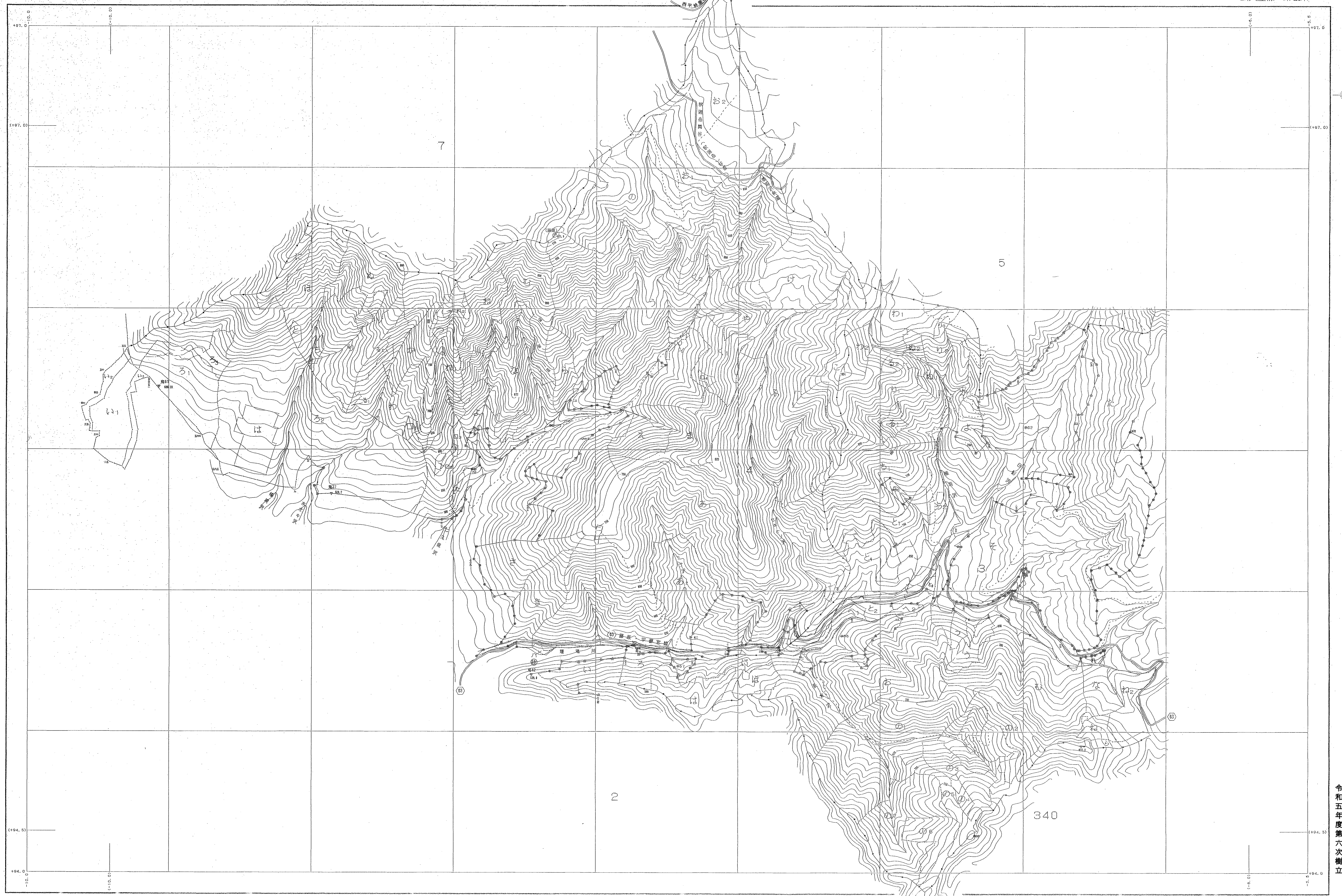
1:5,000

関東森林管理局 日光森林管理署 藤原担当区

鬼怒川森林計画区

森林計画図・基本図

公共座標 第五系



世界測地系は () 変換
 変換ソフト名 TIT2JPG
 変換プログラム 昭和. exe Ver.2.1.1

1:5,000

関東森林管理局 日光森林管理署 藤原担当区

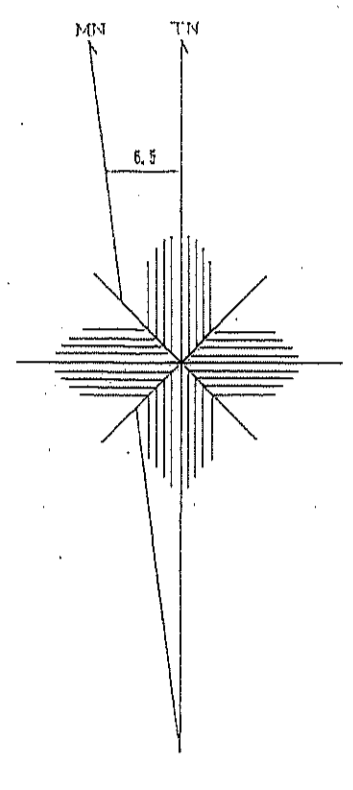
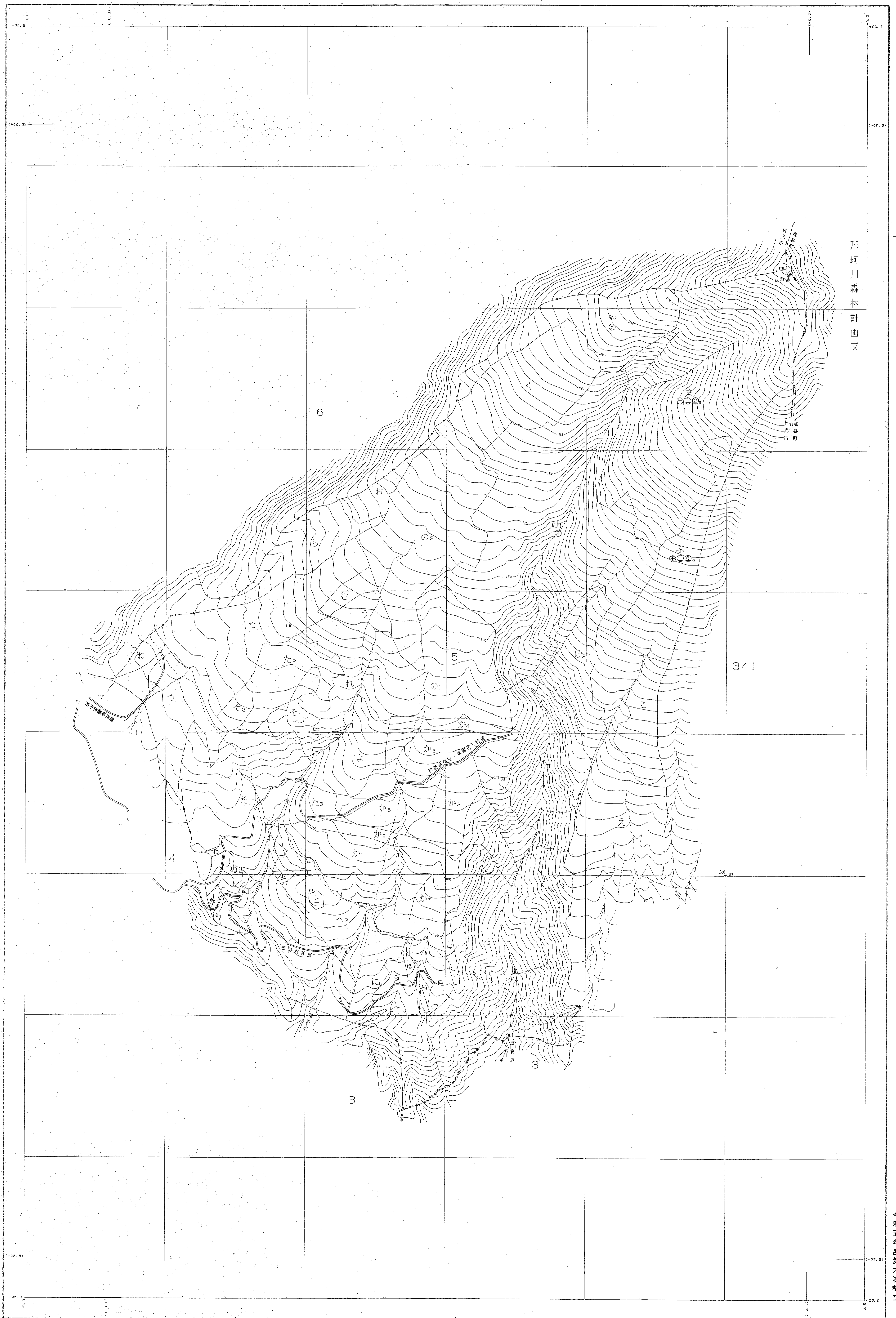
令和五年度第六次樹立

鬼怒川森林計画区

森林計画図・基本図

公共座標 第五区

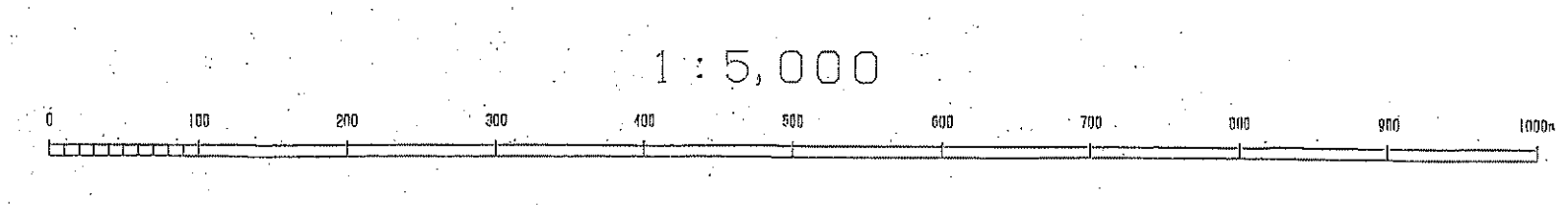
鬼怒川
4
5林班



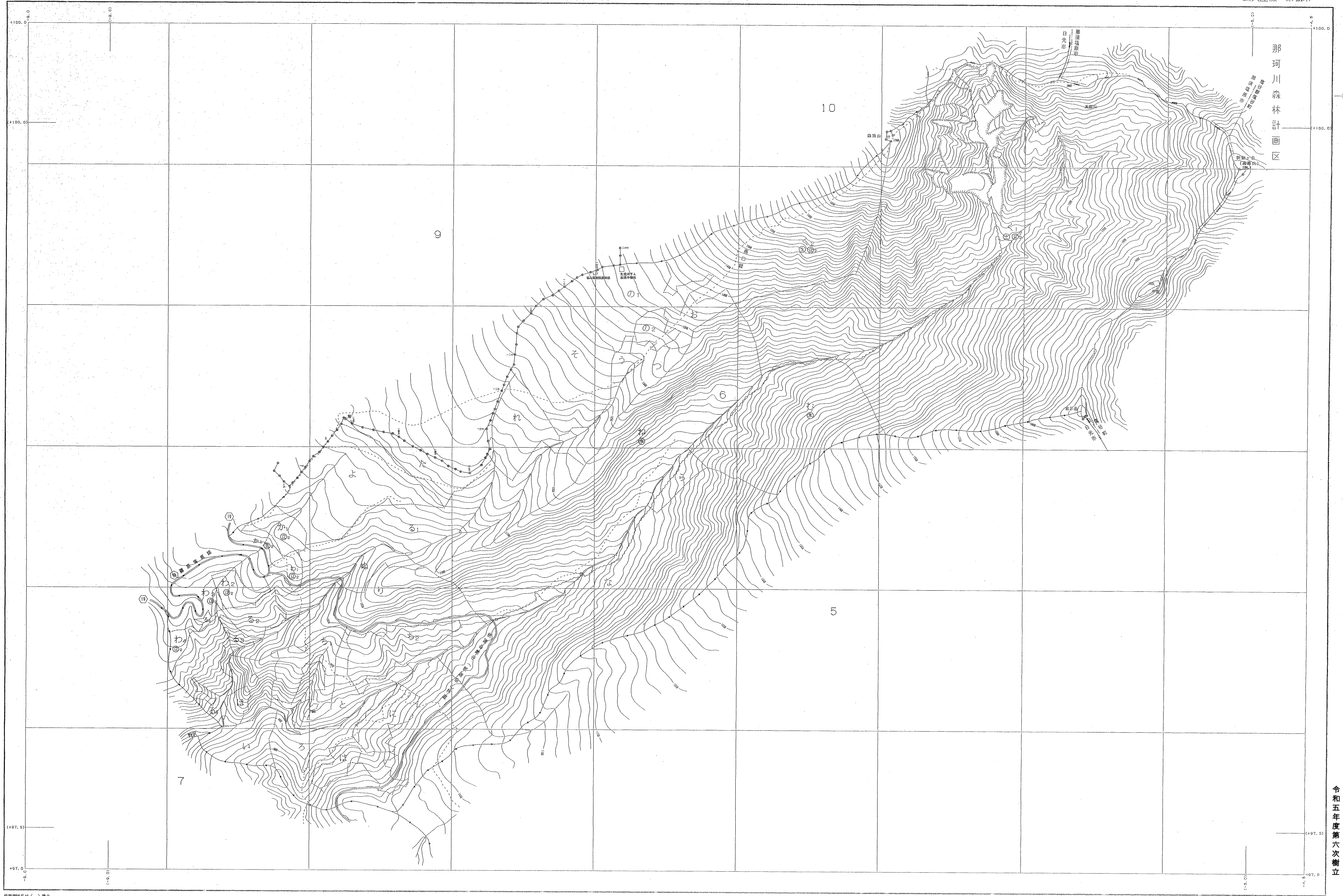
鬼怒川
4
5林班

関東森林管理局 日光森林管理署 藤原担当区

作成場所は () 書き
図例ソフト名 1X2100
図例/ラマータ 関東, Ver. 2.1.1



令和五年度第六次樹立



世界測図所() 提供
 変換ソフト名 TET2013
 変換パラメータ 図紙: 1: 1: 2.1.1

1 : 5,000

関東森林管理局 日光森林管理課 藤原担当区

令和五年度第六次補立

鬼怒川森林計画区

森林計画図・基本図

公共座標 第Ⅱ系



世界測地系() 垂直
変換ソフト名: 国産測地
変換/15メータ 国産, ver. 2.1.1

1:5,000

関東森林管理局 日光森林管理課 藤原担当区

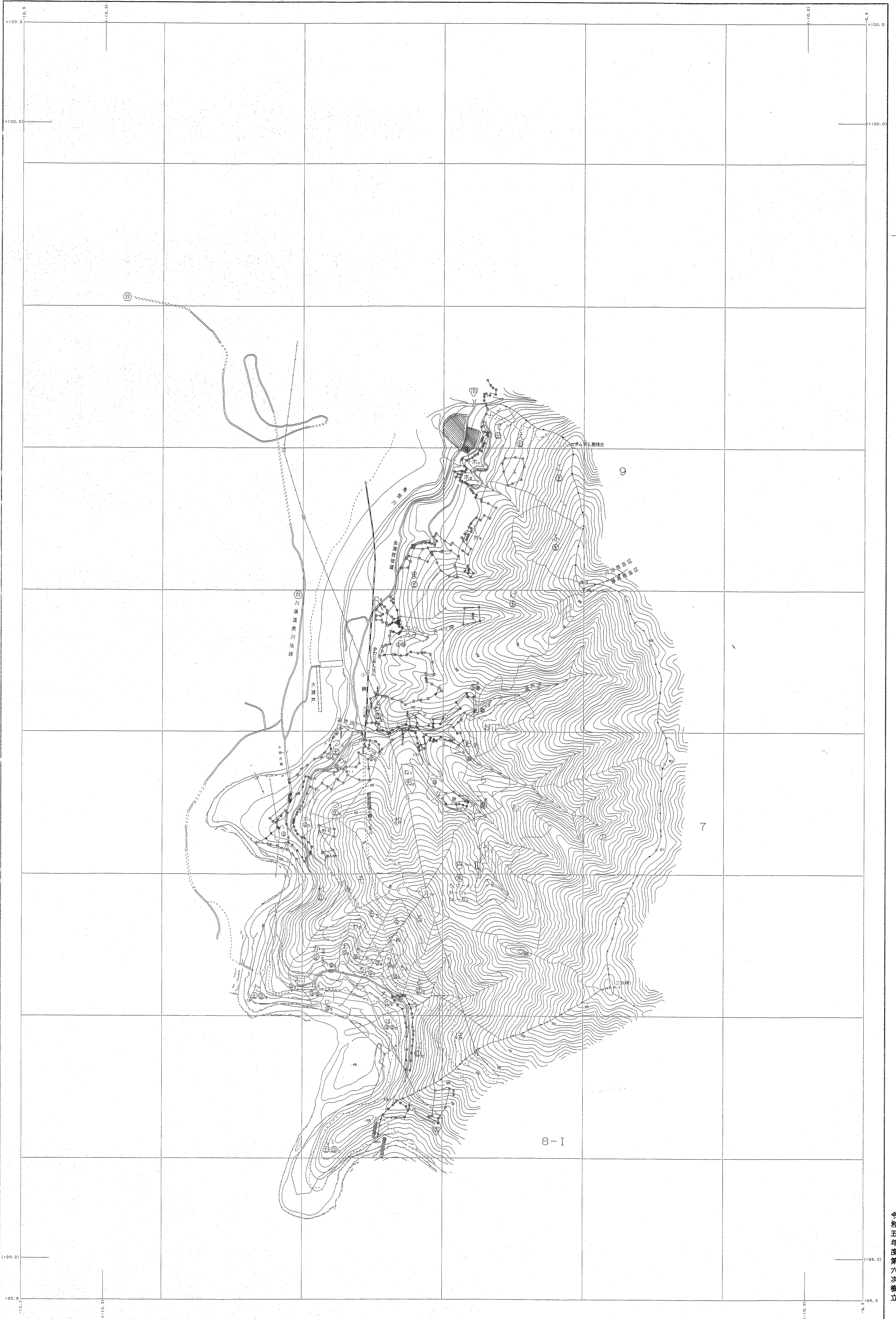
令和
五年度
第六次
樹立

鬼怒川森林計画区

森林計画図・基本図

公共座標 第五系

鬼怒川 7
8-II林班

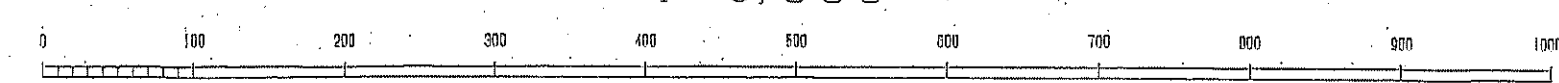


鬼怒川 7
8-II林班

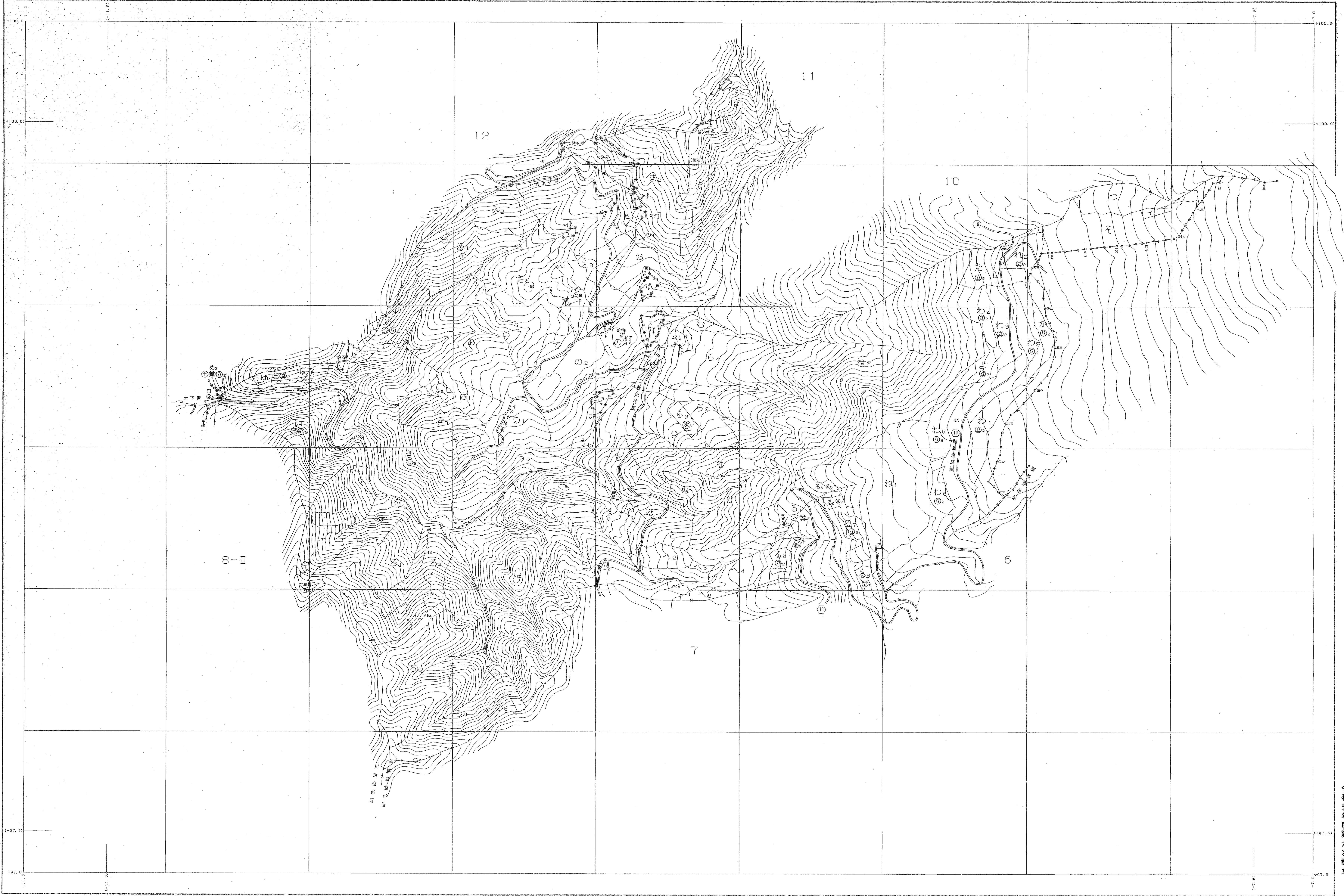
日光森林管理署 川治担当区 鬼怒川森林計画区 川治道沿線 第三林班

資料提供元 () 資料
図面ソフト名 18724FD
図面フォーマット Ver. 2.1.1

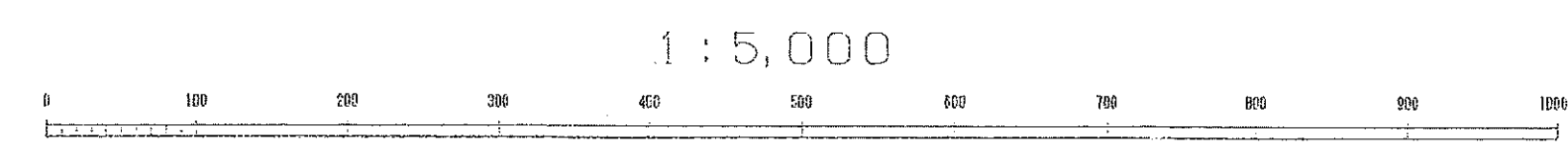
1:5,000



令和五年度第六次樹立



世界測地系は() 国
変換ソフト名 TTY2J08
変換バージョン 0000_001 Ver.2.1.1



関東森林管理局 日光森林管理署 川治担当区

令和五年度第六次樹立

鬼怒川 8

林班

鬼怒川森林計画区

森林計画図・基本図

公共座標 第Ⅱ系

鬼怒川

10・11林班



日光森林管理署 川治地区 鬼怒川
10・11林班

鬼怒川

図面作成ソフト () 製
製図ソフト名 TRV2J0
製図パラメータ 図面: 1st Ver. 2.1.1

1:5,000

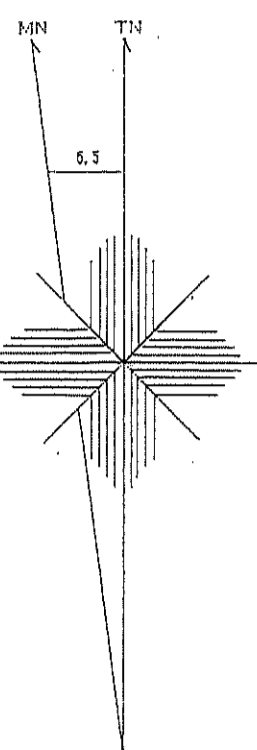
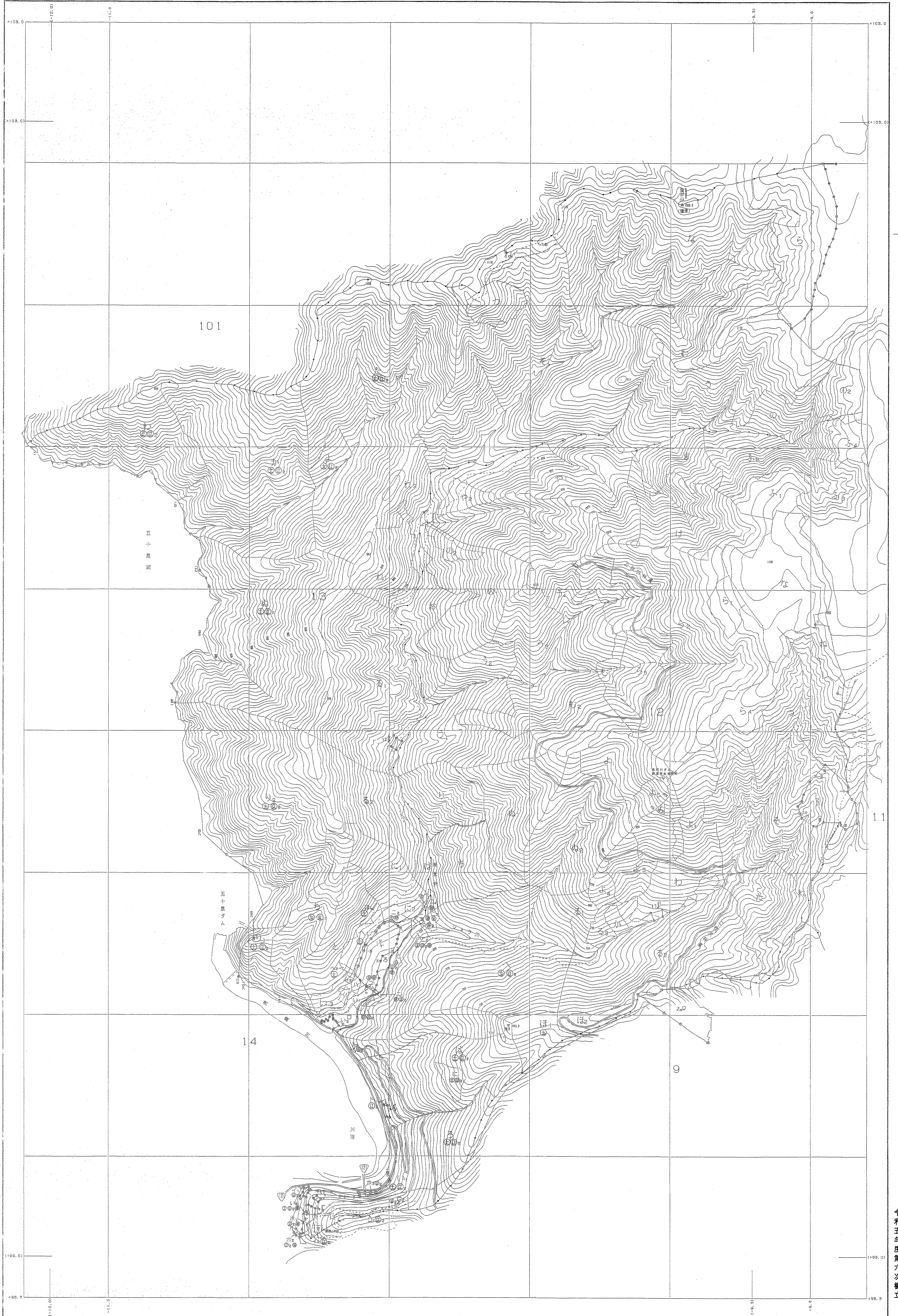
令和五年度第六次樹立

鬼怒川森林計画区

森林計画図・基本図

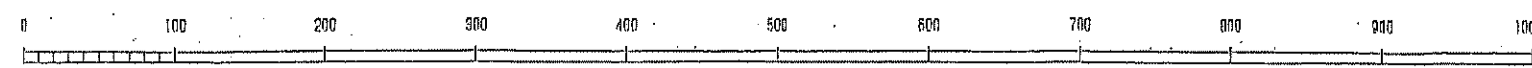
公共座標 第Ⅱ系

鬼怒川
12・13林班
10



国土地理院作成 () 著作権
図例ソフト名 111240
図例/ラスタデータ 図例 Ver. 2.1.1

1:5,000



日光森林管理署 川市管理区 鬼怒川森林計画区 12・13林班

12・13林班

鬼怒川
10

令和五年度第六次補立