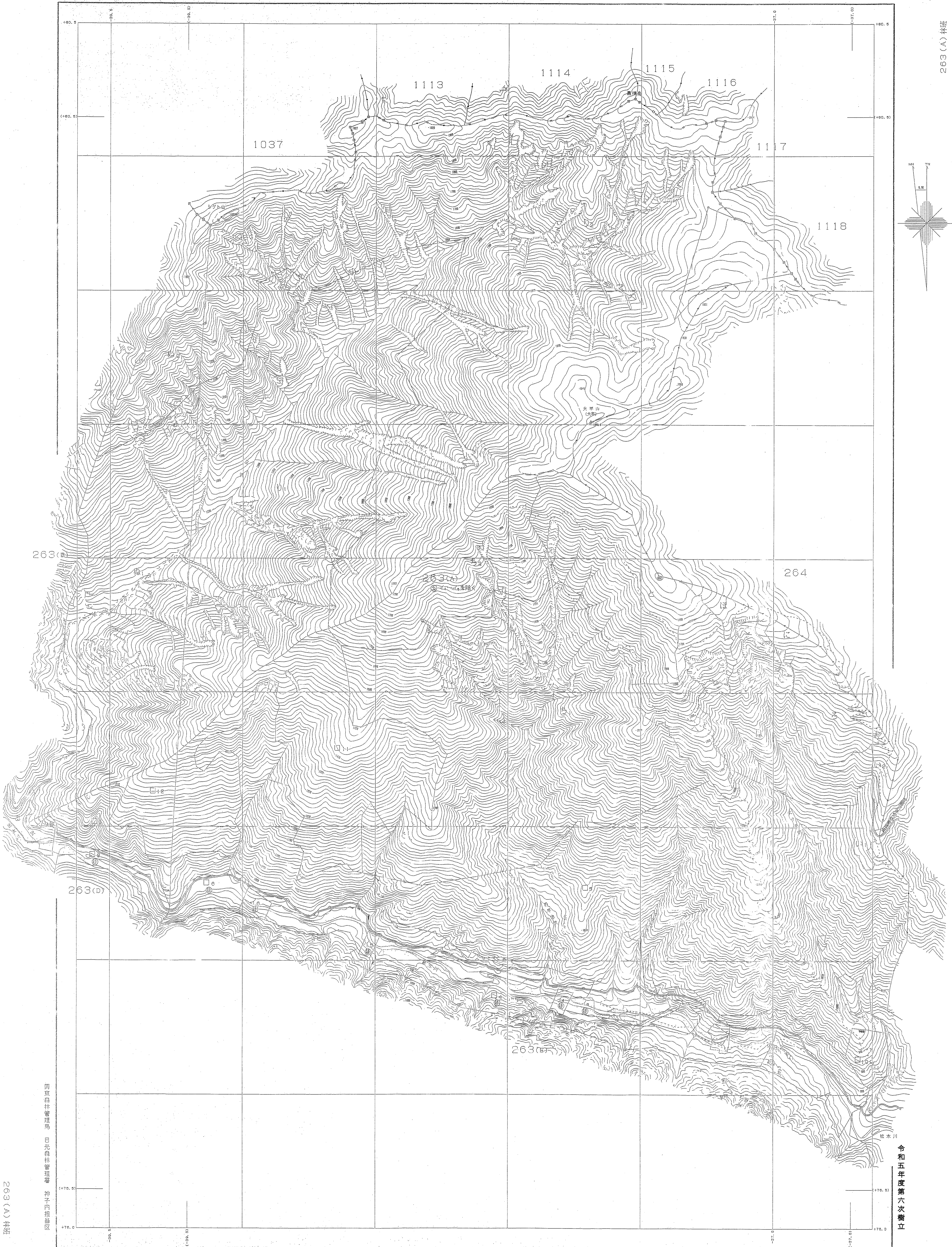


鬼怒川森林計画区

森林計画図・基本図

公共座標 第Ⅰ系

鬼怒川 151
263(A)林班



鬼怒川
263(A)林班
151

世界測地院()製
図例ソフト名 TNY200
図例ソフト名 図例 111 Ver.2.1.1

1:5,000

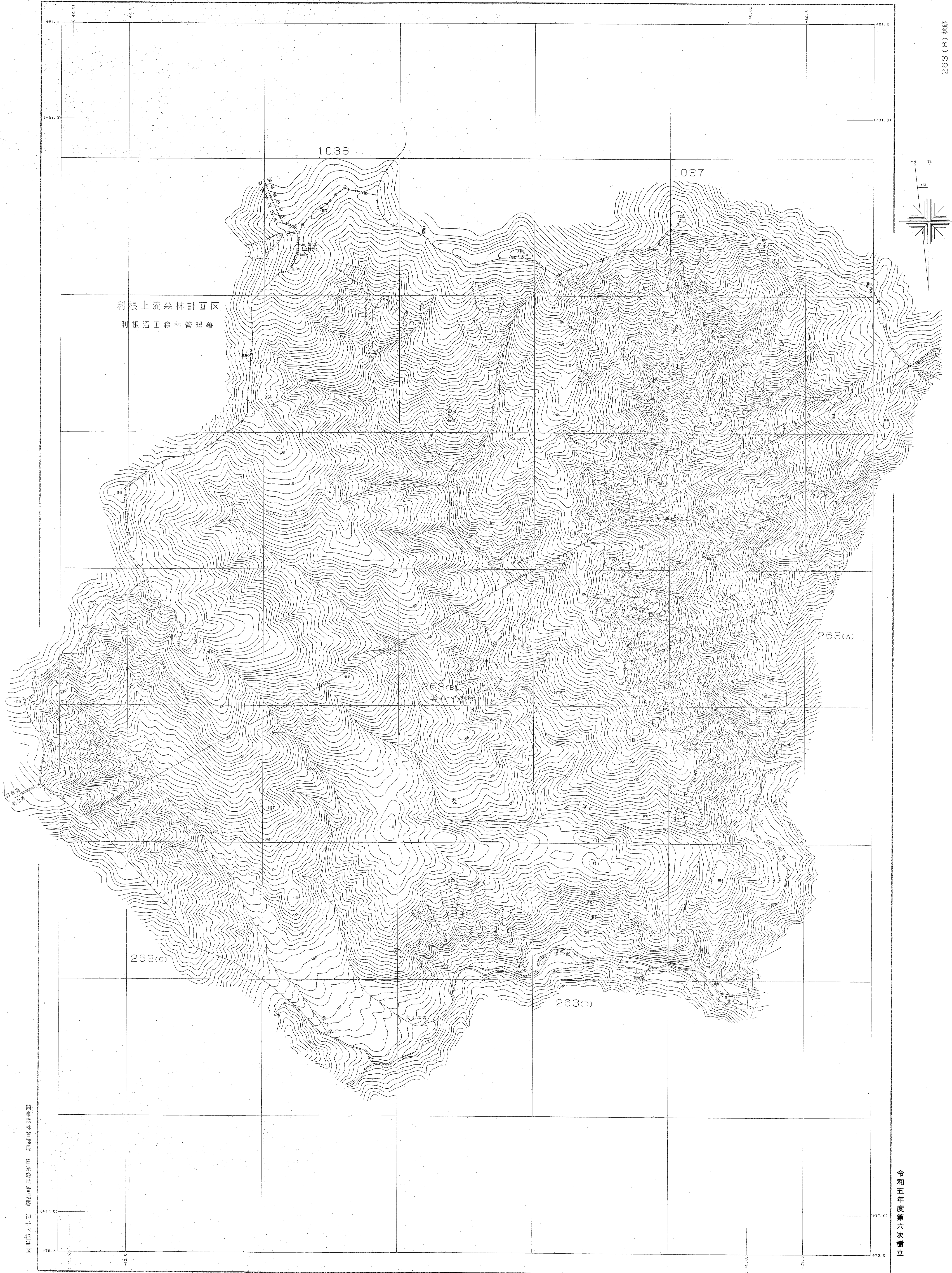
令和五年度第六次補立

鬼怒川森林計画区

森林計画図・基本図

公共座標 第Ⅸ系

鬼怒川 152
263(B)林班

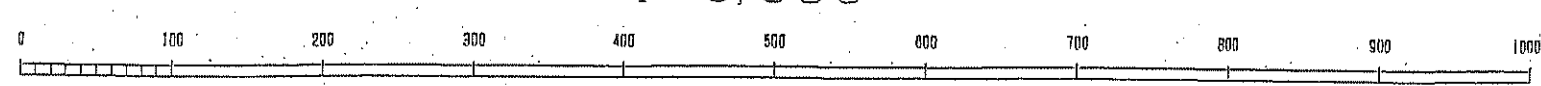


263(B)林班
鬼怒川
152

国土地理院提供 国土地理院 国土院 国土院 国土院

国土地理院提供 国土地理院 国土院 国土院 国土院

1:5,000



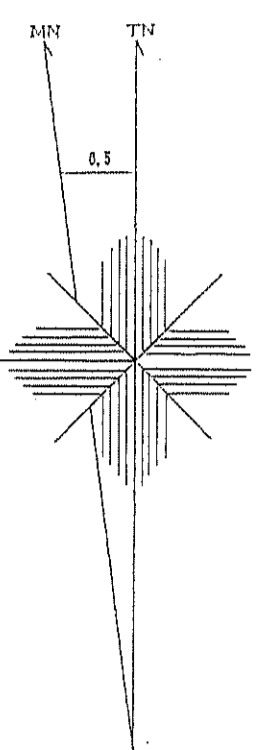
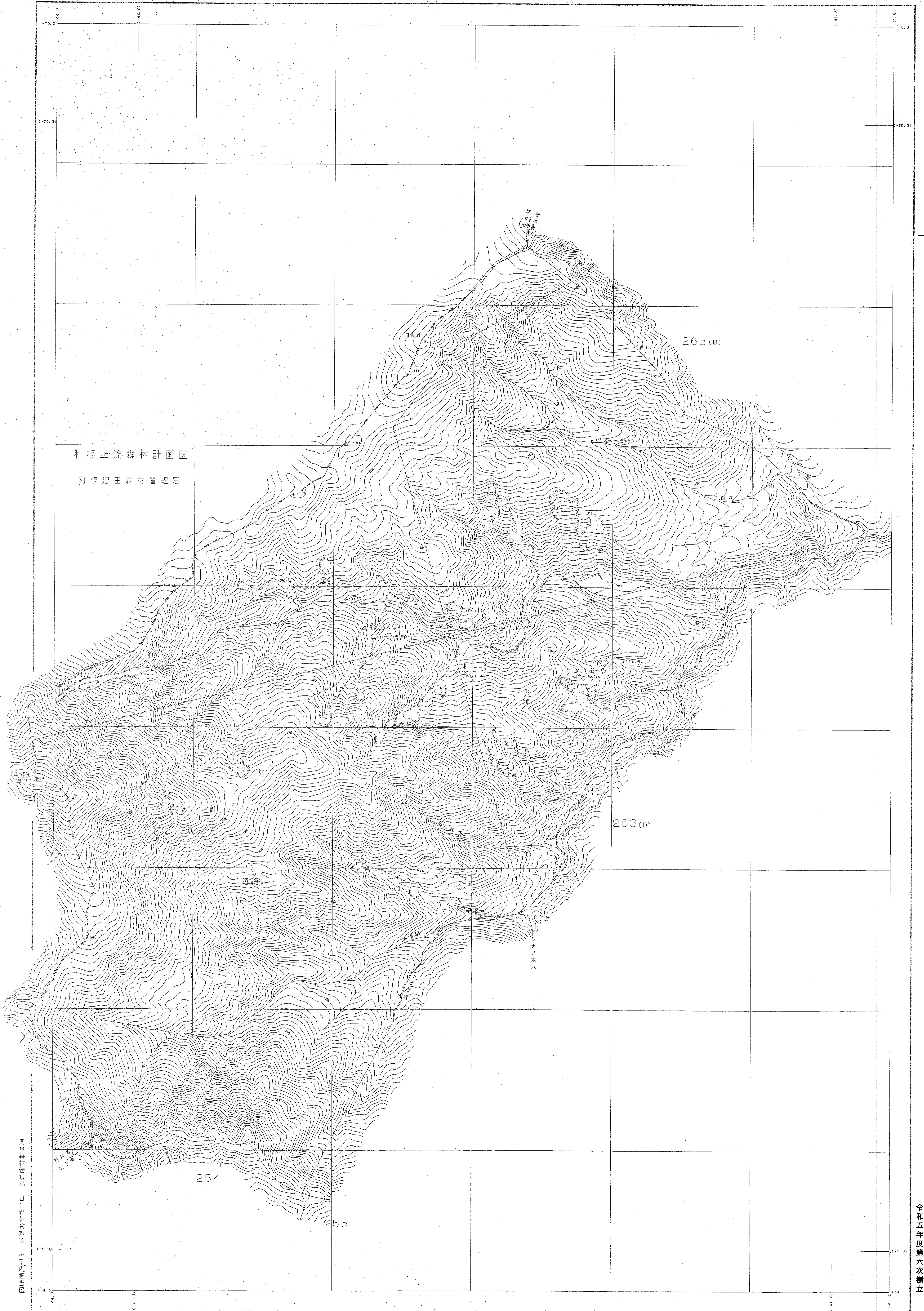
令和五年度第六次樹立

鬼怒川森林計画区

森林計画図・基本図

公共座標 第Ⅱ系

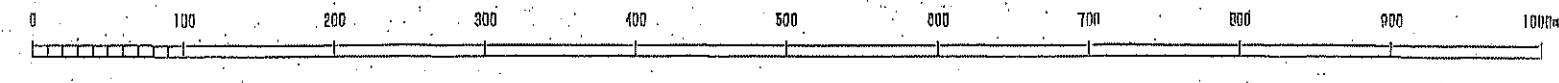
鬼怒川 153
263(C)林班



鬼怒川 153
263(C)林班

印刷用紙は () 製
図例コード番号: 182208
2007/10/29 図例 Ver. 2.1.1

1:5,000



令和五年度第六次樹立

鬼怒川森林計画区

森林計画図。基本図

公共座標 第Ⅱ系



資料提供元 () 国土地院
実測ソフト名 国土院
変換パラメータ 国院 441 Ym, 2.1.1

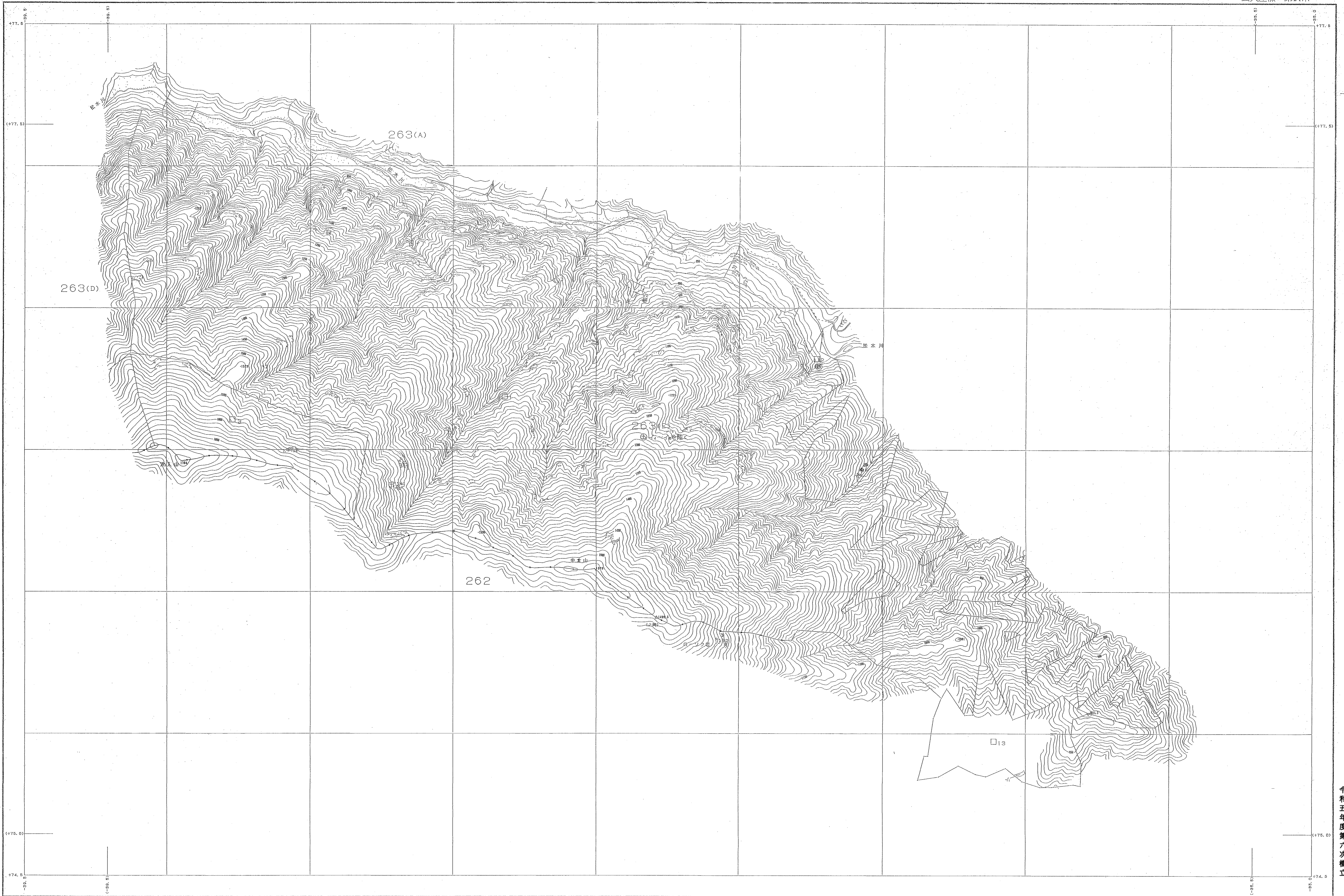
関東森林管理局 日光森林管理署 神子内担当区

令和五年度第六次樹立

鬼怒川森林計画区

森林計画図・基本図

公共座標 第Ⅰ系



世界測地系は()番
変換ソフト名 TMT2JGD
変換フォーマット 国測, xyz Ver. 2.1.1

1:5,000

関東森林管理局 日光森林管理署 神子内担当区

令和
五年度
第六次
樹立

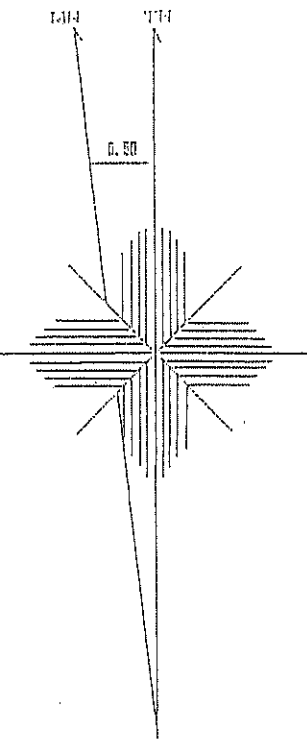
鬼怒川森林計画区

森林計画図・基本図

公共座標 第Ⅸ系

鬼怒川
156

264林班



令和五年度第六次樹立

1:5,000

図例
1872100
2005/10/10 Ver. 2.1.1

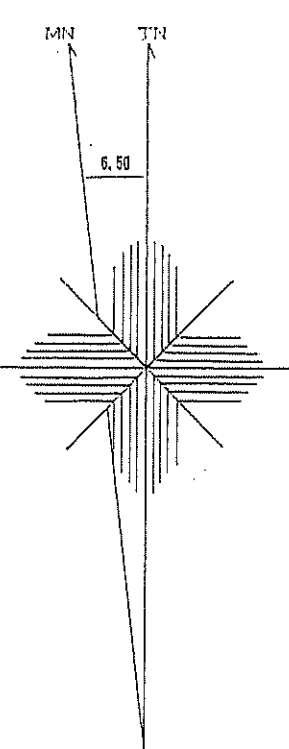
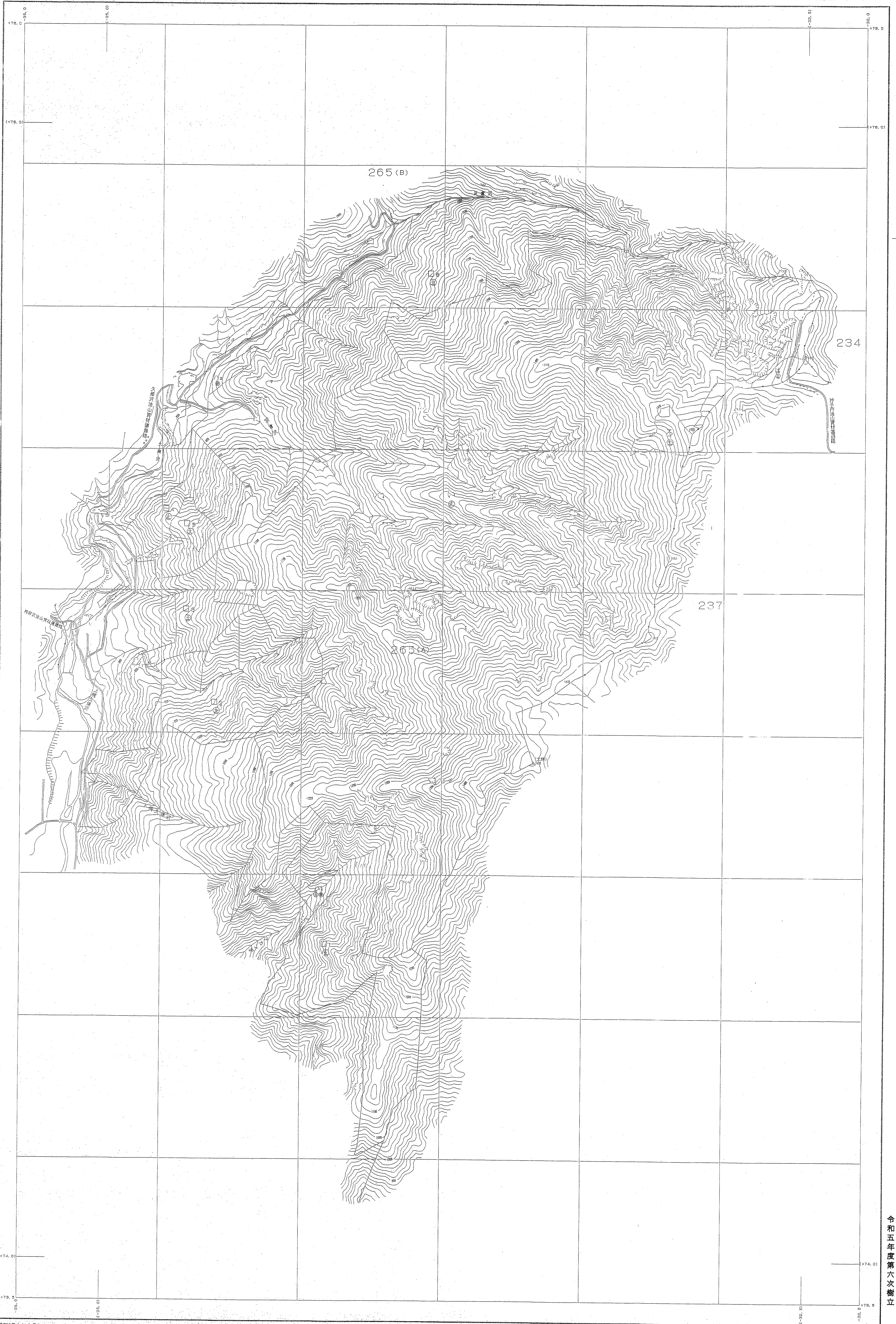
鬼怒川
156
264林班

鬼怒川森林計画区

森林計画図・基本図

公共座標 第Ⅰ系

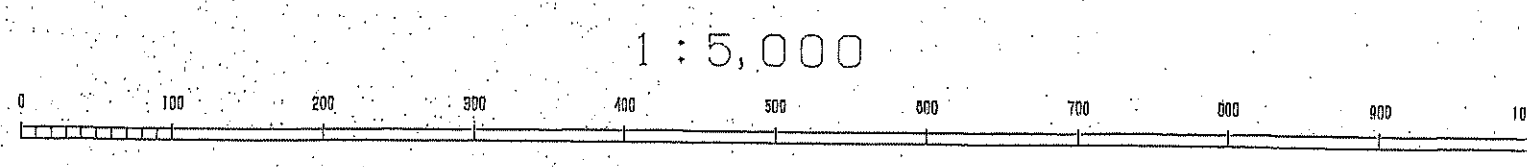
鬼怒川 157
265(A)林班



鬼怒川 157
265(A)林班

日光森林管理署 神子内指当区 鬼怒川森林計画区

比例尺 1:5,000
縮尺 1/5,000
縮尺 1/5,000



令和五年度第六次樹立

鬼怒川森林計画区

森林計画図・基本図

公共座標 第Ⅰ系

鬼怒川 158

265(B)林班



鬼怒川 158
265(B)林班

資料提供は()番号
図例ソフト名 TOK200
図例ソフトバージョン 関東林 Ver.2.1.1
関東森林管理局 日光森林管理署 神子内担当区

1:5,000

令和五年度第六次樹立