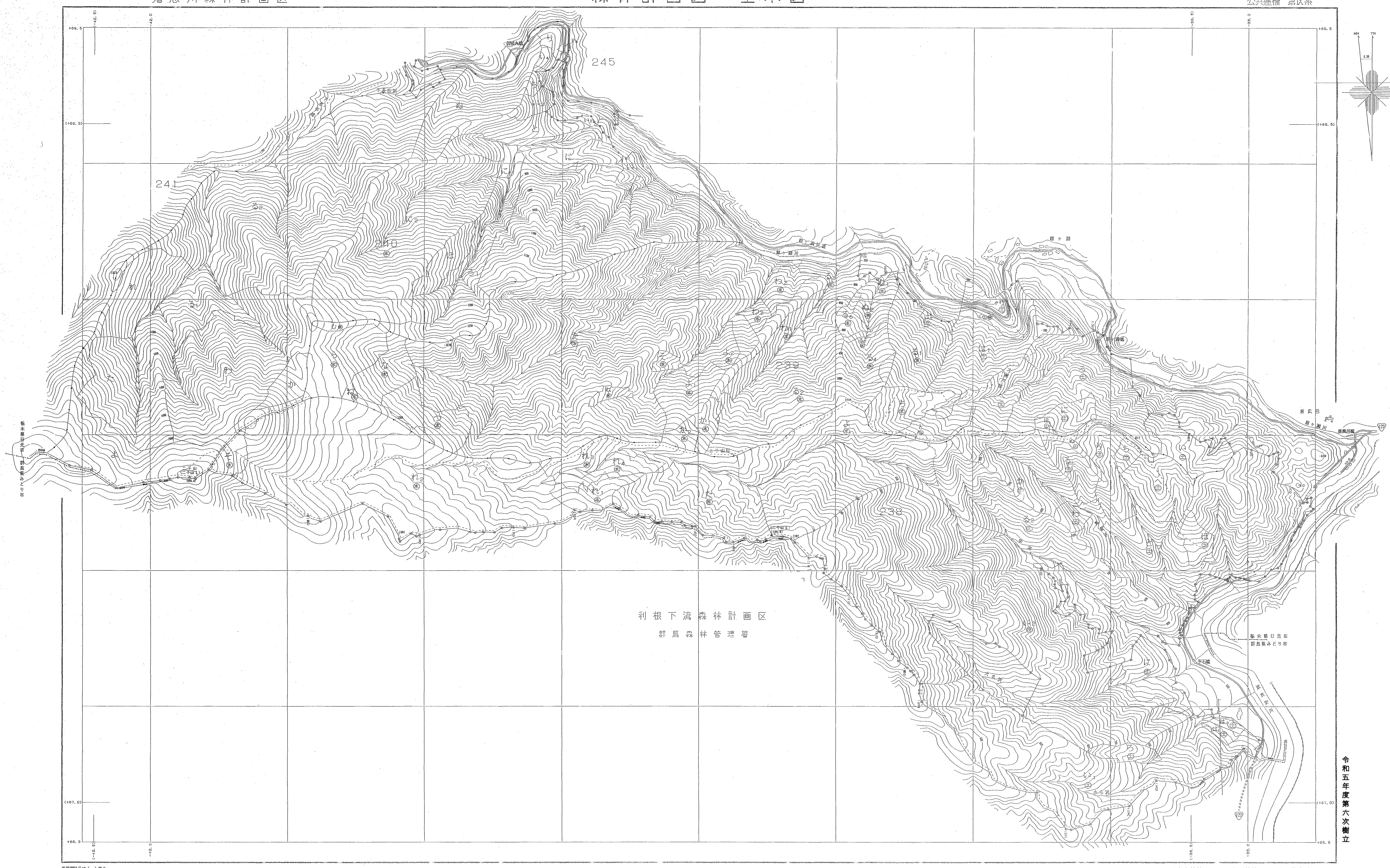


鬼怒川森林計画区

森林計画図・基本図



世界測地系は()国
 図例ソフト名 TNY2100
 図例バージョン 図例 Ver.2.1.1

1:5,000

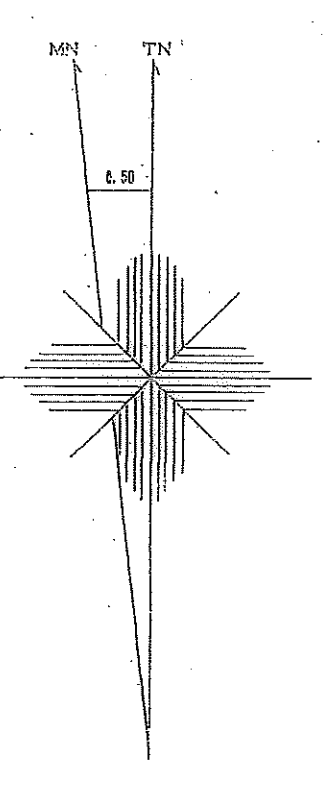
日光森林管理区 日光森林管理区 日光森林管理区

令和五年度第六次樹立

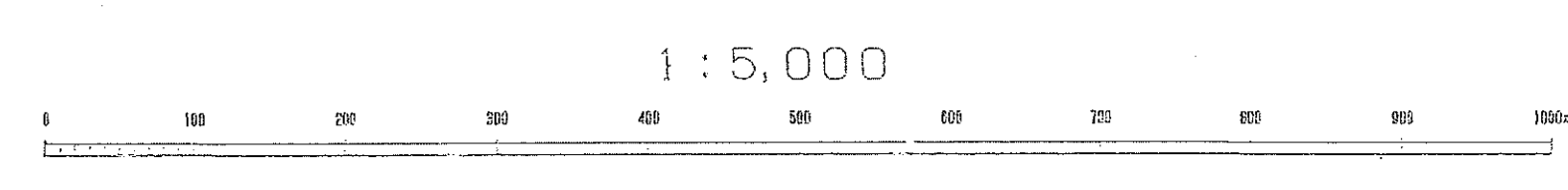
森林計画図・基本図

鬼怒川森林計画区

公共座標 第Ⅱ系



世界測地系は() 国
投影ソフト名 T872400
図例/パースペク 開版/Ver. 2.1.1



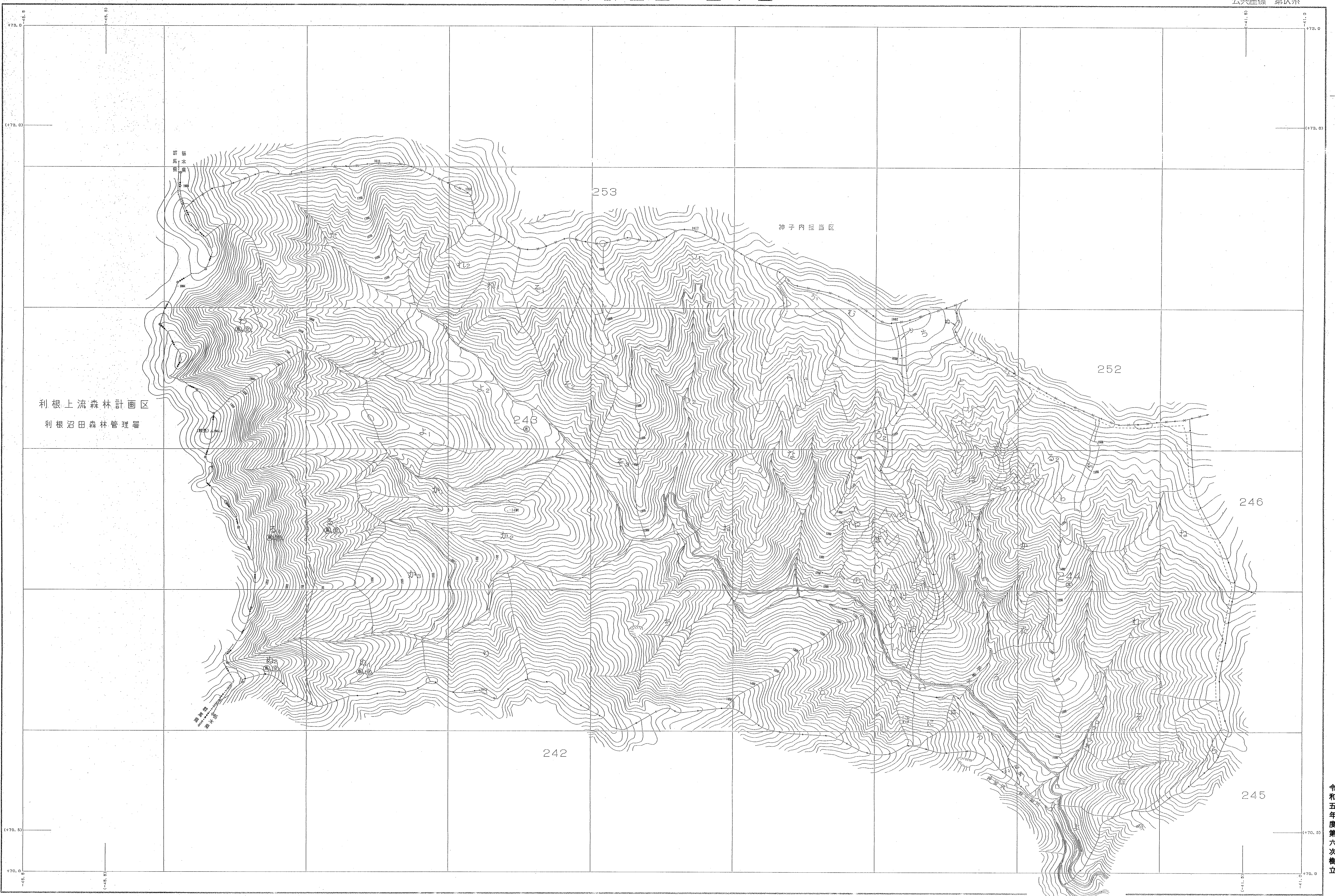
関東森林管理局 日光森林管理区 利根川沿田森林管理区

令和五年度第六次樹立

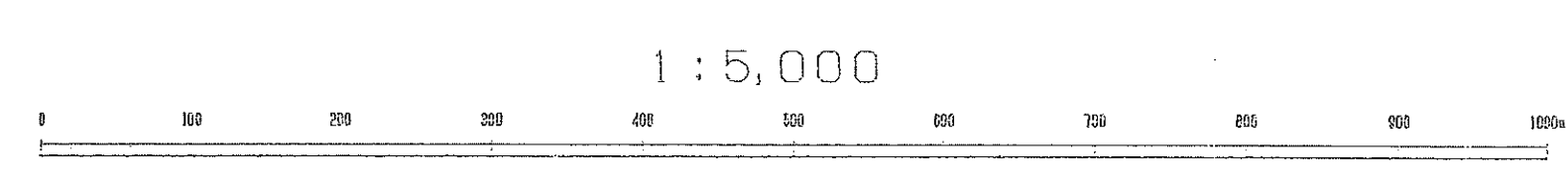
鬼怒川森林計画区

森林計画図・基本図

公共座標 第Ⅸ系



世界測図局は() 国
製図ソフト名 国産
製図バージョン 国産 Ver.2.1.1



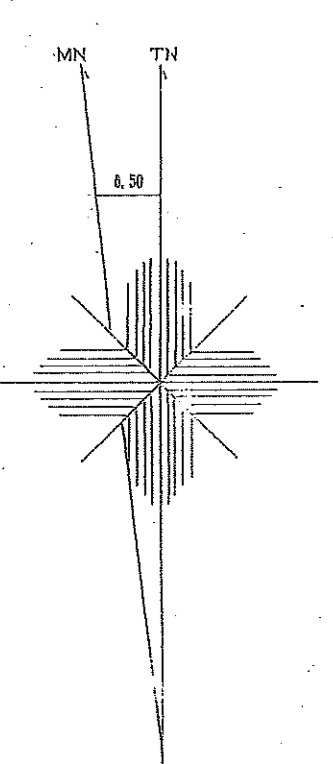
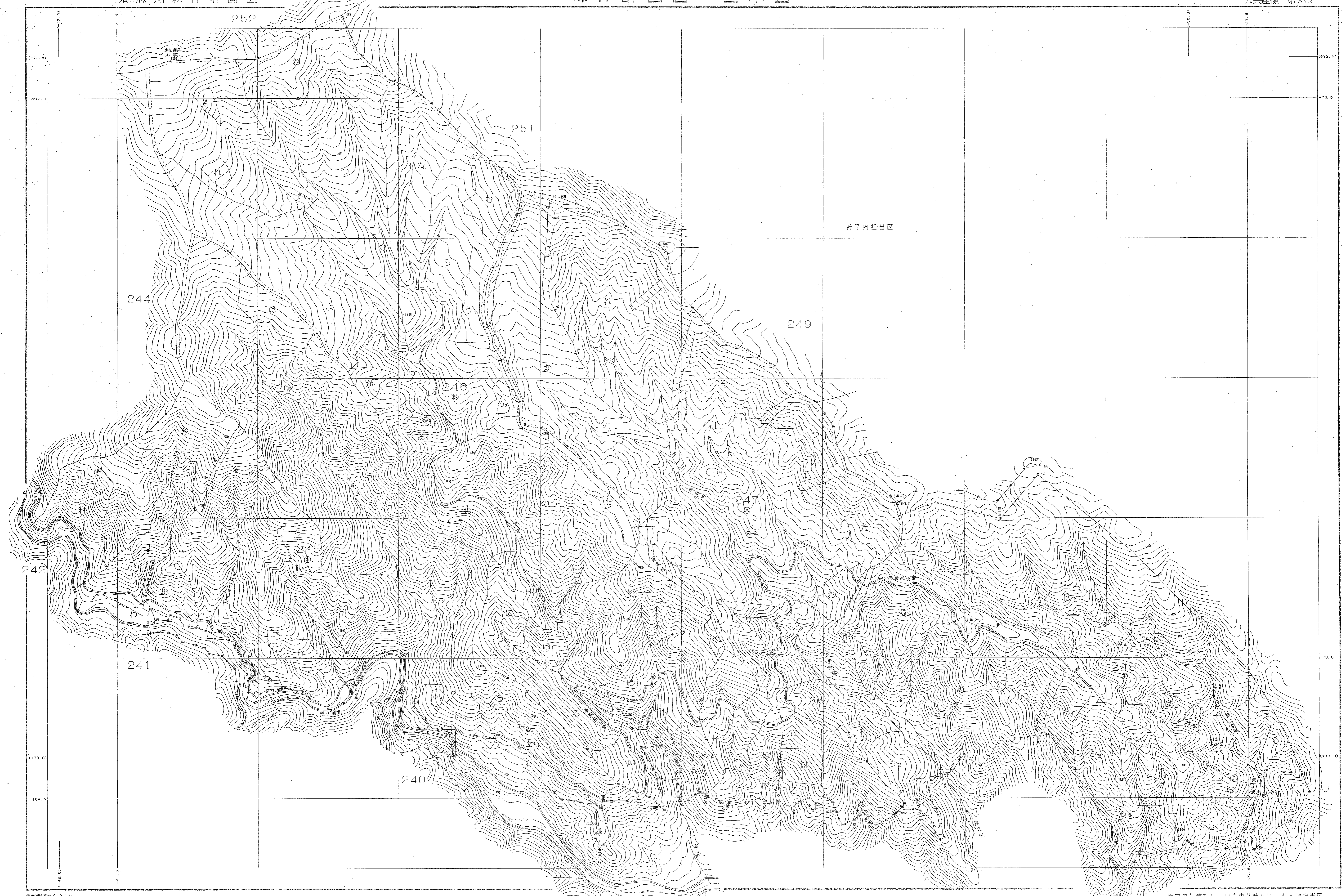
関東森林管理局 日光森林管理署 利根沼田当区

令和五年度第六次樹立

鬼怒川森林計画区

森林計画図・基本図

公共座標 第Ⅰ系



令和五年度第六次樹立

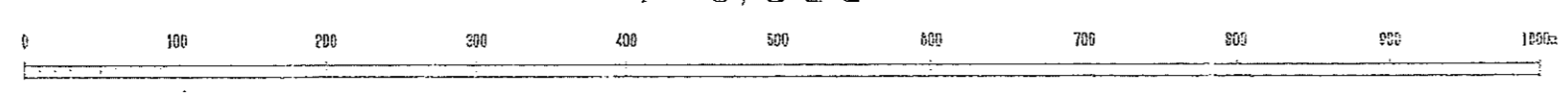
鬼怒川 144

245~248林班

日光森林管理署 栃ノ湖担当区

世界測地系 () 国産
測図ソフト名: TRYSAP
変換プログラム: 関電, Ver. 2.1.1

1:5,000

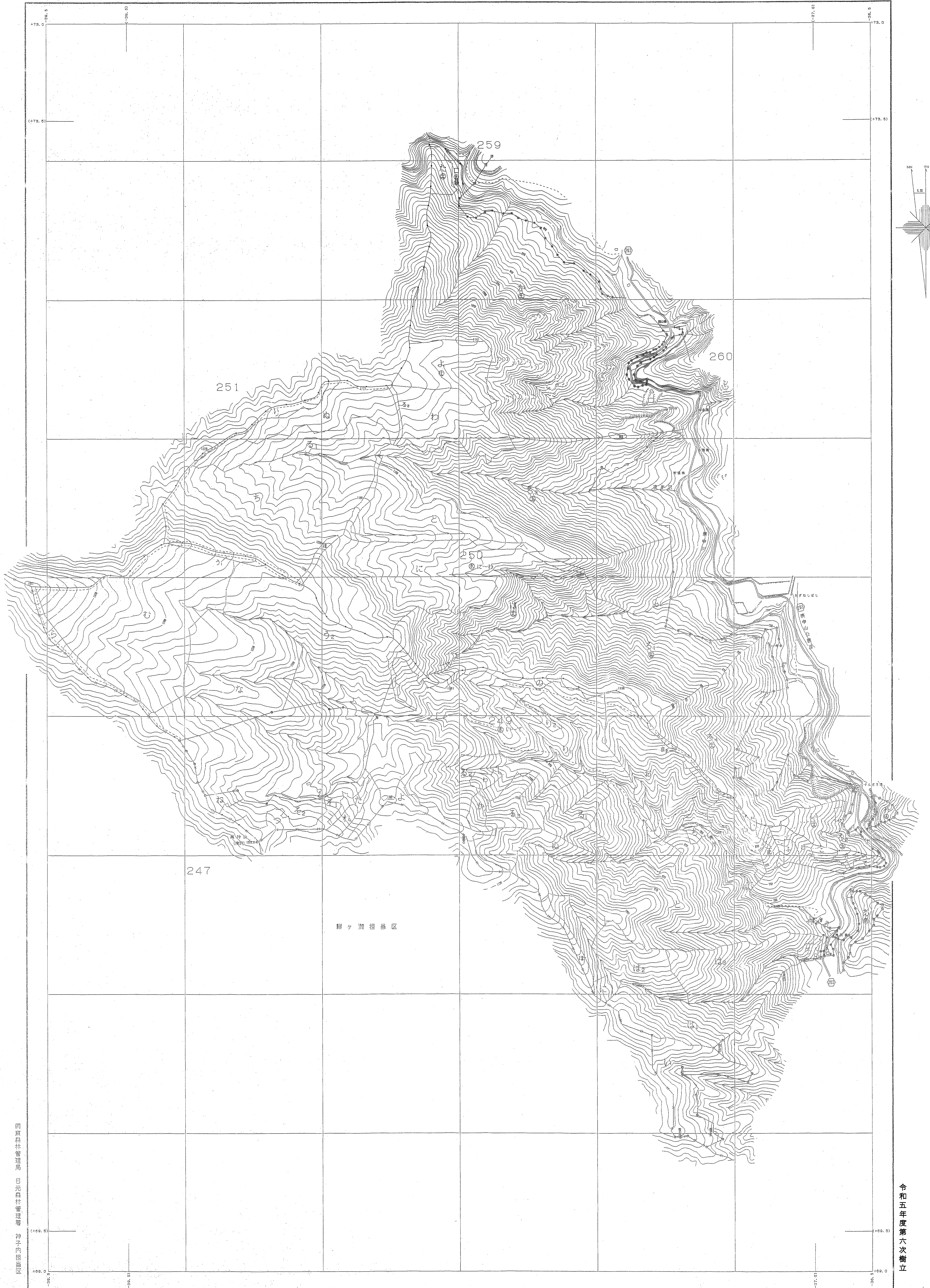


鬼怒川森林計画区

森林計画図・基本図

公共座標 第Ⅰ系

鬼怒川 145
249・250林班



249・250林班

鬼怒川 145

日光森林管理署 神子内担当区

製図ソフト Ⅱ Ⅱ Ⅱ Ⅱ
製図ソフト Ⅱ Ⅱ Ⅱ Ⅱ
製図ソフト Ⅱ Ⅱ Ⅱ Ⅱ

1:5,000

令和五年度第六次樹立

森林計画図・基本図



世界測地系は()の
変換ソフト名: TYZ200
変換プログラム: 既出 Ver. 2.1.1

1:5,000

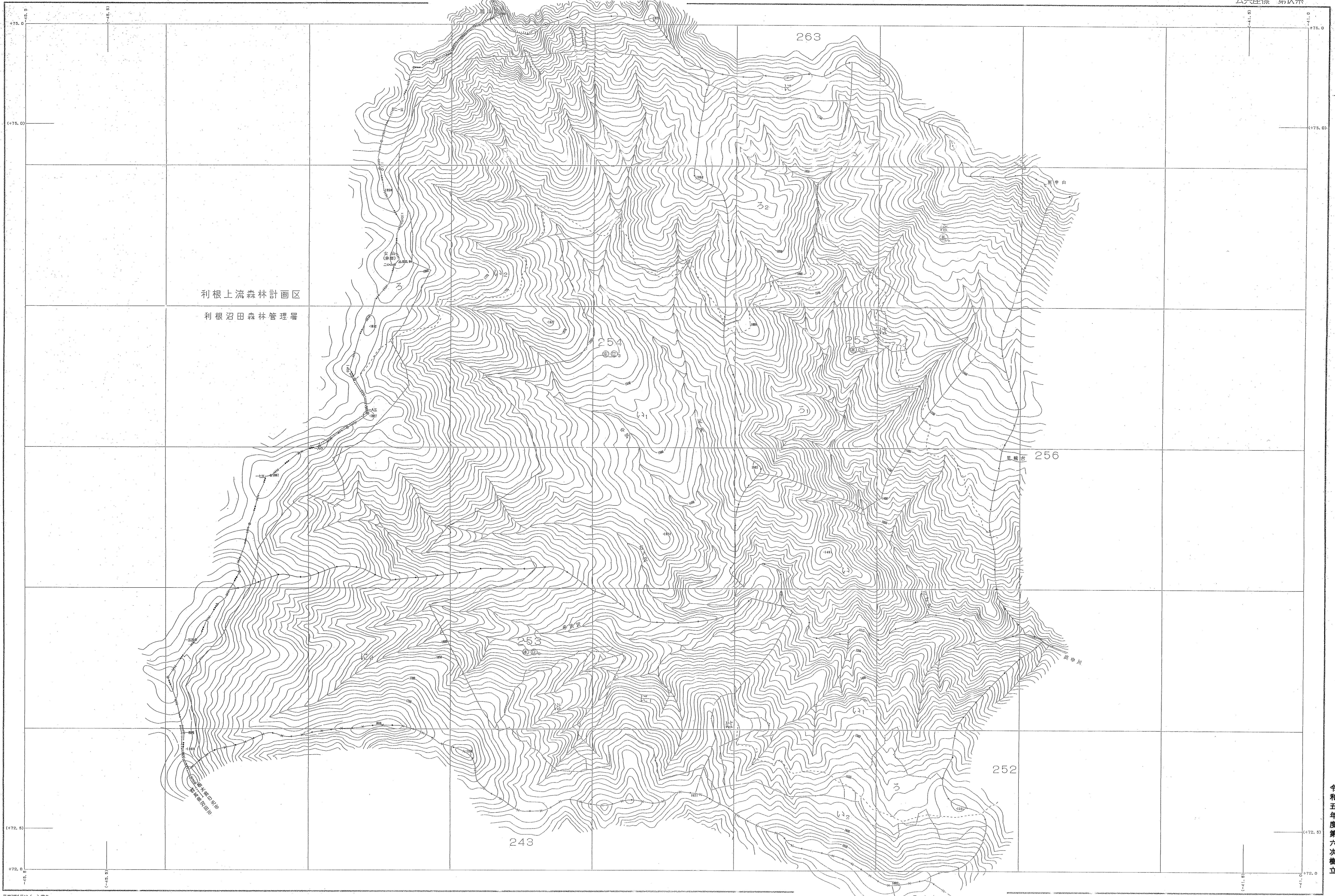
関東森林管理局 日光森林管理室 神子内担当区

令和五年度第六次樹立

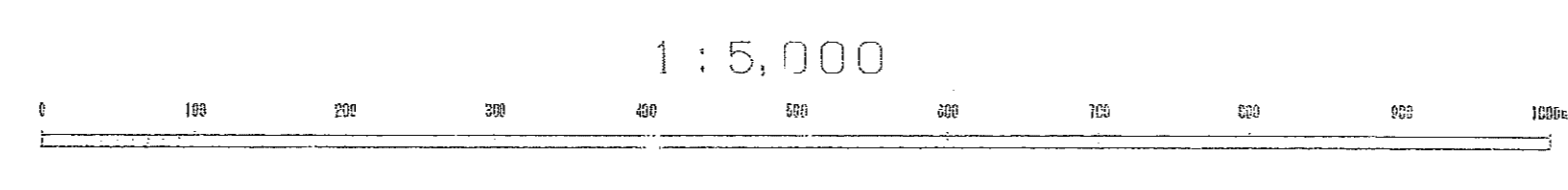
鬼怒川森林計画区

森林計画図・基本図

公共座標 第Ⅱ系



世界測地学会 () 製
変換ソフト名 TR240
変換/フォーマット 関電, ver Ver. 2.1.1



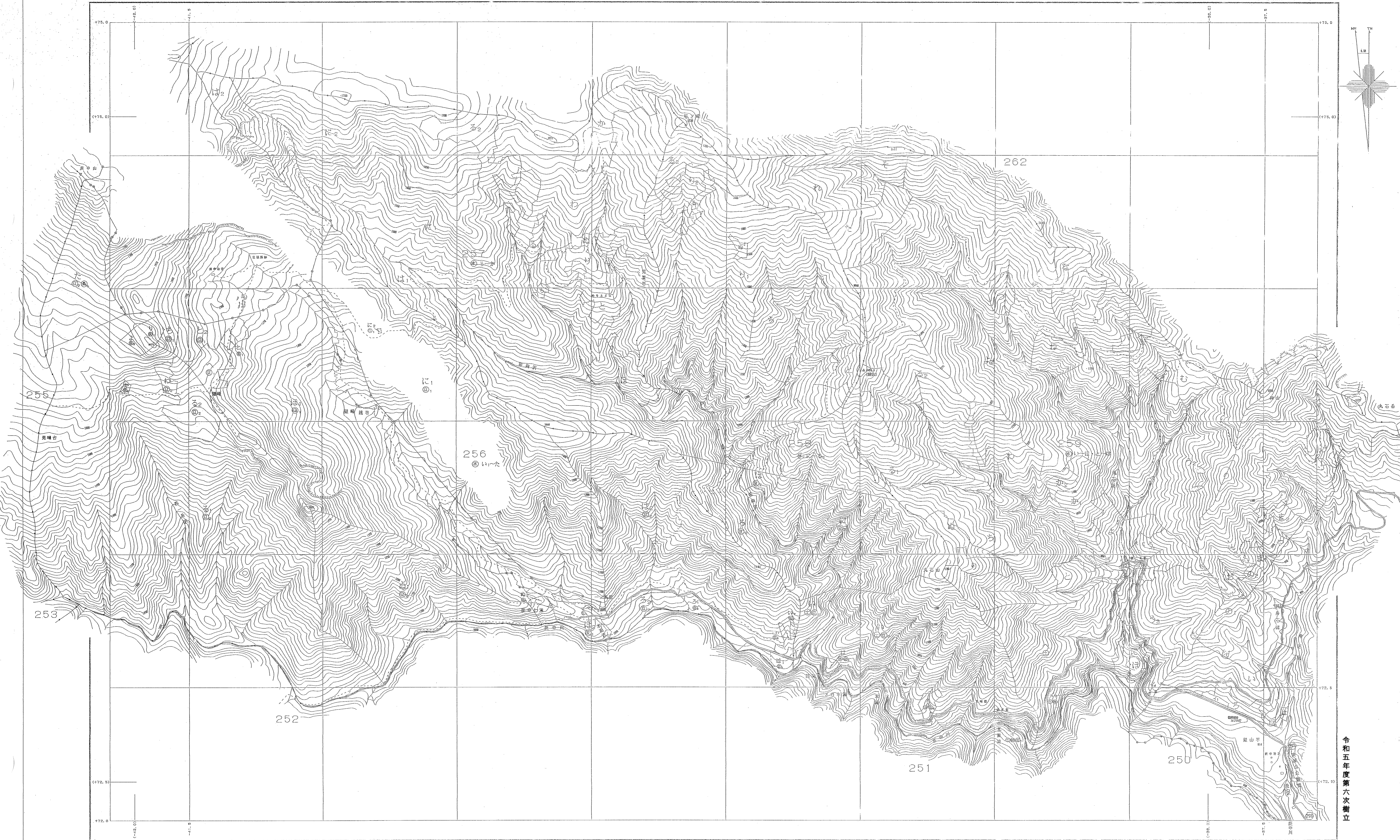
関東森林管理局 日光森林管理署 神子内担当区

令和五年度第六次樹立

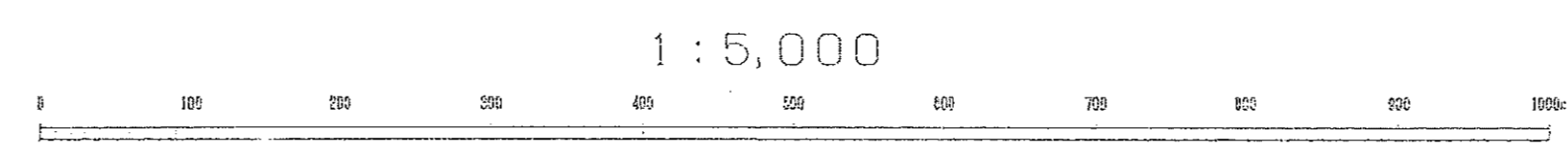
鬼怒川森林計画区

森林計画図・基本図

公共座標 第Ⅰ系



樹種表示は()表示
 図例ソフト名 TTY240
 製図ソフトウェア 図版.141 Ver.2.1.1



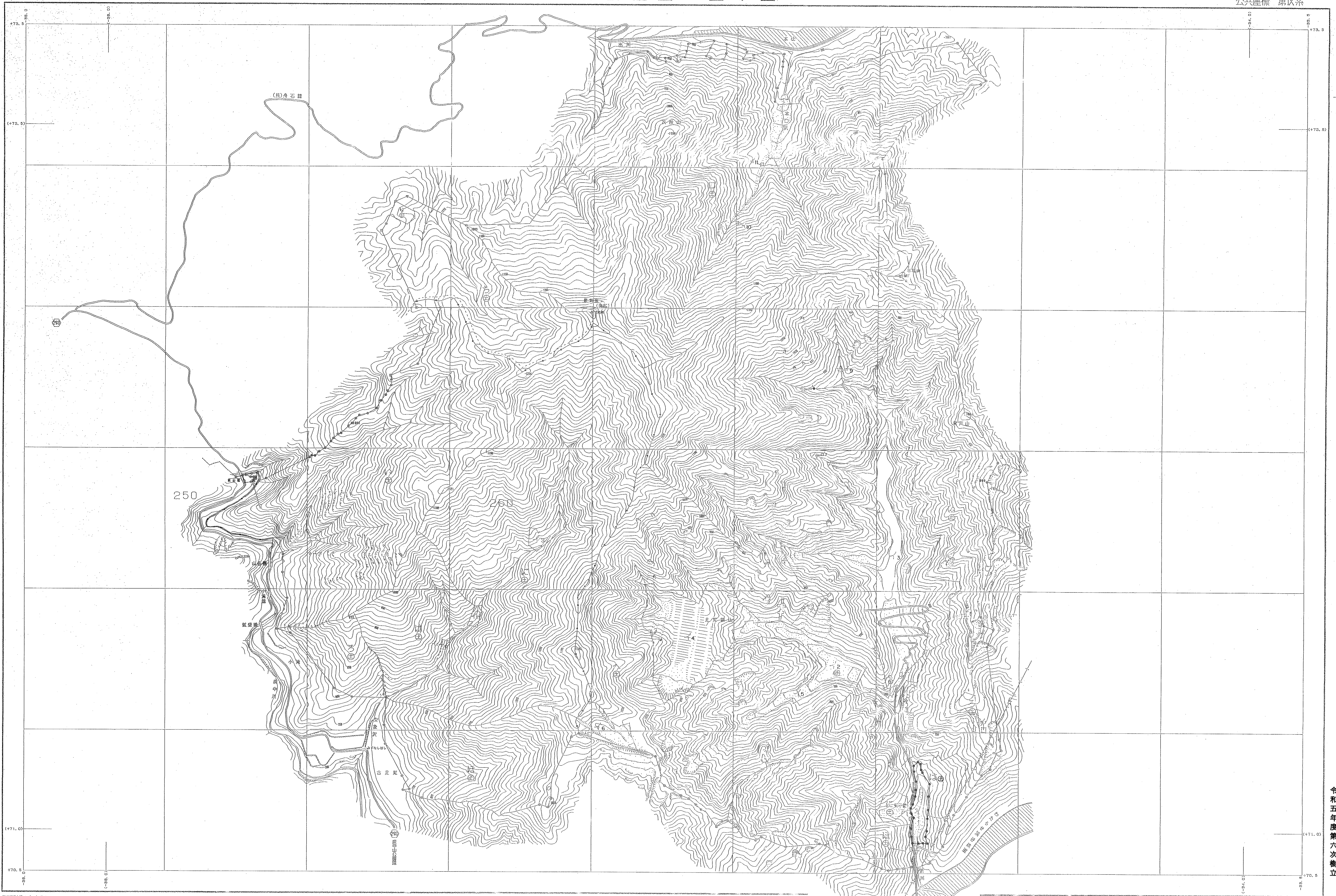
関東森林管理局 日光森林管理署 神子内担当区

令和五年度第六次樹立

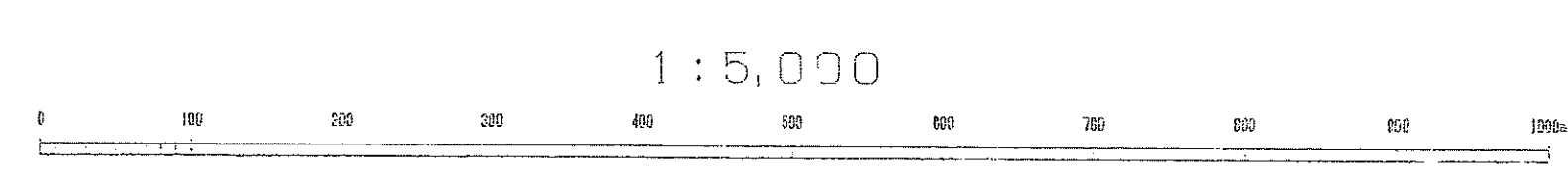
鬼怒川森林計画区

森林計画図。基本図

公共座標 第Ⅱ系



印刷製図は()製
 製図ソフト名 TTYJ40
 図像フォーマット 図像 Ver.2.1.1



関東森林管理局 日光森林管理署 神子内担当区

令和五年度第六次補正

森林計画図・基本図

鬼怒川森林計画区

公共座標 第4系



資料提供元 () 国土地院
製図ソフト 国土院
製図ソフト 国土院

日光森林管理署 日光森林管理署 神子内担当区

令和五年度第六次補正