

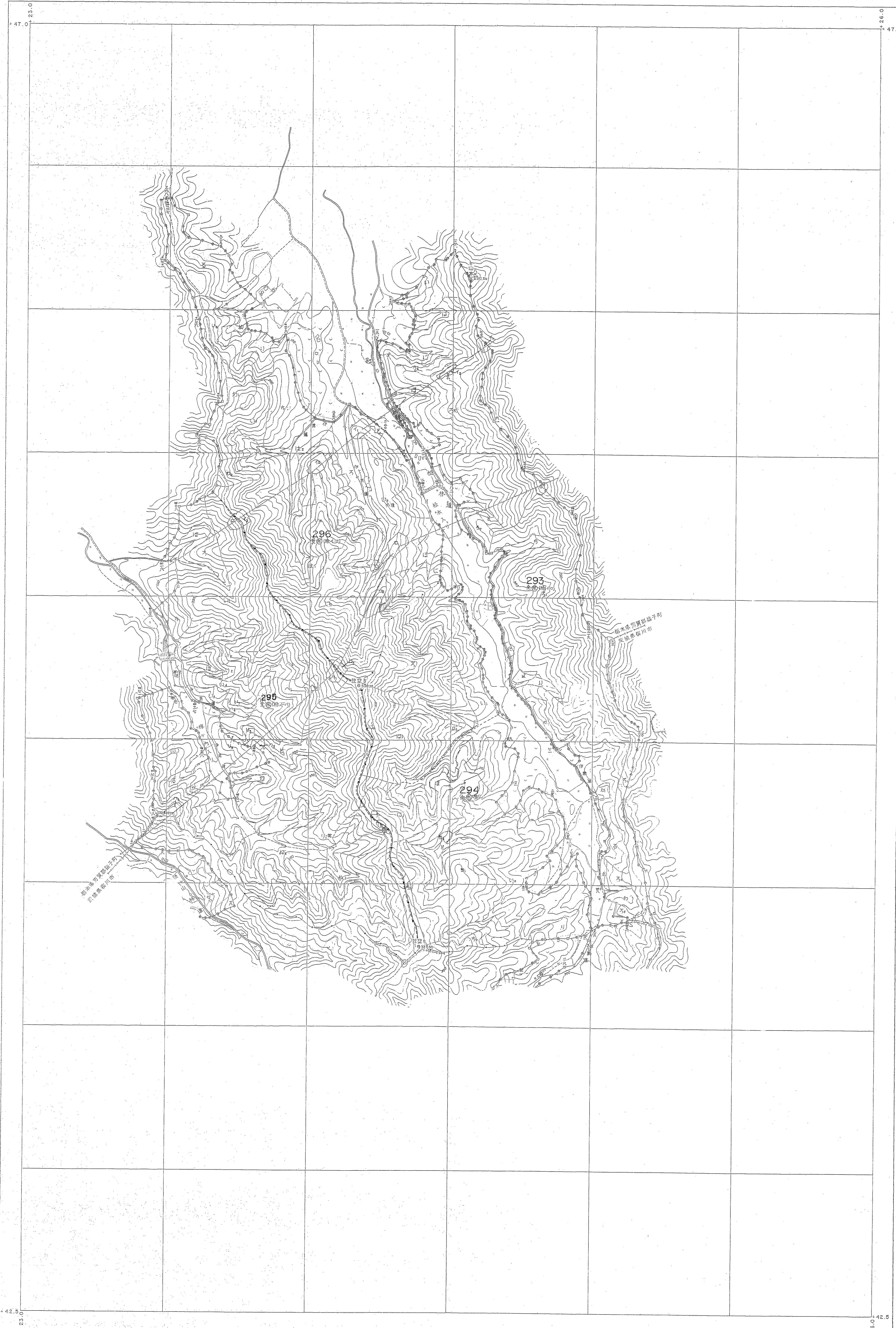
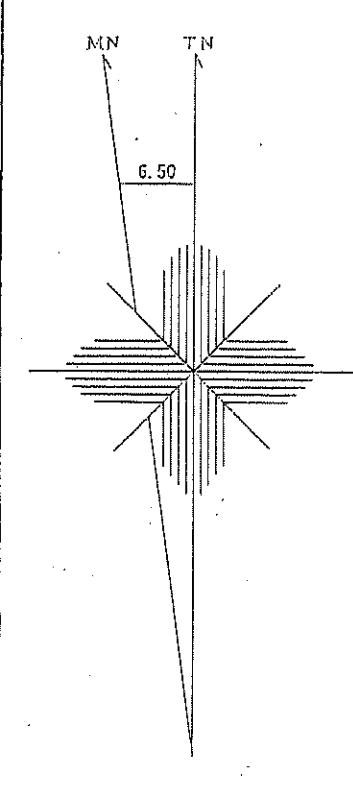
鬼怒川森林計画区

森林計画図・基本図

第IX公共原点

鬼怒川 131

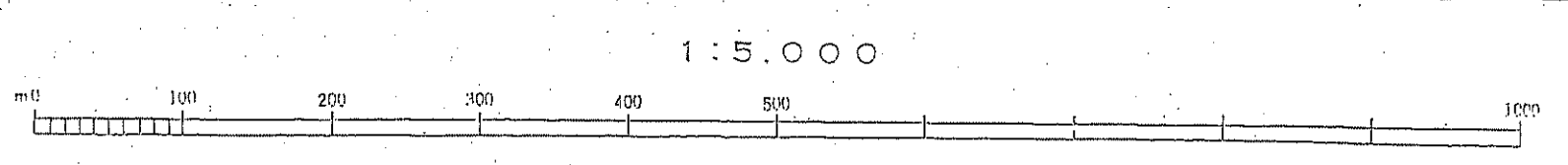
293~296林班



鬼怒川 131
293~296林班

日光森林管理署 益子担当区 鬼怒川森林計画区

- 測 定 昭和42年2月
- 図 化方法 機械図化法
- 使用写真 昭和35年7月撮影 (山-207)
- 1. C6 2-3
- 2. C7 2-3
- 3. C

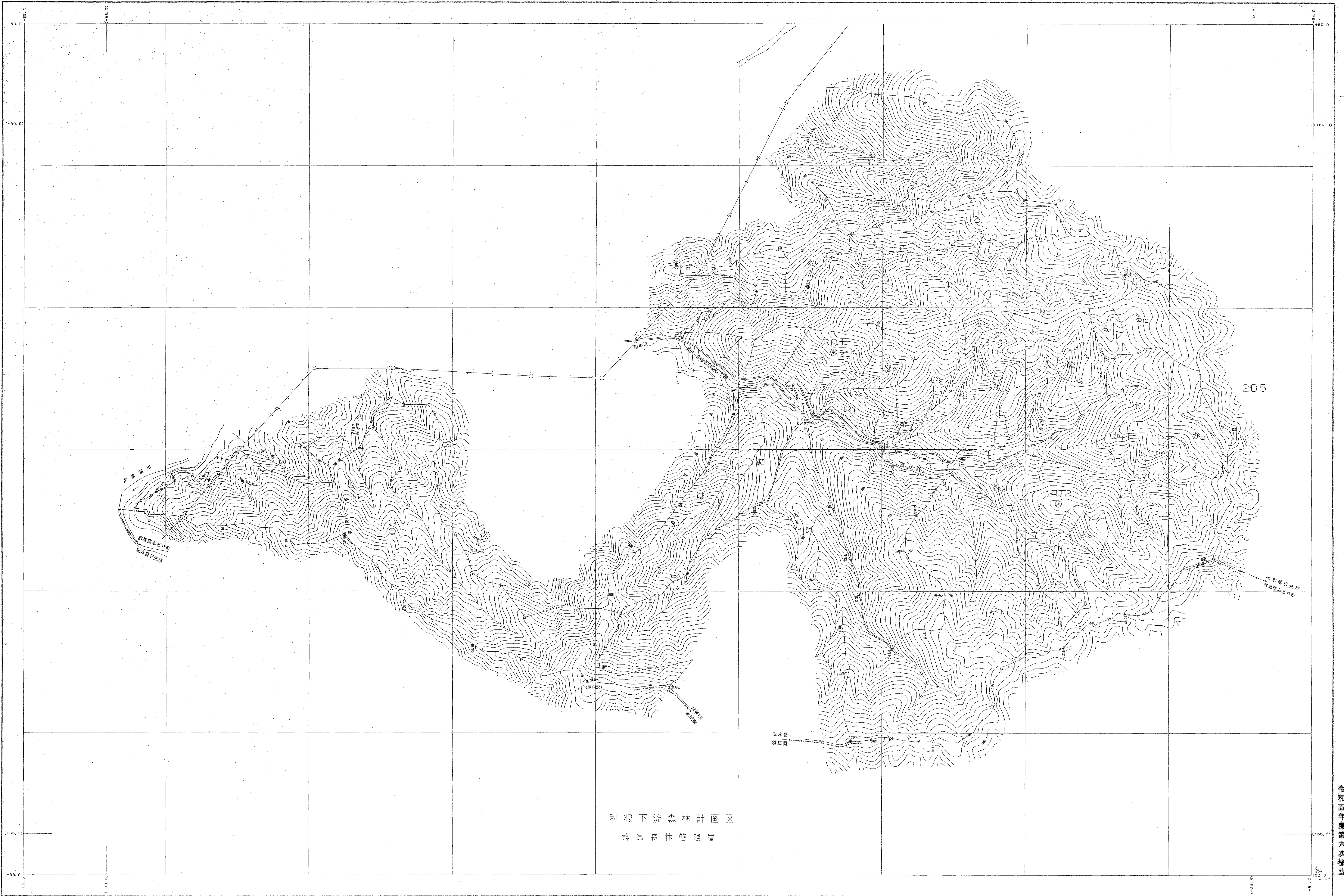


令和五年度第六次樹立

鬼怒川森林計画区

森林計画図・基本図

公共座標 第Ⅸ系

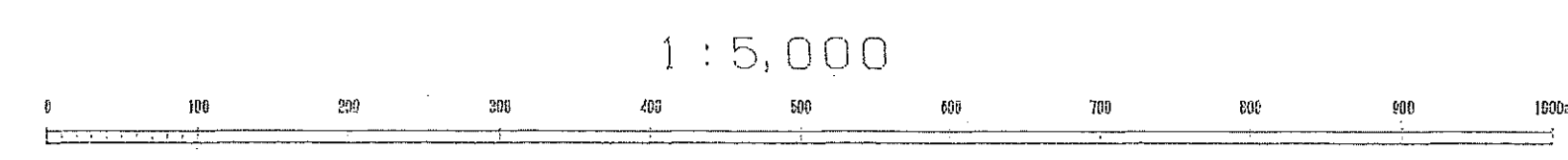


利根下流森林計画区
群馬森林管理署

令和五年度第六次樹立

製図ソフト名 TTY2100
変換パラメータ 国産 Ver.2.1.1

群馬森林管理局 日光森林管理署 新ヶ瀬担当区



日光森林管理署 群馬県 鬼怒川 201・202林班

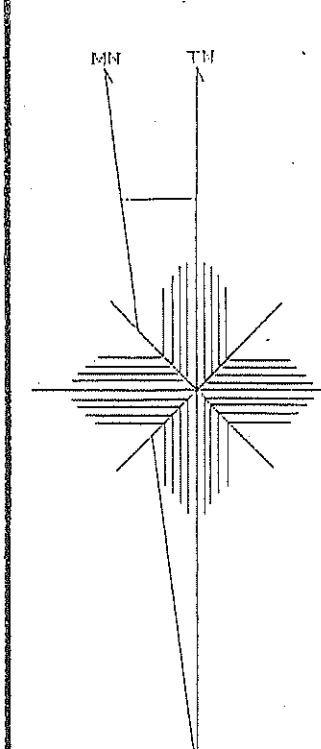
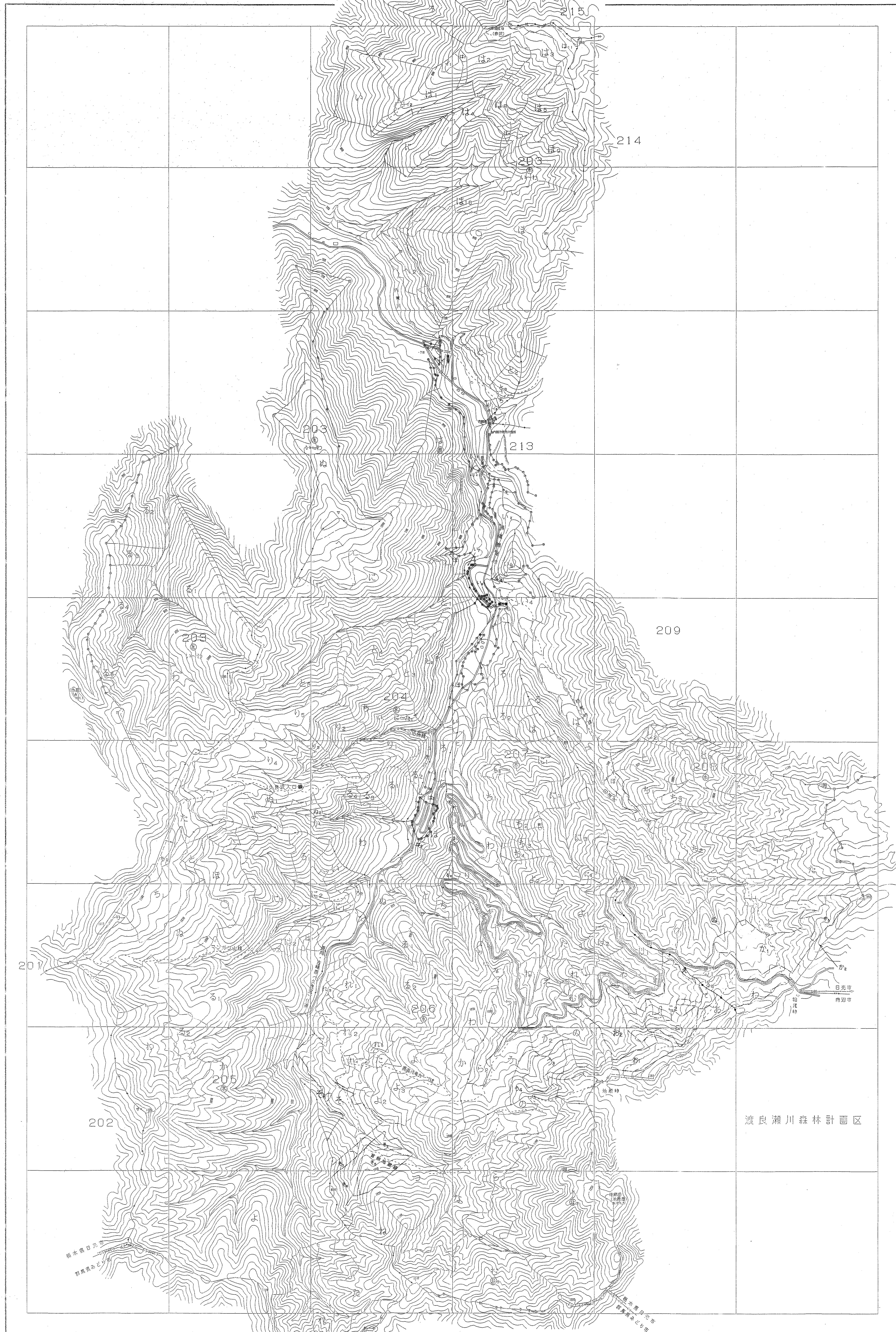
鬼怒川森林計画区

森林計画図・基本図

公共座標 第Ⅰ系

鬼怒川
133

203~208林班



203~208林班

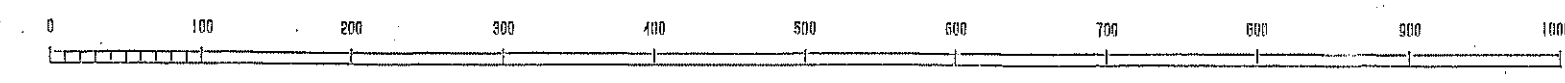
鬼怒川
133

日光森林管理署 利根川下流地区 鬼怒川森林計画区

図面制作は()製
図面ソフト名 T872100
図面/イメージ 図面 Ver. 2.1.1

群馬森林管理署
利根下流森林計画区

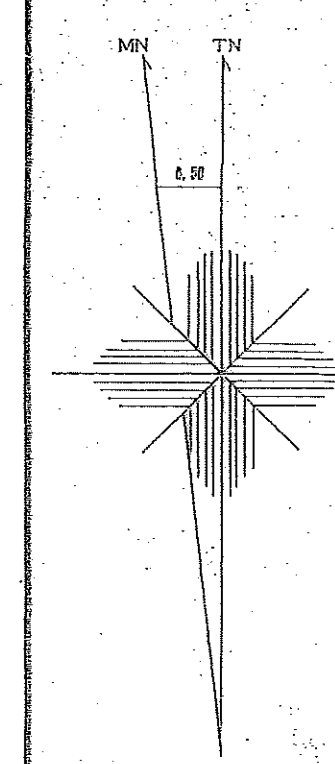
1:5,000



令和五年度第六次樹立

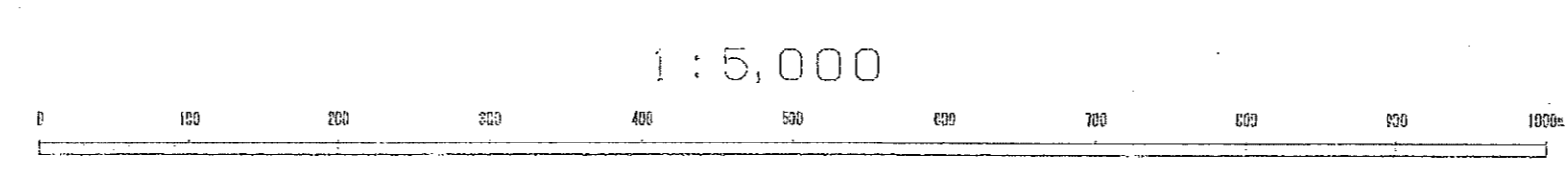
森林計画図。基本図

鬼怒川森林計画区



渡良瀬川森林計画区

令和五年度第六次樹立



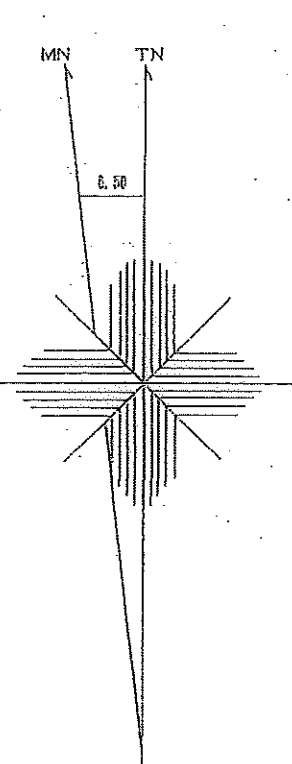
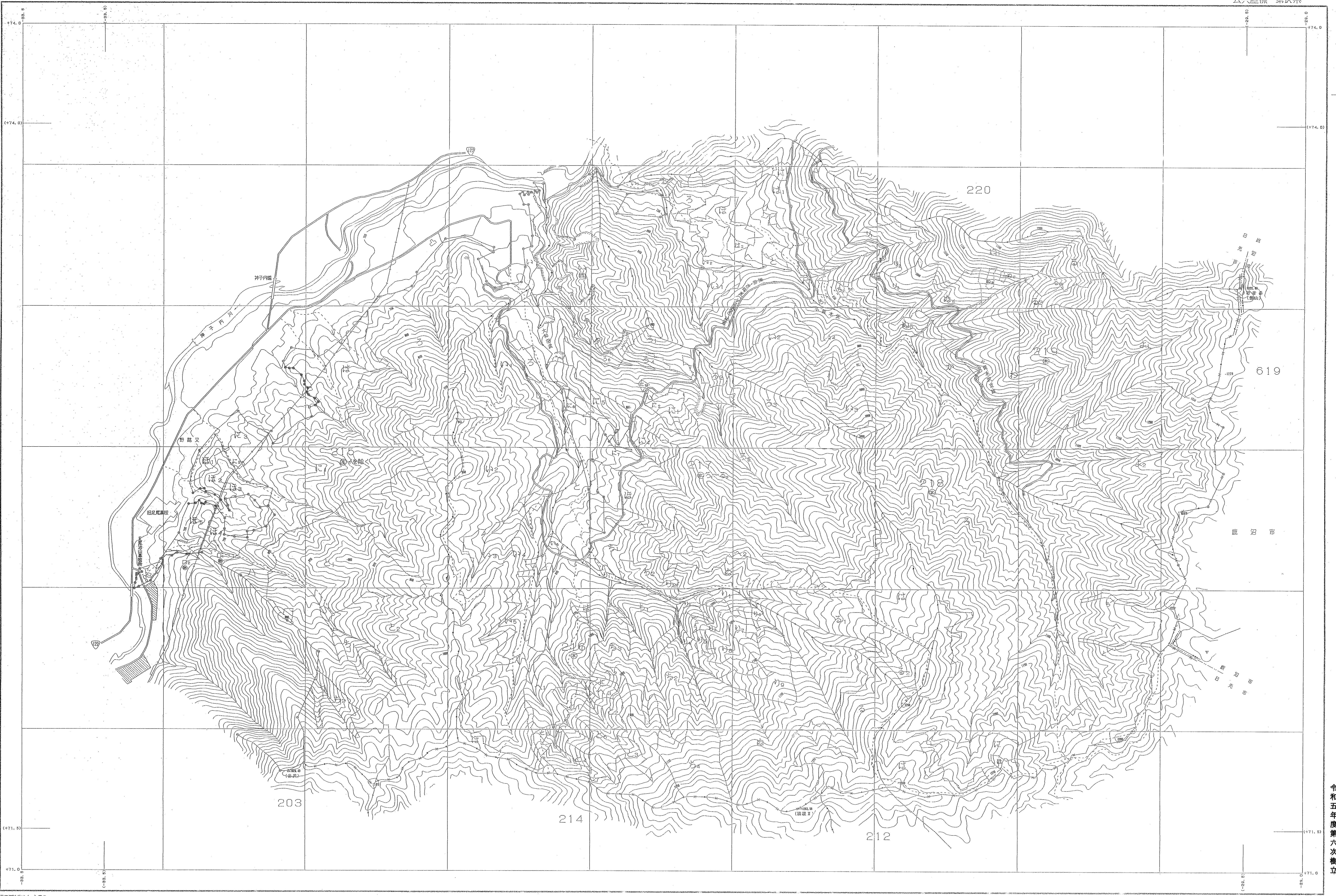
関東森林管理局 日光森林管理署 碓氷湖担当区

世界測位係は() 図8
変換ソフト名: TET200
変換パラメータ: 図8, ver. 2.1.1

鬼怒川森林計画区

森林計画図・基本図

公共座標 第Ⅱ系



世界測地系はく) 国
 投影ソフト名 TX7240
 変換パラメータ 図説, 第 1 版, 2.1.1

1:5,000
 0 50 100 150 200 250 300 350 400

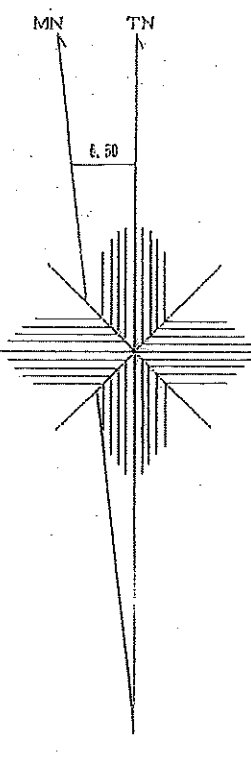
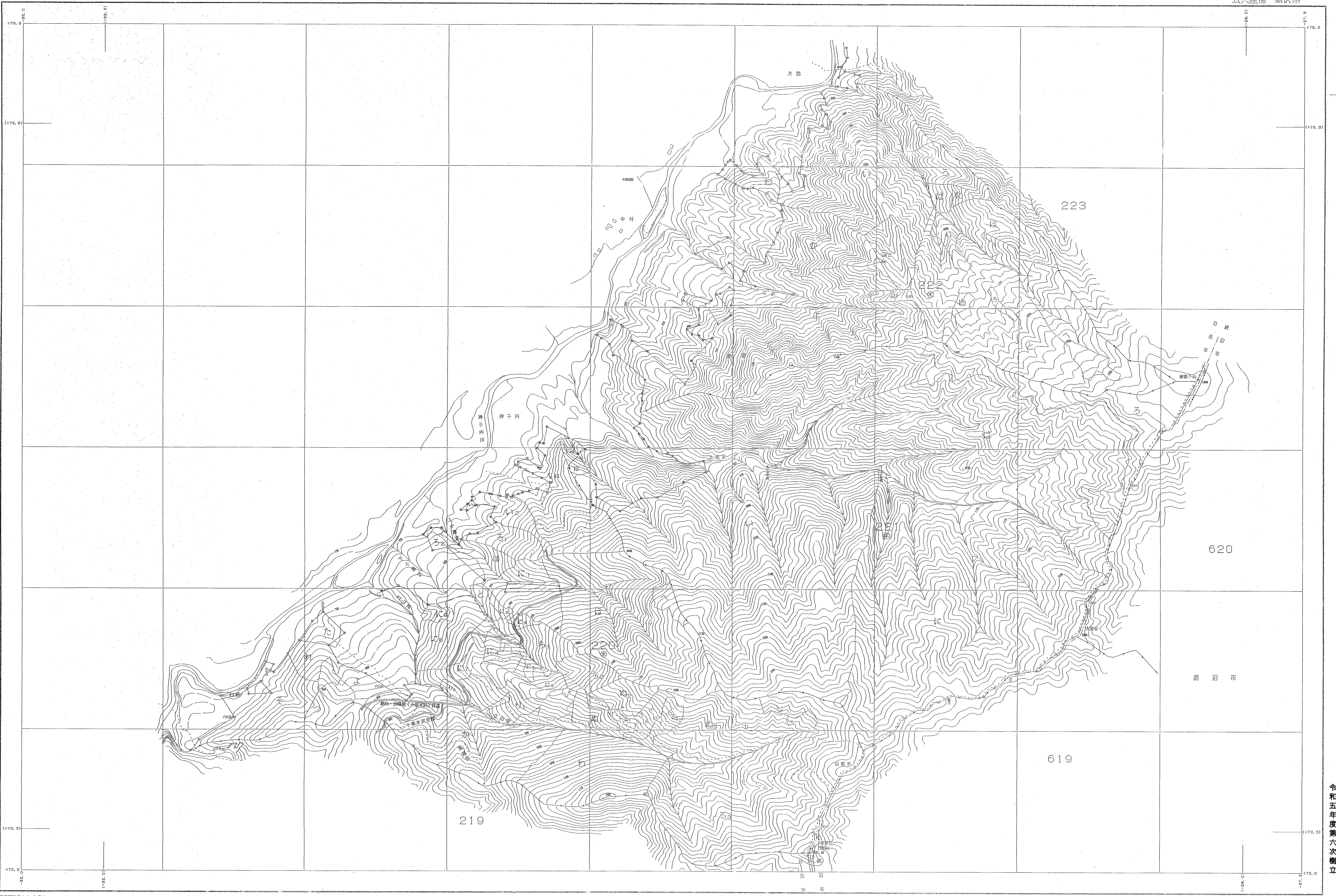
関東森林管理局 日光森林管理区 種子内担当区

令和
 五年度
 第六次
 樹立

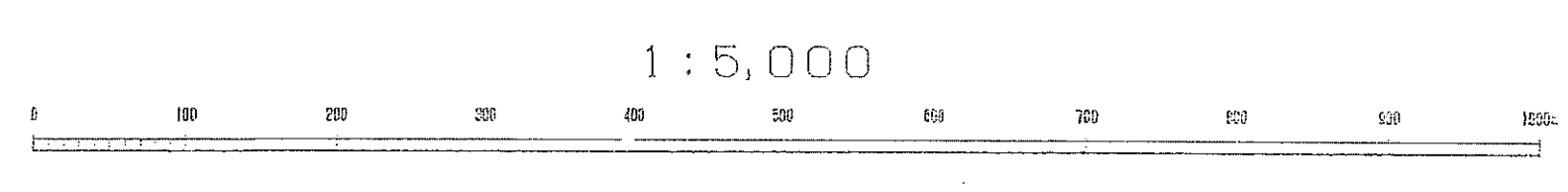
鬼怒川森林計画区

森林計画図・基本図

公共座標 第Ⅰ系



世界測地系は()番
 投影ソフト名 TRYS40
 投影パラメータ 関数 31 Ver.2.1.1



関東森林管理局 日光森林管理署 神子内担当区

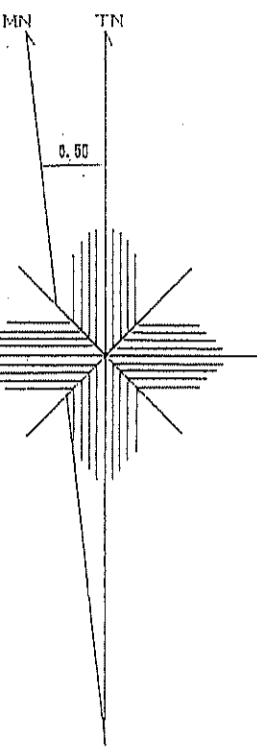
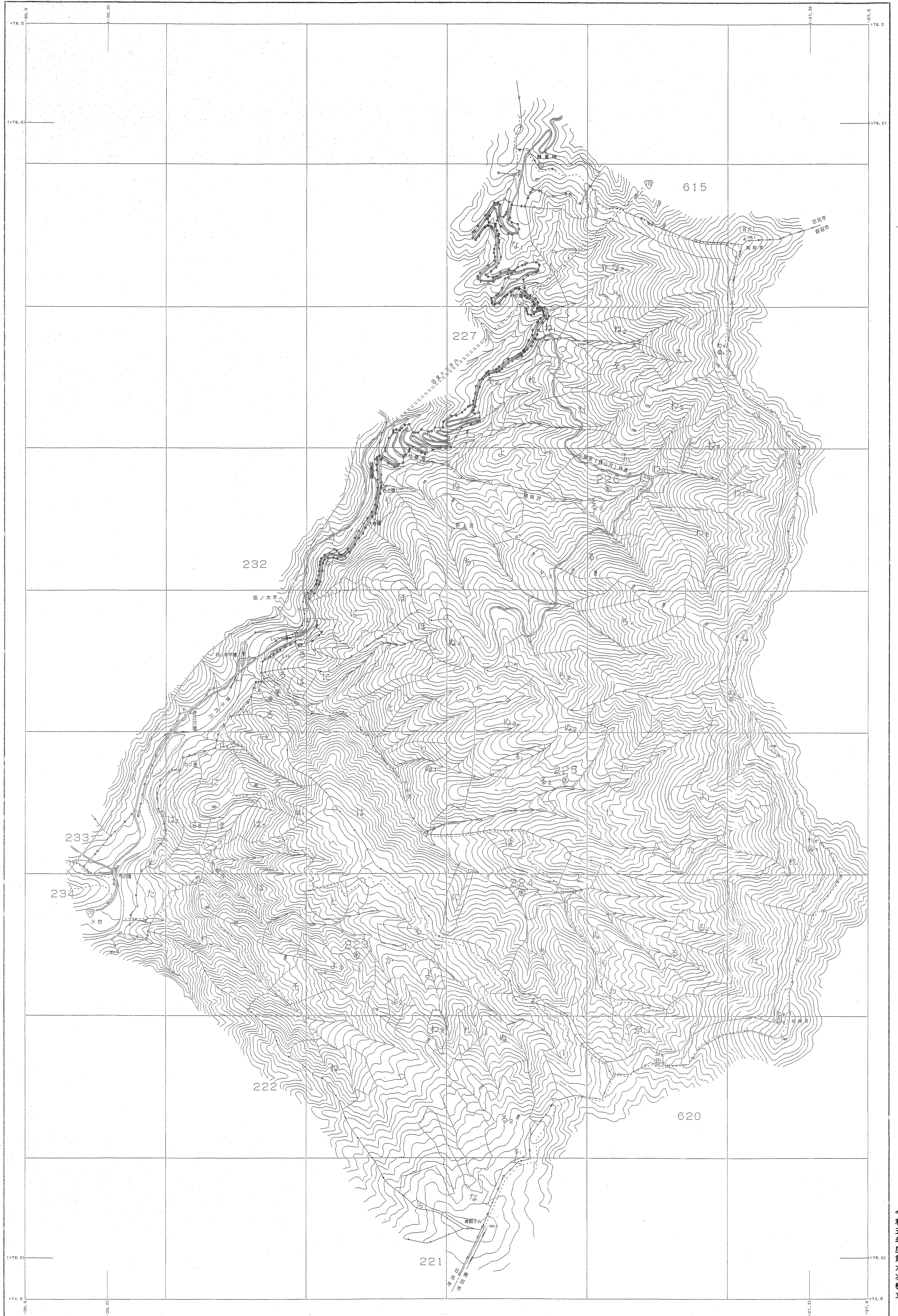
令和五年度第六次樹立

鬼怒川森林計画区

森林計画図・基本図

公共座標 第Ⅰ系

鬼怒川 137
223~226林班



資料提供は () 番号
図例ソフトを 11/12/00
改訂/1/1/00 版更新 Ver.2.1.1

223~226林班

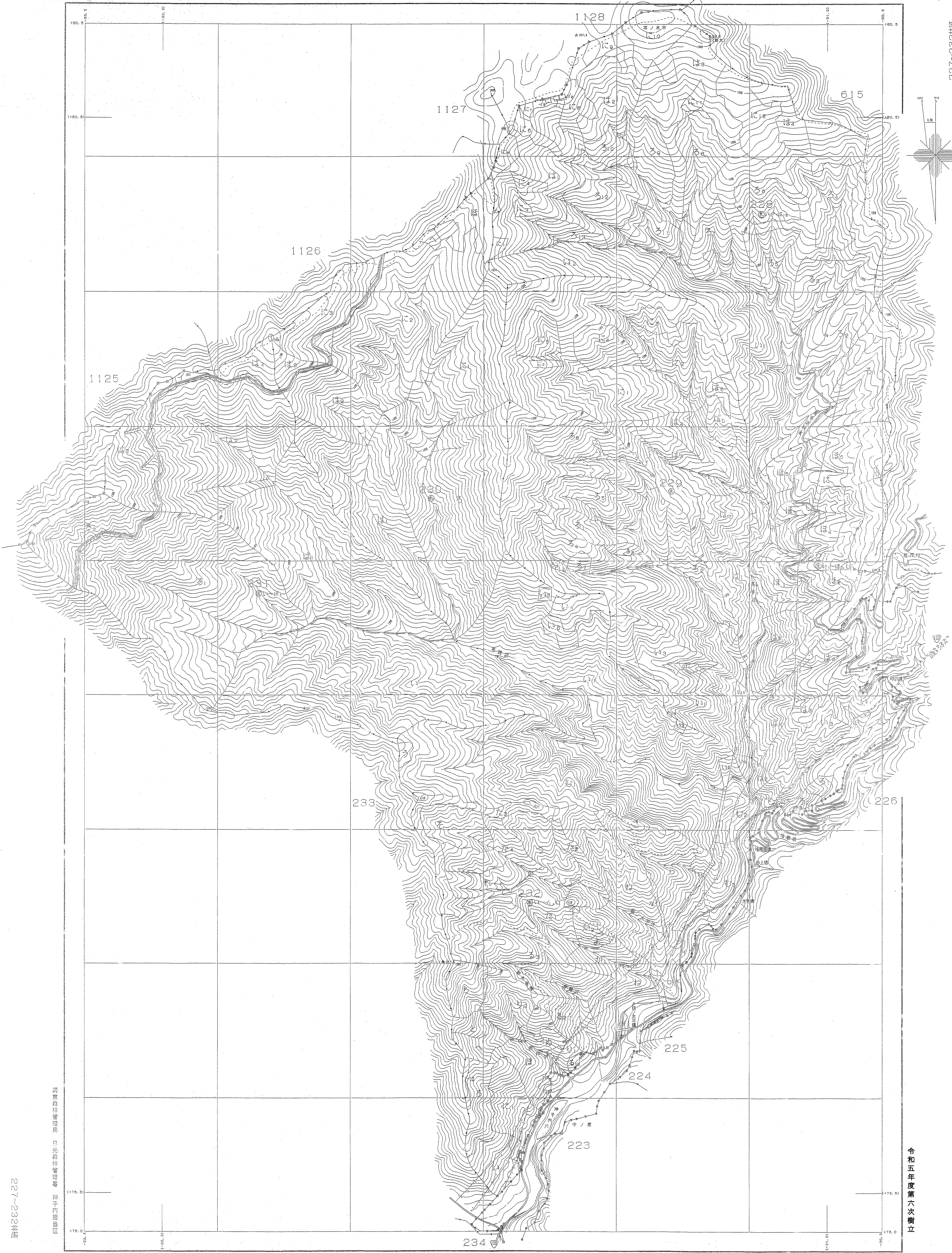
鬼怒川 137

令和五年度第六次樹立

鬼怒川森林計画区

森林計画図・基本図

公共座標 第Ⅰ系

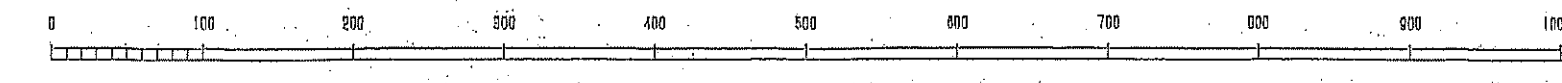


鬼怒川 138
227-232林班

鬼怒川 138
227-232林班

資料提供元 () 林野庁
図面ソフト名 TR2109
図面/印刷年 図面/11 17/2.1.1

1:5,000



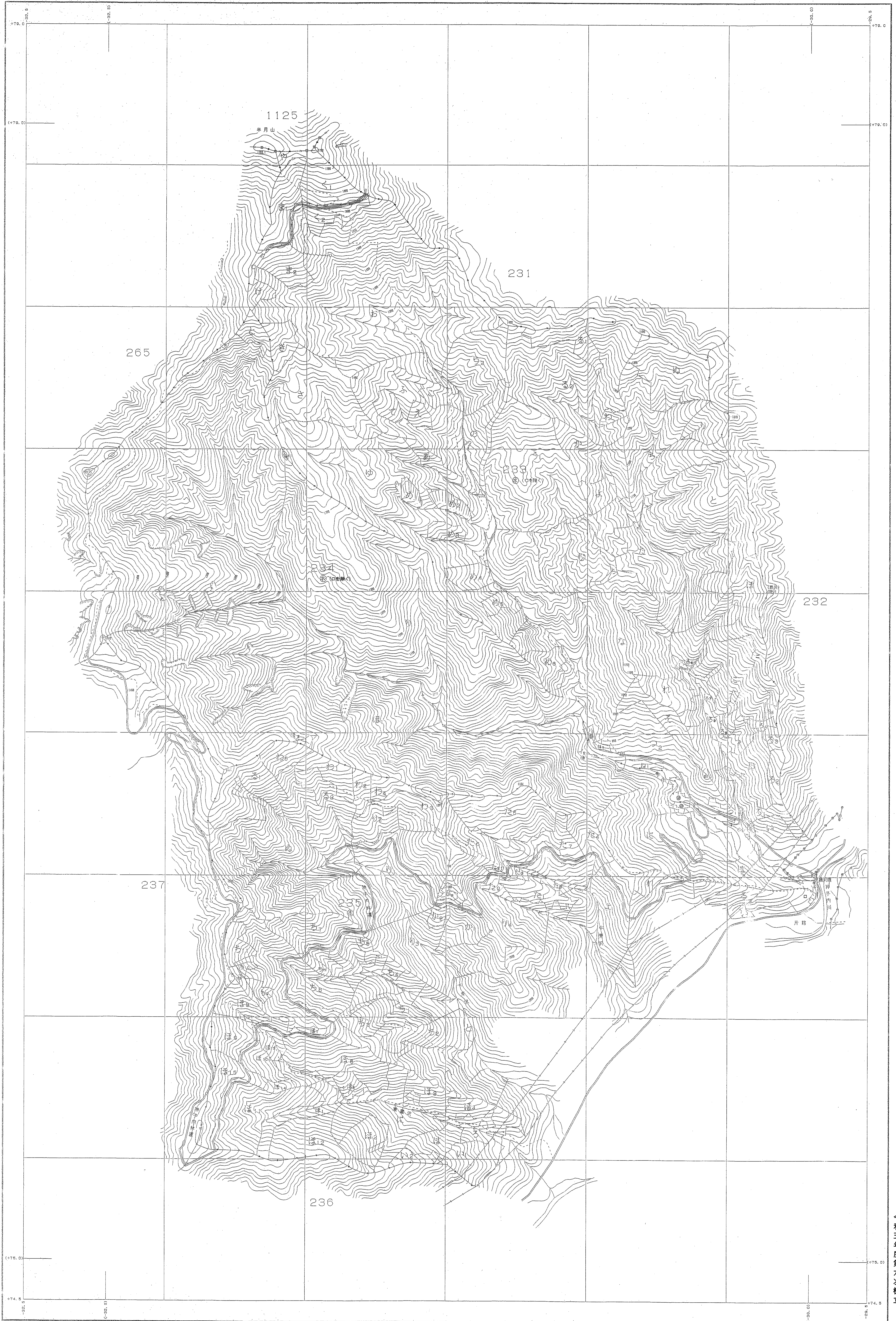
令和五年度第六次樹立

鬼怒川森林計画区

森林計画図・基本図

公共座標 第Ⅰ系

鬼怒川 139
233~235林班



日光森林管理署 神子内担当区

233~235林班

鬼怒川 139

山形県地産物 () 製
製図ソフト 117240
製図ソフト 117240
製図ソフト 117240

1:5,000

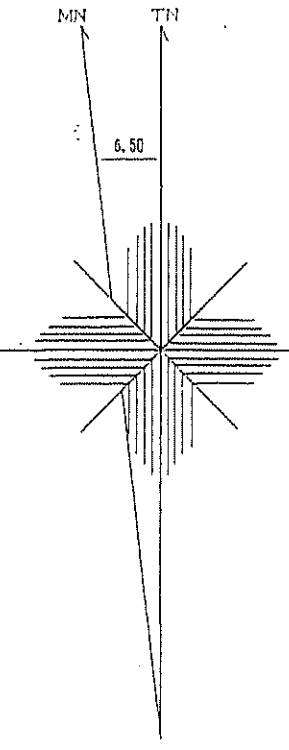
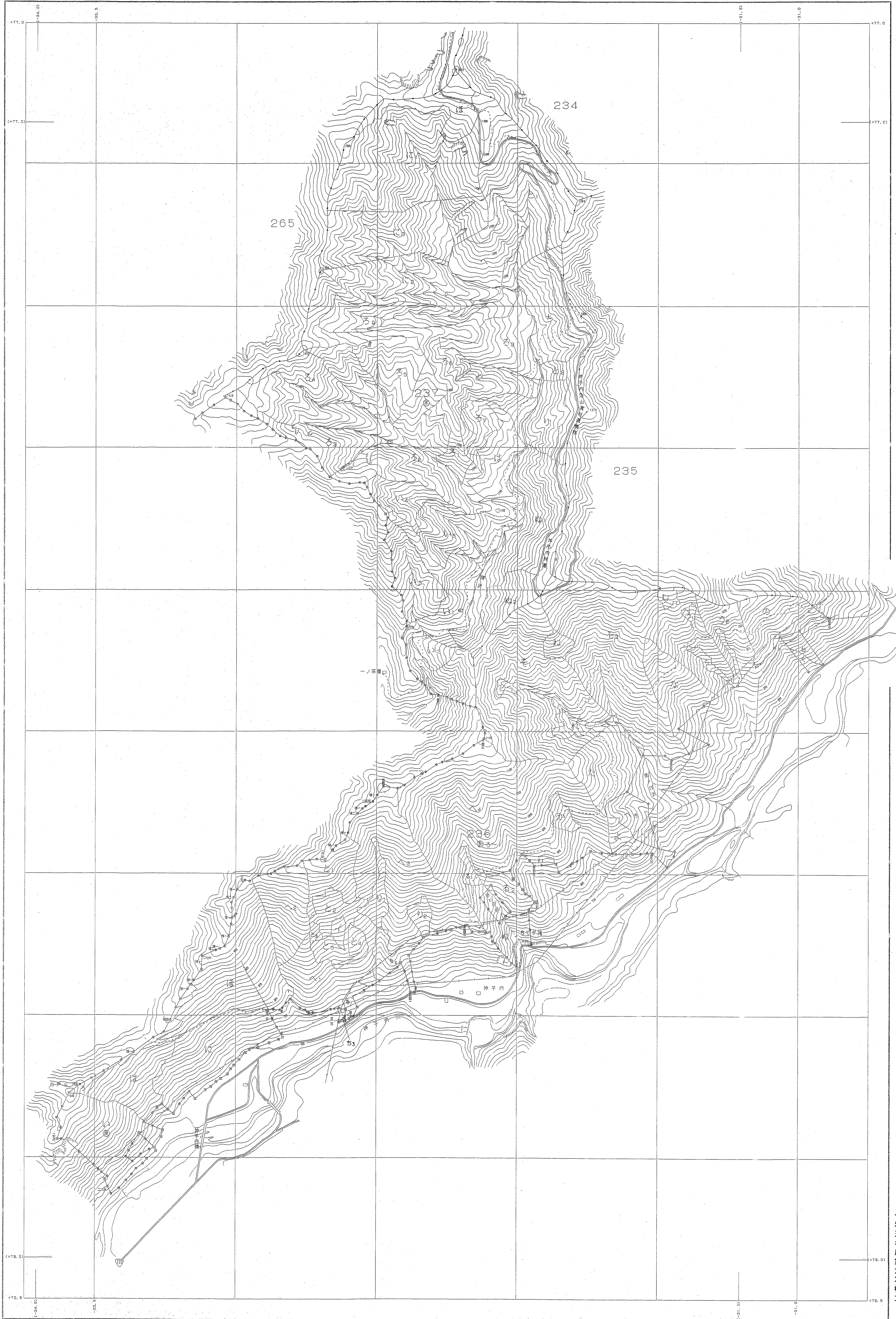
令和五年度第六次樹立

鬼怒川森林計画区

森林計画図・基本図

公共座標 第1系

鬼怒川
236・237林班
140



令和五年度第六次樹立

日光森林管理署 神子内担当区

236・237林班

鬼怒川
140

境界線は（）で示す
縮尺 1:5,000
作成 令和五年度 2.1.1

