

鬼怒川森林計画区

森林計画図・基本図

公共座標 第Ⅰ系

鬼怒川 121
1130~1132林班



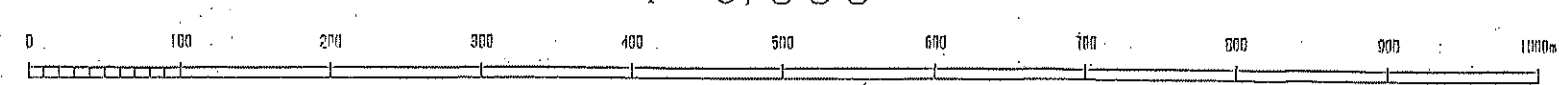
1130~1132林班

鬼怒川 121

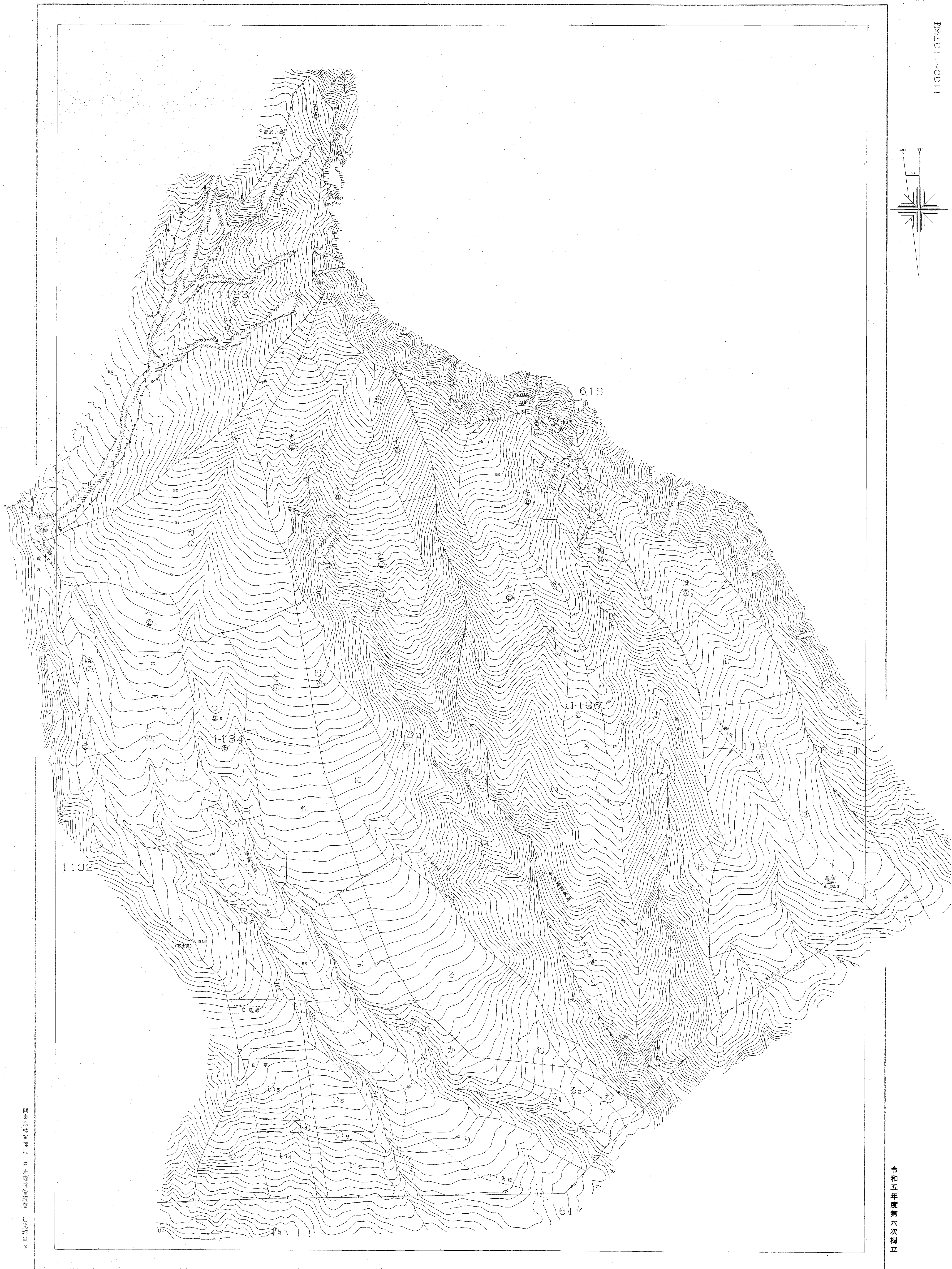
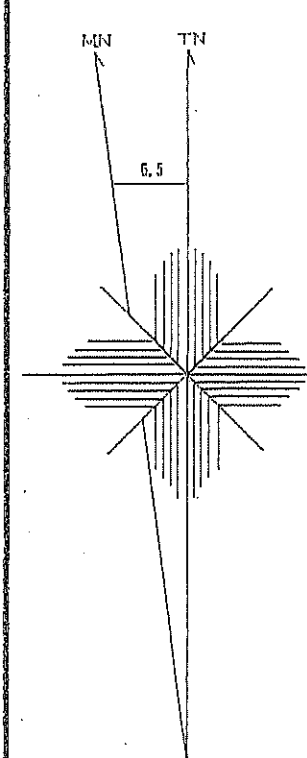
国土地理院提供 国土地理院提供 国土地理院提供

国土地理院提供 国土地理院提供 国土地理院提供

1:5,000



令和五年度第六次樹立



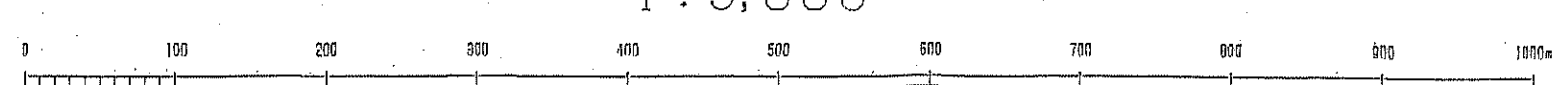
日光森林管理署 日光管理区 鬼怒川森林計画区

1133~1137林班

鬼怒川 122

境界線は()で示す
測量ソフト名 林研研
図例/マーカー 図例 ver. 2.1.1

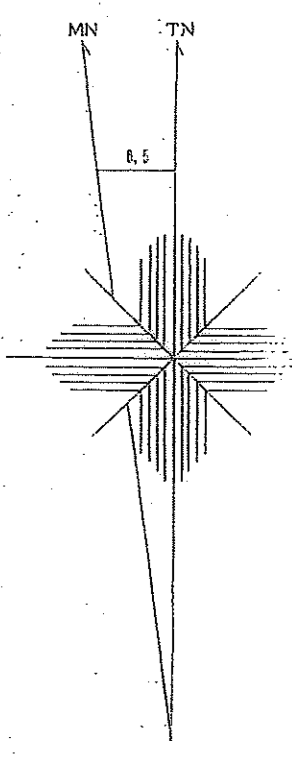
1:5,000



鬼怒川森林計画区

森林計画図・基本図

公共座標 第Ⅰ系



製図ソフト () 製
製図ソフト名 TTY240
製図パラメータ 図庫 ver. 2.1.1

1:5,000

関東森林管理局 日光森林管理署 日光担当区

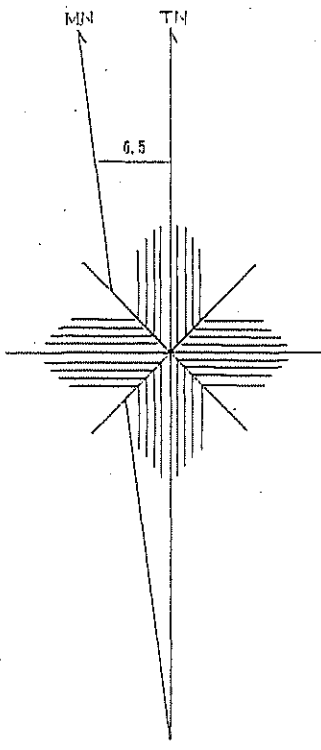
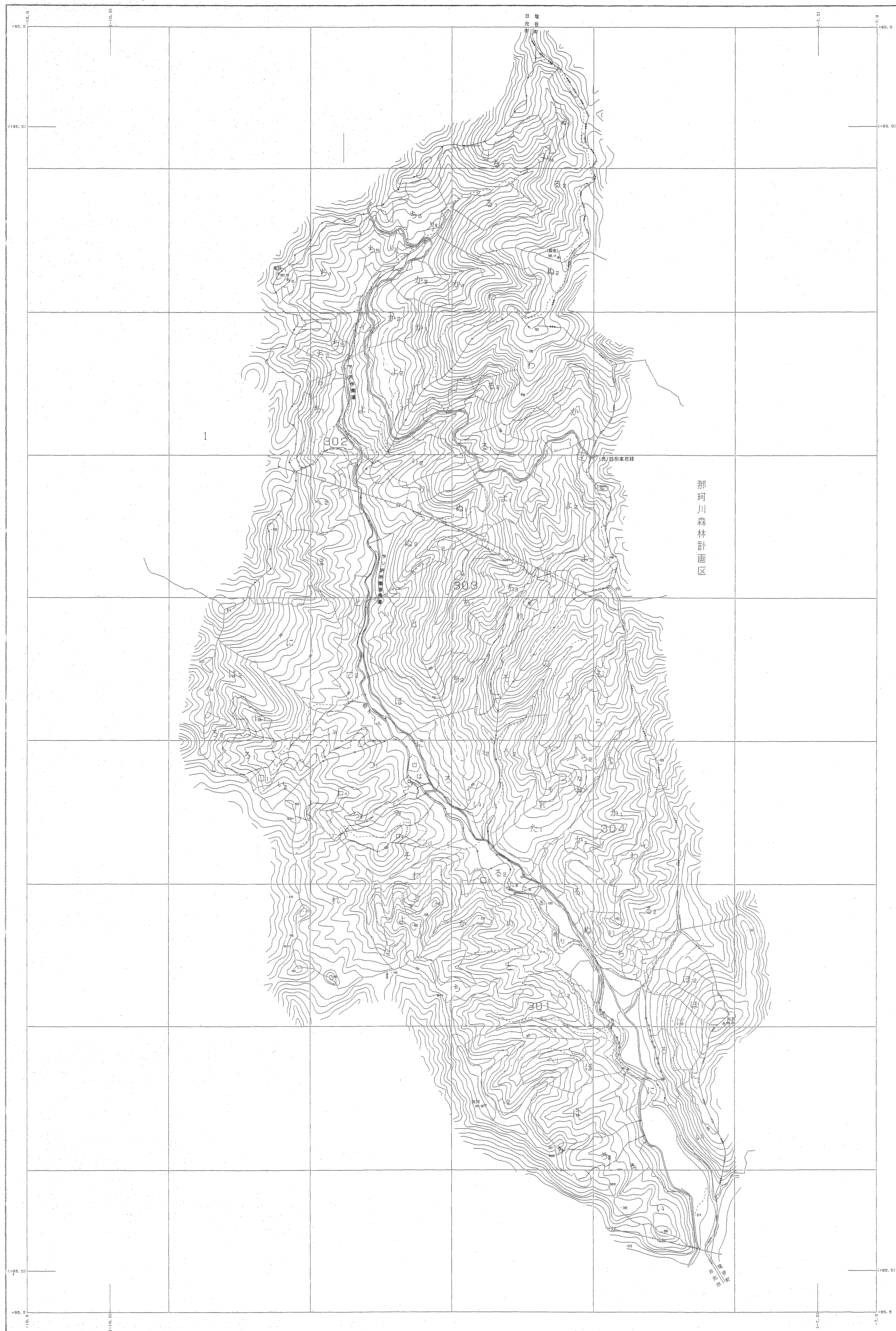
令和五年度第六次樹立

鬼怒川森林計画区

森林計画図・基本図

公共座標・第五系

鬼怒川 124
301~304林班



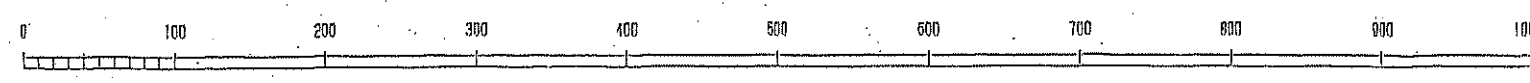
301~304林班

鬼怒川 124

日光森林管理署 藤原班地区 鬼怒川森林計画区

資料提供元 国土院 地籍部 地籍課 地籍課 地籍課
図面ソフト名 TKT2100
図面フォーマット 縦横, pos Ver. 2.1.1

1:5,000

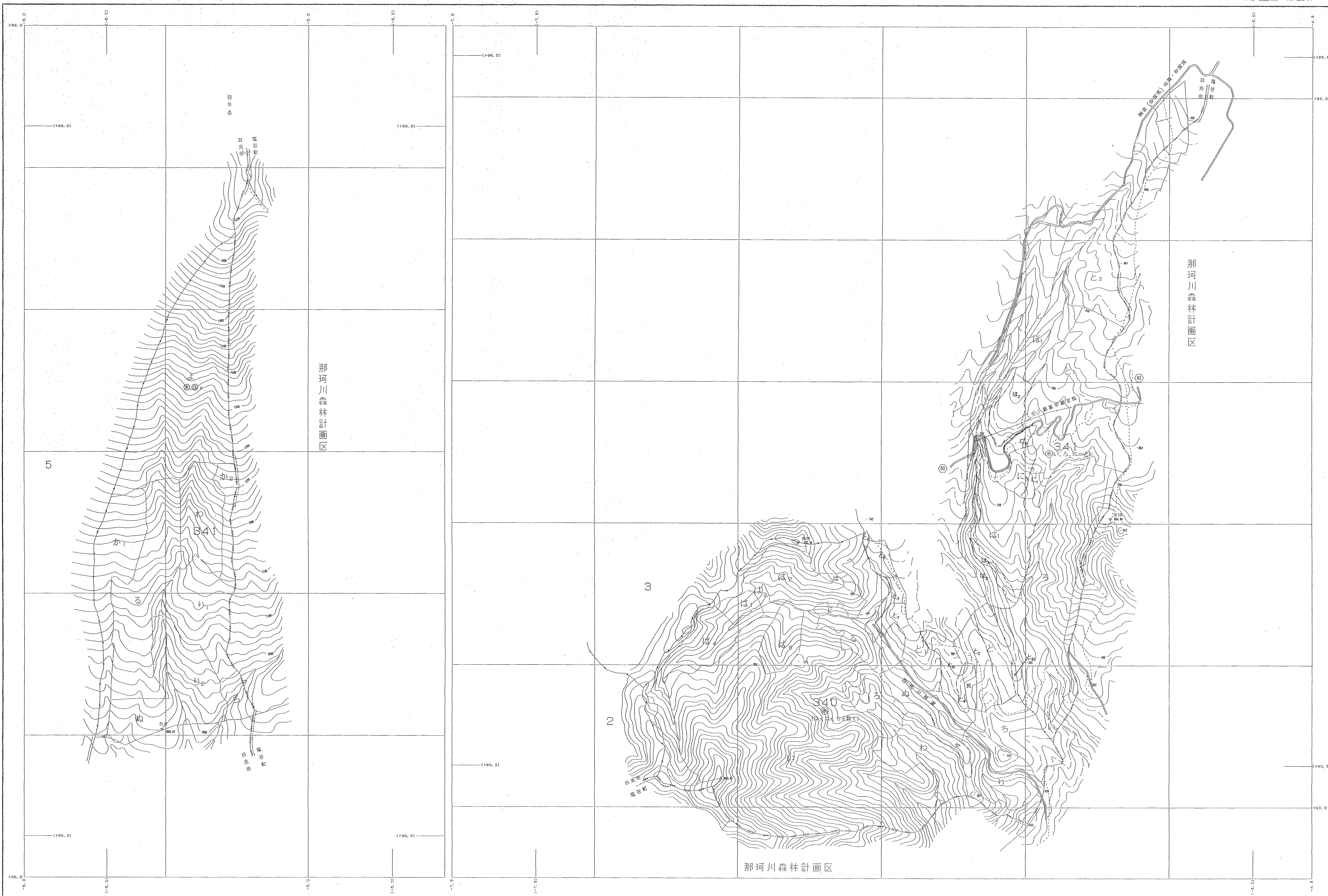


令和五年度第六次樹立

鬼怒川森林計画区

森林計画図・基本図

公共座標 第Ⅱ系



世界測地系は()番
 図例ソフト名 T170209
 図例フォーマット 図例_241 Ver.2.1.1

1:5,000

関東森林管理局 日光森林管理課 藤原担当区

令和五年度第六次樹立

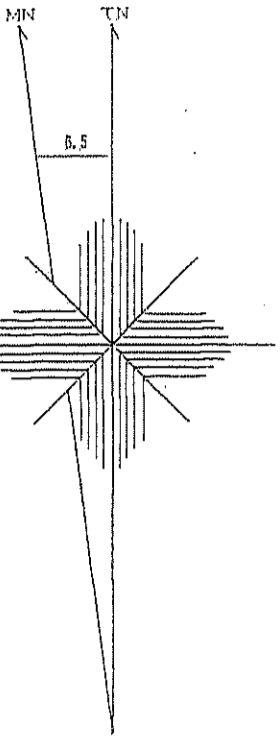
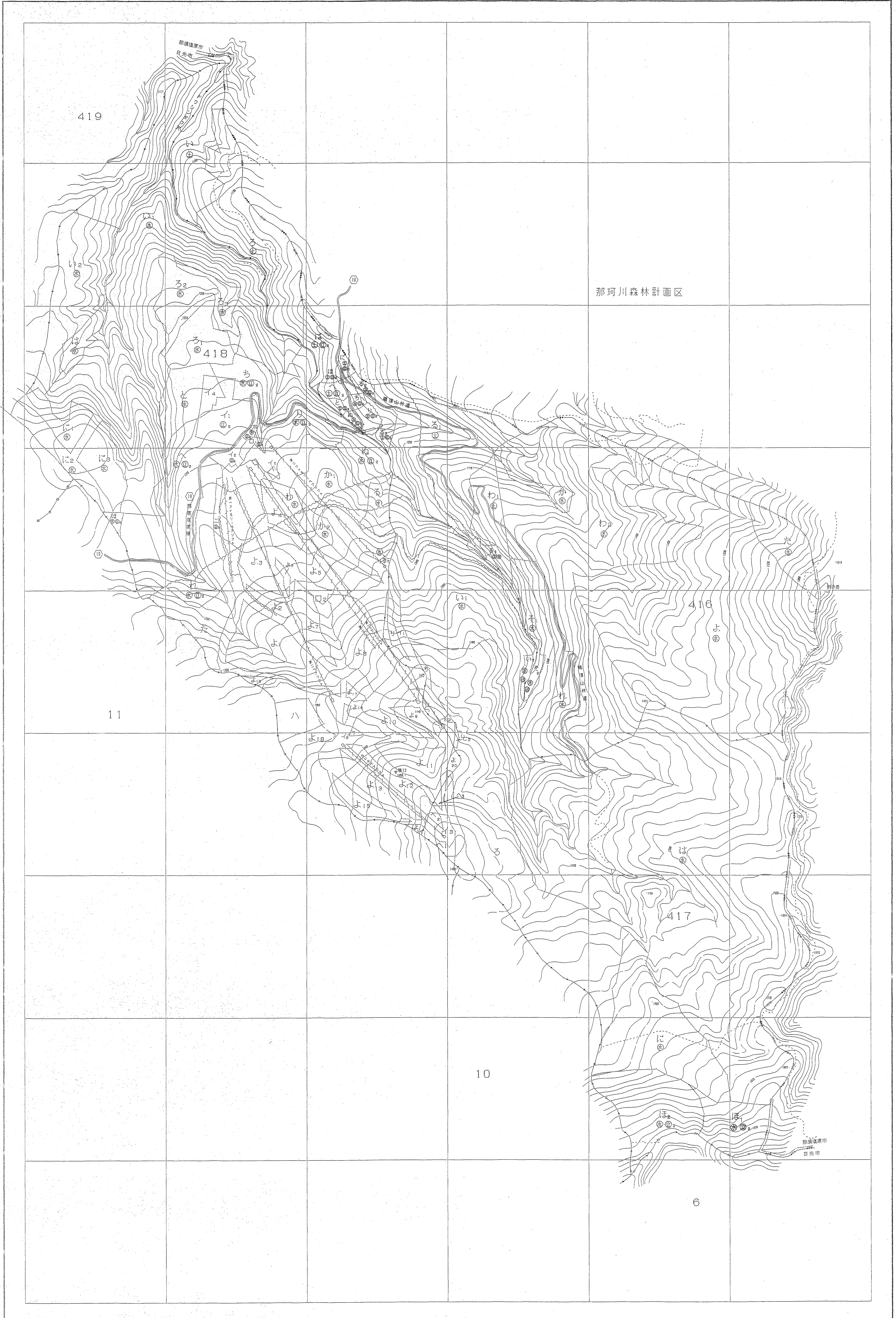
鬼怒川森林計画区

森林計画図・基本図

公共座標 第五系

鬼怒川 126

416~418林班



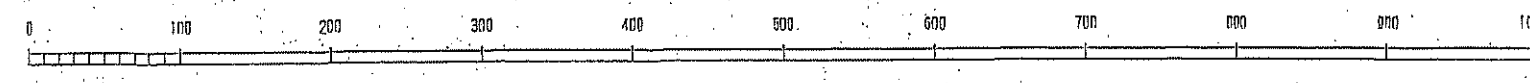
日光森林管理署 川治担当区

416~418林班

鬼怒川 126

図面制作会社 () 製
図面ソフト名 TX72ND
図面フォーマット 図面 Ver. 2.1.1

1:5,000



令和五年度第六次樹立

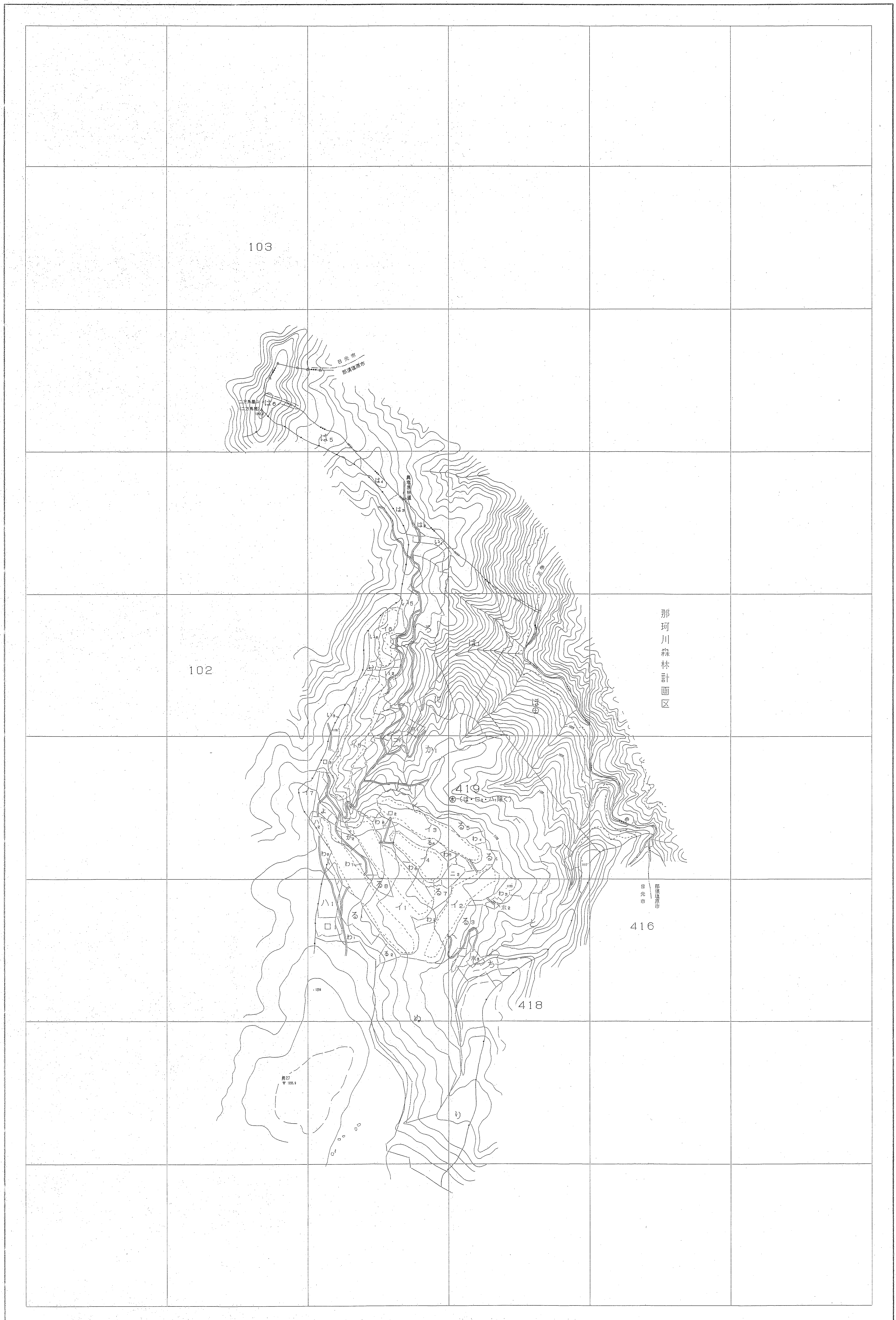
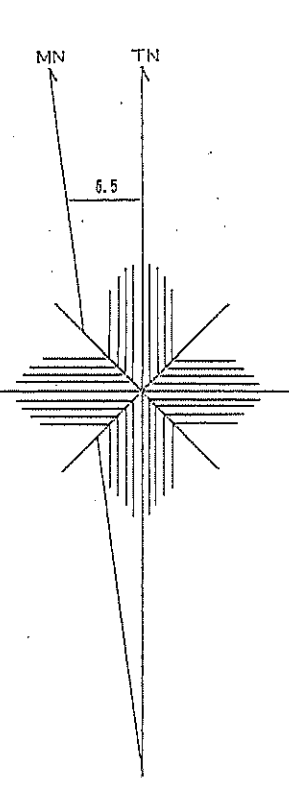
鬼怒川森林計画区

森林計画図・基本図

公共座標 第五系

鬼怒川
127

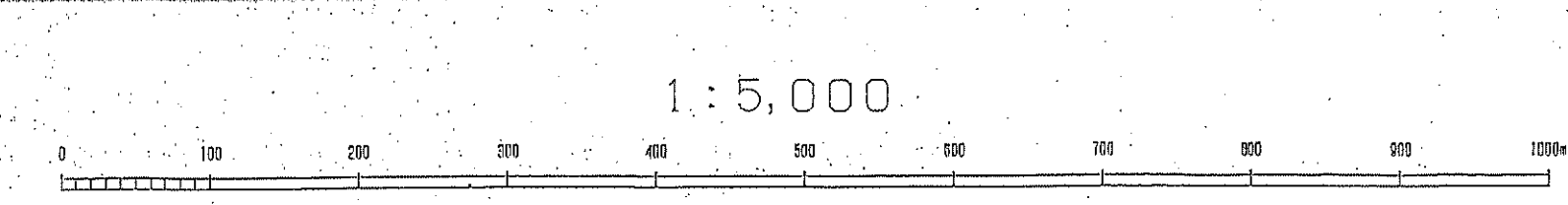
419林班



419林班

鬼怒川
127

製図株式会社 () 製図
図面ソフト名 1172100
図面フォーマット 製図ソフト Ver. 2.1.1



令和五年第六次樹立

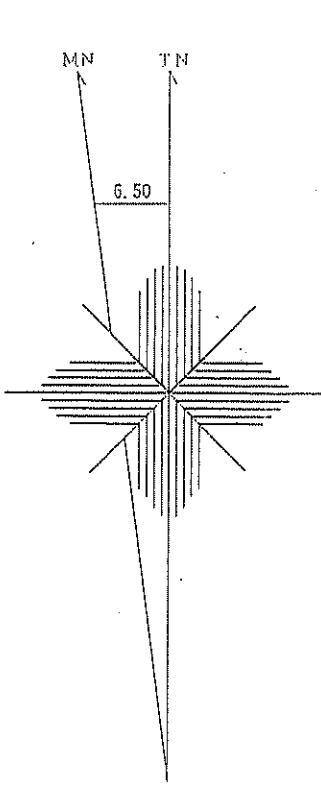
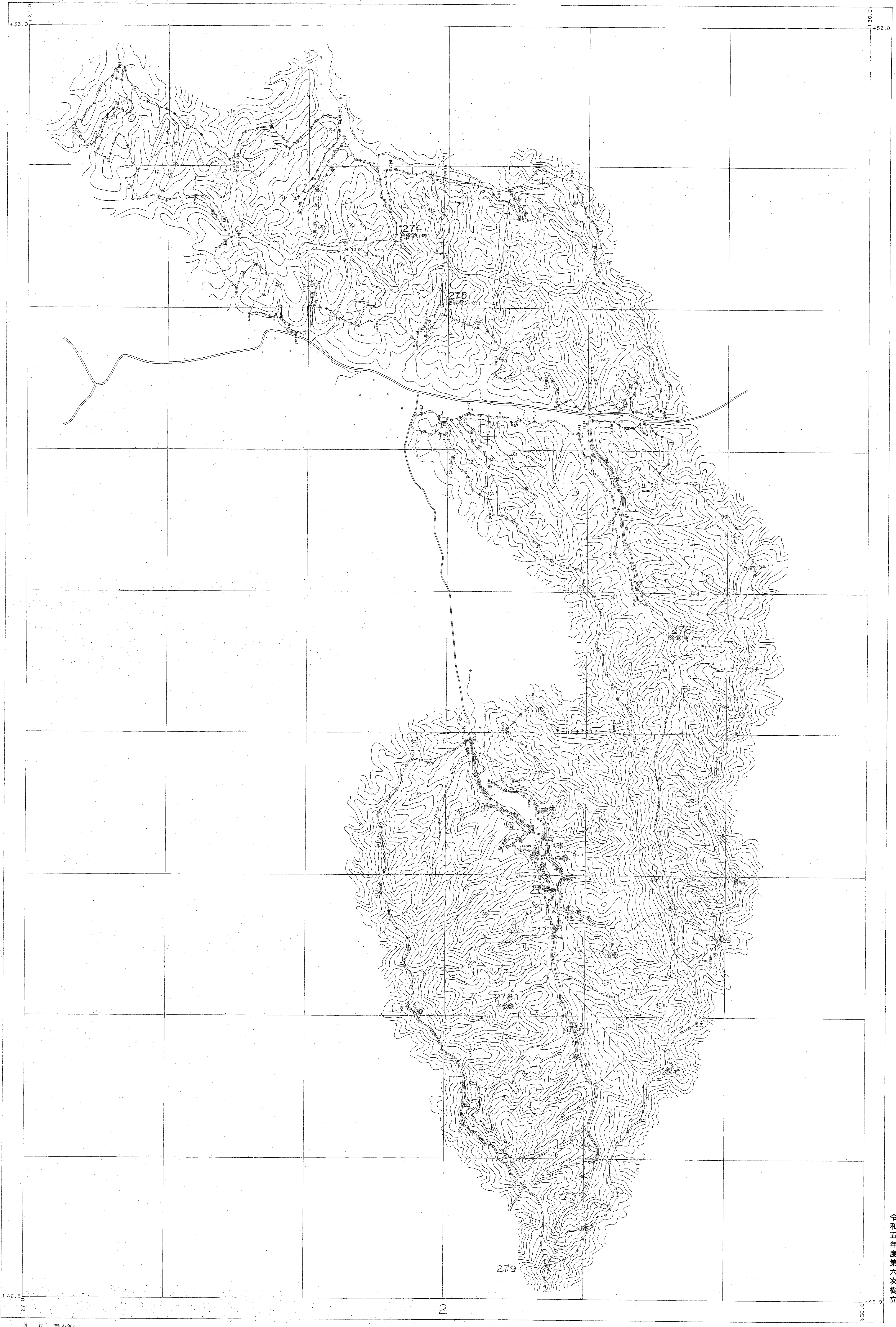
鬼怒川森林計画区

森林計画図・基本図

第IX公共原点

鬼怒川 128

274~278林班

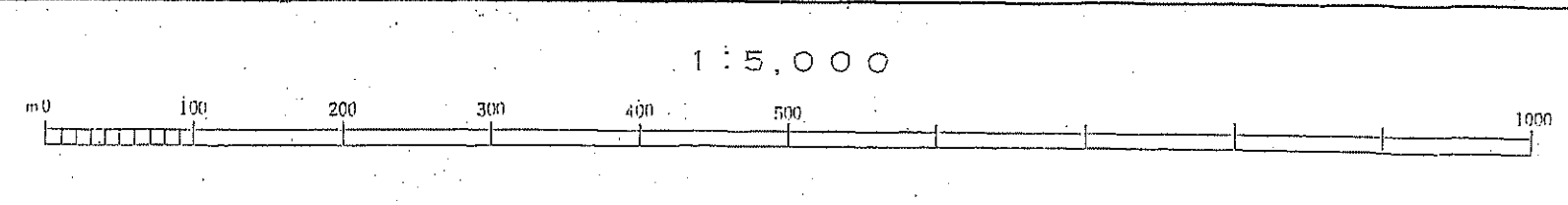


開業森林管理署 日光森林管理署 益子担当区

274~278林班

鬼怒川 128

測図方法	昭和42年2月
測図化方法	標高図化法
使用年表	昭和35年2月撮影(山-207)
1	2.4 5-7
2	C 5-6
3	C



令和五年度第六次樹立



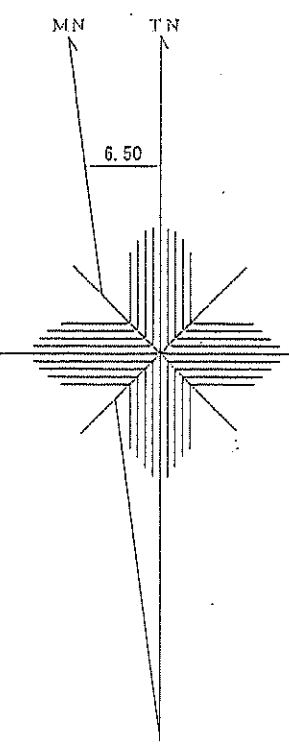
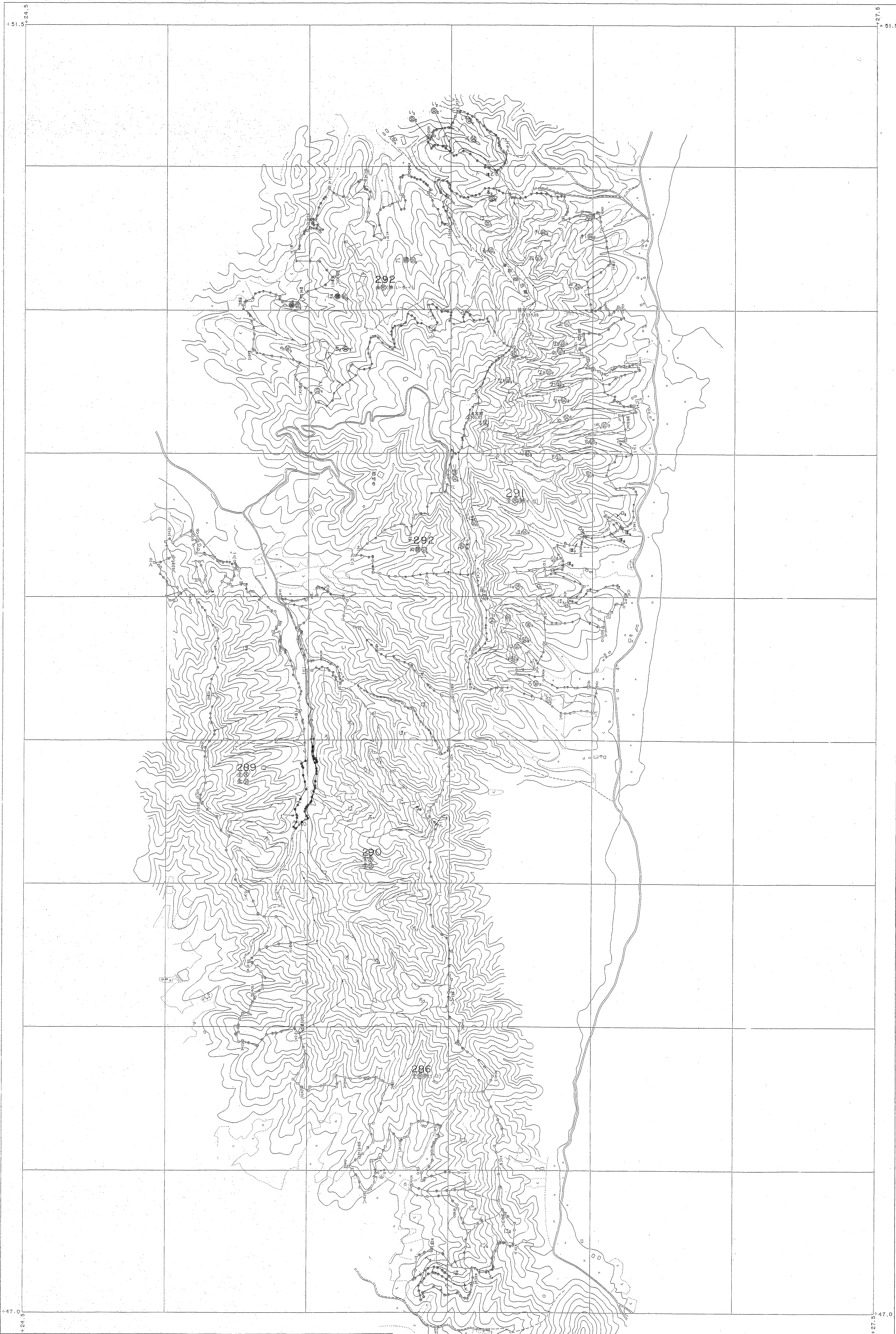
測 図 昭和42年2月
 図化方法 縮刷図化
 使用写真 昭和36年2月撮影 (山-207)
 1. C5 4-5
 2. C6 3-6
 3. C

1:5,000
 0 100 200 300 400 500 600 700 800 900 1000

鬼怒川森林計画区

森林計画図・基本図

第IX公共原点



鬼怒川 130
286・289～292林班

令和五年度第六次樹立

関東森林管理局 日光森林管理署 益子地区

286・289～292林班

鬼怒川 130

測 定 昭和42年2月
 図化方法 標高図化法
 撮影機材 電機1955年2月撮影(山-207)
 使用写真 1. CS 2-4
 2. C1
 3. C

