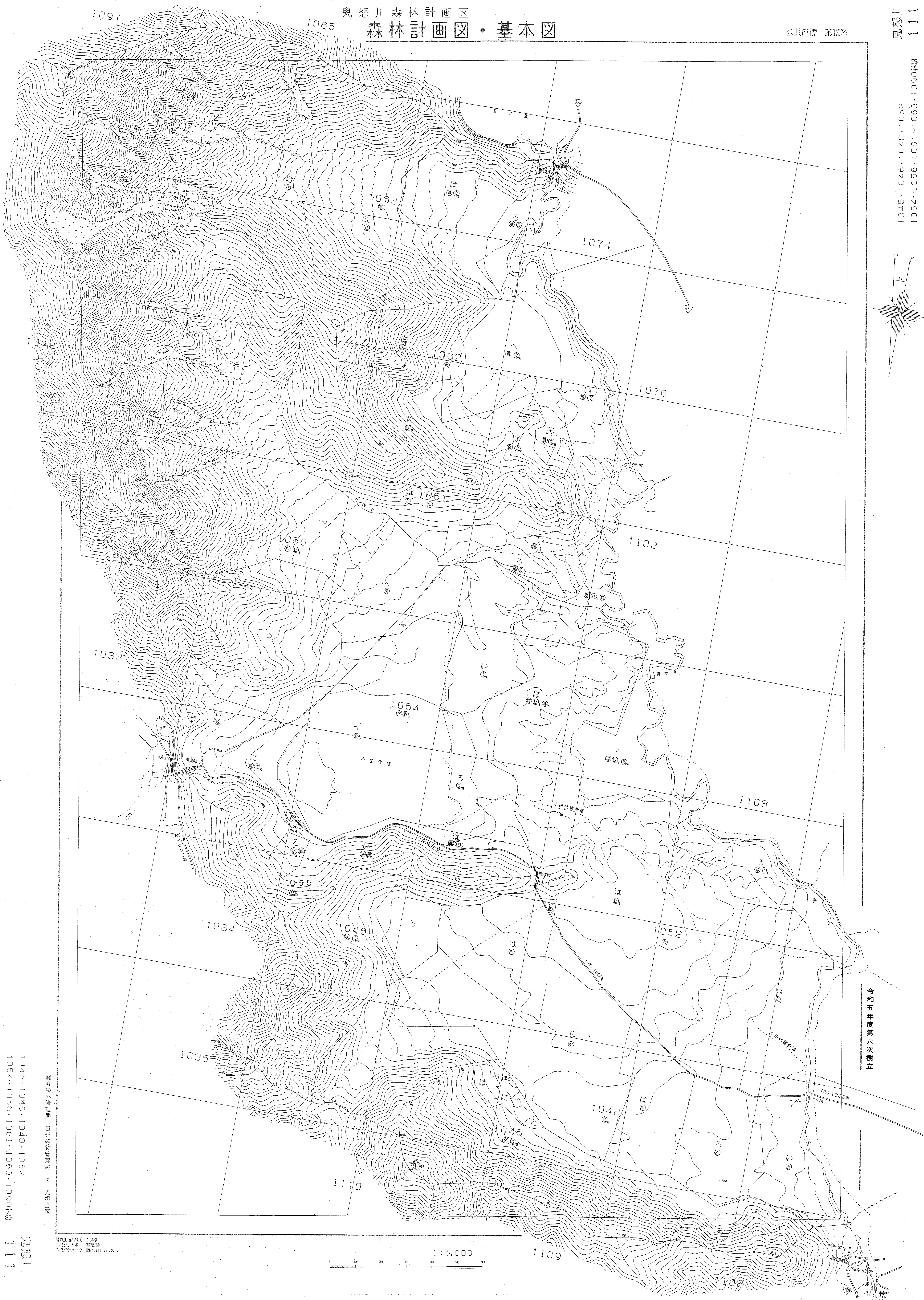


鬼怒川森林計画区  
森林計画図・基本図

公共座標 第Ⅰ系

鬼怒川 111  
1045・1046・1048・1052  
1054～1056・1061～1063・1090林班



1045・1046・1048・1052  
1054～1056・1061～1063・1090林班

鬼怒川 111

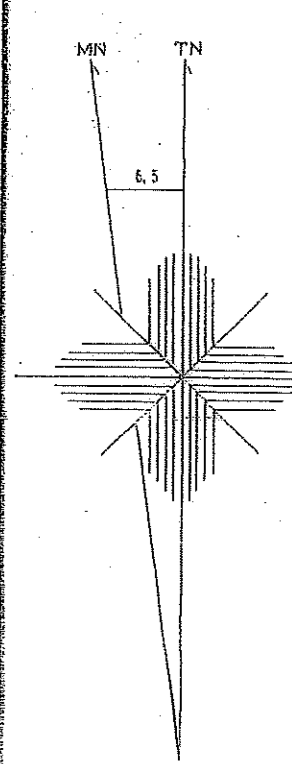
図面森林管理署 日光森林管理署 日光森林管理署

図面作成日 令和5年11月20日  
図面作成者 〇〇〇〇〇  
図面作成ソフト Ver. 2.1.1

令和5年度第六次樹立

# 森林計画図・基本図

## 鬼怒川森林計画区

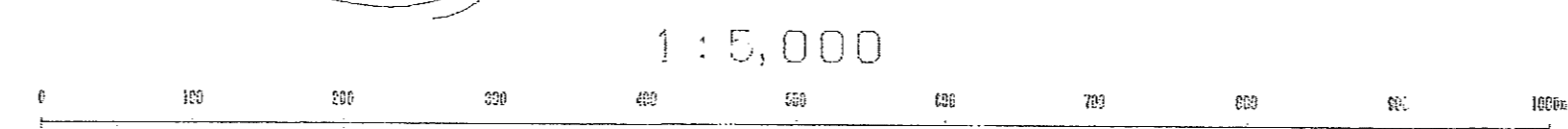
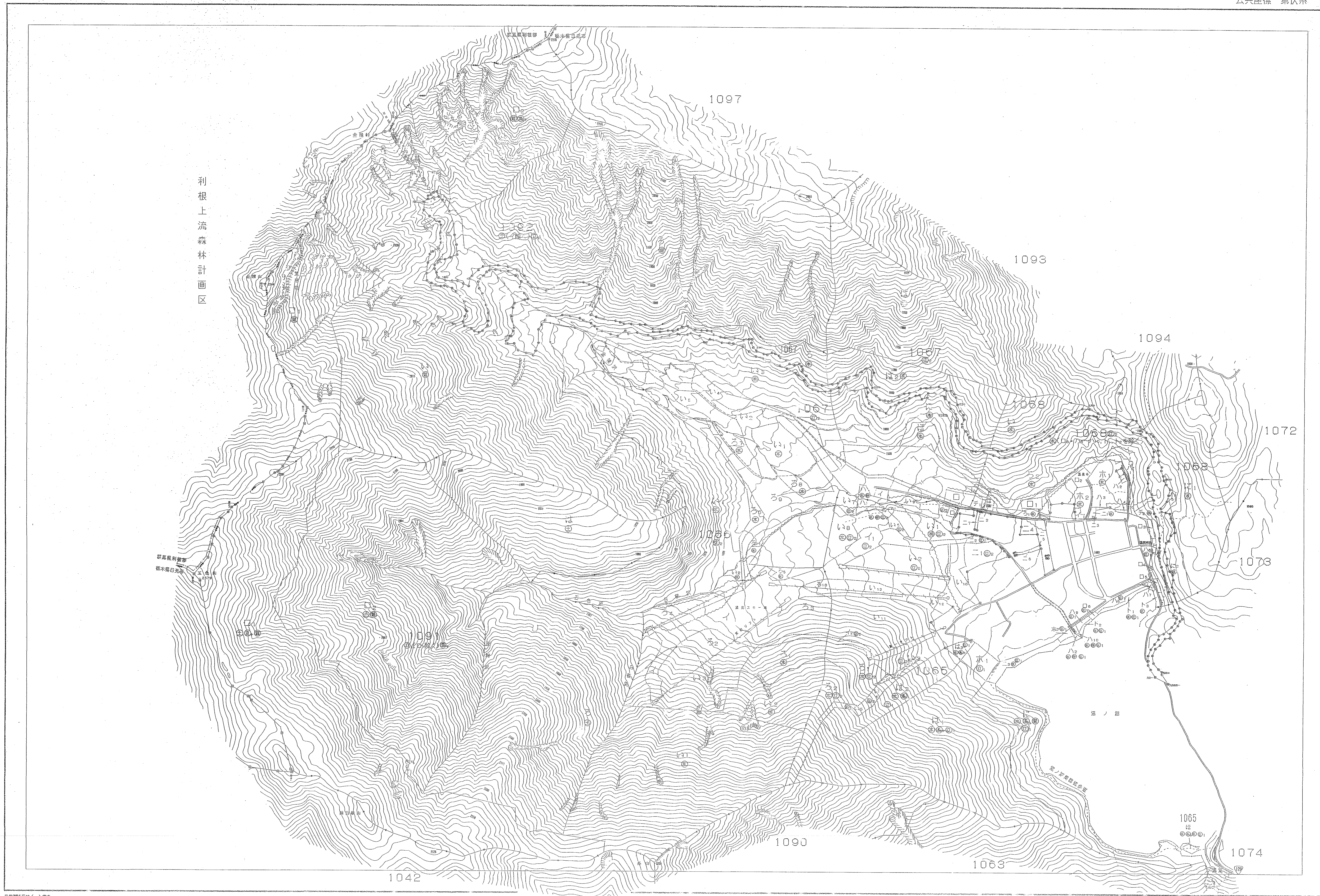


令和五年度第六次樹立

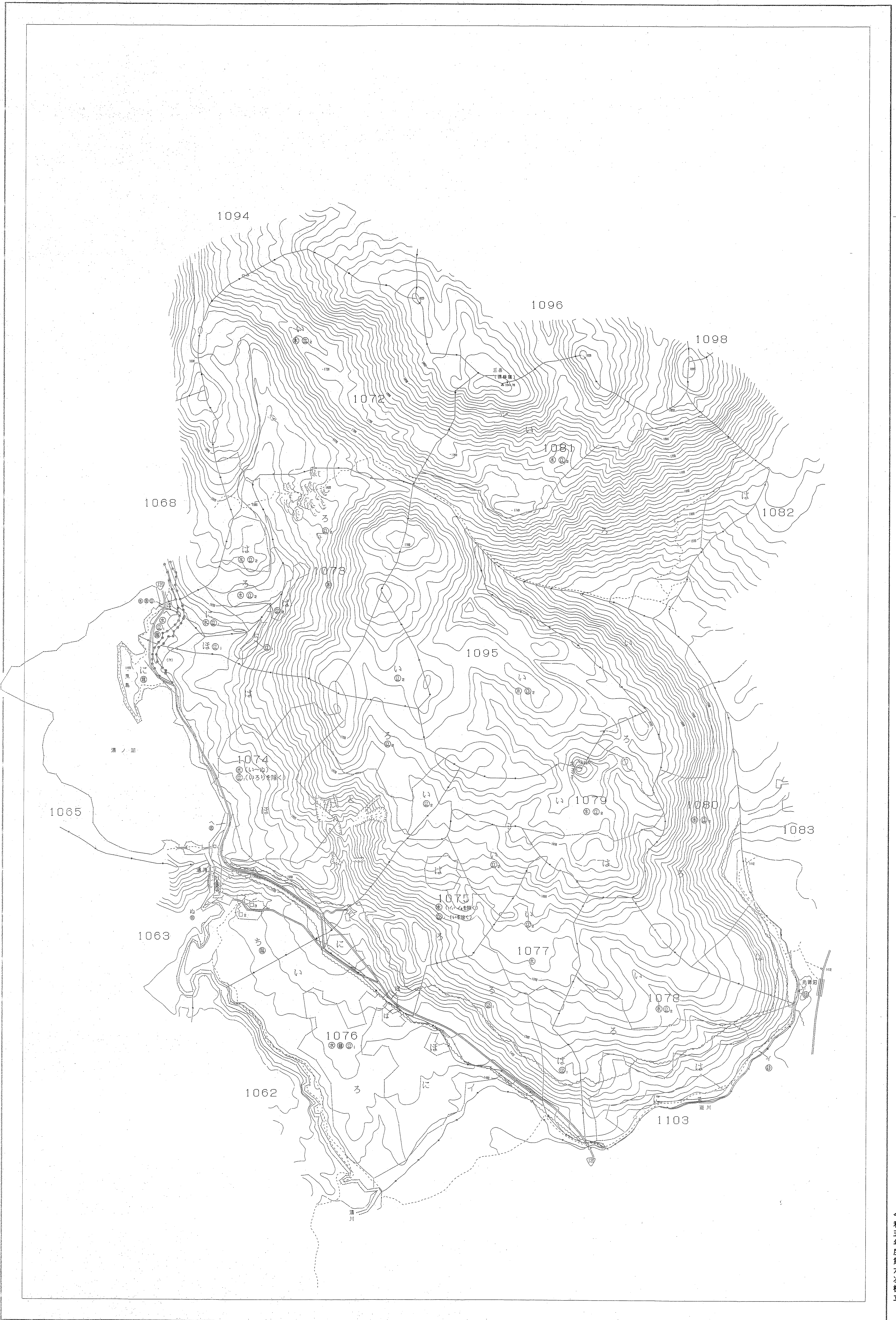
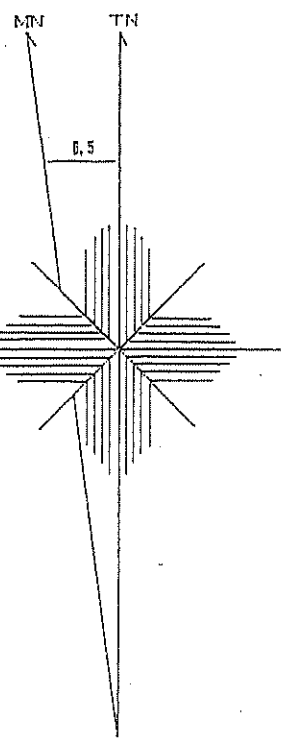
鬼怒川  
112

1065~1068・1091・1092林班

日光森林管理局 日光森林管理室 奥日光担当区



世界測図局 ( ) 製  
 変換ソフト名 TRT240  
 変換バージョン 000.000 Ver.2.1.1



日光森林管理署 奥日光担当区 鬼怒川森林計画区 1072~1081・1095林班

1072~1081・1095林班

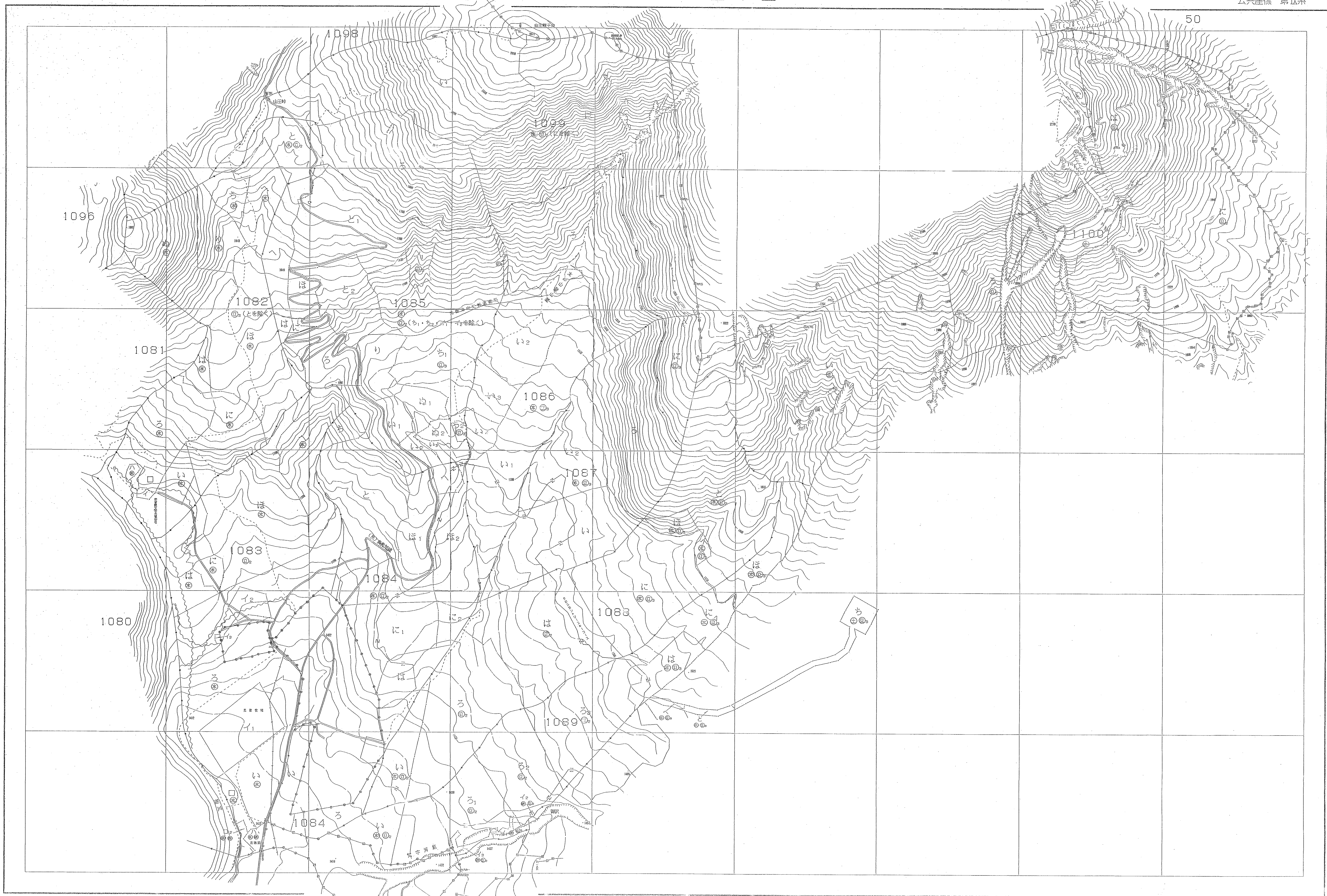
鬼怒川 113

図例  
① 境界線  
② 林道  
③ 水路  
④ 境界点  
⑤ 境界線  
⑥ 境界線  
⑦ 境界線  
⑧ 境界線  
⑨ 境界線  
⑩ 境界線  
⑪ 境界線  
⑫ 境界線  
⑬ 境界線  
⑭ 境界線  
⑮ 境界線  
⑯ 境界線  
⑰ 境界線  
⑱ 境界線  
⑲ 境界線  
⑳ 境界線  
㉑ 境界線  
㉒ 境界線  
㉓ 境界線  
㉔ 境界線  
㉕ 境界線  
㉖ 境界線  
㉗ 境界線  
㉘ 境界線  
㉙ 境界線  
㉚ 境界線  
㉛ 境界線  
㉜ 境界線  
㉝ 境界線  
㉞ 境界線  
㉟ 境界線  
㊱ 境界線  
㊲ 境界線  
㊳ 境界線  
㊴ 境界線  
㊵ 境界線  
㊶ 境界線  
㊷ 境界線  
㊸ 境界線  
㊹ 境界線  
㊺ 境界線  
㊻ 境界線  
㊼ 境界線  
㊽ 境界線  
㊾ 境界線  
㊿ 境界線  
0 10 20 30 40 50 60 70 80 90 100 110 120 130 140 150 160 170 180 190 200 210 220 230 240 250 260 270 280 290 300 310 320 330 340 350 360 370 380 390 400 410 420 430 440 450 460 470 480 490 500 510 520 530 540 550 560 570 580 590 600 610 620 630 640 650 660 670 680 690 700 710 720 730 740 750 760 770 780 790 800 810 820 830 840 850 860 870 880 890 900 910 920 930 940 950 960 970 980 990 1000

1:5,000

鬼怒川森林計画区

森林計画図・基本図



世帯別地籍図 ( ) 表示  
 図面ソフト名 T12140  
 図面フォーマット 図面 Ver. 2.1.1

1102

1:5,000

(長) 図面単位

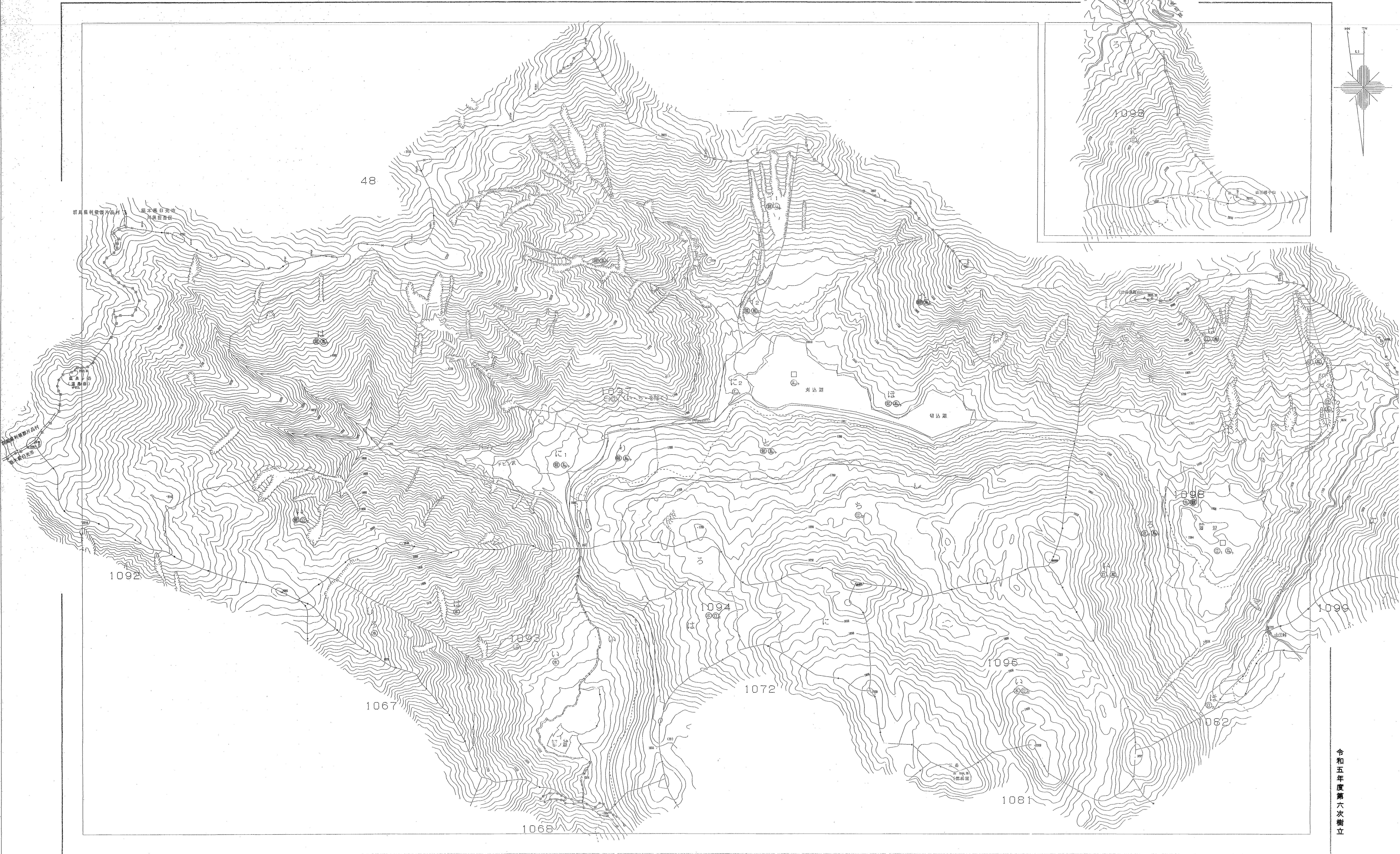
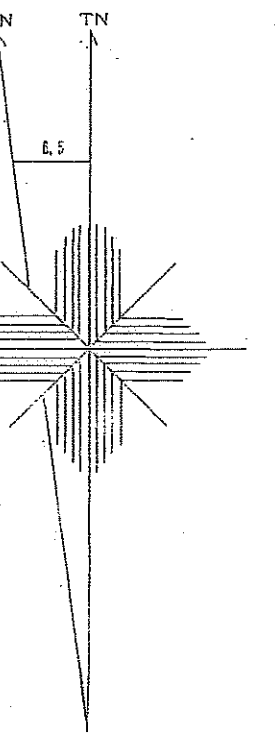
関東森林管理局 日光森林管理署 奥日光担当区

令和五年度第六次樹立

森林計画図・基本図

鬼怒川森林計画区

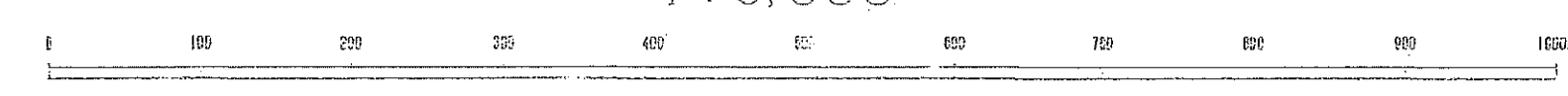
公共座標 露区系



令和五年度第六次樹立

関東森林管理局 日光森林管理署 奥日光担当区

1:5,000

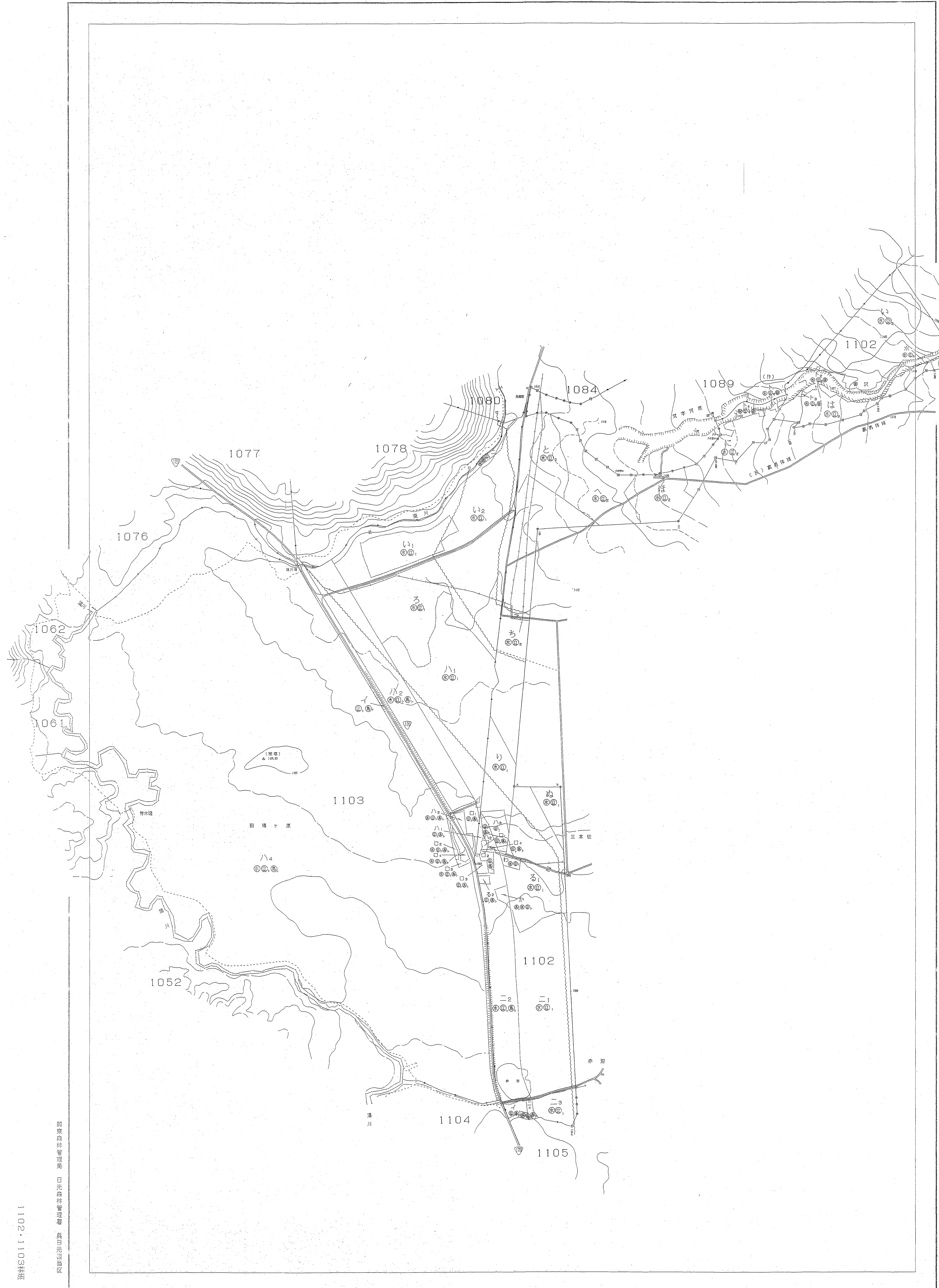
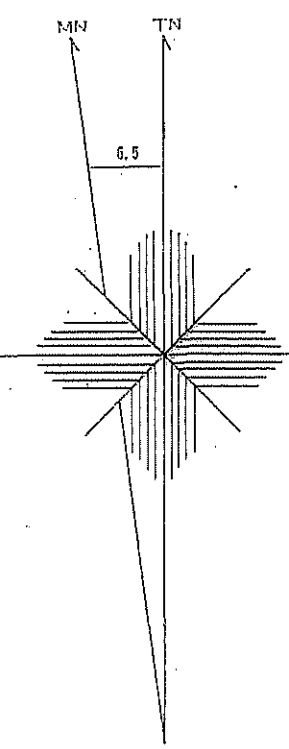


1093・1094・1096~1098林班

鬼怒川 115

鬼怒川 115  
1093・1094・1096~1098林班

印刷縮尺( ) 倍  
製図ソフト名 TETRAD  
製図パラメータ 図紙 A3 Ver. 2.1.1



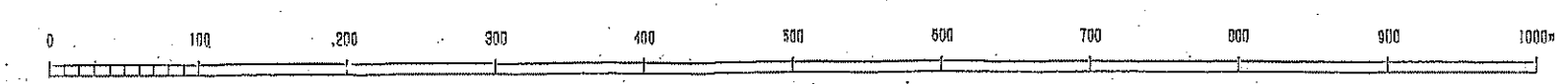
関東森林管理署 日光森林管理課 奥日光担当区 鬼怒川森林計画区

1102・1103林班

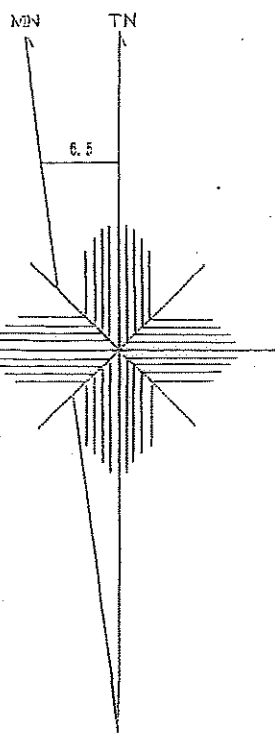
鬼怒川 116

図例  
国土地院 国土院 2.1.1  
2011年10月

1:5,000

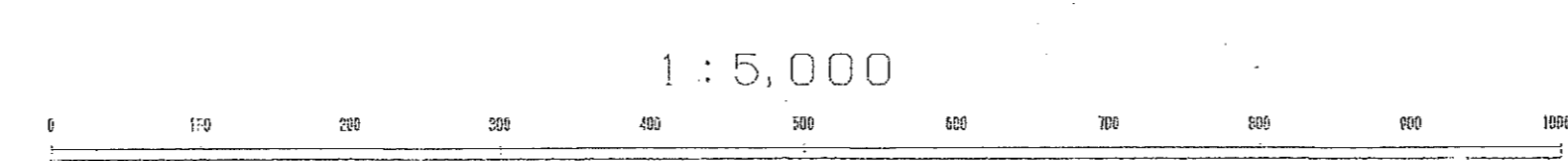


令和五年度第六次樹立



令和五年度第六次樹立

世界測地院 ( ) 製  
 国土地院 監製  
 地理院 監製  
 地理院 監製  
 地理院 監製



関東森林管理局 日光森林管理署 日光担当区

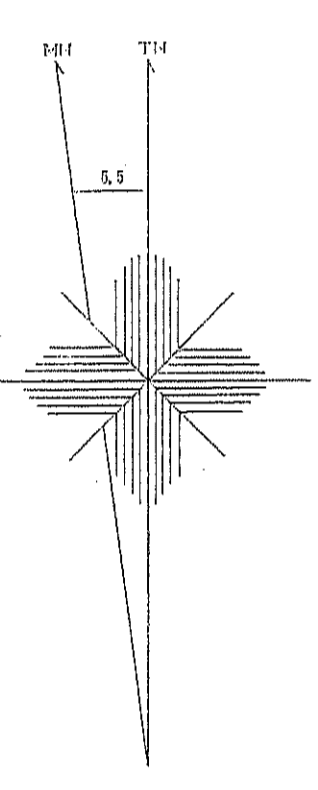
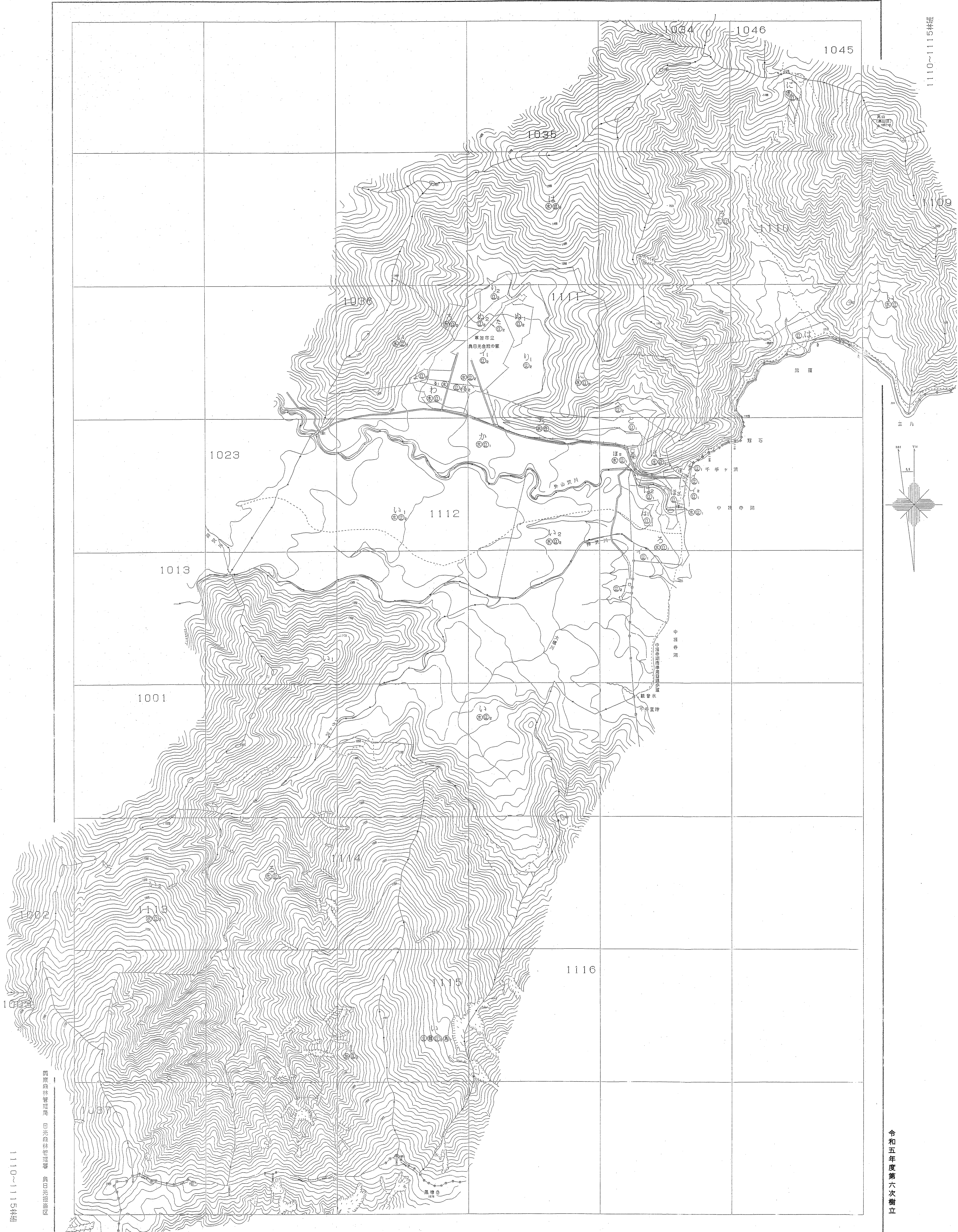
鬼怒川森林計画区

森林計画図・基本図

公共座標 第Ⅰ系

鬼怒川 118

1110~1115林班



日光森林管理署 奥日光担当区 鬼怒川森林計画区  
1110~1115林班

鬼怒川 118

資料提供元は( )署名  
図面ソフト名 111210  
図面作成ソフト 図説 Ver. 2.1.1

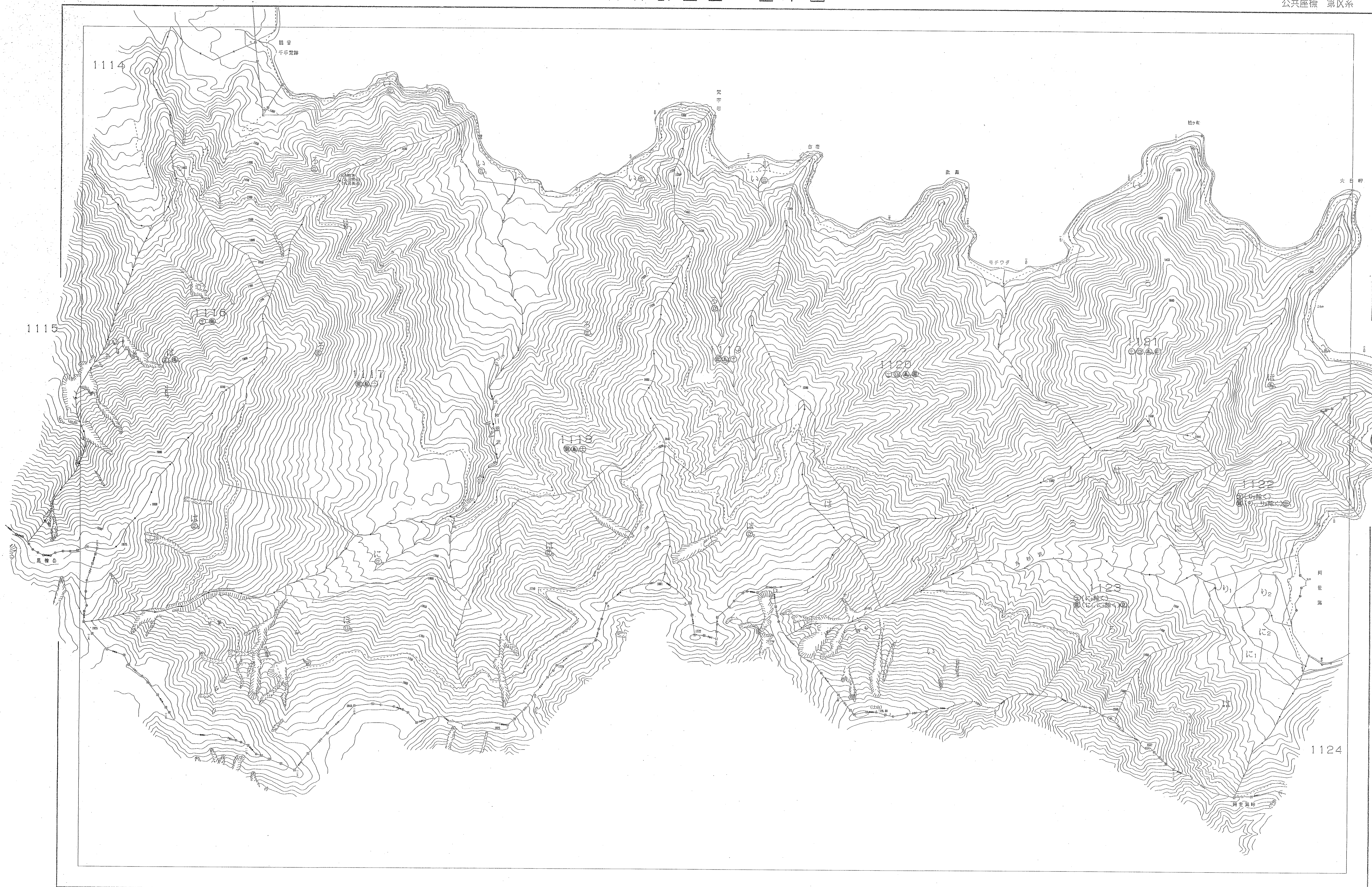
1:5,000

令和五年度第六次樹立



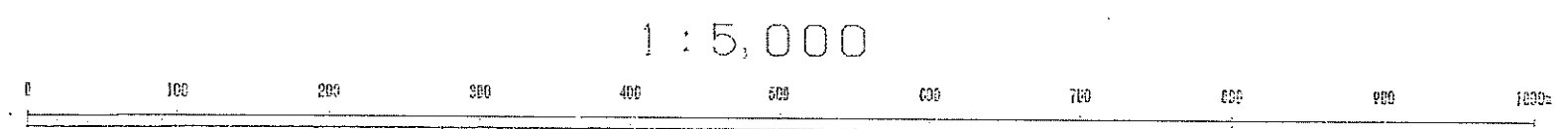
鬼怒川森林計画区

森林計画図・基本図



令和五年度第六次樹立

地形図地籍図( )を以て  
製図ソフトを 777220  
変換パラメータ 図紙: 947 Ver. 2.1.1

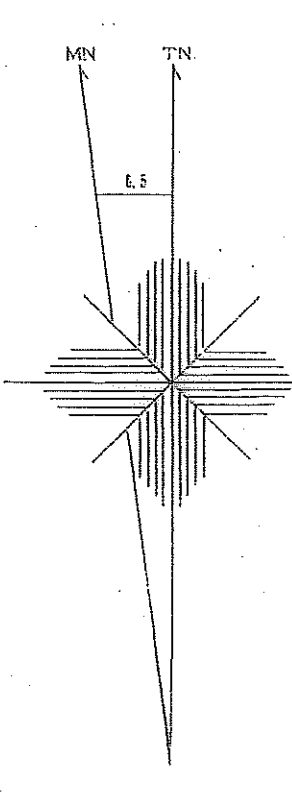
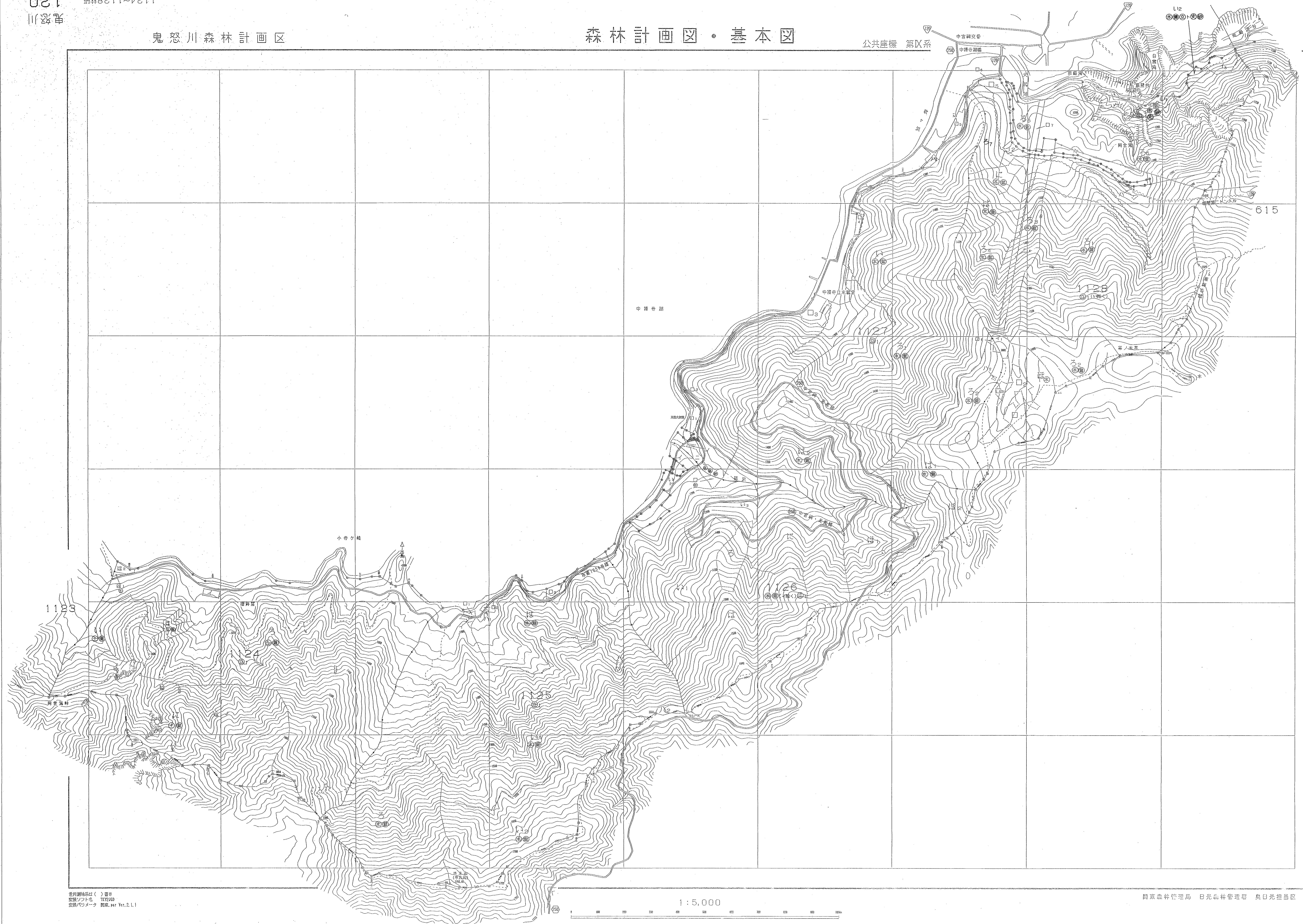


関東森林管理局 日光森林管理署 奥日光担当区

鬼怒川森林計画区

森林計画図・基本図

公共座標 第Ⅰ系



資料提供元 ( ) 国  
 図例ソフト名 TTY2700  
 図例バリエーション 006. ver. 2.1.1

1:5,000

関東森林管理局 日光森林管理署 奥日光担当区

令和五年度第六次樹立