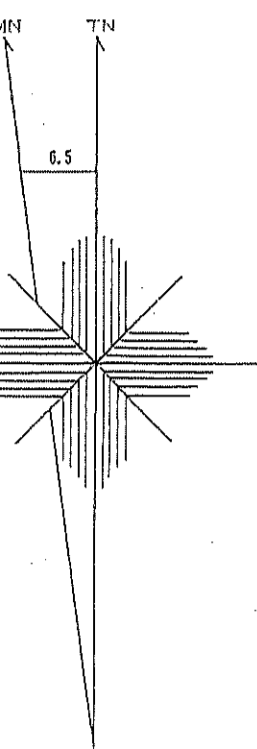
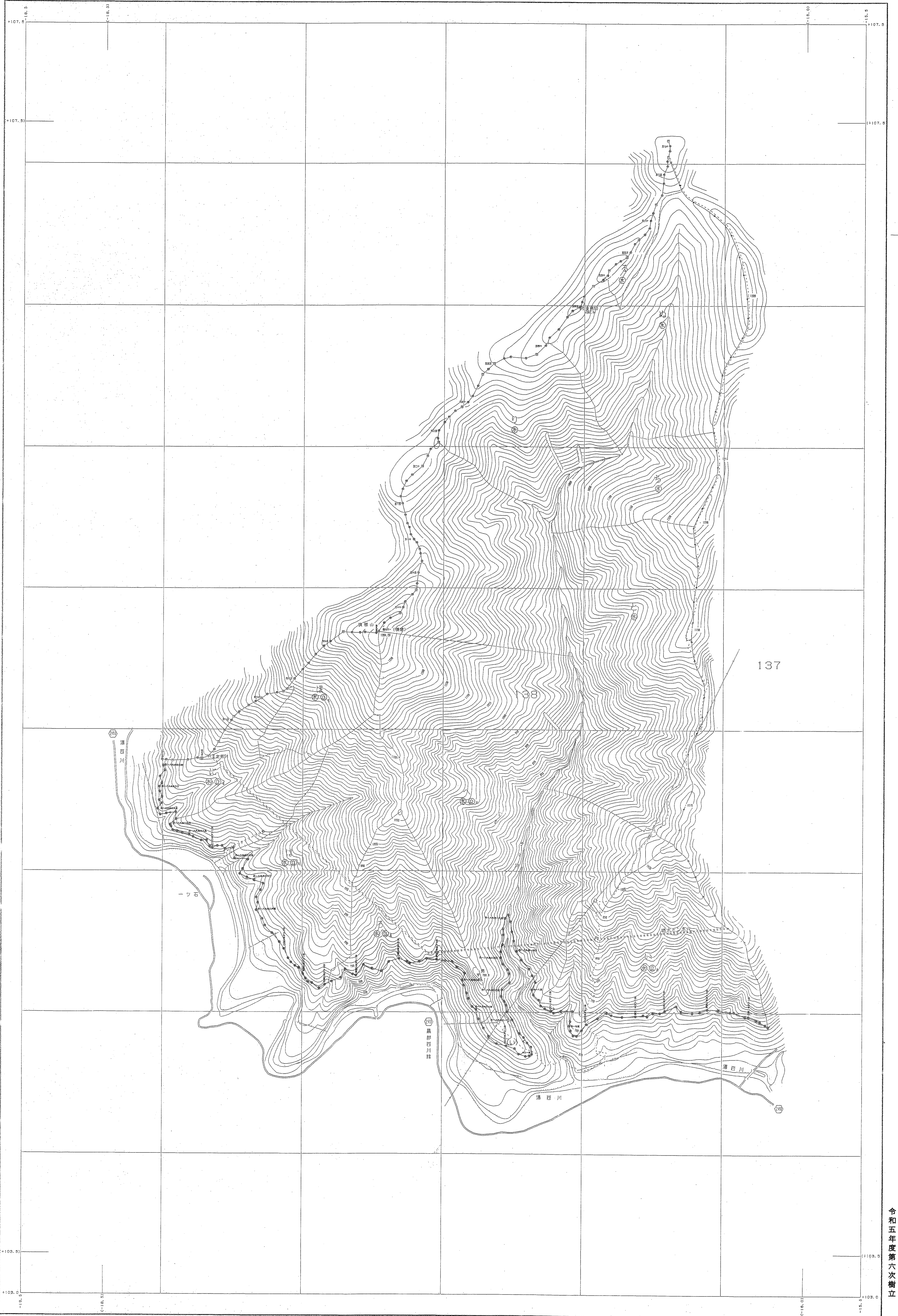


鬼怒川森林計画区

森林計画図・基本図

公共座標 第五系

鬼怒川
101
138林班

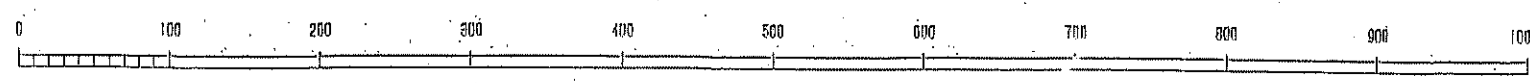


138林班
鬼怒川
101

関東森林管理署 日光森林管理区 川治担当区

資料提供所は () 記載
図例ソフト名 T12100
図例ソフトバージョン 開発日 Ver. 2.1.1

1:5,000



令和五年度第六次樹立

鬼怒川森林計画区

森林計画図・基本図

公共座標 第五系



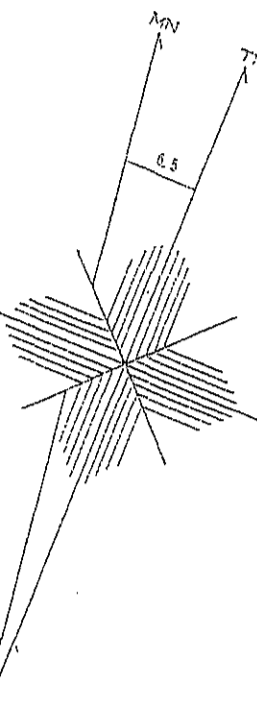
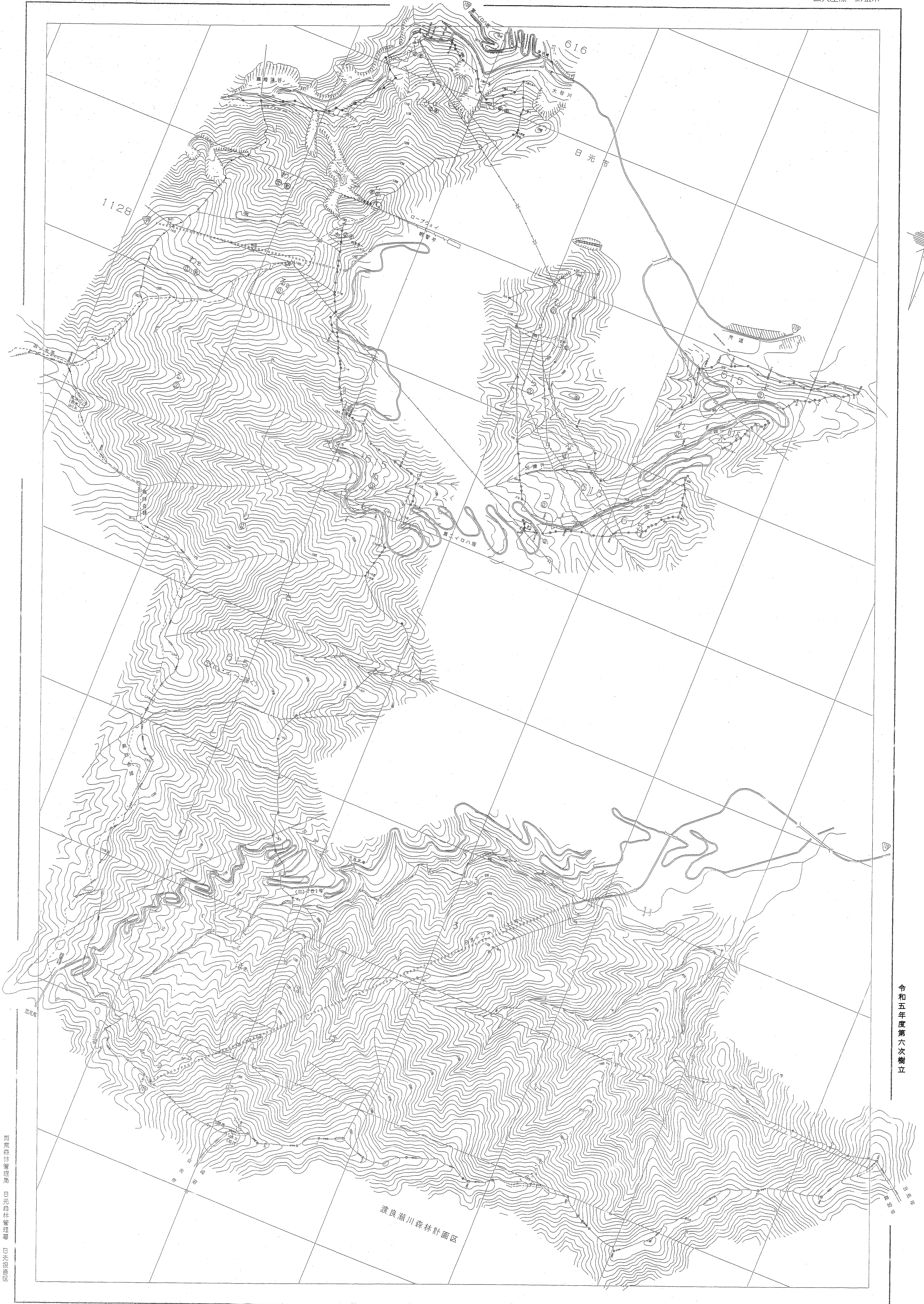
世界測地系() 国産
製図ソフト名: TKT240
製図PCメータ: 国産, Ver. 2.1.1

1:5,000

関東森林管理局 日光森林管理区 日光担当区

令和五年度第六次樹立

渡良瀬川森林計画区



令和五年度第六次樹立

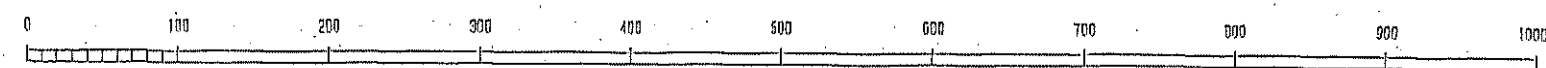
日光森林管理署 日光担当区 鬼怒川 103
615林班

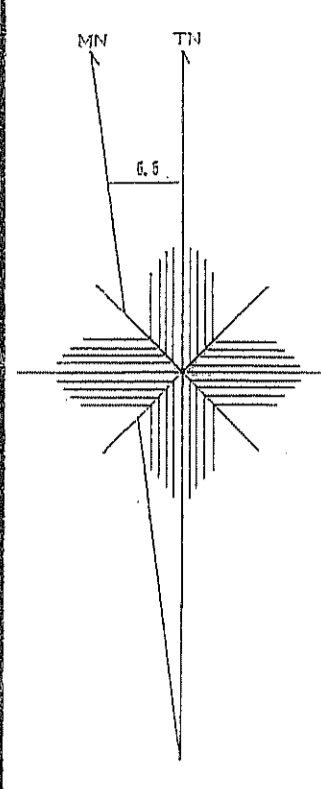
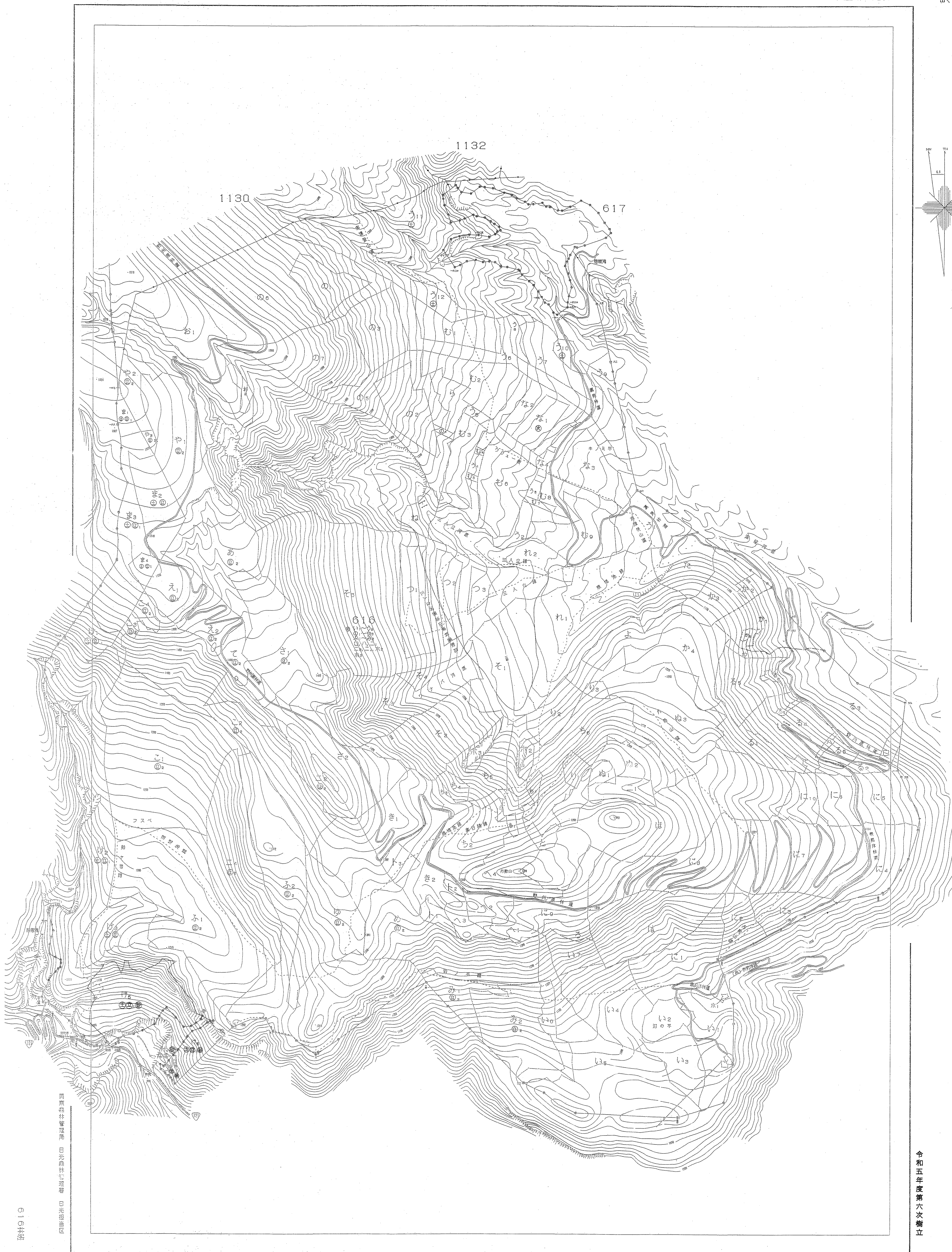
615林班

鬼怒川 103

図面制作ソフト: 国土院 国土院 国土院
図面制作ソフト: 国土院 国土院 国土院
図面制作ソフト: 国土院 国土院 国土院

1:5,000





日光森林管理署 日光担当区 鬼怒川 104
616林班

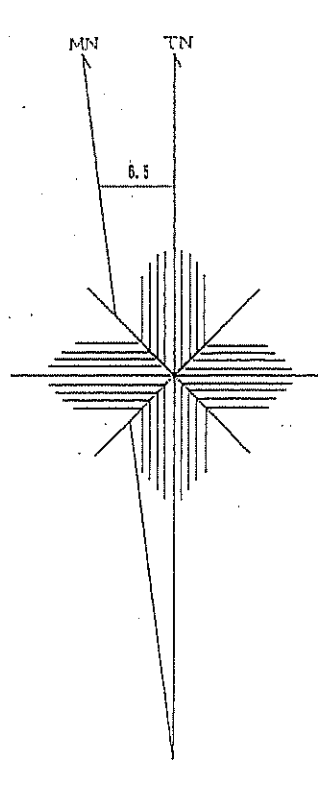
616林班

鬼怒川 104

図面縮尺 1:5,000
図面縮尺 1:5,000
図面縮尺 1:5,000

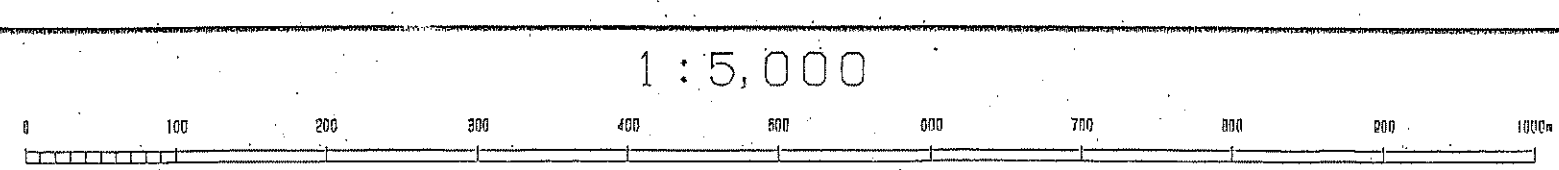
1:5,000

令和五年度第六次補立

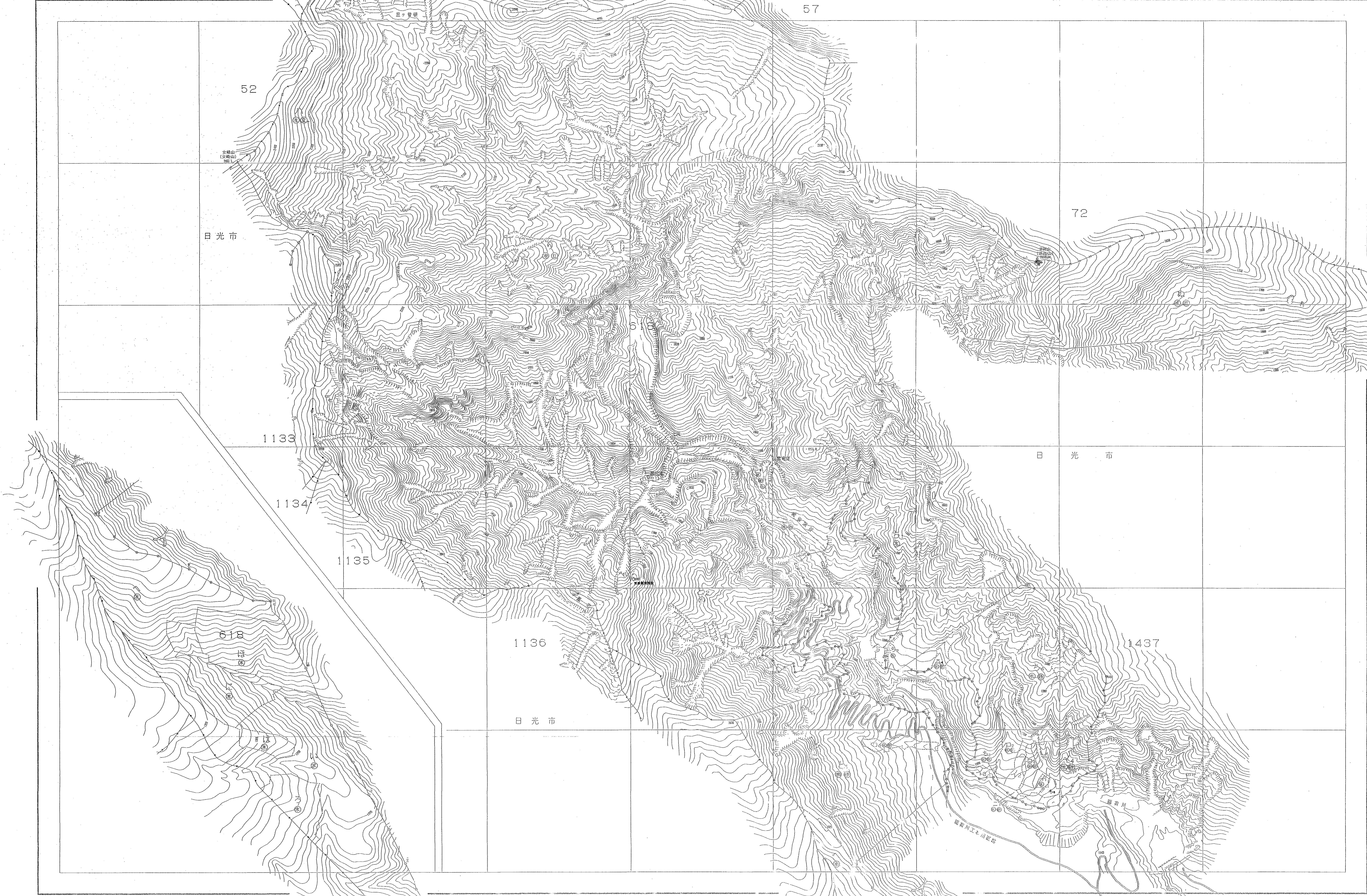
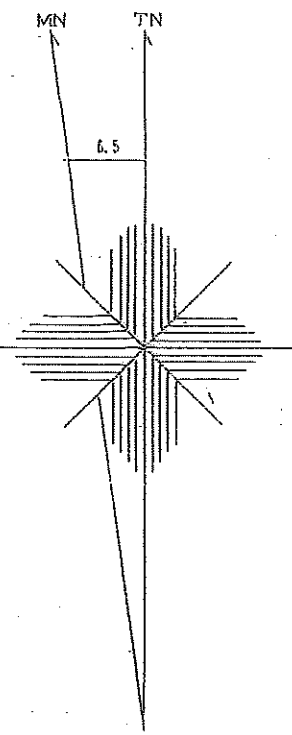


617林班
鬼怒川
105

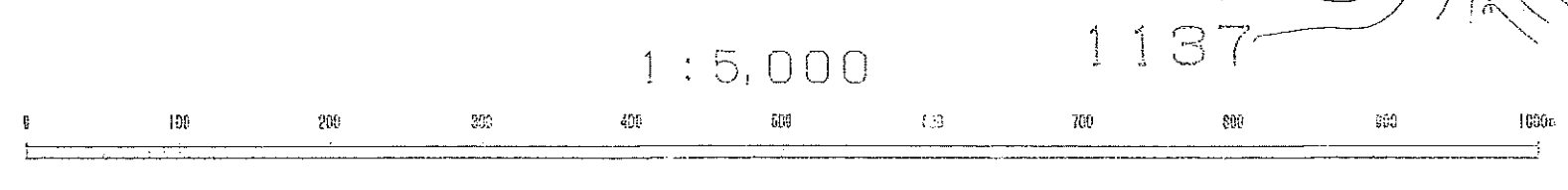
図面作成者 () 署名
図面ソフト名 TOK2JPG
図面ソフトバージョン 2005/10/19 図面 No. 2.1.1



令和五年度第六次樹立

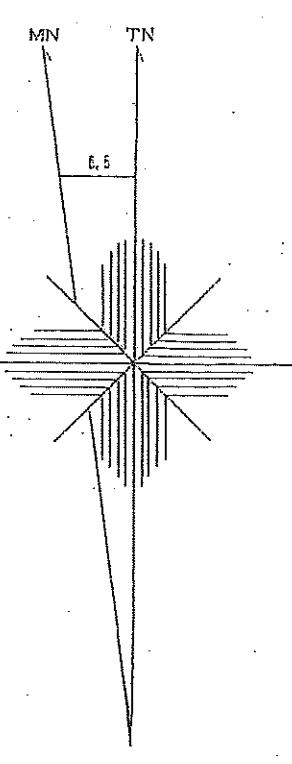


世界測図社 (C) 2018
図例ソフト名 TR0208
図例バージョン 図例_H17 Ver.2.1.1



国営森林管理局 日光森林管理署 日光担当区

令和五年度第六次樹立



利根上流森林計画区

世界測地院 () 縮尺
図解ソフト名 TET240
図解パラメータ 図解ソフト Ver. 2.1.1

1:5,000



関東森林管理局 日光森林管理署 奥日光担当区

1001~1003・1009・1012・1013・1037・1038林班

令和五年度第六次樹立

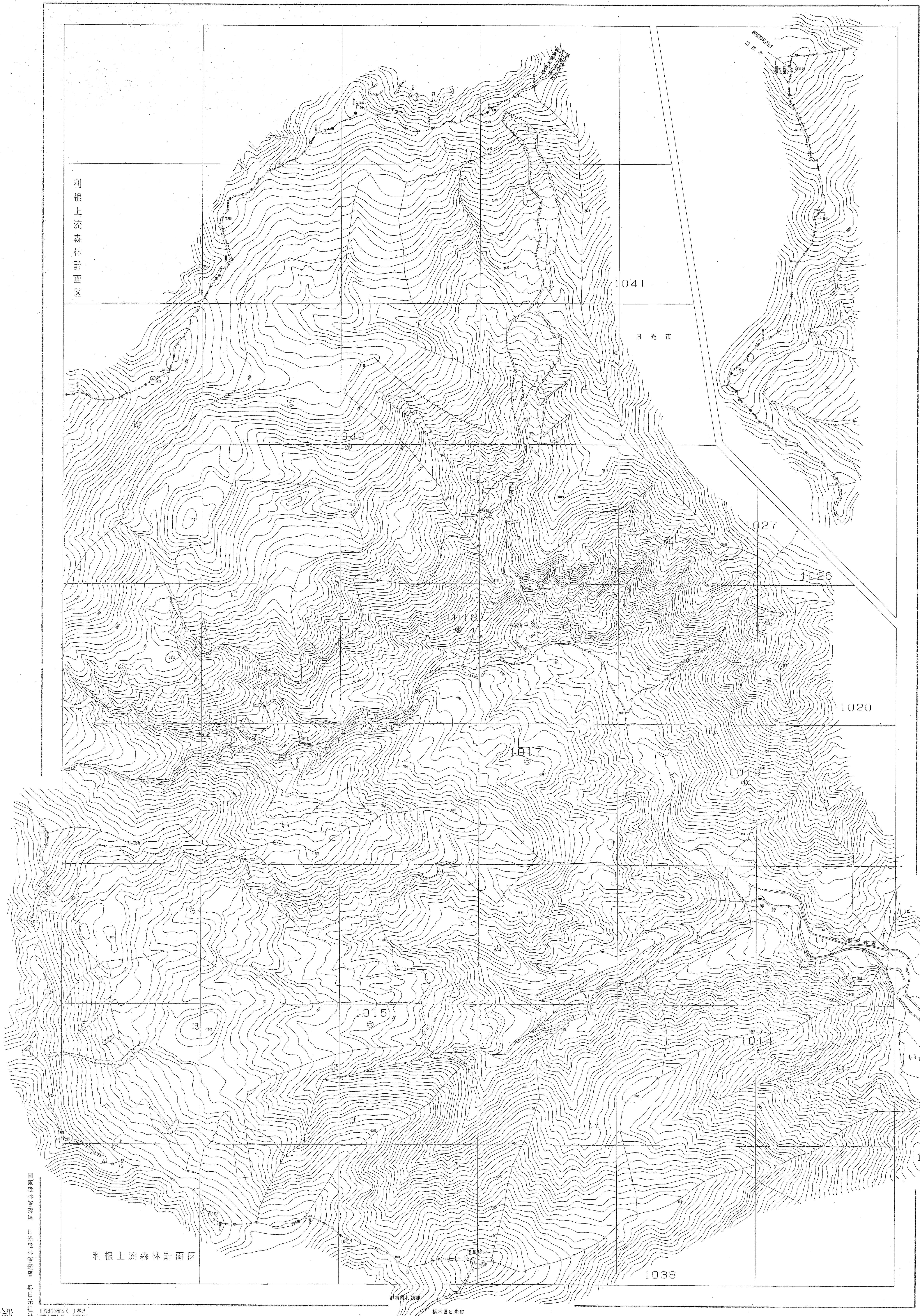
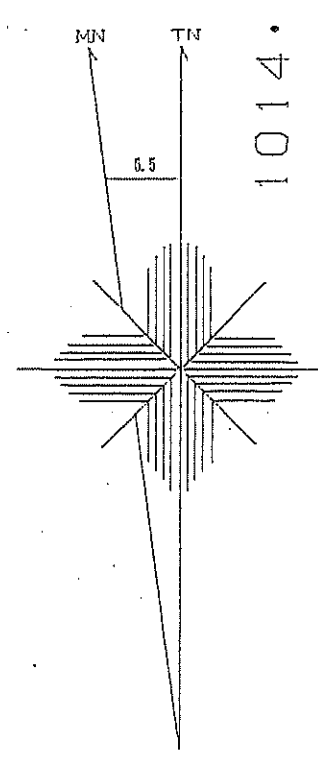
鬼怒川森林計画区

森林計画図・基本図

公共座標 第五系

鬼怒川 108

1014・1015・1017～1019・1040林班



1014・1015・1017～1019・1040林班

鬼怒川 108

国土地理院 国土地理院 国土院 国土院 国土院

国土地理院 () 国土地理院
国土地理院 国土地理院
国土地理院 Ver. 2.1.1

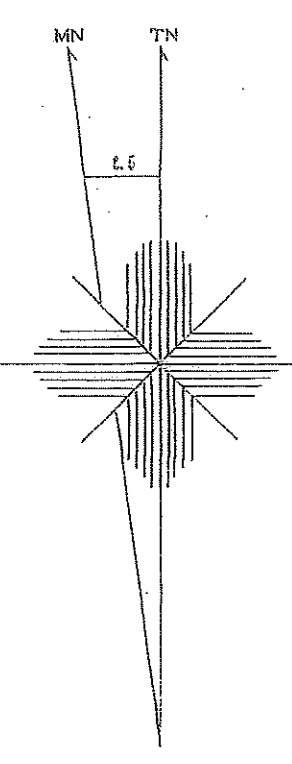
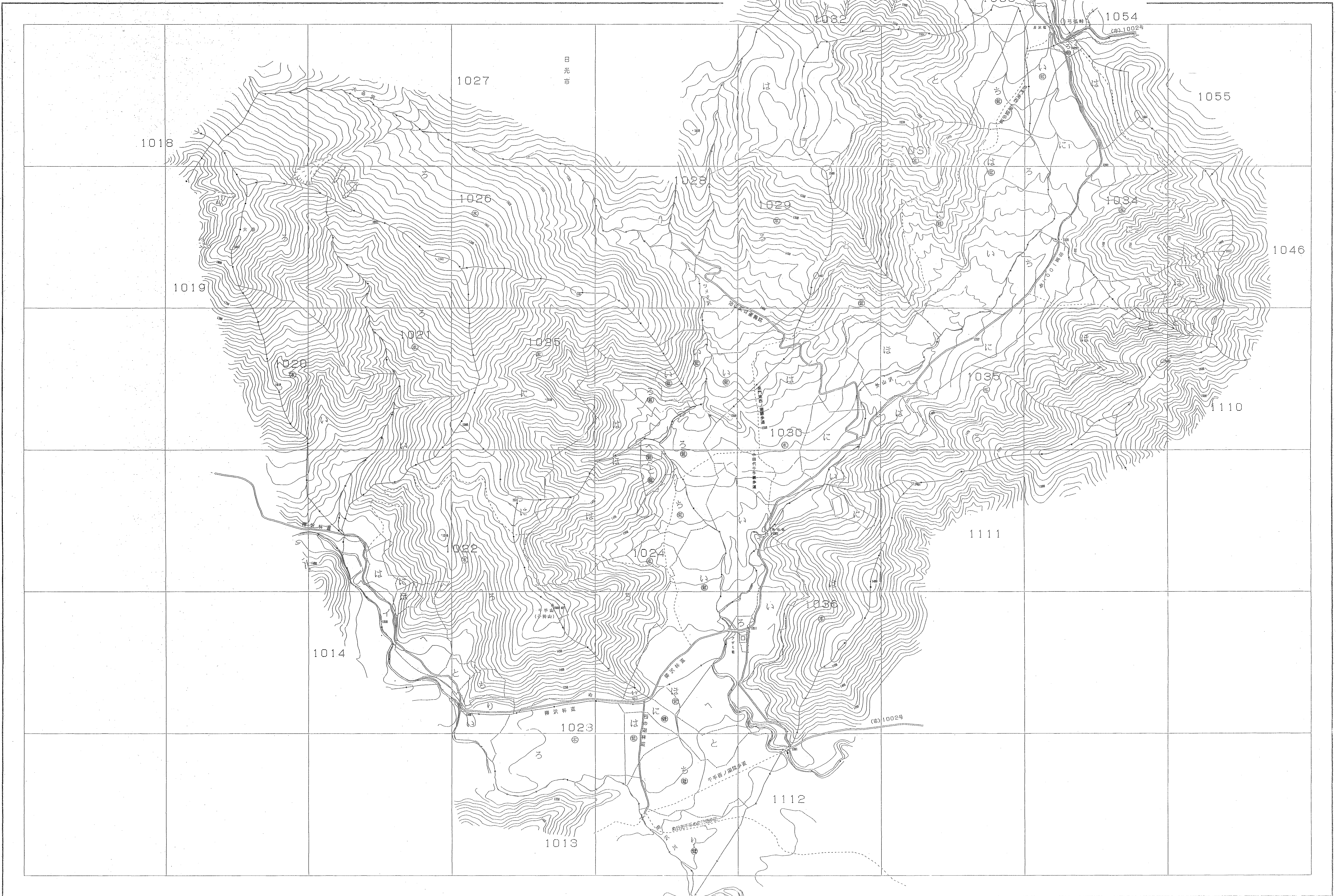
1:5,000

令和五年度第六次樹立

鬼怒川森林計画区

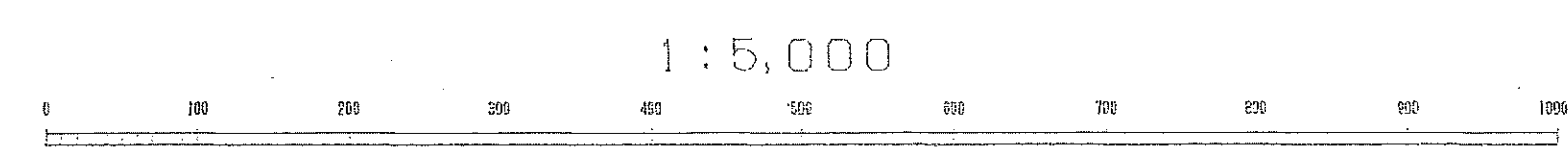
森林計画図・基本図

公共座標 第五系



令和五年度第六次樹立

資料提供元は () 資料
製図ソフト名: 1172/00
製図パラメータ: 図紙_002 Ver.2.1.1



関東森林管理局 日光森林管理署 日光担当区

鬼怒川森林計画区

森林計画図・基本図

公共座標 第五系

鬼怒川 110



1027・1028・1032・1033・1041～1043林班

鬼怒川 110

国土地院 国土院 国土院 国土院

国土地院 国土院 国土院 国土院

令和五年度第六次樹立

1027・1028・1032・1033・1041～1043林班