

鬼怒川森林計画区

森林計画図・基本図

公共座標 第五系

鬼怒川 91
127・128林班



鬼怒川 91
127・128林班
日光森林管理署 三俣担当区 鬼怒川 91
127・128林班
令和五年度第六次樹立

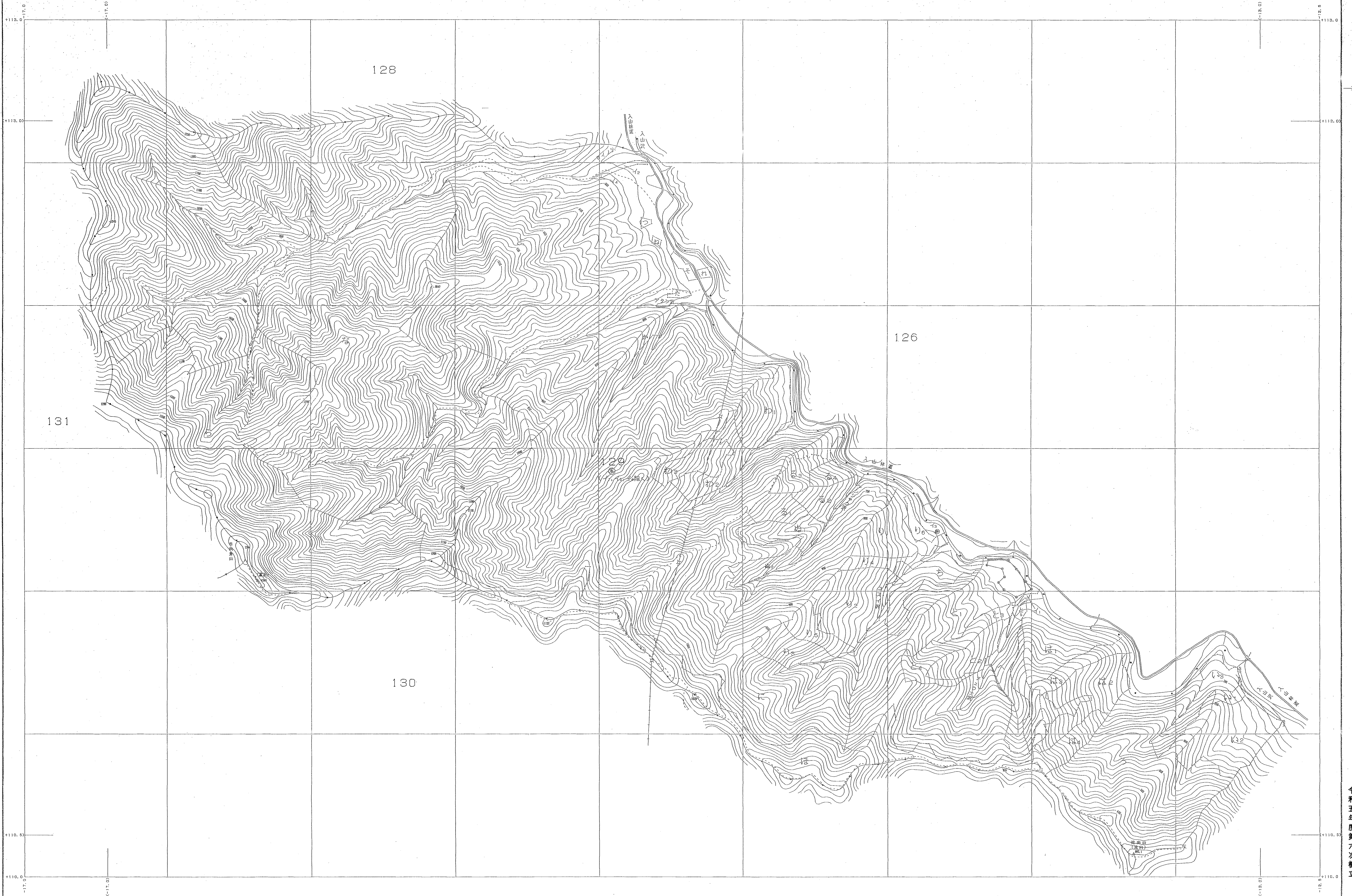
令和五年度第六次樹立

1:5,000

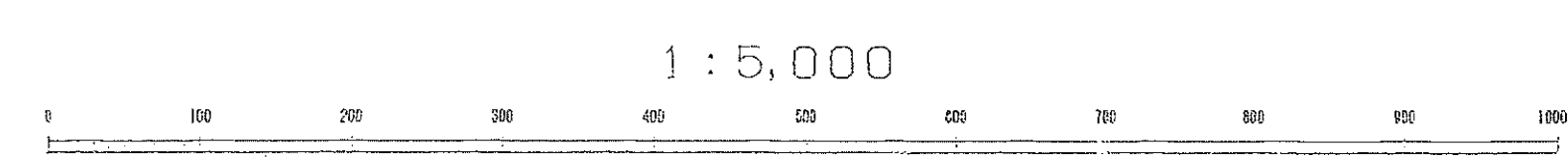
鬼怒川森林計画区

森林計画図・基本図

公共座標 第三系



地形測図は() 国
 製図ソフト名 TIT240
 製図バージョン 既設 Ver.2.1.1



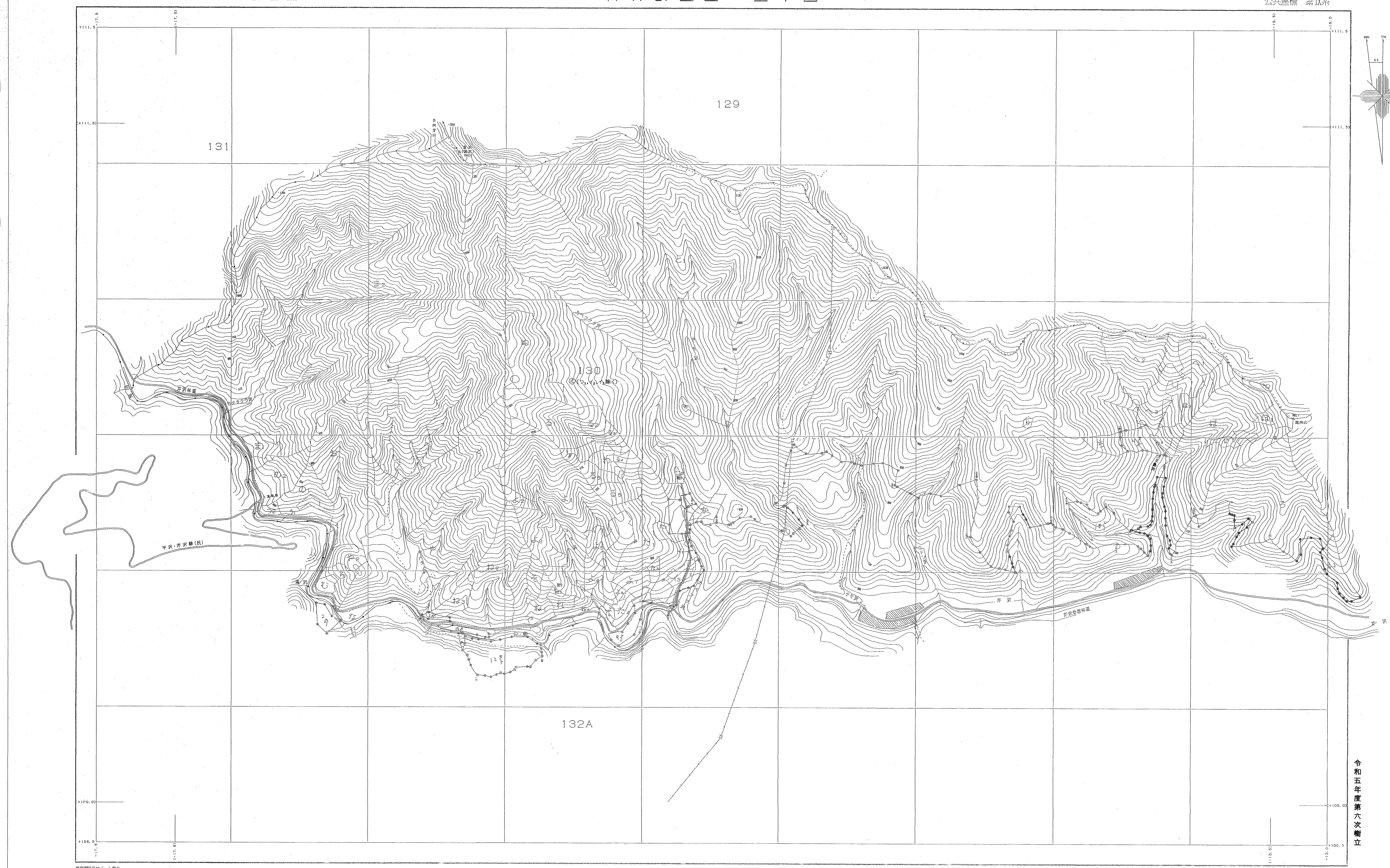
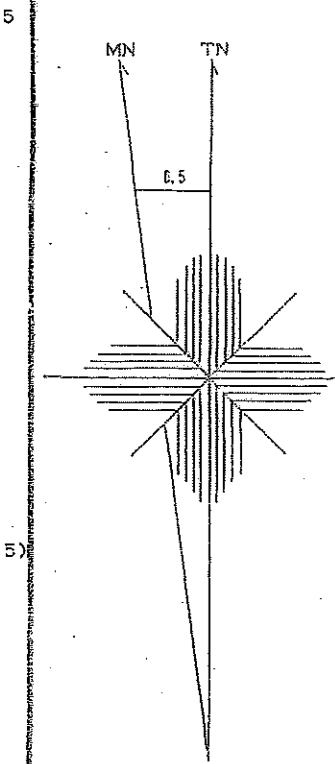
関東森林管理局 日光森林管理署 三坂担当区

令和五年度第六次樹立

鬼怒川森林計画区

森林計画図・基本図

公共座標 第二系



作図ソフト名: TKT240
実行/フォーマット: 別紙, Ver. 2.1.1

1:5,000

関東森林管理局 日光森林管理署 三岐担当区

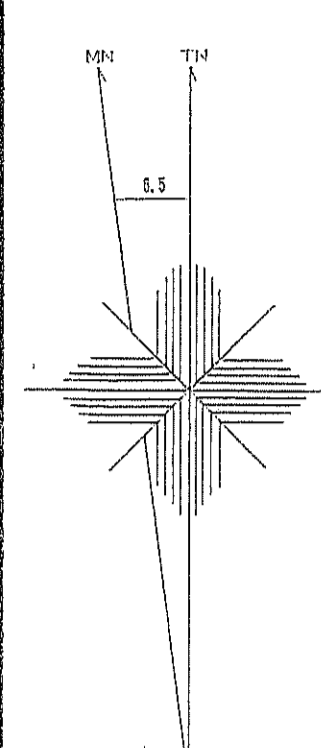
令和五年度第六次樹立

鬼怒川森林計画区

森林計画図・基本図

公共座標 第五系

鬼怒川
94
131林班

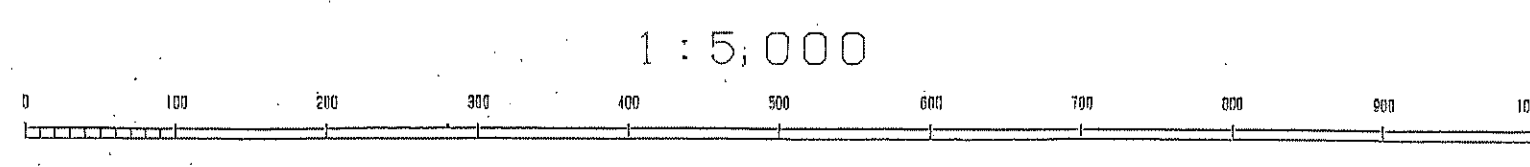


関東森林管理署 日光森林管理署 三休担当区

鬼怒川
94
131林班

令和五年度第六次樹立

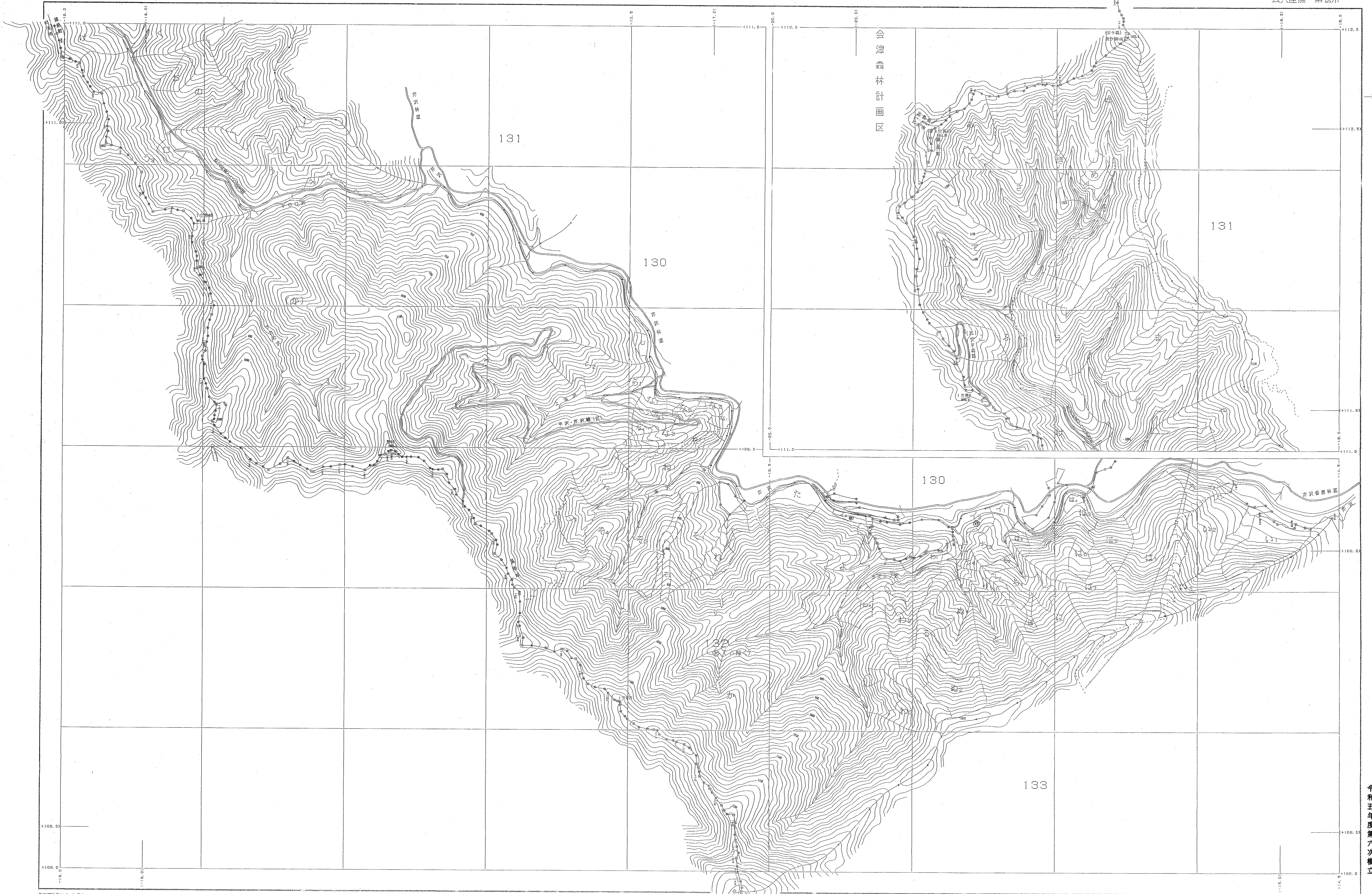
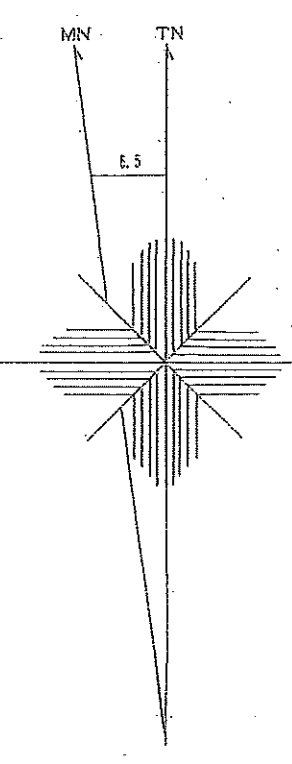
資料提供元：国土院
縮尺：1:5,000
作成日：令和5年11月21日



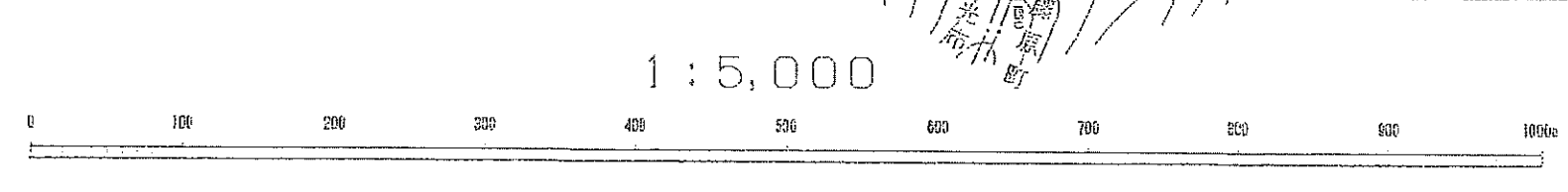
鬼怒川森林計画区

森林計画図・基本図

公共座標 第Ⅱ系



製図ソフト名: 132林班
変換パラメータ: 132林班



日光森林管理区 日光森林管理区 三依担当区

令和五年度第六次樹立

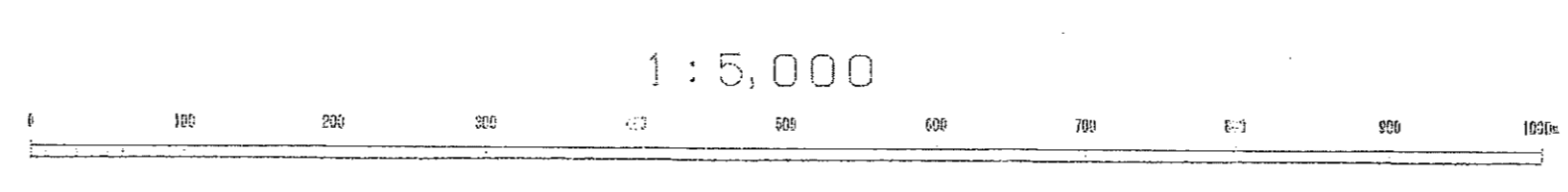
鬼怒川森林計画区

森林計画図・基本図

公共座標 第五系



世界測地系は() 国
変換ソフト名 T17240
変換パラメータ 国産, pag Ver. 2.1.1



関東森林管理局 日光森林管理署 三級担当区

令和五年第六次樹立

鬼怒川森林計画区

森林計画図・基本図

公共座標 第Ⅰ系



世界測地系は()番
変換ソフト名 YEP200
変換パラメータ 国測, 967 Ver.2.1.1

1 : 5,000

日光森林管理署 日光森林管理署 三谷担当区

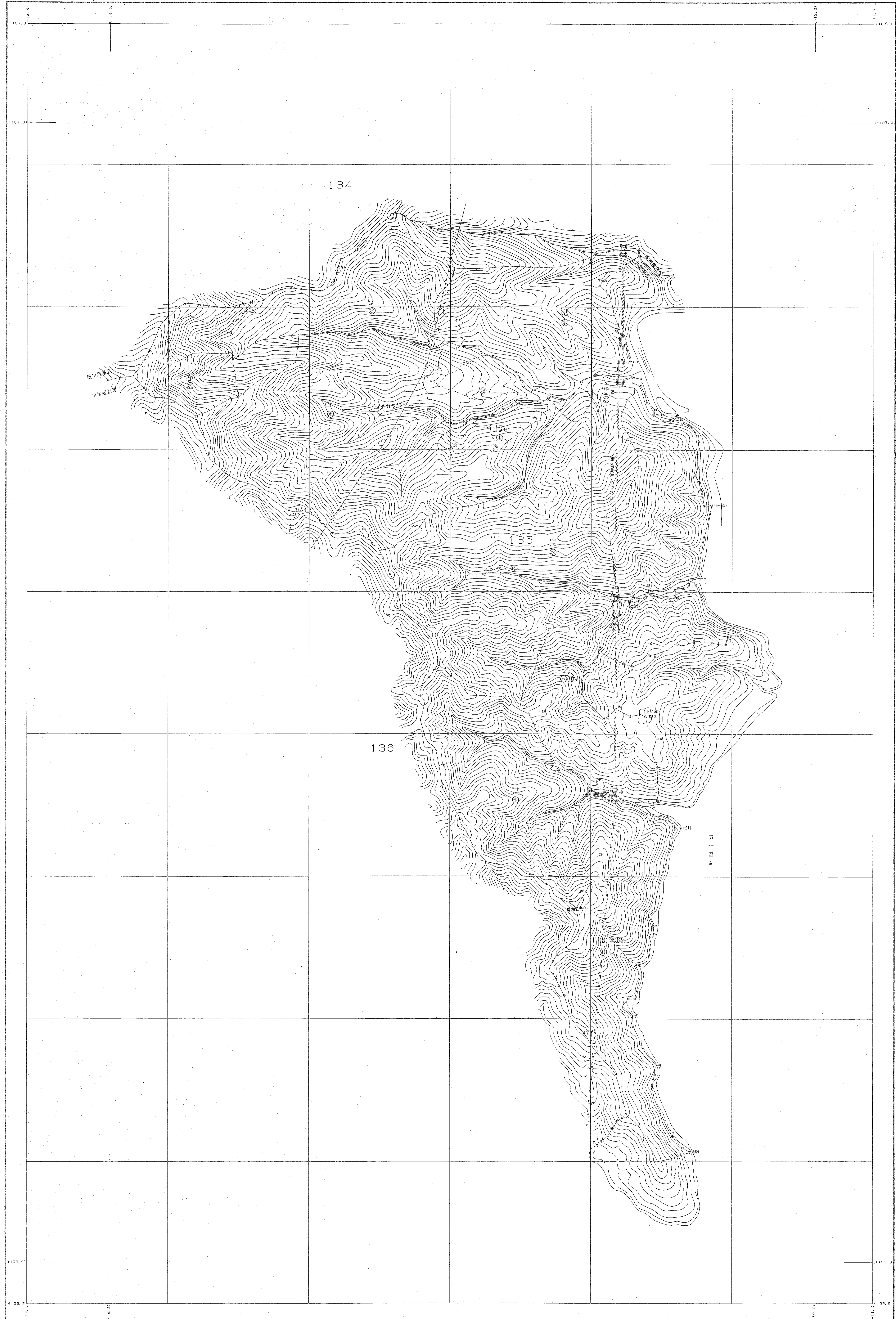
令和五年
度第六次
樹立

鬼怒川森林計画区

森林計画図・基本図

公共座標 第五系

鬼怒川 98
135林班



鬼怒川 98
135林班

日光森林管理署 川治担当区 鬼怒川森林計画区 第三担当区

地籍部作成 () 審判
図面ソフト名 第220号
図面ソフトバージョン Ver. 2.1.1

1:5,000

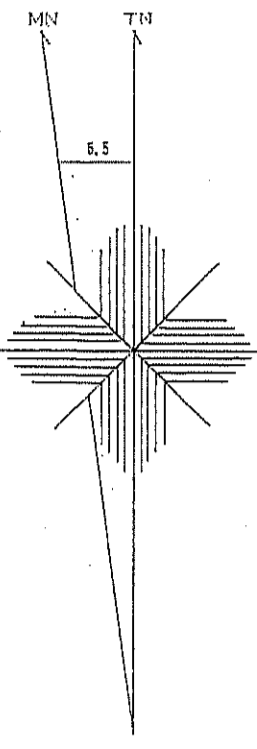
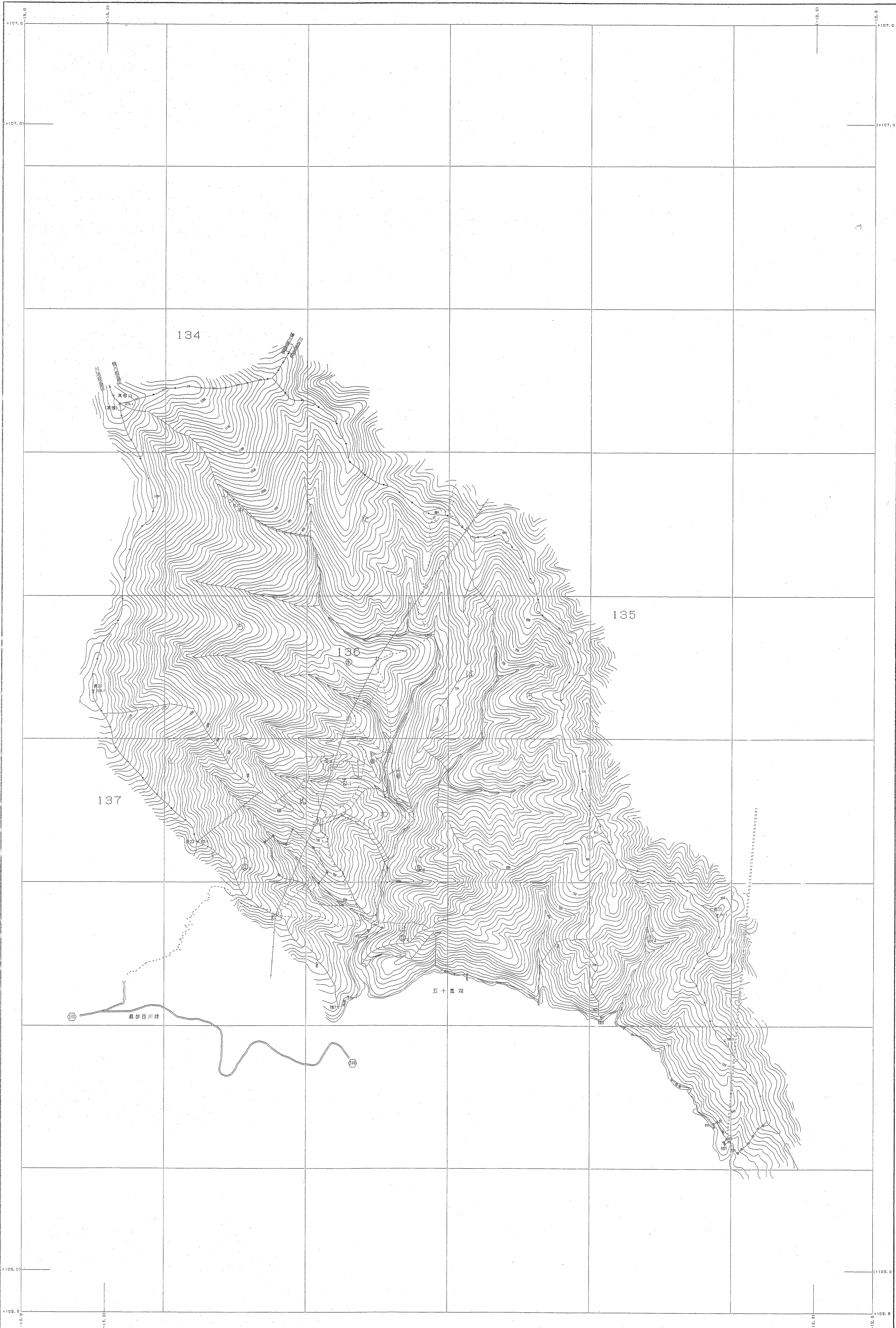
令和五年度第六次樹立

鬼怒川森林計画区

森林計画図・基本図

公共座標 第五系

鬼怒川 99
136林班



鬼怒川 99
136林班

日光森林管理署 川治担当区 鬼怒川森林計画区

資料作成日 令和5年7月21日
作成者 〇〇〇

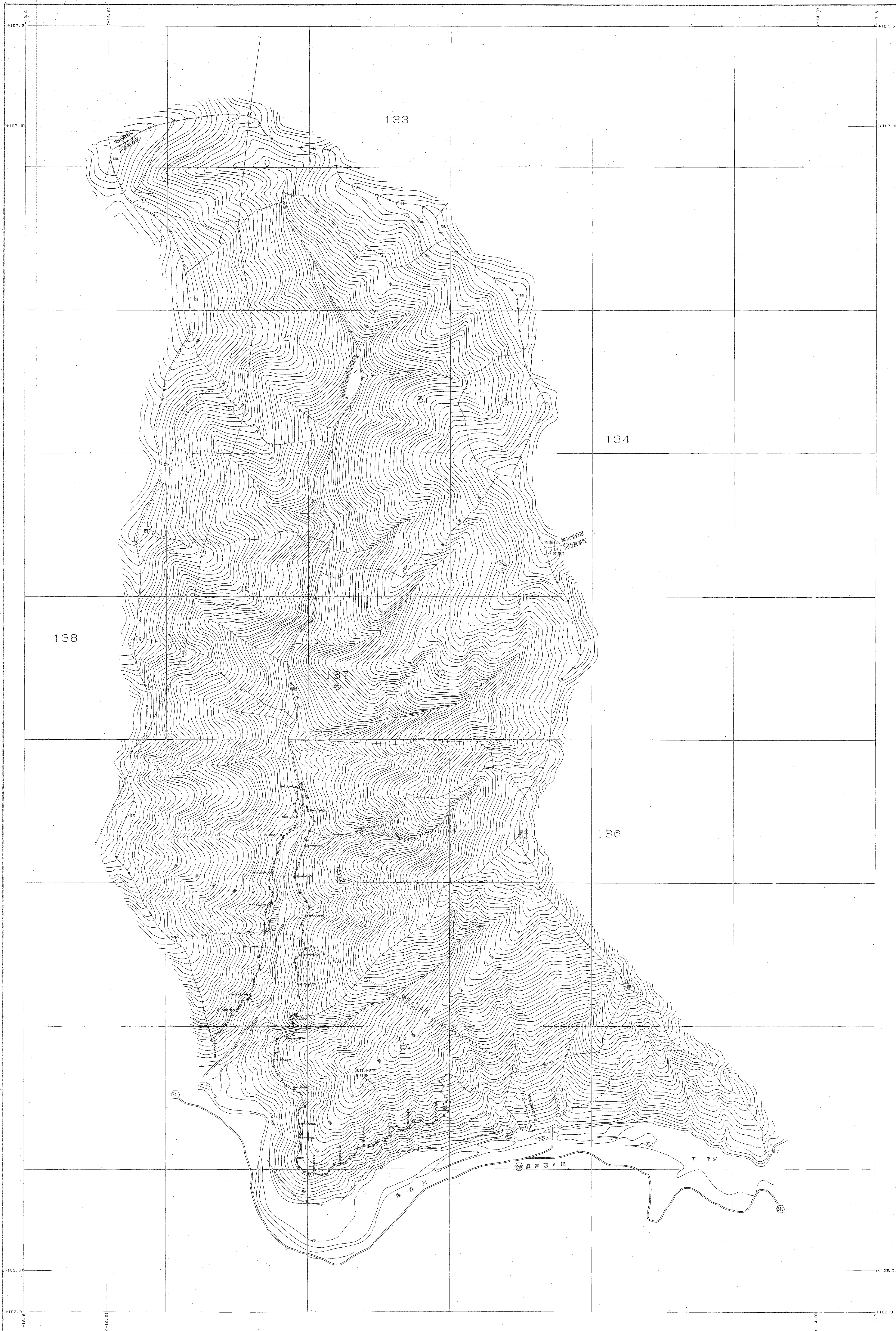
令和5年度第六次樹立

鬼怒川森林計画区

森林計画図・基本図

公共座標 第三系

鬼怒川
100
137林班



137林班

鬼怒川
100

日光森林管理署 川路担当区 鬼怒川森林計画区 137林班

図面作成日 令和5年11月21日
図面番号 137-11-21
縮尺 1:5,000

1:5,000

令和五年度第六次樹立