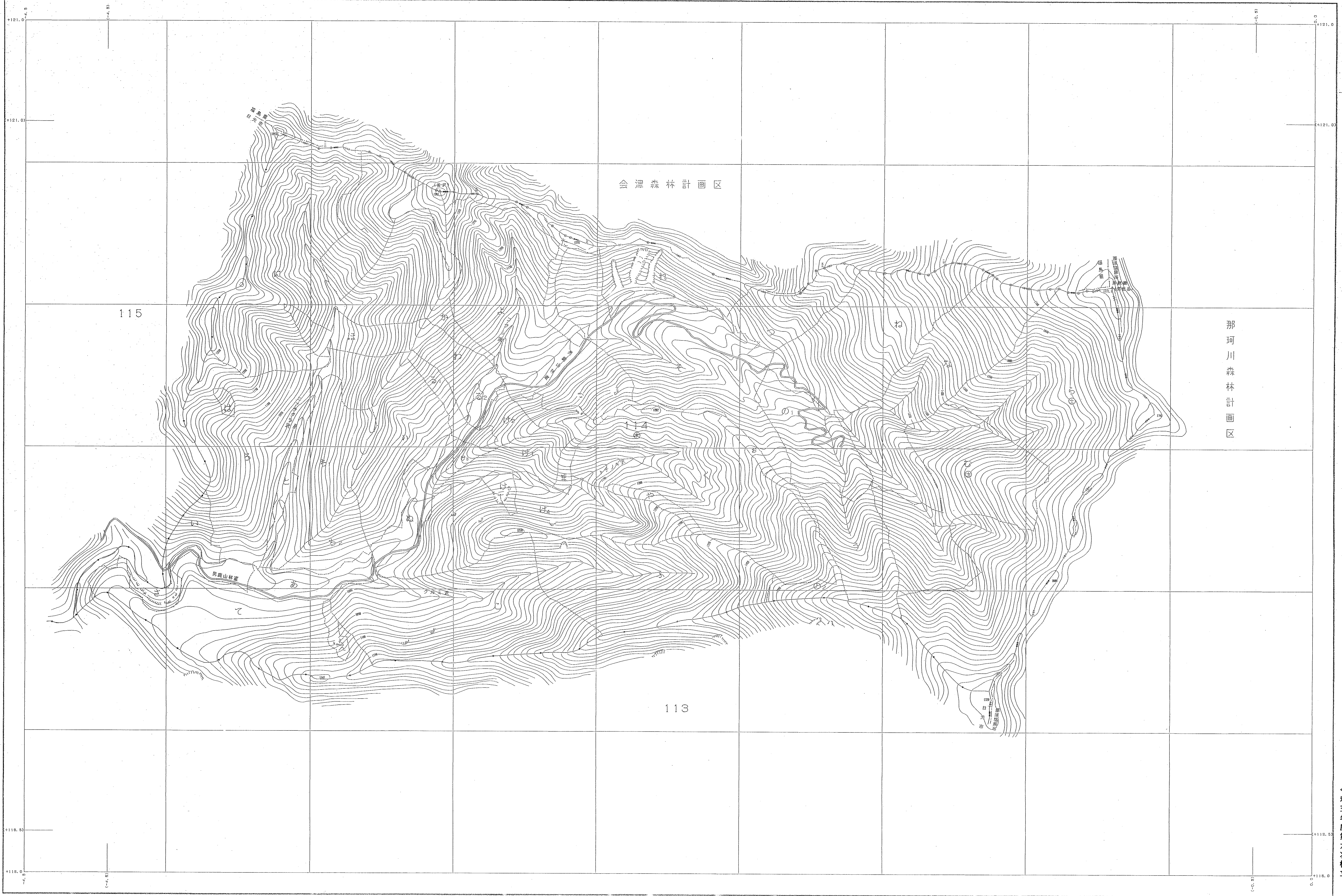


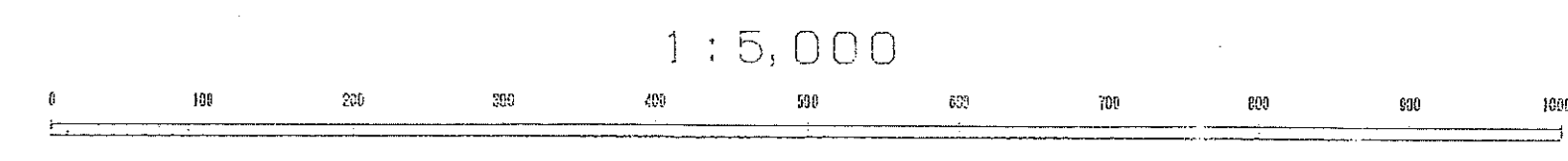
鬼怒川森林計画区

森林計画図・基本図

公共座標 第五系



世界測地系は()国
図像ソフト名: T372700
図像フォーマット: 図像, Ver. 2.1.1



関東森林庁 日光森林管理署 横川担当区

令和五年度第六次樹立



日光森林管理署 横川担当区

115林班

鬼怒川 82

国土地理院 地図データ提供 2011 Ver. 2.1.1

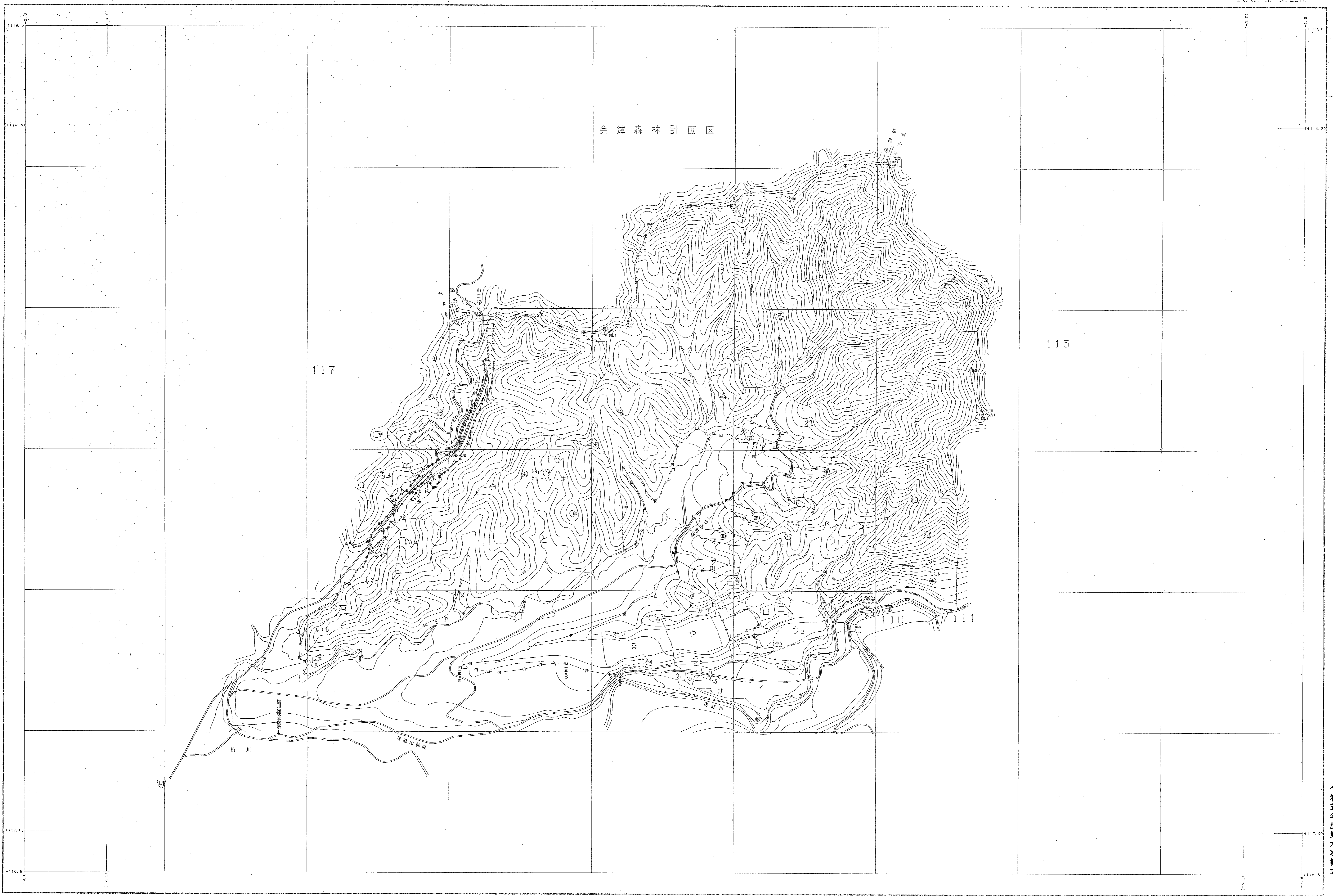
1:5,000

令和五年度第六次樹立

鬼怒川森林計画区

森林計画図・基本図

公共座標 第五系



世界測地系は()基準
国測院ソフト等 T172740
変換ソフトウェア Ver.2.1.1

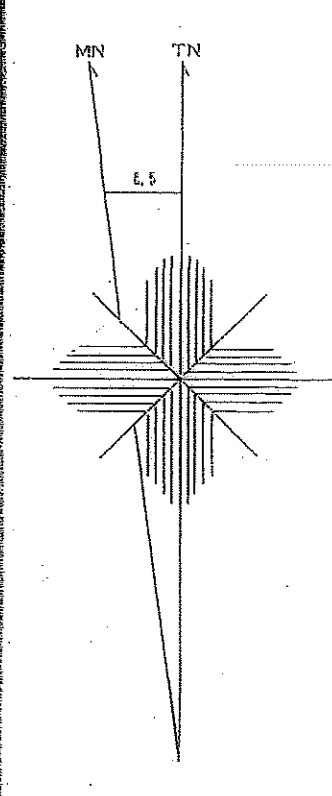
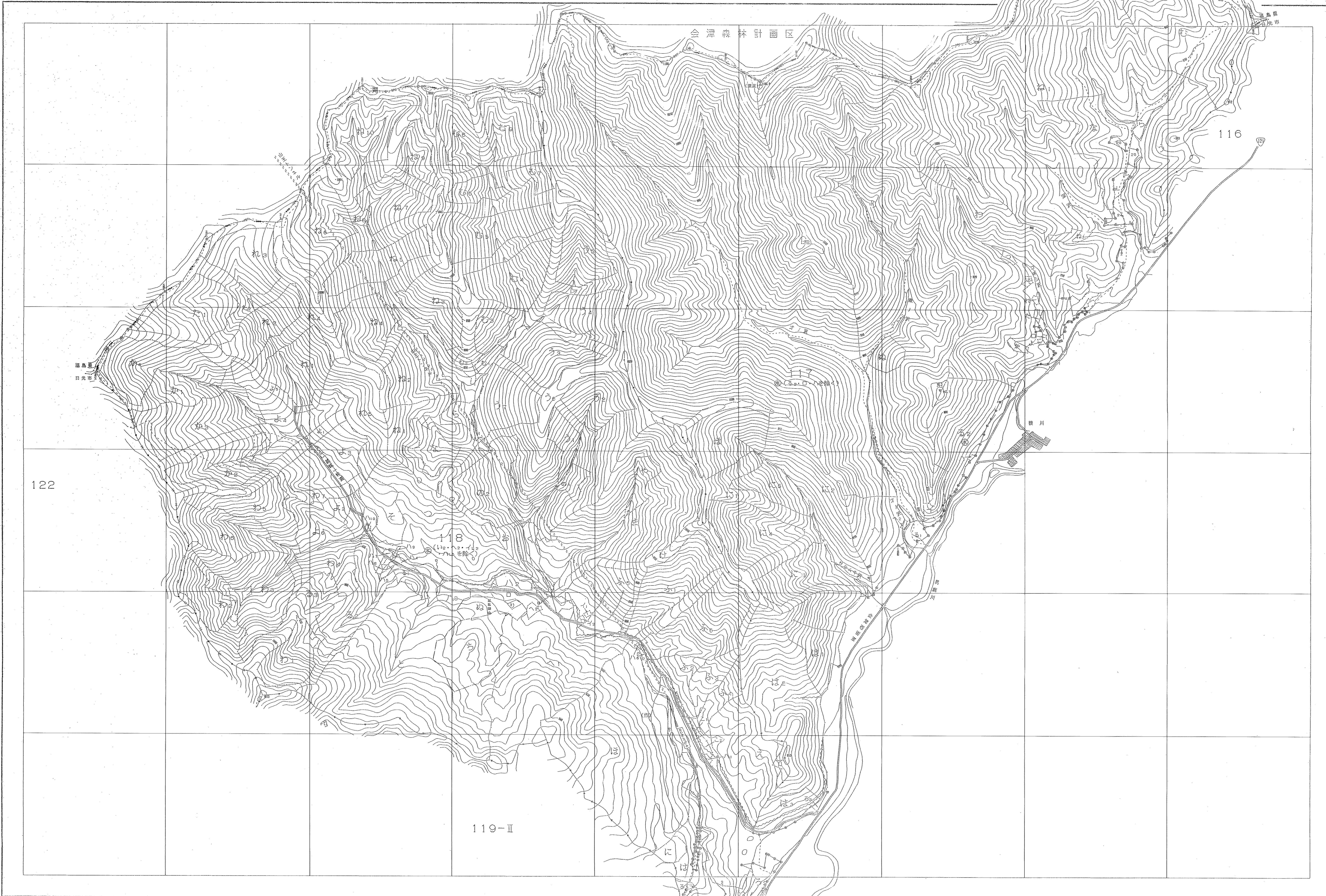
関東森林管理局 日光森林管理署 横川担当区

令和五年度第六次樹立

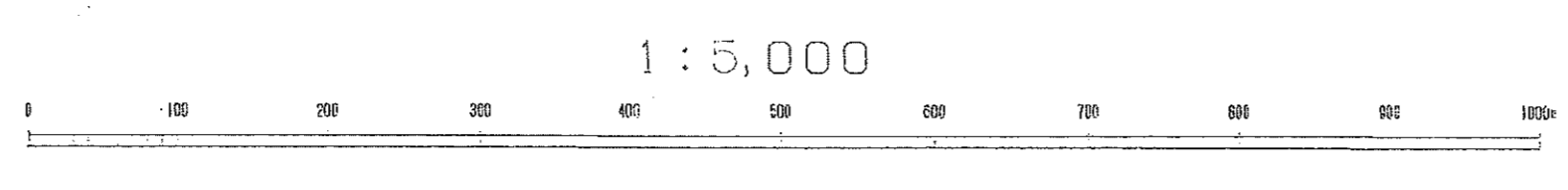
鬼怒川森林計画区

森林計画図・基本図

公共座標 第Ⅱ系



世界測経系は()番
 図例ソフト名 117040
 図例パラメータ 図例.117.2.1.1



関東森林管理局 日光森林管理署 横川担当区

令和五年度第六次樹立

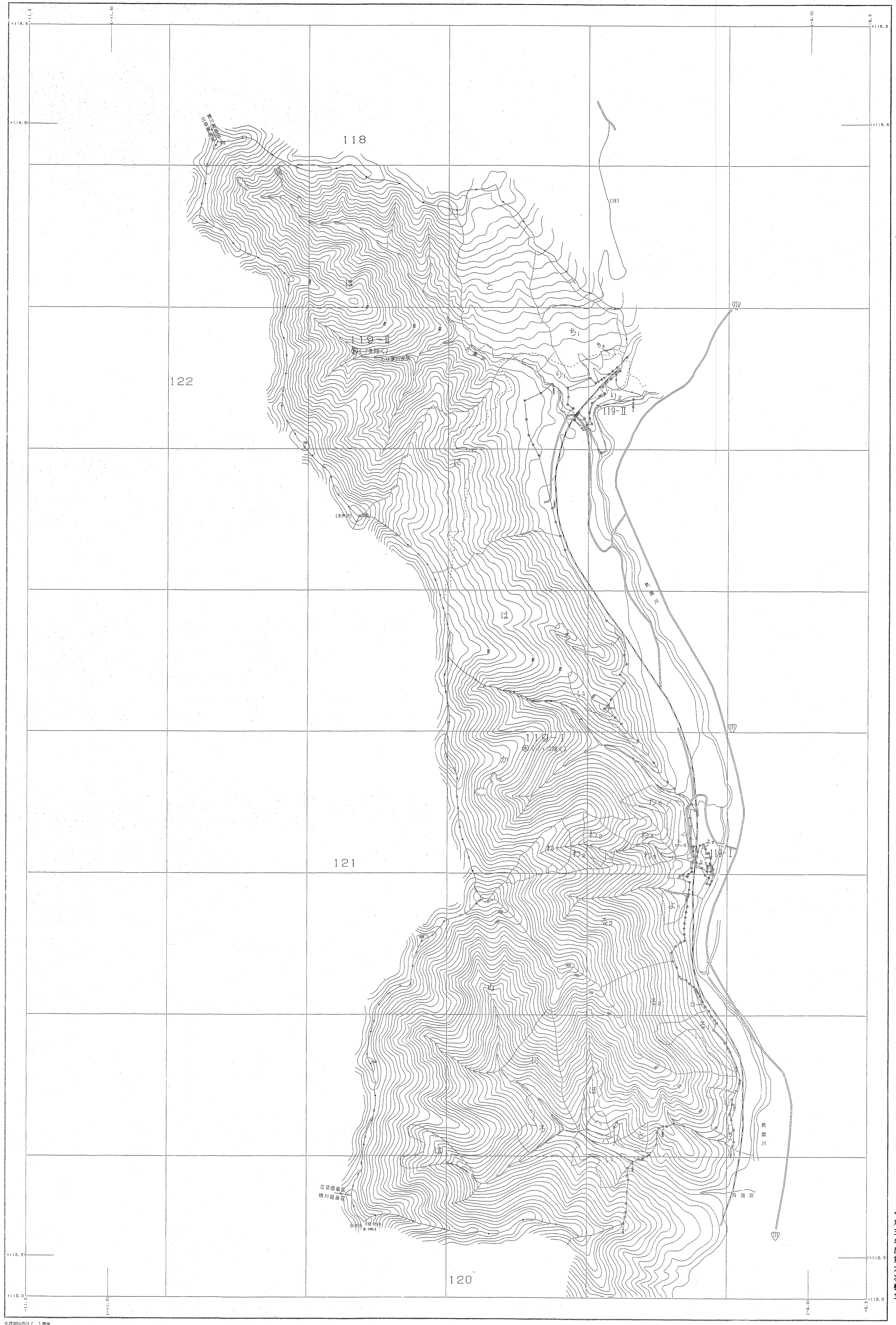
鬼怒川森林計画区

森林計画図・基本図

公共座標 第五系

鬼怒川 85

119-I-119-II林班



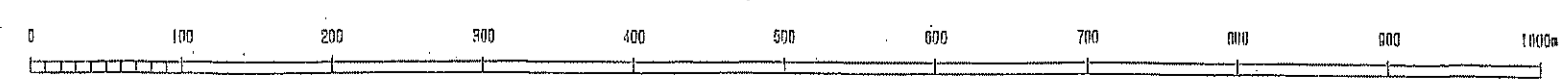
119-I-119-II林班

鬼怒川 85

日光森林管理署 横川担当区

作成ソフト名: TSV200
作成ソフトメーカー: 株式会社...

1:5,000



令和五年度第六次樹立

鬼怒川森林計画区

森林計画図・基本図

公共座標 第五系

鬼怒川
120林班
86



鬼怒川
120林班
86

鬼怒川森林管理署 日光森林管理署 横川組地区
鬼怒川
120林班
86

1:5,000

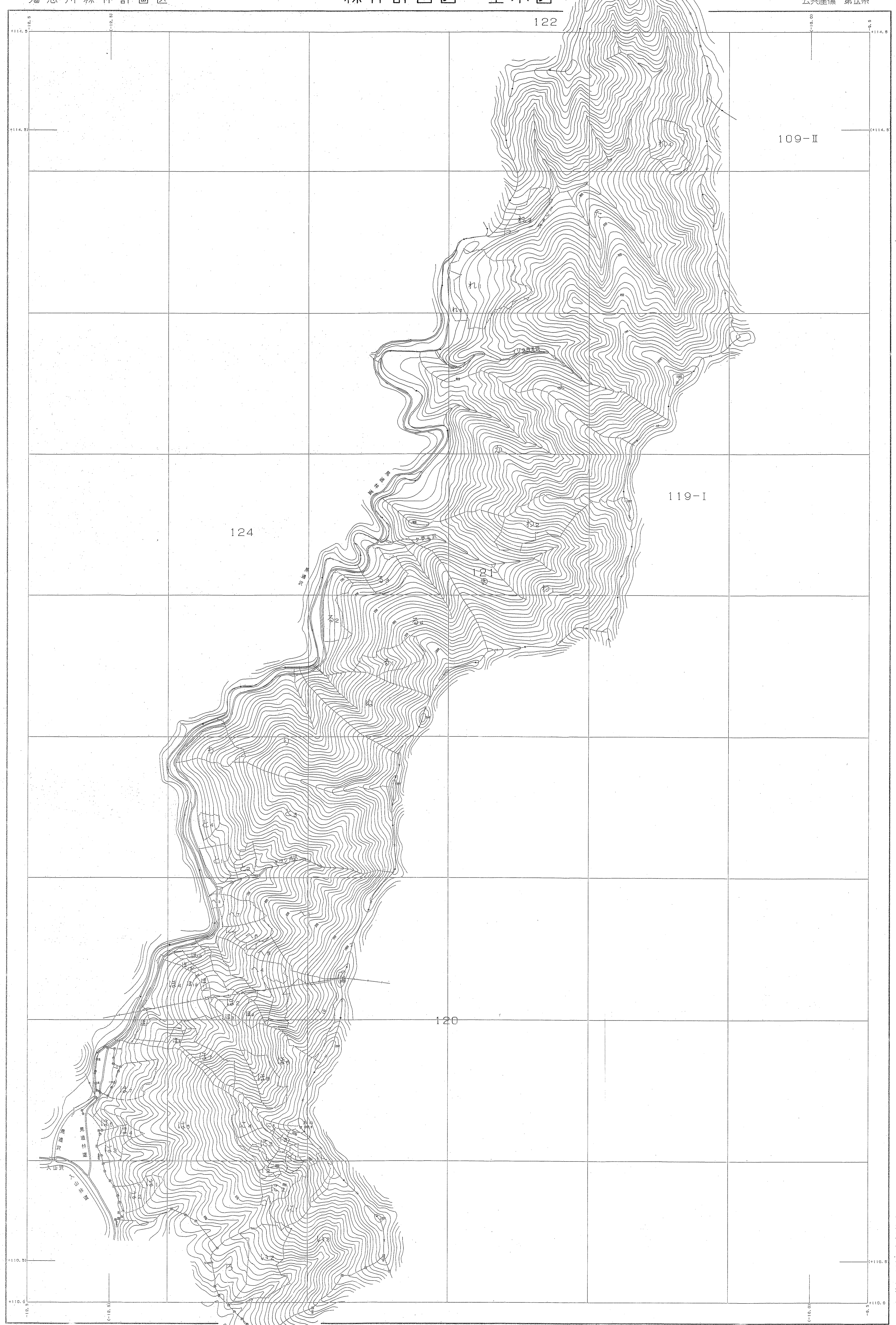


鬼怒川森林計画区

森林計画図・基本図

公共座標 第Ⅲ系

鬼怒川
121林班



鬼怒川
121林班

令和五年度第六次樹立

境界測地所は() 署名
製図ソフト名 TR72R3D
図例/凡例 No. 114.2.1.1

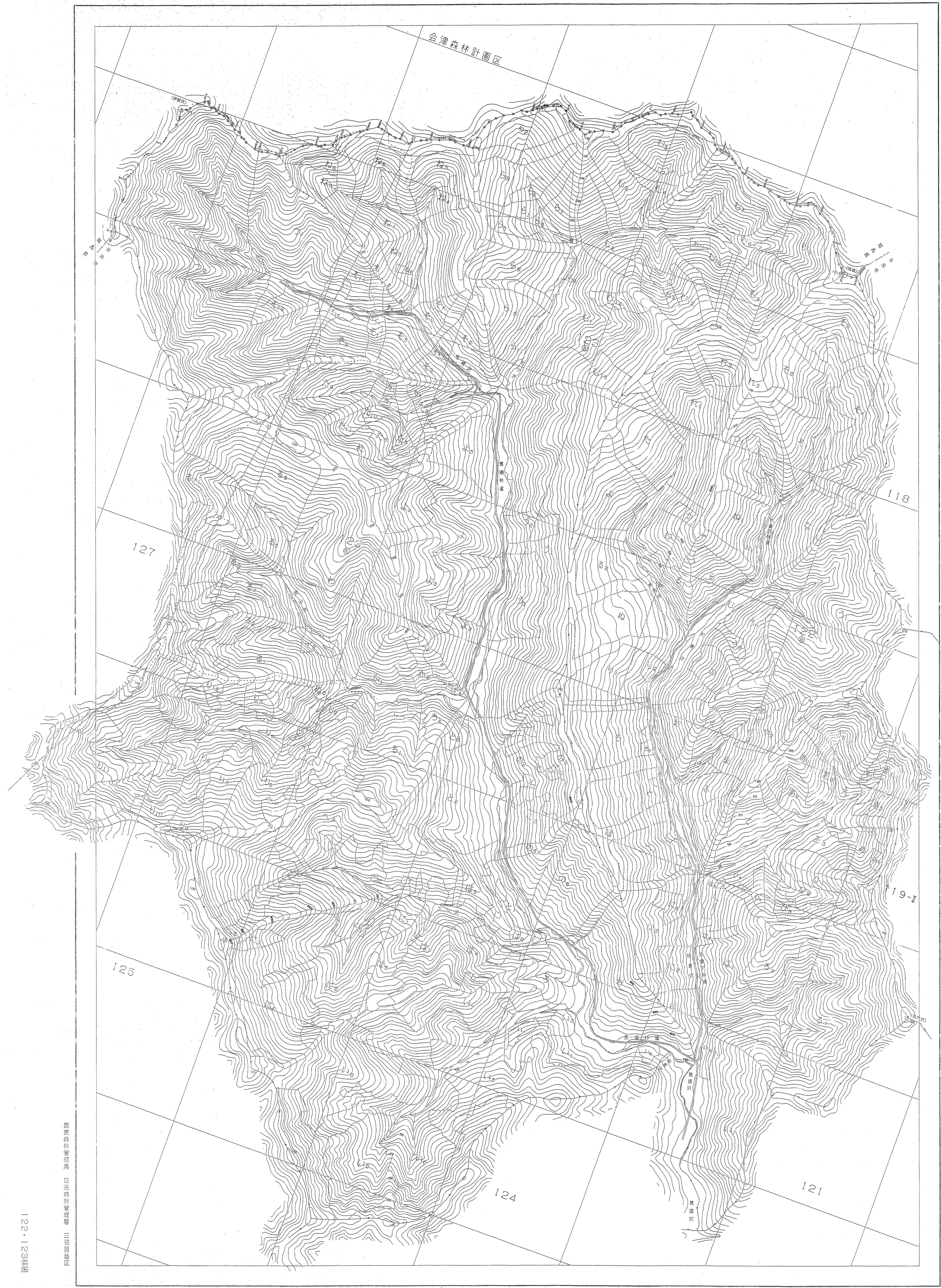
鬼怒川森林計画区

森林計画図・基本図

公共座標 第Ⅰ系

鬼怒川 88

122・123林班

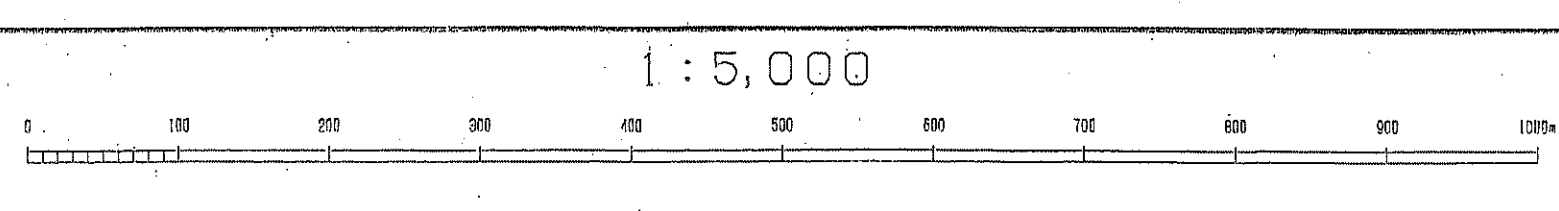


122・123林班

鬼怒川 88

日光森林管理署 三谷担当区

設計図面番号 () 番号
図面シート番号 TT2124
図面/印刷/バーコード Ver. 2.1.1



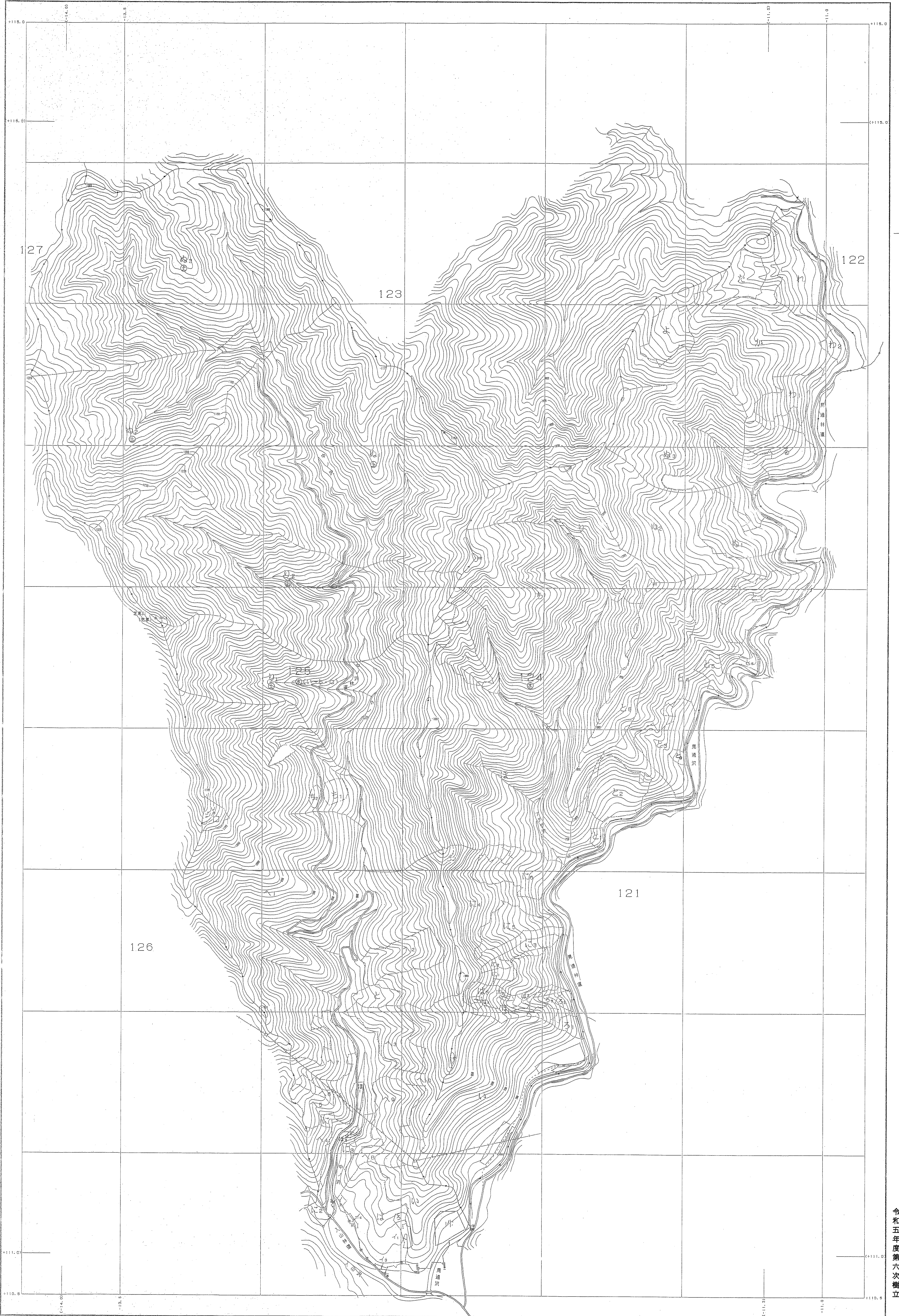
令和五年度第六次樹立

鬼怒川森林計画区

森林計画図・基本図

公共座標 第Ⅱ系

鬼怒川 89
124・125林班



日光森林管理署 三笠担当区 鬼怒川森林計画区

図例
① 境界線
② 道路
③ 水路
④ 境界線
⑤ 境界線
⑥ 境界線
⑦ 境界線
⑧ 境界線
⑨ 境界線
⑩ 境界線
⑪ 境界線
⑫ 境界線
⑬ 境界線
⑭ 境界線
⑮ 境界線
⑯ 境界線
⑰ 境界線
⑱ 境界線
⑲ 境界線
⑳ 境界線
㉑ 境界線
㉒ 境界線
㉓ 境界線
㉔ 境界線
㉕ 境界線
㉖ 境界線
㉗ 境界線
㉘ 境界線
㉙ 境界線
㉚ 境界線
㉛ 境界線
㉜ 境界線
㉝ 境界線
㉞ 境界線
㉟ 境界線
㊱ 境界線
㊲ 境界線
㊳ 境界線
㊴ 境界線
㊵ 境界線
㊶ 境界線
㊷ 境界線
㊸ 境界線
㊹ 境界線
㊺ 境界線
㊻ 境界線
㊼ 境界線
㊽ 境界線
㊾ 境界線
㊿ 境界線
0.5m 1m 2m 3m 4m 5m 6m 7m 8m 9m 10m 20m 30m 40m 50m 60m 70m 80m 90m 100m
比例尺 1:5,000
作成年度 昭和57年 2.1.1

124・125林班

鬼怒川 89

令和五年度第六次樹立

