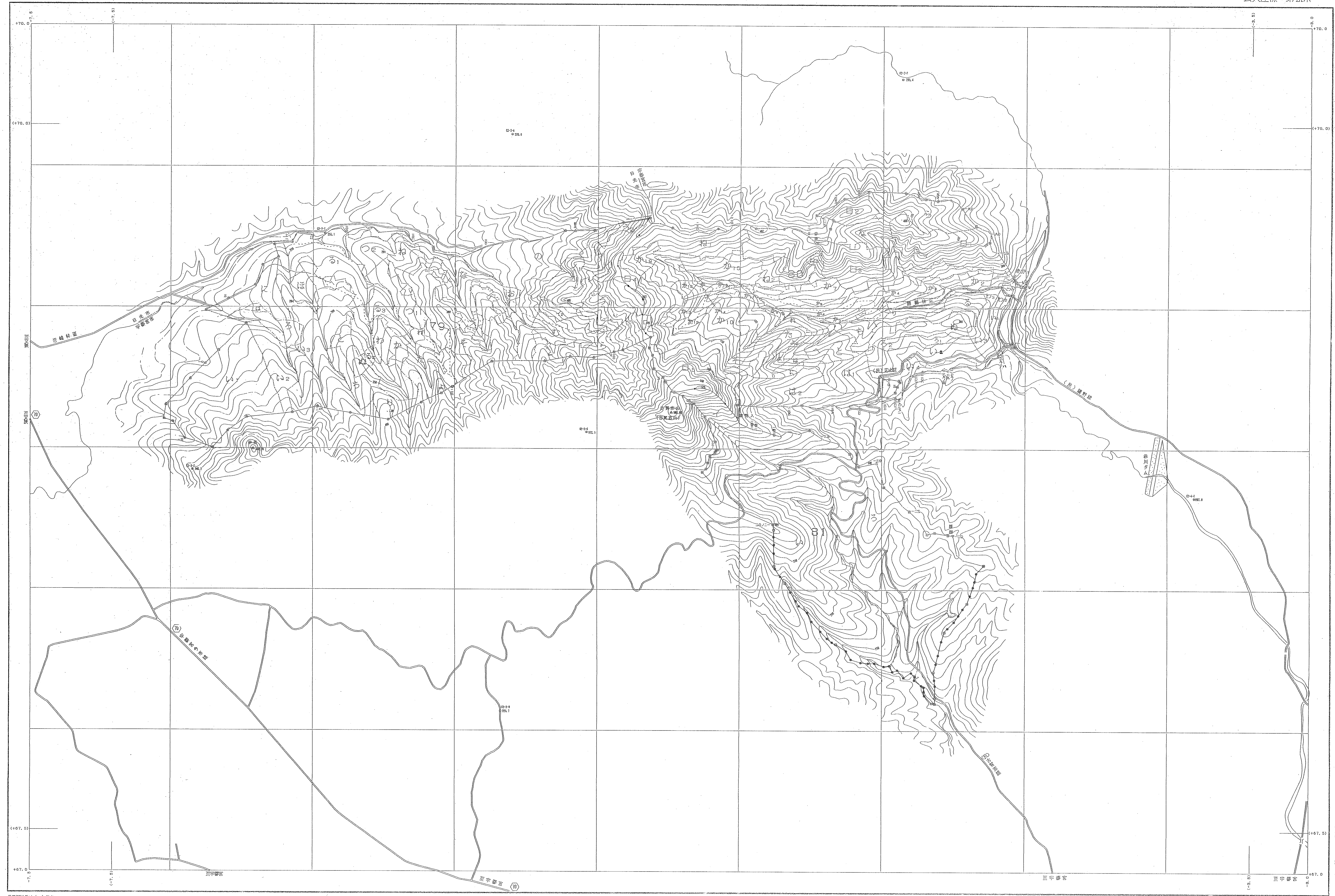


鬼怒川森林計画区

森林計画図・基本図

公共座標 第Ⅰ系



世界測地局は()署名
製図ソフト名 林研研
変換パラメータ 関電, Ver. 2.1.1

1:5,000

関東森林管理局 日光森林管理区 藤原担当区

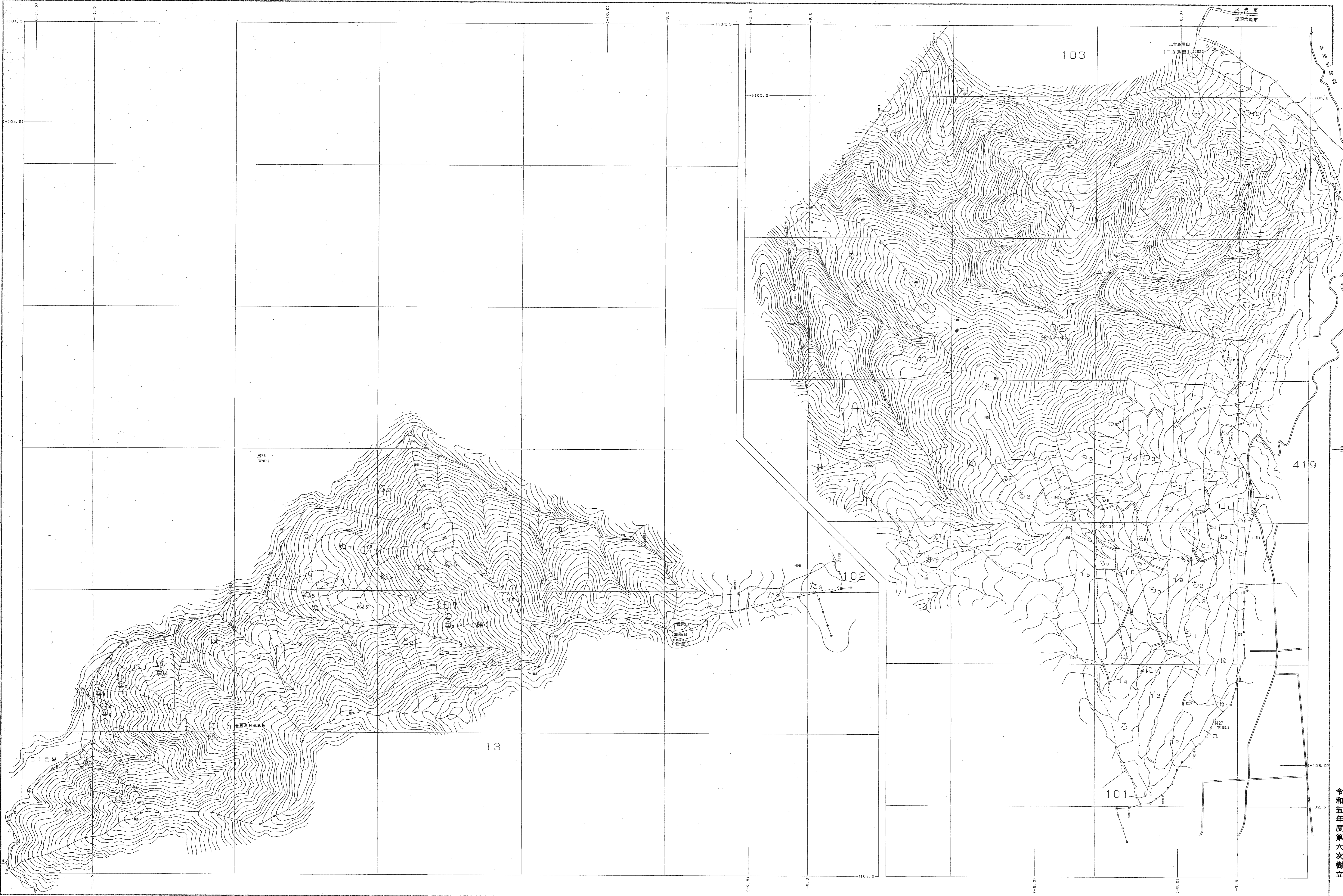
令和五年度
第六次
樹立

鬼怒川森林計画区

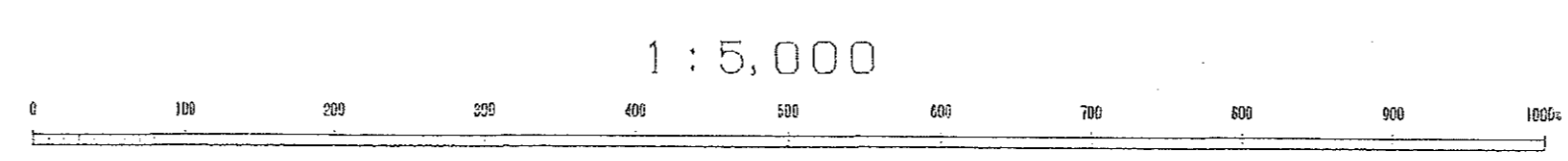
森林計画図・基本図

公共座標 第Ⅰ系

那珂川森林計画区



境界線は()管
交差ソフト名 TKP24D
図例/印刷用 図例/No.2.1.1



群馬森林管理局 日光森林管理課 川治担当区

令和五年度第六次樹立

鬼怒川森林計画区

森林計画図・基本図

公共座標 第五系

鬼怒川 73
103林班



103林班

鬼怒川 73

日光森林管理署 川治班 鬼怒川森林計画区

国土地院 () 製
製図ソフト名 T17240
製図ソフトバージョン Ver. 2.1.1

1:5,000

令和五年度第六次樹立

鬼怒川森林計画区

森林計画図・基本図

公共座標 第Ⅱ系



世界測地系は() 国Ⅱ
変換ソフト名 TET2100
変換パラメータ 既設, ref Ver. 2.1.1

1:5,000

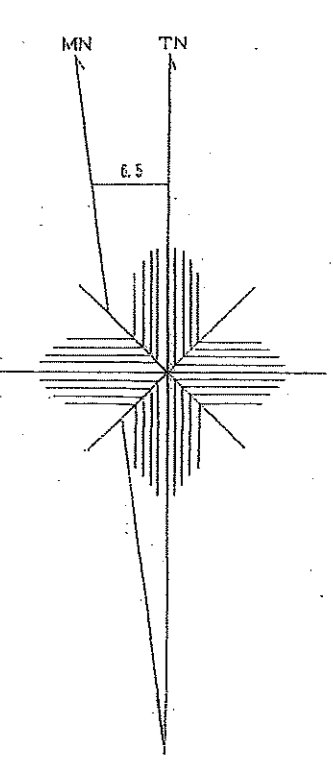
関東森林管理局 日光森林管理署 三依担当区

令和五年度第六次樹立

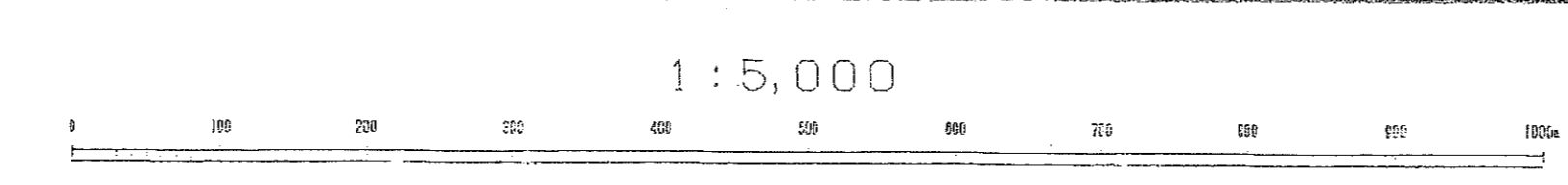
鬼怒川森林計画区

森林計画図・基本図

公共座標 第五系



資料提供元 () 番号
図面ソフト名 TKT240
図面バージョン 図面 Ver. 2.1.1



関東森林管理署 日光森林管理署 鬼怒川担当区

令和五年度第六次樹立

鬼怒川森林計画区

森林計画図・基本図

公共座標 第Ⅱ系



境界線は()番
変換ソフト名: TE240
変換ソフトバージョン: Ver.2.1.1

1:5,000

関東森林管理局 日光森林管理署 塩川担当区

令和五年度第六次樹立

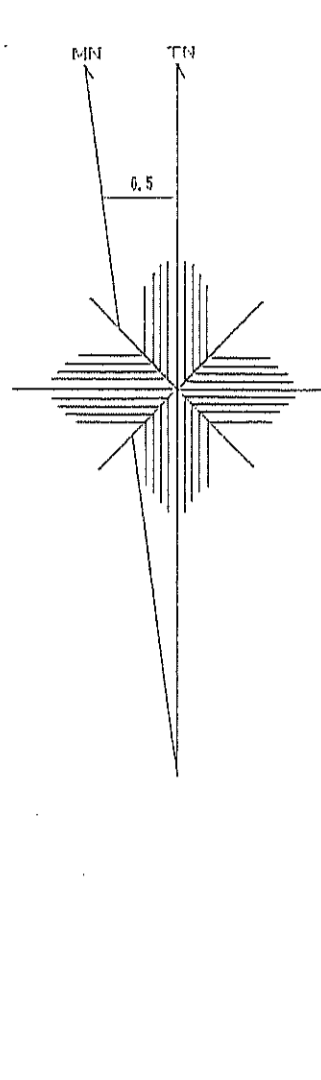
鬼怒川森林計画区

森林計画図・基本図

公共座標 第五系

鬼怒川
77

108・109-I・109-II林班



那珂川森林計画区

令和五年度第六次樹立

108・109-I・109-II林班

鬼怒川
77

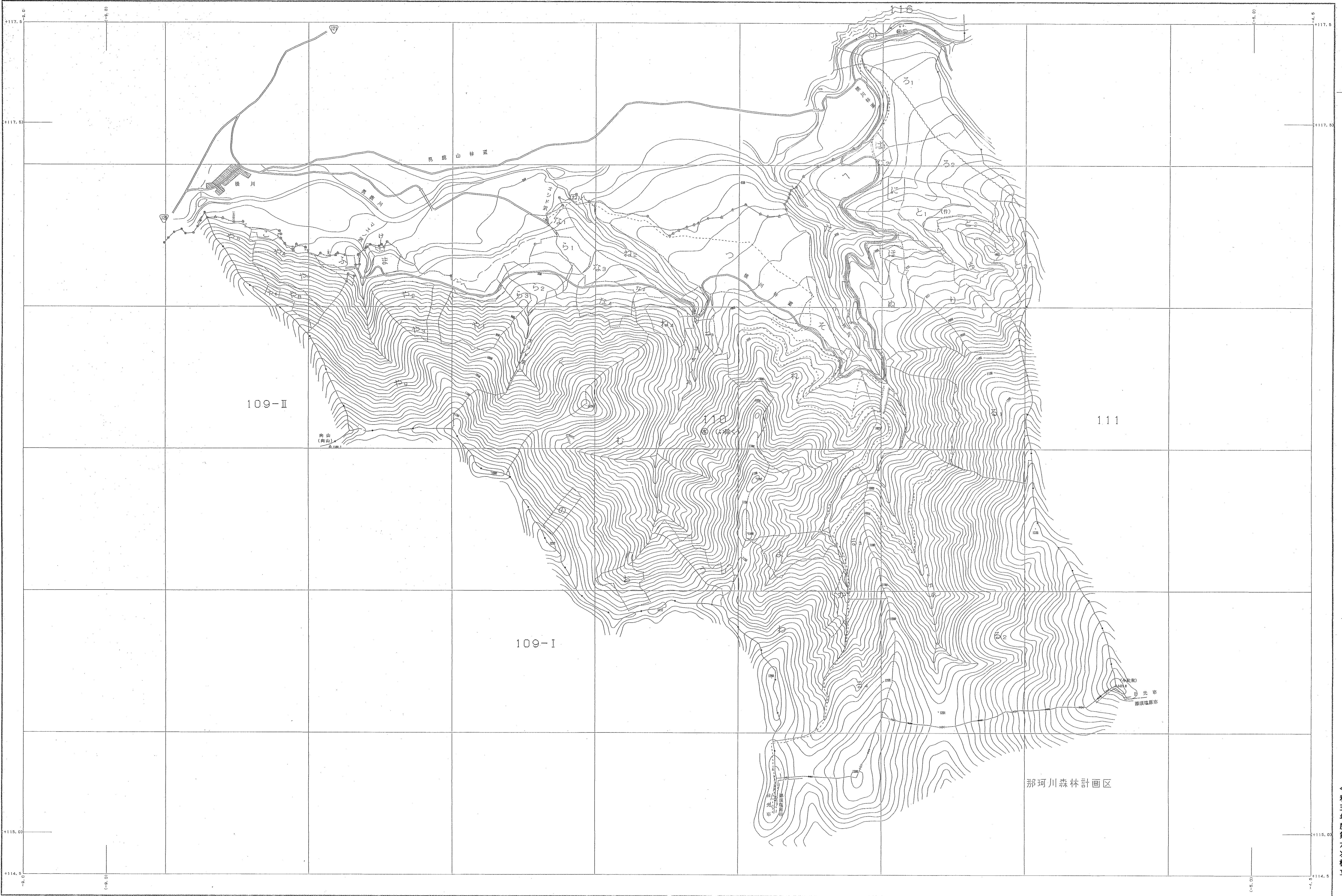
国土地院株式会社 製
2022年7月
2022年7月 第2.1.1

1:5,000

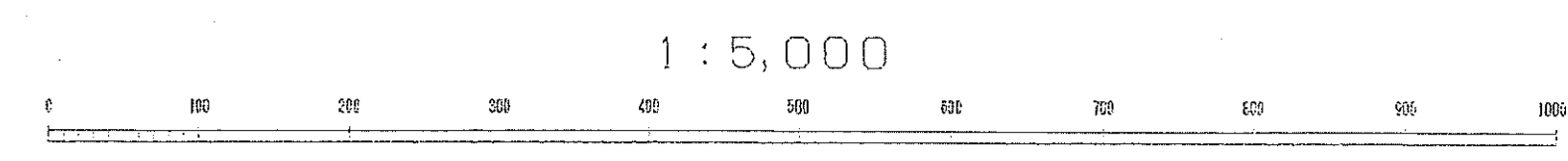
鬼怒川森林計画区

森林計画図・基本図

公共座標 第五系



世耕製図所 () 寄託
 変換ソフト名 TTY2100
 変換/フォーマット 既製, ver 2.1.1



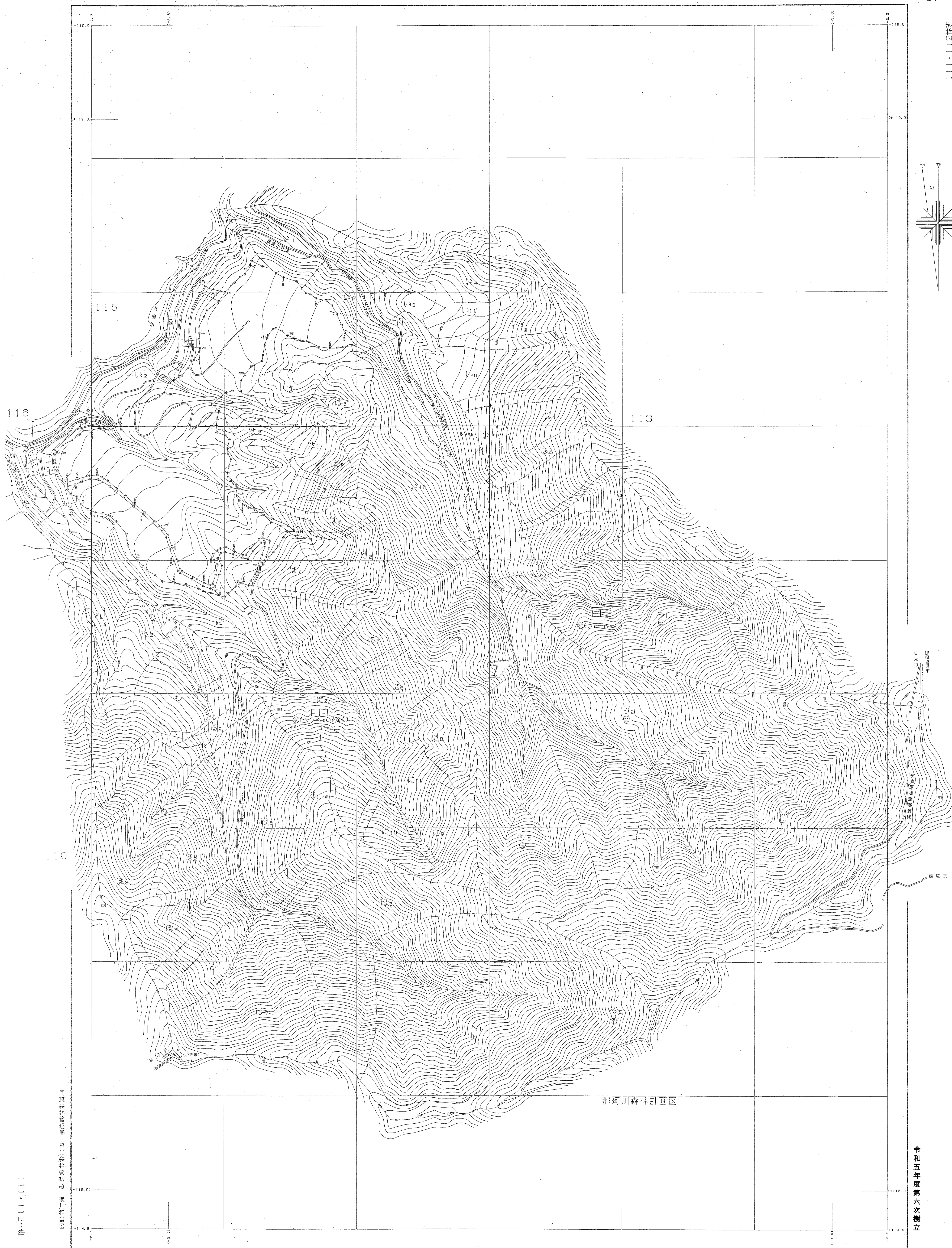
関東森林管理局 日光森林管理署 桶川担当区
 令和五年度第六次樹立

鬼怒川森林計画区

森林計画図・基本図

公共座標 第五系

鬼怒川 79
111・112林班



111・112林班

鬼怒川 79

図解部は()内を
図解ソフト名 T37200
図解ソフトバージョン Ver.2.1.1

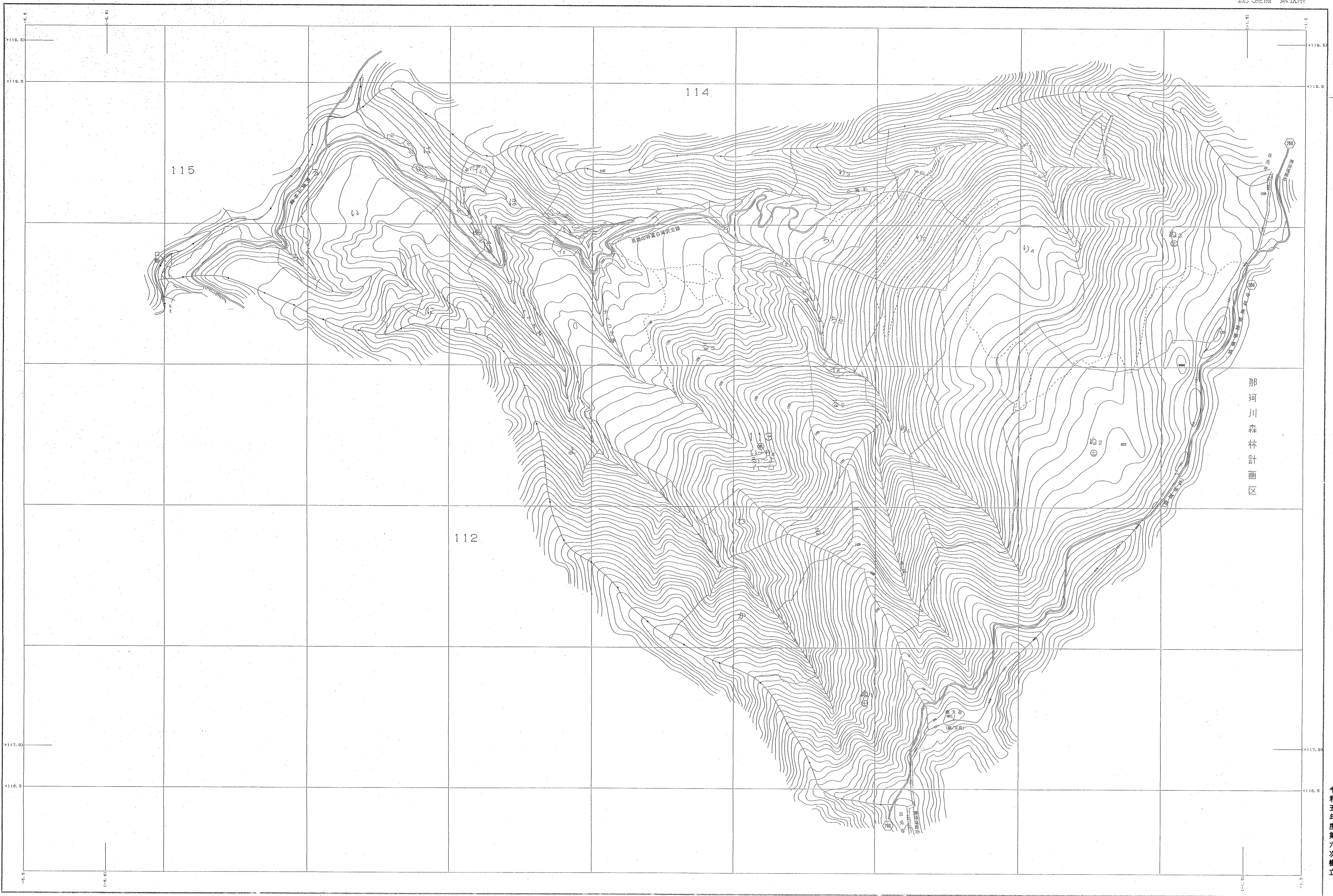
1:5,000

令和五年度第六次樹立

鬼怒川森林計画区

森林計画図・基本図

公共座標 第五系



世界測地系 () 国産
測図ソフト名 測図ソフト
測図ソフトバージョン Ver. 2.1.1

1:5,000

日光森林管理署 鬼怒川 113林班

令和五年度第六次樹立