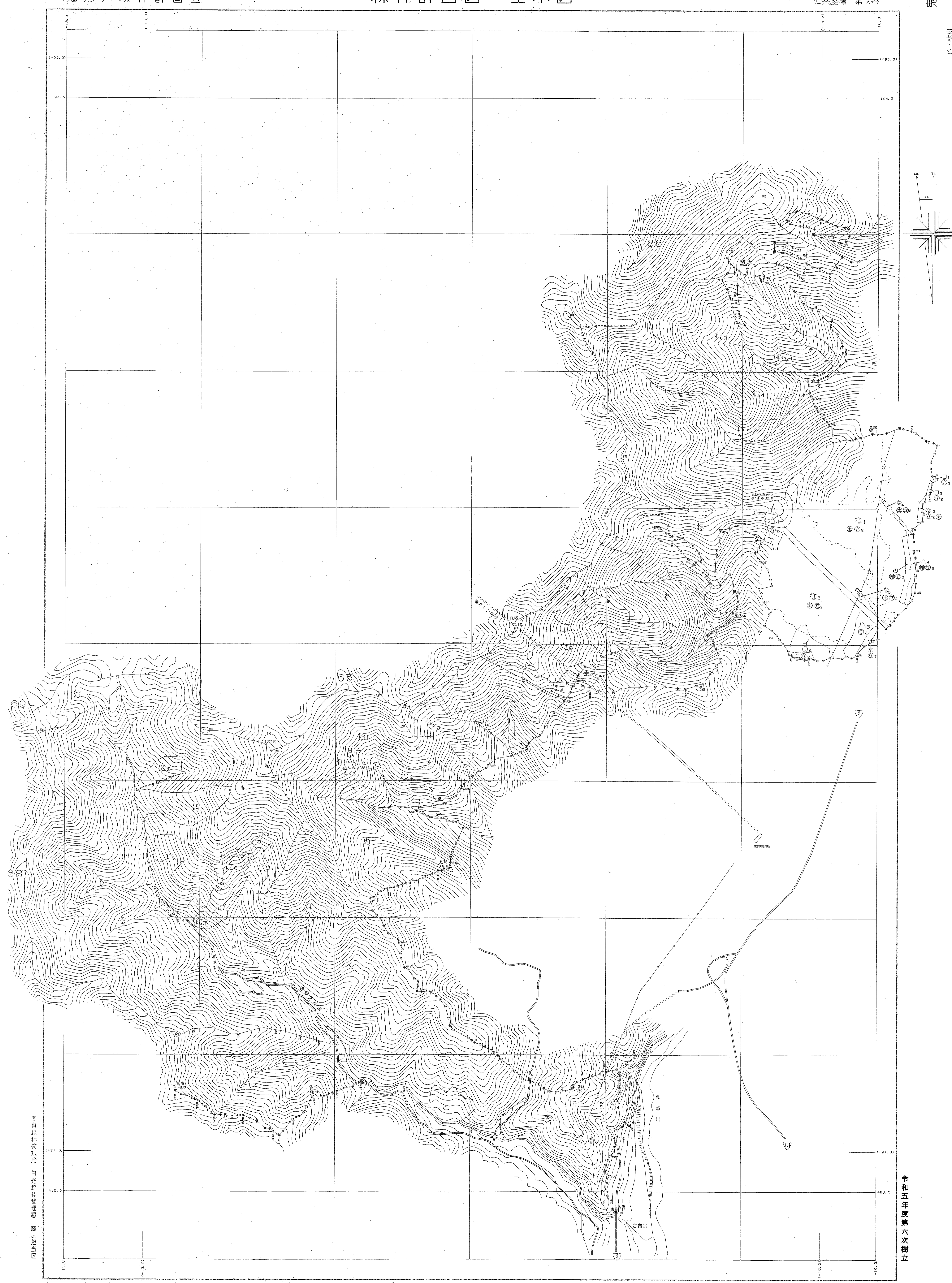


鬼怒川森林計画区

森林計画図・基本図

公共座標 第五系

鬼怒川
61
67林班



67林班

鬼怒川
61

日光森林管理署 藤原担当区 鬼怒川 61
67林班

1:5,000

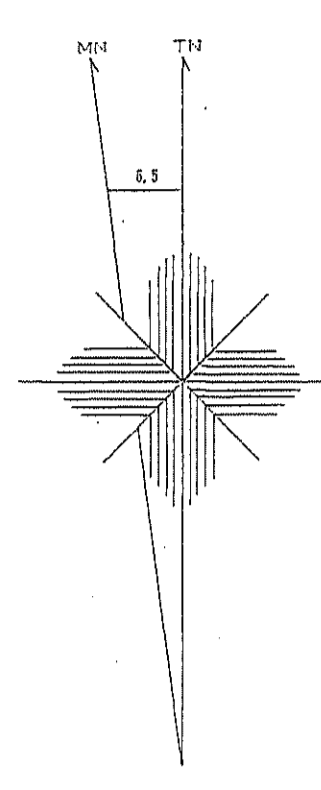
令和五年度第六次樹立

鬼怒川森林計画区

森林計画図・基本図

公共座標 第五系

鬼怒川
62
68林班



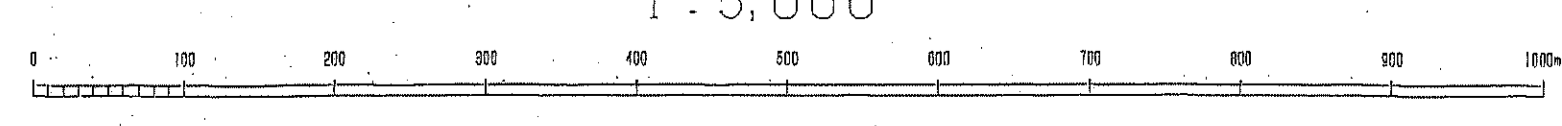
日光森林管理署 那須郡那須町 鬼怒川 62
68林班

68林班

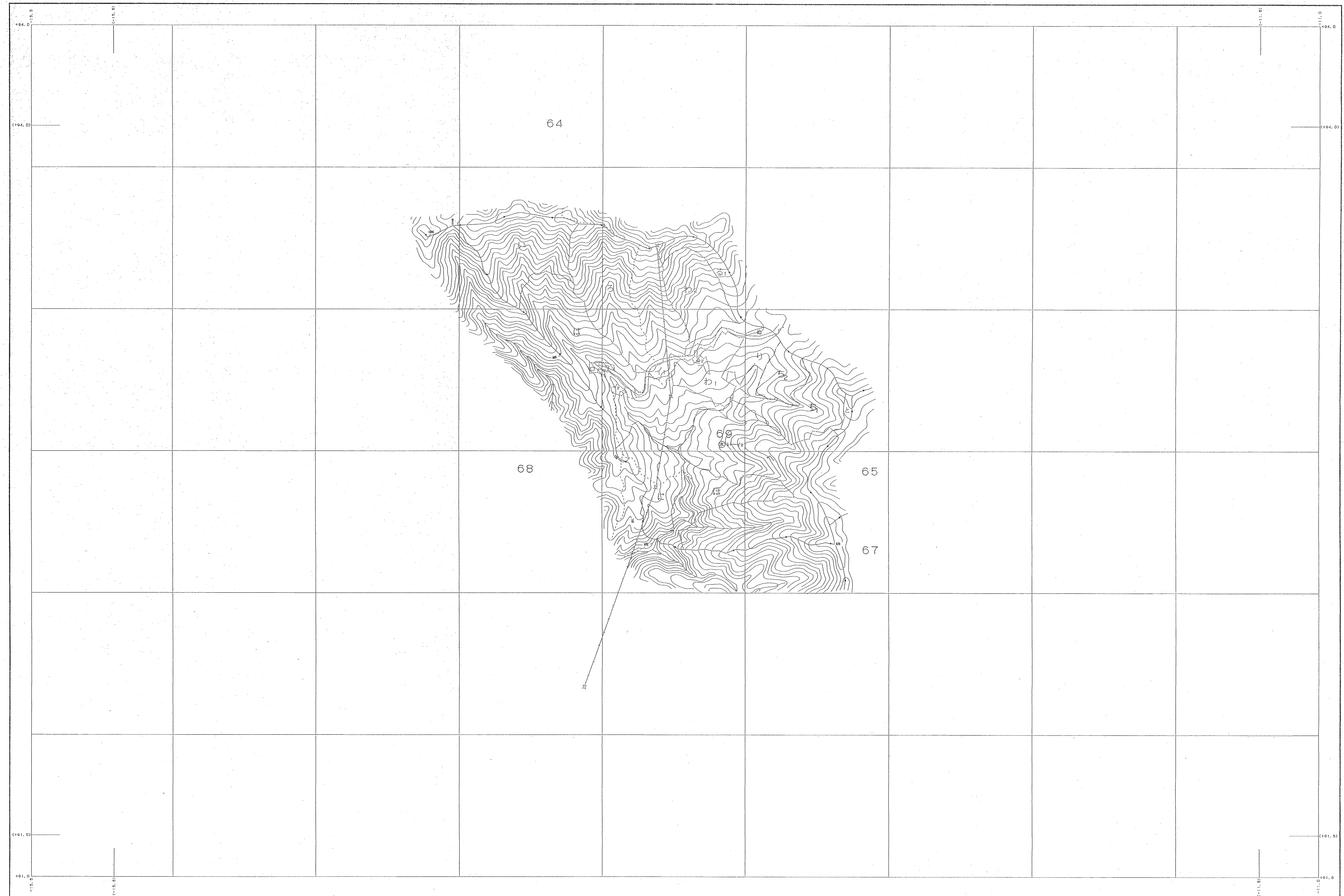
鬼怒川
62

図例
境界線は()で表示
実施シト名 117210
実施シト番号 117210
図例 Ver. 2.1.1

1:5,000



令和五年度第六次樹立



令和五年度第六次樹立

世界測地系() 国産
測図ソフト名 国産測地
測図ソフトバージョン Ver.2.1.1

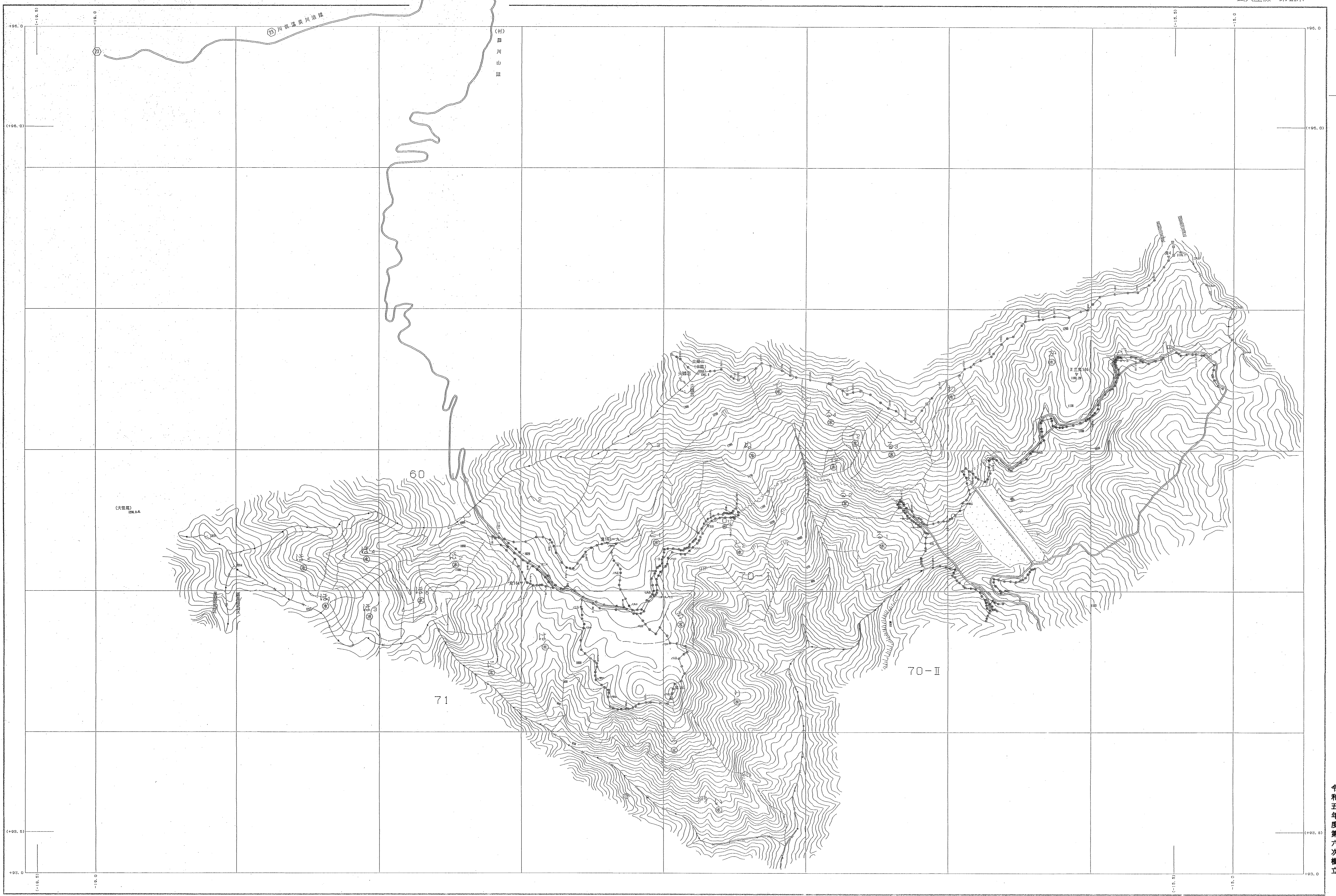
1:5,000

関東森林管理局 日光森林管理署 藤原担当区

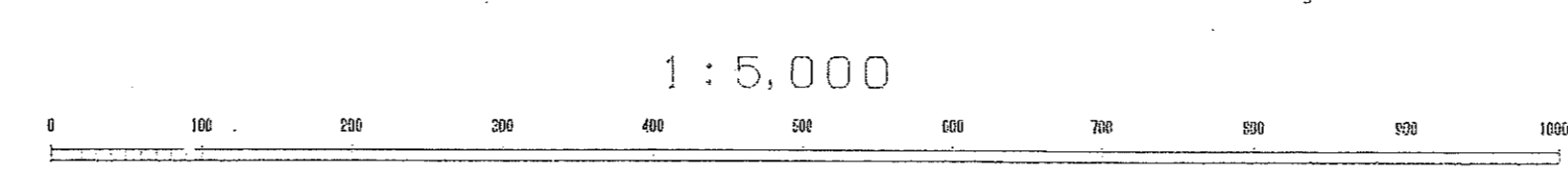
鬼怒川森林計画区

森林計画図・基本図

公共座標 第Ⅱ系



資料提供元 () 番号
図例ソフト名 TTY240
変換プログラム 図説 Ver.2.1.1



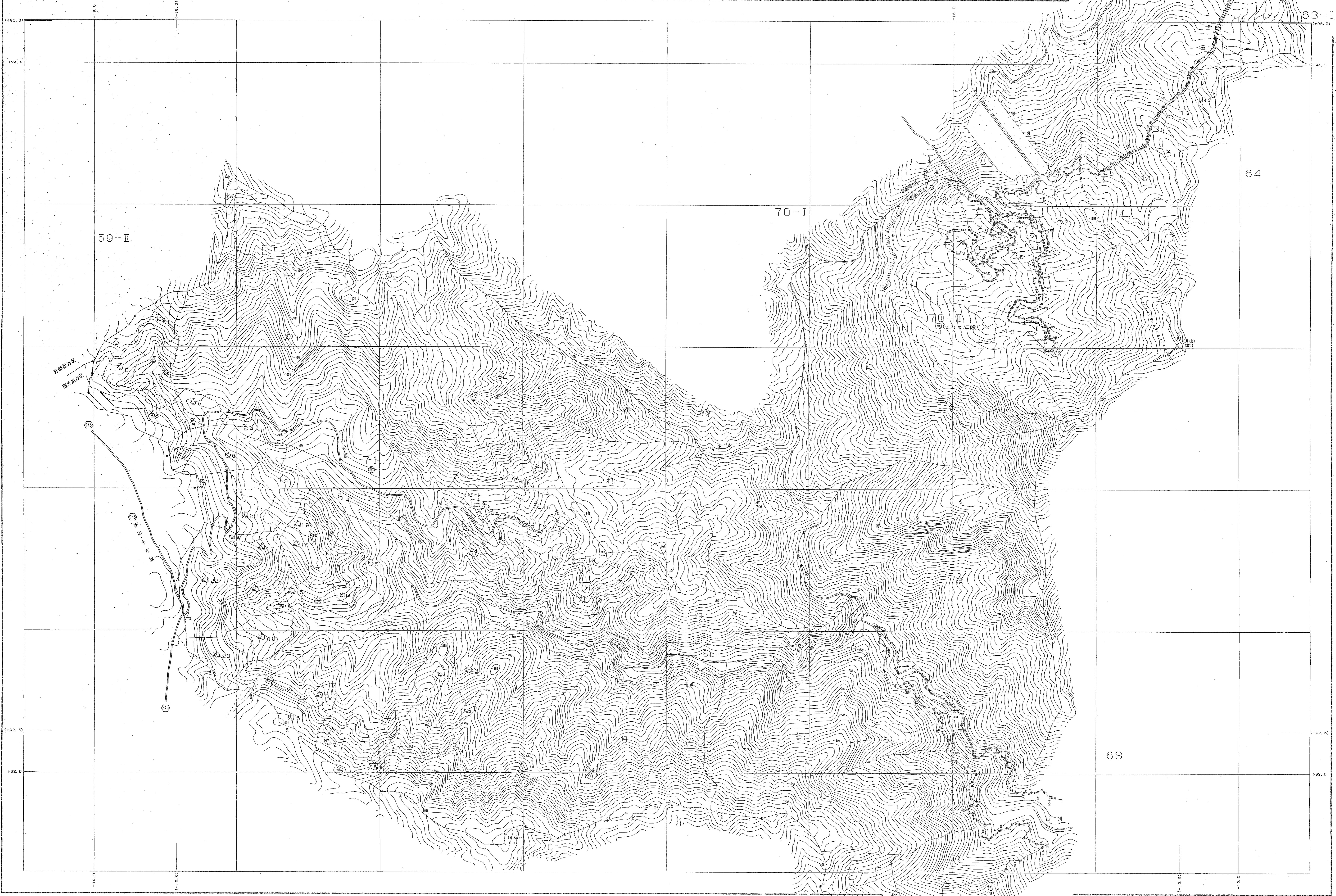
日光森林管理署 鬼怒川森林計画区 70-1林班

令和五年度第六次樹立

鬼怒川森林計画区

森林計画図・基本図

公共座標 第IX系



資料提供元 () 国
作成ソフト名 TKY240
印刷パラメータ 図紙, Ver. 2.1.1

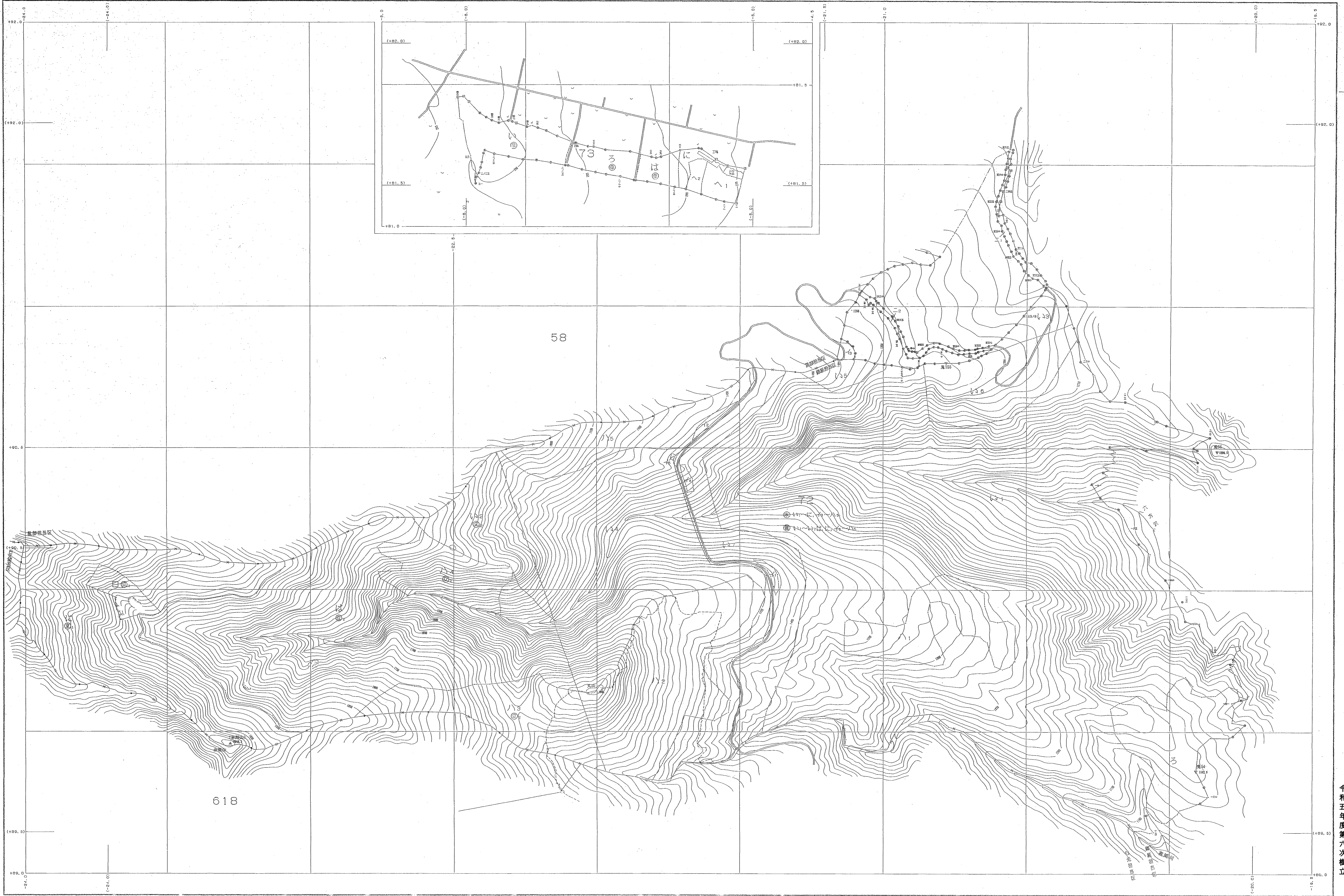
関東森林管理局 日光森林管理署 鹿沼担当区

令和五年度第六次樹立

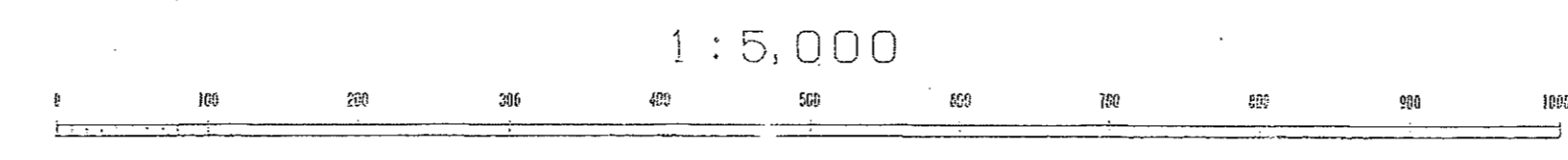
鬼怒川森林計画区

森林計画図・基本図

公共座標 第五系



世界測図系()第8
変換ソフト名 TR216B
読取/作成ソフト 鹿沼, 911 Ver. 2.1.1



関東森林管理局 日光森林管理署 鹿沼担当区

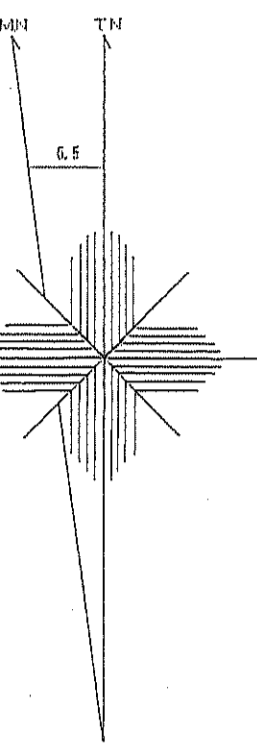
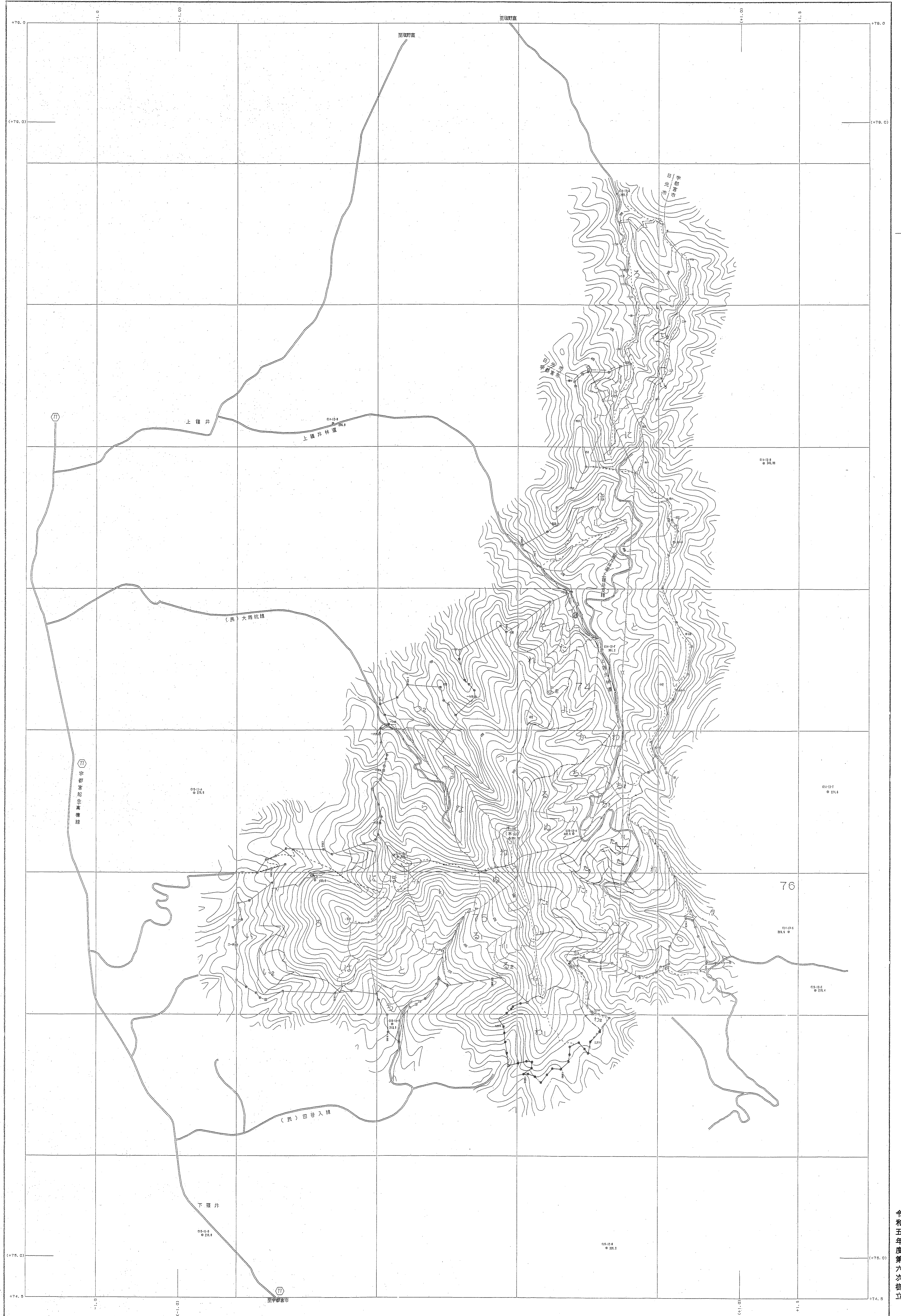
令和五年度第六次樹立

鬼怒川森林計画区

森林計画図・基本図

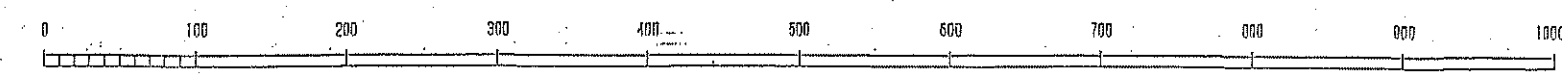
公共座標 第五系

鬼怒川 67
74・75林班



包封線は()書き
 図例ソフト名 TK2200
 図例ソフトバージョン 0000 Ver.2.1.1

1:5,000



74・75林班

鬼怒川 67

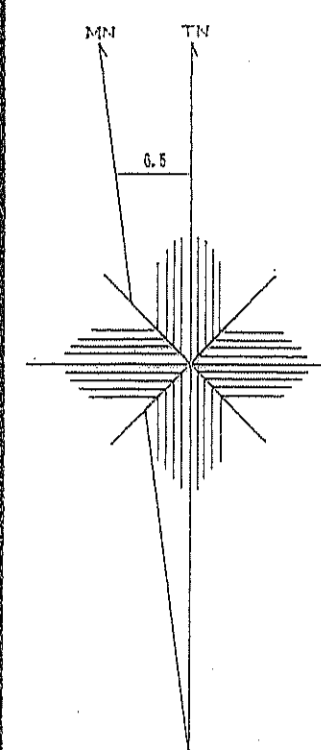
令和五年度第六次樹立

鬼怒川森林計画区

森林計画図・基本図

公共座標 第Ⅷ系

鬼怒川
68
76林班



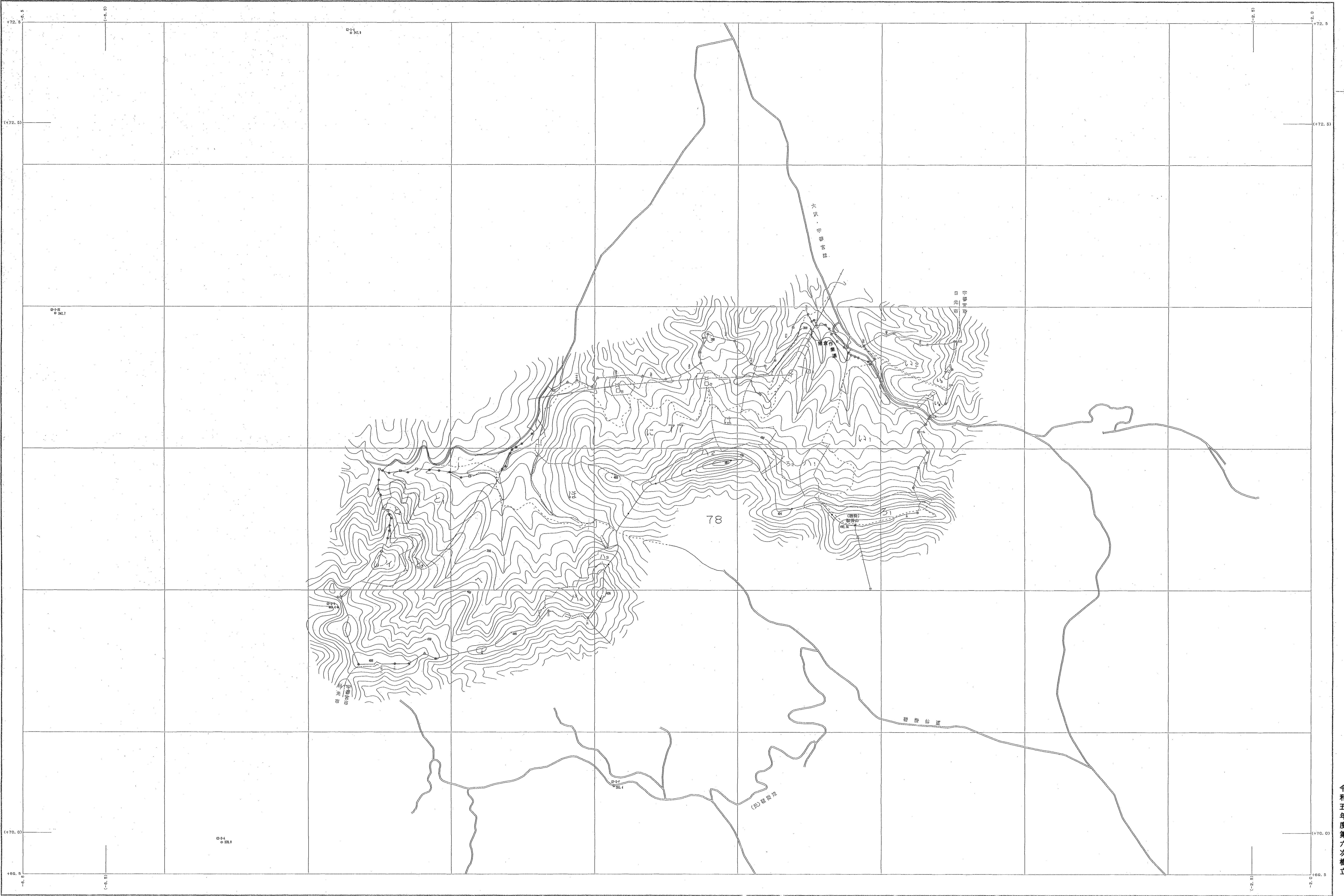
日光森林管理署
藤原班地区
鬼怒川
68
76林班

図例
境界線() 實線
道路幅員 10m
図例() 備考, 1st Ver. 2.1.1

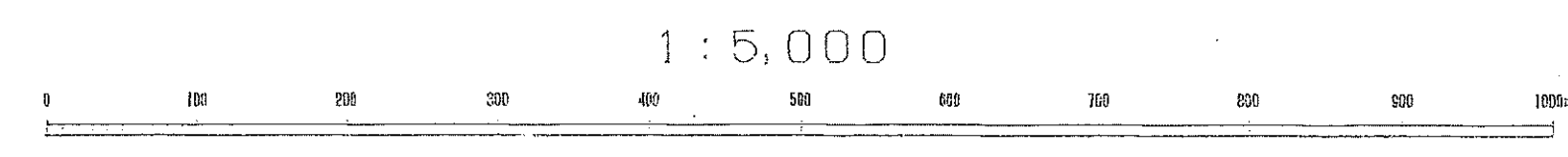
1:5,000



令和五年度第六次樹立

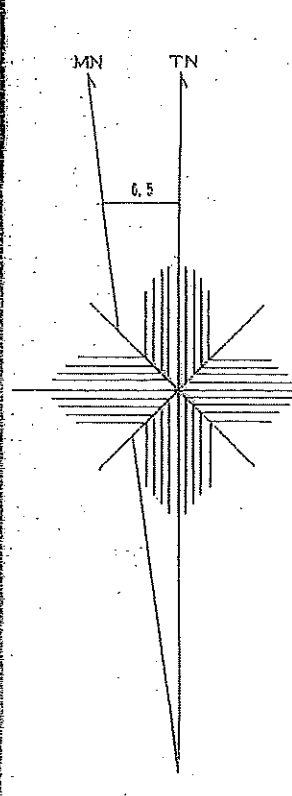
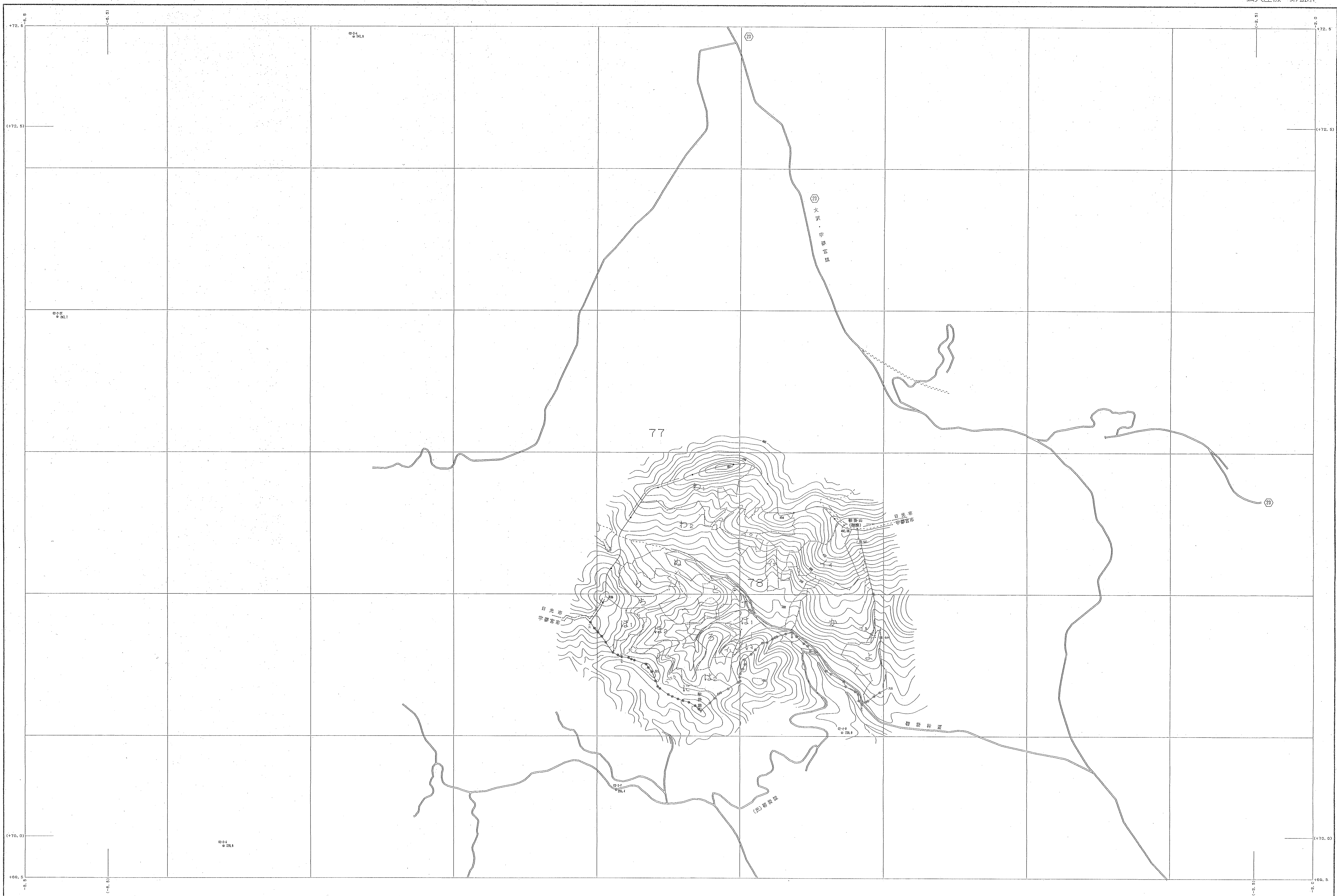


世界測地局 () 国
変換ソフト 1997.10
変換パラメータ 国測院 Ver.2.1.1

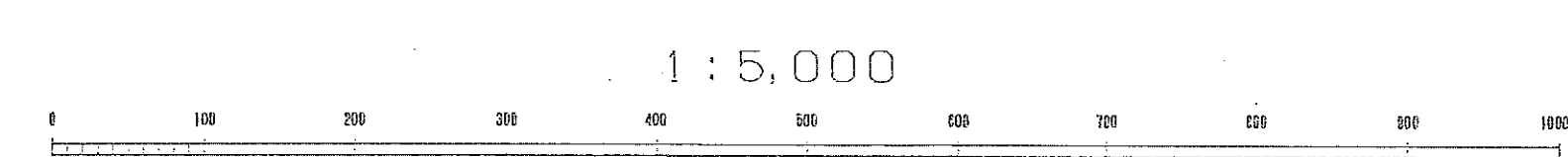


関東森林管理局 日光森林管理署 藤原担当区

令和五年度第六次樹立



世界測地系に() 照準
 変換ソフト名 TKT240
 変換バージョン 0002_001_Ver.2.1.1



関東森林管理局 日光森林管理署 藤原担当区

令和五年度第六次補立