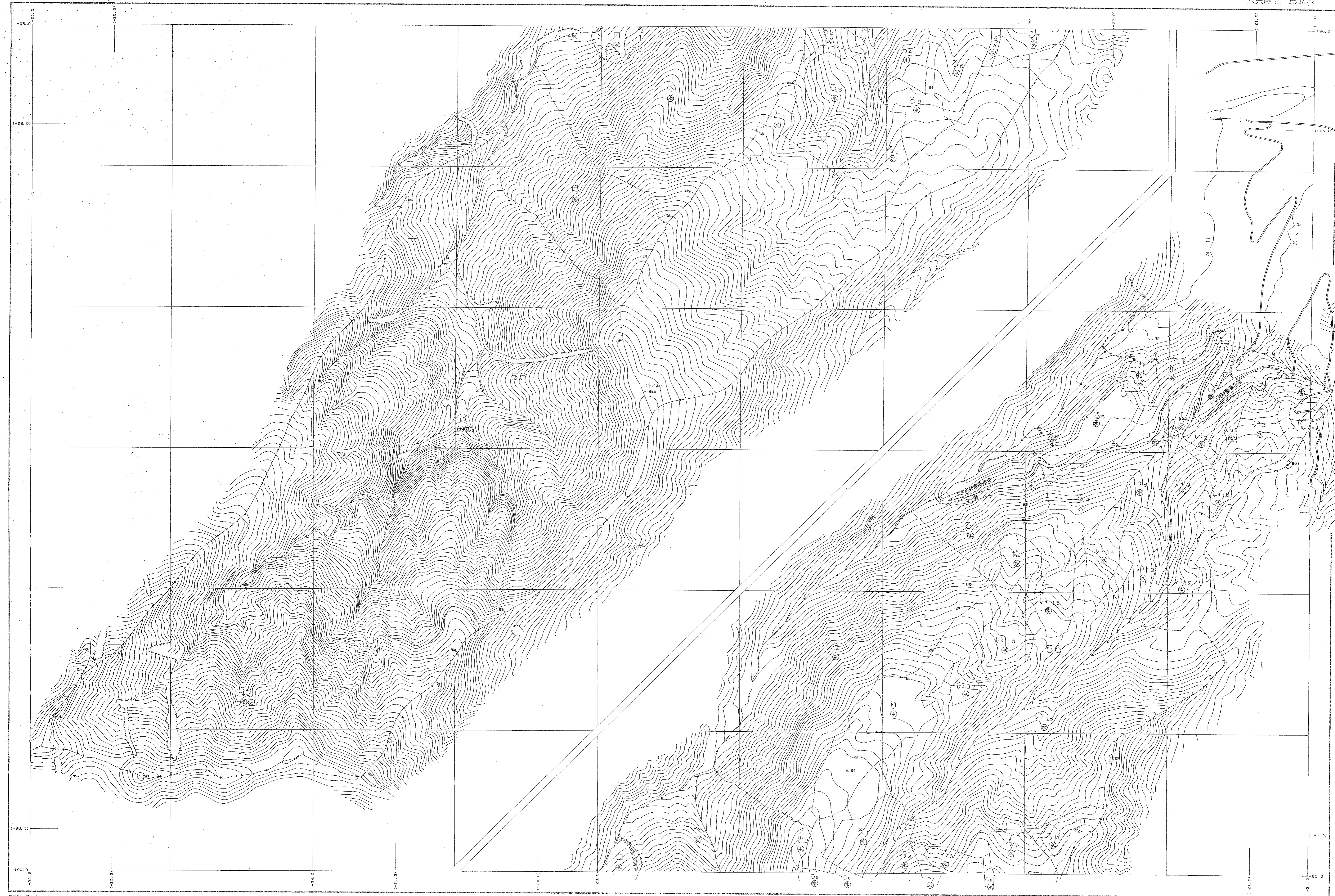


鬼怒川森林計画区

森林計画図・基本図

公共座標 第Ⅸ系



社団法人 株式会社 () 東京
 国産ソフトウエア 株式会社
 地図/ソフトウェア 開発 Ver.2.1.1

1:5,000

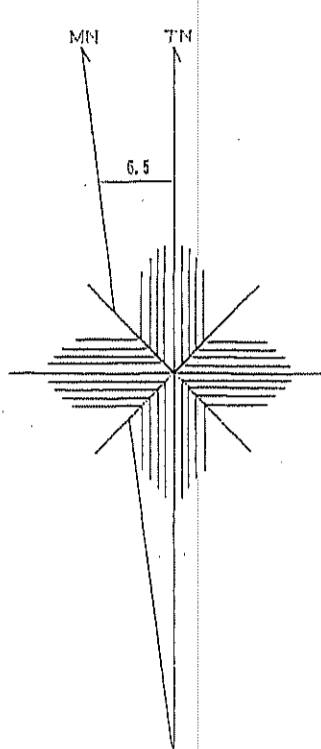
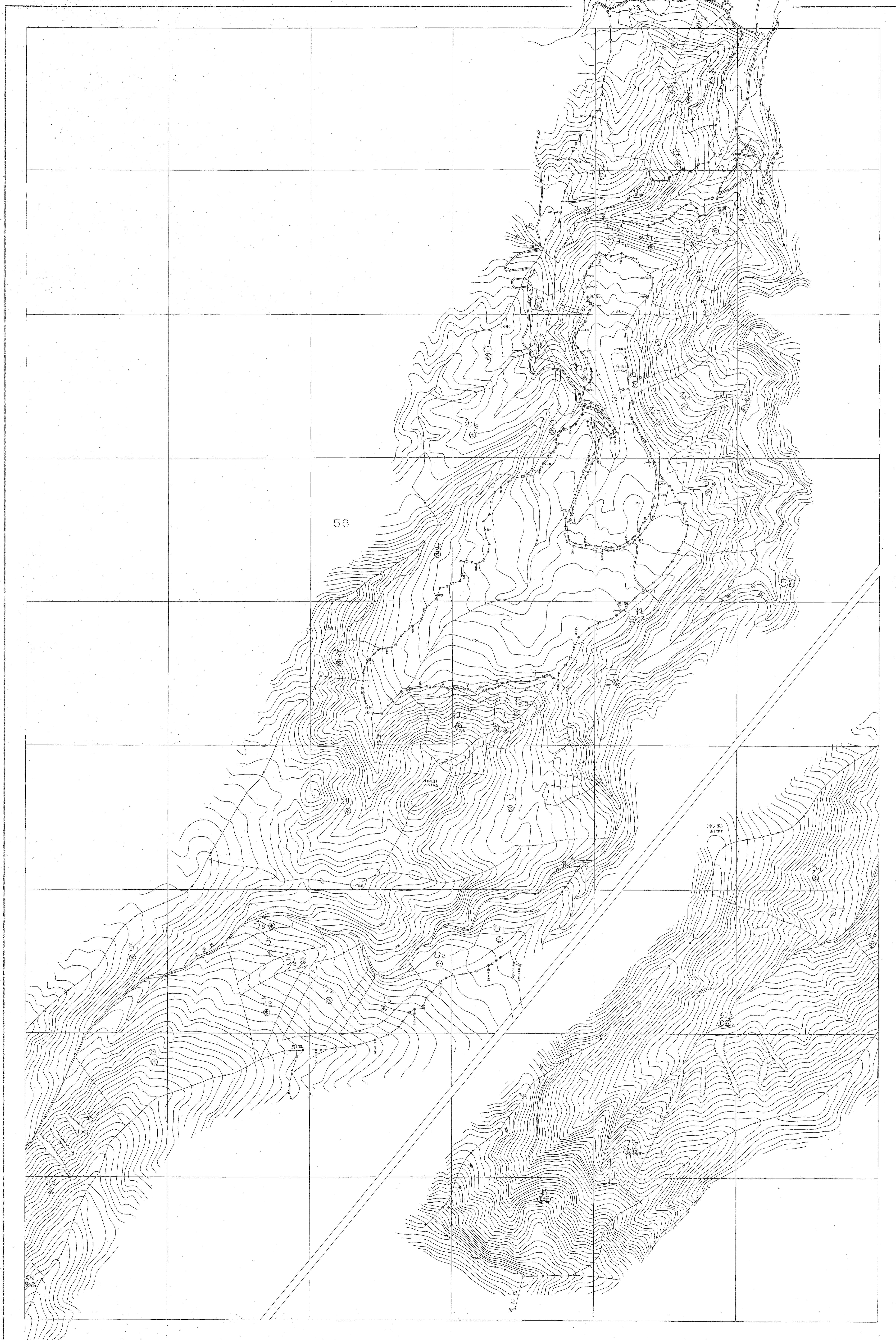
関東森林管理局 日光森林管理署 鬼怒川地区

令和五年度第六次樹立

鬼怒川森林計画区

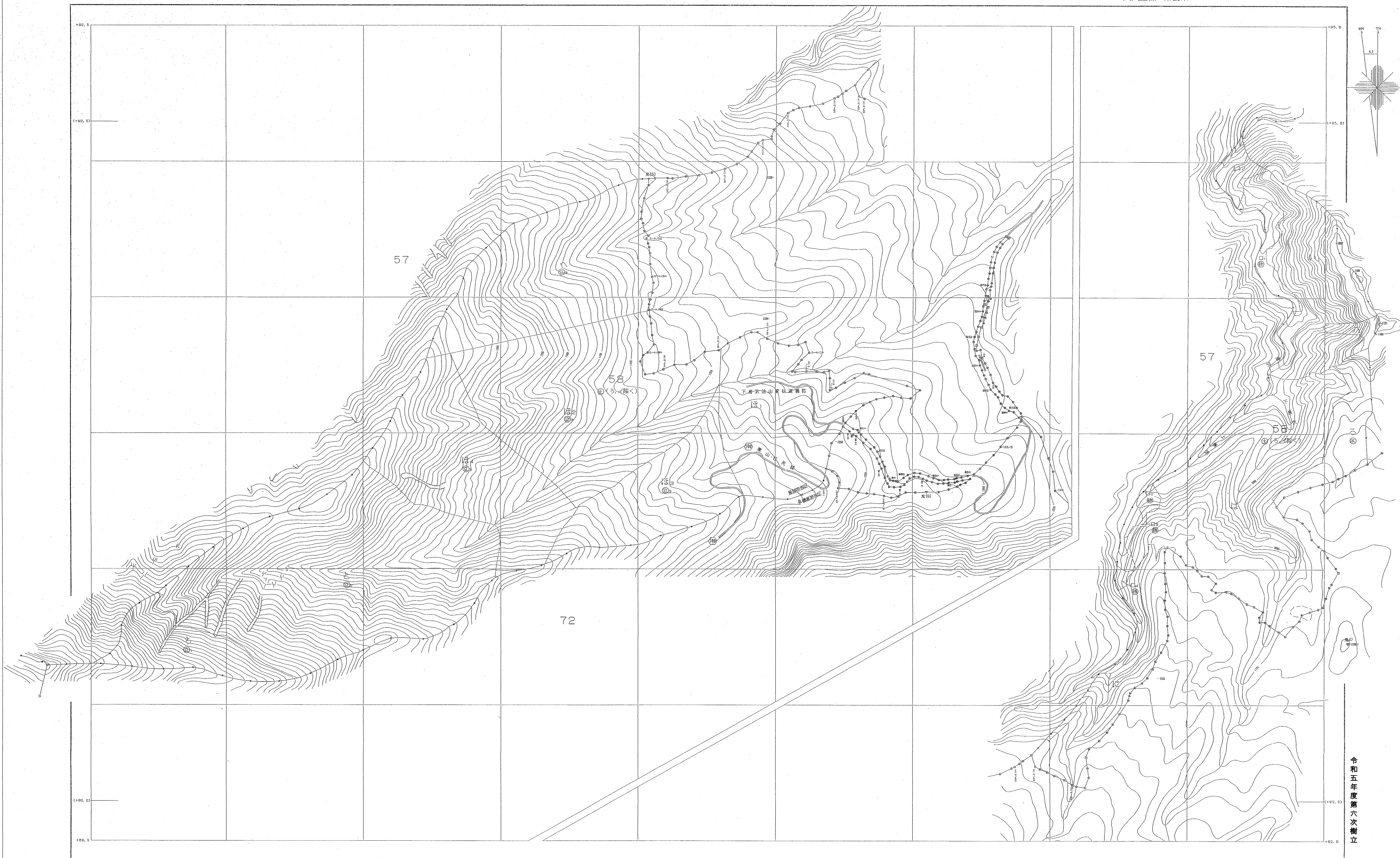
森林計画図・基本図

公共座標 第Ⅰ系



住所別枚数は()内
 図例ソフト名 TNY240
 図例/ラスタースタイル 図例_01c Ver.2.1.1

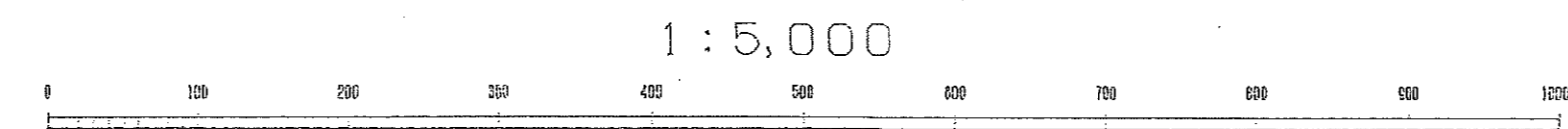
日光森林管理署 黒部担当区 鬼怒川森林計画区



令和五年度第六次樹立

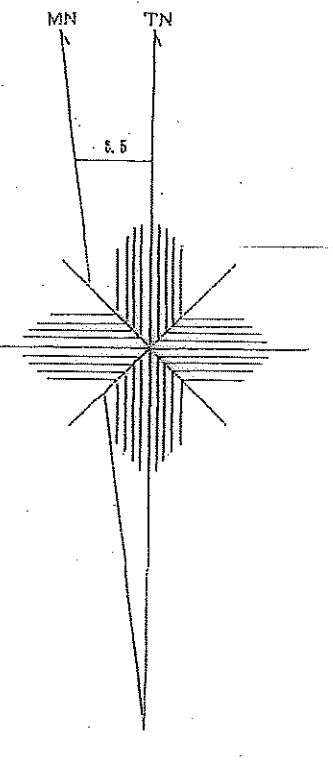
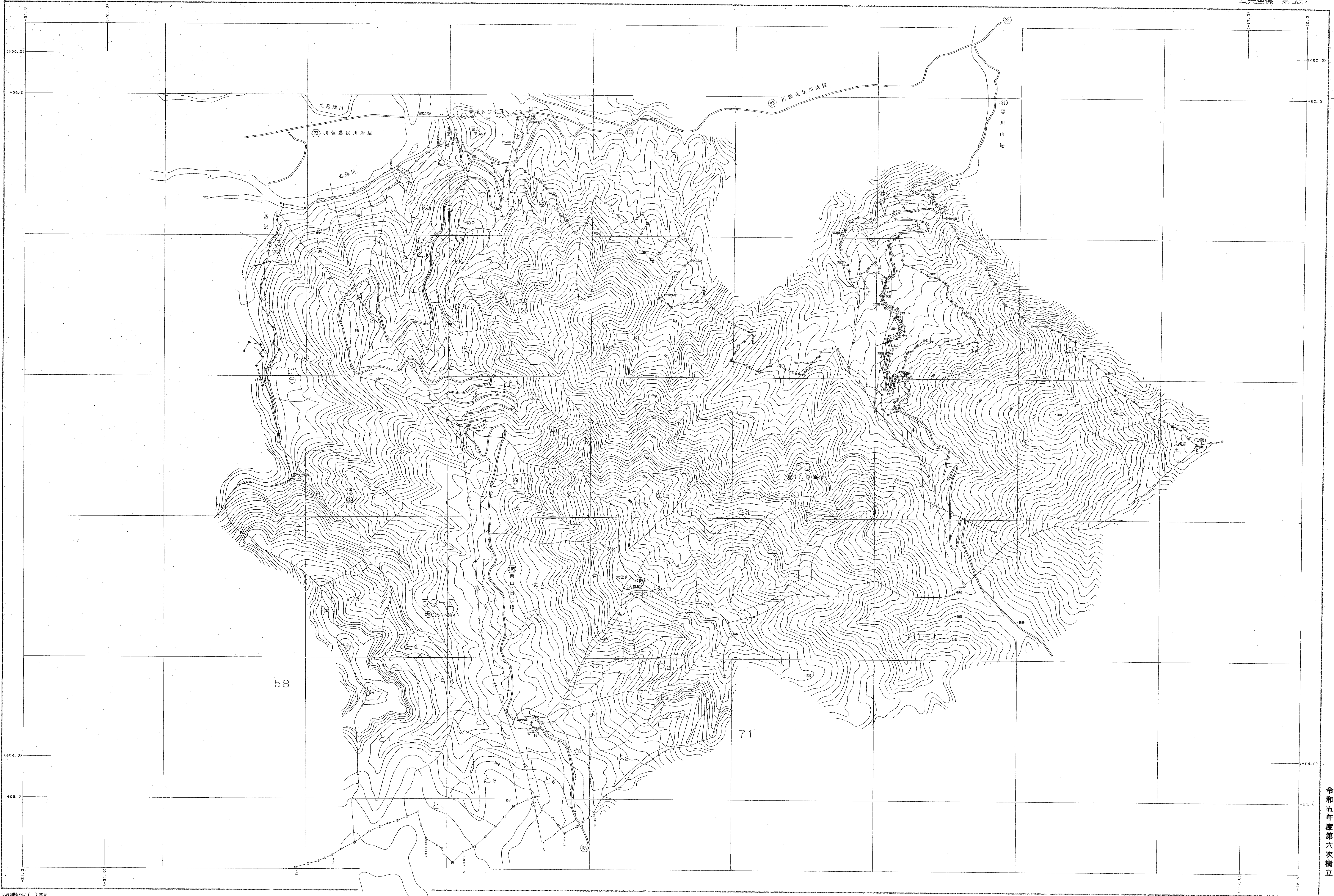
資料提供元() 番号
図解ソフト名 TAT240
図解バージョン 000001 Ver.2.1.1

関東森林管理局 日光森林管理課 員部担当区



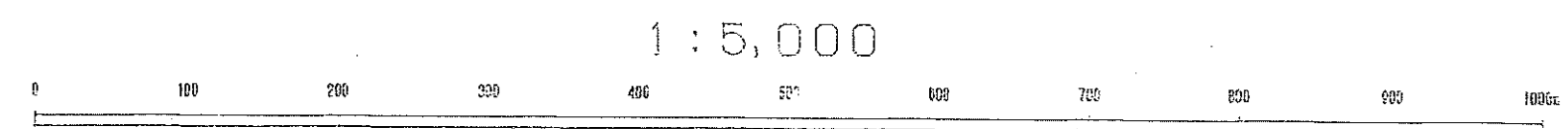
森林計画図・基本図

鬼怒川森林計画区



令和五年度第六次樹立

関東森林管理局 日光森林管理署 黒部担当区

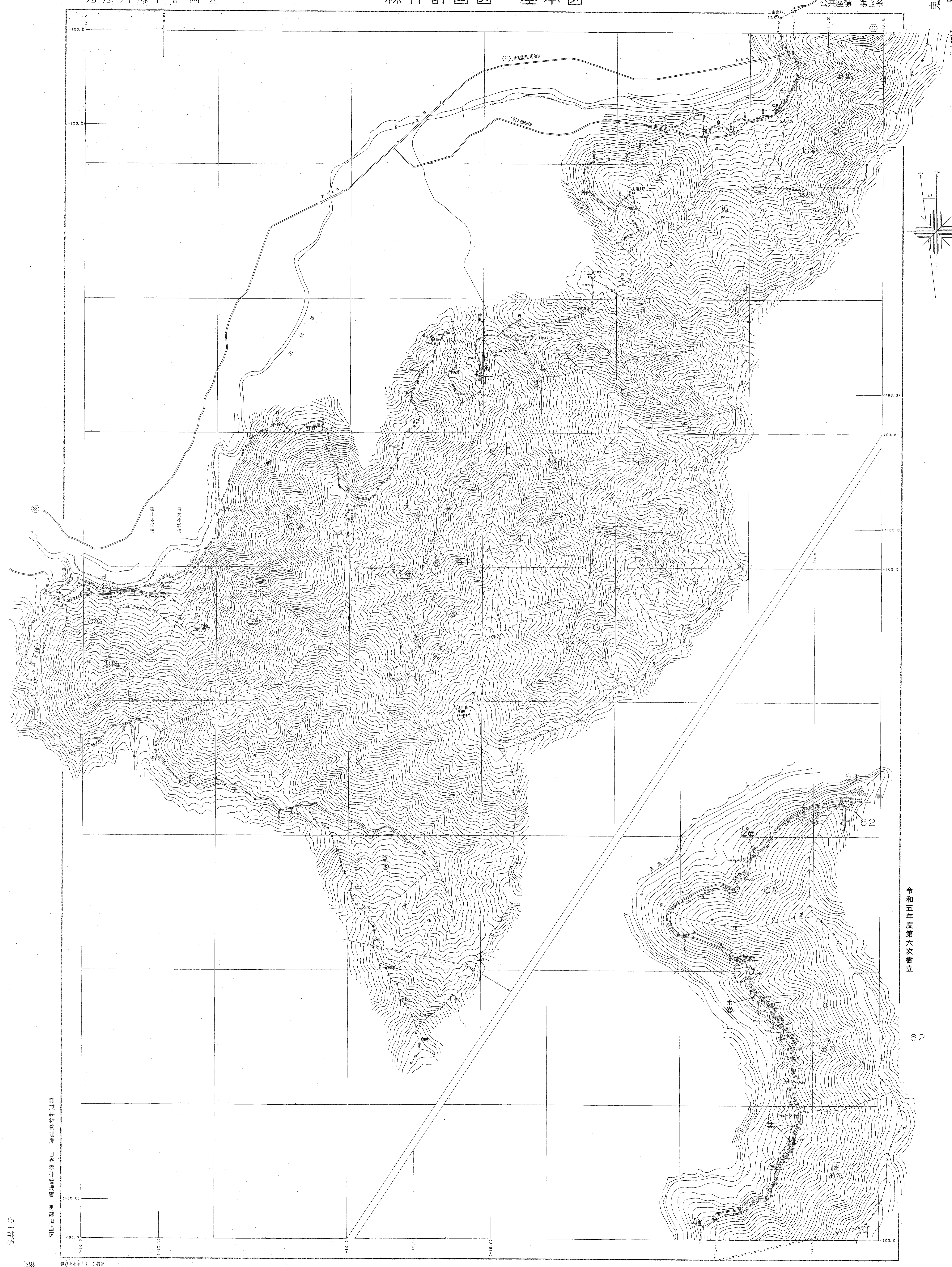


資料提供元 () 国土地院
 図面ソフト名 TTY2000
 図面フォーマット 図紙_jpf Ver.2.1.1

鬼怒川森林計画区

森林計画図・基本図

鬼怒川 55
61林班



鬼怒川 55
61林班

関東森林管理署 日光森林管理課 黒部担当区

図例
縮尺 1:5,000
製図ソフト 2012.10
製図ソフト Ver.2.1.1

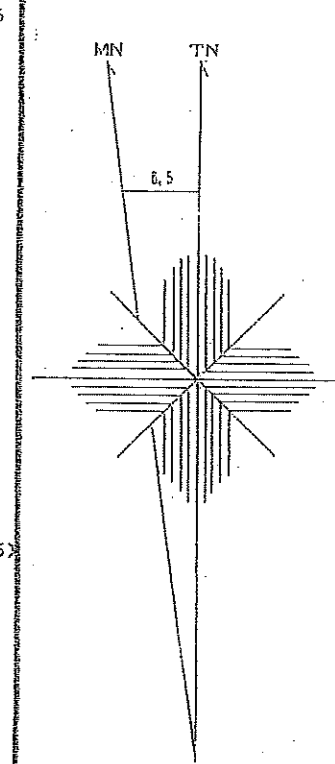
令和五年度第六次樹立

62

鬼怒川森林計画区

森林計画図・基本図

公共座標 第五系



令和五年度第六次樹立

関東森林管理局 日光森林管理署 川治担当区

製図ソフト名: TIT2008
 製図ソフトバージョン: Ver. 2.1.1
 製図ソフトメーカー: 株式会社 国土院

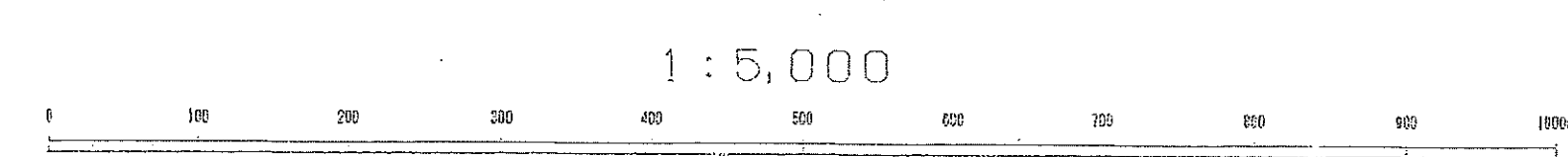
鬼怒川森林計画区

森林計画図・基本図

公共座標 第五系



資料提供元 () 国
変換ソフト名: TTY2000
変換プログラム: 関電, Ver. 2.1.1



関東森林管理局 日光森林管理署 川治担当区

令和五年度第六次樹立

鬼怒川森林計画区

森林計画図・基本図

公共座標 第三系

鬼怒川 58
63-I・64林班



63-I・64林班

鬼怒川 58

日光森林管理署 鹿沼担当区
鬼怒川森林計画区
四次林班管理図
比例尺 1:5,000
製図 昭和三十九年二月一日

1:5,000

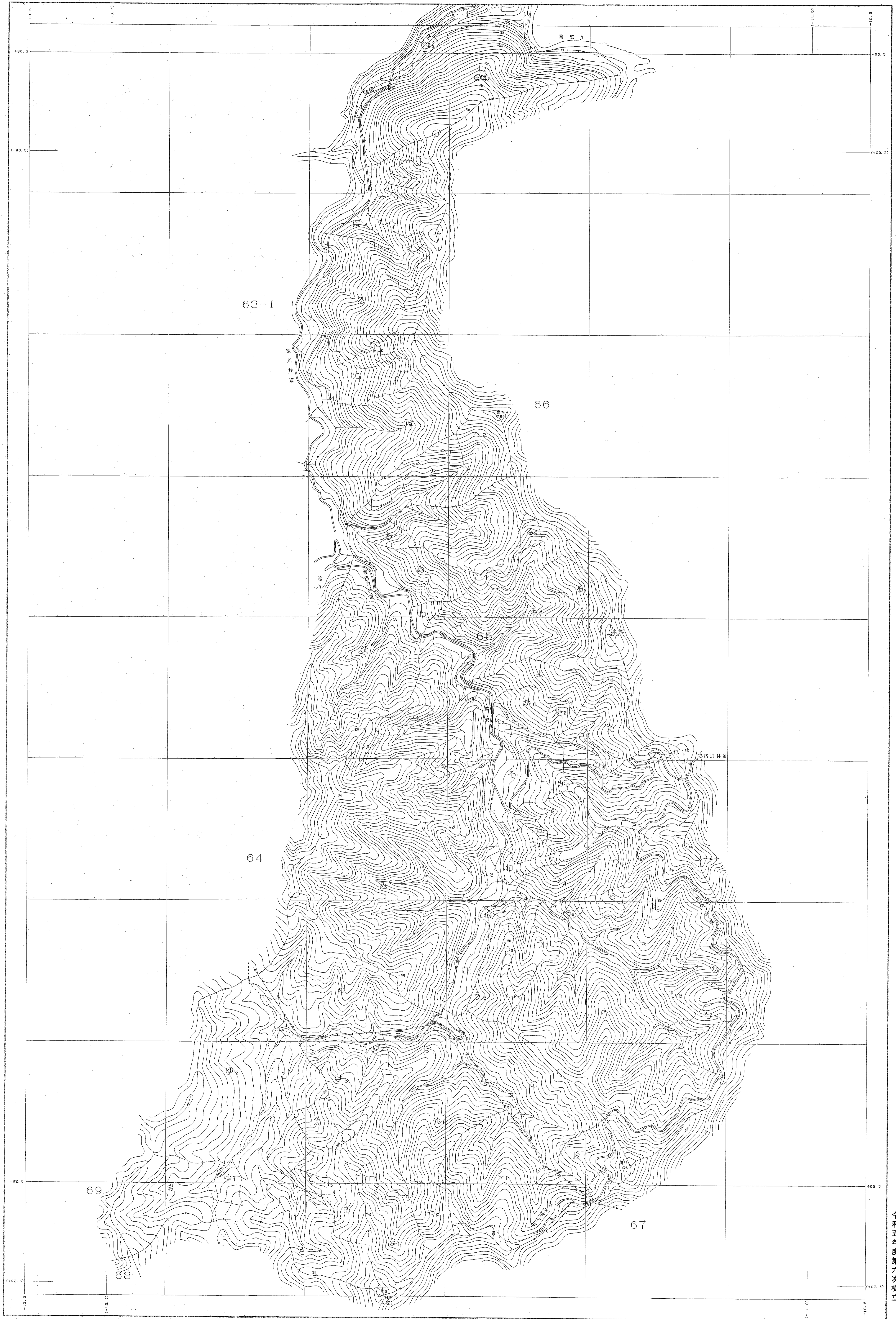
令和五年度第六次樹立

鬼怒川森林計画区

森林計画図・基本図

公共座標 第Ⅱ系

鬼怒川 59
65林班



日光森林管理署 藤原担当区

65林班

鬼怒川 59

図面作成日 令和5年11月24日
図面番号 11240
製図ソフト Ver.2.1.1

1:5,000



令和五年度第六次樹立



資料提供所は()番
図換ソフト名 T1274P
図換パラメータ 図換 Ver. 2.1.1

関東森林管理局 日光森林管理署 藤原担当区

令和五年度第六次樹立