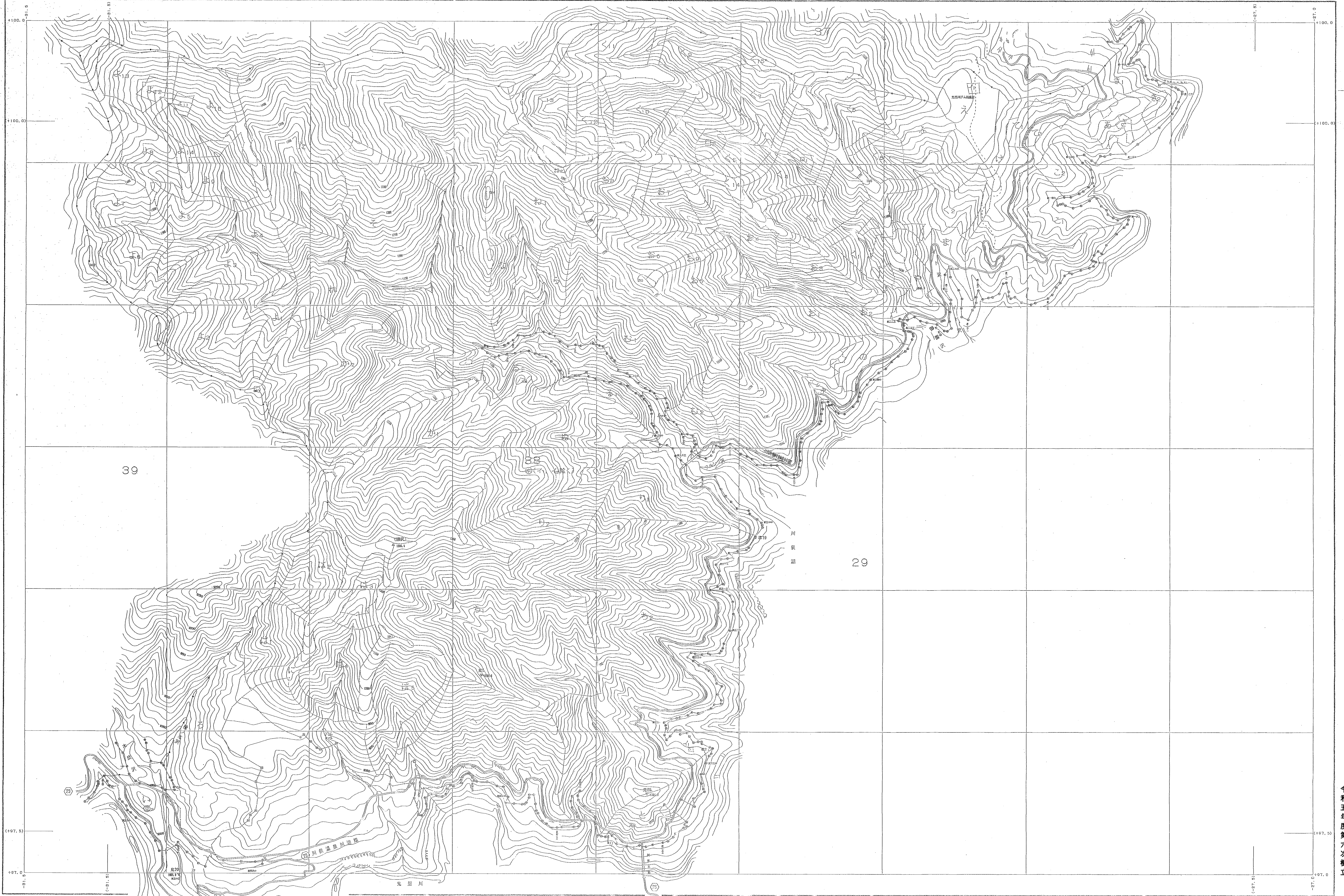


鬼怒川森林計画区

森林計画図・基本図

公共座標 第五系



世界測地系は()番
 図解ソフト名 TET240
 図解バージョン 0002, 947 Ver. 2.1.1

1:5,000

国家森林管理局 日光森林管理署 川俣担当区

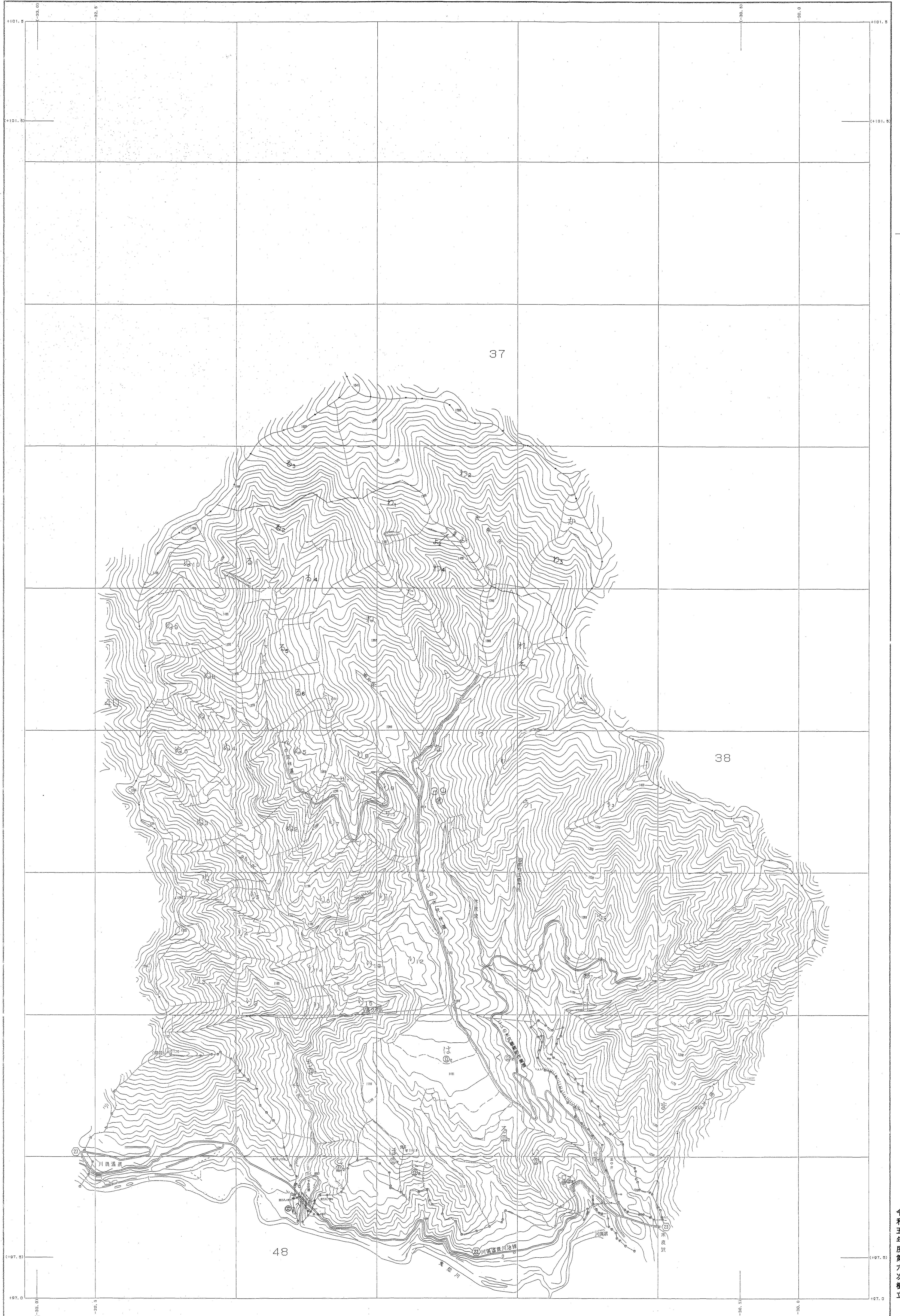
令和五年度第六次樹立

鬼怒川森林計画区

森林計画図・基本図

公共座標 第Ⅱ系

鬼怒川 32
39林班



日光森林管理署 川俣地区 鬼怒川森林計画区

39林班

鬼怒川 32

世界地図は、JIS規格
投影方式は、UTM
投影方式は、UTM
投影方式は、UTM

1:5,000



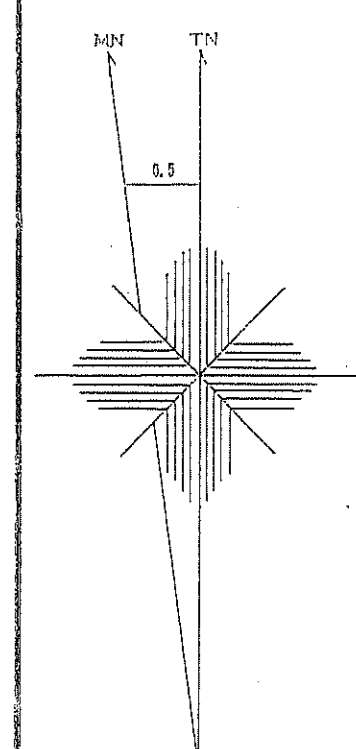
令和五年度第六次樹立

鬼怒川森林計画区

森林計画図・基本図

公共座標 第Ⅸ区系

鬼怒川 33
40林班



令和五年度第六次樹立

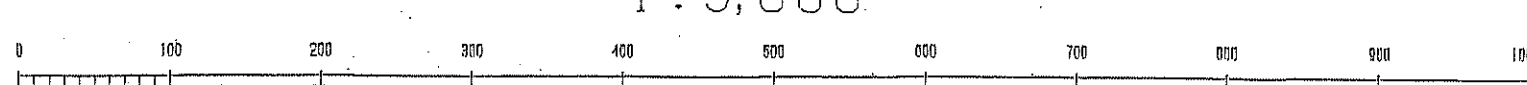
日光森林管理署 川俣担当区 鬼怒川森林計画区 40林班

40林班

鬼怒川 33

総務課 図面課 図面課 図面課
図面課 図面課 図面課 図面課
図面課 図面課 図面課 図面課

1:5,000

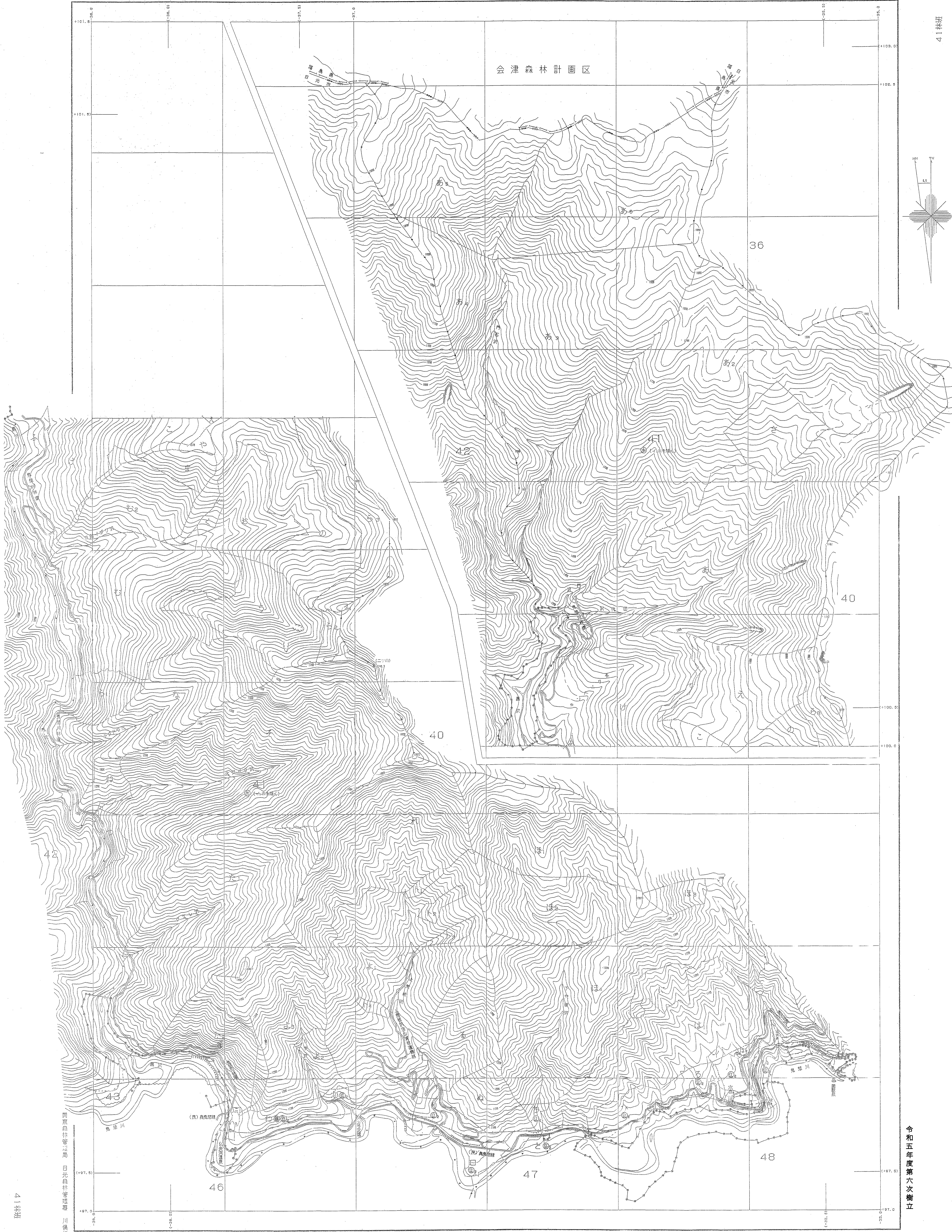


鬼怒川森林計画区

森林計画図・基本図

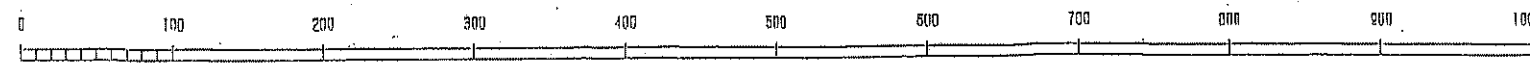
公共座標 第五系

鬼怒川 34
41林班



令和五年度第六次樹立

1:5,000

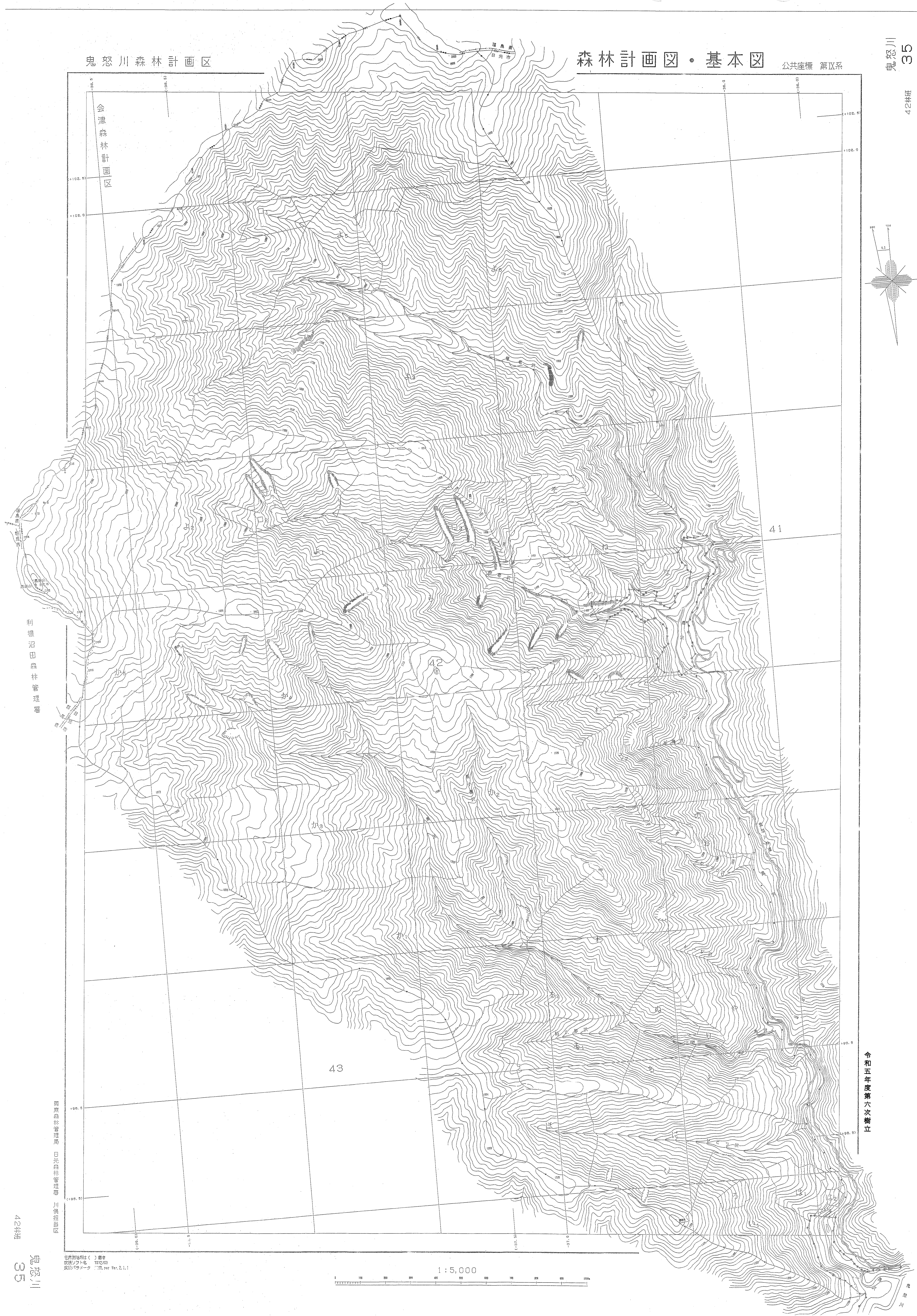


鬼怒川森林計画区

森林計画図・基本図

公共座標 第五系

鬼怒川
35
42林班



利根川田中森林管理署

日光森林管理署 田代森林管理課 川俣班図

鬼怒川
35
42林班

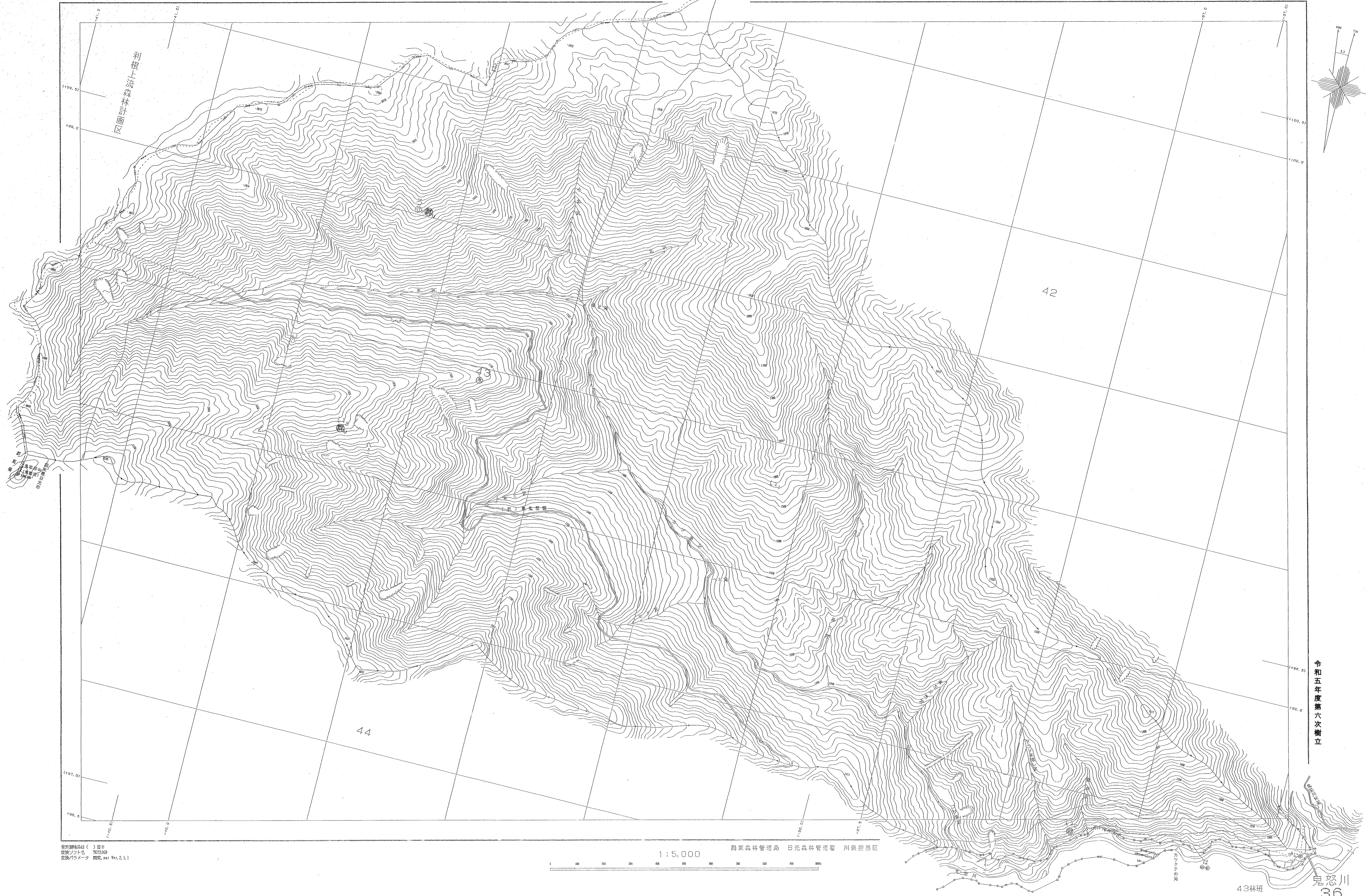
住所別地番は()欄
数値ナットを 112260
既記54-9 112260 112260 112260
Ver. 2.1.1

1:5,000

令和五年度第六次樹立

鬼怒川森林計画区

森林計画図・基本図



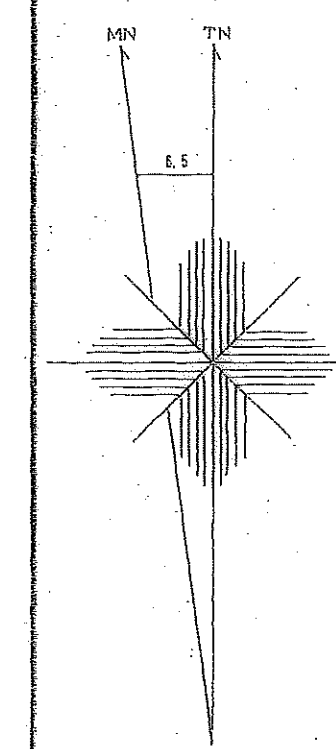
資料提供元 () 宮城
製図ソフト名 TK72400
変換パラメータ 関電, jst Ver. 2.1.1

1:5,000 関東森林管理局 日光森林管理署 川俣担当区

令和五年度第六次樹立

森林計画図・基本図

鬼怒川森林計画区

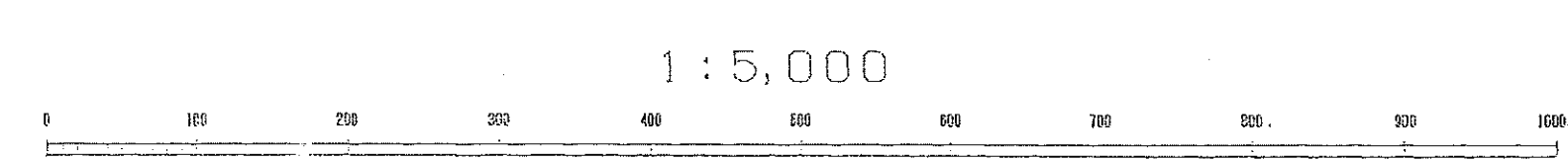


令和五年度第六次樹立

鬼怒川
37

44林班
(A)

関東森林管理局 日光森林管理署 川俣担当区



製図ソフト: TTYCAD
製図ソフト: TTYCAD
製図ソフト: TTYCAD



鬼怒川
37
44林班
(A)

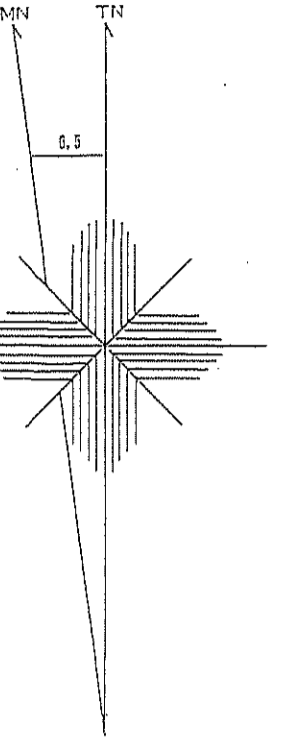
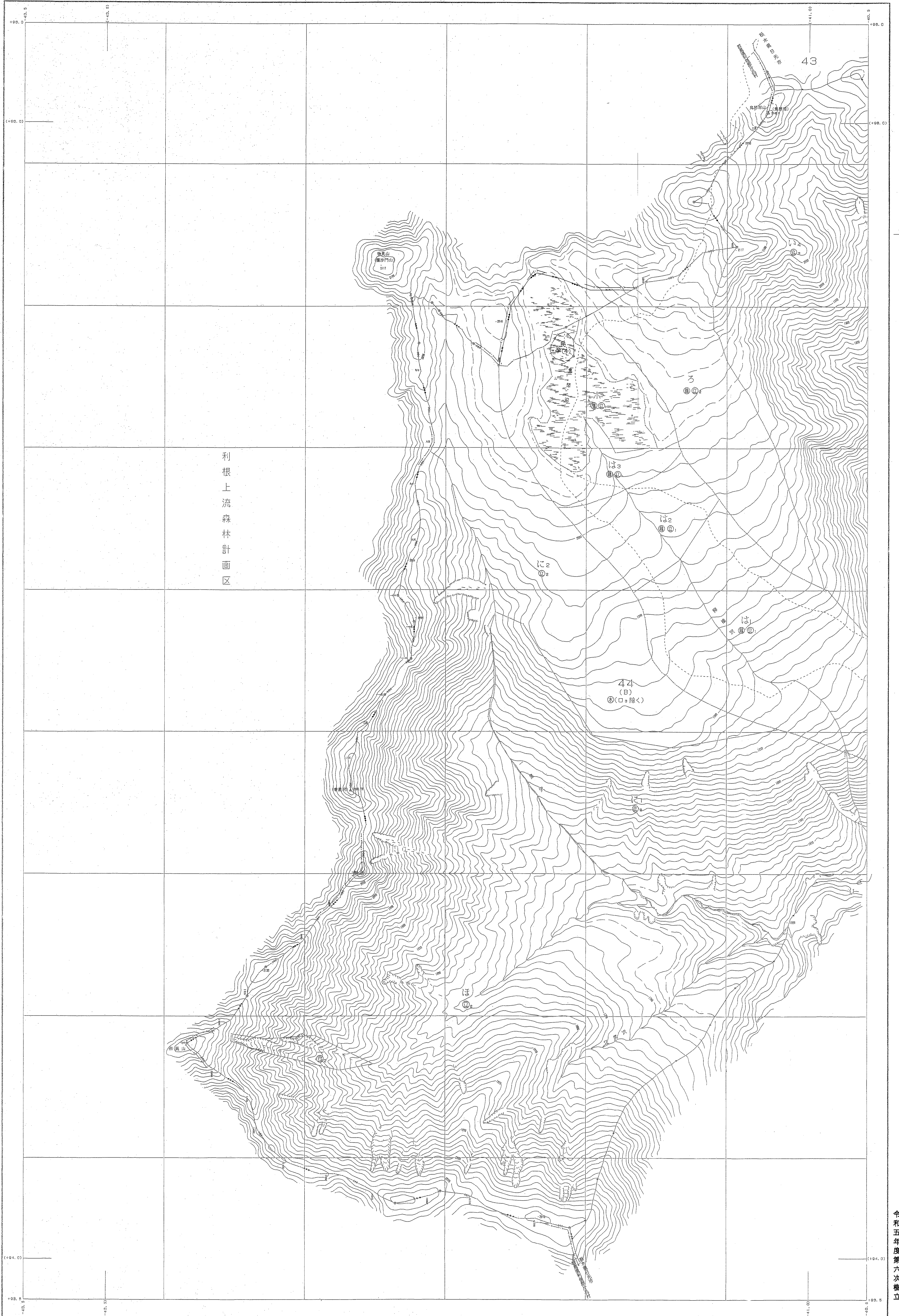
日光森林管理局 川俣担当区 鬼怒川 37 44林班 (A)

鬼怒川森林計画区

森林計画図・基本図

公共座標 第五系

鬼怒川 38
44林班 (B)

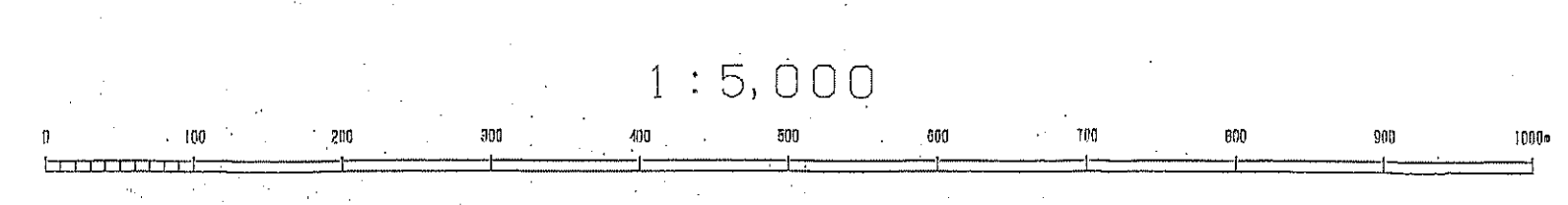


日光森林管理署 日光森林管理課 川俣班

44林班 (B)

鬼怒川 38

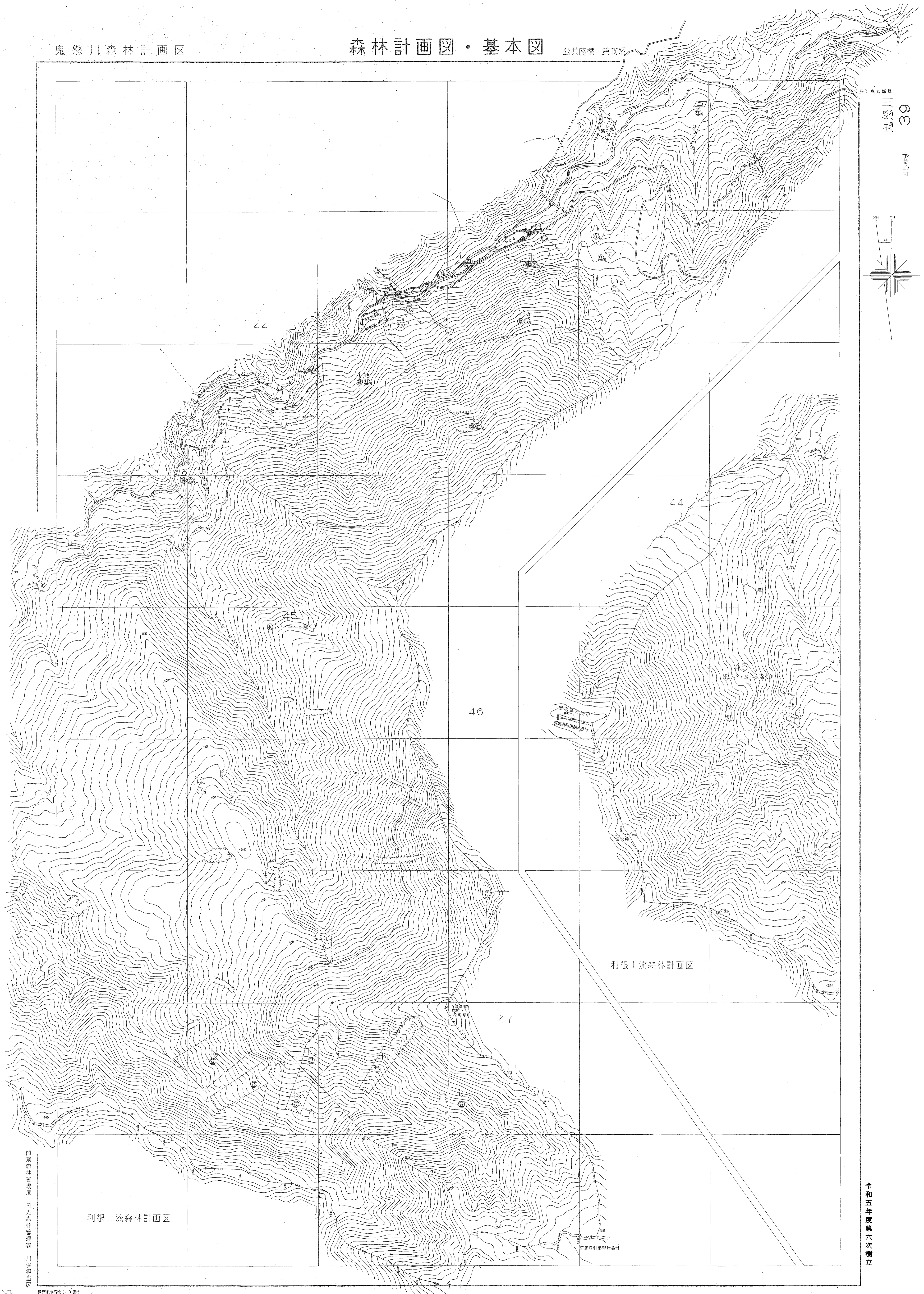
令和五年度第六次樹立



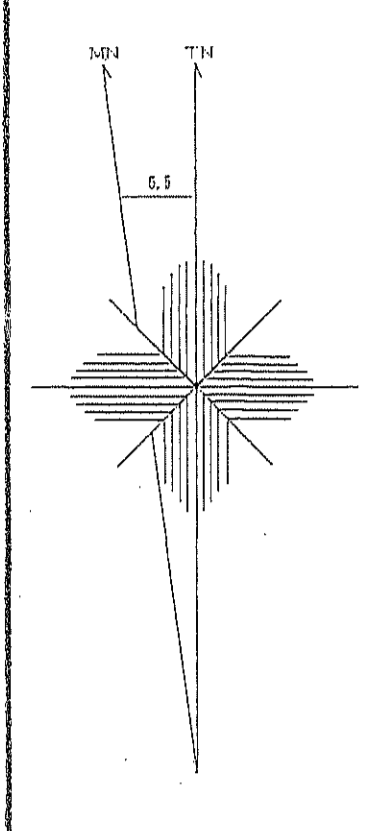
鬼怒川森林計画区

森林計画図・基本図

公共座標 第Ⅰ系



鬼怒川 39
45林班



日光森林管理署 川俣担当区 鬼怒川森林計画区

利根上流森林計画区

利根上流森林計画区

令和五年度第六次樹立

45林班

鬼怒川 39

図解用記号は()の中
図解ソフト名: TX250D
図解ソフトバージョン: Ver.2.1.1

1:5,000



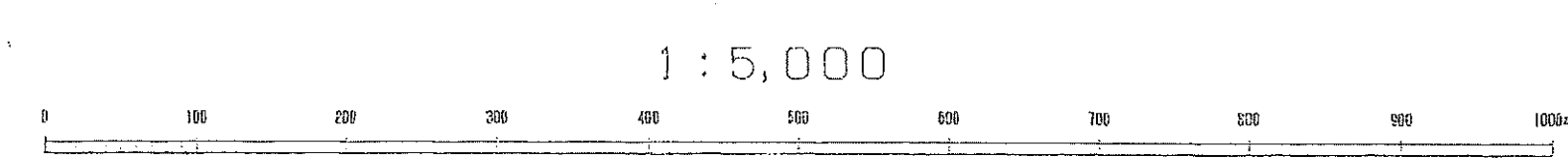
鬼怒川森林計画区

森林計画図・基本図

公共座標 第Ⅱ系



電報掛番は () 記号
図例ソフト名 林班図
図例ソフト名 林班図 Ver.2.1.1



関東森林管理局 日光森林管理課 川俣当区

令和五年度第六次補正