

令和五年度第六次補立

鬼怒川
21

27-II・28林班

関東森林管理局 日光森林管理署 川俣担当区

資料提供元 () 密林
縮小ソフト名 140242
図面フォーマット 図面, ppt Ver. 2.1.1

21
鬼怒川
日光森林管理局
27-II・28林班

鬼怒川森林計画区

森林計画図・基本図

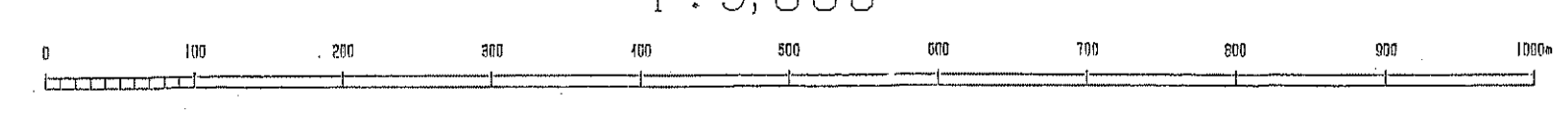
公共座標 第1系

鬼怒川
22
29林班



設計者 国土院 建設省 国土院 建設省 国土院 建設省
設計者 国土院 建設省 国土院 建設省 国土院 建設省
設計者 国土院 建設省 国土院 建設省 国土院 建設省

1:5,000



29林班
鬼怒川
22

令和五年度第六次補立

鬼怒川森林計画区

森林計画図・基本図



資料提供元 () 国
 資料ソフト名 117240
 資料フォーマット 図紙 Ver. 2.1.1

1:5,000

関東森林管理局 日光森林管理署 川俣担当区

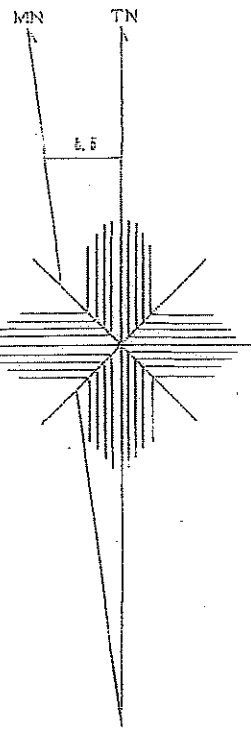
令和五年度第六次樹立

森林計画図・基本図

公共座標 第Ⅱ系

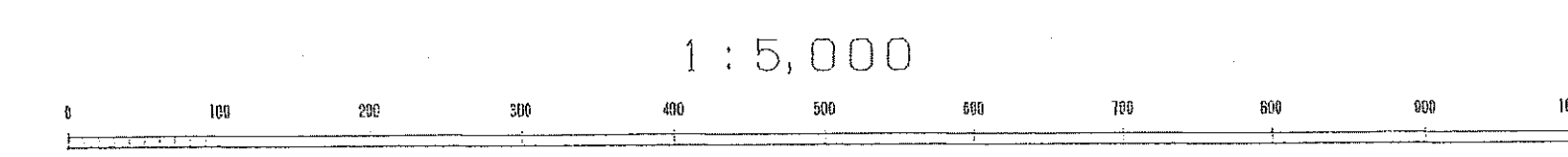
鬼怒川森林計画区

会津森林計画区



令和五年度第六次樹立

32



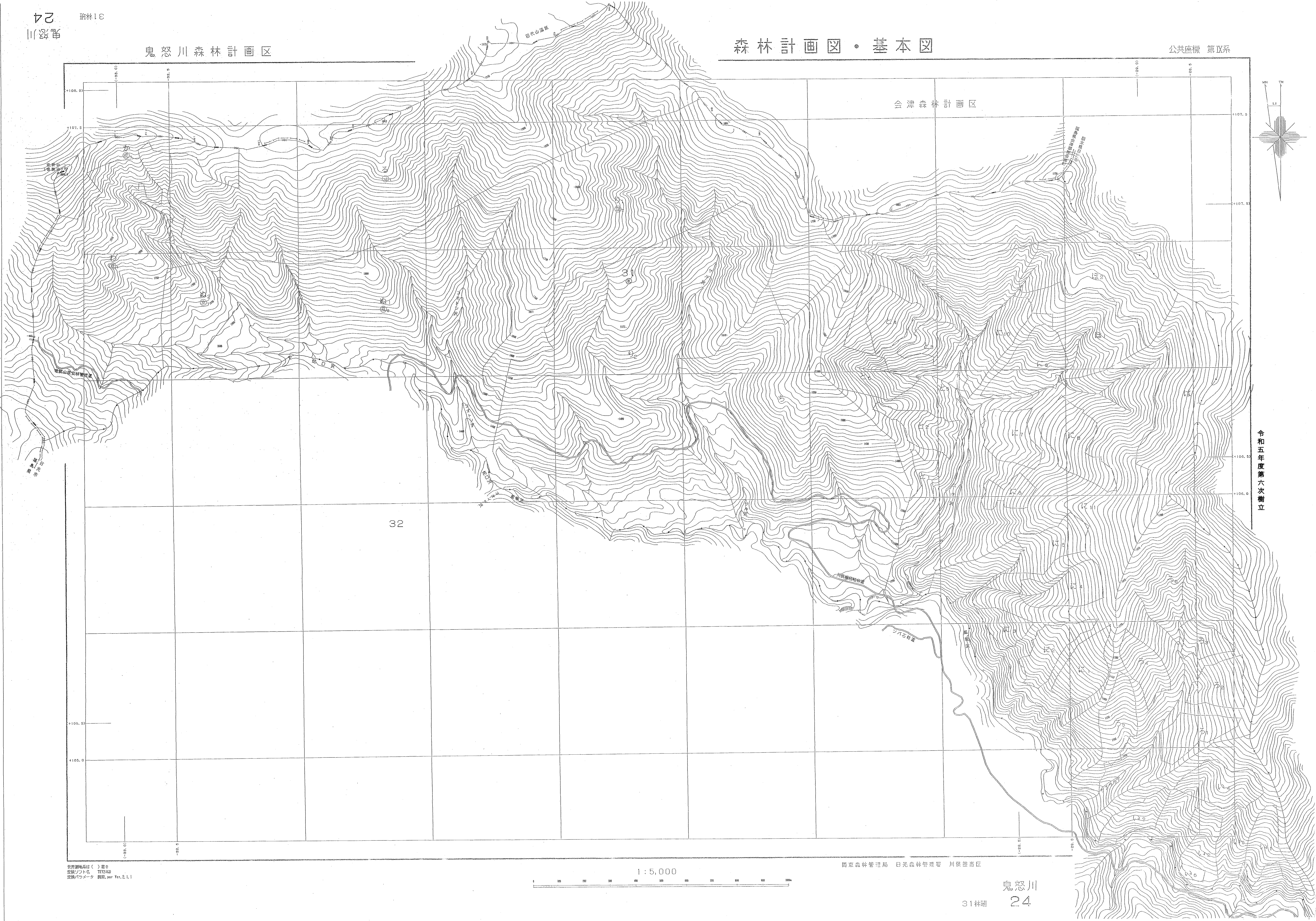
関東森林管理局 日光森林管理署 川俣担当区

鬼怒川
31林班
24

資料提供元 () 産林
図面ソフト名 T12460
図面パラメータ 図面 Ver. 2.1.1

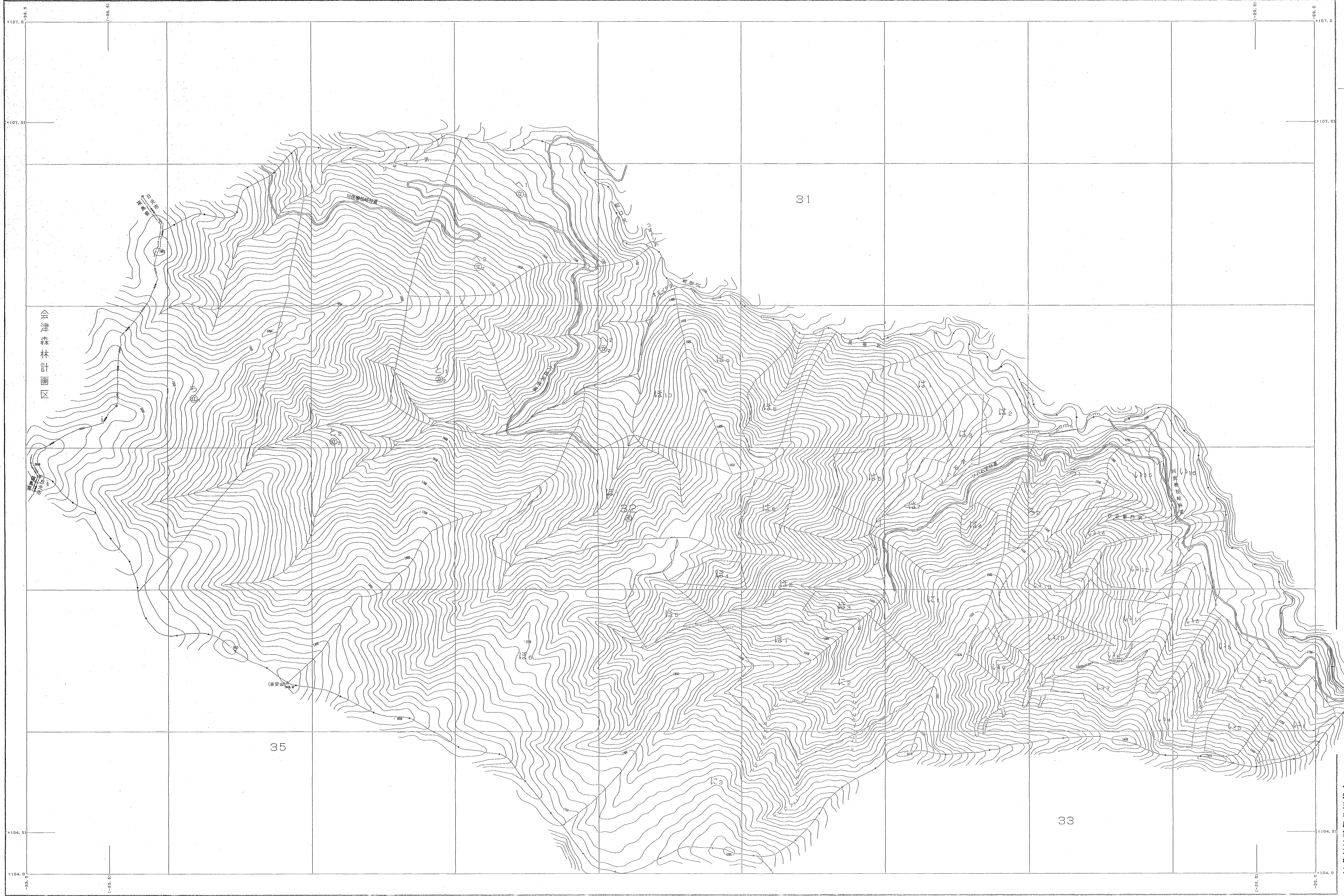
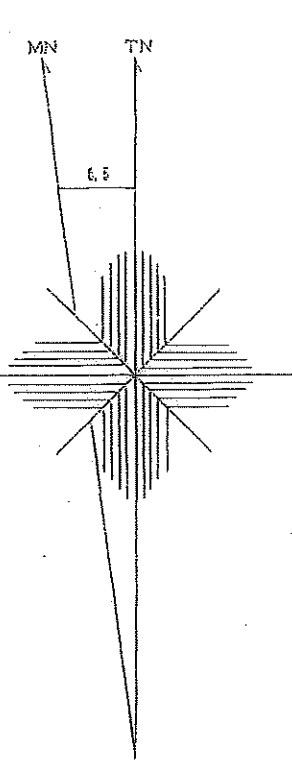
鬼怒川
31林班
24

日光森林管理署 川俣担当区 鬼怒川 31林班 24



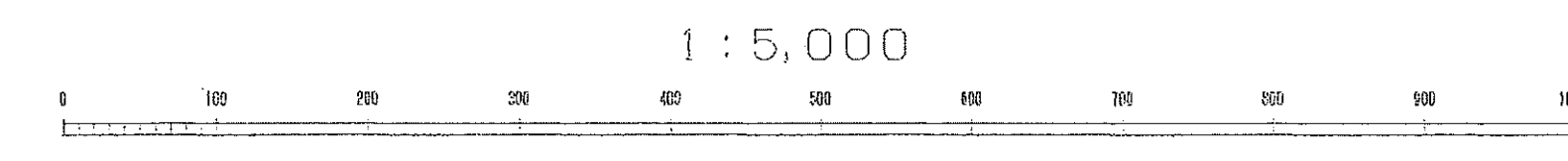
森林計画図・基本図

鬼怒川森林計画区



令和五年度第六次樹立

関東森林管理局 日光森林管理署 川俣担当区



地形測図係 () 密8
図面ソフト名 HX2400
図面フォーマット 図紙: #01 Ver. 2.1.1

鬼怒川森林計画区

森林計画図・基本図

公共座標 第Ⅷ区系

鬼怒川 26
33林班



33林班

鬼怒川 26

日光森林管理署 川俣担当区 鬼怒川森林計画区 川俣抽出区

図面用紙規格 () 縦向き
縮尺 1:5,000
縮尺ソフト名 縮尺 1:5,000
縮尺ソフトバージョン 1.1.1

1:5,000

令和五年度第六次樹立

鬼怒川森林計画区

森林計画図・基本図

公共座標 第Ⅰ系

鬼怒川 27
34林班



令和五年度第六次樹立

国土地理院 国土地理院 国土地理院 国土地理院

34林班

鬼怒川 27

国土地理院 国土地理院 国土地理院 国土地理院

鬼怒川森林計画区

森林計画図・基本図

公共座標 第五系



資料提供元 () 国土地院
図面ソフト名 1172460
図面フォーマット 図紙, pdf Ver. 2.1.1

1:5,000

関東森林管理局 日光森林管理署 川俣担当区

令和五年度第六次樹立

鬼怒川森林計画区

森林計画図・基本図

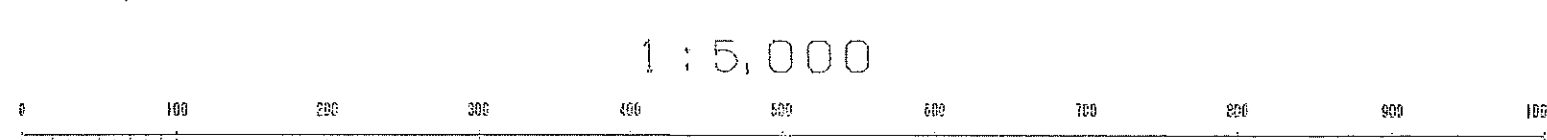
公共座標 第Ⅰ系

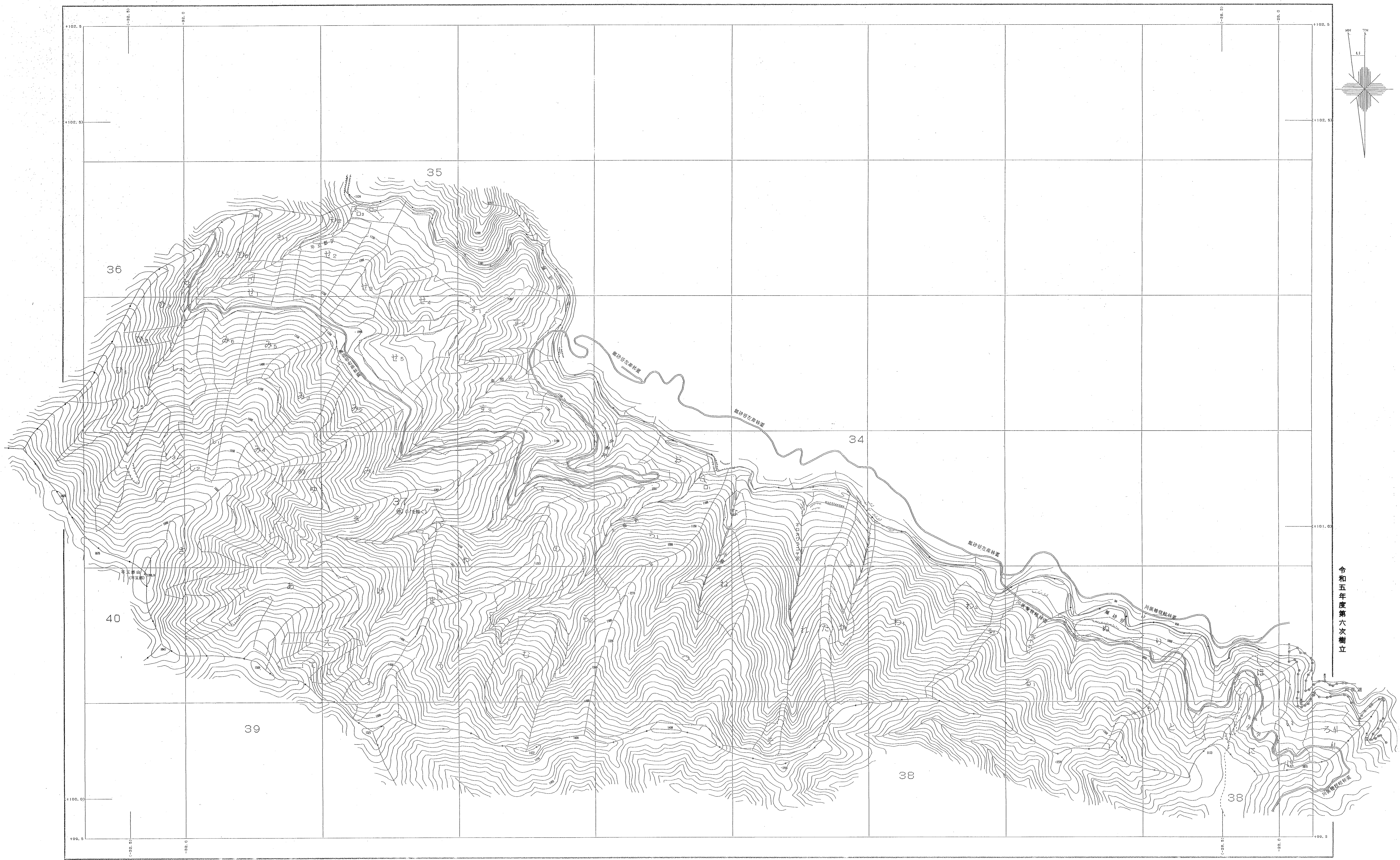


令和五年
度第六次
樹立

資料提供元は () 国
図換ソフト名 TK2140
図換/プロセッサ 0001, rev Ver. 2.1.1

関東森林管理局 日光森林管理署 川俣担当区





資料提供元は () 国
 図面ソフト名: TE2450
 図面フォーマット: 図紙, Ver. 2.1.1

関東森林管理局 日光森林管理署 川原担当区

令和五年度第六次樹立