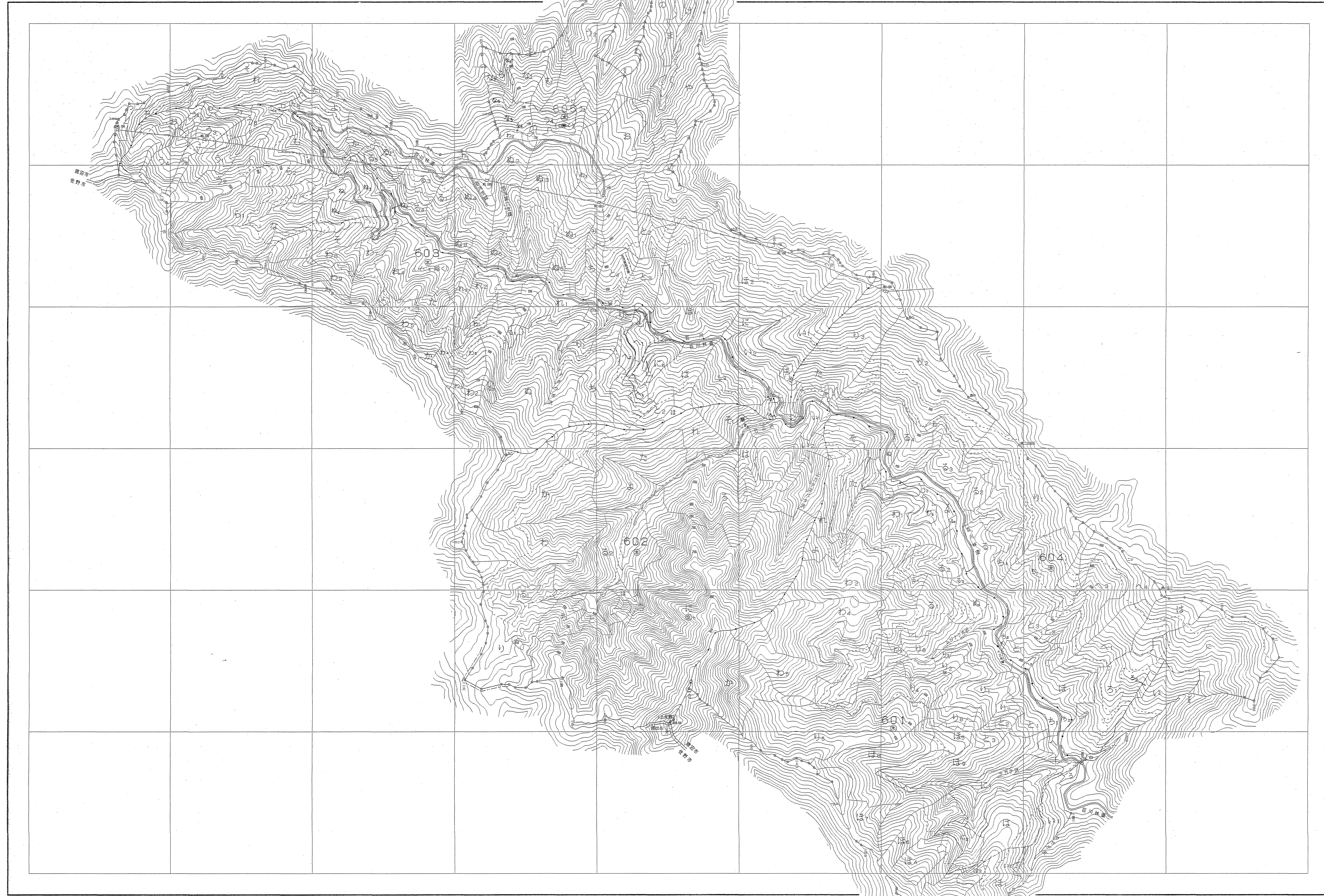
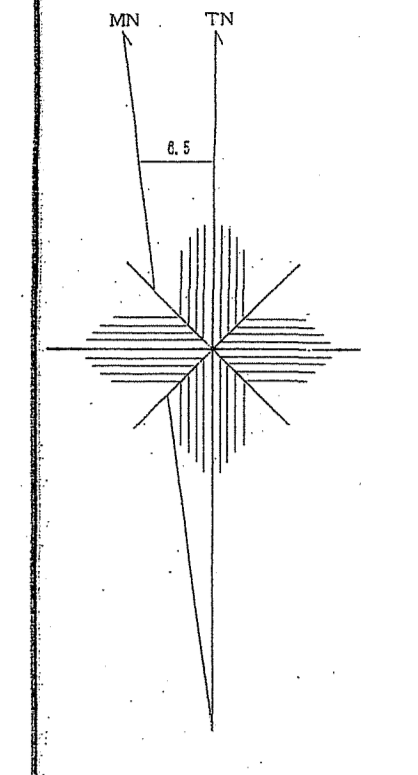


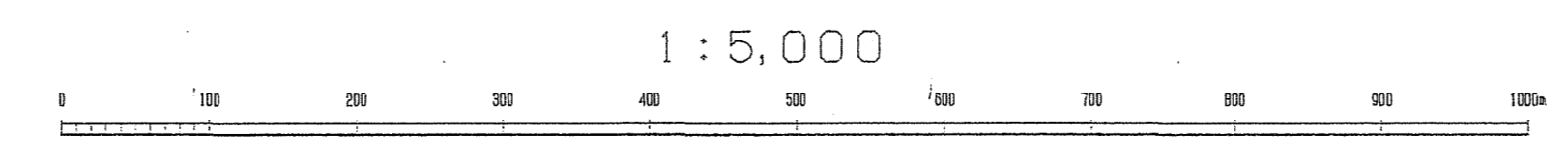
渡良瀬川森林計画区

森林計画図・基本図

公共座標 第Ⅷ区系



世界測地系は( )書#  
国測ソフト名 TMT2/09  
図解ソフトウェア 図解ソフト Ver.2.1.1



関東森林管理局 日光森林管理署 栃尾担当区

令和三年度第六次樹立

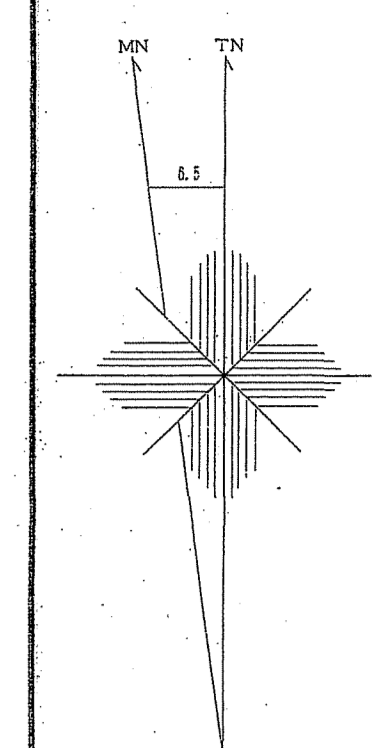
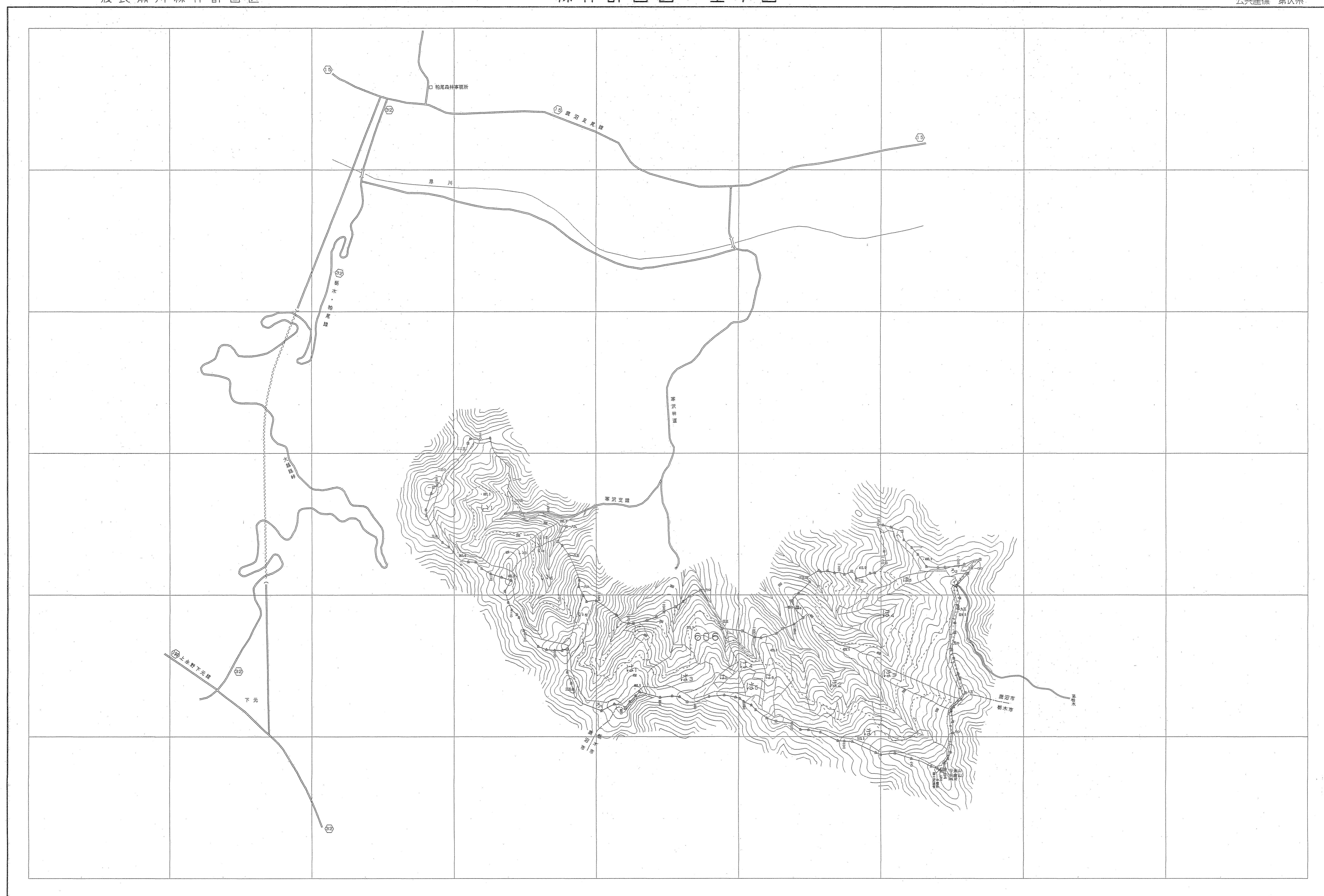
渡良瀬川

601~605林班

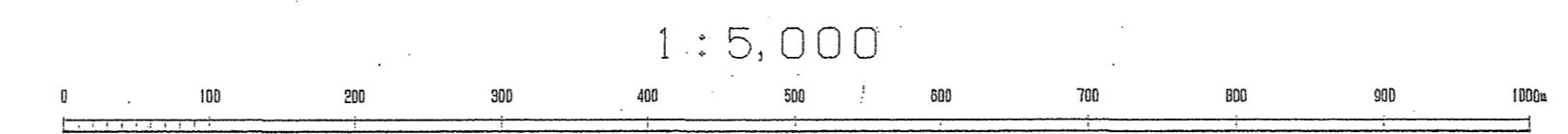
渡良瀬川森林計画区

森林計画図・基本図

公共座標 第Ⅸ系



世界測地系は( )番  
 投影方式は Y1240  
 実施ソフトウェア 関電 H1 Y1.2.1.1

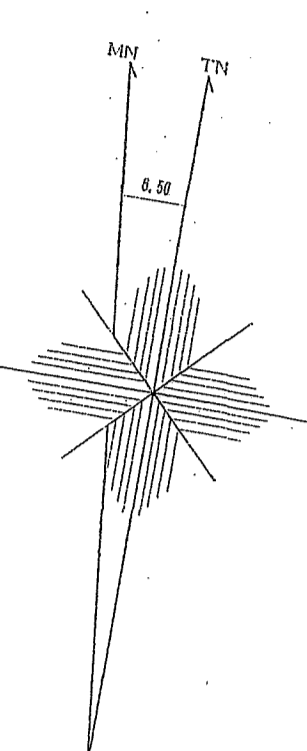
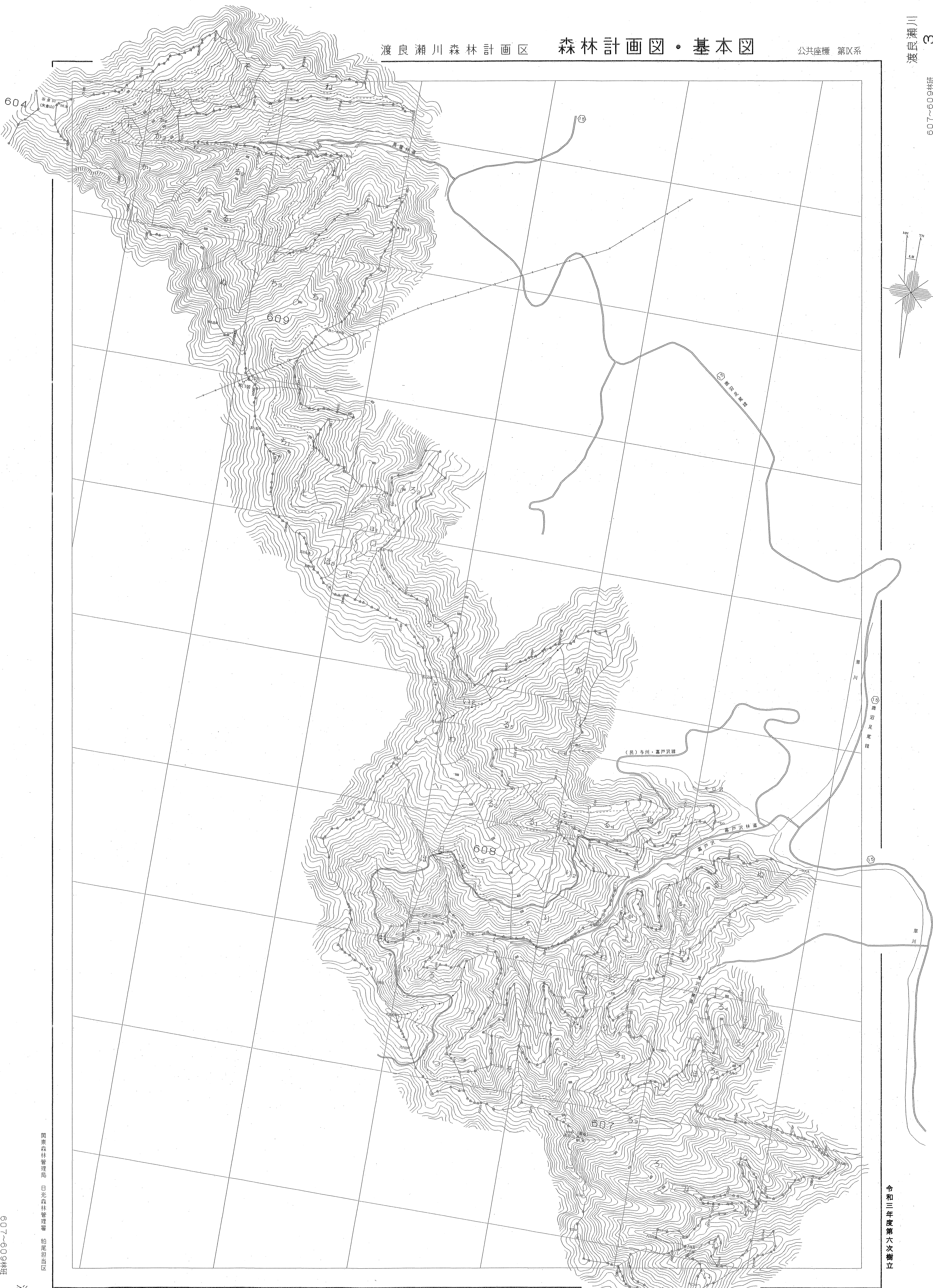


関東森林管理局 日光森林管理署 柏尾担当区

令和三年度第六次樹立

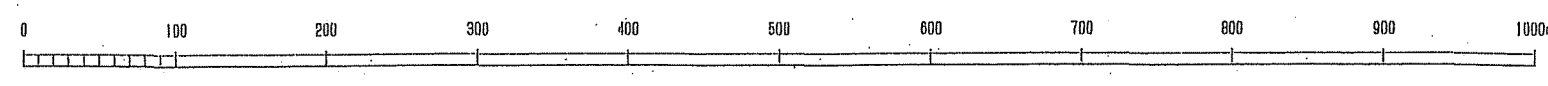
# 渡良瀬川森林計画区 森林計画図・基本図

公共座標 第Ⅸ系



令和三年度第六次樹立

1:5,000



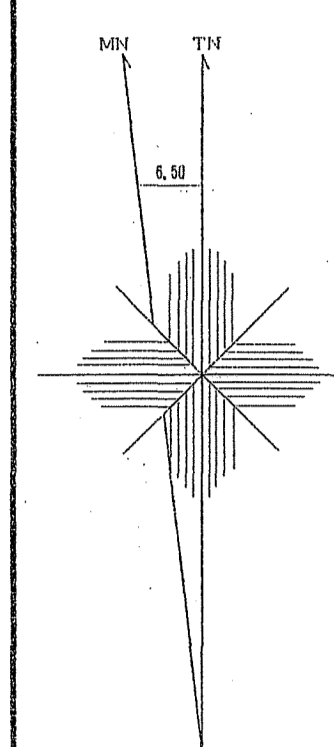
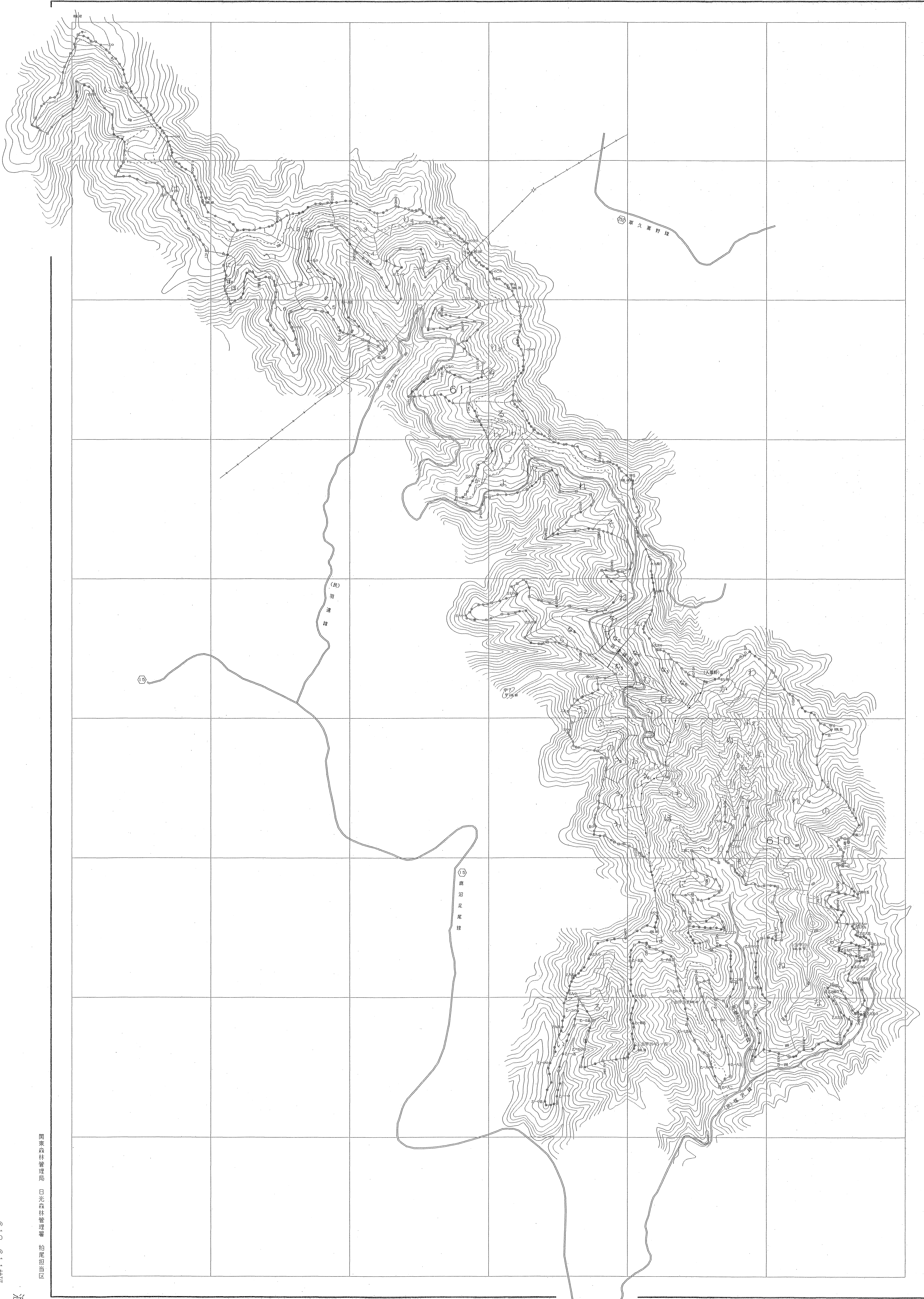
世界測地系は ( ) 国  
 図例は付録 11頁  
 製図ソフトは 国産 Ver.2.1.1

関東森林管理局 日光森林管理署 粕尾担当区  
 渡良瀬川森林計画区

渡良瀬川森林計画区

# 森林計画図・基本図

公共座標 第Ⅰ系

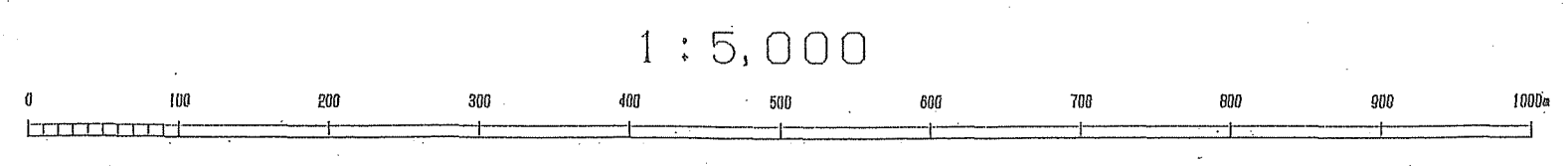


令和三年度第六次樹立

関東森林管理局 日光森林管理署 粕尾班当区 渡良瀬川

610・611林班  
4

世界測地系は( )番  
測線ソフト名 T12200  
変換パラメータ 関東.31r Ver.2.1.1

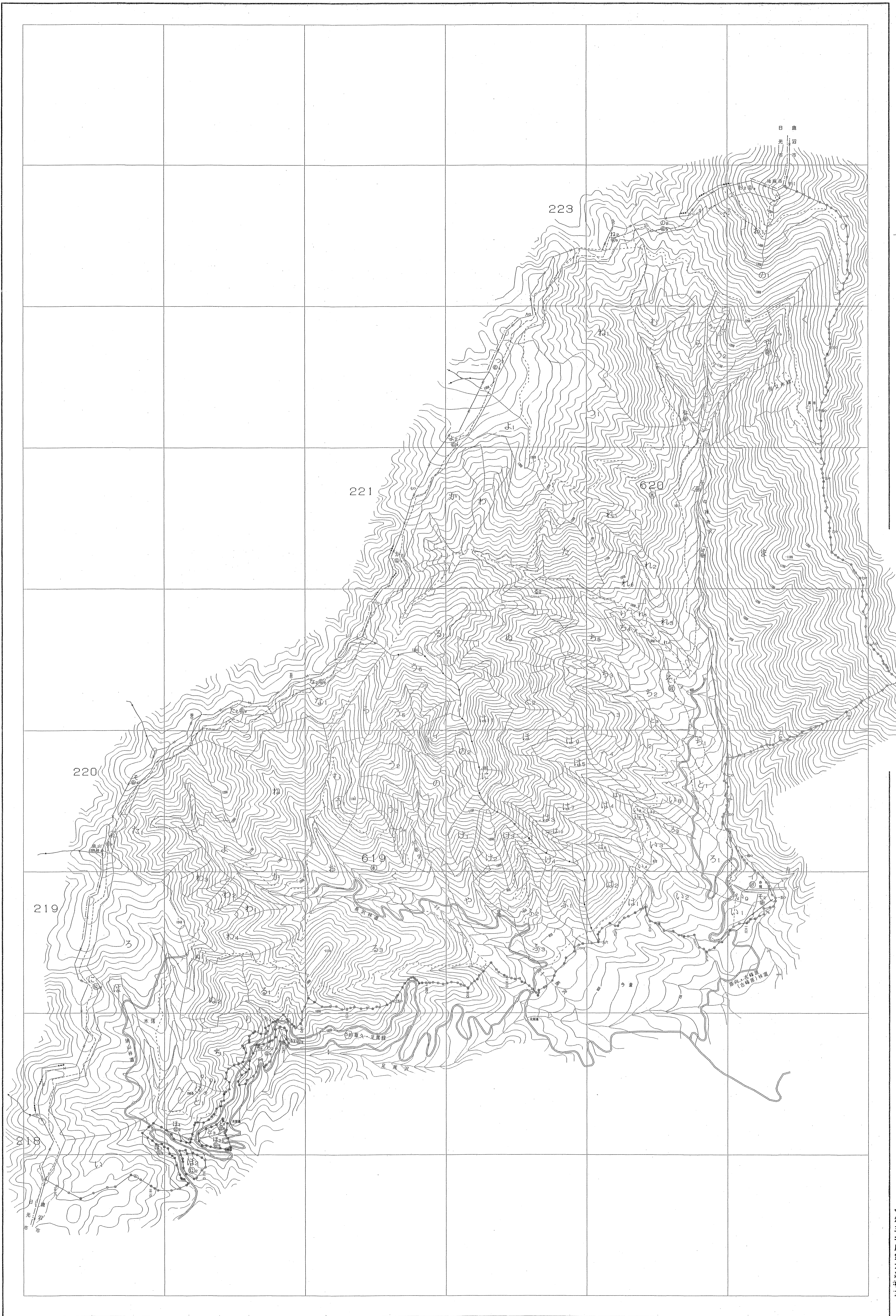


渡良瀬川森林計画区

# 森林計画図・基本図

公共座標 第Ⅸ系

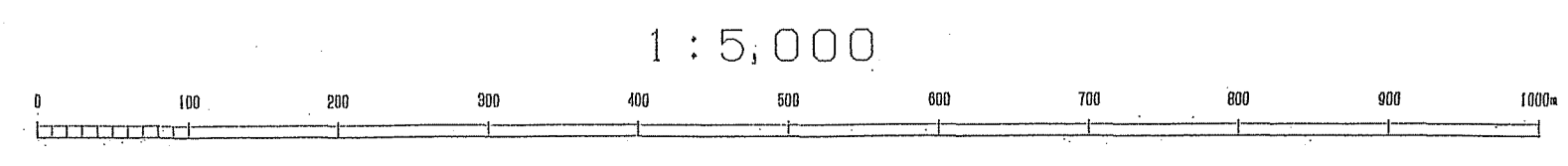
渡良瀬川  
5  
619・620林班



令和三年度第六次補立

関東森林管理局 日光森林管理署 粕尾班地区

世界測地系は( ) 国字  
図例ソフト名 TTY2500  
図例バリエーション 図例.par Ver.2.1.1



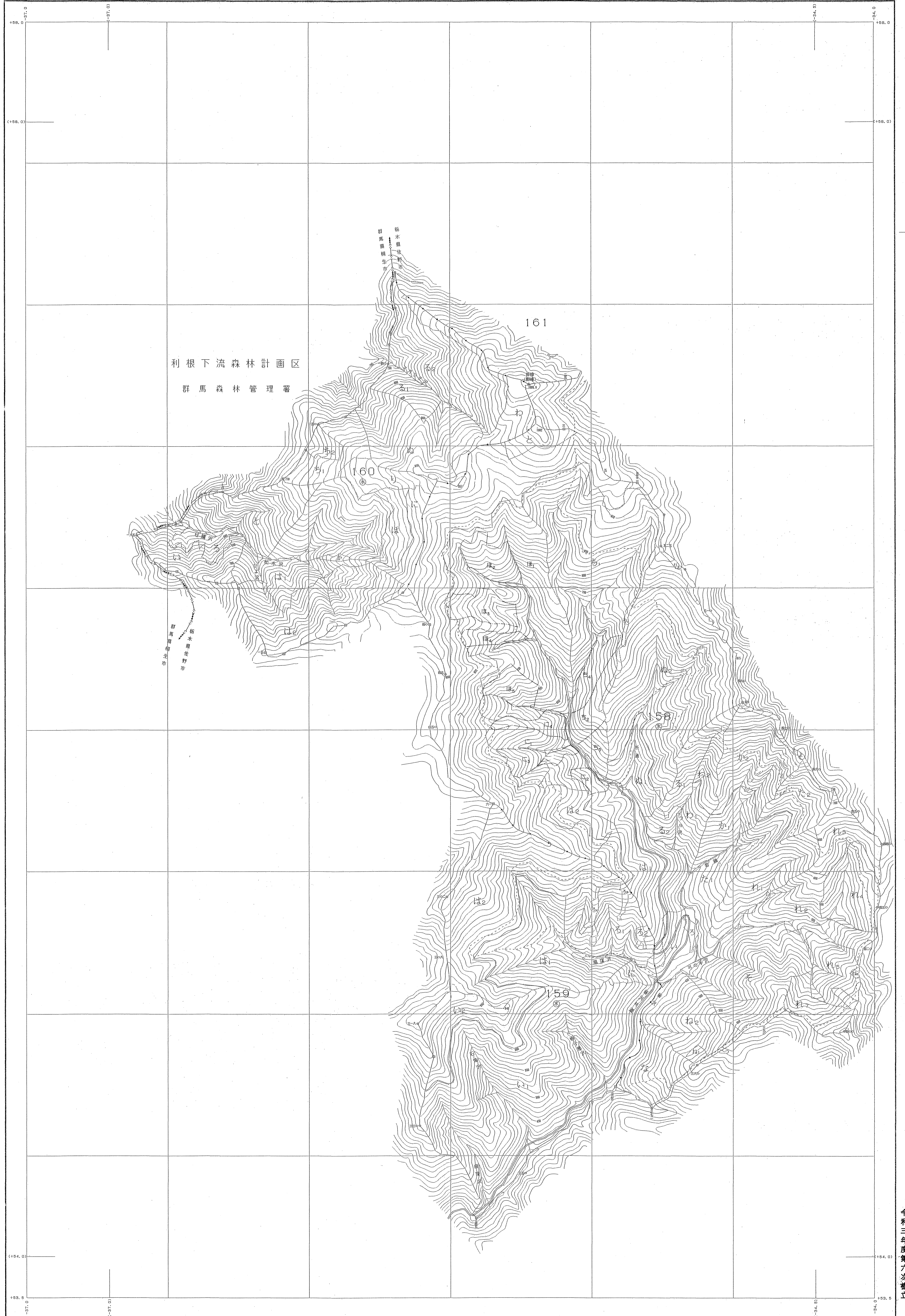
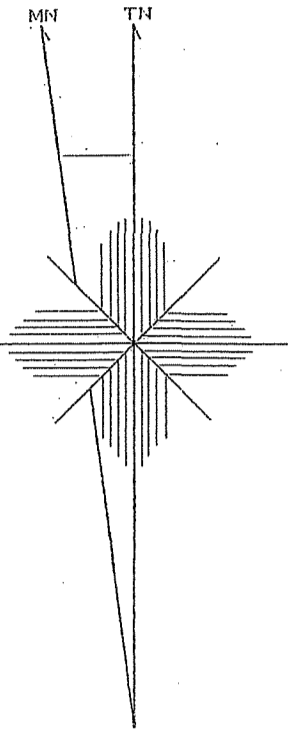
619・620林班  
渡良瀬川  
5

渡良瀬川森林計画区

# 森林計画図・基本図

公共座標 第Ⅸ系

渡良瀬川  
6  
158~160林班



161

160

158

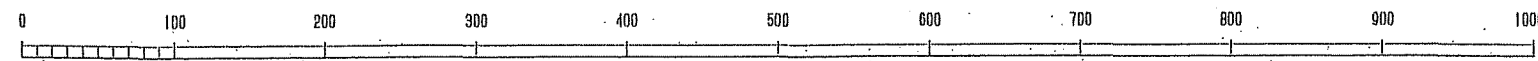
159

関東森林管理局 日光森林管理署 利ヶ瀬担当区

令和三年度第六次樹立

図例説明は( )裏面  
図面ソフト名 T47260  
変換プログラム 関電.par Ver.2.1.1

1:5,000



158~160林班

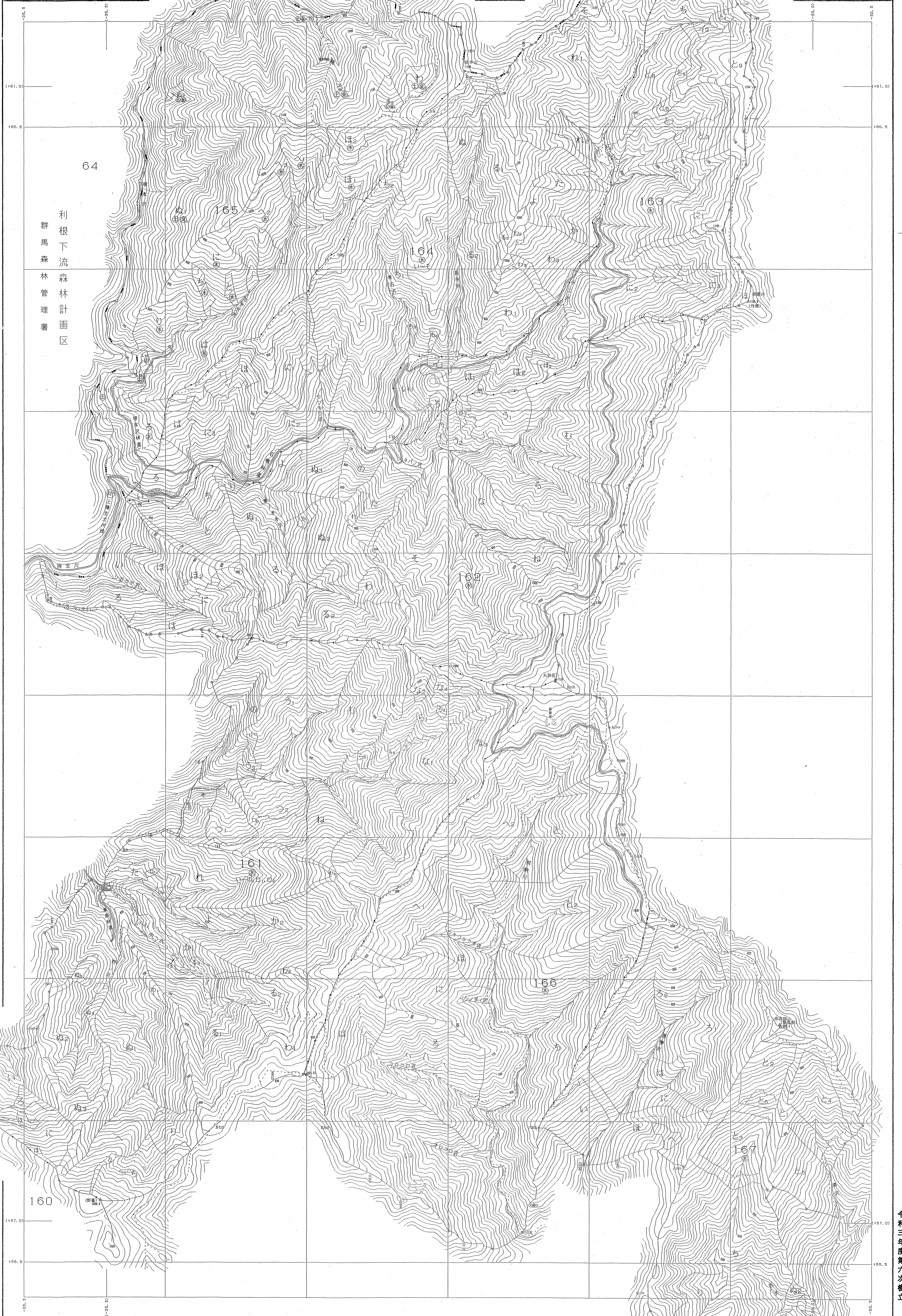
渡良瀬川  
6

# 森林計画図・基本図

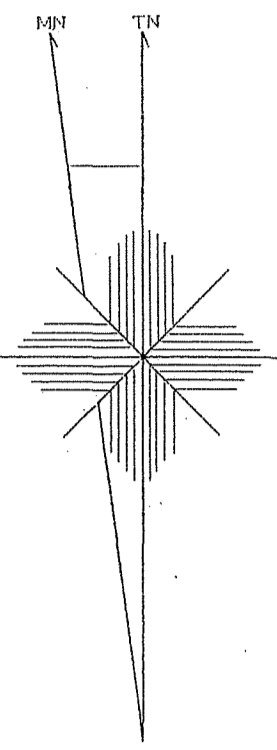
渡良瀬川森林計画区

公共座標 第Ⅲ系

渡良瀬川  
7  
161~167林班



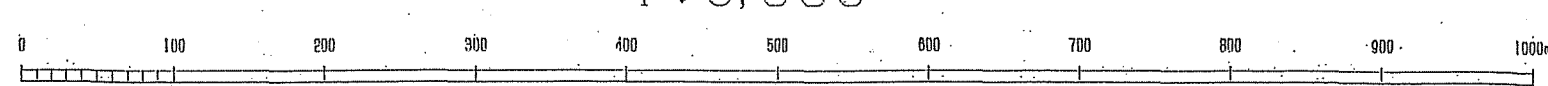
利根下流森林計画区  
群馬森林管理署



令和三年度第六次樹立

世界測地系は( )番号  
 図録ソフト名 TK2JGD  
 図録フォーマット 関東, JAI Ver.2.1.1

1:5,000



161~167林班

渡良瀬川  
7



国土地理院(国)提供  
縮尺1:5,000 測量年1962.11

1:5,000

令和三年度第Ⅰ次補正

日光森林管理署 粕尾山地区 渡良瀬川