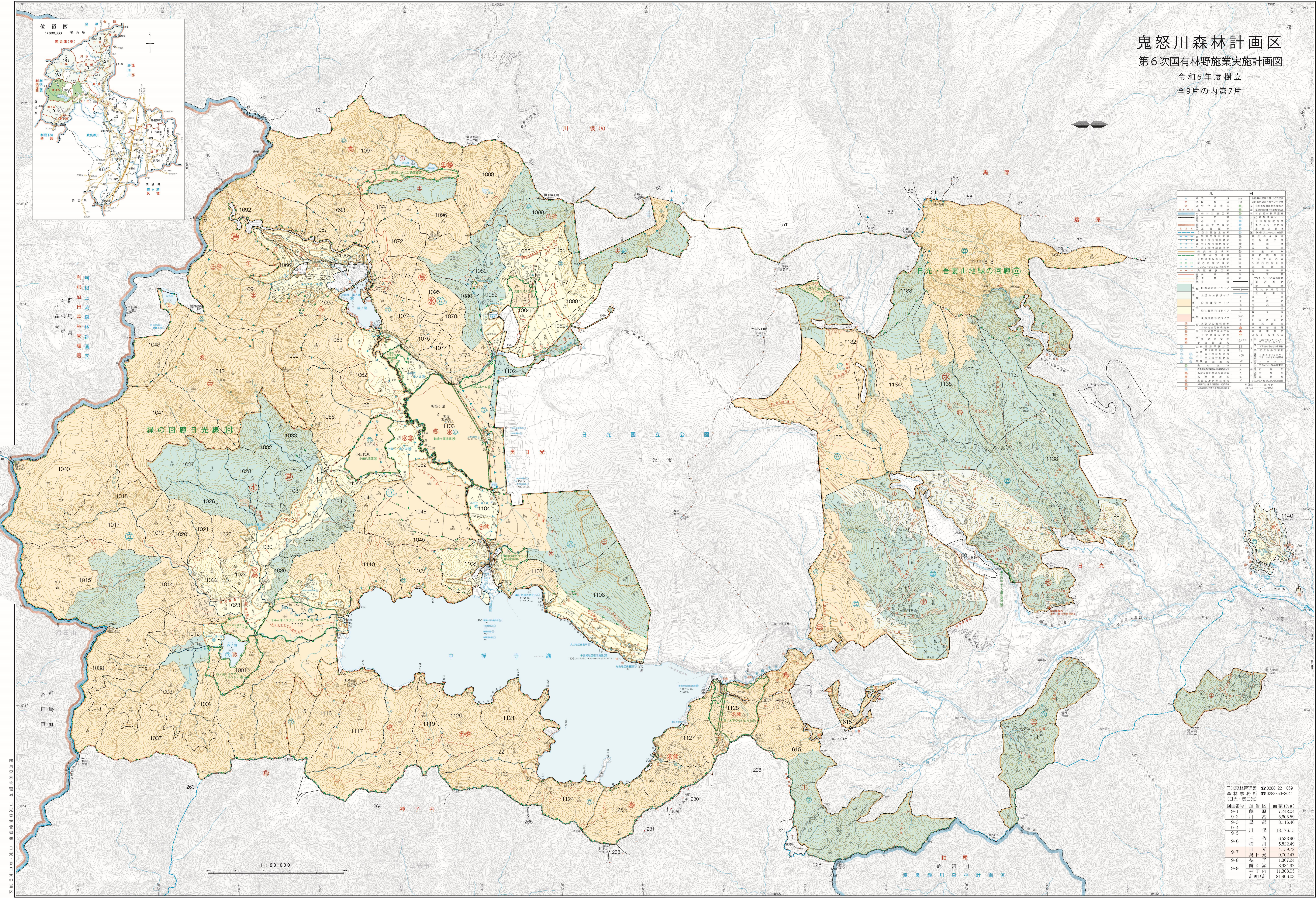
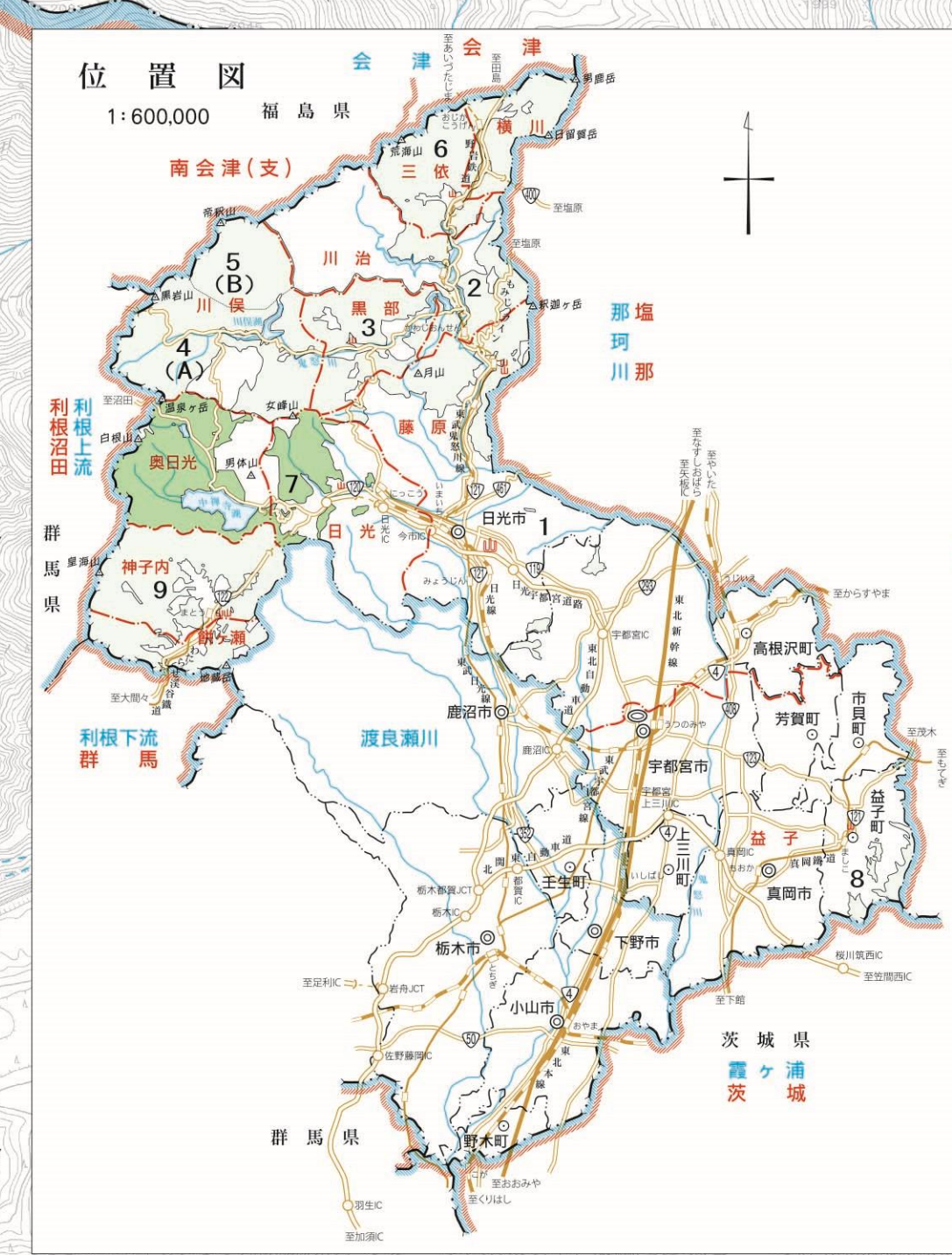


鬼怒川森林計画区

第6次国有林野施業実施計画図

令和5年度樹立
全9片の内第7片



凡	例
△	第一種国定公園
○	第二種国定公園
□	第三種国定公園
◇	第四種国定公園
▽	第五種国定公園
◇	第六種国定公園
◇	第七種国定公園
◇	第八種国定公園
◇	第九種国定公園
◇	第十種国定公園
◇	第十一種国定公園
◇	第十二種国定公園
◇	第十三種国定公園
◇	第十四種国定公園
◇	第十五種国定公園
◇	第十六種国定公園
◇	第十七種国定公園
◇	第十八種国定公園
◇	第十九種国定公園
◇	第二十種国定公園
◇	第二十一種国定公園
◇	第二十二種国定公園
◇	第二十三種国定公園
◇	第二十四種国定公園
◇	第二十五種国定公園
◇	第二十六種国定公園
◇	第二十七種国定公園
◇	第二十八種国定公園
◇	第二十九種国定公園
◇	第三十種国定公園
◇	第三十一種国定公園
◇	第三十二種国定公園
◇	第三十三種国定公園
◇	第三十四種国定公園
◇	第三十五種国定公園
◇	第三十六種国定公園
◇	第三十七種国定公園
◇	第三十八種国定公園
◇	第三十九種国定公園
◇	第四十種国定公園
◇	第四十一種国定公園
◇	第四十二種国定公園
◇	第四十三種国定公園
◇	第四十四種国定公園
◇	第四十五種国定公園
◇	第四十六種国定公園
◇	第四十七種国定公園
◇	第四十八種国定公園
◇	第四十九種国定公園
◇	第五十種国定公園
◇	第五十一種国定公園
◇	第五十二種国定公園
◇	第五十三種国定公園
◇	第五十四種国定公園
◇	第五十五種国定公園
◇	第五十六種国定公園
◇	第五十七種国定公園
◇	第五十八種国定公園
◇	第五十九種国定公園
◇	第六十種国定公園
◇	第六十一種国定公園
◇	第六十二種国定公園
◇	第六十三種国定公園
◇	第六十四種国定公園
◇	第六十五種国定公園
◇	第六十六種国定公園
◇	第六十七種国定公園
◇	第六十八種国定公園
◇	第六十九種国定公園
◇	第七十種国定公園
◇	第七十一種国定公園
◇	第七十二種国定公園
◇	第七十三種国定公園
◇	第七十四種国定公園
◇	第七十五種国定公園
◇	第七十六種国定公園
◇	第七十七種国定公園
◇	第七十八種国定公園
◇	第七十九種国定公園
◇	第八十種国定公園
◇	第八十一種国定公園
◇	第八十二種国定公園
◇	第八十三種国定公園
◇	第八十四種国定公園
◇	第八十五種国定公園
◇	第八十六種国定公園
◇	第八十七種国定公園
◇	第八十八種国定公園
◇	第八十九種国定公園
◇	第九十種国定公園
◇	第九十一種国定公園
◇	第九十二種国定公園
◇	第九十三種国定公園
◇	第九十四種国定公園
◇	第九十五種国定公園
◇	第九十六種国定公園
◇	第九十七種国定公園
◇	第九十八種国定公園
◇	第九十九種国定公園
◇	第一百種国定公園

図面番号	担当区	面積 (ha)
9-1	藤沢	7,242.04
9-2	川治	5,695.59
9-3	黒部	8,116.46
9-4	川俣	18,176.15
9-5	三依	6,533.90
9-6	横川	5,822.49
9-7	日光	4,159.72
9-8	奥日光	9,702.47
9-9	益子	1,207.24
9-10	神子内	3,931.92
9-11	神子内	11,308.05
9-12	計画区計	81,900.03