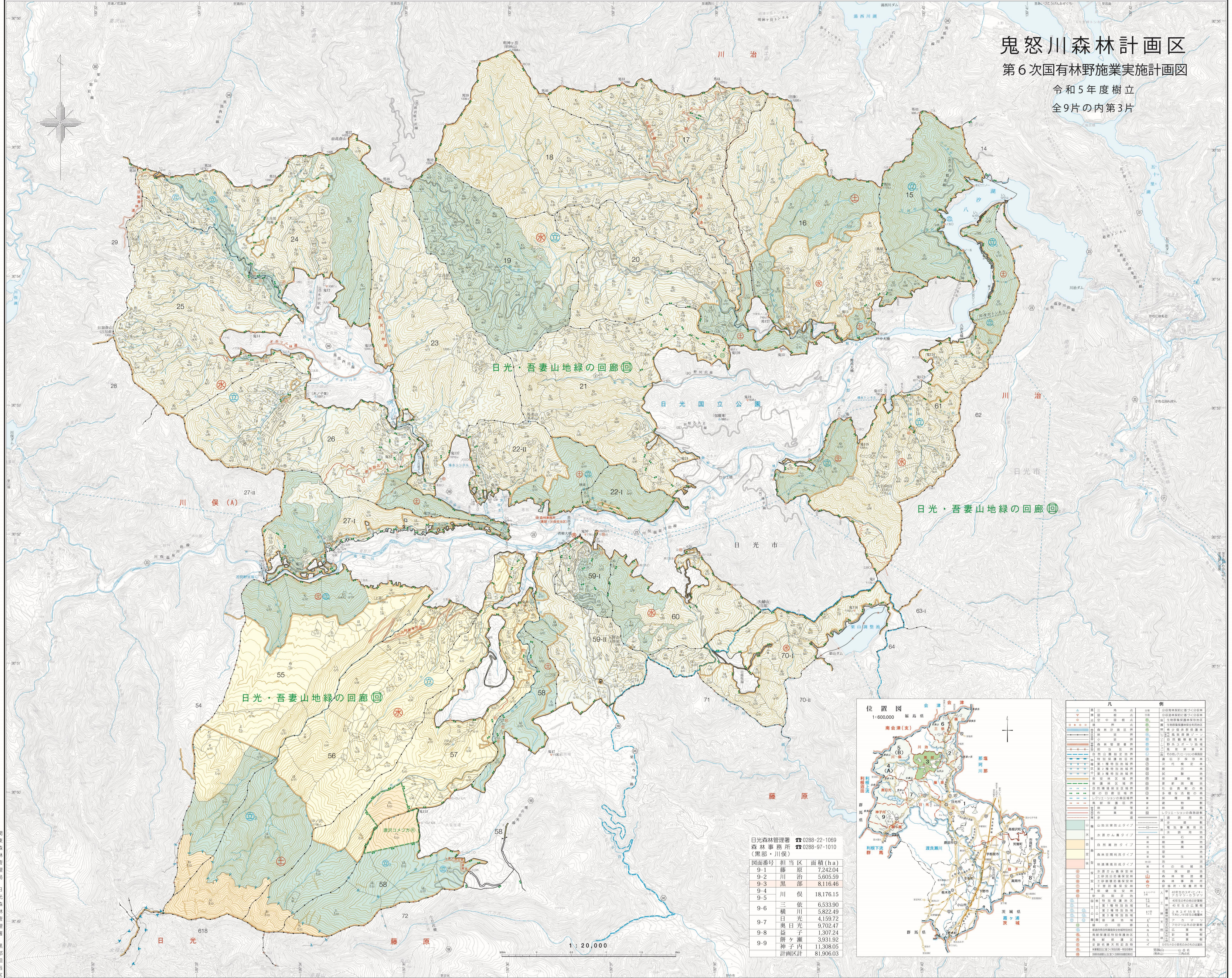


鬼怒川森林計画区

第6次国有林野施業実施計画図

令和5年度樹立
全9片の内第3片



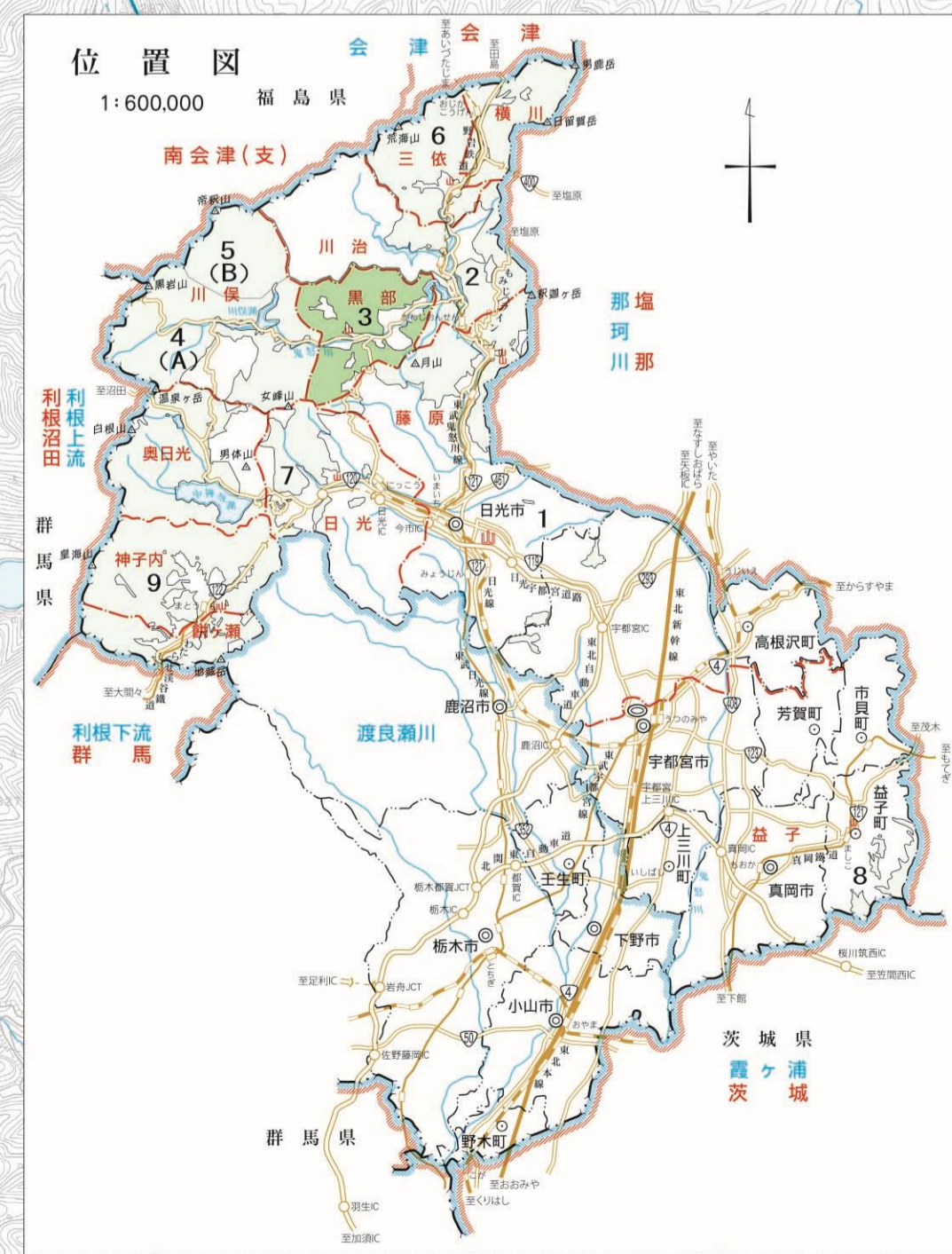
日光・吾妻山地緑の回廊

日光・吾妻山地緑の回廊

日光・吾妻山地緑の回廊

日光森林管理署 ☎ 0288-22-1069
 森林事務所 ☎ 0288-97-1010
 (黒部・川俣)

図面番号	担当区	面積(ha)
9-1	藤原	7,242.04
9-2	川治	5,605.59
9-3	黒部	8,116.46
9-4	川俣	18,176.15
9-5	三依	6,533.90
9-6	横川	5,822.49
9-7	日光	4,159.72
9-8	奥日光	9,702.47
9-9	碓氷	1,307.24
9-10	碓氷	3,931.92
9-11	碓氷	11,308.05
計画区計		81,906.03



凡	例
△	第三号地
▽	第四号地
◇	第五号地
□	第六号地
○	第七号地
●	第八号地
◎	第九号地
⊙	第十号地
⊚	第十一号地
⊛	第十二号地
⊜	第十三号地
⊝	第十四号地
⊞	第十五号地
⊠	第十六号地
⊡	第十七号地
⊣	第十八号地
⊥	第十九号地
⊦	第二十号地
⊧	第二十一号地
⊩	第二十二号地
⊫	第二十三号地
⊭	第二十四号地
⊯	第二十五号地
⊱	第二十六号地
⊳	第二十七号地
⊵	第二十八号地
⊷	第二十九号地
⊹	第三十号地
⊻	第三十一号地
⊽	第三十二号地
⊿	第三十三号地
⋈	第三十四号地
⋊	第三十五号地
⋋	第三十六号地
⋌	第三十七号地
⋍	第三十八号地
⋎	第三十九号地
⋏	第四十号地
⋐	第四十一号地
⋑	第四十二号地
⋒	第四十三号地
⋓	第四十四号地
⋔	第四十五号地
⋕	第四十六号地
⋖	第四十七号地
⋗	第四十八号地
⋘	第四十九号地
⋙	第五十号地
⋚	第五十一号地
⋛	第五十二号地
⋜	第五十三号地
⋝	第五十四号地
⋞	第五十五号地
⋟	第五十六号地
⋠	第五十七号地
⋡	第五十八号地
⋢	第五十九号地
⋣	第六十号地
⋤	第六十一号地
⋥	第六十二号地
⋦	第六十三号地
⋧	第六十四号地
⋨	第六十五号地
⋩	第六十六号地
⋪	第六十七号地
⋫	第六十八号地
⋬	第六十九号地
⋭	第七十号地
⋮	第七十一号地
⋯	第七十二号地
⋰	第七十三号地
⋱	第七十四号地
⋲	第七十五号地
⋳	第七十六号地
⋴	第七十七号地
⋵	第七十八号地
⋶	第七十九号地
⋷	第八十号地
⋸	第八十一号地
⋹	第八十二号地
⋺	第八十三号地
⋻	第八十四号地
⋼	第八十五号地
⋽	第八十六号地
⋾	第八十七号地
⋿	第八十八号地
⋿	第八十九号地
⋿	第九十号地
⋿	第九十一号地
⋿	第九十二号地
⋿	第九十三号地
⋿	第九十四号地
⋿	第九十五号地
⋿	第九十六号地
⋿	第九十七号地
⋿	第九十八号地
⋿	第九十九号地
⋿	第一百号地