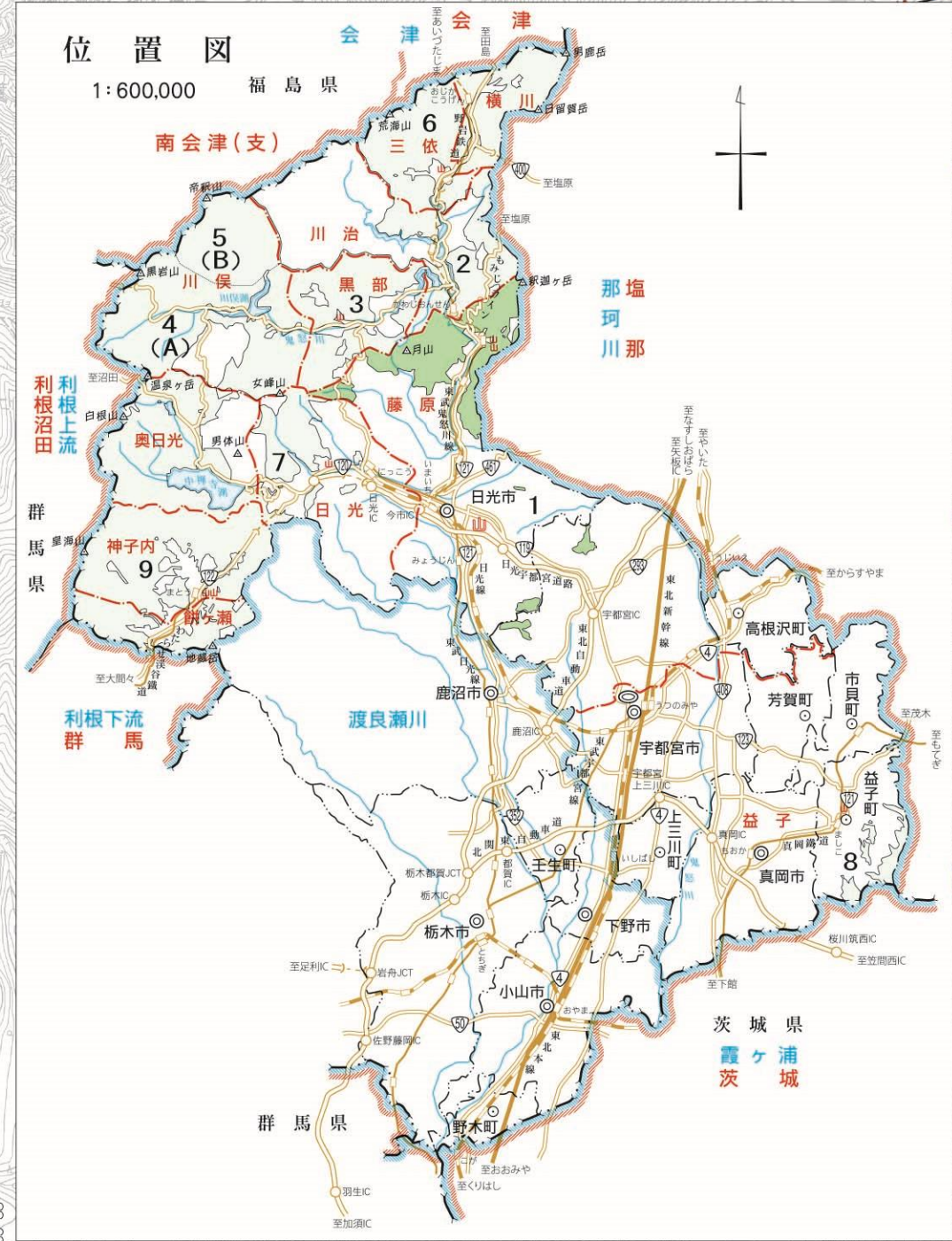
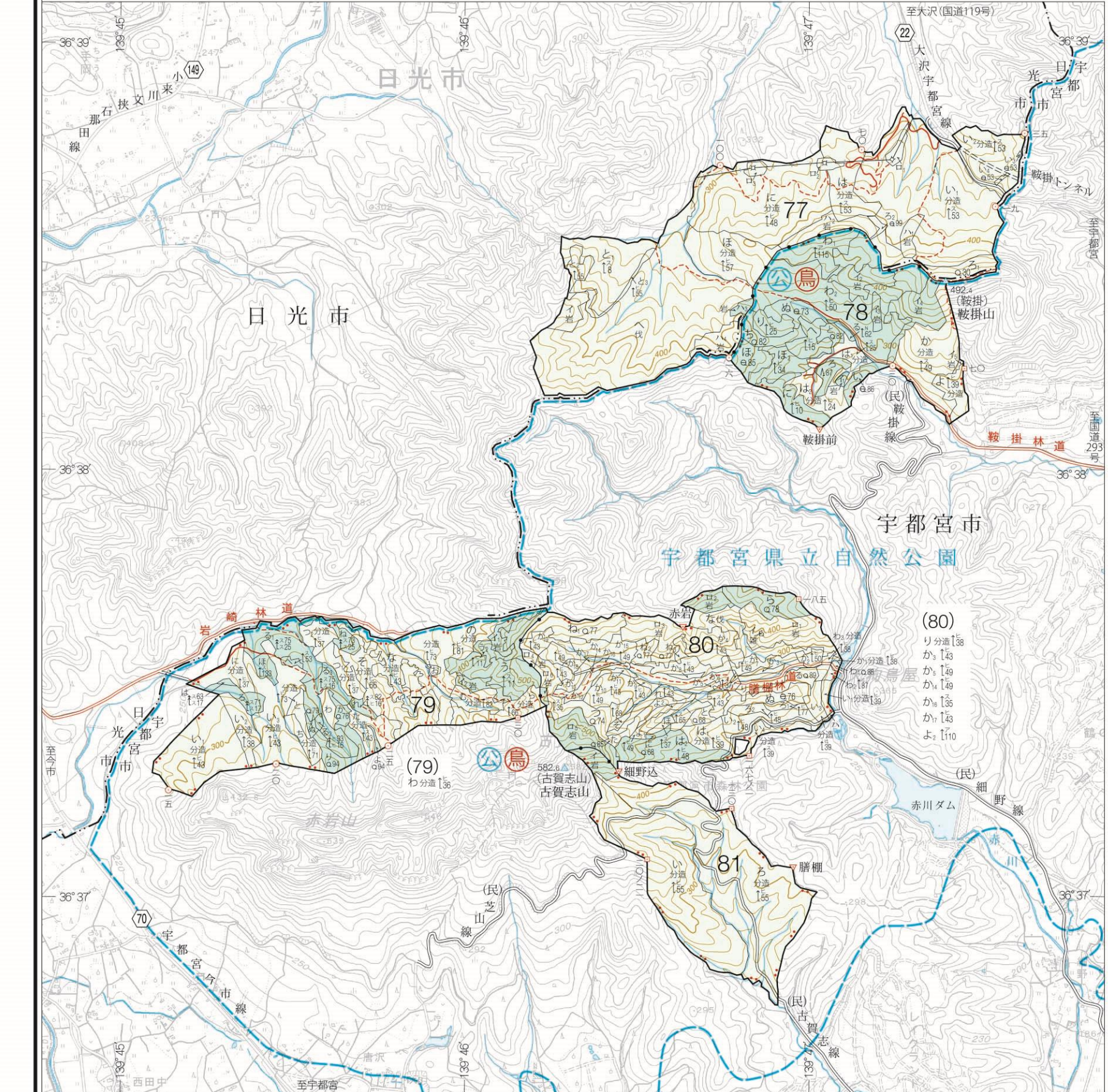
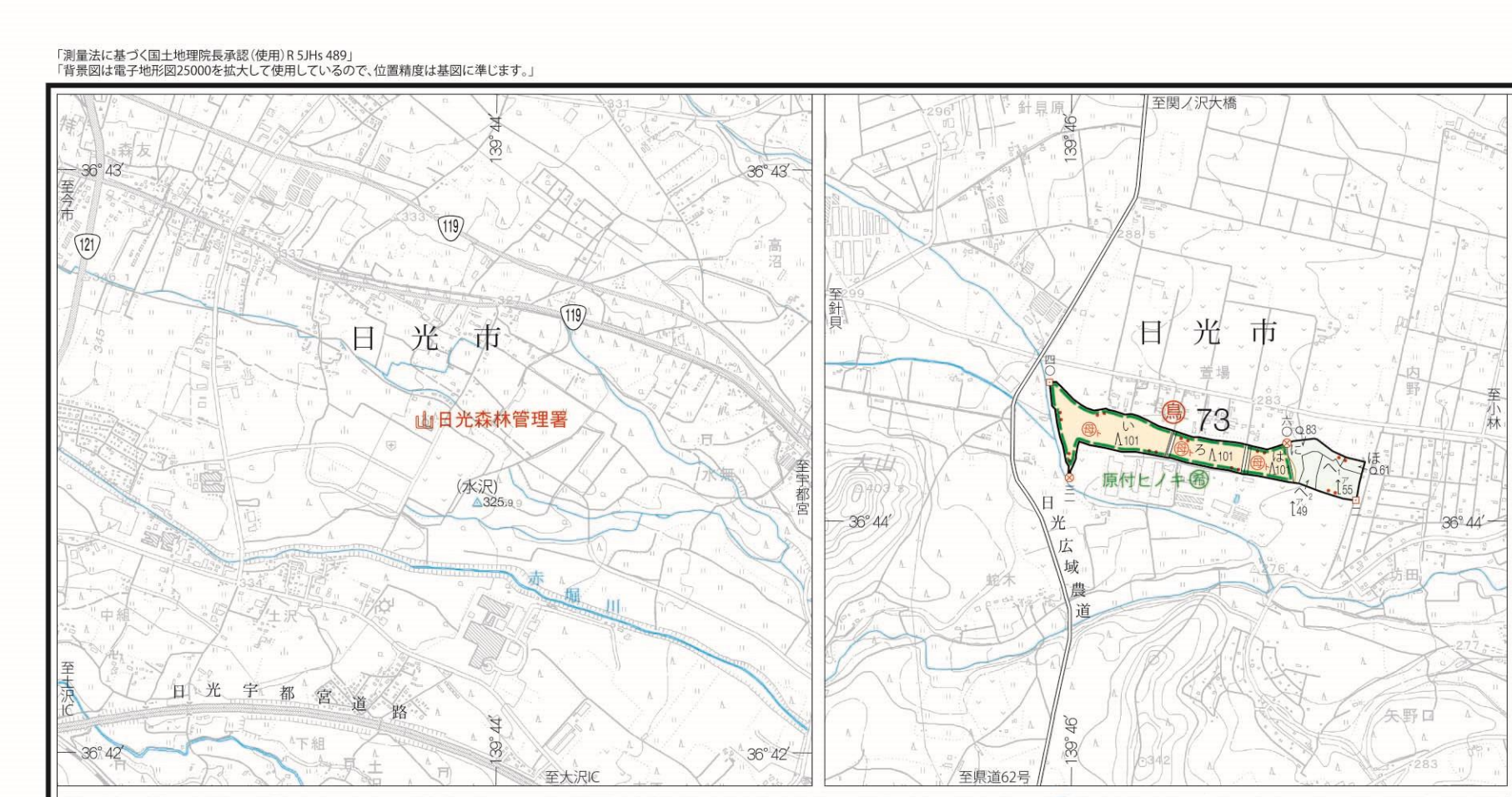
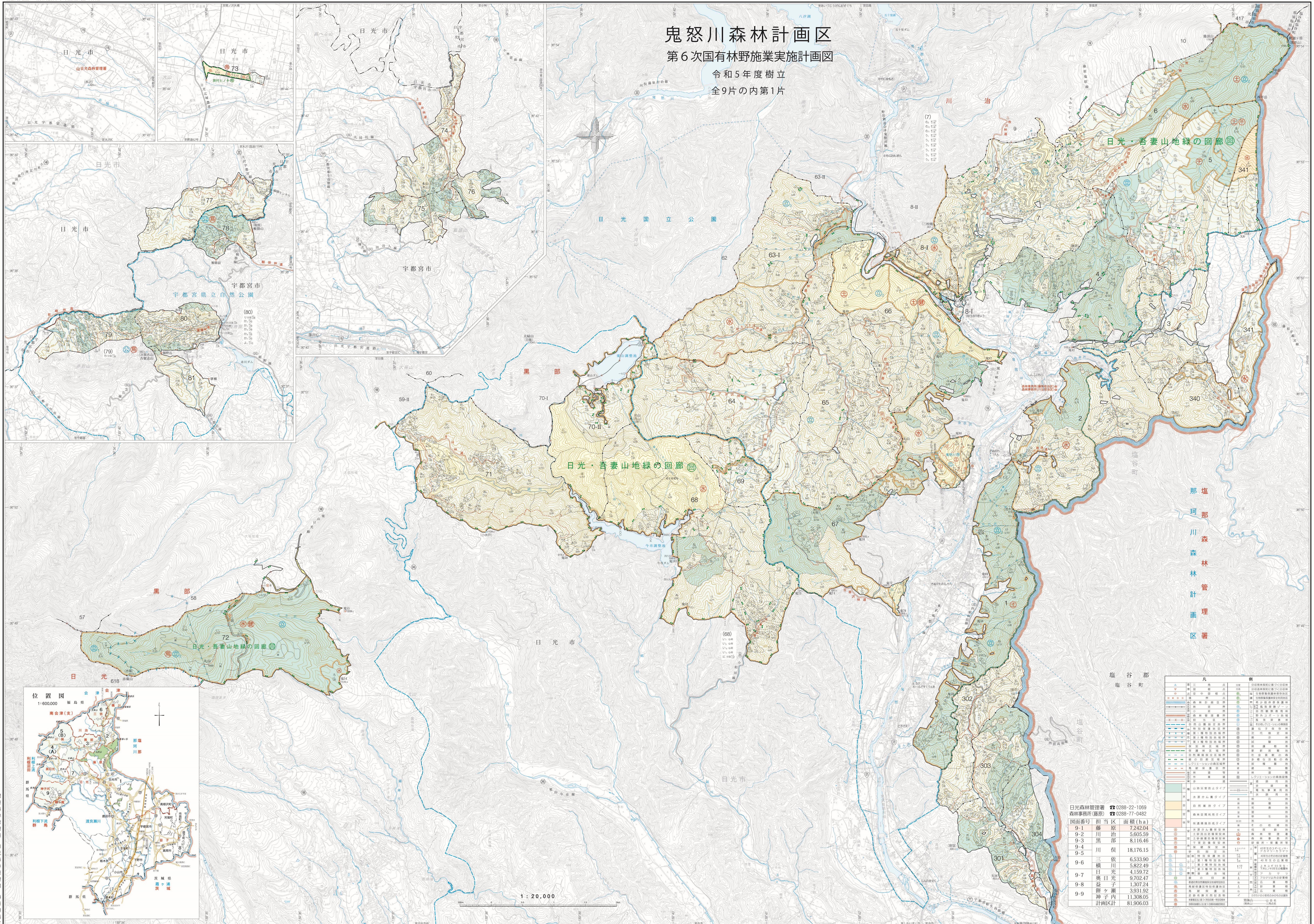


鬼怒川森林計画区

第6次国有林野施業実施計画図

令和5年度樹立
全9片の内第1片



日光・吾妻山地線の回廊回

日光・吾妻山地線の回廊回

那珂川森林計画区署

日光森林管理署 ☎0288-22-1069
森林事務所(藤原) ☎0288-77-0482

図面番号	担当区	面積 (ha)
9-1	藤原	7,242.04
9-2	川治	5,605.59
9-3	黒部	8,116.46
9-4	川俣	18,176.15
9-5	三俣	6,533.90
9-6	横川	5,822.49
9-7	日光	4,159.72
9-8	奥日光	9,702.47
9-9	碓氷	1,307.24
9-10	碓氷	3,931.92
9-11	碓氷	11,308.05
計画区計		81,906.03

凡例		例	
(A)	公有地	(A)	公有地
(B)	私有地	(B)	私有地
(C)	公有地	(C)	公有地
(D)	私有地	(D)	私有地
(E)	公有地	(E)	公有地
(F)	私有地	(F)	私有地
(G)	公有地	(G)	公有地
(H)	私有地	(H)	私有地
(I)	公有地	(I)	公有地
(J)	私有地	(J)	私有地
(K)	公有地	(K)	公有地
(L)	私有地	(L)	私有地
(M)	公有地	(M)	公有地
(N)	私有地	(N)	私有地
(O)	公有地	(O)	公有地
(P)	私有地	(P)	私有地
(Q)	公有地	(Q)	公有地
(R)	私有地	(R)	私有地
(S)	公有地	(S)	公有地
(T)	私有地	(T)	私有地
(U)	公有地	(U)	公有地
(V)	私有地	(V)	私有地
(W)	公有地	(W)	公有地
(X)	私有地	(X)	私有地
(Y)	公有地	(Y)	公有地
(Z)	私有地	(Z)	私有地