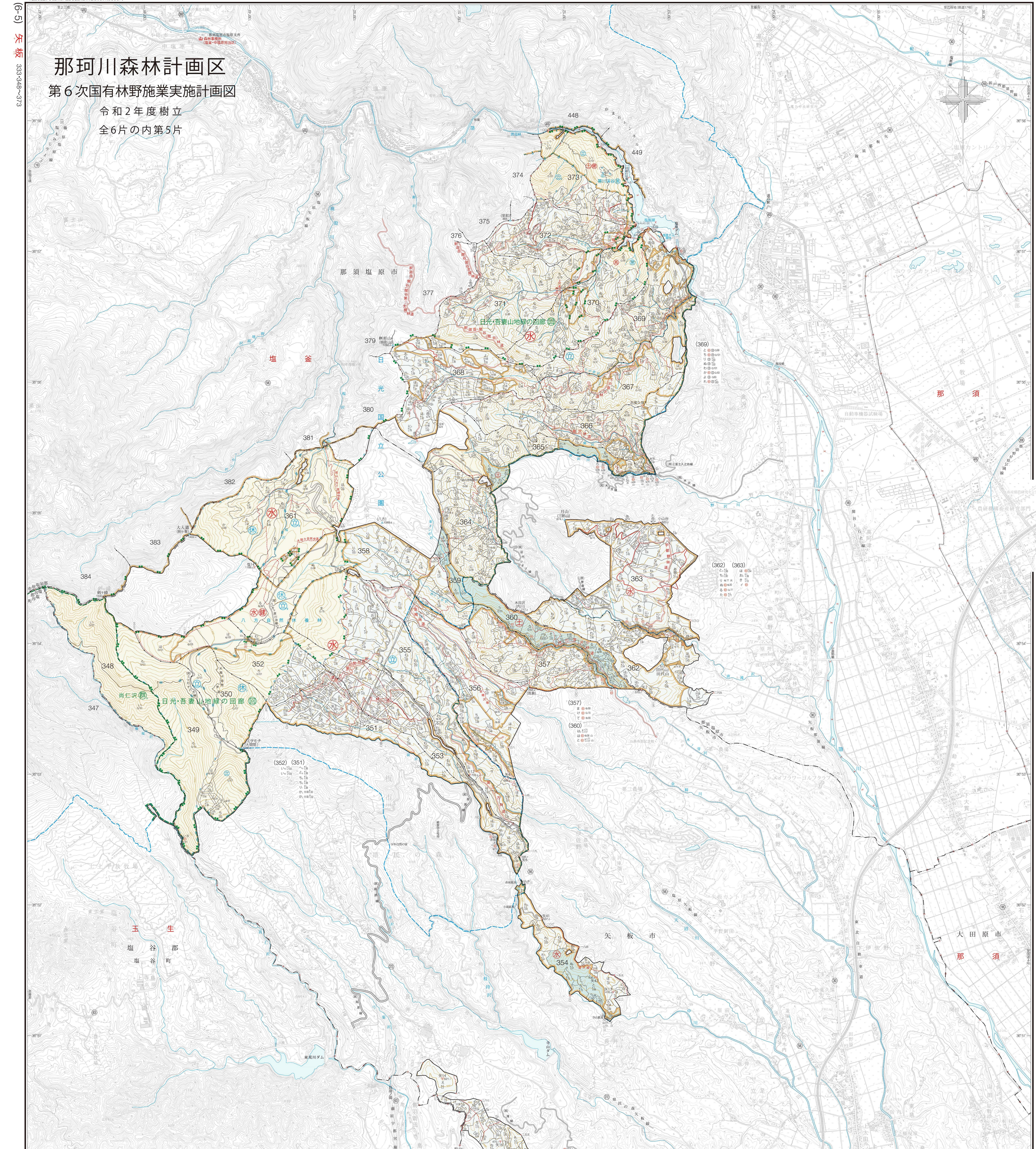
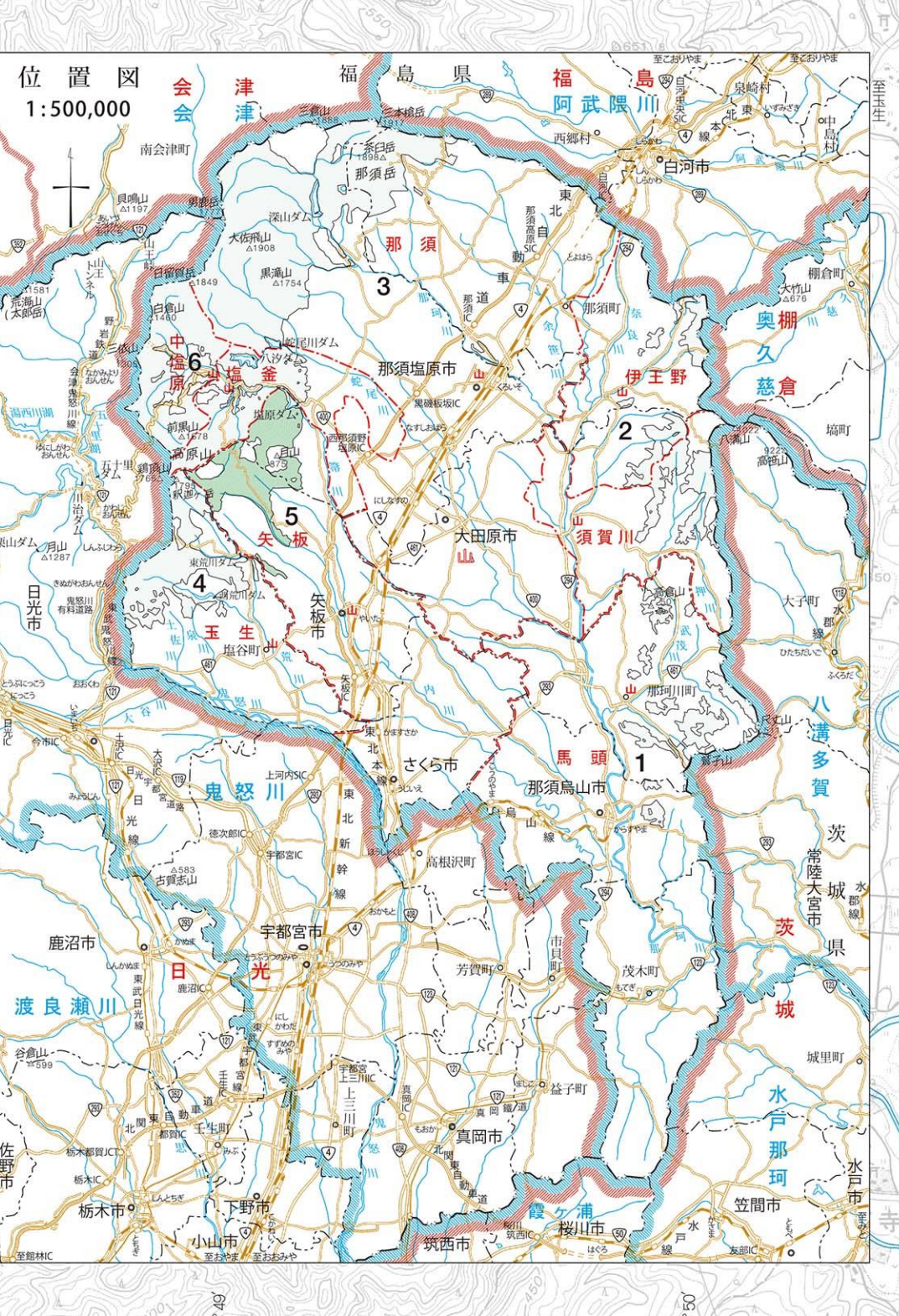


那珂川森林計画区 第6次国有林野施業実施計画図 令和2年度樹立 全6片の内第5片



凡例

凡例	例
▲ 三角標	山頂
○ 大三角標	二等三角標
○ 小三角標	三等三角標
△ 三角標	四等三角標
● 黒丸	五等三角標
○ 白丸	六等三角標
○ 黒丸	七等三角標
○ 白丸	八等三角標
○ 黒丸	九等三角標
○ 白丸	十等三角標
○ 黒丸	十一等三角標
○ 白丸	十二等三角標
○ 黒丸	十三等三角標
○ 白丸	十四等三角標
○ 黒丸	十五等三角標
○ 白丸	十六等三角標
○ 黒丸	十七等三角標
○ 白丸	十八等三角標
○ 黒丸	十九等三角標
○ 白丸	二十等三角標
○ 黒丸	二十一等三角標
○ 白丸	二十二等三角標
○ 黒丸	二十三等三角標
○ 白丸	二十四等三角標
○ 黒丸	二十五等三角標
○ 白丸	二十六等三角標
○ 黒丸	二十七等三角標
○ 白丸	二十八等三角標
○ 黒丸	二十九等三角標
○ 白丸	三十等三角標
○ 黒丸	三十一等三角標
○ 白丸	三十二等三角標
○ 黒丸	三十三等三角標
○ 白丸	三十四等三角標
○ 黒丸	三十五等三角標
○ 白丸	三十六等三角標
○ 黒丸	三十七等三角標
○ 白丸	三十八等三角標
○ 黒丸	三十九等三角標
○ 白丸	四十等三角標
○ 黒丸	四十一等三角標
○ 白丸	四十二等三角標
○ 黒丸	四十三等三角標
○ 白丸	四十四等三角標
○ 黒丸	四十五等三角標
○ 白丸	四十六等三角標
○ 黒丸	四十七等三角標
○ 白丸	四十八等三角標
○ 黒丸	四十九等三角標
○ 白丸	五十等三角標



担当区

担当区	面積 (ha)
6-1 那須川	2,890.58
6-2 伊豆野	1,900.60
6-3 那須	16,845.97
6-4 玉生	4,063.59
6-5 矢板	3,840.40
6-6 中塩原	5,140.87
計画区計	41,238.60

0 5 10 15 20 25 30 35 40 45 50 55 60 65 70 75 80 85 90 95 100

1 : 20,000