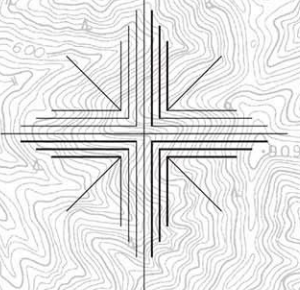
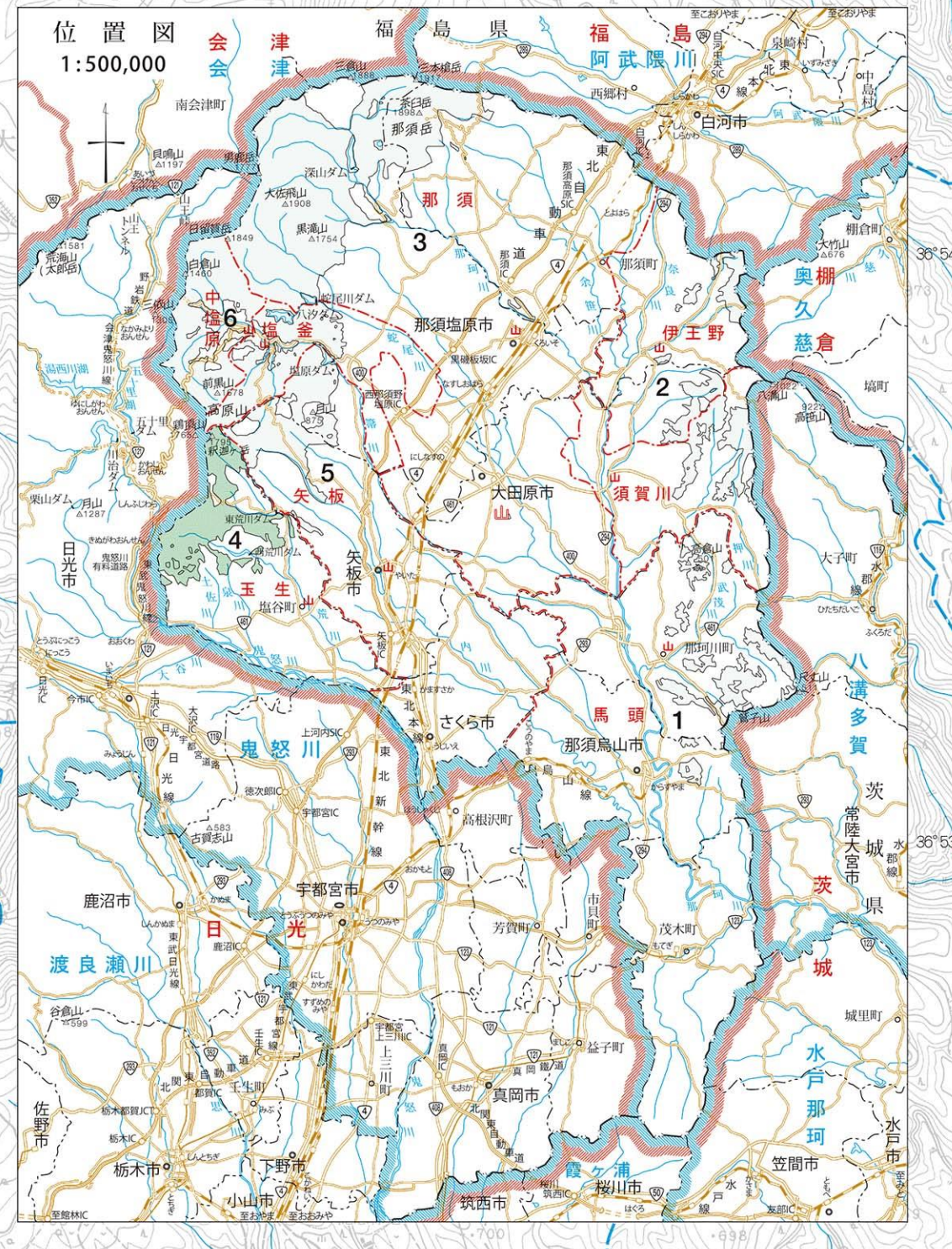


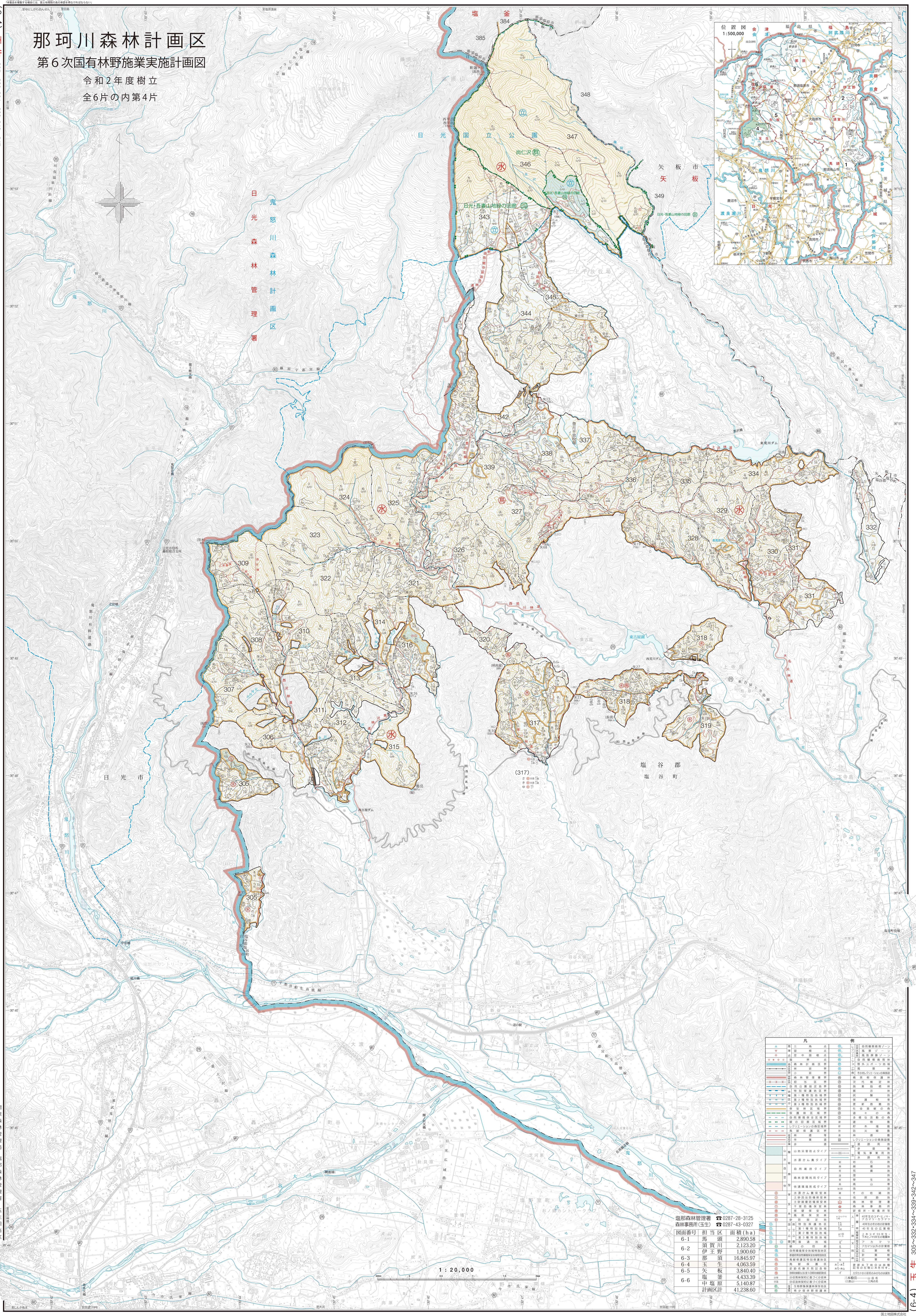
# 那珂川森林計画区

## 第6次国有林野施業実施計画図

令和2年度樹立  
全6片の内第4片



日光鬼怒川森林管理区



塩那森林管理署  
森林事務所(玉生) ☎0287-43-0327

図面番号	担当区	面積(ha)
6-1	須賀	2,890.58
6-2	須賀川	2,123.29
6-3	伊王野	1,900.60
6-3	那珂	16,845.97
6-4	玉生	4,063.59
6-5	矢板	3,840.40
6-5	坂原	4,433.39
6-6	中塩原	5,140.87
計画区計		41,238.60

凡例		例
△	樹立地点	国営日光森林公園
○	樹立地点	日光市立森林公園
◇	樹立地点	日光市立森林公園
□	樹立地点	日光市立森林公園
●	樹立地点	日光市立森林公園
▲	樹立地点	日光市立森林公園
△	樹立地点	日光市立森林公園
○	樹立地点	日光市立森林公園
◇	樹立地点	日光市立森林公園
□	樹立地点	日光市立森林公園
●	樹立地点	日光市立森林公園
▲	樹立地点	日光市立森林公園
△	樹立地点	日光市立森林公園
○	樹立地点	日光市立森林公園
◇	樹立地点	日光市立森林公園
□	樹立地点	日光市立森林公園
●	樹立地点	日光市立森林公園
▲	樹立地点	日光市立森林公園
△	樹立地点	日光市立森林公園
○	樹立地点	日光市立森林公園
◇	樹立地点	日光市立森林公園
□	樹立地点	日光市立森林公園
●	樹立地点	日光市立森林公園
▲	樹立地点	日光市立森林公園

1:20,000