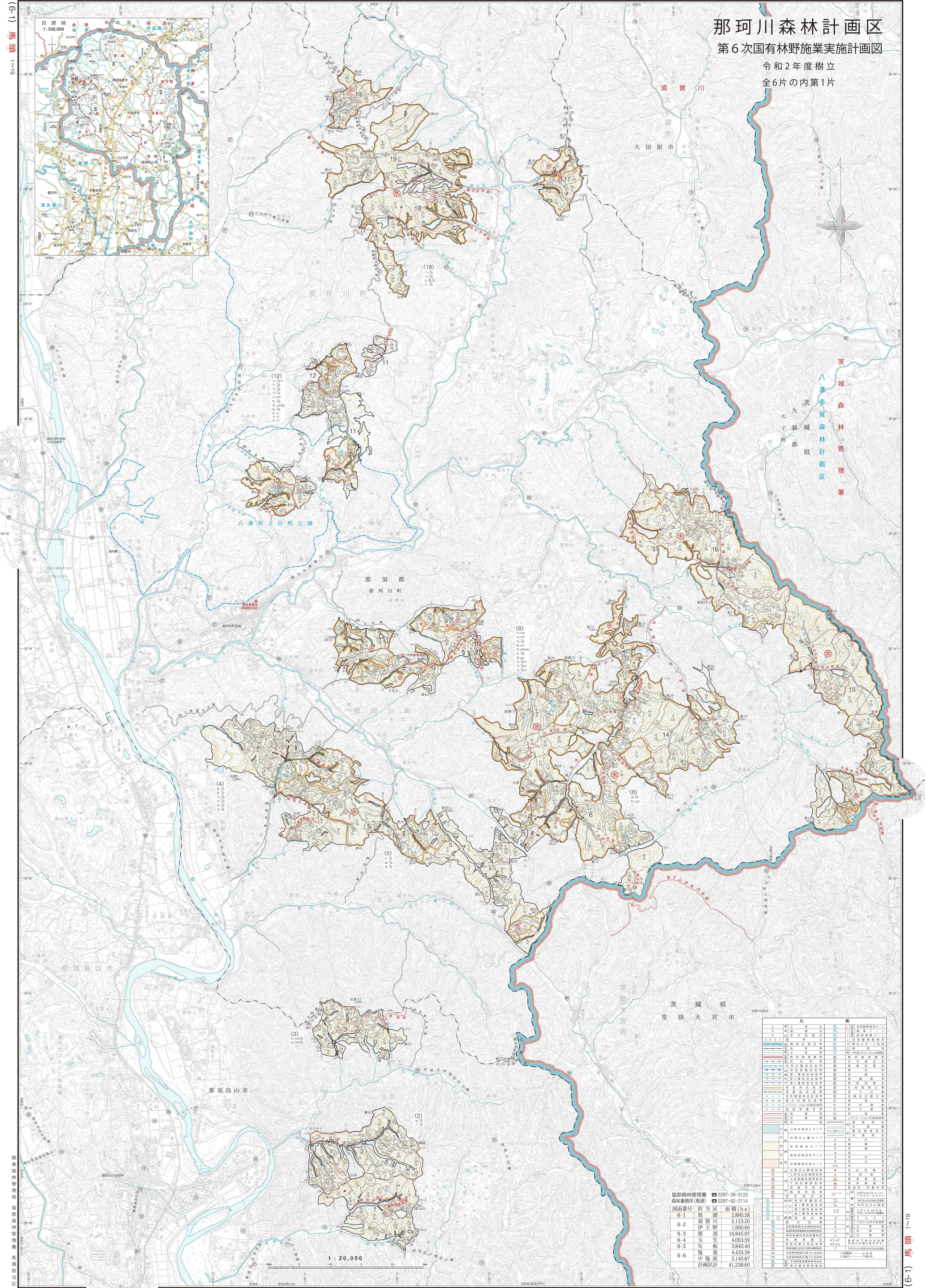
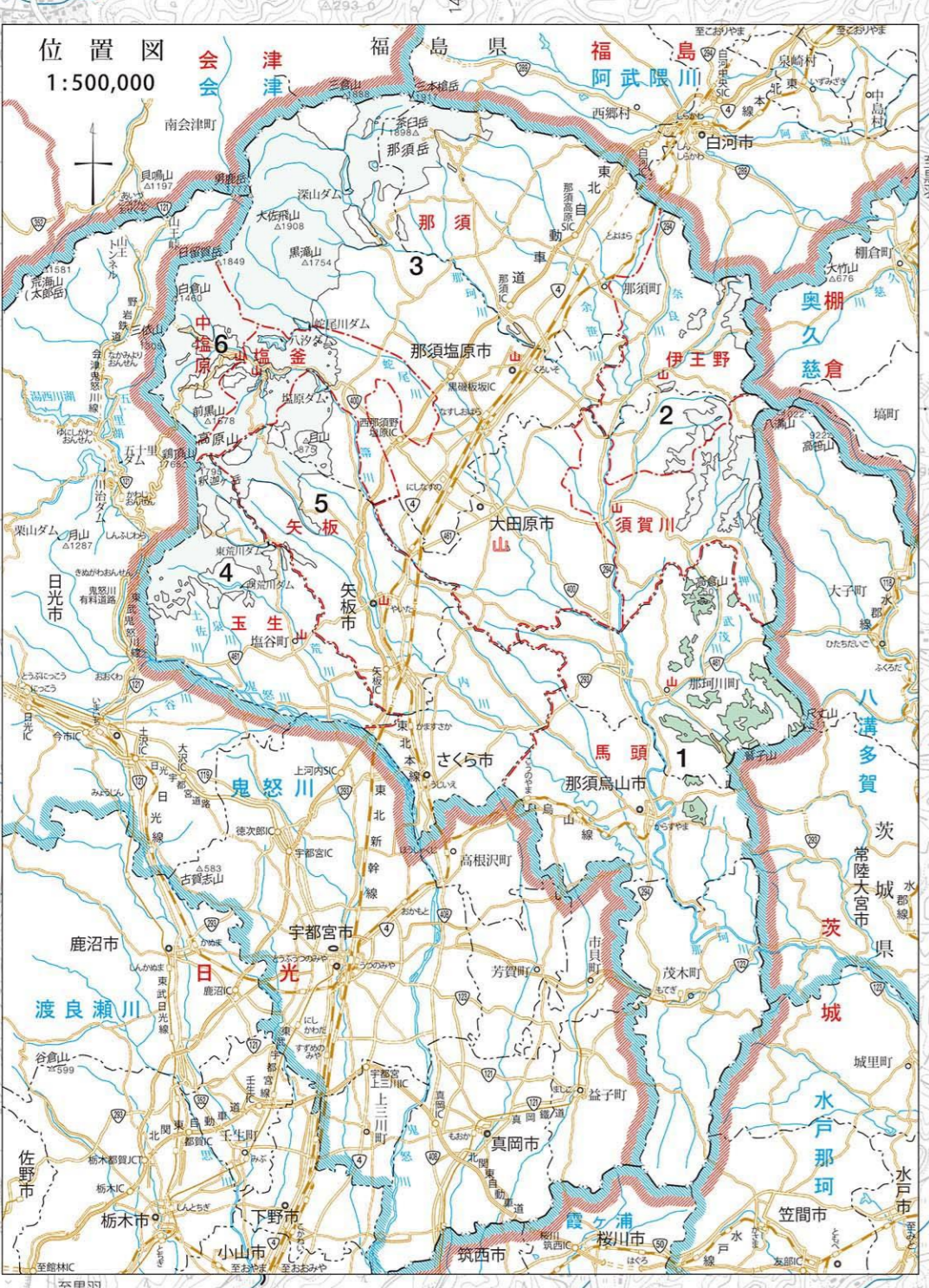


那珂川森林計画区 第6次国有林野施業実施計画図

令和2年度樹立
全6片の内第1片



凡	例
▲	●
○	○
△	△
◇	◇
□	□
■	■
⊕	⊕
⊙	⊙
⊛	⊛
⊞	⊞
⊟	⊟
⊠	⊠
⊡	⊡
⊢	⊢
⊣	⊣
⊤	⊤
⊥	⊥
⊦	⊦
⊧	⊧
⊨	⊨
⊩	⊩
⊪	⊪
⊫	⊫
⊬	⊬
⊭	⊭
⊮	⊮
⊯	⊯
⊰	⊰
⊱	⊱
⊲	⊲
⊳	⊳
⊴	⊴
⊵	⊵
⊶	⊶
⊷	⊷
⊸	⊸
⊹	⊹
⊺	⊺
⊻	⊻
⊼	⊼
⊽	⊽
⊾	⊾
⊿	⊿
⋈	⋈
⋉	⋉
⋊	⋊
⋋	⋋
⋌	⋌
⋍	⋍
⋎	⋎
⋏	⋏
⋐	⋐
⋑	⋑
⋒	⋒
⋓	⋓
⋔	⋔
⋕	⋕
⋖	⋖
⋗	⋗
⋘	⋘
⋙	⋙
⋚	⋚
⋛	⋛
⋜	⋜
⋝	⋝
⋞	⋞
⋟	⋟
⋠	⋠
⋡	⋡
⋢	⋢
⋣	⋣
⋤	⋤
⋥	⋥
⋦	⋦
⋧	⋧
⋨	⋨
⋩	⋩
⋪	⋪
⋫	⋫
⋬	⋬
⋭	⋭
⋮	⋮
⋯	⋯
⋰	⋰
⋱	⋱
⋲	⋲
⋳	⋳
⋴	⋴
⋵	⋵
⋶	⋶
⋷	⋷
⋸	⋸
⋹	⋹
⋺	⋺
⋻	⋻
⋼	⋼
⋽	⋽
⋾	⋾
⋿	⋿
Ⰰ	Ⰰ
Ⰱ	Ⰱ
Ⰲ	Ⰲ
Ⰳ	Ⰳ
Ⰴ	Ⰴ
Ⰵ	Ⰵ
Ⰶ	Ⰶ
Ⰷ	Ⰷ
Ⰸ	Ⰸ
Ⰹ	Ⰹ
Ⰺ	Ⰺ
Ⰻ	Ⰻ
Ⰼ	Ⰼ
Ⰽ	Ⰽ
Ⰾ	Ⰾ
Ⰿ	Ⰿ
Ⱀ	Ⱀ
Ⱁ	Ⱁ
Ⱂ	Ⱂ
Ⱃ	Ⱃ
Ⱄ	Ⱄ
Ⱅ	Ⱅ
Ⱆ	Ⱆ
Ⱇ	Ⱇ
Ⱈ	Ⱈ
Ⱉ	Ⱉ
Ⱊ	Ⱊ
Ⱋ	Ⱋ
Ⱌ	Ⱌ
Ⱍ	Ⱍ
Ⱎ	Ⱎ
Ⱏ	Ⱏ
Ⱐ	Ⱐ
Ⱑ	Ⱑ
Ⱒ	Ⱒ
Ⱓ	Ⱓ
Ⱔ	Ⱔ
Ⱕ	Ⱕ
Ⱖ	Ⱖ
Ⱗ	Ⱗ
Ⱘ	Ⱘ
Ⱙ	Ⱙ
Ⱚ	Ⱚ
Ⱛ	Ⱛ
Ⱜ	Ⱜ
Ⱝ	Ⱝ
Ⱞ	Ⱞ
Ⱟ	Ⱟ
ⰰ	ⰰ
ⰱ	ⰱ
ⰲ	ⰲ
ⰳ	ⰳ
ⰴ	ⰴ
ⰵ	ⰵ
ⰶ	ⰶ
ⰷ	ⰷ
ⰸ	ⰸ
ⰹ	ⰹ
ⰺ	ⰺ
ⰻ	ⰻ
ⰼ	ⰼ
ⰽ	ⰽ
ⰾ	ⰾ
ⰿ	ⰿ
ⱀ	ⱀ
ⱁ	ⱁ
ⱂ	ⱂ
ⱃ	ⱃ
ⱄ	ⱄ
ⱅ	ⱅ
ⱆ	ⱆ
ⱇ	ⱇ
ⱈ	ⱈ
ⱉ	ⱉ
ⱊ	ⱊ
ⱋ	ⱋ
ⱌ	ⱌ
ⱍ	ⱍ
ⱎ	ⱎ
ⱏ	ⱏ
ⱐ	ⱐ
ⱑ	ⱑ
ⱒ	ⱒ
ⱓ	ⱓ
ⱔ	ⱔ
ⱕ	ⱕ
ⱖ	ⱖ
ⱗ	ⱗ
ⱘ	ⱘ
ⱙ	ⱙ
ⱚ	ⱚ
ⱛ	ⱛ
ⱜ	ⱜ
ⱝ	ⱝ
ⱞ	ⱞ
ⱟ	ⱟ
Ⱡ	Ⱡ
ⱡ	ⱡ
Ɫ	Ɫ
Ᵽ	Ᵽ
Ɽ	Ɽ
ⱥ	ⱥ
ⱦ	ⱦ
Ⱨ	Ⱨ
ⱨ	ⱨ
Ⱪ	Ⱪ
ⱪ	ⱪ
Ⱬ	Ⱬ
ⱬ	ⱬ
Ɑ	Ɑ
Ɱ	Ɱ
Ɐ	Ɐ
Ɒ	Ɒ
ⱱ	ⱱ
Ⱳ	Ⱳ
ⱳ	ⱳ
ⱴ	ⱴ
Ⱶ	Ⱶ
ⱶ	ⱶ
ⱷ	ⱷ
ⱸ	ⱸ
ⱹ	ⱹ
ⱺ	ⱺ
ⱻ	ⱻ
ⱼ	ⱼ
ⱽ	ⱽ
Ȿ	Ȿ
Ɀ	Ɀ
Ⲁ	Ⲁ
ⲁ	ⲁ
Ⲃ	Ⲃ
ⲃ	ⲃ
Ⲅ	Ⲅ
ⲅ	ⲅ
Ⲇ	Ⲇ
ⲇ	ⲇ
Ⲉ	Ⲉ
ⲉ	ⲉ
Ⲋ	Ⲋ
ⲋ	ⲋ
Ⲍ	Ⲍ
ⲍ	ⲍ
Ⲏ	Ⲏ
ⲏ	ⲏ
Ⲑ	Ⲑ
ⲑ	ⲑ
Ⲓ	Ⲓ
ⲓ	ⲓ
Ⲕ	Ⲕ
ⲕ	ⲕ
Ⲗ	Ⲗ
ⲗ	ⲗ
Ⲙ	Ⲙ
ⲙ	ⲙ
Ⲏ	Ⲏ
ⲏ	ⲏ
Ⲑ	Ⲑ
ⲑ	ⲑ
Ⲓ	Ⲓ
ⲓ	ⲓ
Ⲕ	Ⲕ
ⲕ	ⲕ
Ⲗ	Ⲗ
ⲗ	ⲗ
Ⲙ	Ⲙ
ⲙ	ⲙ
Ⲏ	Ⲏ
ⲏ	ⲏ
Ⲑ	Ⲑ
ⲑ	ⲑ
Ⲓ	Ⲓ
ⲓ	ⲓ
Ⲕ	Ⲕ
ⲕ	ⲕ
Ⲗ	Ⲗ
ⲗ	ⲗ
Ⲙ	Ⲙ
ⲙ	ⲙ

那珂川森林管理署 ☎0287-28-3125
 森林事務所(馬頭) ☎0287-92-2114
 図面番号 担当区 面積(ha)
 6-1 馬頭 2,890.58
 6-2 須賀川 2,123.20
 6-3 伊王野 1,900.60
 6-4 那須 16,845.97
 6-5 玉生 4,063.59
 6-6 矢板 3,840.40
 中塩釜 4,433.39
 計画区計 41,238.60