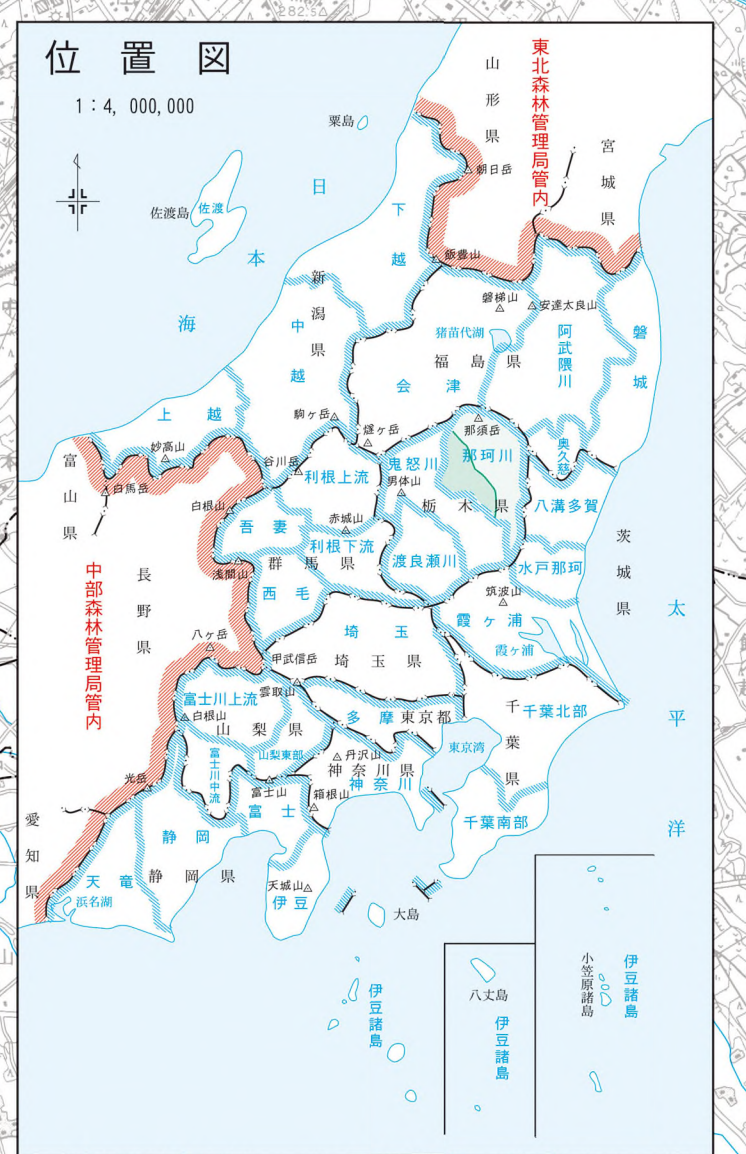
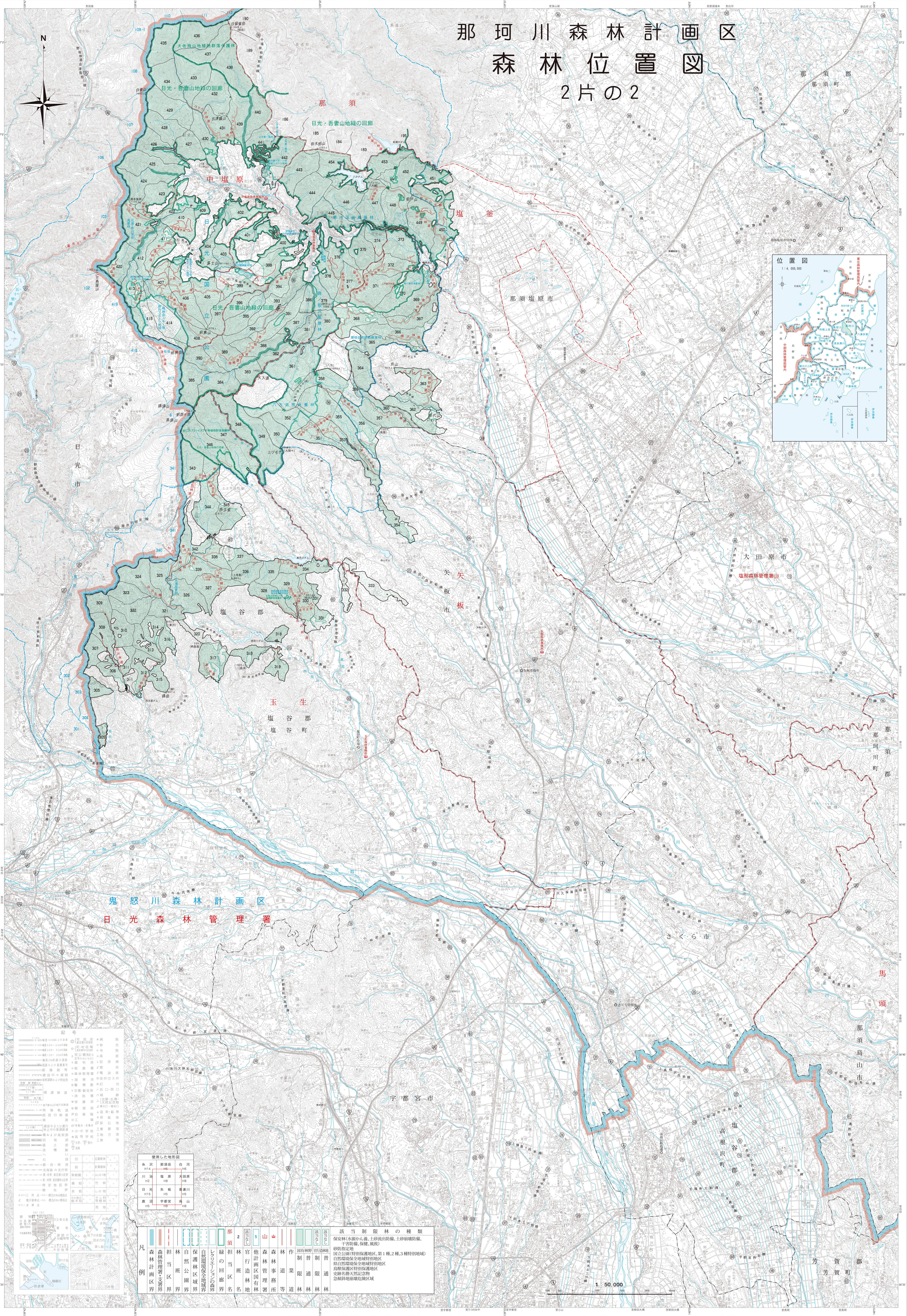


# 那珂川森林計画区 森林位置図 2片の2



**記号**

国境	都道府県界	市界	町界	村界
主要道路	一般道	河川	水路	鉄道
森林計画区界	森林管理区界	担当地区界	自然公園界	自衛隊管区界
緑の回廊界	担当地区界	官庁管区界	森林計画区界	森林管理区界
森林計画区界	森林管理区界	担当地区界	自然公園界	自衛隊管区界

**使用した地形図**

糸井	那須塩原	日光
H14	H6	H6
川	塩原	大田原
H2	H8	H8
日光	矢板	那須塩原
H15	H5	H5
那須	宇都宮	馬頭
H5	H8	H8

**該当制限林の種類**

保安林(水源かん養、土砂流出防衛、土砂崩壊防衛、干害防衛、保健、風突)
特別用途林(国防用、官庁用、教育用、文化用、体育用、観光用、その他)
自然環境保全地域(特別保護地区、第1種、2種、3種特別地区)
自然環境保全地域(特別保護地区、第1種、2種、3種特別地区)
自然環境保全地域(特別保護地区、第1種、2種、3種特別地区)
自然環境保全地域(特別保護地区、第1種、2種、3種特別地区)
自然環境保全地域(特別保護地区、第1種、2種、3種特別地区)
自然環境保全地域(特別保護地区、第1種、2種、3種特別地区)
自然環境保全地域(特別保護地区、第1種、2種、3種特別地区)
自然環境保全地域(特別保護地区、第1種、2種、3種特別地区)
自然環境保全地域(特別保護地区、第1種、2種、3種特別地区)

1:50,000