

那珂川森林計画区

森林計画図・基本図

公共座標 第Ⅰ系



世界測地系は()番
変換ソフト名 林研印
変換バージョン 2009 Ver. 2.1.1

1:5,000

関東森林管理局 那珂川森林管理区 中堆原担当区

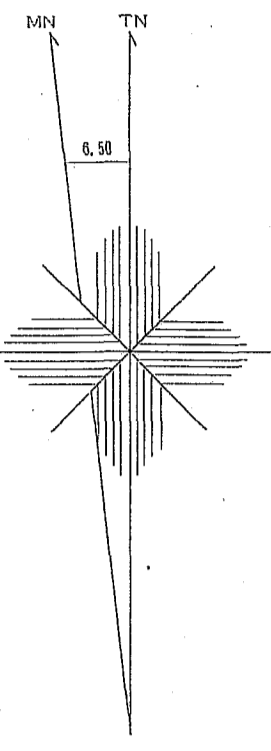
令和二年
度第六次
樹立

那珂川森林計画区

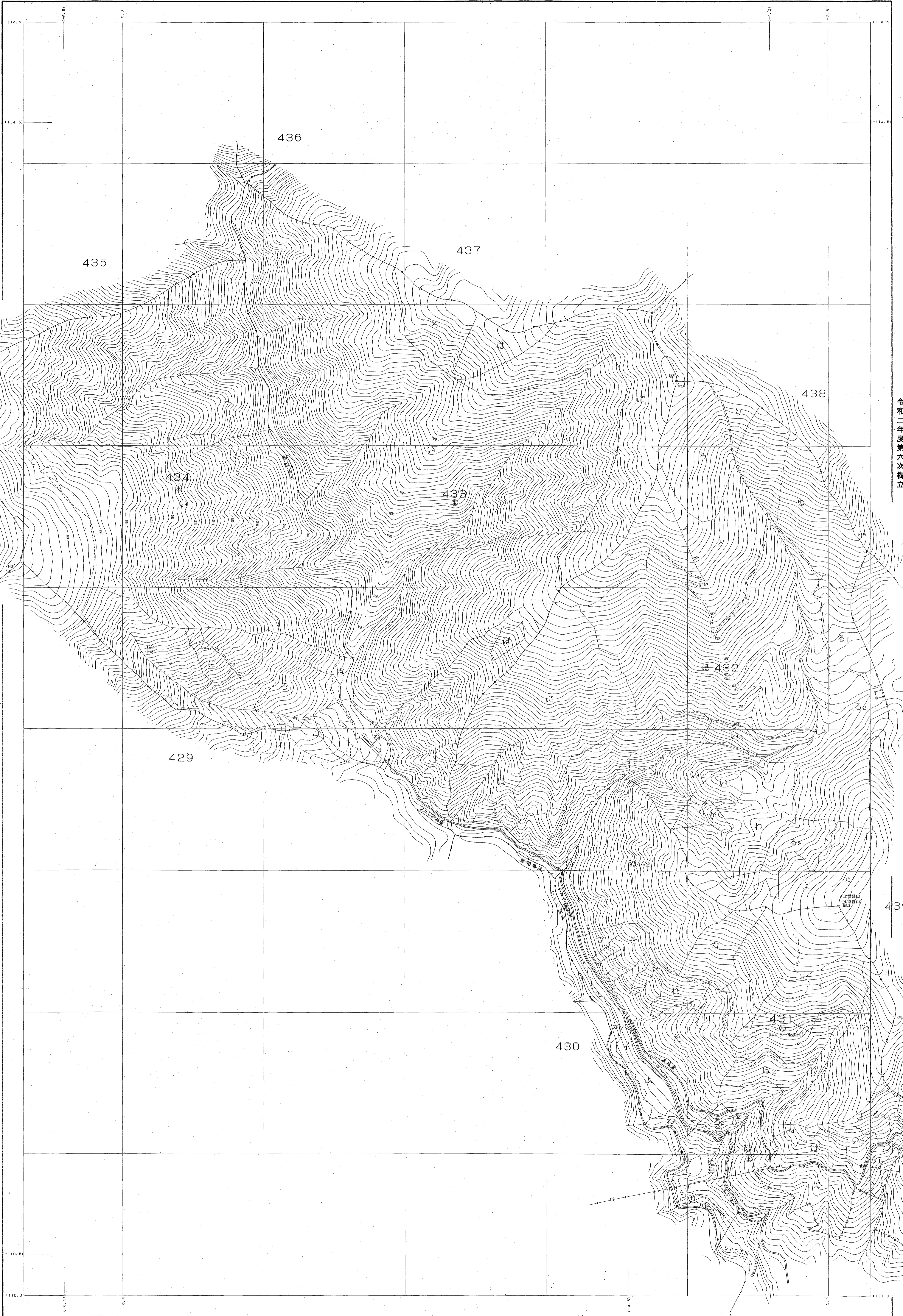
森林計画図・基本図

公共座標 第Ⅸ系

那珂川 92
431~434林班



令和二年度第六次樹立



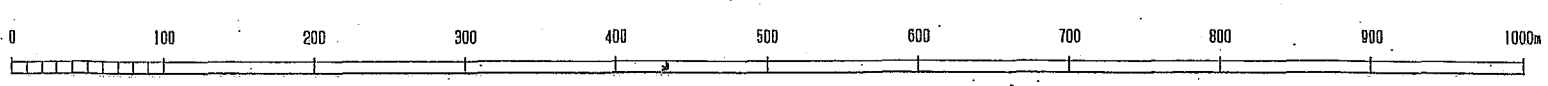
鬼怒川森林計画区
日光森林管理署

関東森林管理局 塩那森林管理署 中塩原担当区
431~434林班

那珂川 92

世界測地系は () 番
図換ソフト名 TX7240
図換パラメータ 図換 Ver. 2.1.1

1:5,000



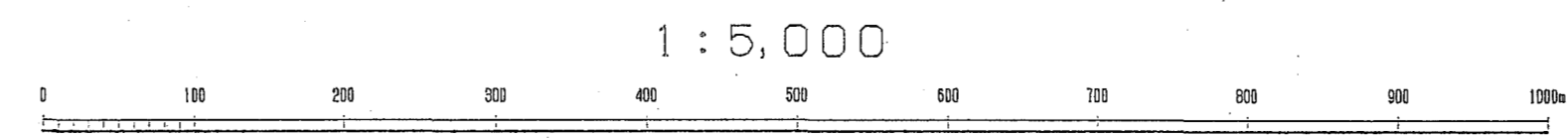
那珂川森林計画区

森林計画図・基本図

公共座標 第Ⅱ系



世界測地系は () 番号
図例は別冊
変換ソフトウェア 環境, Ver. 2.1.1



関東森林管理局 塩那森林管理署 中塩原担当区

令和二年
度第六次
樹立

439

435~438林班

那珂川森林計画区

森林計画図・基本図

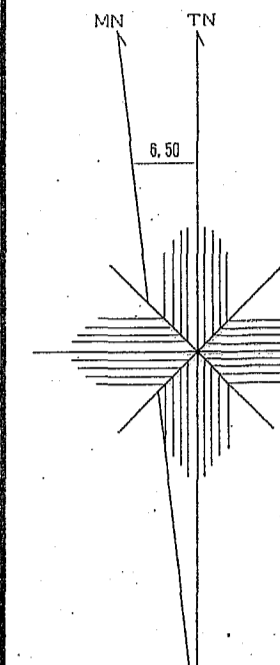
公共座標 第五系

那珂川 94

439~442林班

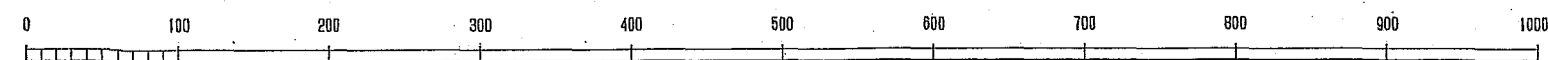


那須担当区



令和二年度第六次樹立

1:5,000



関東森林管理局 塩那森林管理署 中塩原担当区

世界測地系は () 署名
実施ソフト名 T17252
図換プログラム 図換.par Ver. 2.1.1

439~442林班

那珂川

94

那珂川森林計画区

森林計画図・基本図

公共座標 第Ⅱ系



世界測地系は()番
変換ソフト名 TK2J40
変換パラメータ 関東, pr: Ver. 2.1.1

1:5,000

関東森林管理局 那珂川森林管理署 那珂川担当区

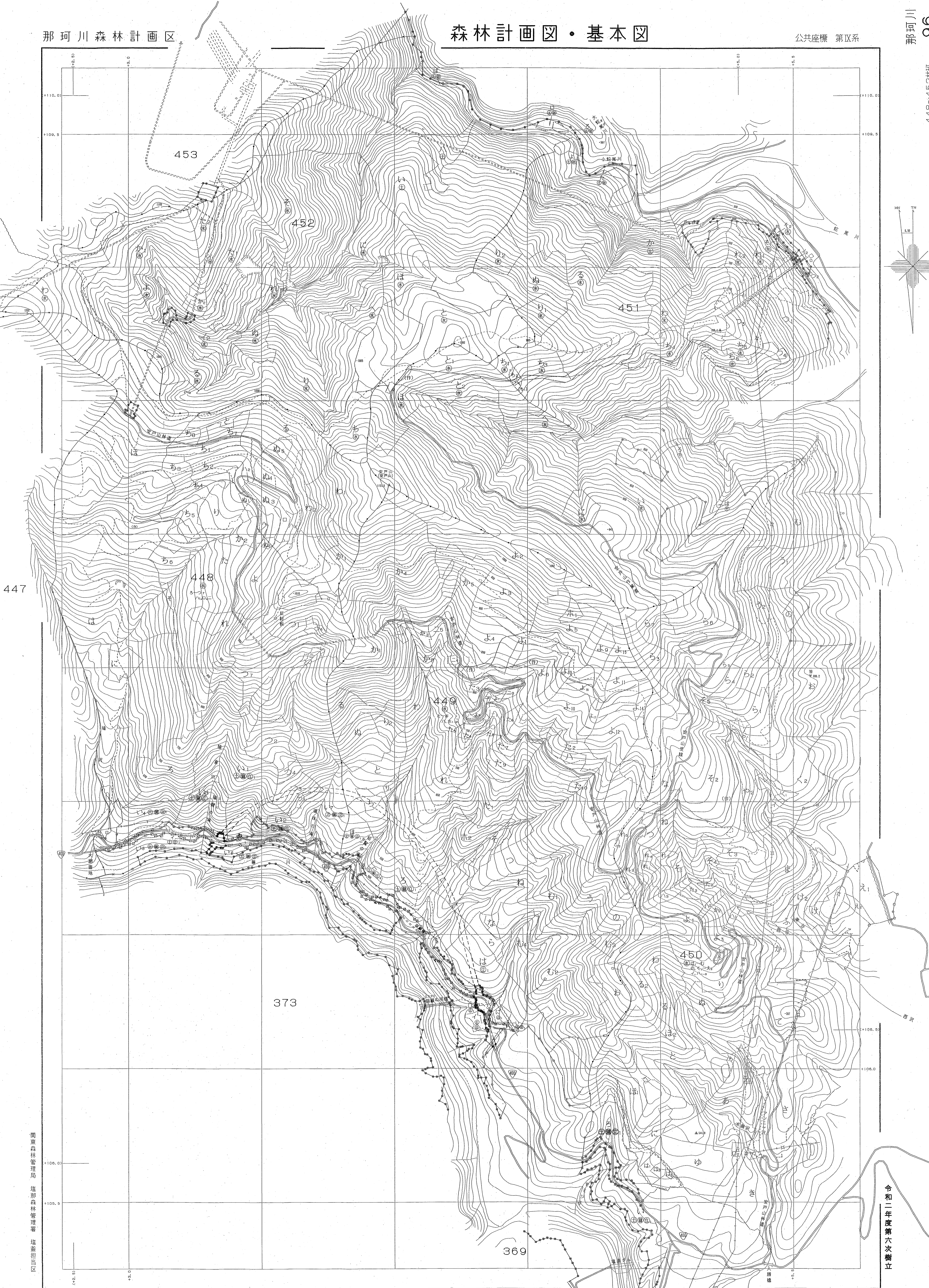
令和二年
度第六次
樹立

那珂川森林計画区

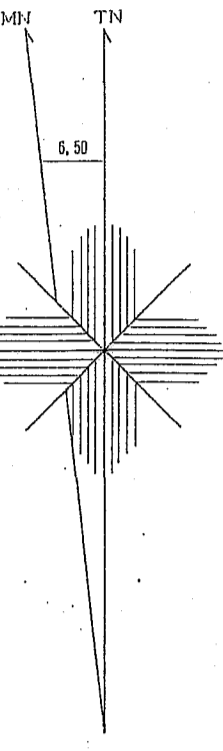
森林計画図・基本図

公共座標 第五系

那珂川 96
448~452林班



447



令和二年度第六次樹立

世界測地系は() 基準
 変換ソフト名 TRYZJ20
 変換パラメータ 国測, par Ver. 2.1.1

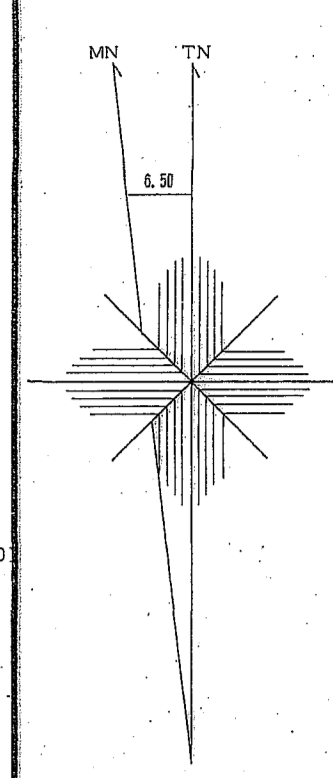
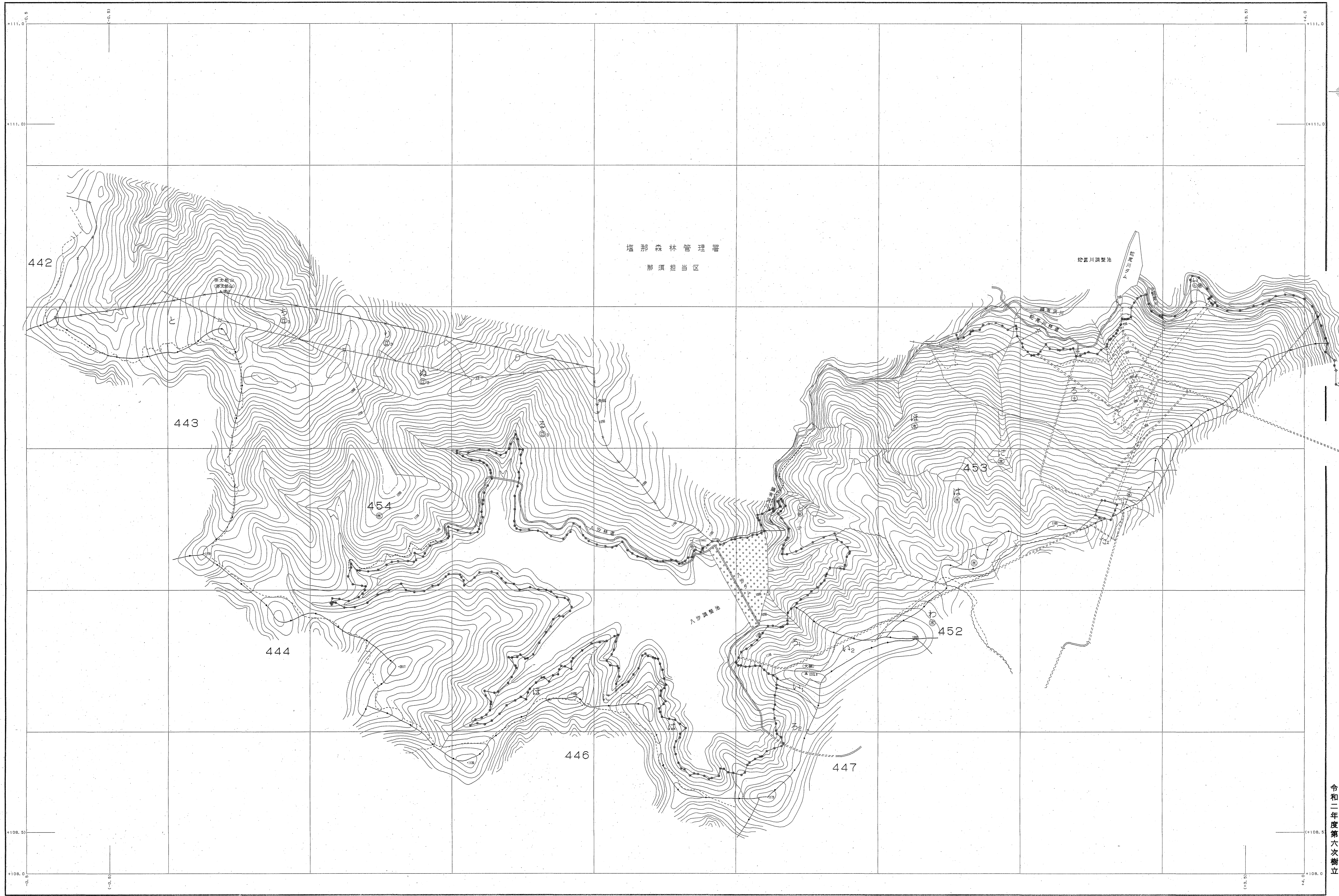
那珂川 96
448~452林班

関東森林管理局
塩釜担当区

那珂川森林計画区

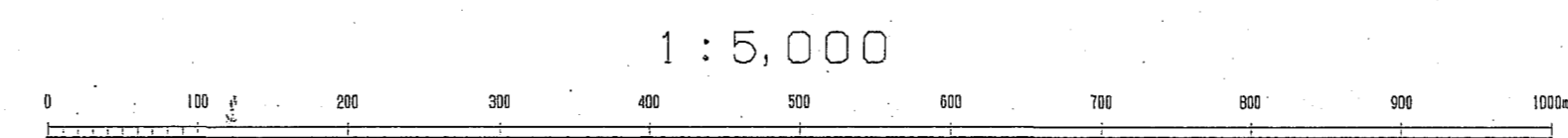
森林計画図・基本図

公共座標 第五系



令和二年
度第六次
樹立

世界測地系は()番
 国測ソフト名 国測240
 図測ソフト名 国測240 Ver.2.1.1



関東森林管理局 塩釜森林管理署 塩釜担当区