

那珂川森林計画区

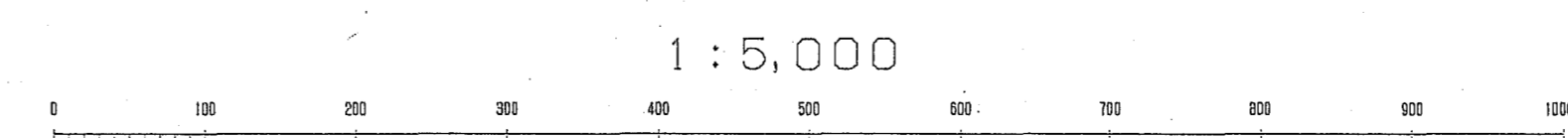
森林計画図・基本図



日光森林管理課
鬼怒川森林計画区

令和二年
度第六次
樹立

世界測地系は()番
座標ソフト名 112100
座標ソフトバージョン Ver. 2.1.1



関東森林管理局 塩釜森林管理署 塩釜担当区

那珂川森林計画区

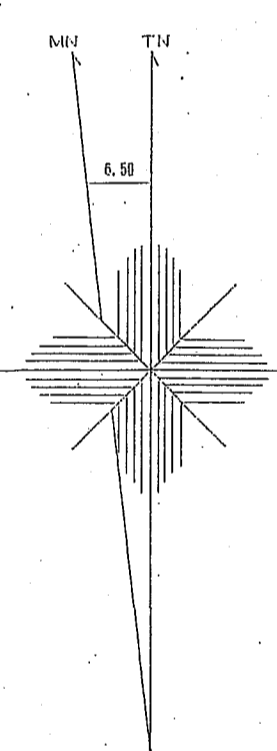
森林計画図・基本図

公共座標 第五系

那珂川 82
391~396・398林班



関東森林管理局 塩釜担当区 那珂川森林管理署



令和二年 第六次樹立

地形図は()番
縮尺1:5,000
資料:1987年 国土地理院 Ver. 2.1.1

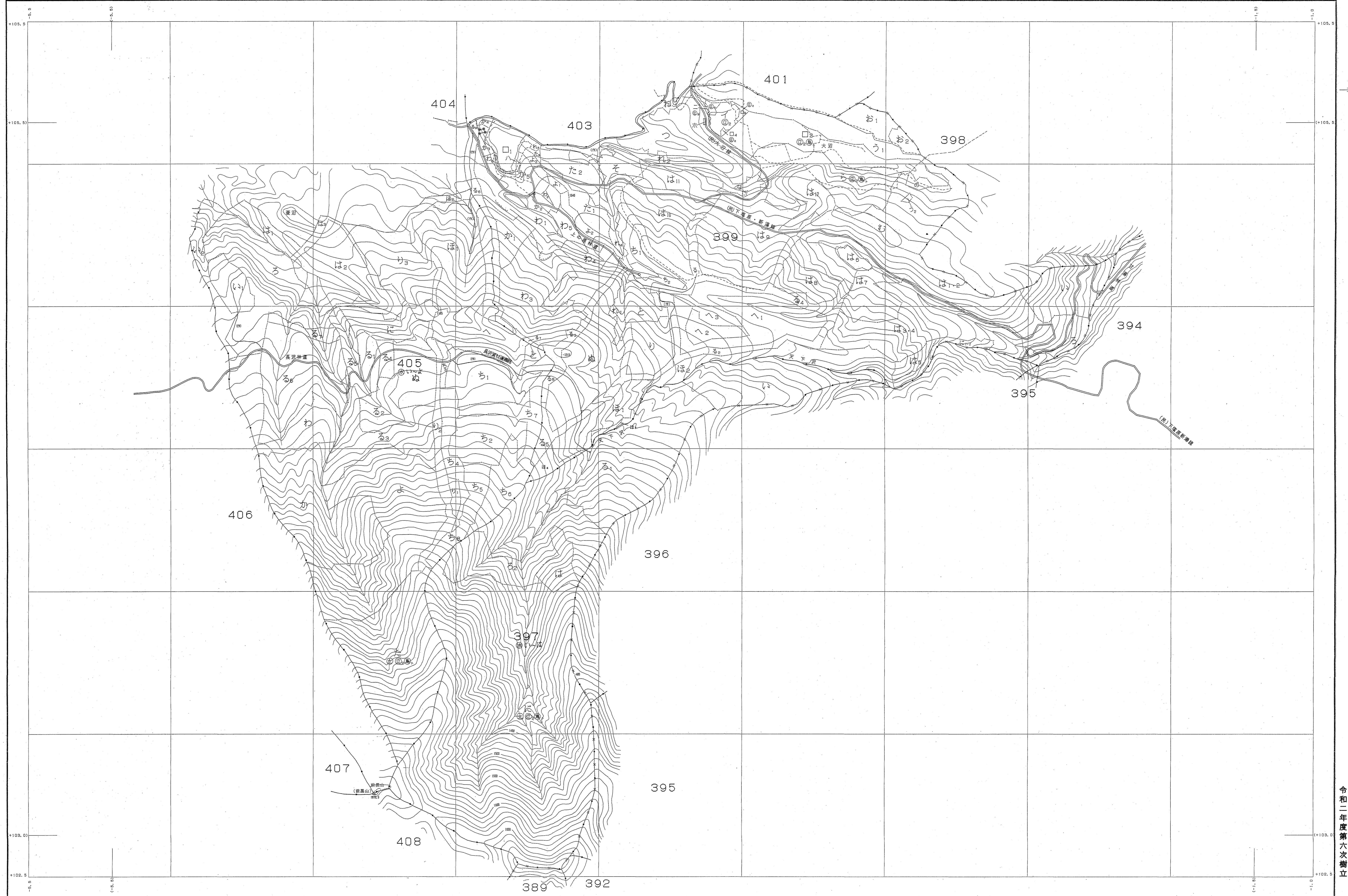
1:5,000

那珂川 82
391~396・398林班

那珂川森林計画区

森林計画図・基本図

公共座標 第Ⅱ系



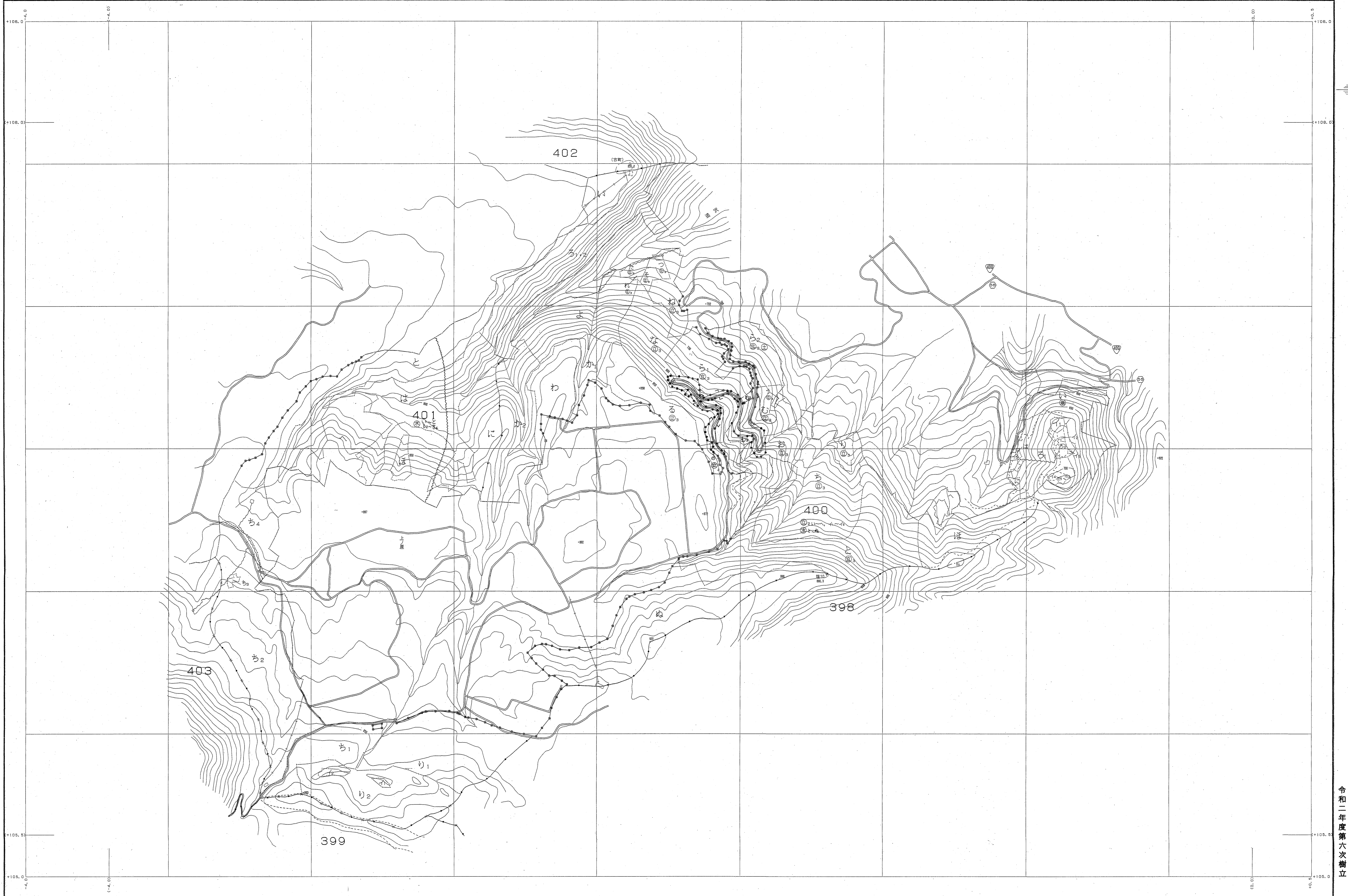
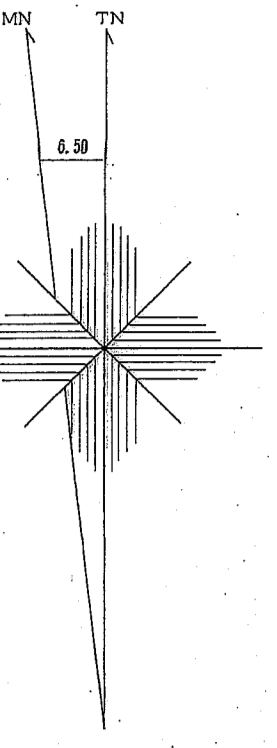
令和二年
度第六次
樹立

世界測地系は()番号
採集ソフト名 T102103
変換ソフト名 国測, 2.1.1

関東森林管理局 塩那森林管理署 中層担当区

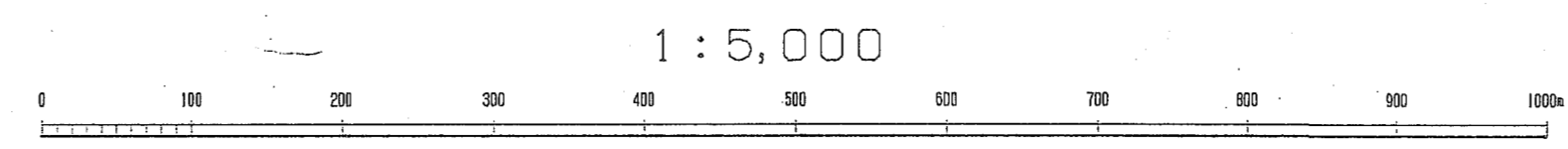
森林計画図・基本図

那珂川森林計画区

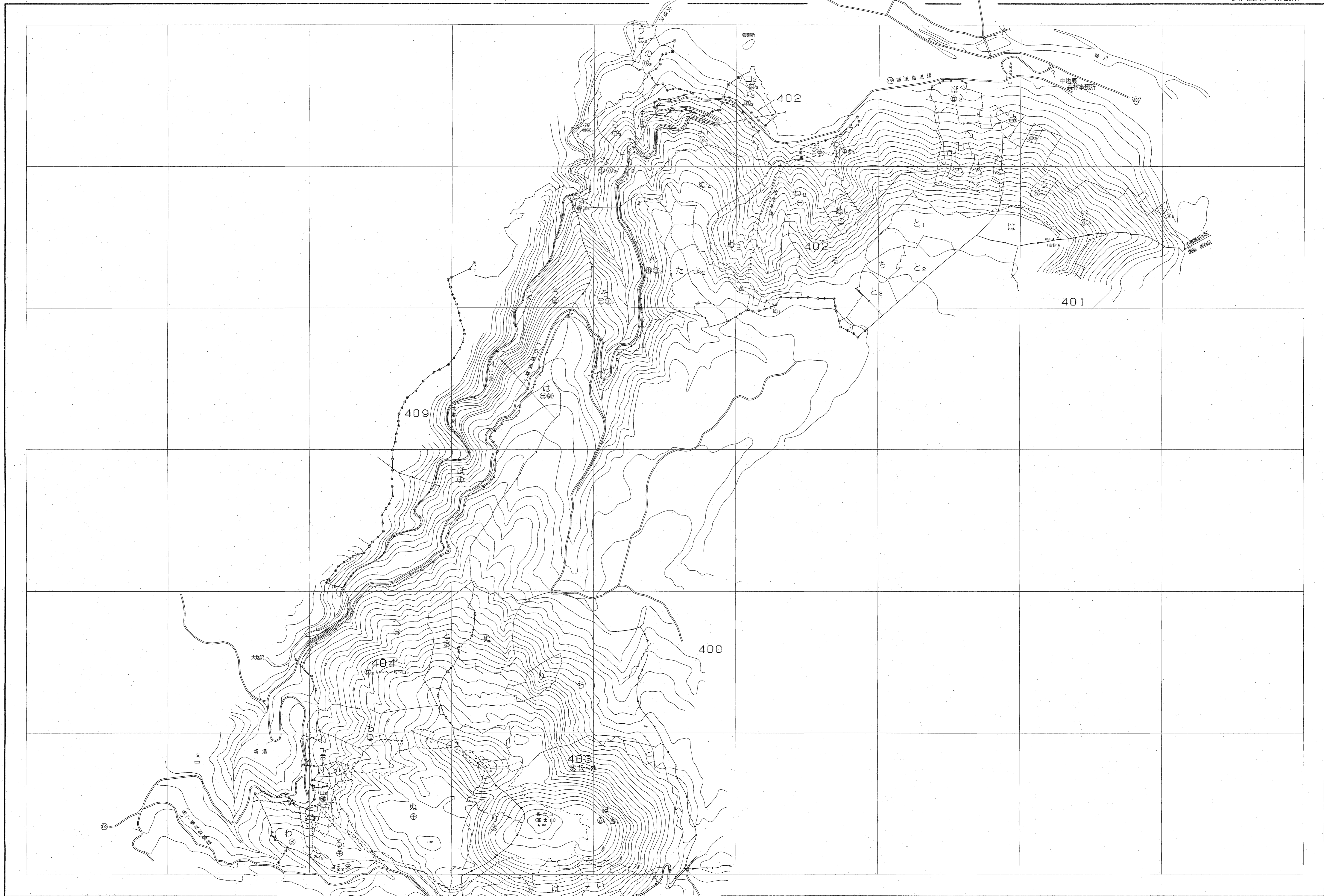


令和二年度第六次樹立

関東森林管理局 埴那森林管理署 埴釜担当区



世界測地系()国
投影方式 横断メルカ
変換パラメータ 関東, pr: Ver. 2.1.1



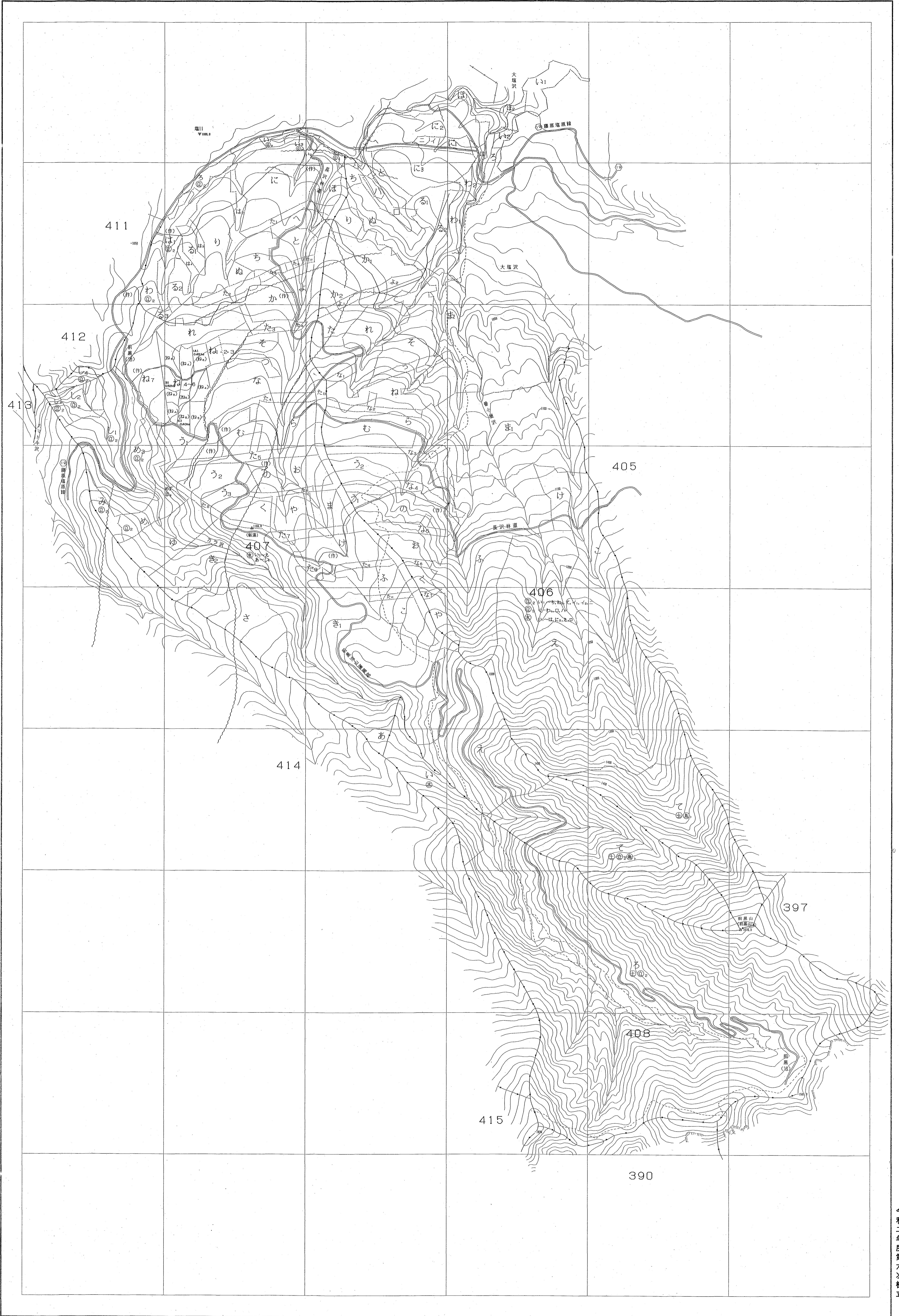
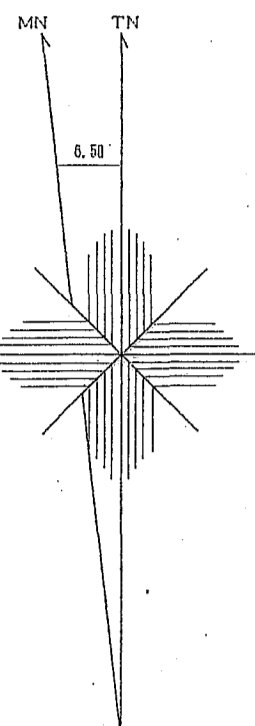
世界測地系は()番
国測院コード T17210
変換ソフトウェア 開発 Ver. 2.1.1

那珂川森林計画区

森林計画図・基本図

公共座標 第Ⅱ系

那珂川 86
406~408林班



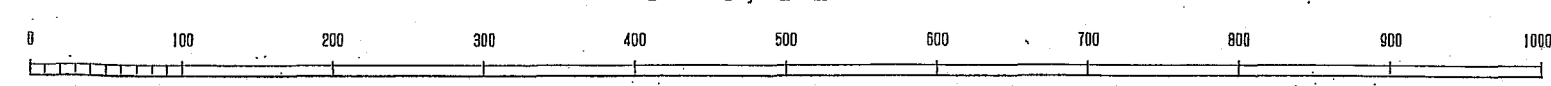
関東森林管理局 塩那森林管理署 中塩原担当区

406~408林班

那珂川 86

世界測地系は()番
国測システム No. TK240
改訂バージョン 現版 Ver.2.1.1

1:5,000

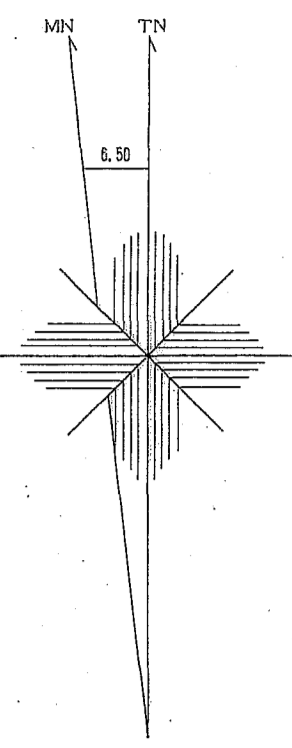


令和二年度第六次樹立

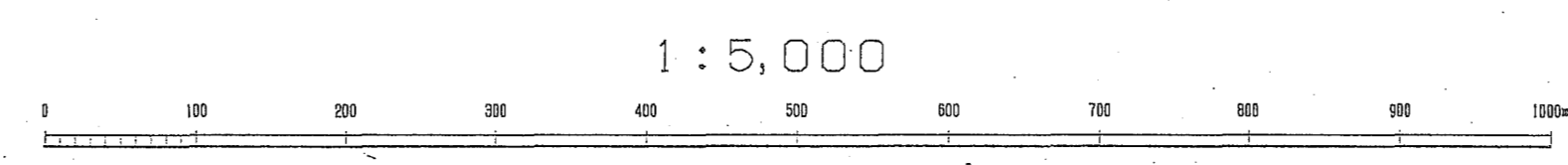
那珂川森林計画区

森林計画図・基本図

公共座標 第五系

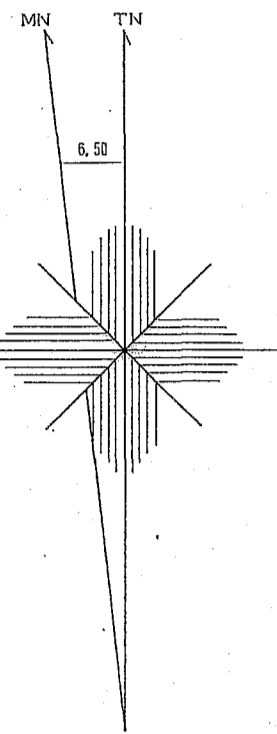


世界測地系は () 書き
 図換ソフト名 117240
 図換ソフトバージョン 1.1.1



関東森林管理局 塔形森林管理署 中地区担当区

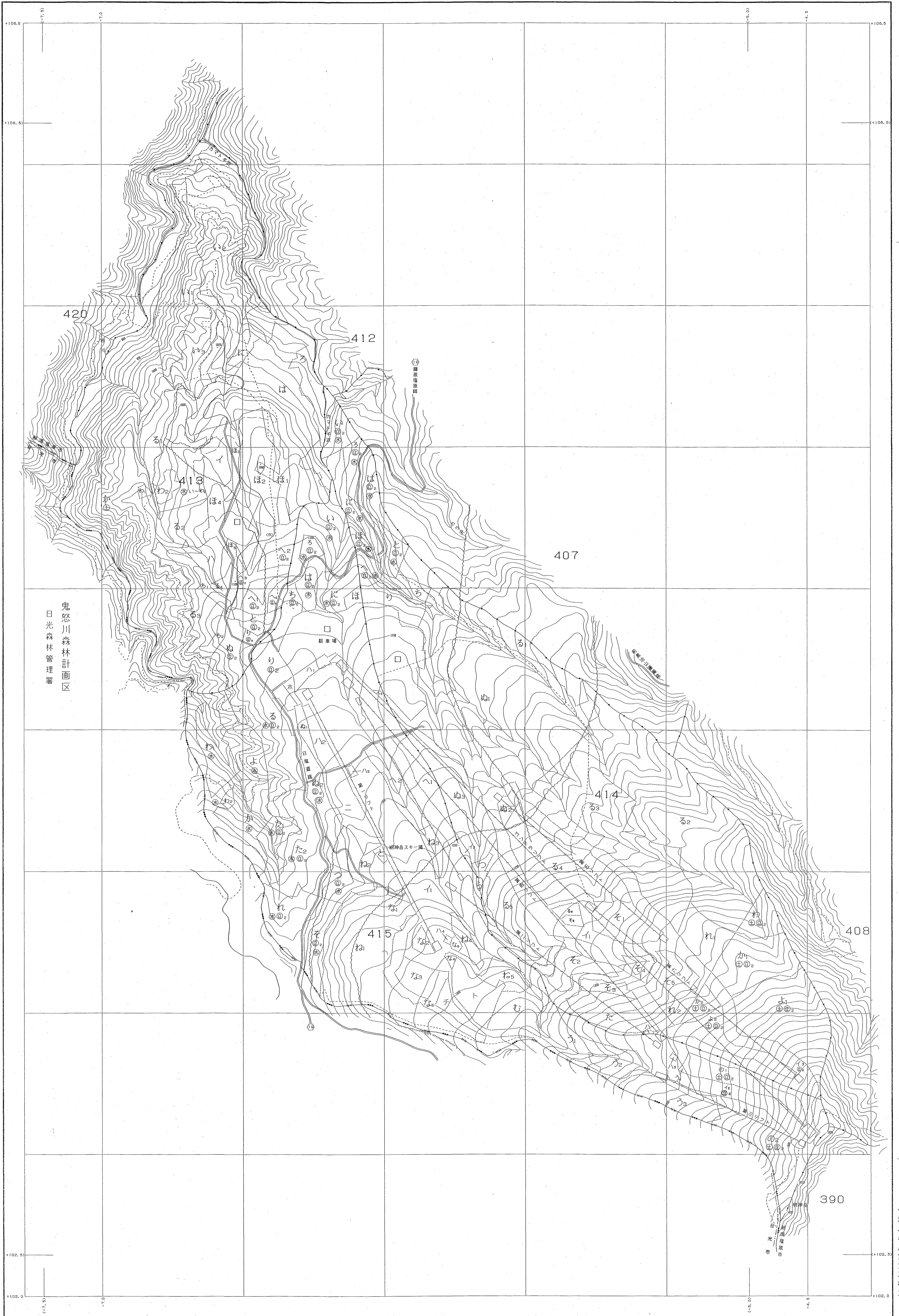
令和二年第六次樹立



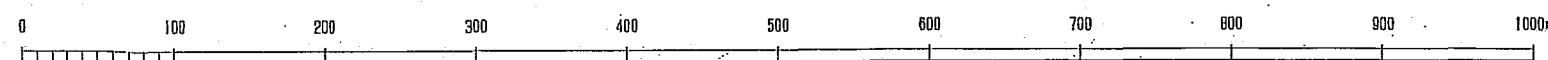
公共座標 第Ⅸ系

森林計画図・基本図

那珂川森林計画区



1:5,000



世界測地系は()書き
図録ソフト名 T17240
図録バージョン 図録 Ver. 2.1.1

関東森林管理局 塩那森林管理署 中塩原担当区

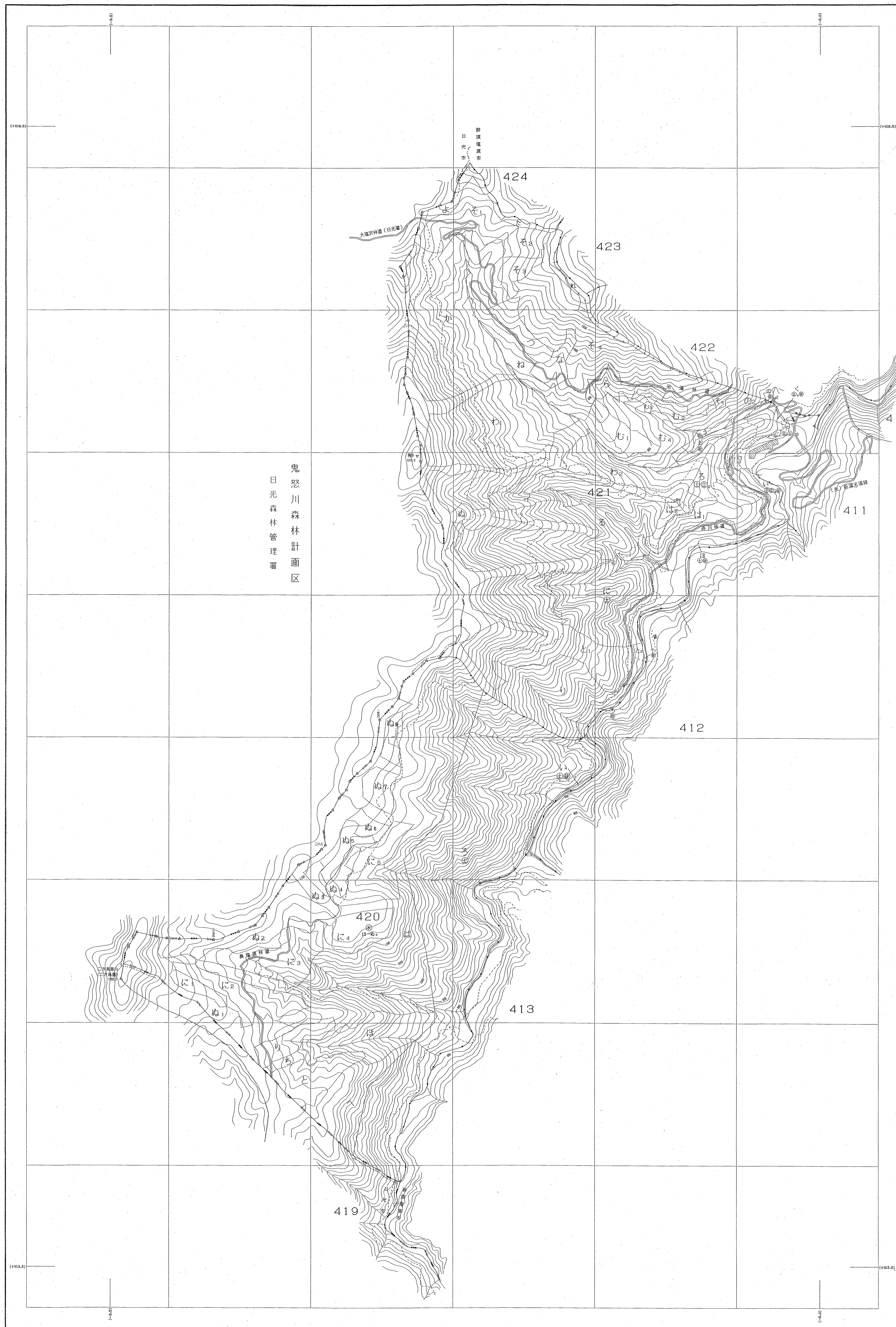
那珂川森林計画区

森林計画図・基本図

公共座標 第Ⅸ系

那珂川 89

420・421林班

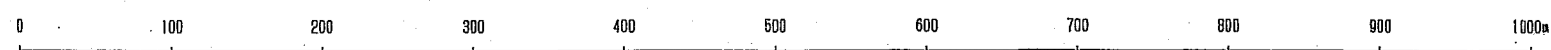


鬼怒川森林計画区
日光森林管理署

関東森林管理局 塩那森林管理署 中塩原担当区

世界測地系は()番
変換ソフト名 TR12403
変換パラメータ 図庫_ver.2.1.1

1:5,000



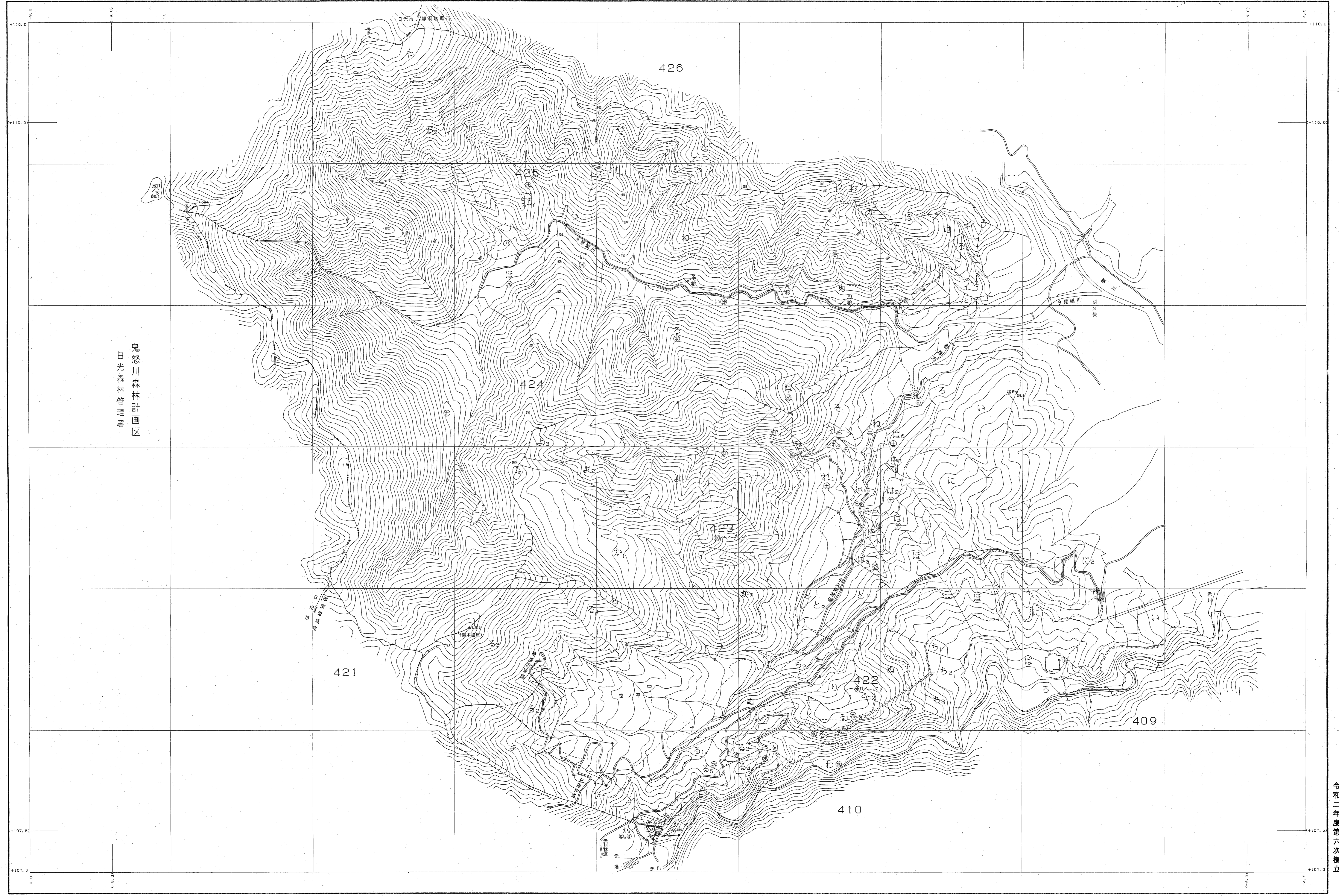
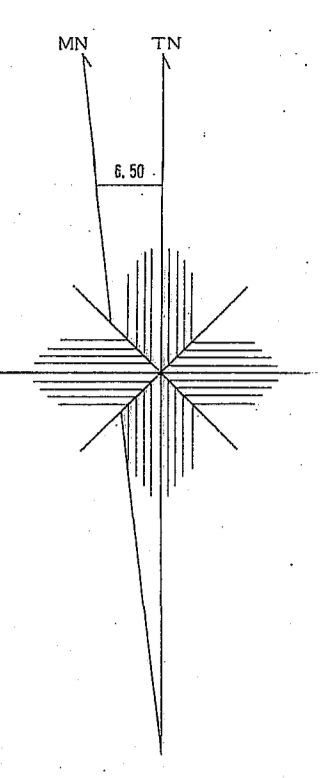
令和二年度第六次樹立

420・421林班

那珂川 89

那珂川森林計画区

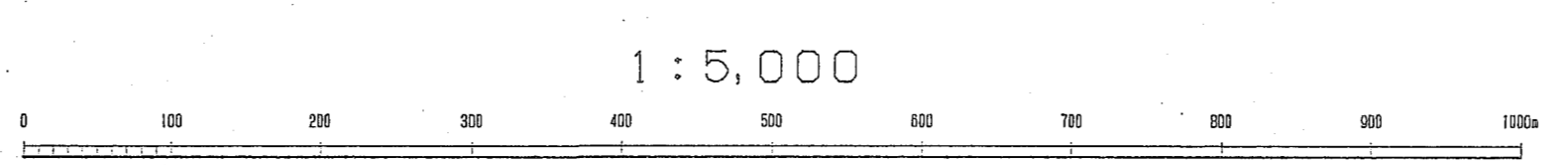
森林計画図・基本図



鬼怒川森林計画区
日光森林管理署

令和二年
度第六次
樹立

資料提供は()署
図面ソフト名 T1202
実施/ラスタータ 関東, J17 Ver. 2.1.1



関東森林管理局 塩那森林管理署 中城原担当区