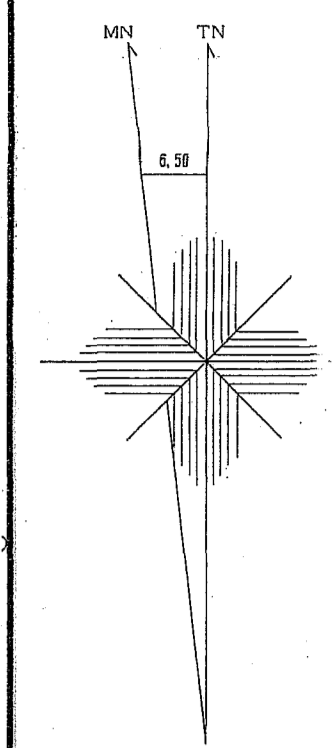
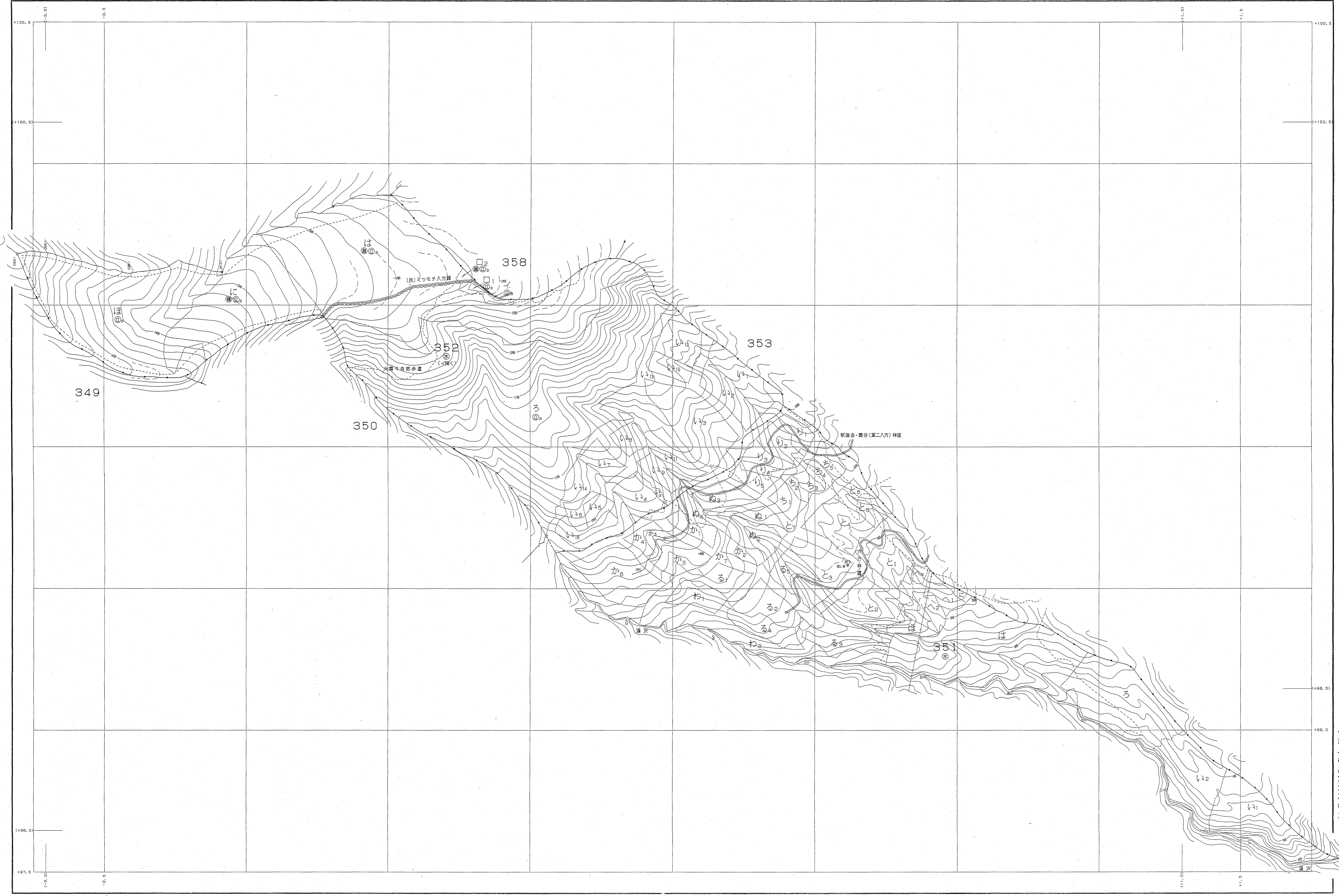


那珂川森林計画区

森林計画図・基本図

公共座標 第Ⅰ系



令和二年度第六次樹立

世界測地院 () 国
図換ソフト名 1172100
図換ソフトウェア 開発: Ver. 2.1.1

1:5,000

関東森林管理局 塔那森林管理署 矢板担当区

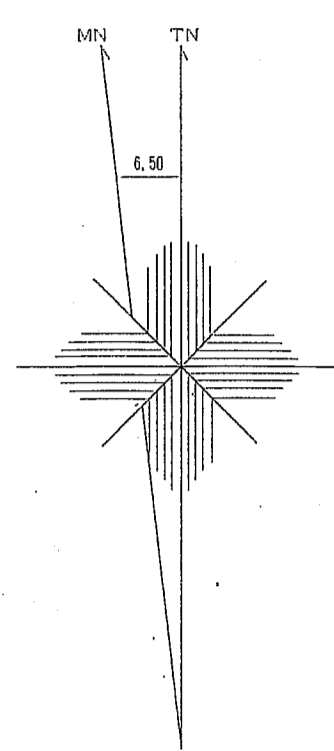
那珂川森林計画区

森林計画図・基本図

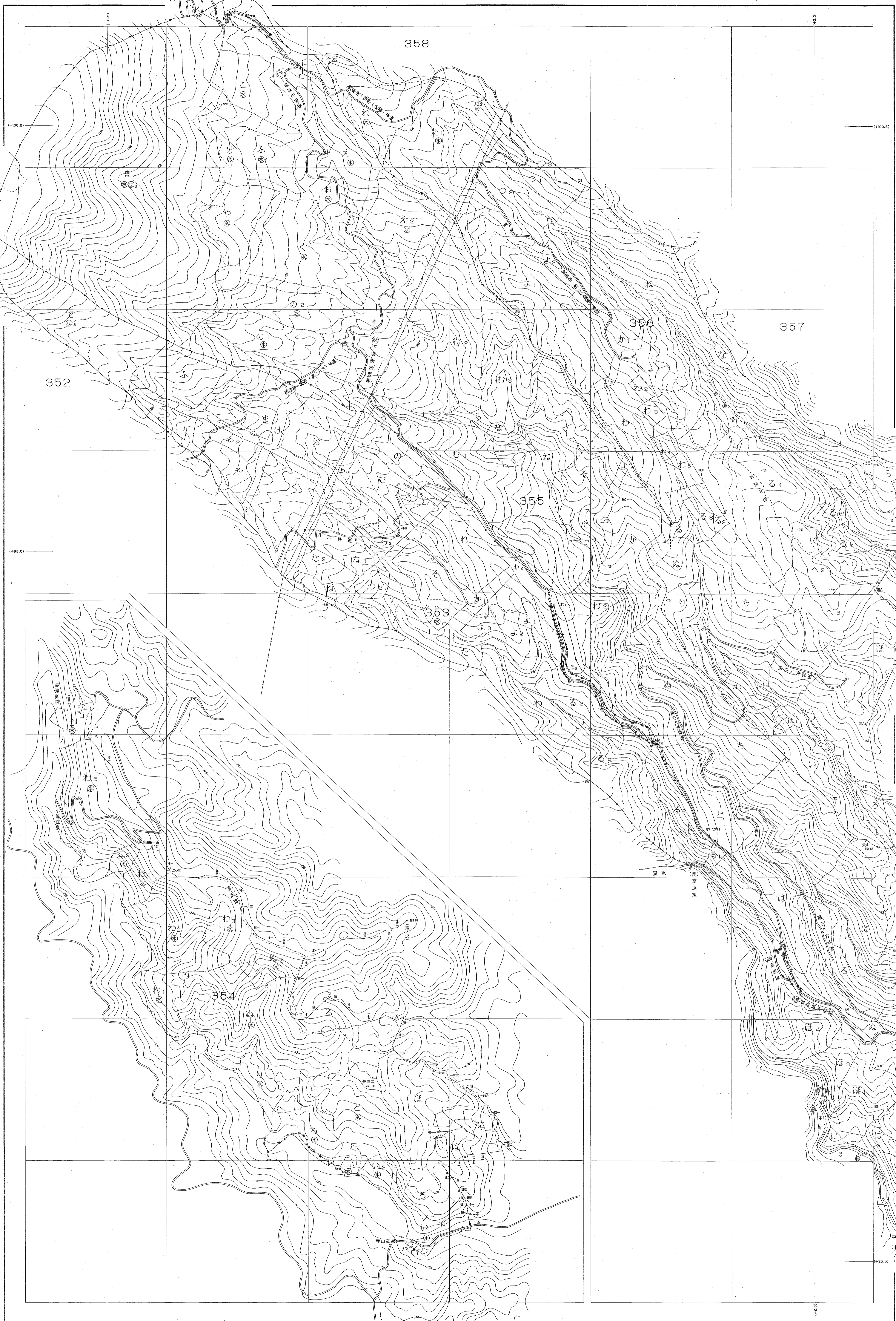
公共座標 第Ⅰ系

那珂川 72

353~356林班



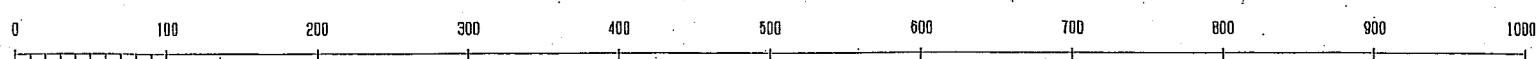
令和二年第六次補立



関東森林管理局 塩那森林管理署 矢板担当区

世界測地系は()番
変換ソフト名 TX2100
変換パラメータ 変換 Ver. 2.1.1

1:5,000



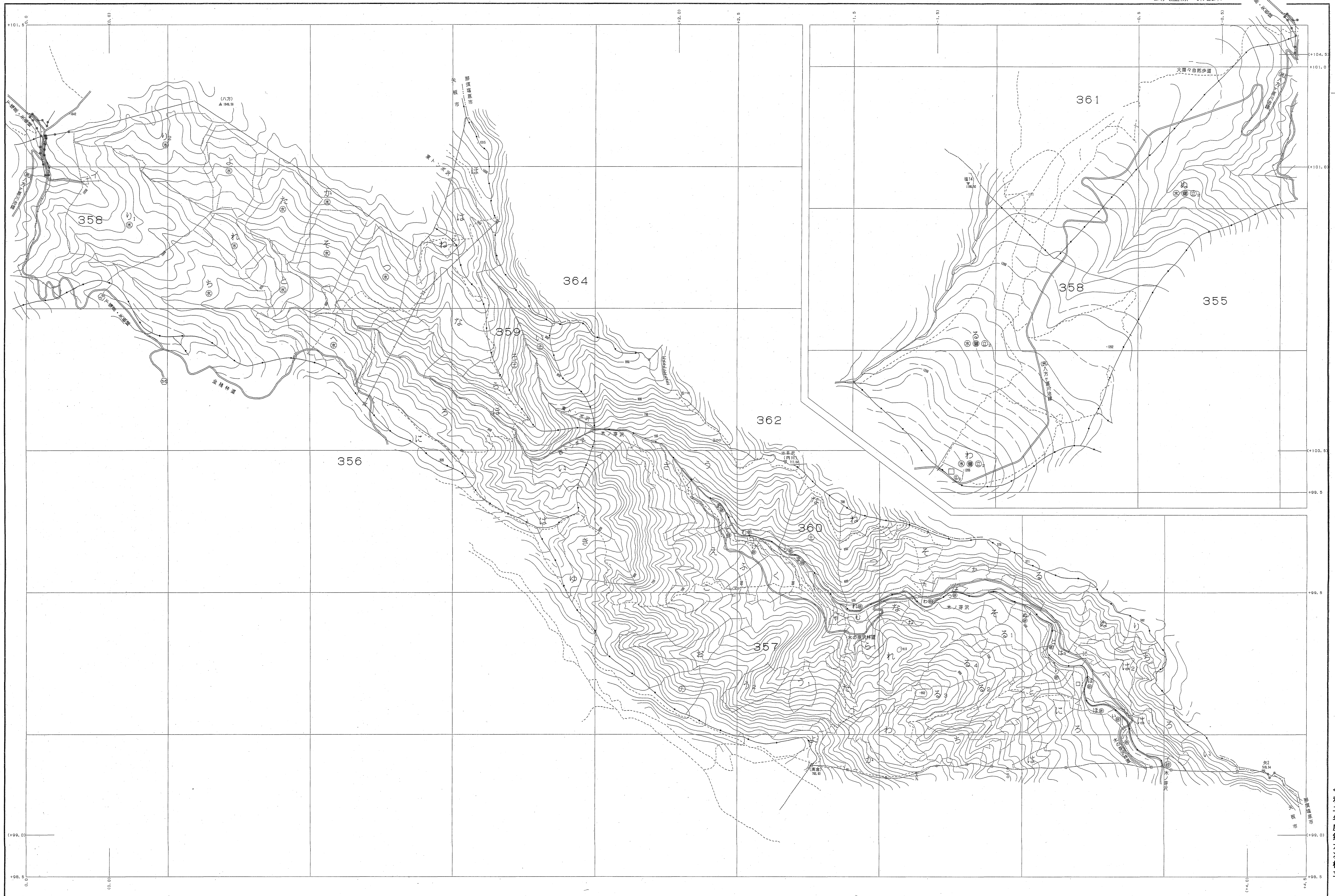
353~356林班

那珂川 72

那珂川森林計画区

森林計画図・基本図

公共座標 第Ⅱ系



世界測地系は()番
図例ソフト名 717240
図例ソフトバージョン Ver.2.1.1

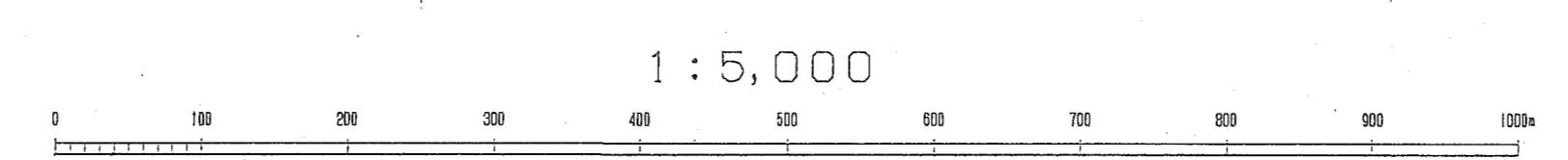
1:5,000

関東森林管理局 塩那森林管理署 矢板担当区

令和二年度第六次樹立



世界測地系は()書き
国測/フラット名 TTXJ/JG
変換/ソフトウェア 奥米, 2017 Ver. 2.1.1

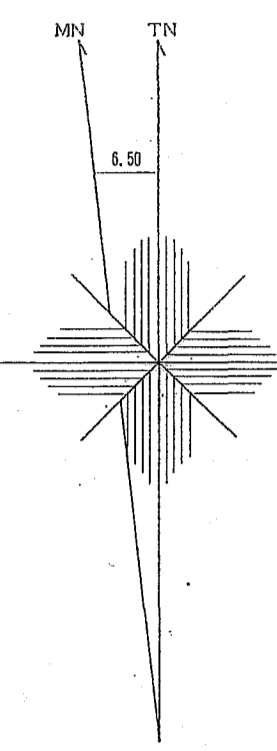
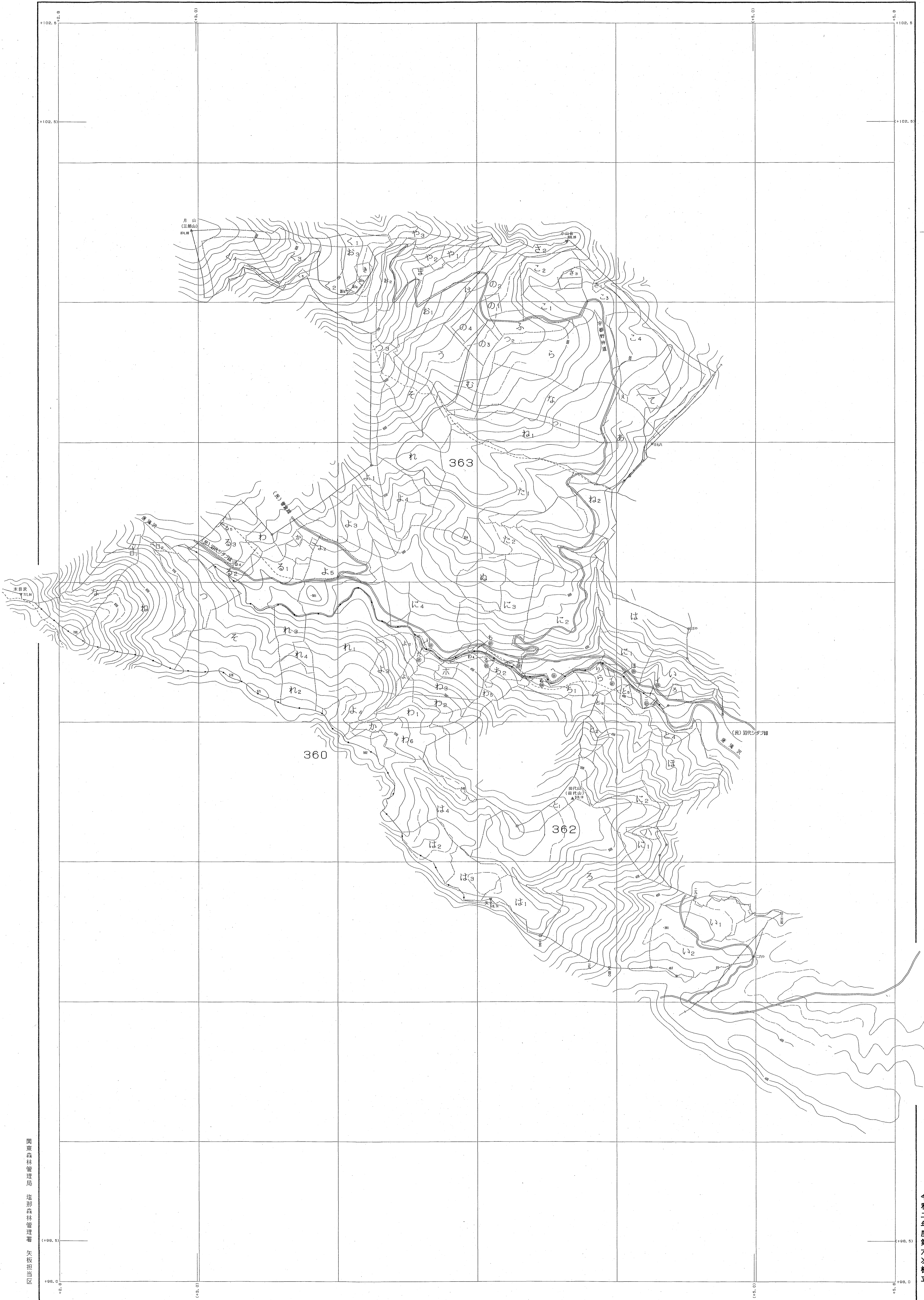


那珂川森林計画区

森林計画図・基本図

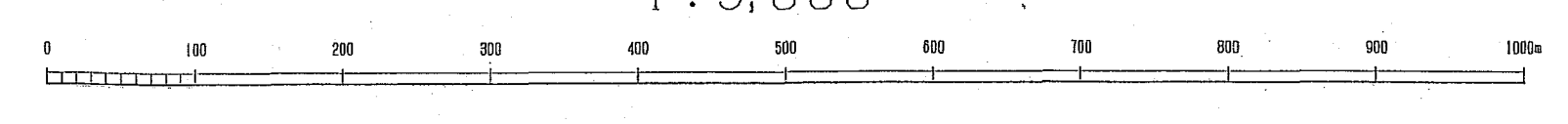
公共座標 第Ⅸ系

那珂川
75
362・363林班



令和二年度第六次樹立

1:5,000



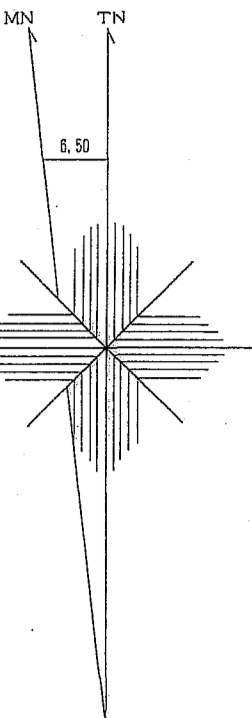
世界測図所は() 署名
変換ソフト名 TR72JGD
変換パラメータ 図紙 par Ver. 2.1.1

那珂川
75
362・363林班

関東森林管理局 塩那森林管理署 矢板担当区

森林計画図・基本図

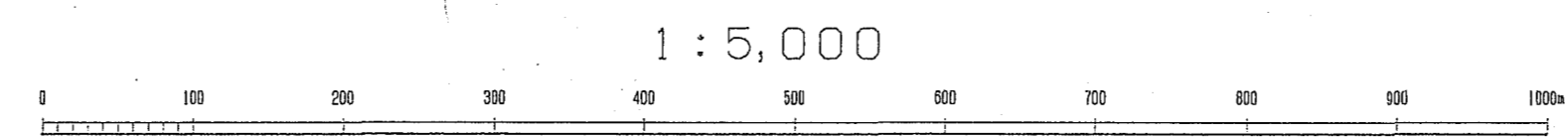
那珂川森林計画区



令和二年
度第六次
樹立

那珂川
76

364~366林班



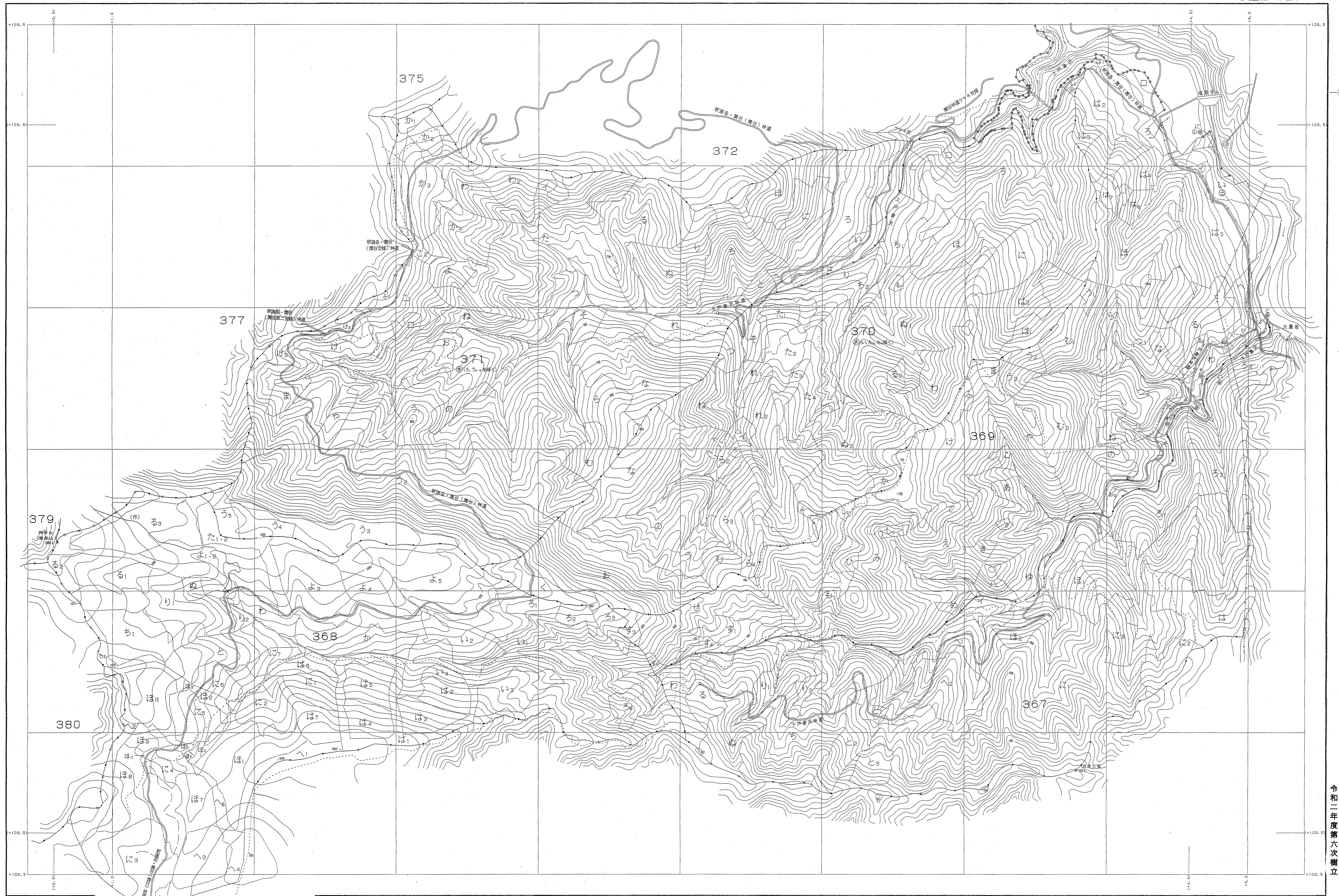
世界測地局社 () 番号
実測データ名 117209
変換プログラム 関電, 911 Ver. 2.1.1

関東森林管理局 塩那森林管理署 矢板担当区

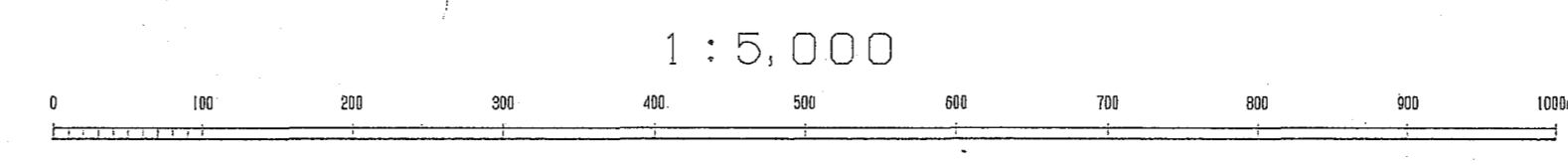
塩那森林管理署 矢板担当区 那珂川 76
364~366林班

76
那珂川

364~366林班

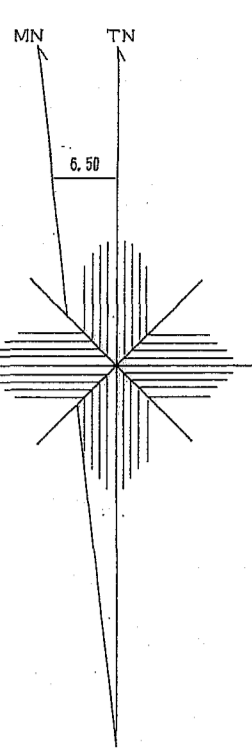
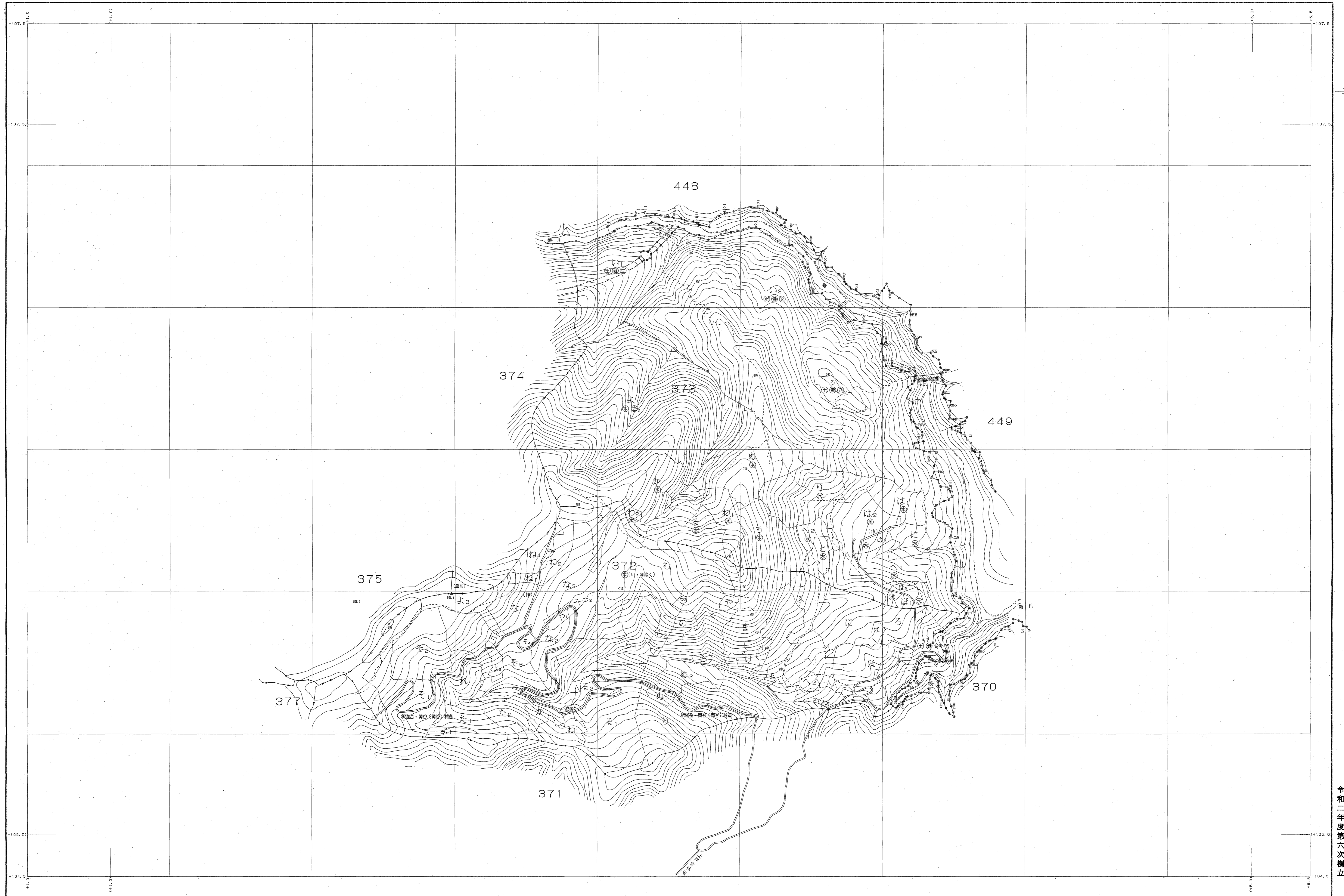


世界測地系は()番
 図集ソフト名 TK2J00
 変換パラメータ 関東, ver. 2.1.1

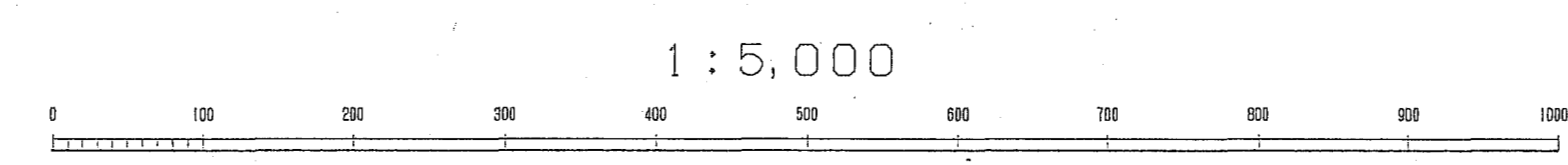


関東森林管理局 塔那森林管理署 矢板担当区

令和二年
 第六次
 樹立



出典地図は()番2
 図解ソフト名 TELV100
 図解パラメータ 図解 pap Ver. 2.1.1



関東森林管理局 塩原森林管理署 矢板担当区

令和二年度第六次樹立

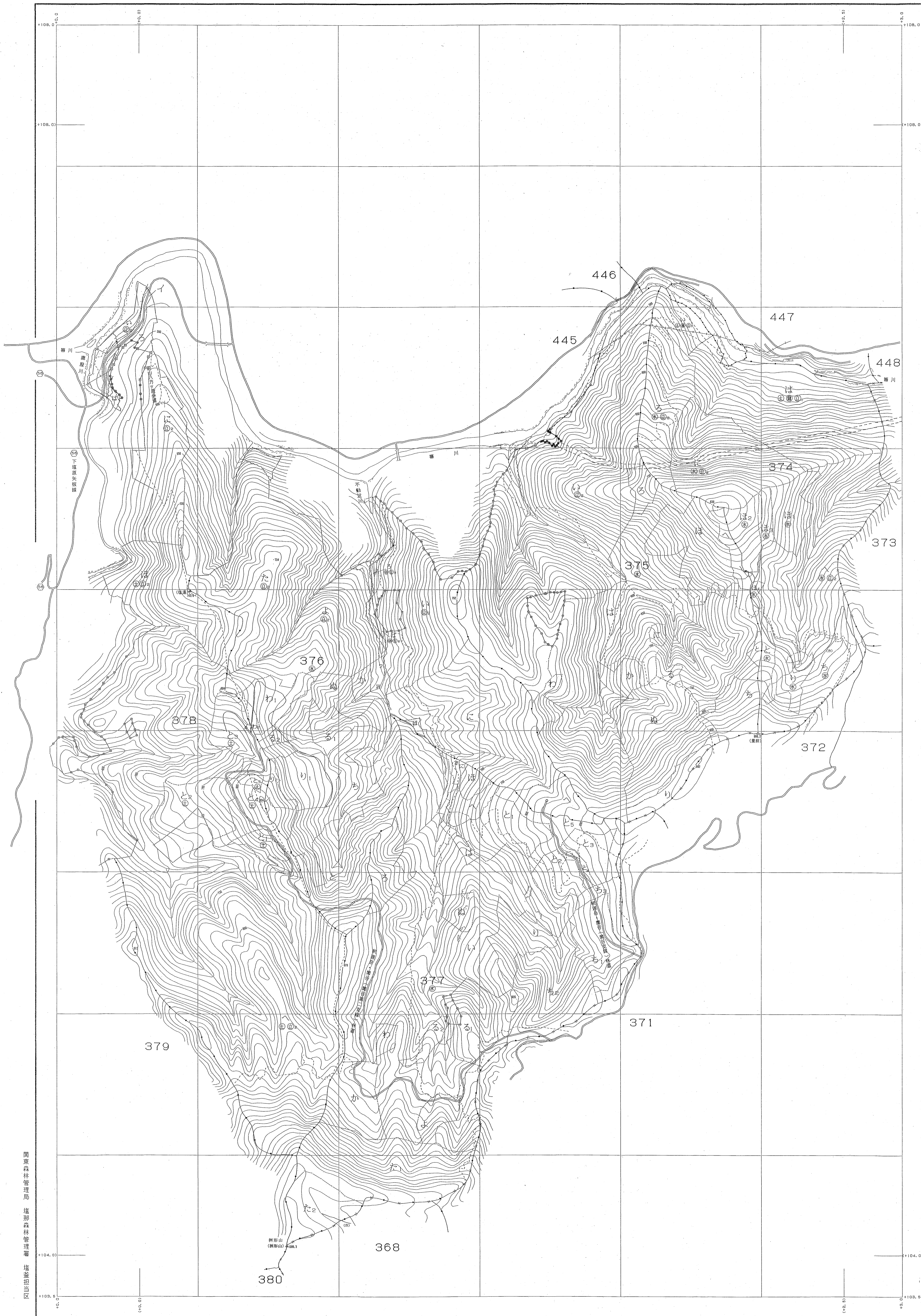
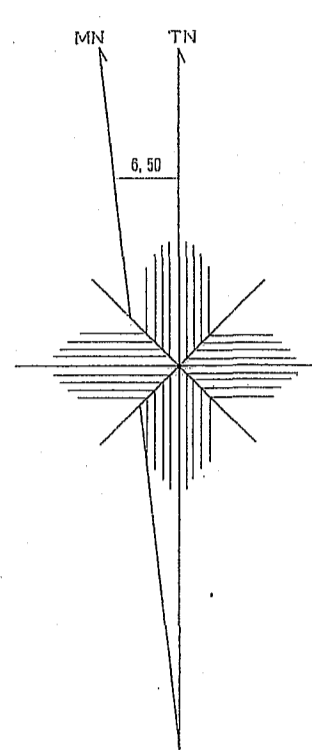
那珂川森林計画区

森林計画図・基本図

公共座標 第Ⅱ系

那珂川 79

374~378林班

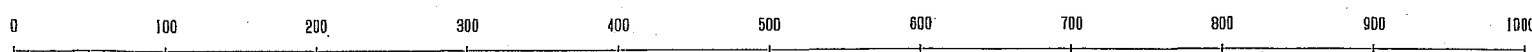


関東森林管理局 塩釜担当区 那珂川森林管理署

令和二年度第六次樹立

世界測地系は()書き
図例ソフト名 TKT2103
図例/フォーマット 図例 Ver. 2.1.1

1:5,000



374~378林班

那珂川 79

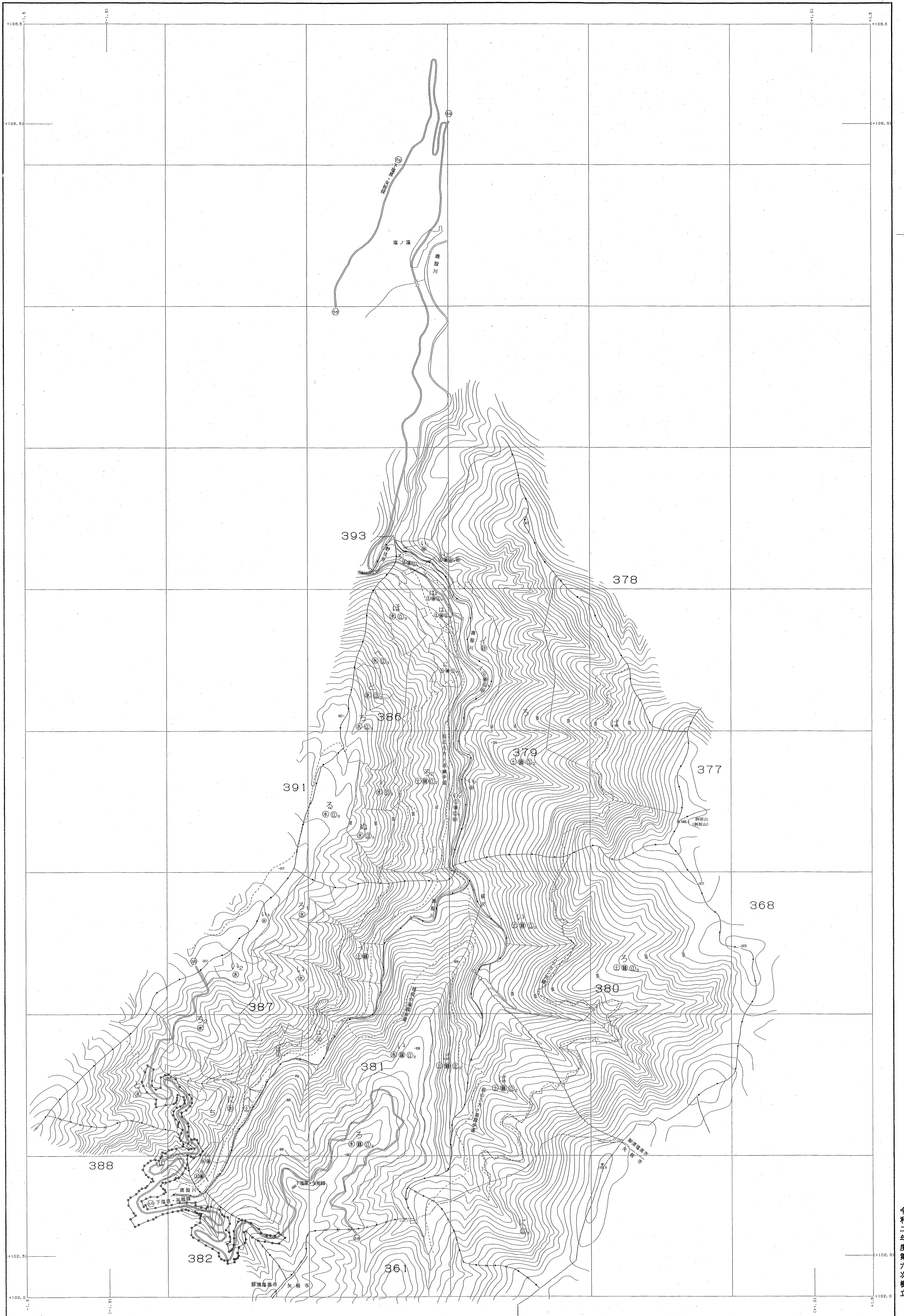
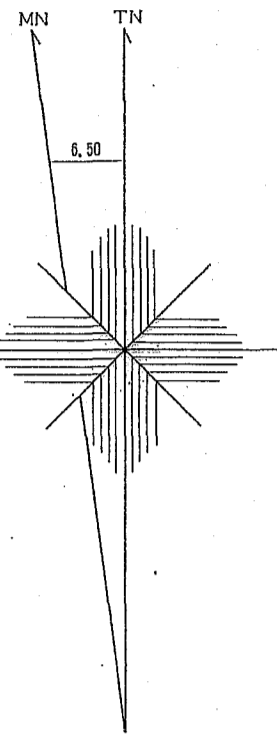
那珂川森林計画区

森林計画図・基本図

公共座標 第五系

那珂川 80

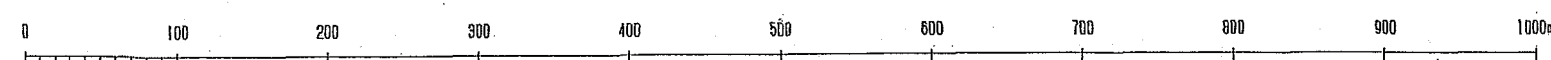
379・380・381・386・387林班



関東森林管理局 塩那森林管理署 塩釜担当区

世界測地系は()番
変換ソフト名 TKY2100
変換パラメータ 国測, pr Ver. 2.1.1

1:5,000



令和二年第六次樹立

379・380・381・386・387林班

那珂川 80