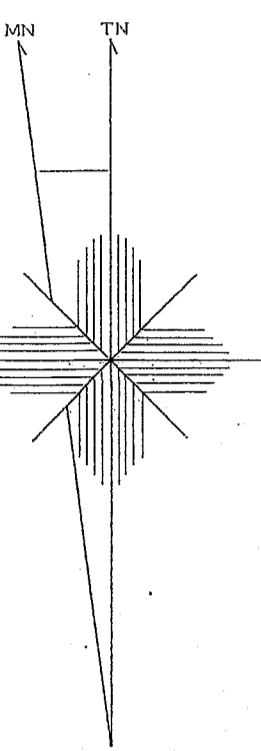
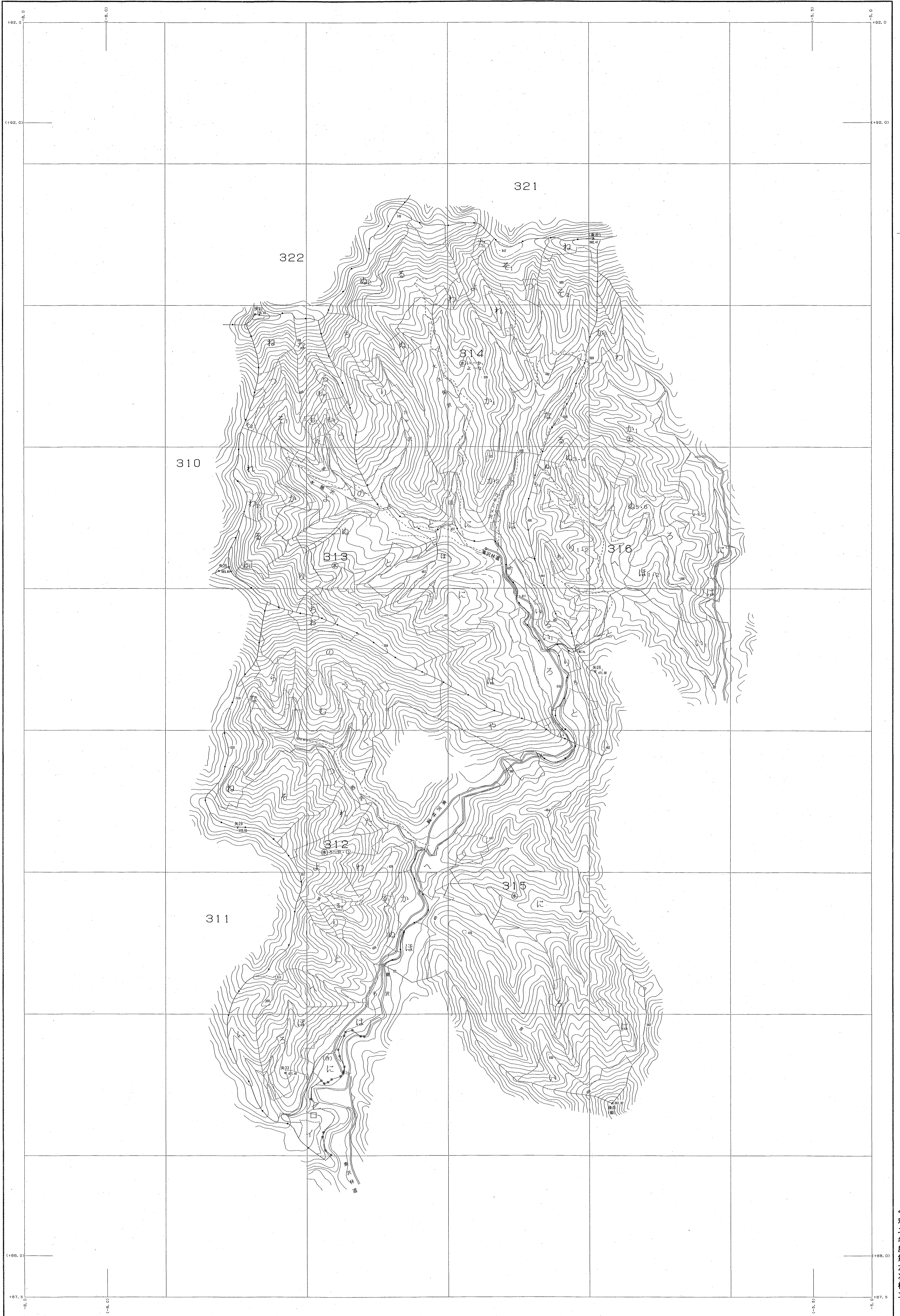


那珂川森林計画区

森林計画図・基本図

公共座標 第五系

那珂川 61
312~316林班

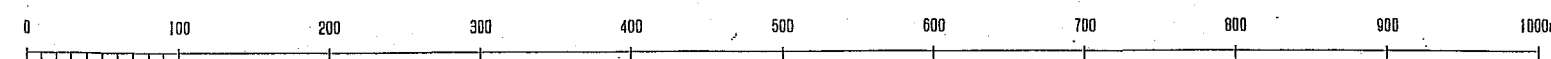


関東森林管理局 塩那森林管理署 玉生担当区

令和二年度第六次樹立

世界測系は() 国
変換ソフト名 TX2100
変換パラメータ 関東, Proj, 2.1.1

1:5,000

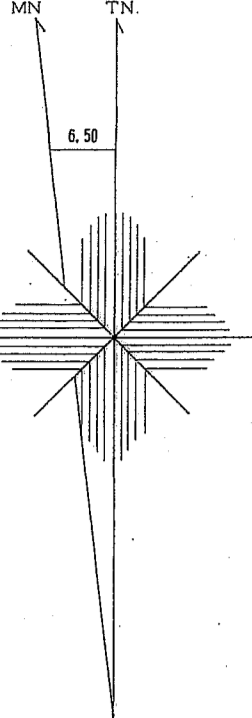


312~316林班

那珂川 61

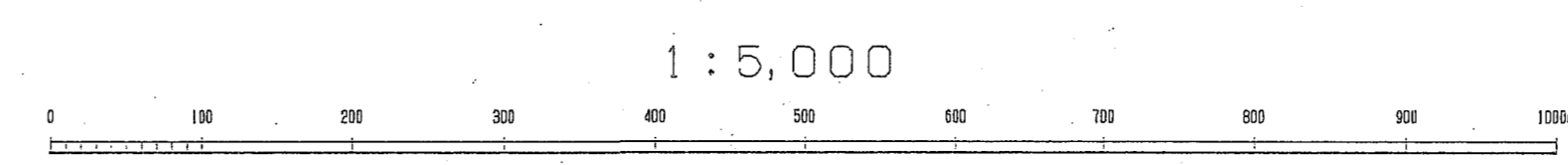
那珂川森林計画区

森林計画図・基本図



令和二年
度第六次
樹立

製図ソフト名: TEY2160
製図パラメータ: 関東, par Ver. 2.1.1



関東森林管理局 塚那森林管理署 玉生担当区

那珂川森林計画区

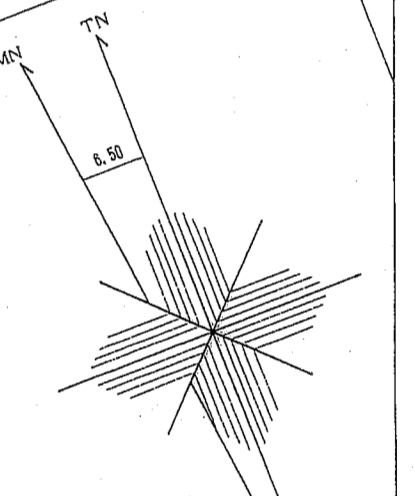
森林計画図・基本図

公共座標 第五系

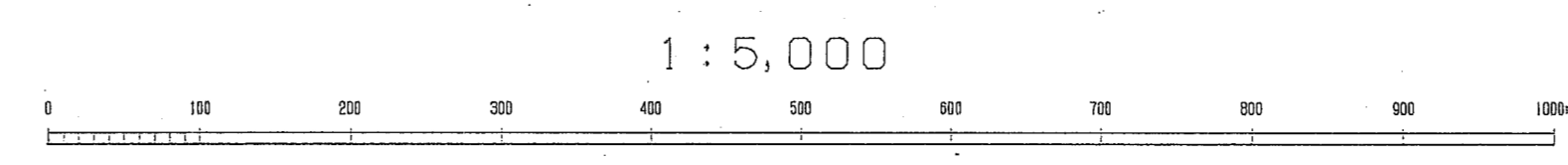
336



日光市森林管理区
鬼怒川森林計画区
日光森林管理区



世界測地系は() 国
投影法は 横断メルカトル
変換ソフト名 TK2/00
変換15.4-9 図版 No. 2.1.1



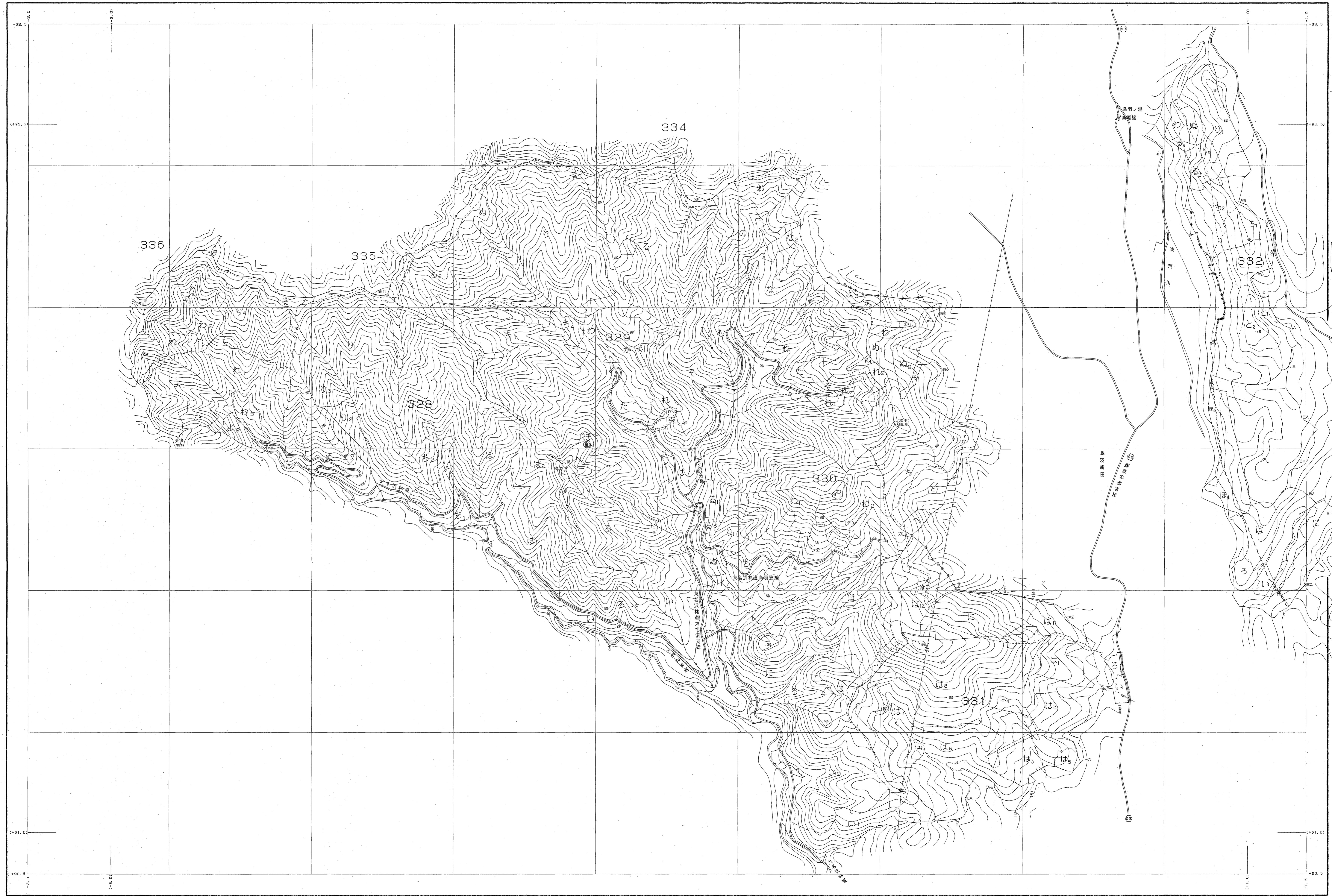
関東森林管理局 塩那森林管理署 玉生担当区

令和二年
第六次
樹立

那珂川森林計画区

森林計画図・基本図

公共座標 第Ⅰ系



世界測地系は()書き
変換ソフト名 林研400
変換パラメータ 国産Ver.2.1.1

1:5,000

関東森林管理局 坂那森林管理署 玉生担当区

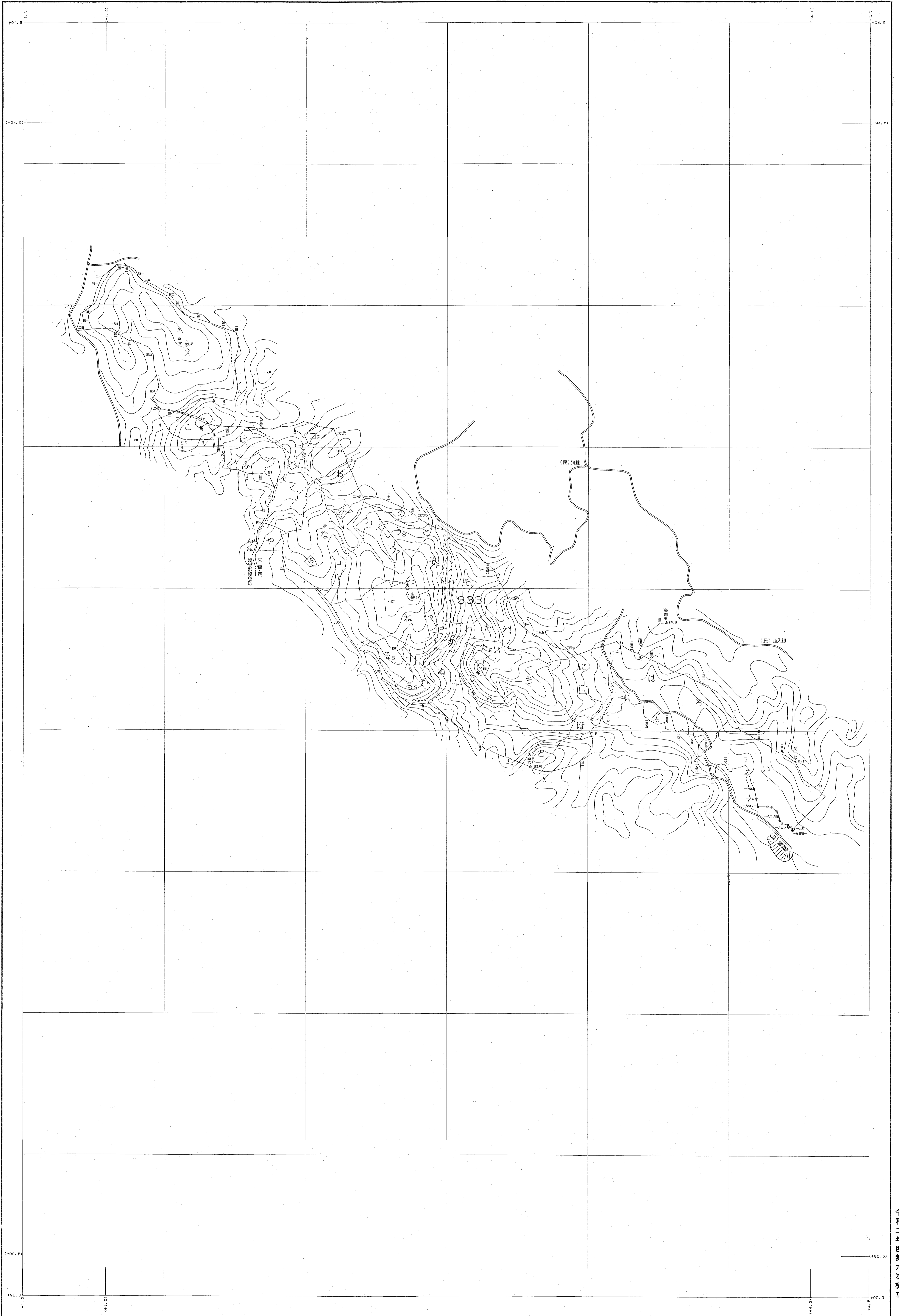
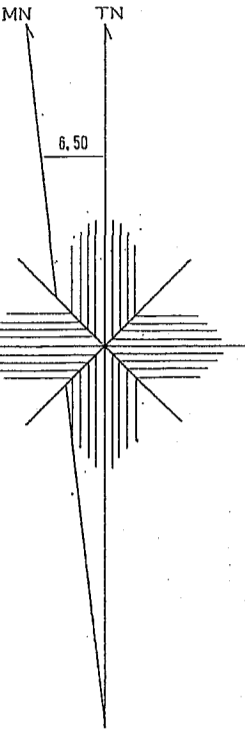
令和二年度第六次樹立

那珂川森林計画区

森林計画図・基本図

公共座標 第Ⅱ系

那珂川
65
333林班

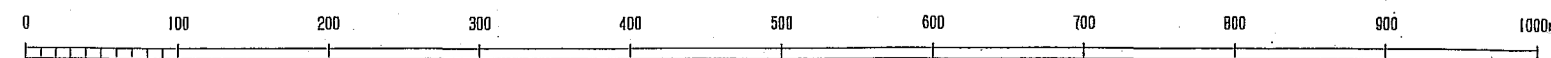


関東森林管理局 垣那森林管理署 矢板担当区

令和二年度第六次樹立

世界測地系は()書き
変換ソフト名 TKY2JGD
変換パラメータ 国測, par Ver. 2.1.1

1:5,000



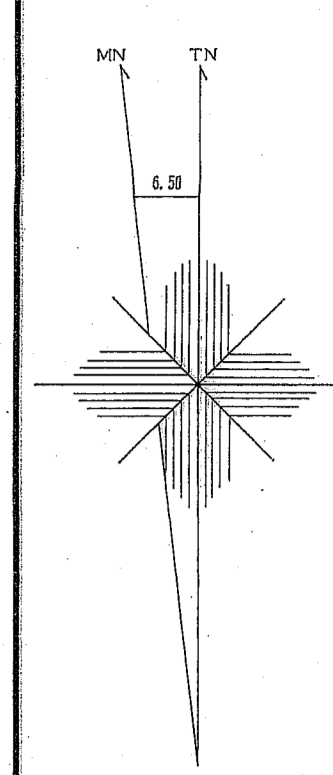
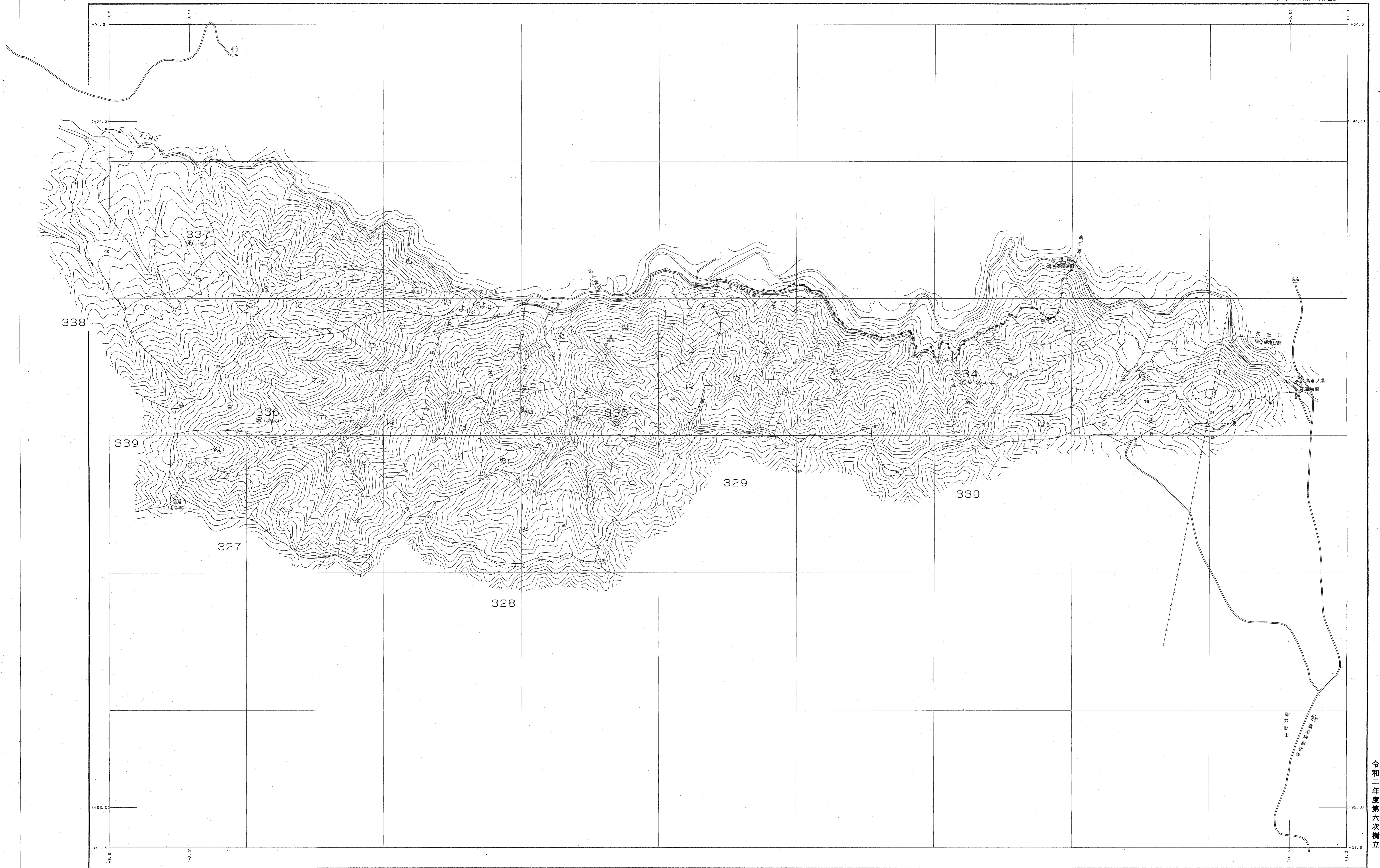
333林班

那珂川
65

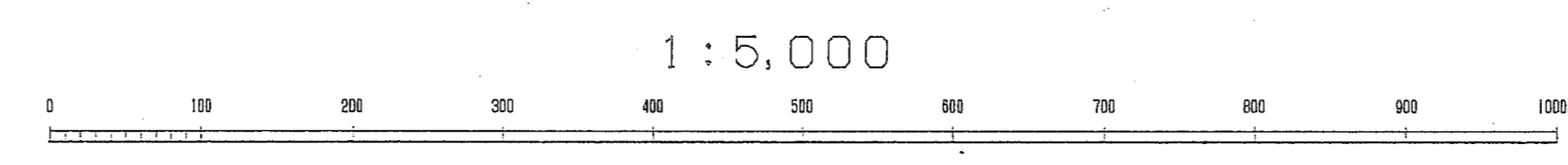
那珂川森林計画区

森林計画図・基本図

公共座標 第五系



世界測地系は()番
 変換ソフト名 TKY2100
 変換パラメータ 関東, par Ver. 2.1.1



関東森林管理局 那珂川森林管理署 玉生担当区

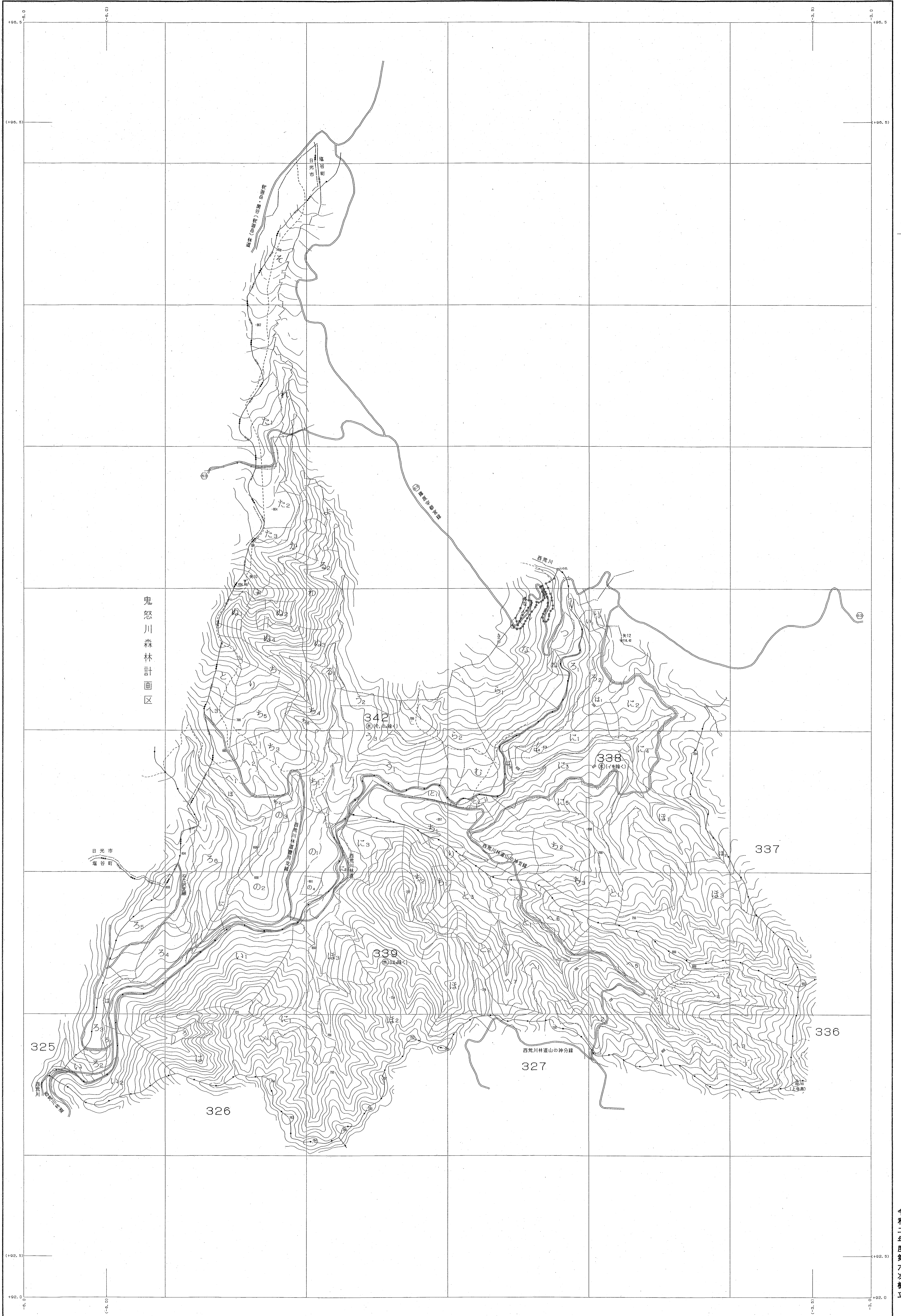
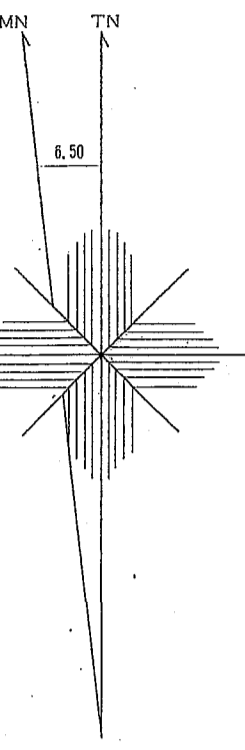
令和二年
 第六次
 樹立

那珂川森林計画区

森林計画図・基本図

公共座標 第五系

那珂川 67
338・339・342林班



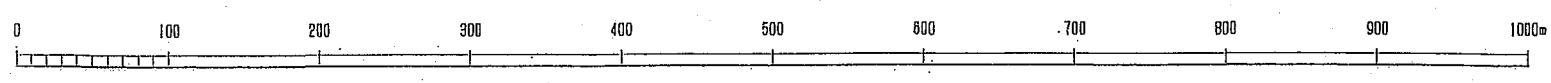
関東森林管理局 塩那森林管理署 玉生担当区

338・339・342林班

那珂川 67

世界測地系は()番
変換ソフト名 TX2100
変換パラメータ 国産, Ver. 2.1.1

1:5,000

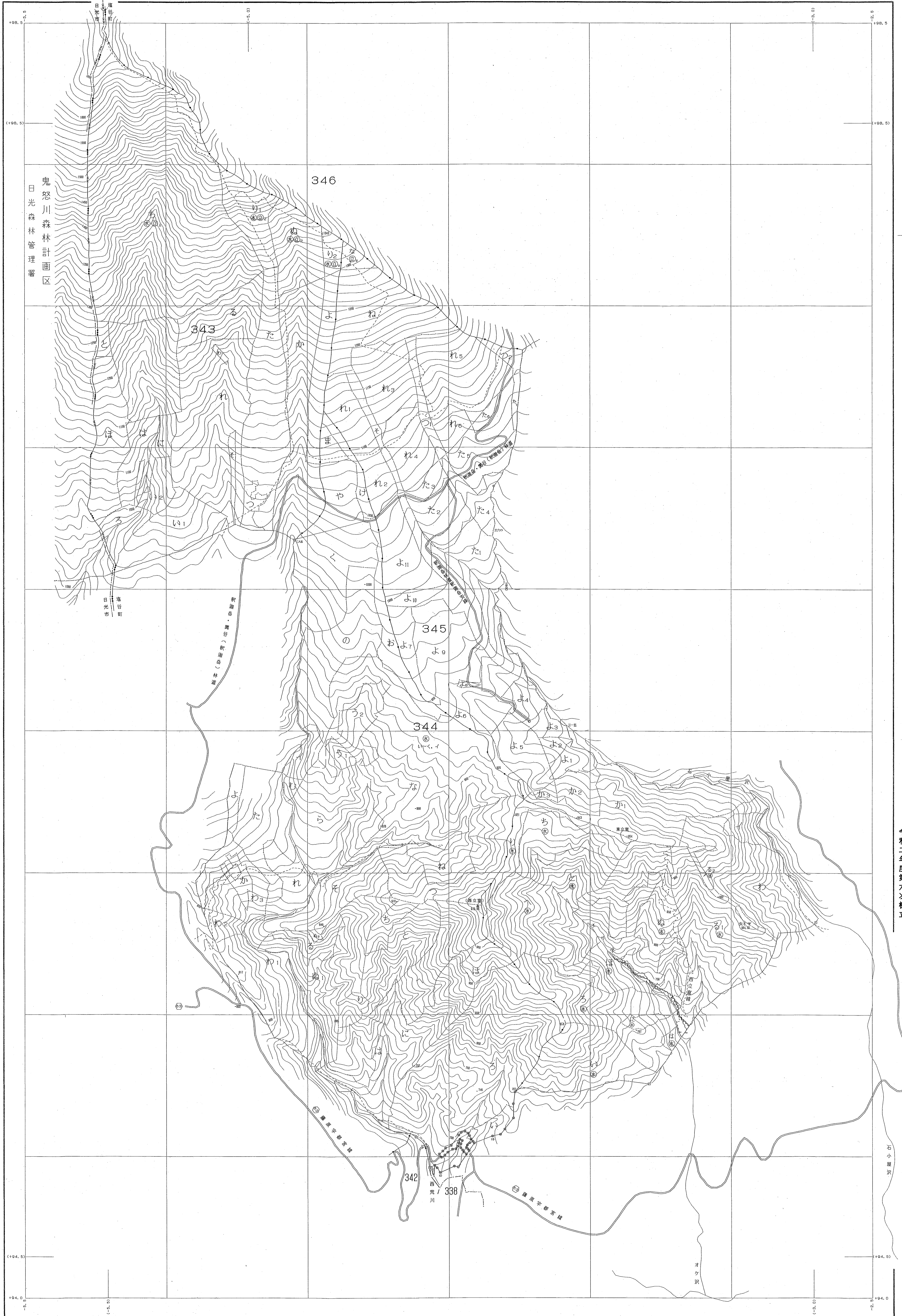


令和二年度第六次樹立

那珂川森林計画区

森林計画図・基本図

公共座標 第五系

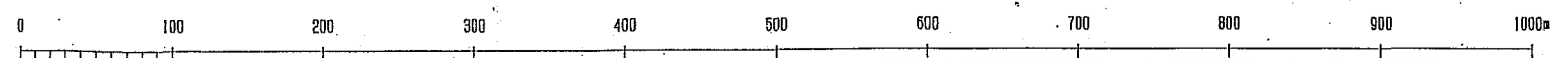


令和二年第六次補立

関東森林管理局 塩那森林管理署 玉生担当区

世界測地系は()番
変換ソフト名 TAY2JCD
変換パラメータ 図集, p.2 Ver. 2.1.1

1:5,000

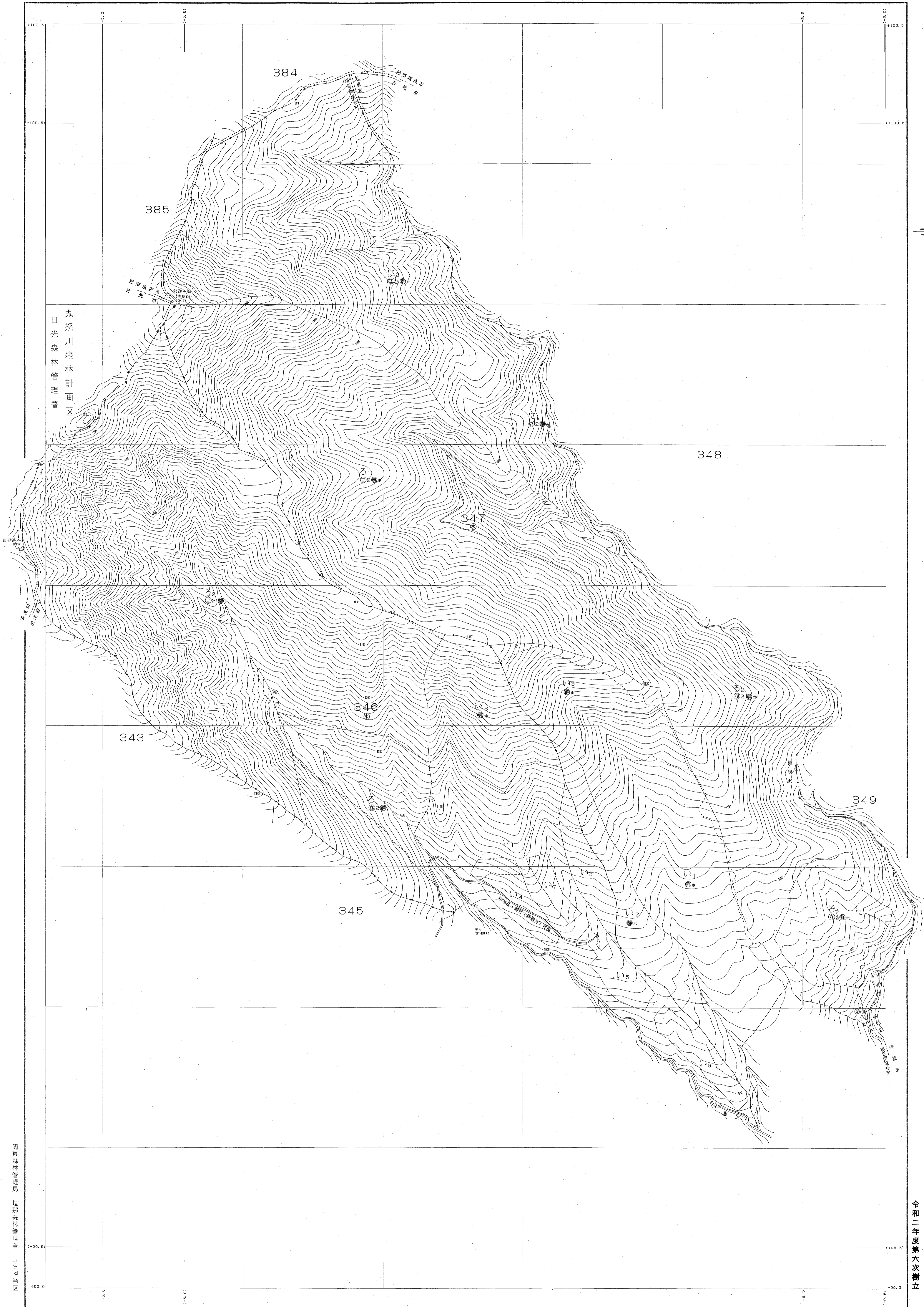


那珂川森林計画区

森林計画図・基本図

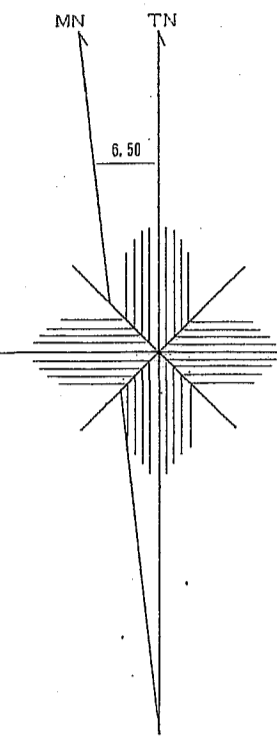
公共座標 第五系

那珂川 69
346・347林班



鬼怒川森林計画区
日光森林管理署

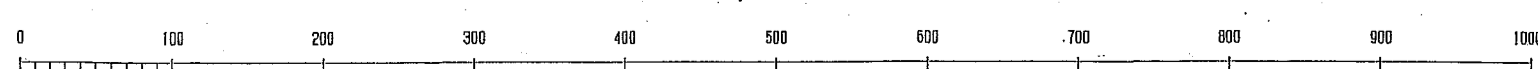
関東森林管理局
塩那森林管理署
玉生担当区



令和二年度第六次樹立

世界測地系は()番
実測ソフト名 TK12JG3
図換パラメータ 図換.par Ver.2.1.1

1:5,000



346・347林班

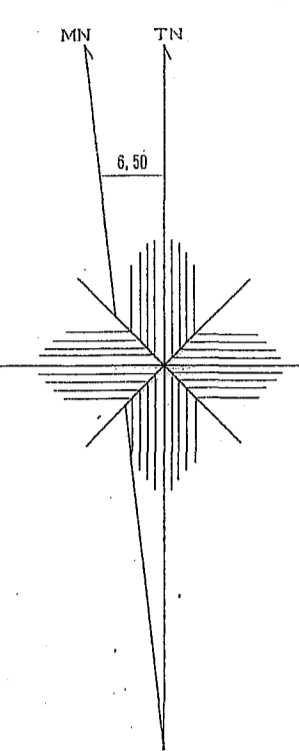
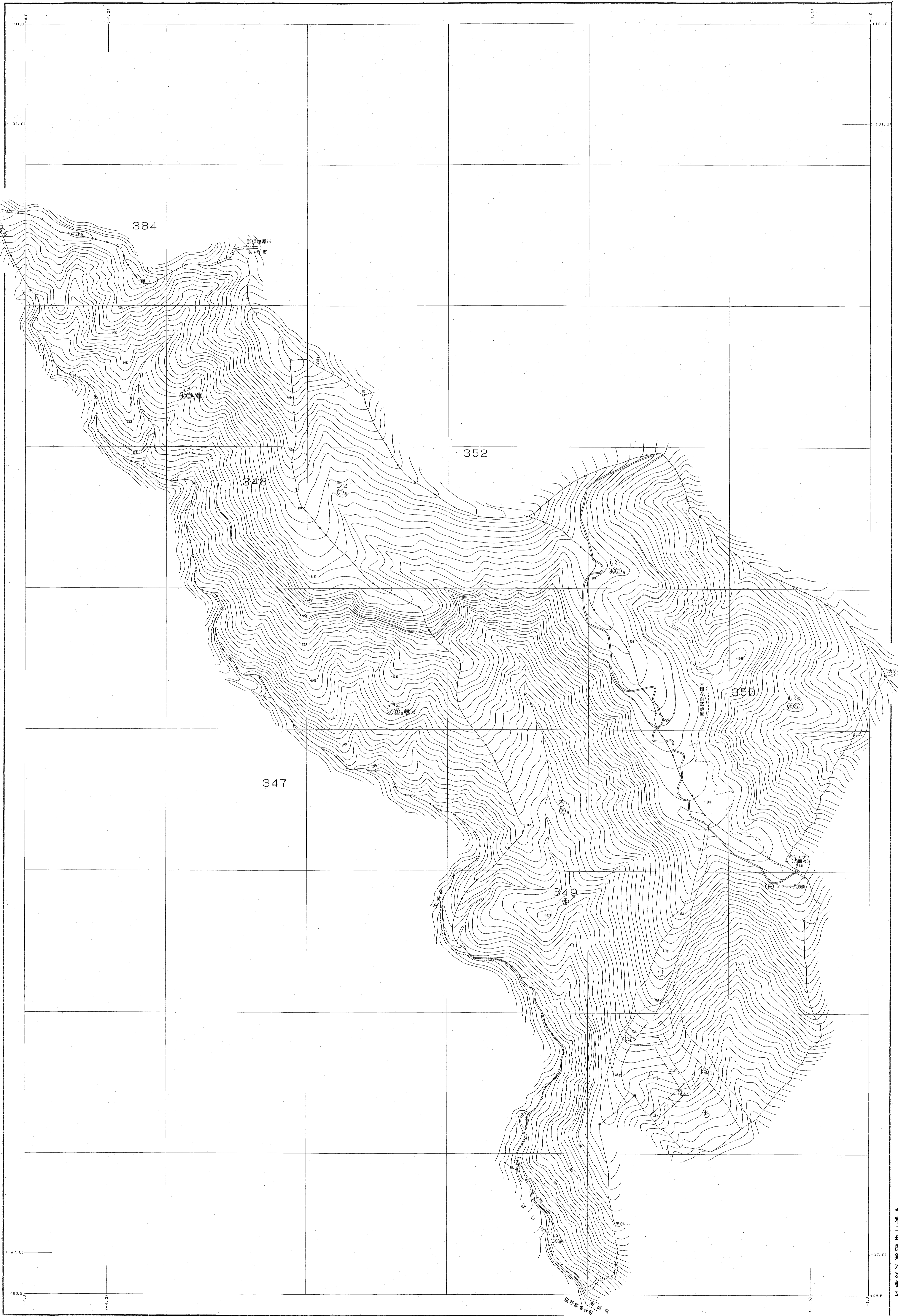
那珂川 69

那珂川森林計画区

森林計画図・基本図

公共座標 第Ⅱ系

那珂川 70
348~350林班



令和二年度第六次樹立

世界測地所は()書き
 変換ソフト名: TKY2J00
 変換パラメータ: 真東, par Ver. 2.1.1

那珂川 70
348~350林班

関東森林管理局 塩那森林管理署 矢板担当区