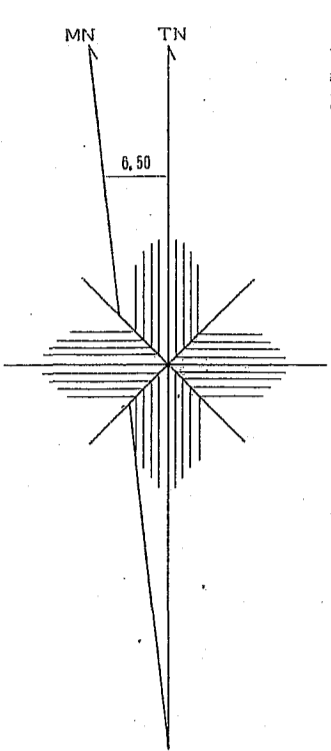


那珂川森林計画区

森林計画図・基本図

公共座標 第Ⅱ系

那珂川 51
201林班 (A)

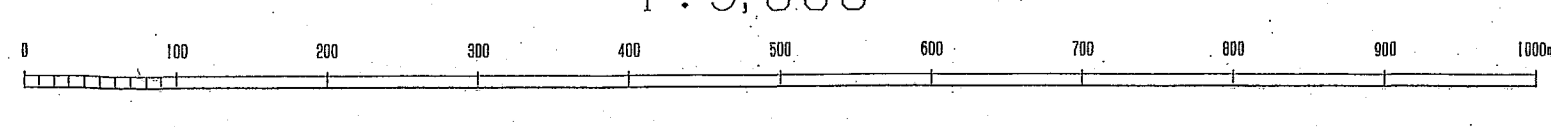


関東森林管理局 塩那森林管理署 那珂川森林計画区

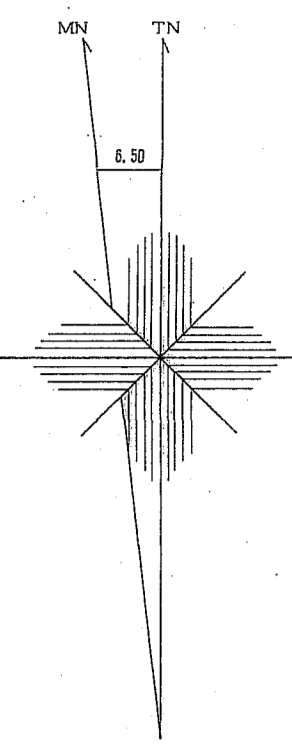
令和二年度第六次樹立

世界測地系は()基準
変換ソフト名 TX21GD
変換パラメータ 関電, par Ver. 2.1.1

1:5,000



那珂川 51
201林班 (A)

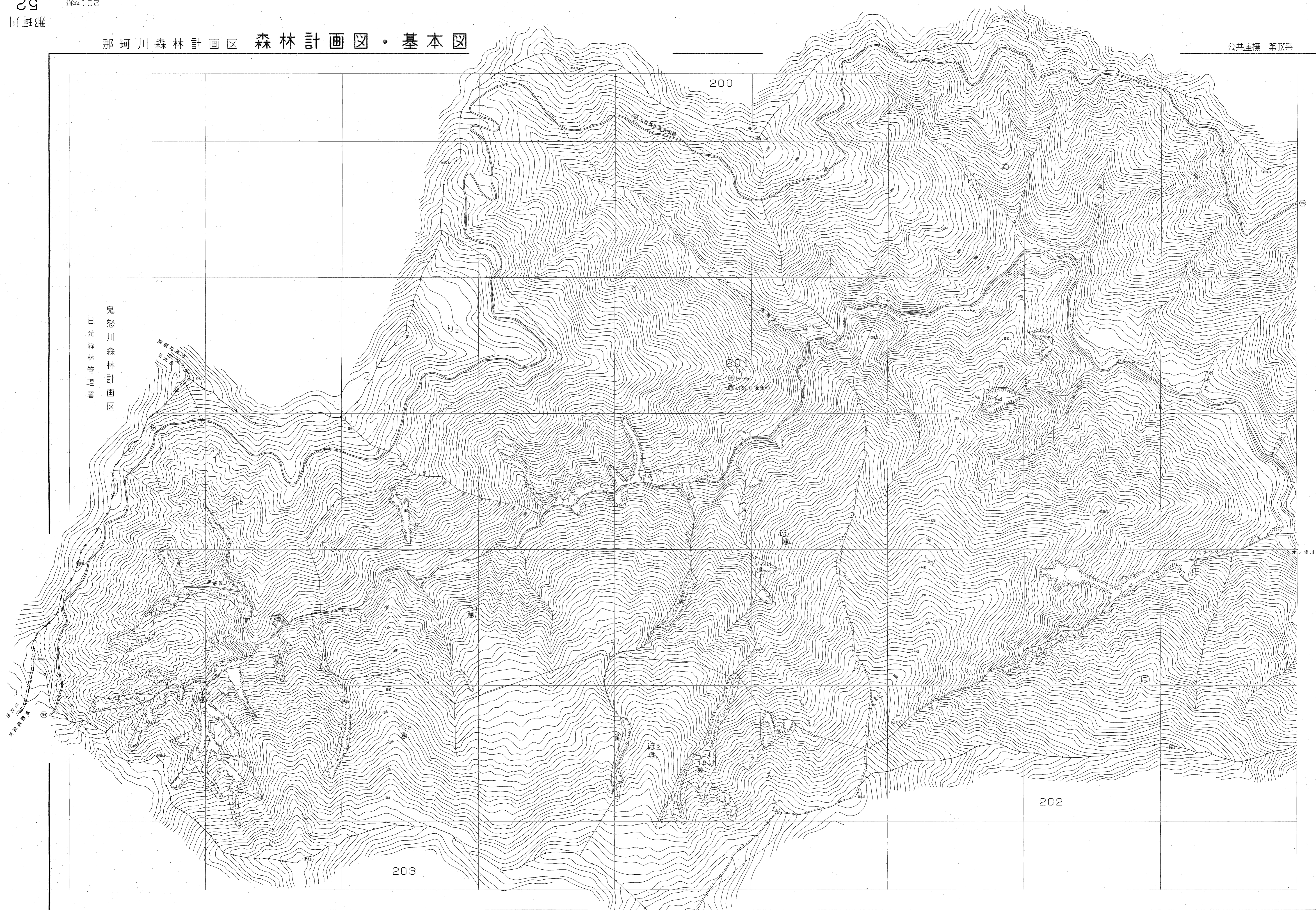


公共座標 第五系

那珂川森林計画区 森林計画図・基本図

那珂川
201林班
52

201林班
52
那珂川
201林班
52



令和二年度
第六次樹立

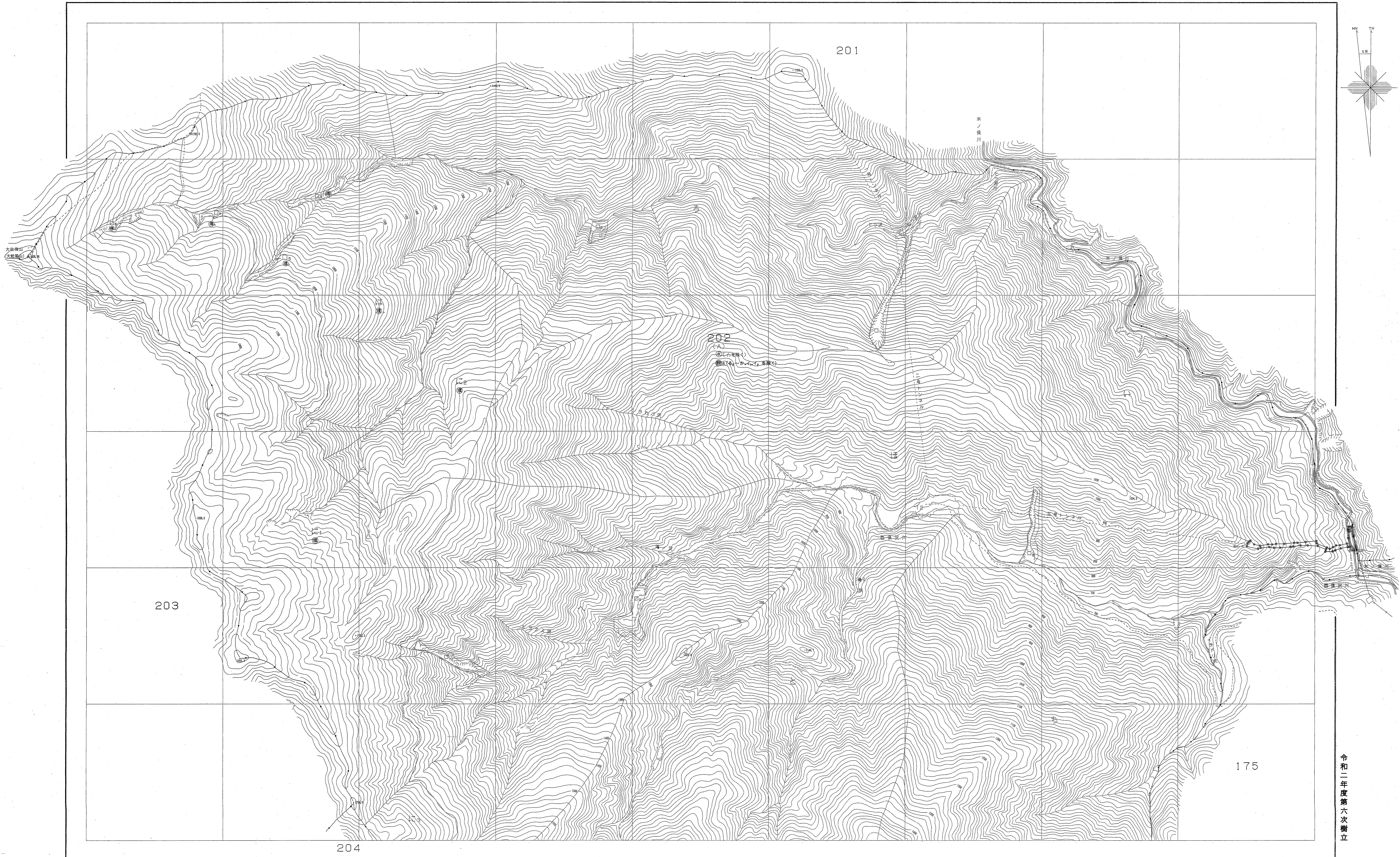
那珂川
52

201林班
(B)

関東森林管理局 埴那森林管理署 那須担当区

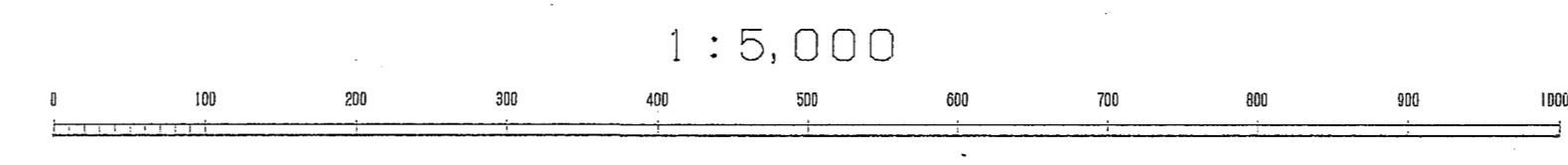
1:5,000

世界測地系は()番
変換ソフト名 TKY210D
変換パラメータ 関東.par Ver.2.1.1



令和二年度第六次樹立

世界測地系は()番
変換ソフト名 TKY2JGD
変換パラメータ 国産 per Ver. 2.1.1

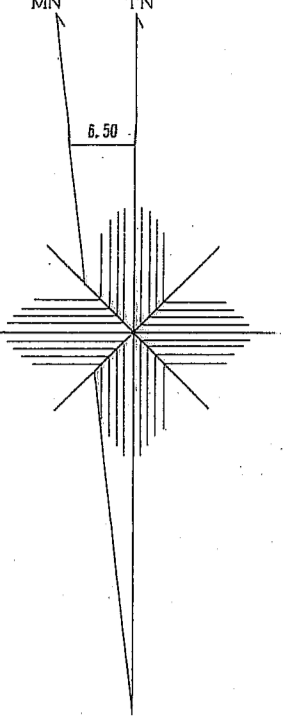


関東森林管理局 埼玉森林管理署 那珂川担当区

那珂川森林計画区

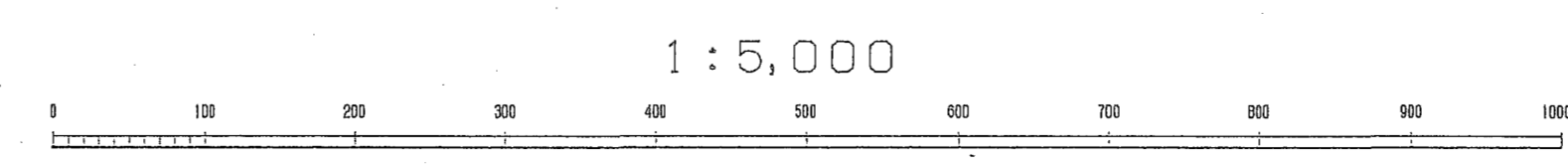
森林計画図・基本図

公共座標 第Ⅸ系



令和二年
度第六次
樹立

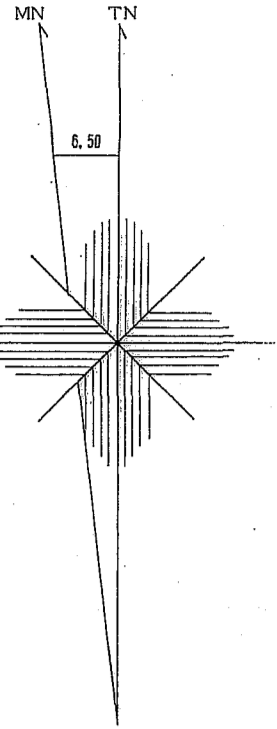
世界測図系は()番
実測ソフト名 TKTJGP
変換パラメータ 図説.par Ver. 2.1.1



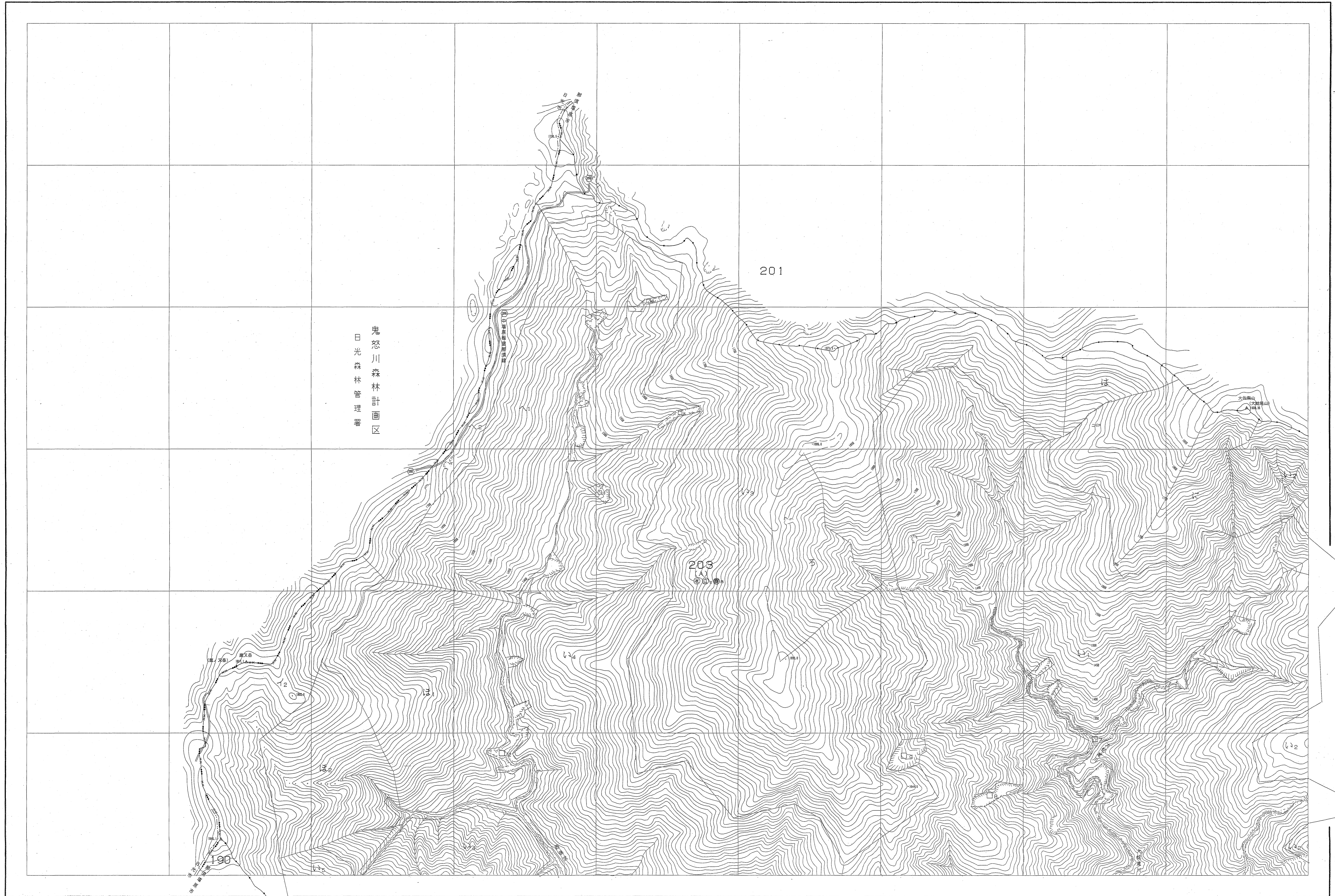
関東森林管理局 塩那森林管理署 那須担当区

森林計画図・基本図

那珂川森林計画区

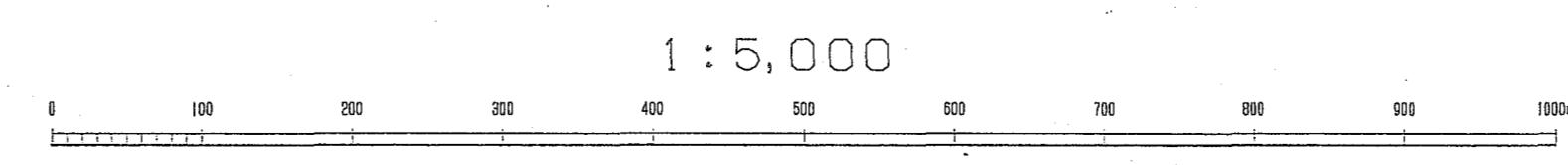


令和二年度第六次樹立



世界測地系は()番号
実施ソフト名 TX12400
交換パラメータ 関東.par Ver.2.1.1

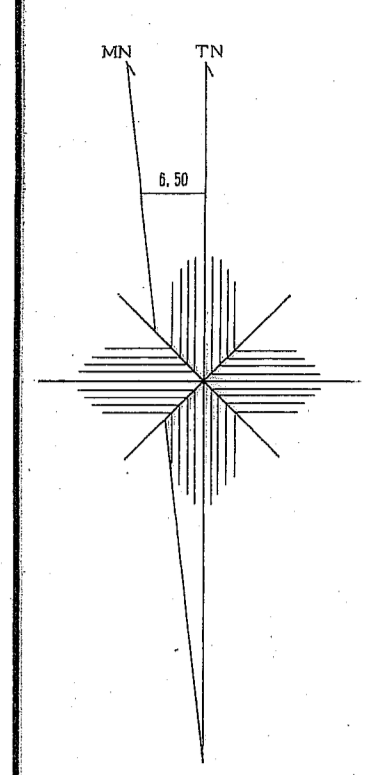
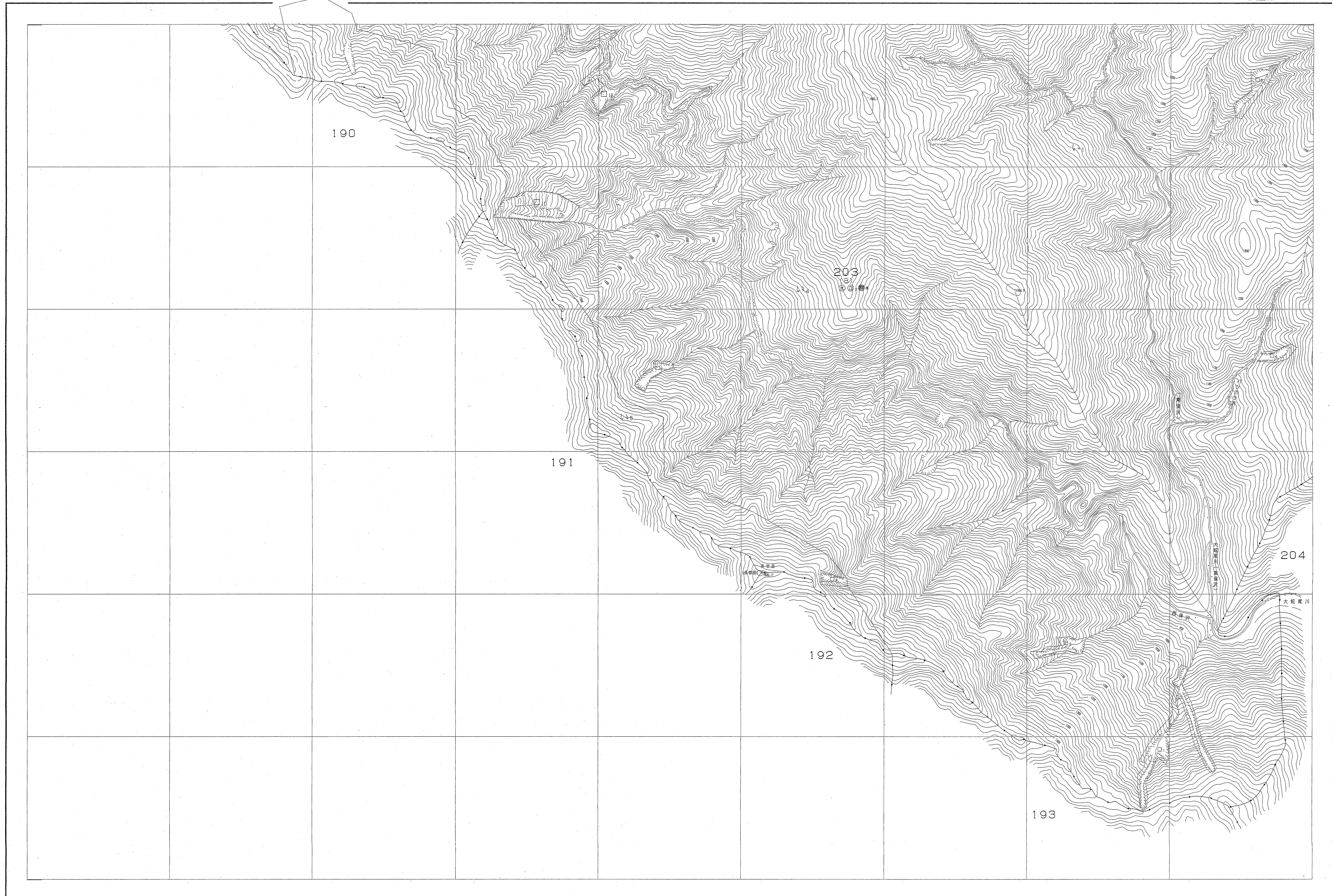
関東森林管理局 塩那森林管理署 那珂川担当区



那珂川森林計画区

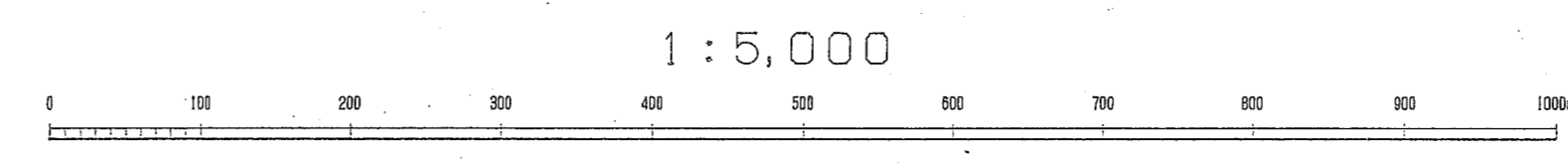
森林計画図・基本図

公共座標 第五系



令和二年
度第六次
樹立

世界測距系は()番
変換ソフト名 TKY2100
変換パラメータ 関東.par Ver.2.1.1



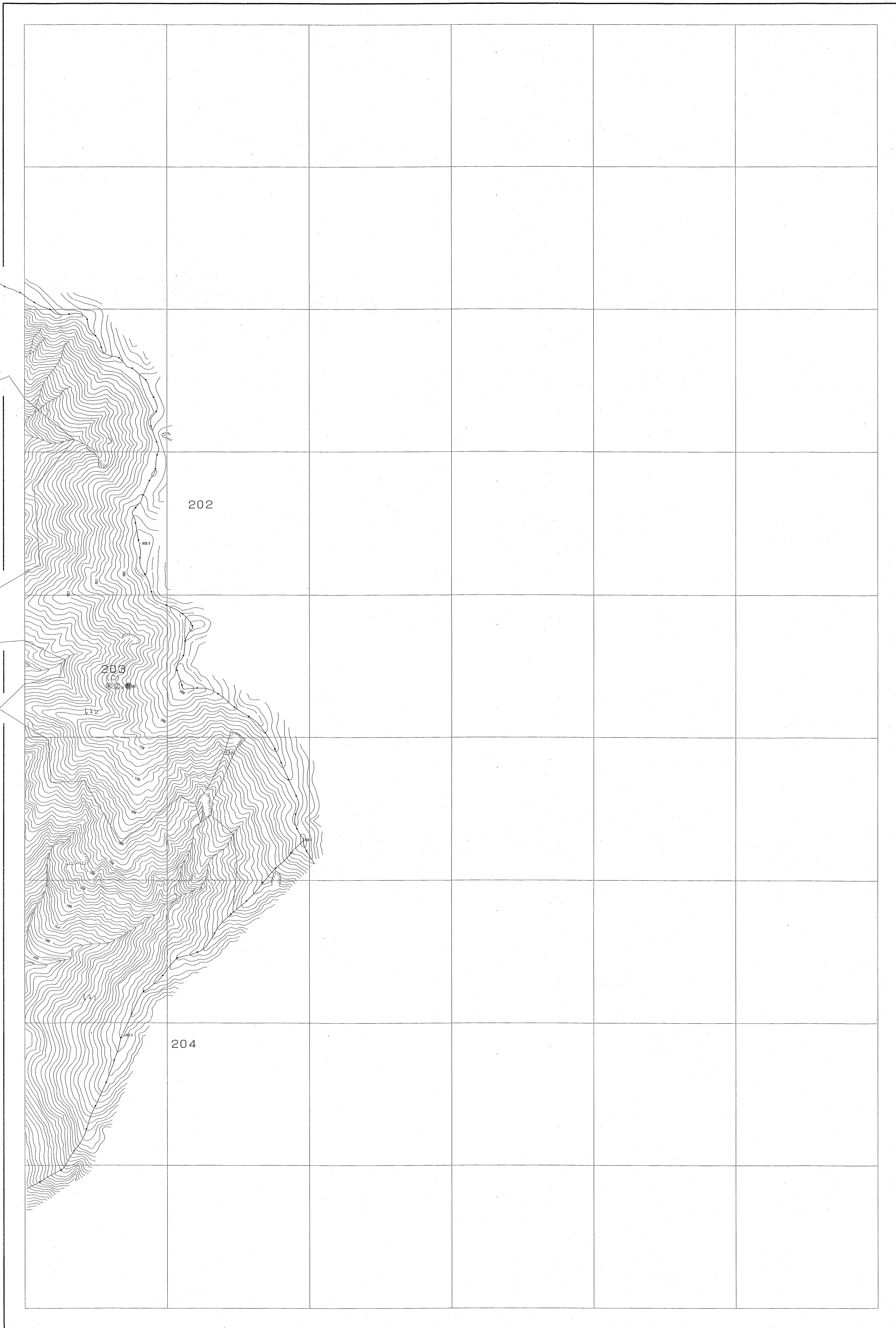
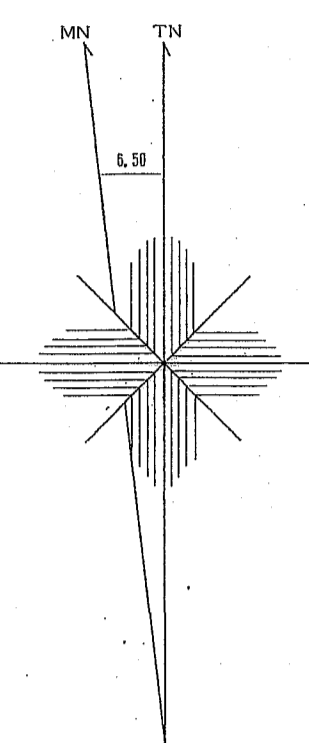
関東森林管理局 塚那森林管理署 那珂川森林計画区

那珂川森林計画区

森林計画図・基本図

公共座標 第Ⅰ系

那珂川
57
203林班
(C)

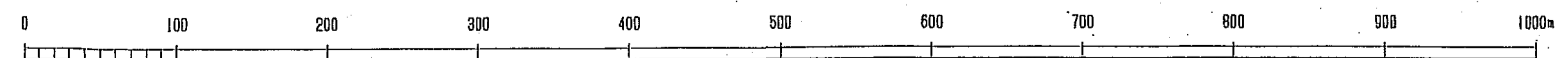


関東森林管理局 塩那森林管理署 那珂川森林計画区

令和二年度第六次樹立

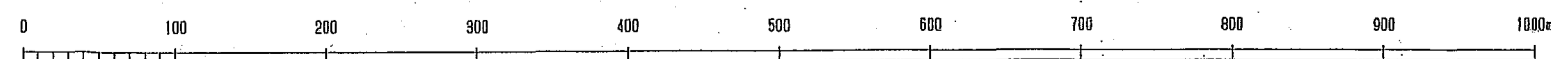
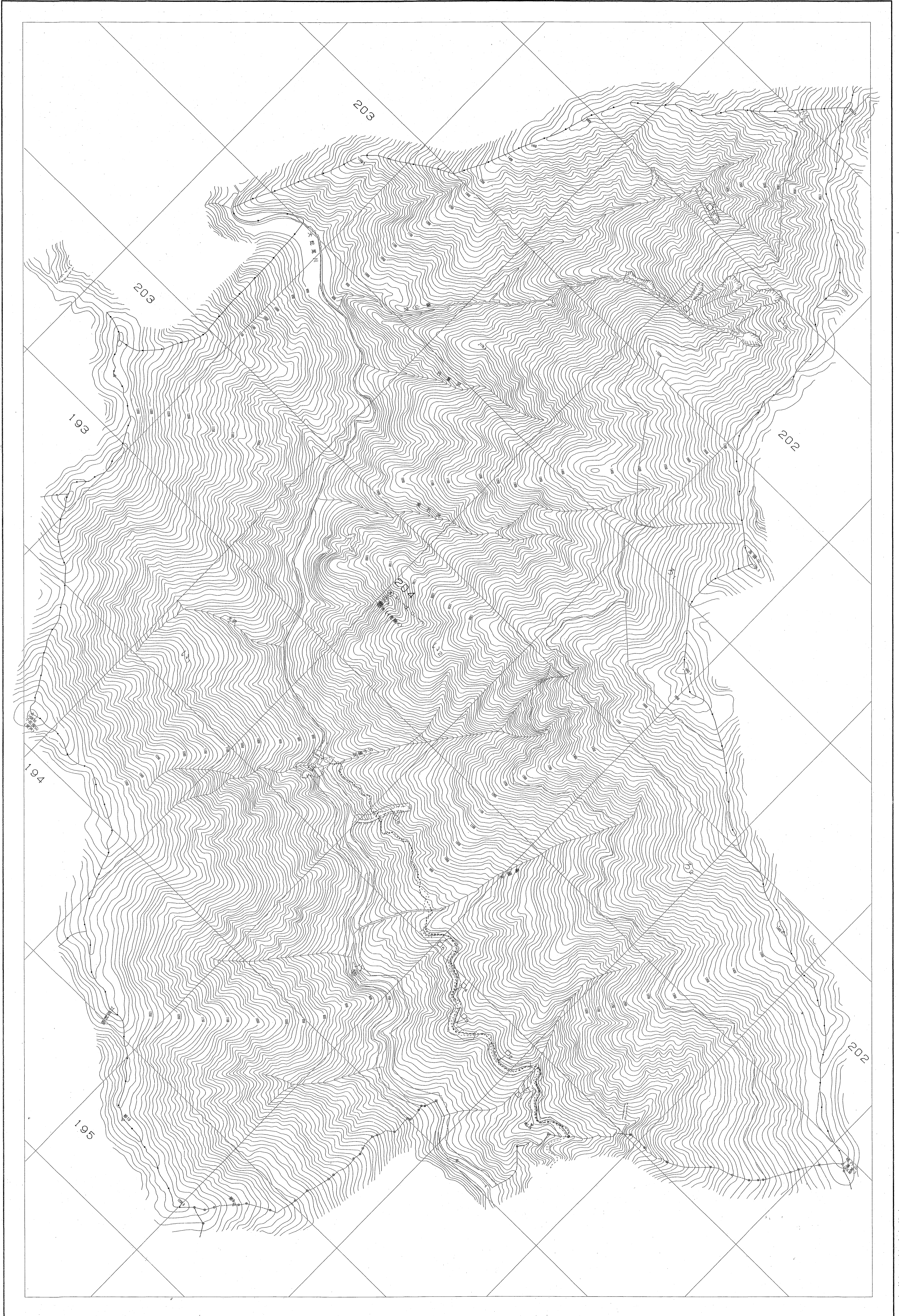
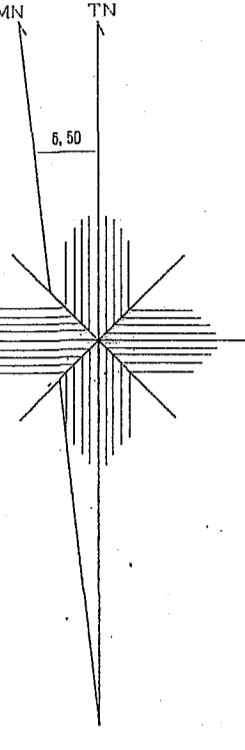
世界測地系は()書き
変換ソフト名 TK2140
変換パラメータ 関東, pr: Ver.2.1.1

1:5,000



203林班
(C)

那珂川
57

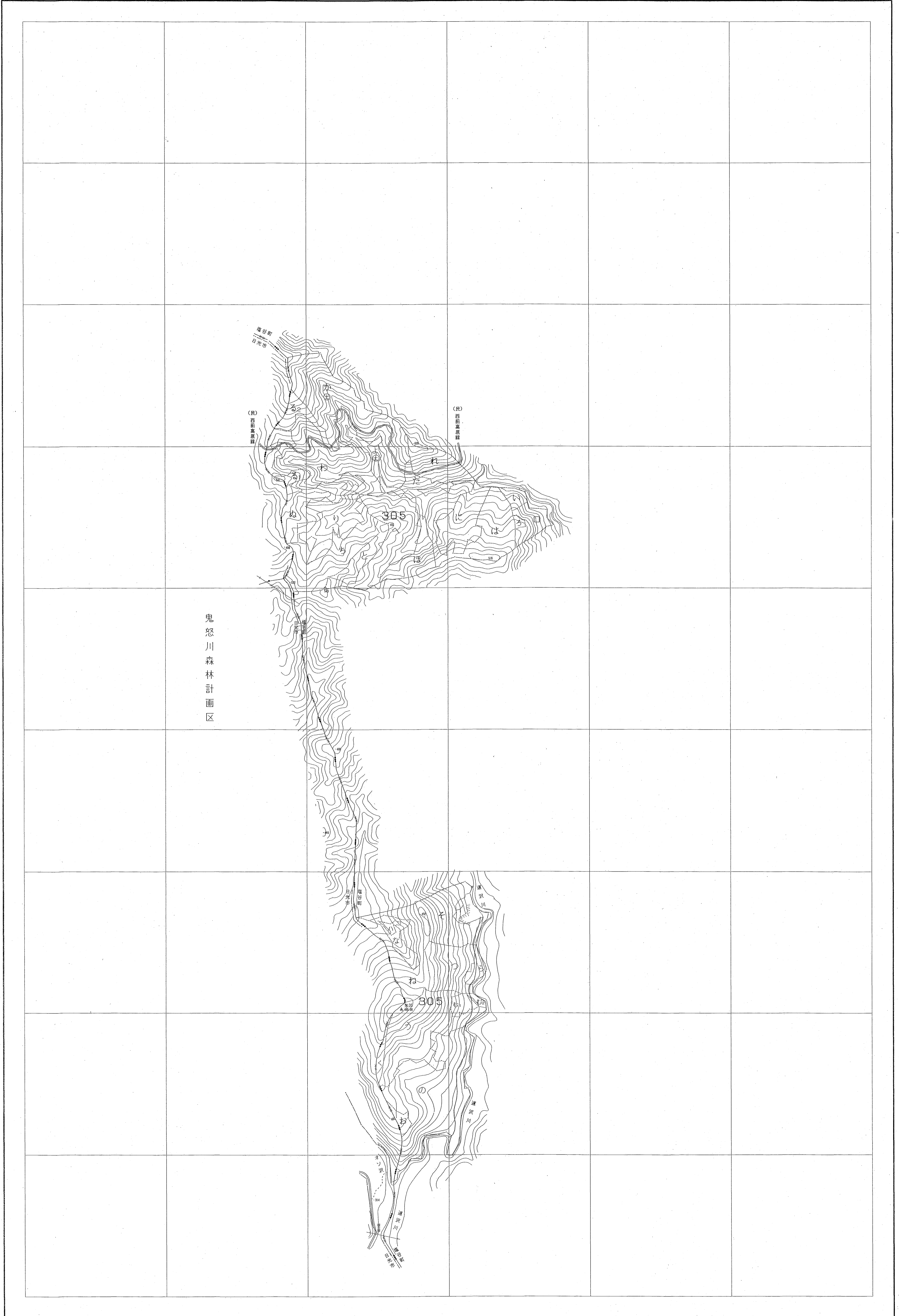
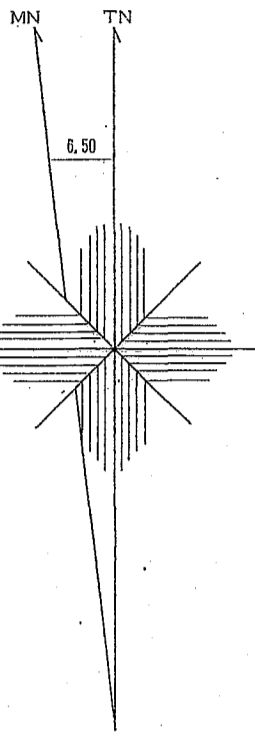


那珂川森林計画区

森林計画図・基本図

公共座標 第Ⅱ系

那珂川
59
305林班



鬼怒川森林計画区

1:5,000



世界測地系は()書き
変換ソフト名 TKY2JGD
変換パラメータ 関東, ver: Ver.2.1.1

関東森林管理局 塩那森林管理署 玉生担当区

305林班

那珂川
59

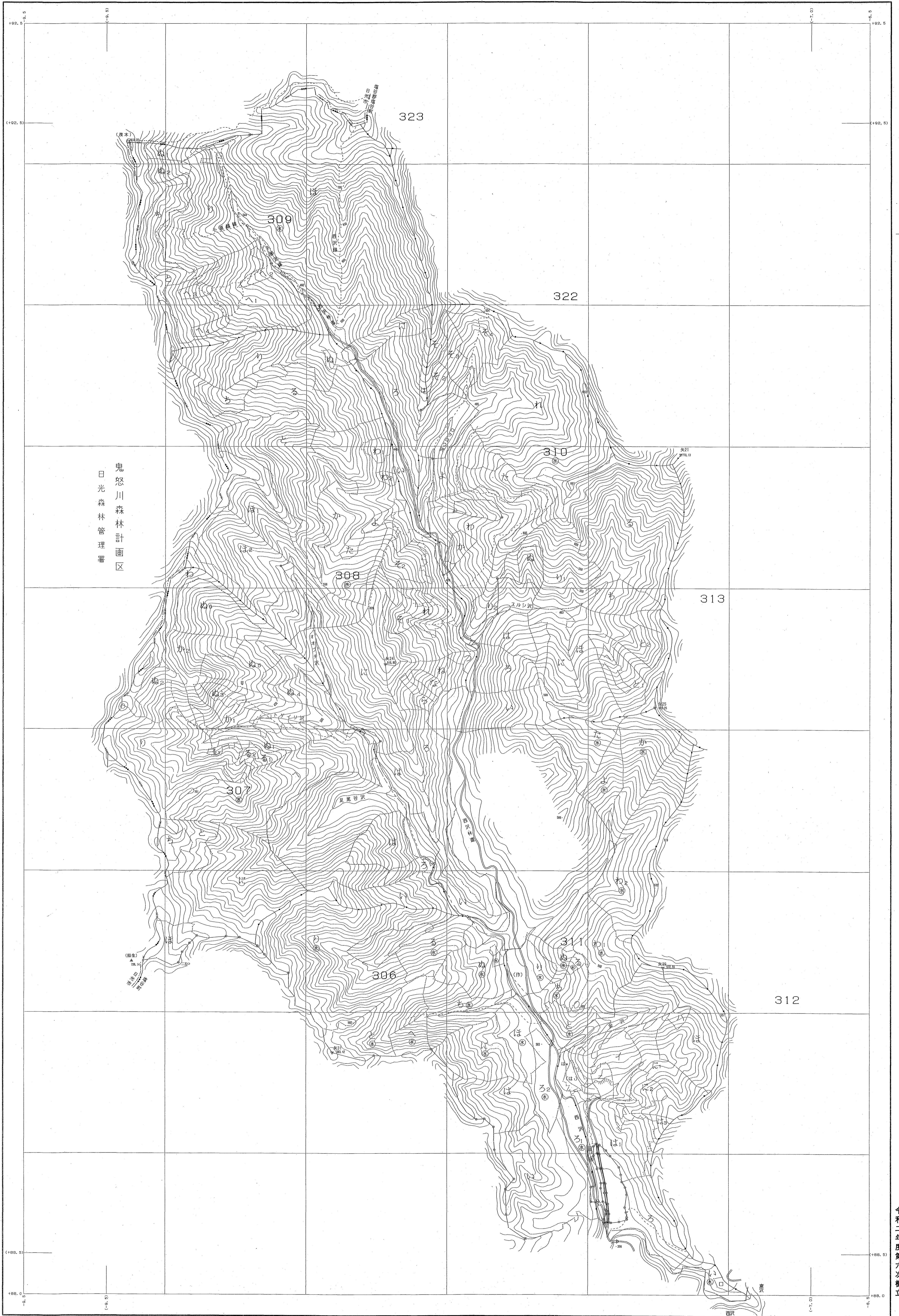
令和二年度第六次樹立

那珂川森林計画区

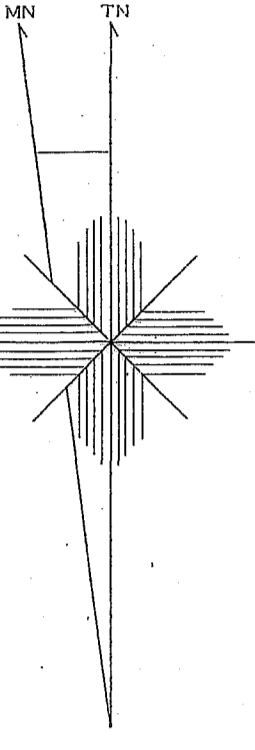
森林計画図・基本図

公共座標 第五系

那珂川 60
306~311林班



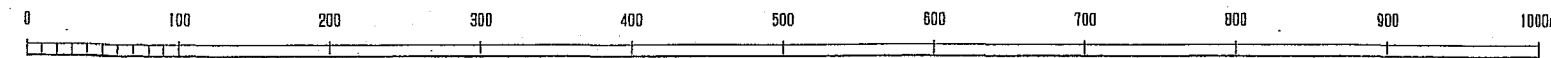
鬼怒川森林計画区
日光森林管理署



令和二年度第六次樹立

世界測地系は()書き
変換ソフト名 TRP2100
変換パラメータ 換算率 Ver.2.1.1

1:5,000



306~311林班

那珂川 60

関東森林管理局 塩那森林管理署 玉生担当区