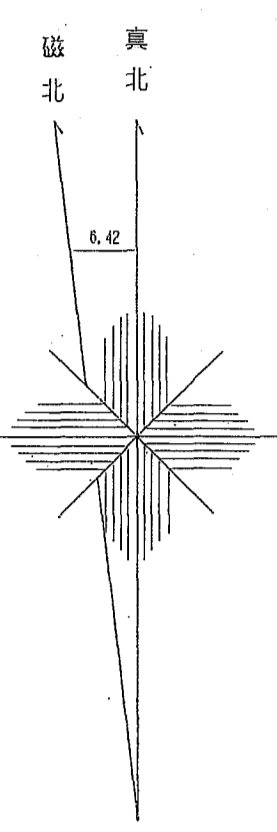
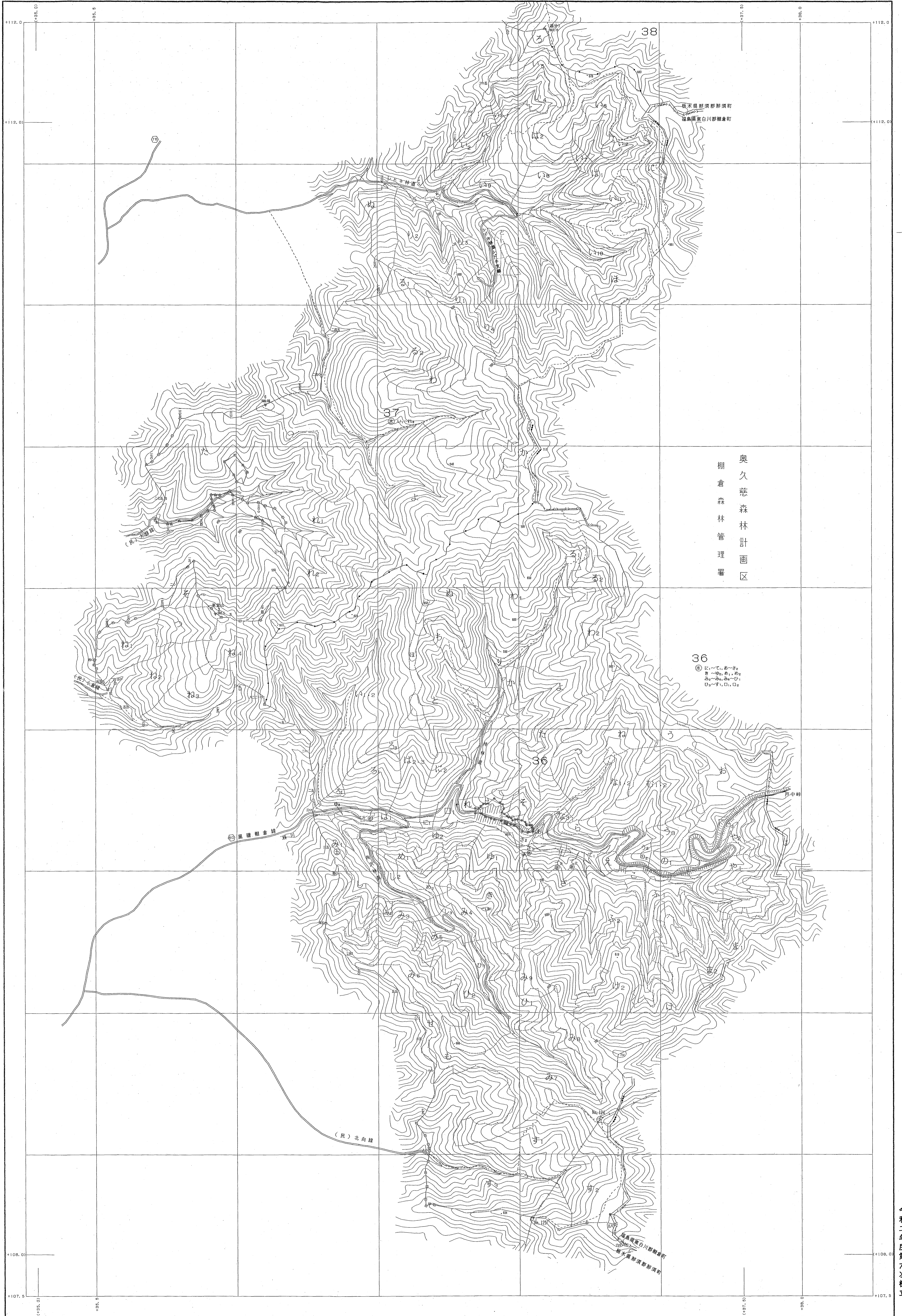


那珂川森林計画区

森林計画図・基本図

公共座標 第Ⅸ系

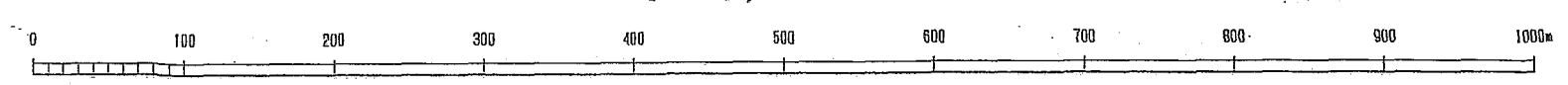


関東森林管理局 塩那森林管理署 伊野担当区

令和二年度第六次樹立

世界測地系は () 番
変換ソフト名 TRIZICD
変換プログラム 版数 111 Ver.2.1.1

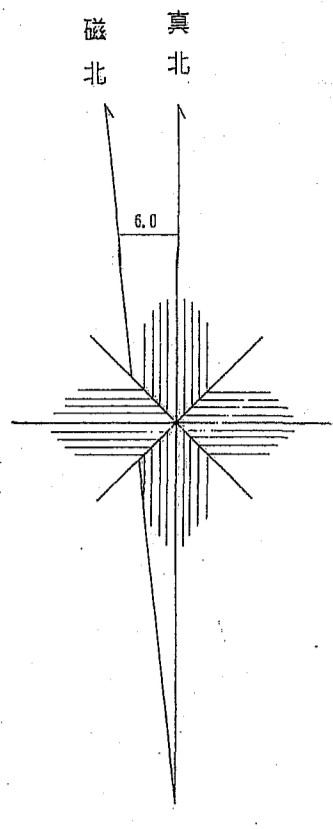
1:5,000



那珂川森林計画区

森林計画図・基本図

公共座標 第Ⅱ系

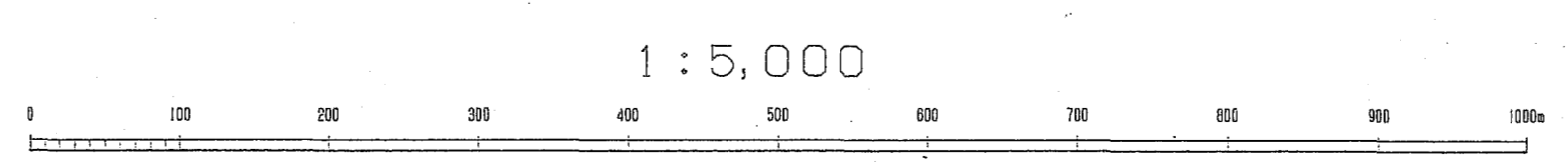


阿武隈川森林計画区
白河支署

奥久慈森林計画区
棚倉森林管理署

令和二年
第六次
樹立

世界測地系は()置き
実測ソフト名 TITE240
実測ソフトウェア 関東, ver. 2.1.1

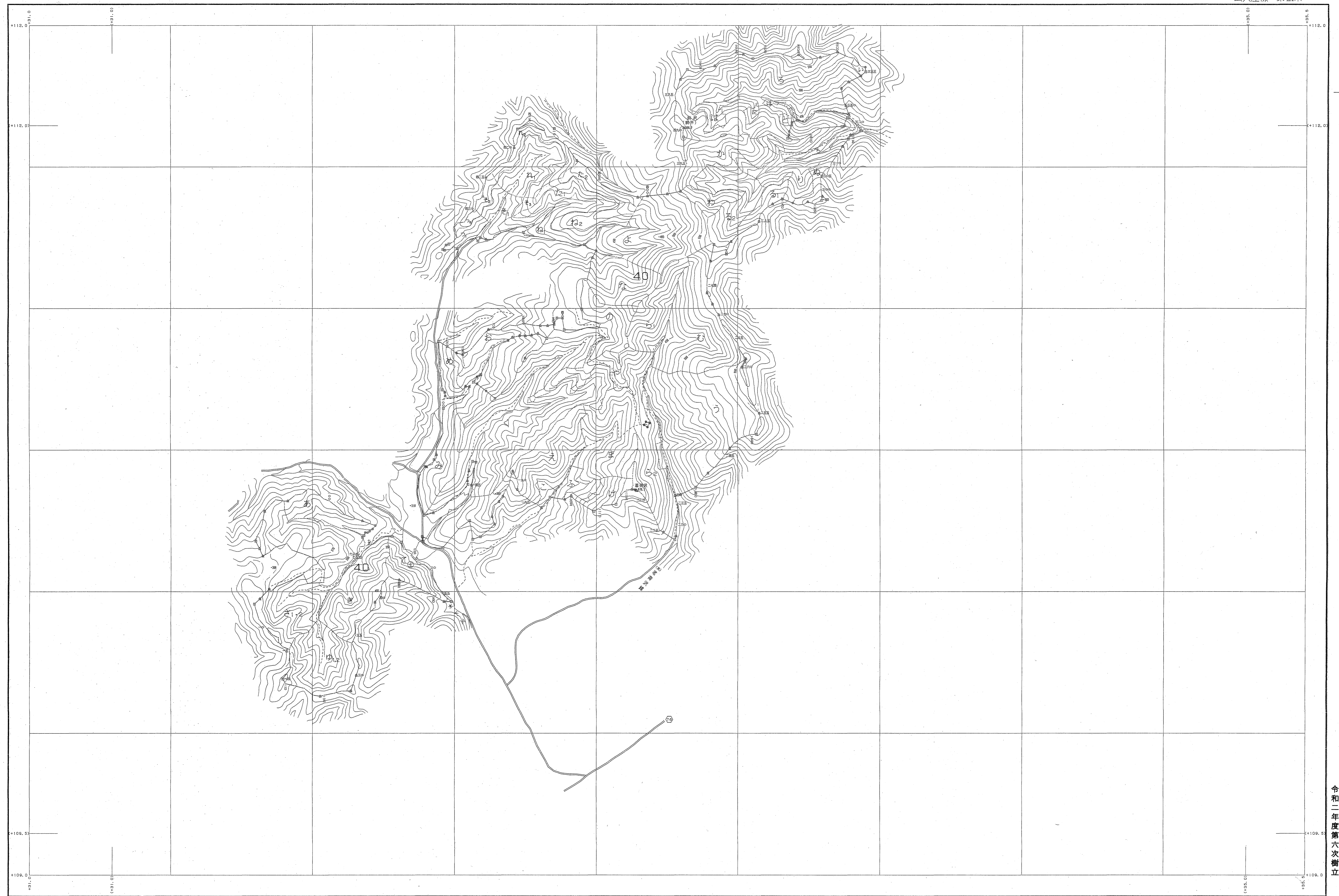
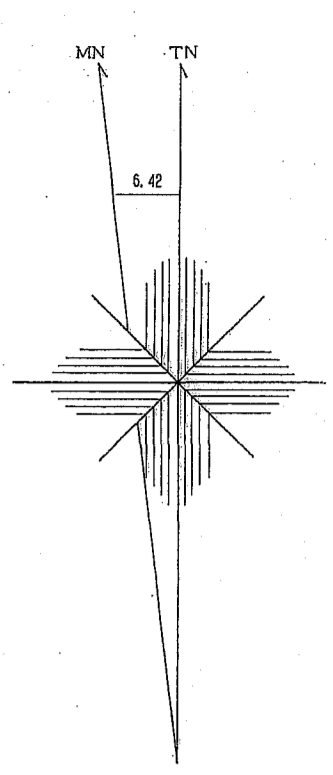


関東森林管理局 棚倉森林管理署 伊王野担当区

那珂川森林計画区

森林計画図・基本図

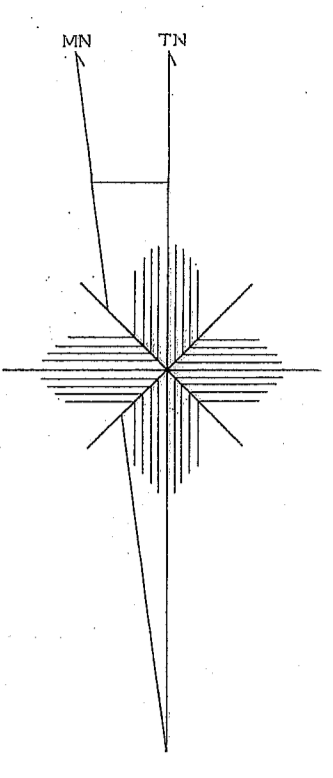
公共座標 第Ⅸ系



生産測図系は()番
図換ソフト名 TK2J4D
図換パラメータ 関東, Ver. 2.1.1

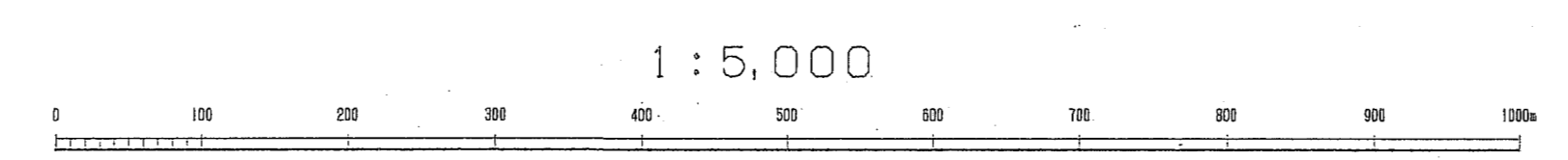
関東森林管理局 塔那森林管理署 伊王野担当区

令和二年度第六次樹立



令和二年
度第六次
樹立

製図ソフト名: TIGER
製図パラメータ: 関東, Ver. 2.1.1

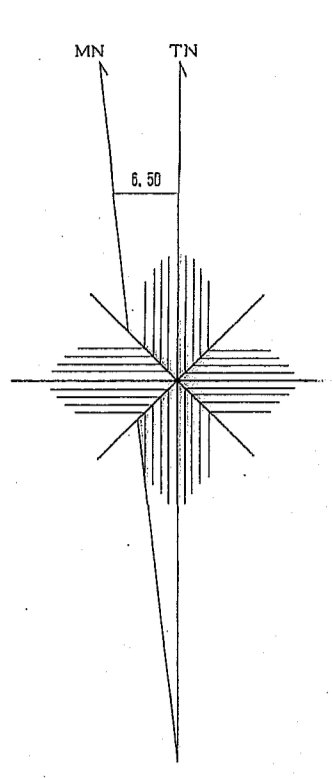


関東森林管理局 那珂川森林管理署 那珂川担当区

那珂川森林計画区

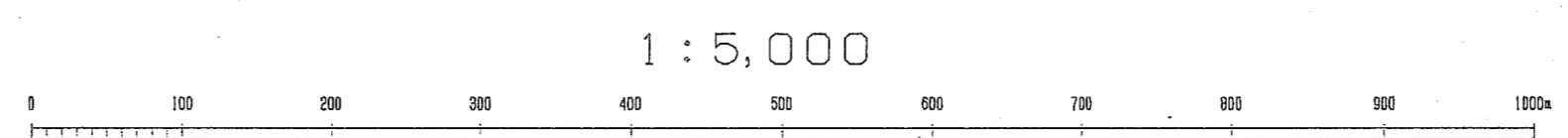
森林計画図・基本図

公共座標 第五系



令和二年度第六次樹立

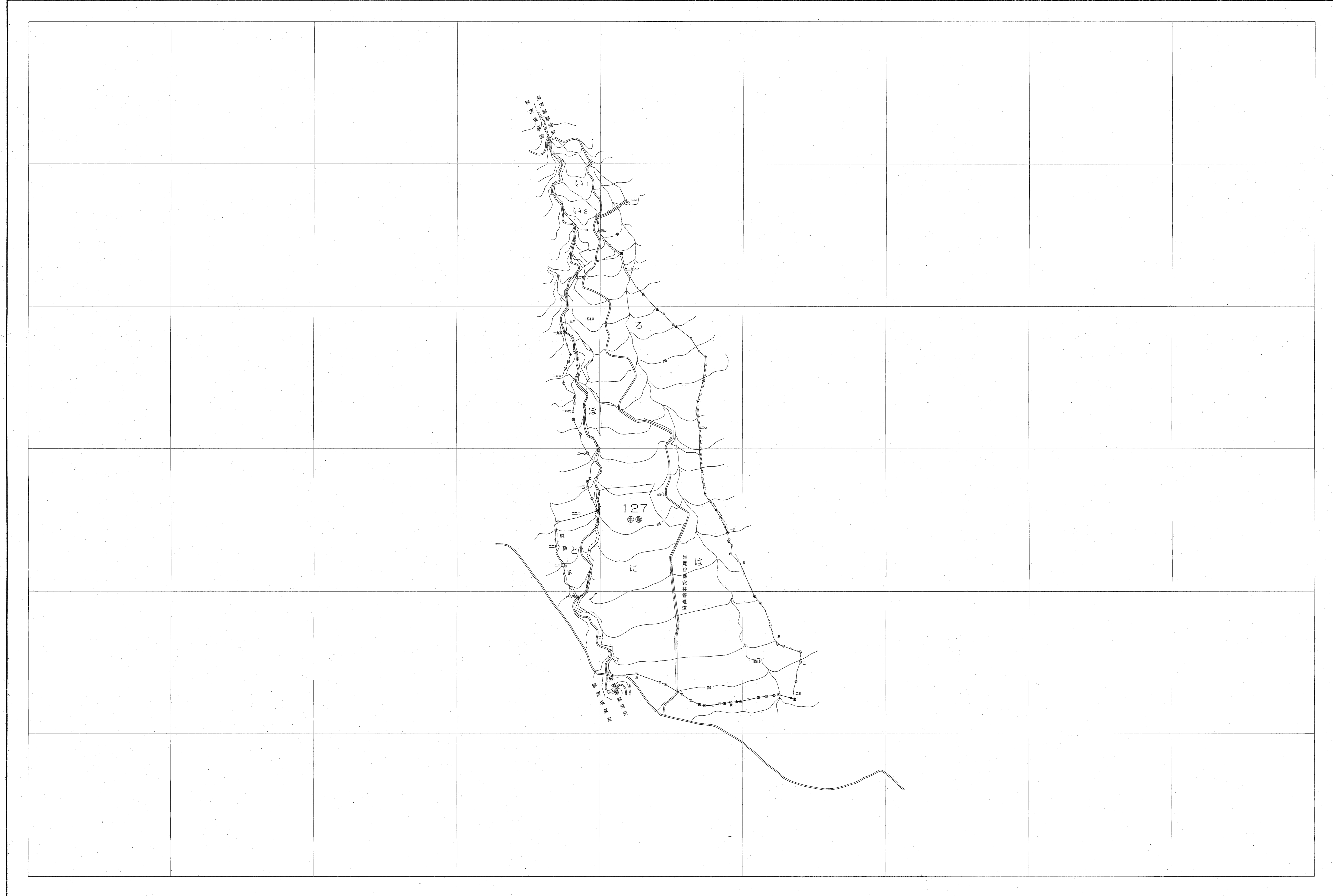
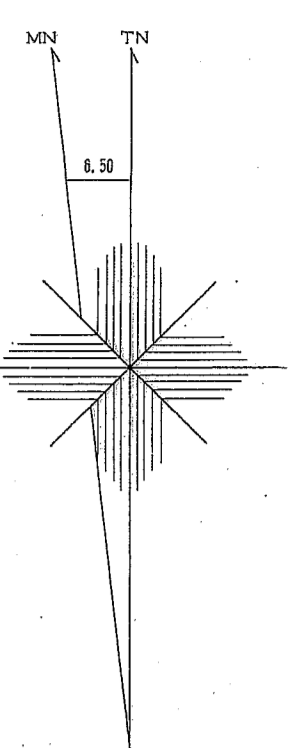
世界測地系以()番
測図ソフト名 T121100
変換パラメータ 測図 Ver.2.1.1



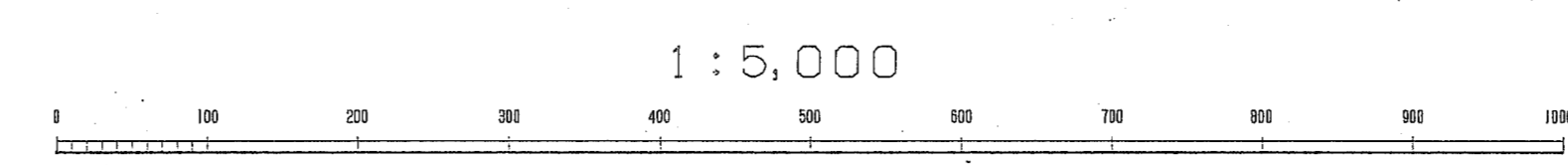
那珂川森林計画区

森林計画図・基本図

公共座標 第五系



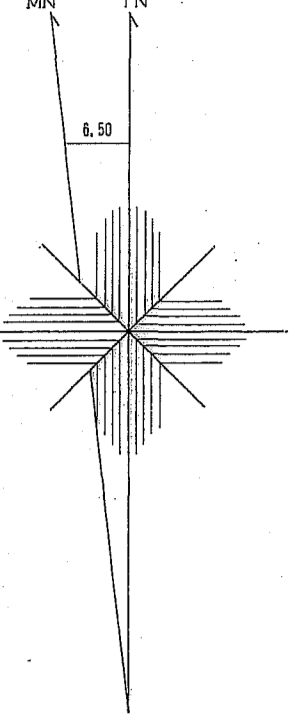
出典地図は()番
図解ソフト名 IT2JGD
変換パラメータ 変換 Ver. 2.1.1



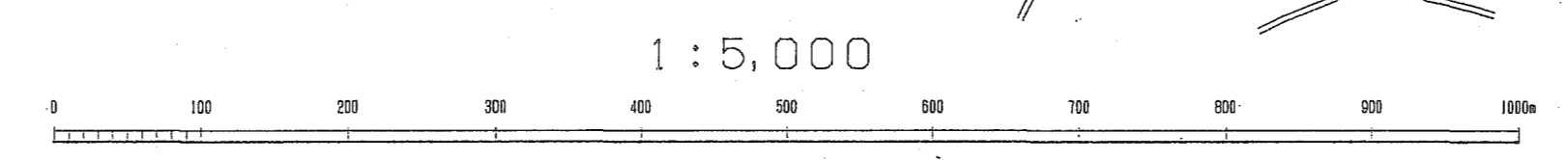
関東森林管理局 埴那森林管理署 那珂川森林計画区

令和二年
度第六次
樹立

森林計画図・基本図

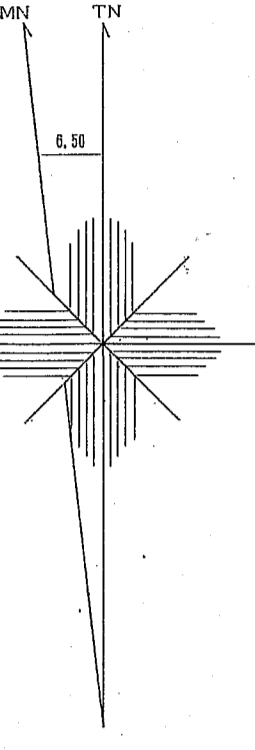
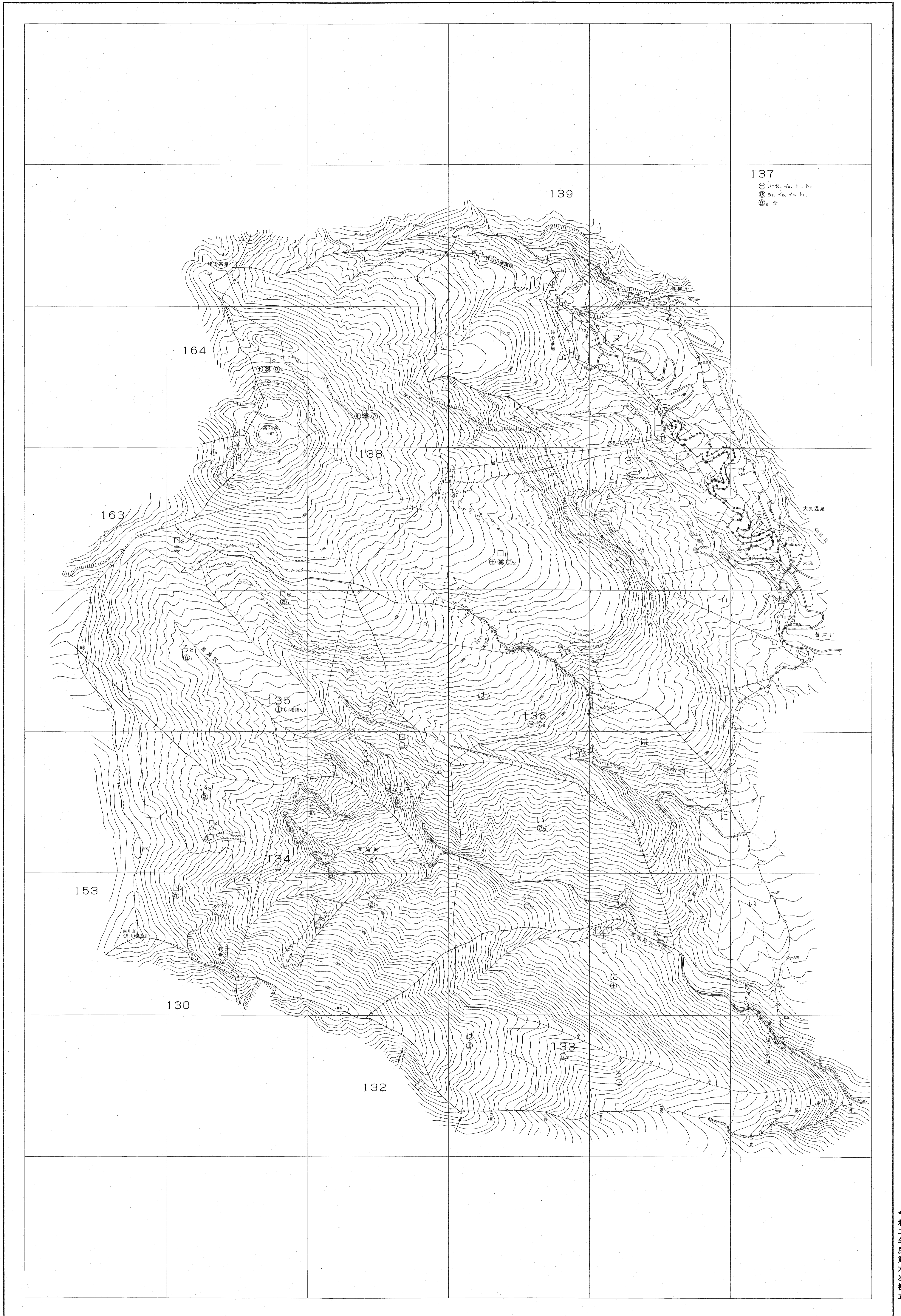


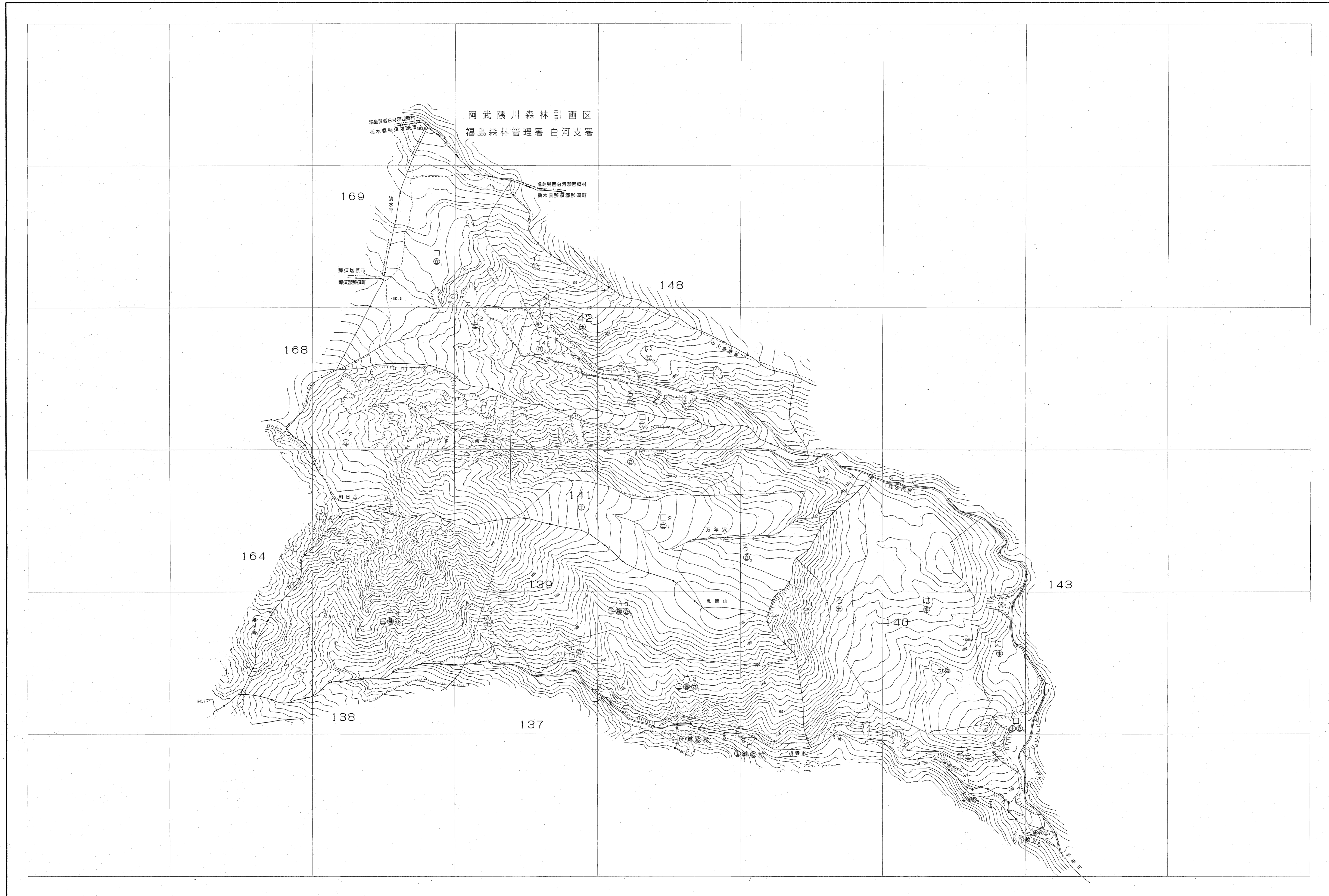
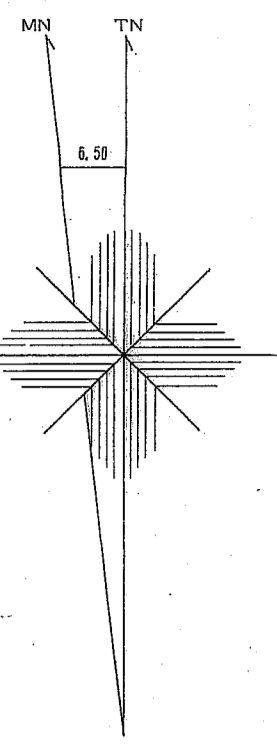
世界測地系は()番
変換ソフト名 TTY2J60
変換パラメータ 関東, srs: Jpn, 2, 1, 1



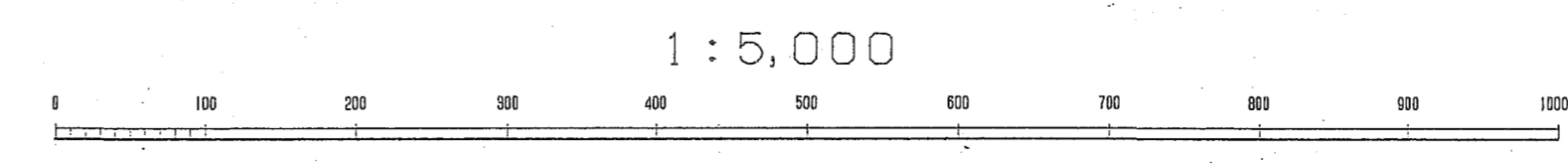
関東森林管理局 塩那森林管理署 那須担当区

令和二年度第六次樹立





世界測地系は()番
変換ソフト名 TK2100
変換パラメータ 関東, per Ver. 2.1.1

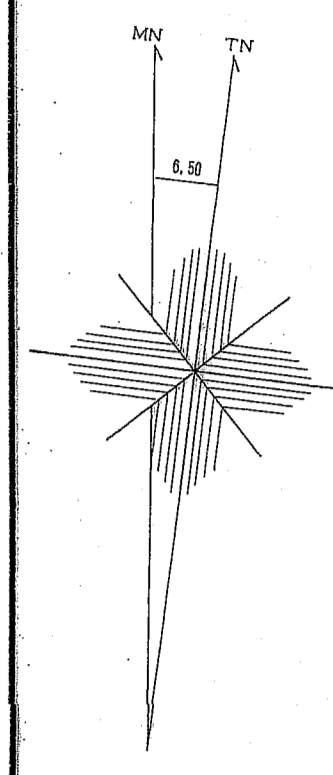


関東森林管理局 那珂川森林管理署 那珂川担当区

令和二年
度第六次
樹立

那珂川森林計画区

森林計画図・基本図



令和二年度第六次樹立

世界測地系は()番号
 変換ソフト名 TKY200
 変換パラメータ 関東.par Ver.2.1.1

