

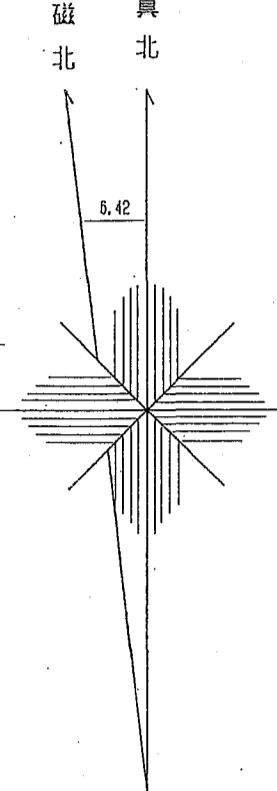
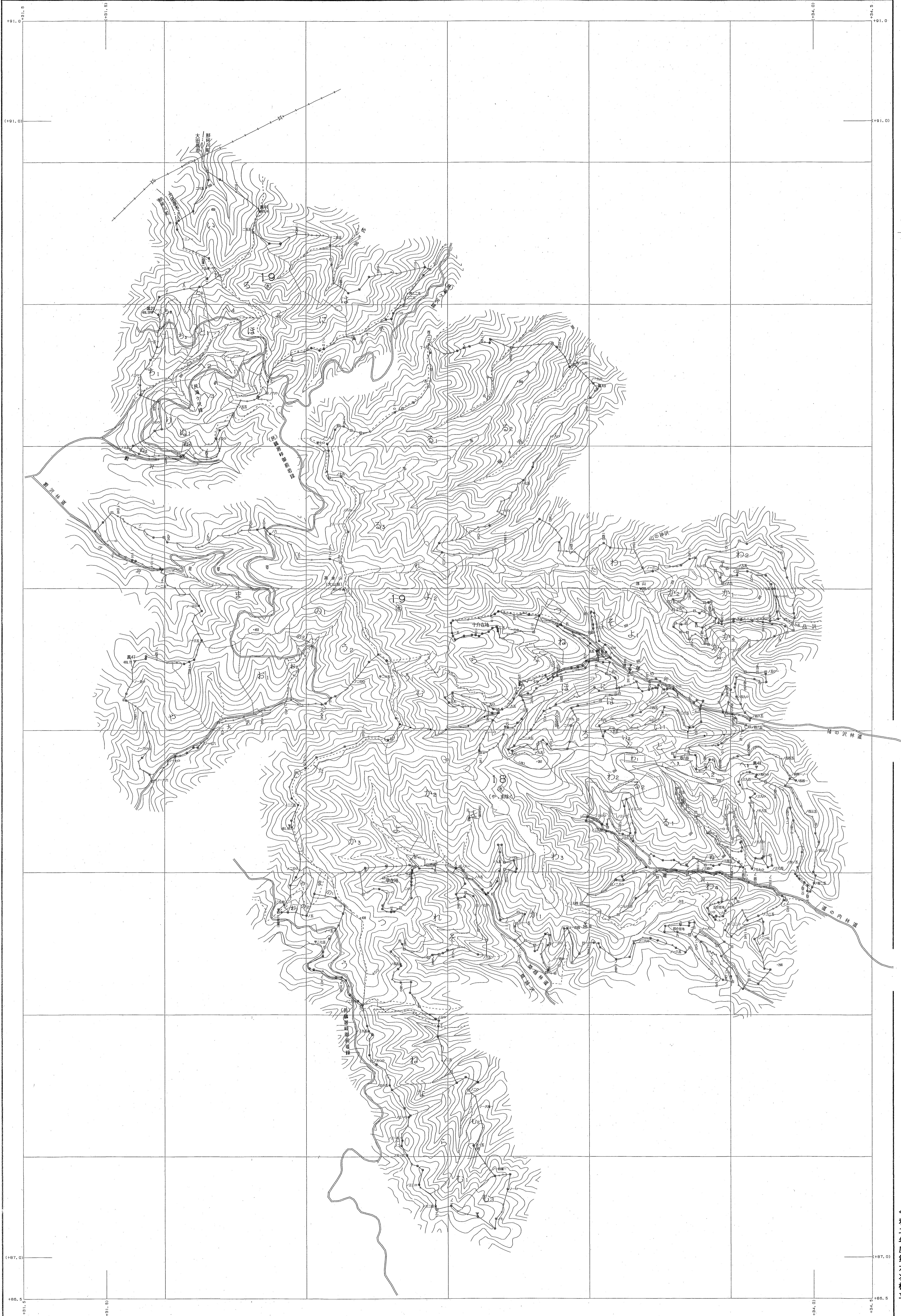
那珂川森林計画区

# 森林計画図・基本図

公共座標 第Ⅸ系

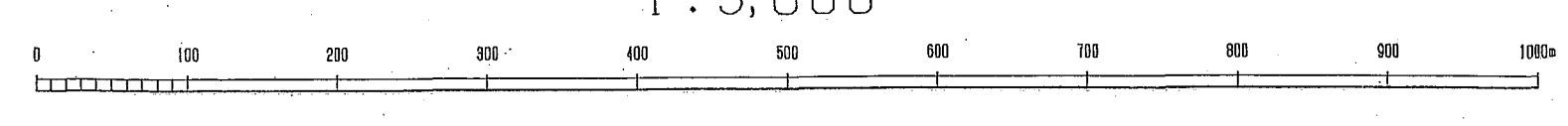
那珂川  
11

18・19林班



令和二年度第六次樹立

1:5,000



世界測地系はく( ) 番号  
変換ソフト名 TKY2EGP  
変換パラメータ 関東.par Ver.2.1.1

関東森林管理局 塩那森林管理署 馬頭担当区

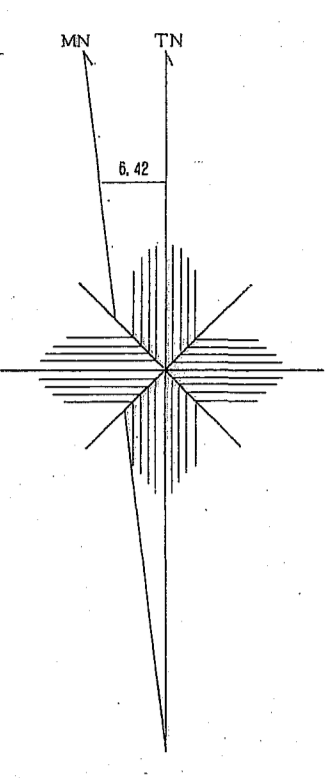
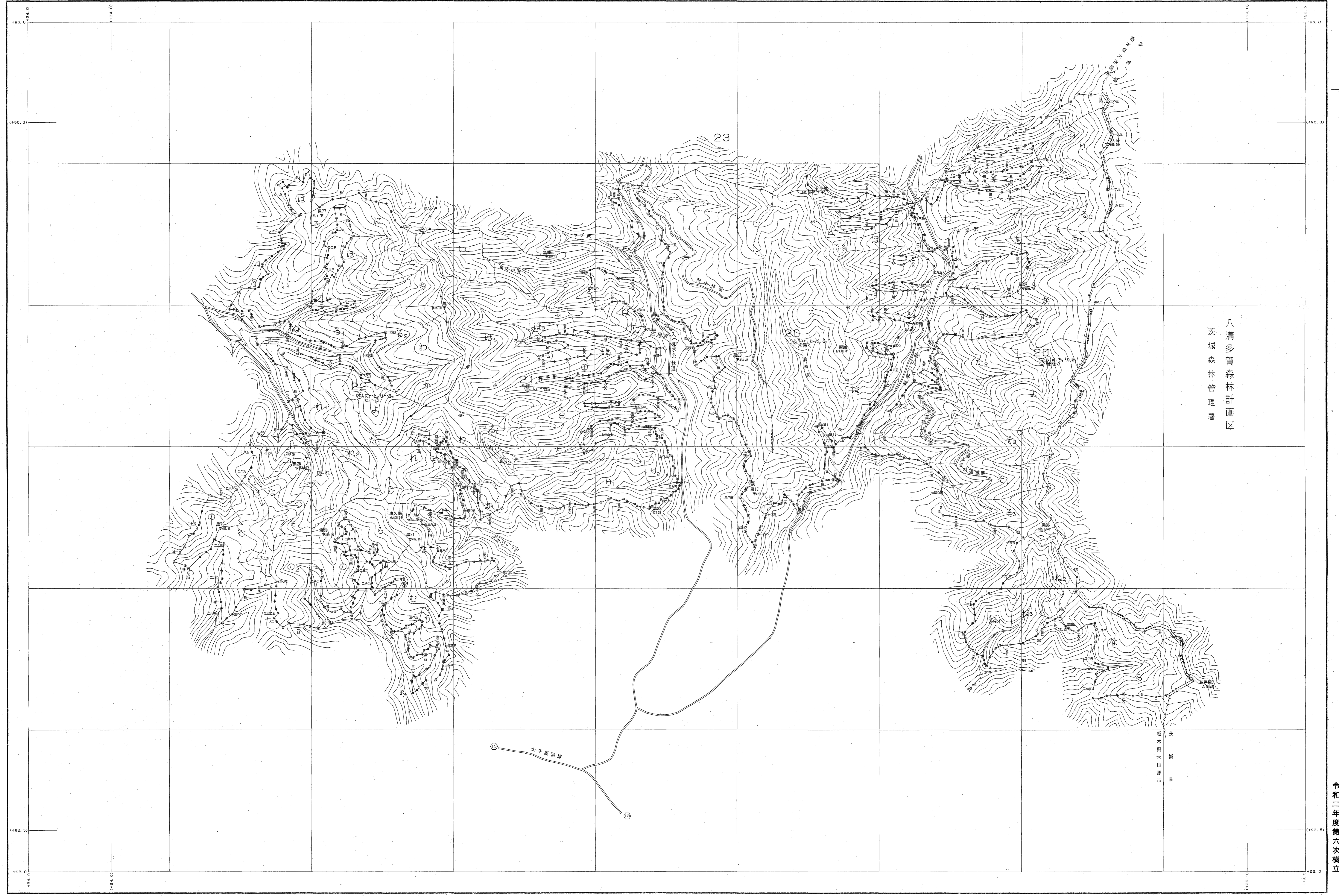
18・19林班

那珂川  
11

那珂川森林計画区

森林計画図・基本図

公共座標 第五系



八溝多賀森林計画区  
安城森林管理署

令和二年  
度第六次  
樹立

世界測地系は( )番  
図換ソフトを TX2J00  
図換パラメータ 図換 Ver. 2.1.1

1:5,000  
0 100 200 300 400 500 600 700 800 900 1000

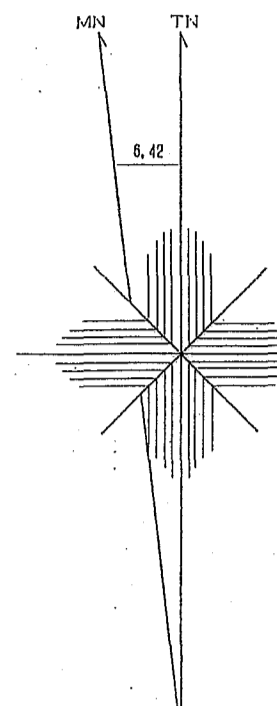
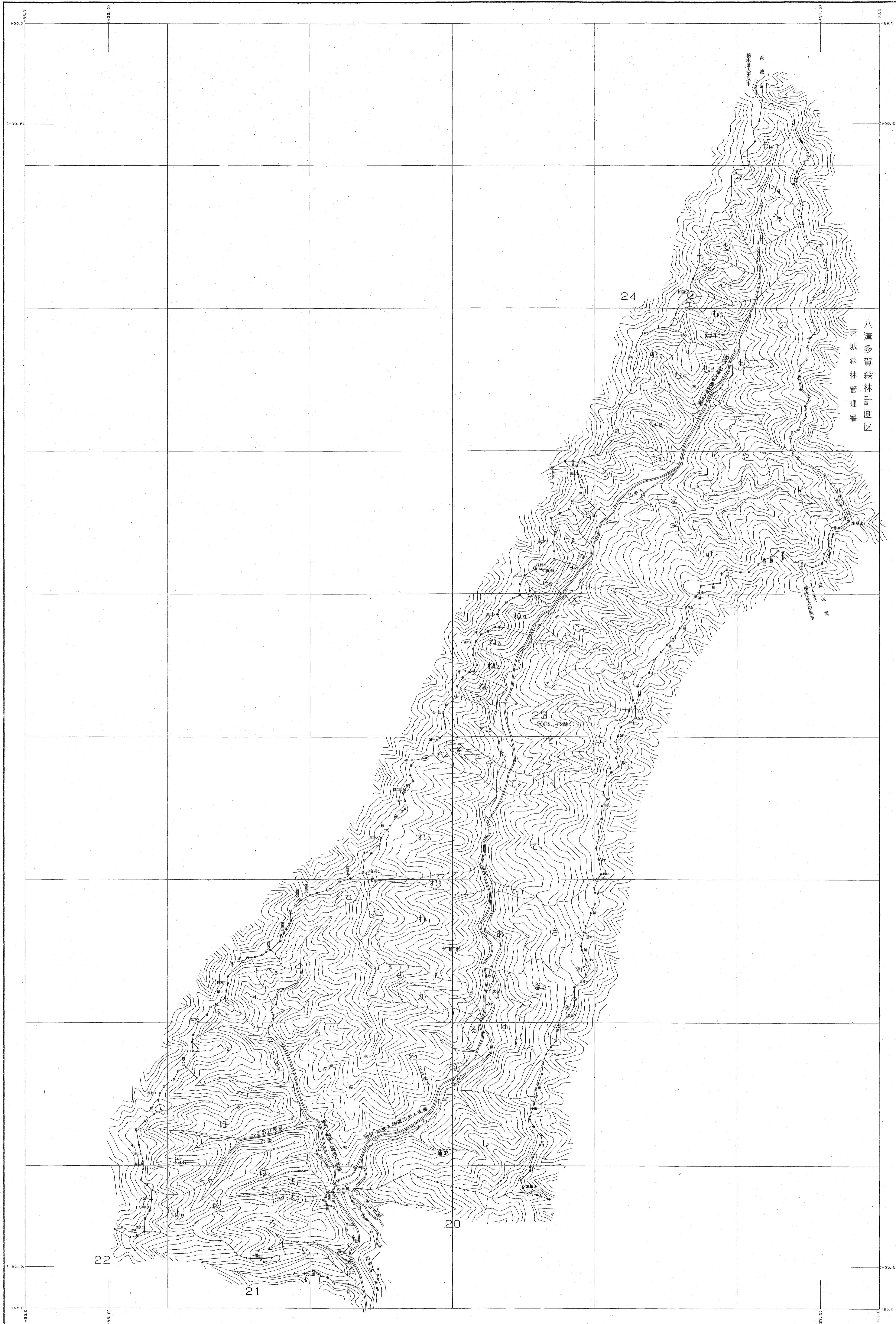
関東森林管理局 塩那森林管理署 須賀川担当区

那珂川森林計画区

# 森林計画図・基本図

公共座標 第五系

那珂川  
13  
23林班



令和二年度第六次樹立

関東森林管理局 塩那森林管理署 須賀川担当区 区

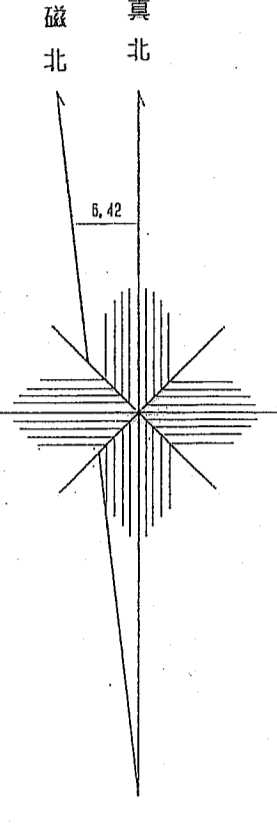
出典地図は( ) 製  
 変換ソフト名 TRYZIG  
 変換パラメータ 図縮, par Ver. 2.1.1

那珂川  
13  
23林班

那珂川森林計画区

# 森林計画図・基本図

公共座標 第Ⅸ系



令和二年度第六次樹立

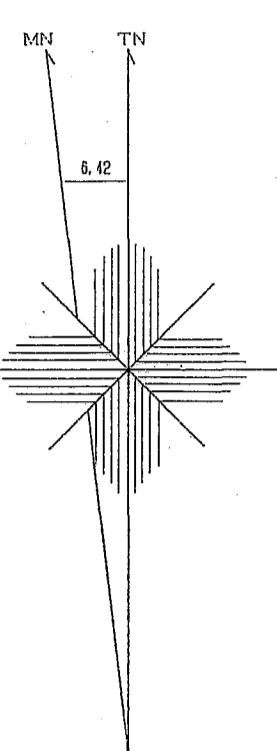
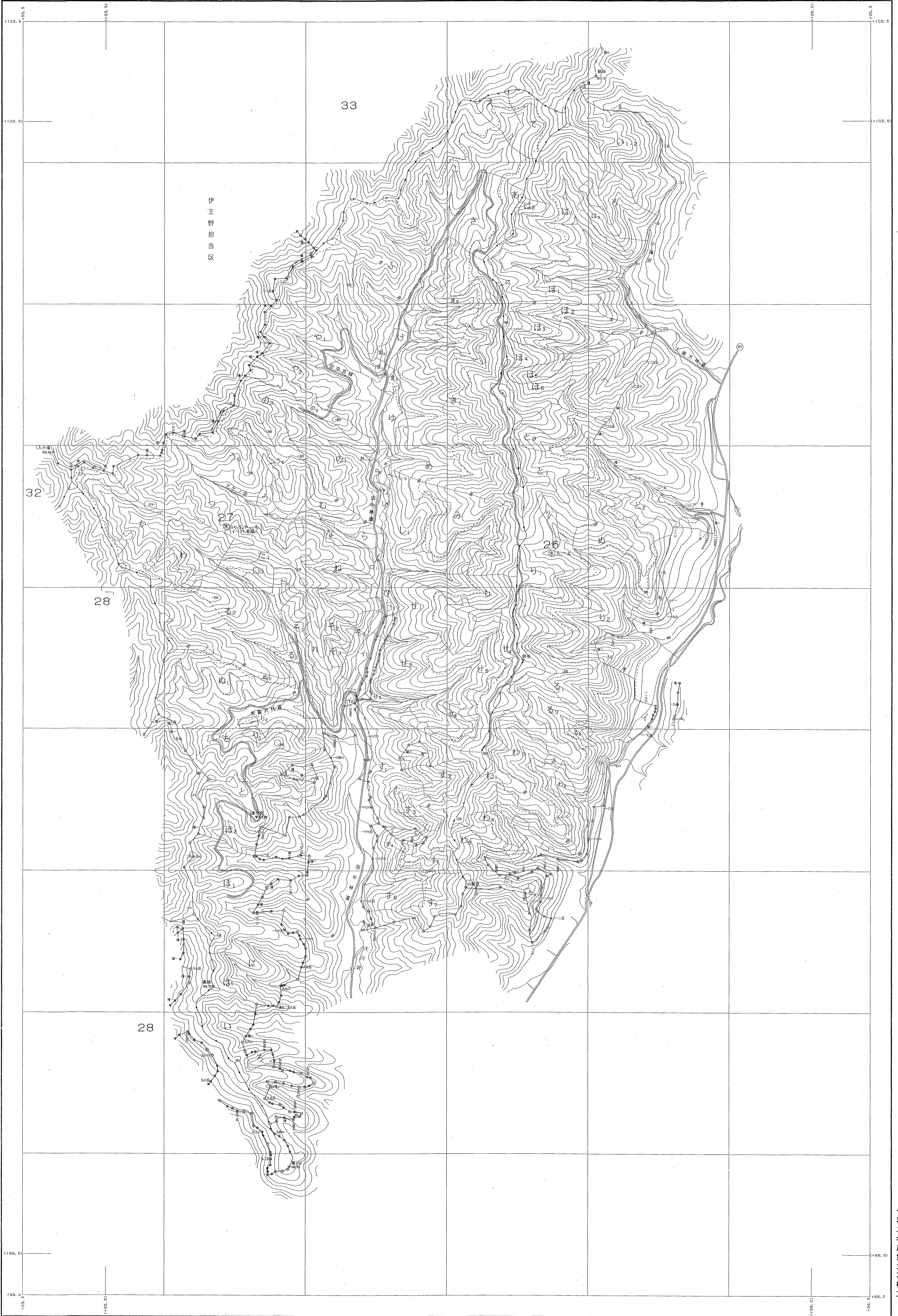
世界測地系は( )番  
 変換ソフト名 TK216D  
 変換パラメータ 関電 97 Ver.2.1.1

那珂川森林計画区

# 森林計画図・基本図

公共座標 第二系

那珂川  
26・27林班



令和二年度第六次補立

関東森林管理局 垣那森林管理署 須賀川担当区

世界測位系は( ) 国産  
 変換ソフト名 TK2160  
 変換パラメータ 国産, par Ver. 2.1.1

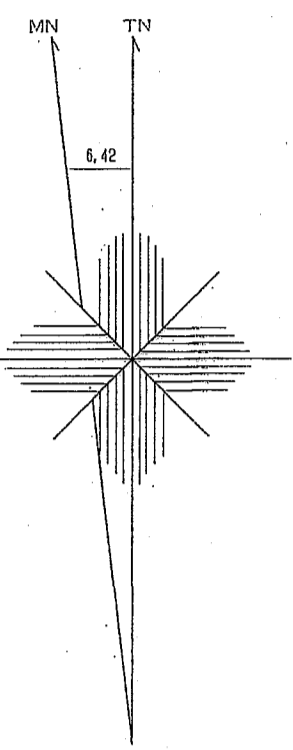
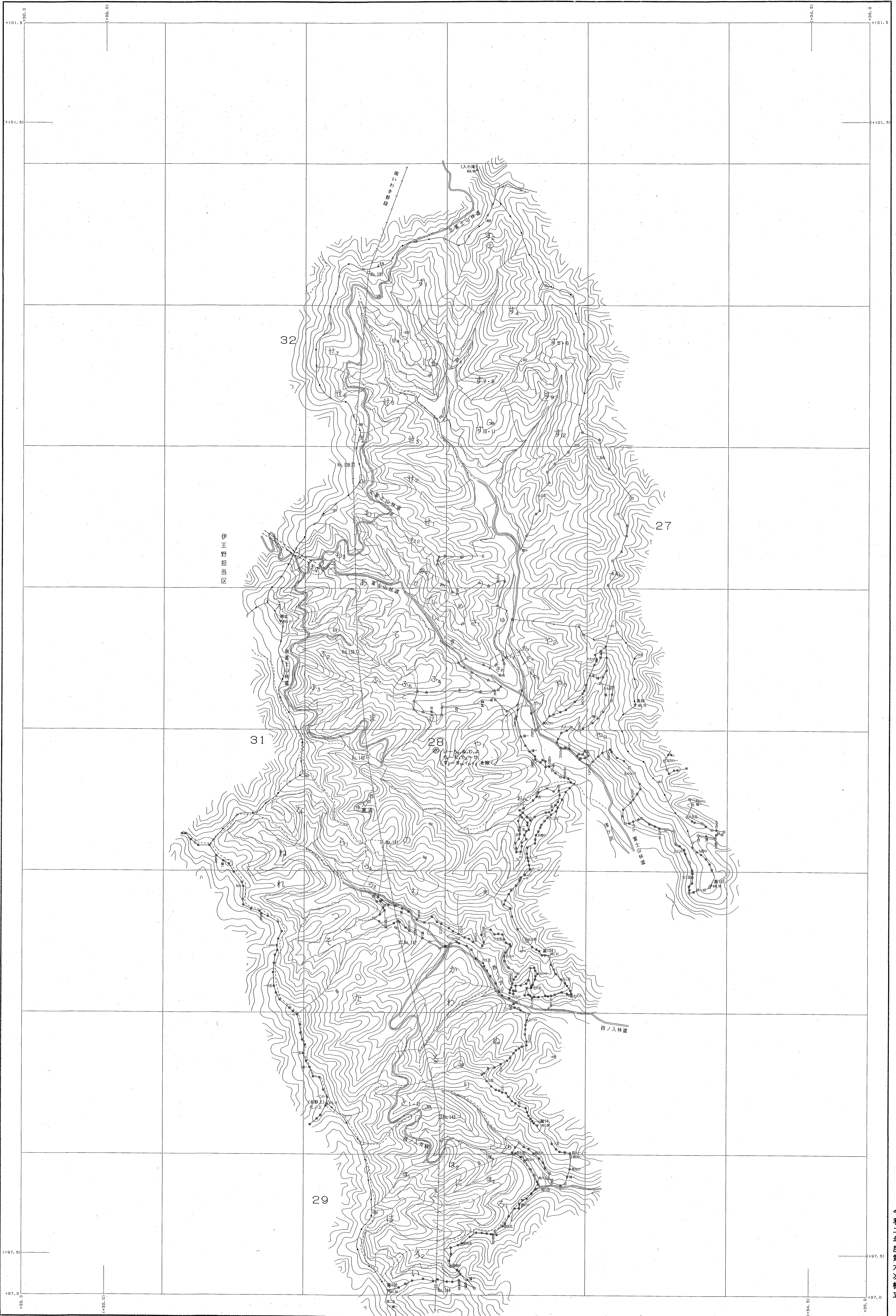
1:5,000

那珂川  
26・27林班  
15

那珂川森林計画区

# 森林計画図・基本図

公共座標 第Ⅰ系

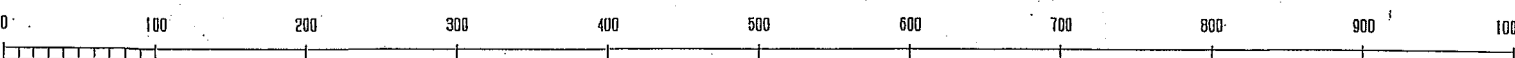


関東森林管理局 塩部森林管理署 須賀川担当区

令和二年度第六次樹立

世界測地系は ( ) 番  
変換ソフト名 TK2JGD  
変換パラメータ 国産, par Ver. 2.1.1

1:5,000

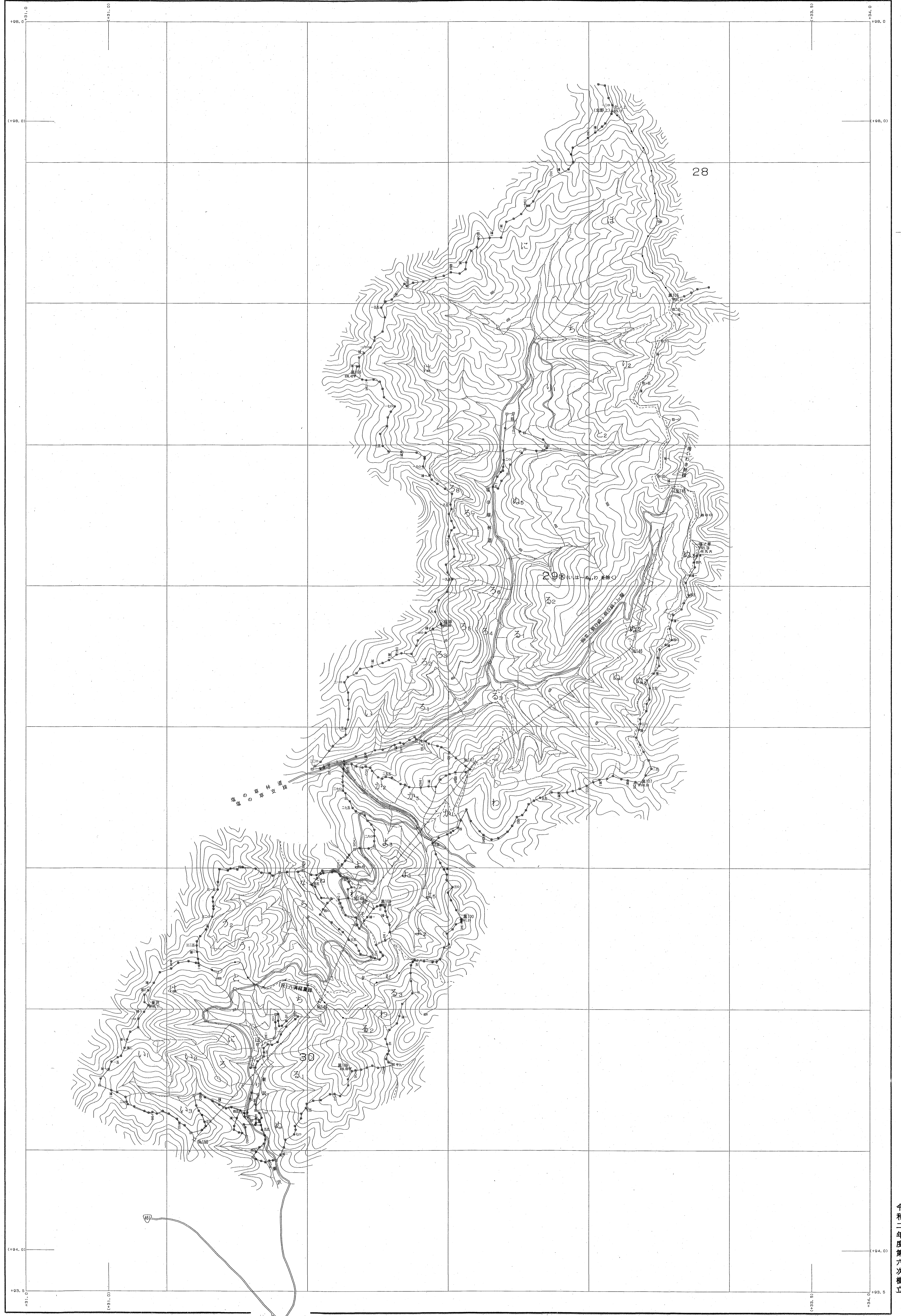
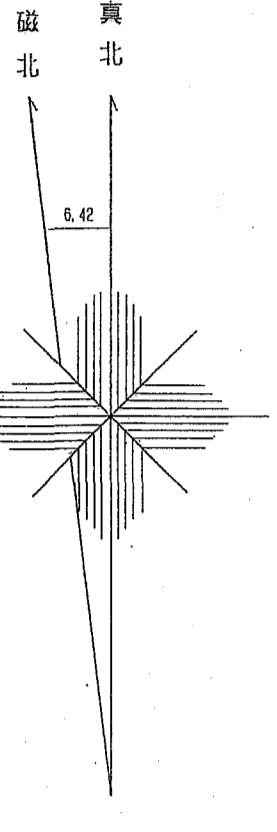


那珂川森林計画区

# 森林計画図・基本図

公共座標 第五系

那珂川  
17  
29・30林班

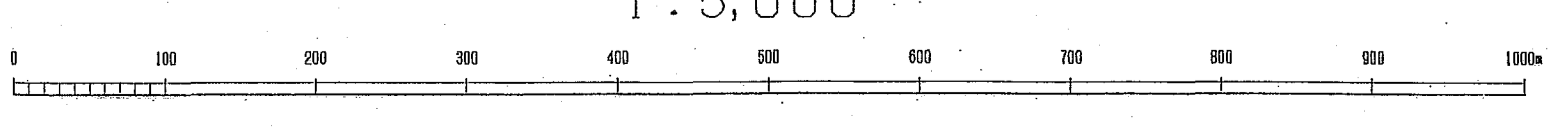


令和二年度第六次樹立

関東森林管理局 地那那森林管理署 須賀川担当区

世界測体系は( )番  
収録ソフト名 TKT240  
収録パラメータ 図庫 ver.2.1.1

1:5,000

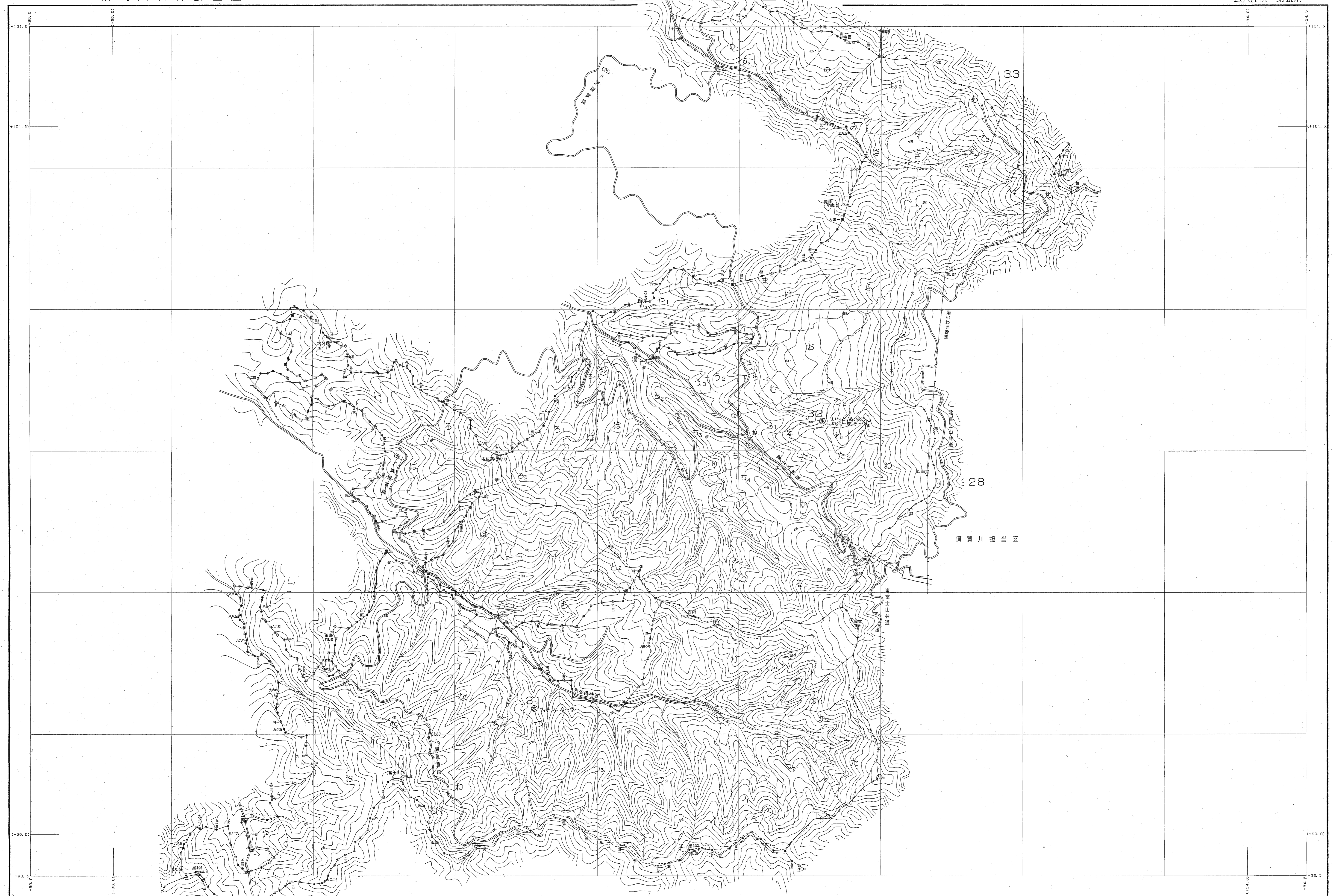
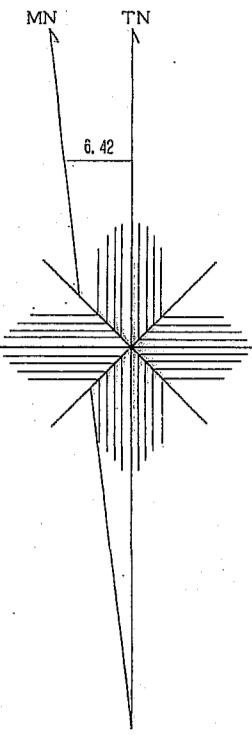


那珂川  
17  
29・30林班

那珂川森林計画区

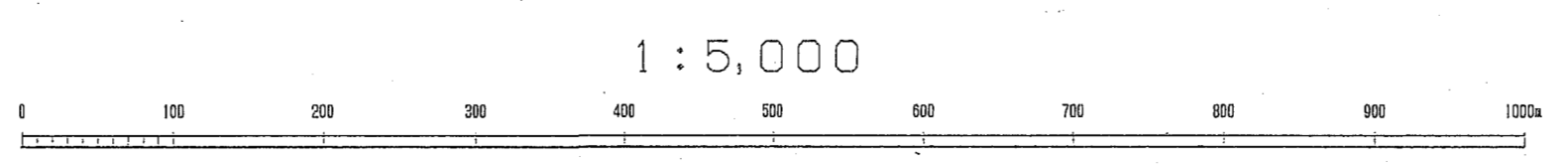
森林計画図・基本図

公共座標 第五系



令和二年度第六次樹立

世界測地系は( )番  
図換ソフト名 TL72163  
図換パラメータ 関東, par Ver. 2.1.1



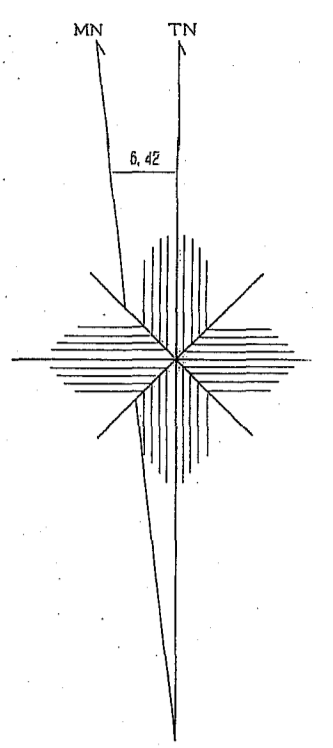
関東森林管理局 那珂川森林管理署 伊王野担当区



那珂川森林計画区

森林計画図・基本図

公共座標 第五系



須賀川担当区

令和二年  
度第六次  
樹立

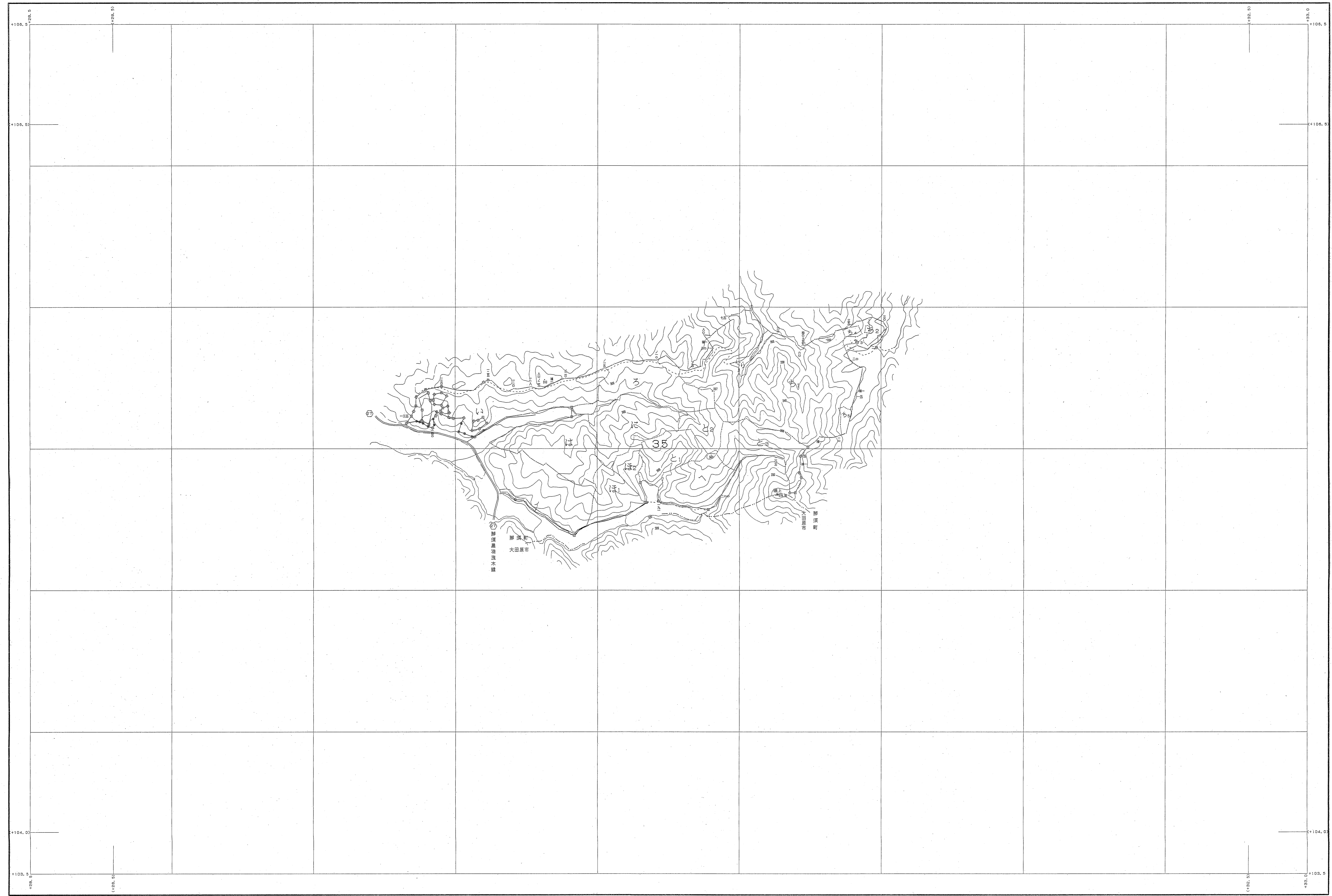
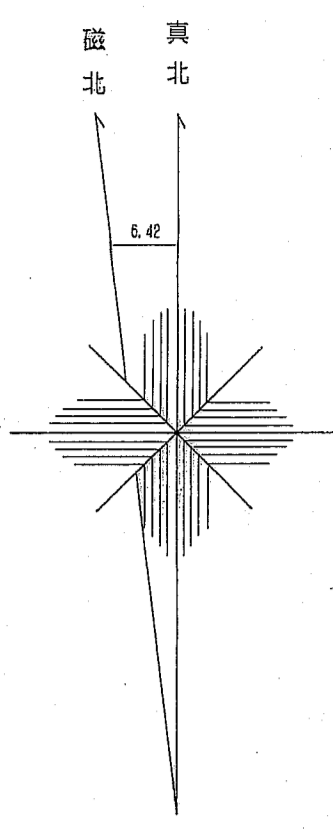
世界測地系は( )番8  
図案ソフト名 TT2100  
図解パラメータ 関東, 247 Ver. 2.1.1

関東森林管理局 埋那森林管理署 伊王野担当区

那珂川森林計画区

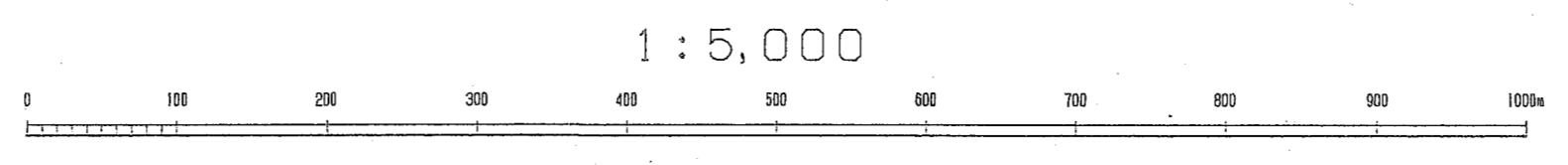
森林計画図・基本図

公共座標 第Ⅸ系



令和二年度第六次樹立

世界測地系は( )番  
図録ソフト名 TX2100  
図録パラメータ 関東, #1 Ver. 2.1.1



関東森林管理局 塩沼森林管理署 伊王野担当区