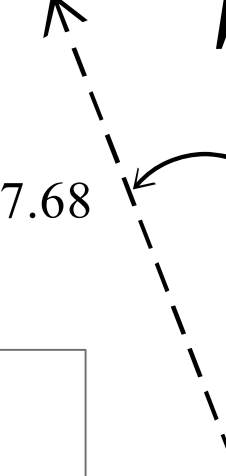


関東森林管理局 水戸那珂森林計画区
茨城森林管理署 基本図 1 (全30)

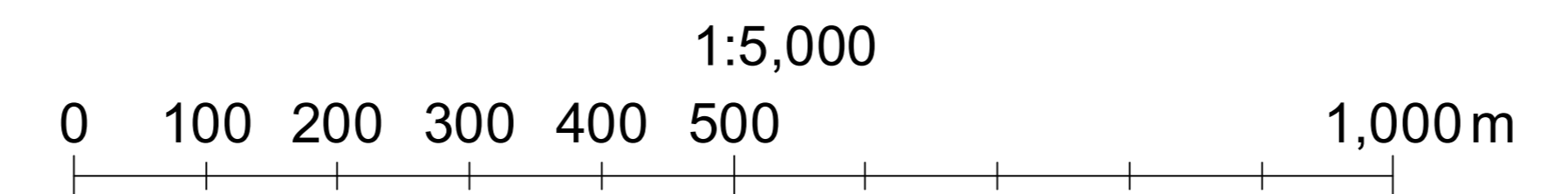
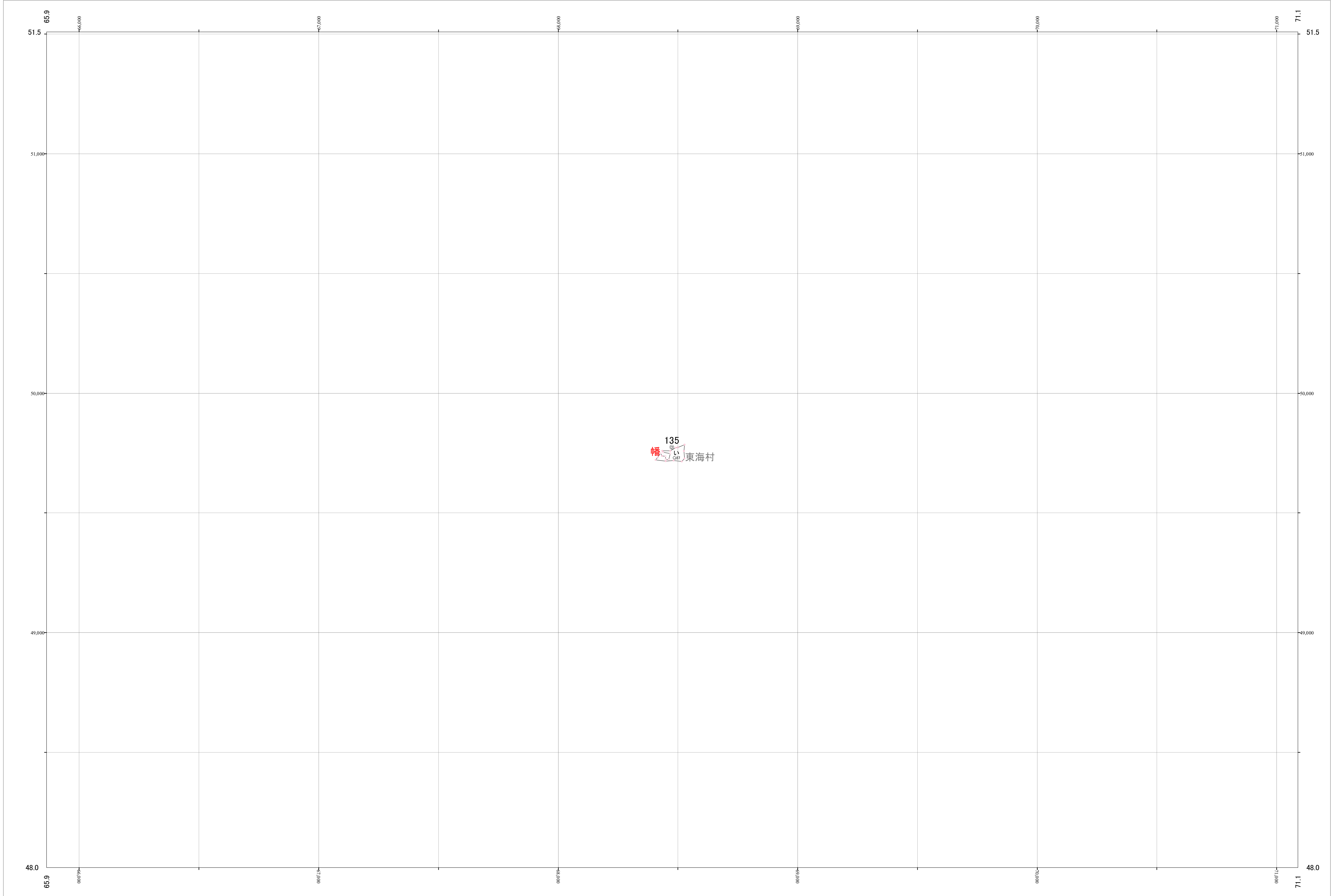
第区公共座標



水戸那珂 1

林班番号: 0135

令和六年度 第七次樹立



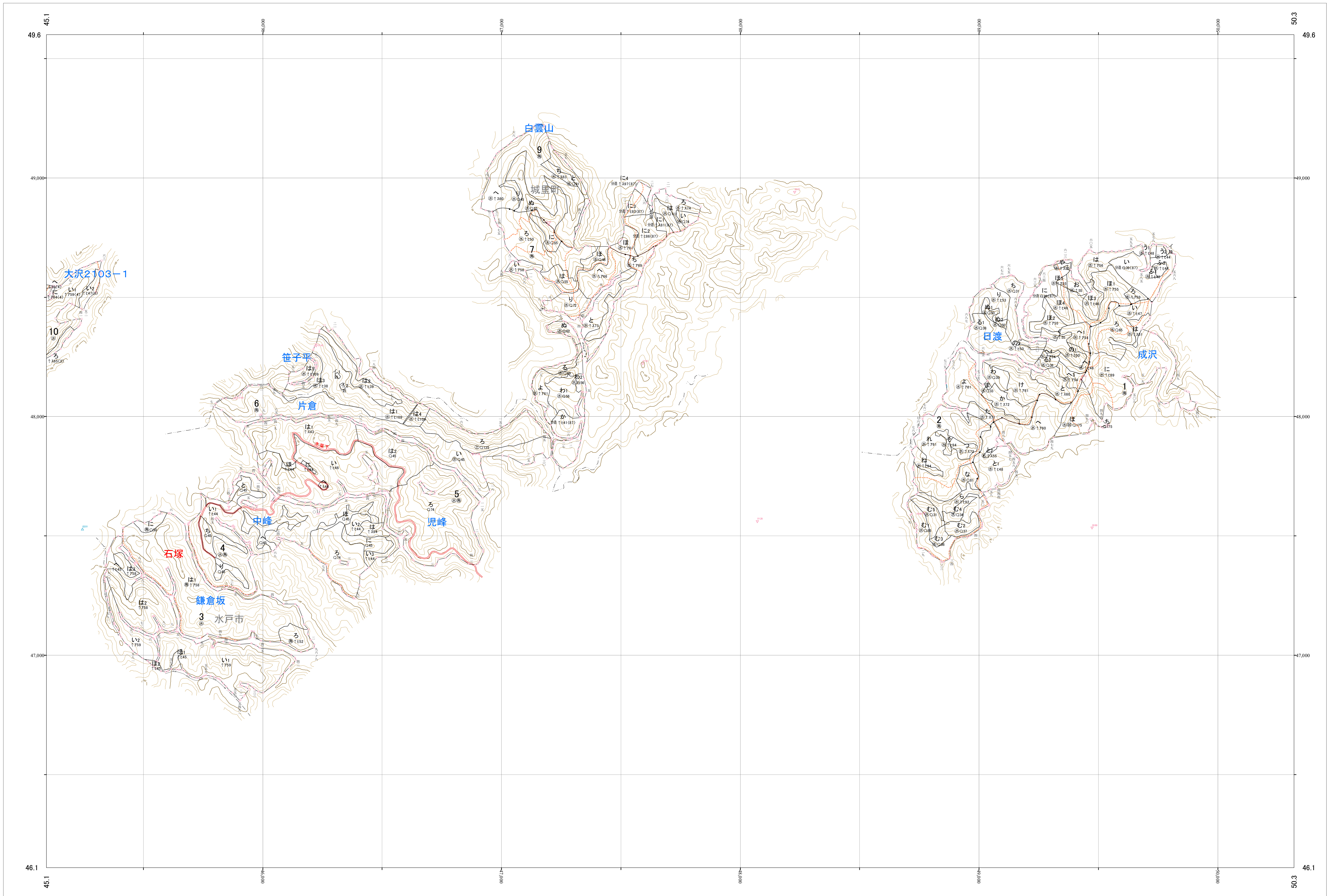
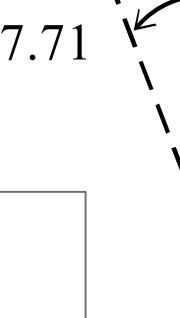
林班番号: 0135

水戸那珂 1

関東森林管理局 茨城森林管理署

関東森林管理局 水戸那珂森林計画区
茨城森林管理署 基本図 2 (全30)

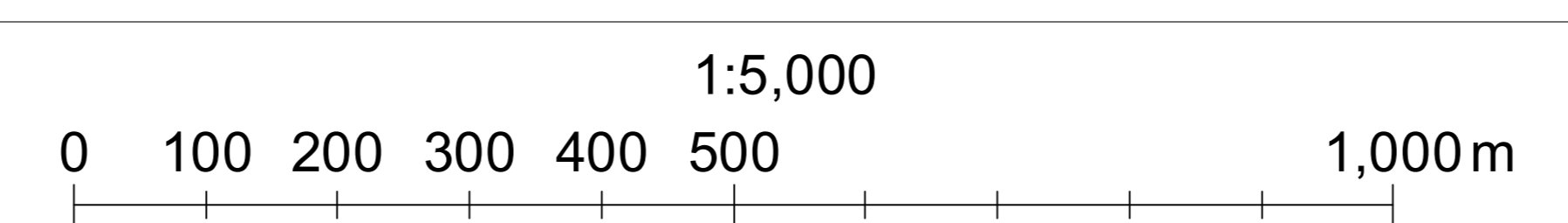
第区公共座標



水戸那珂 2

林班番号: 0001~0007・0009~0010

令和六年度 第七次樹立



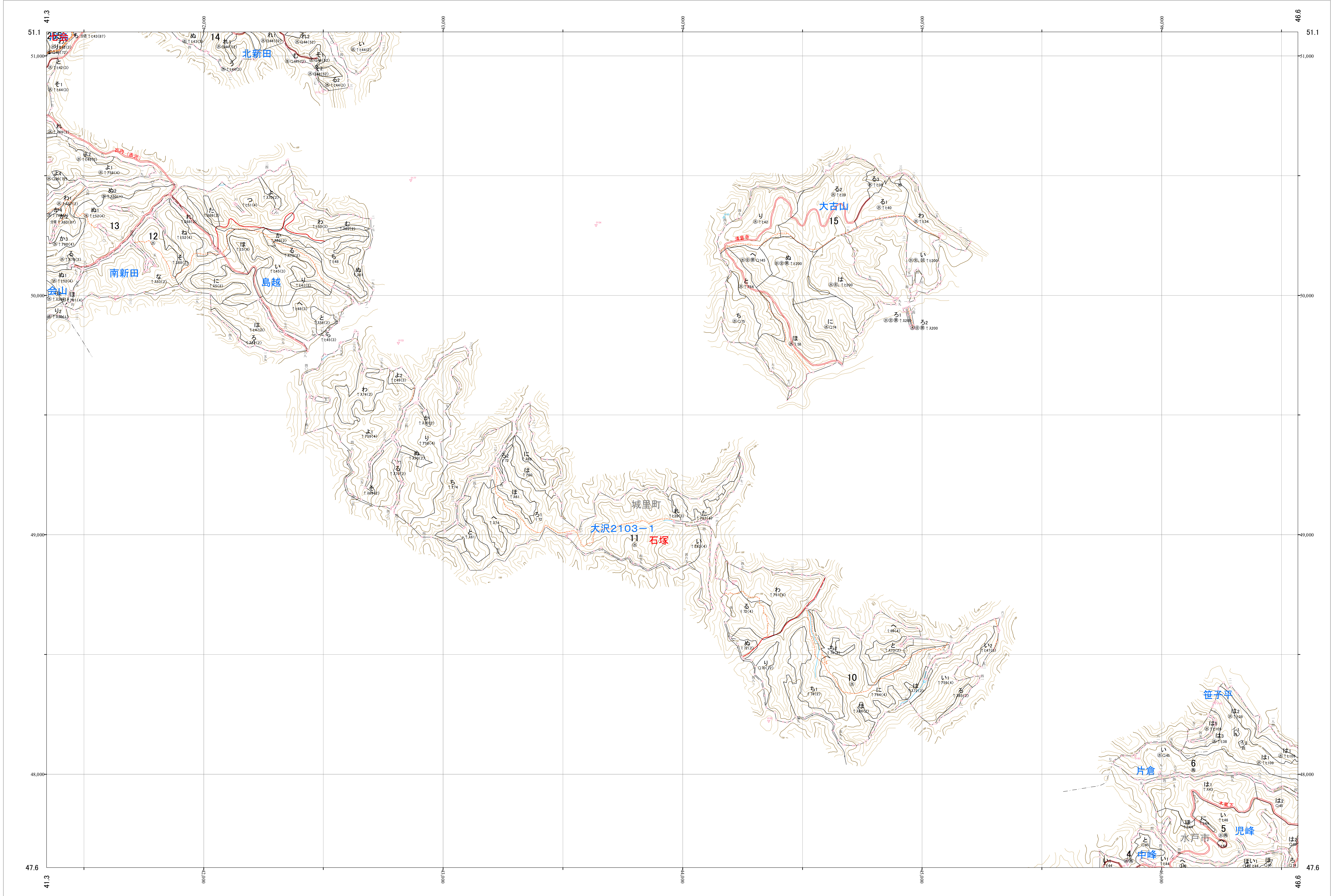
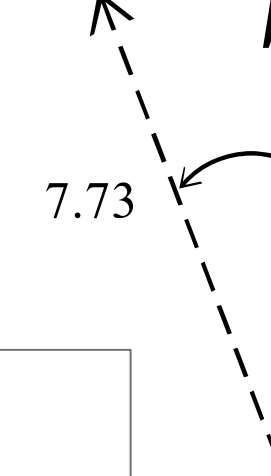
林班番号: 0001~0007・0009~0010

水戸那珂 2

関東森林管理局 茨城森林管理署

関東森林管理局 水戸那珂森林計画区
茨城森林管理署 基本図 3 (全30)

第区公共座標



水戸那珂 3

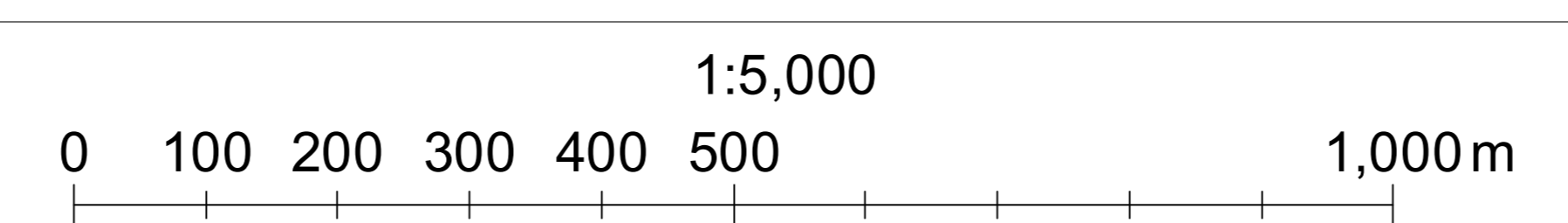
林班番号: 0005~0006-0010~0015

令和六年度 第七次樹立

林班番号: 0005~0006-0010~0015

水戸那珂 3

関東森林管理局 茨城森林管理署



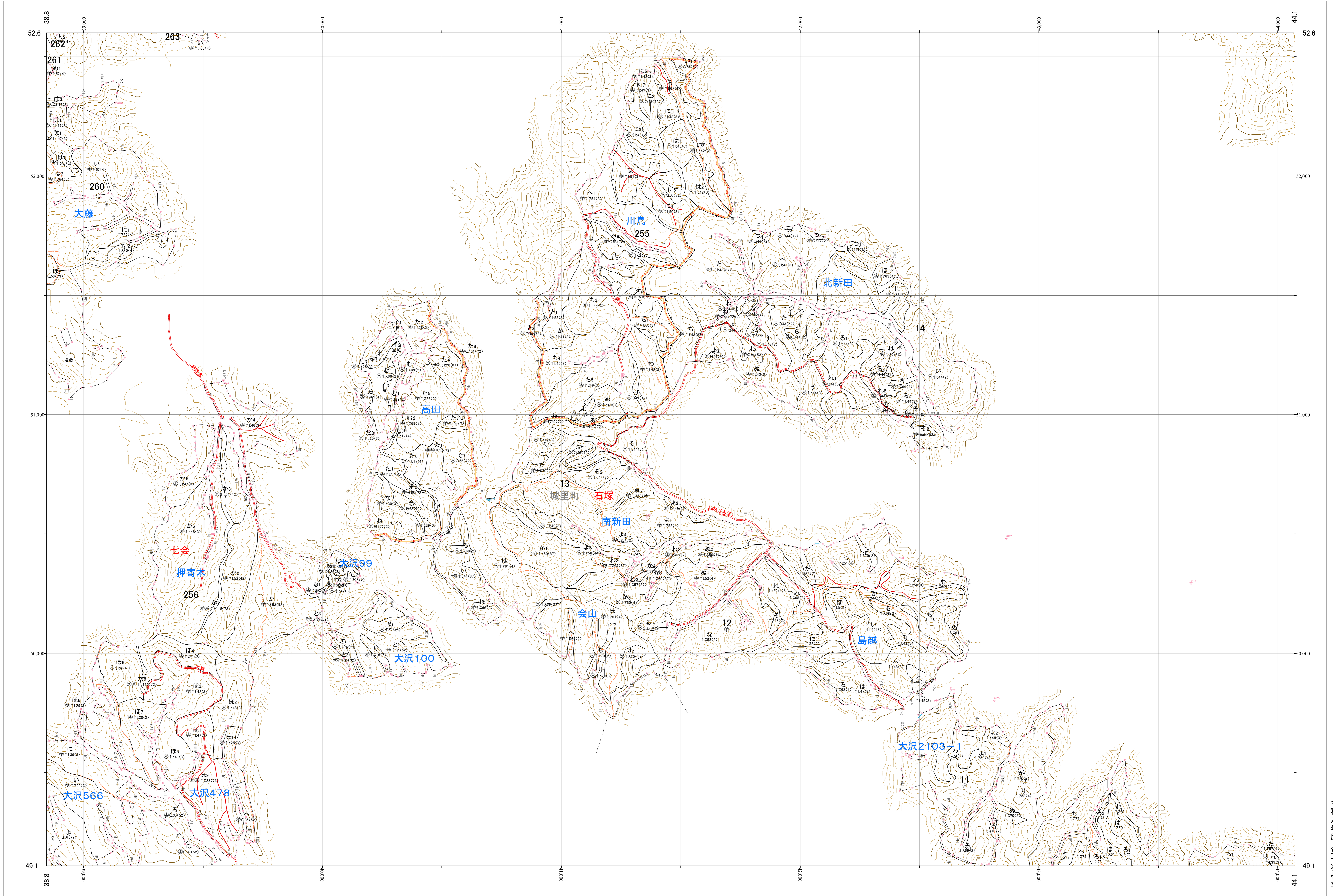
関東森林管理局 水戸那珂森林計画区
茨城森林管理署 基本図 4 (全30)

第区公共座標

水戸那珂 4

林班番号: 0011~0014・0255~0256・0260

令和六年度 第七次樹立



1:5,000

0 100 200 300 400 500 1,000m

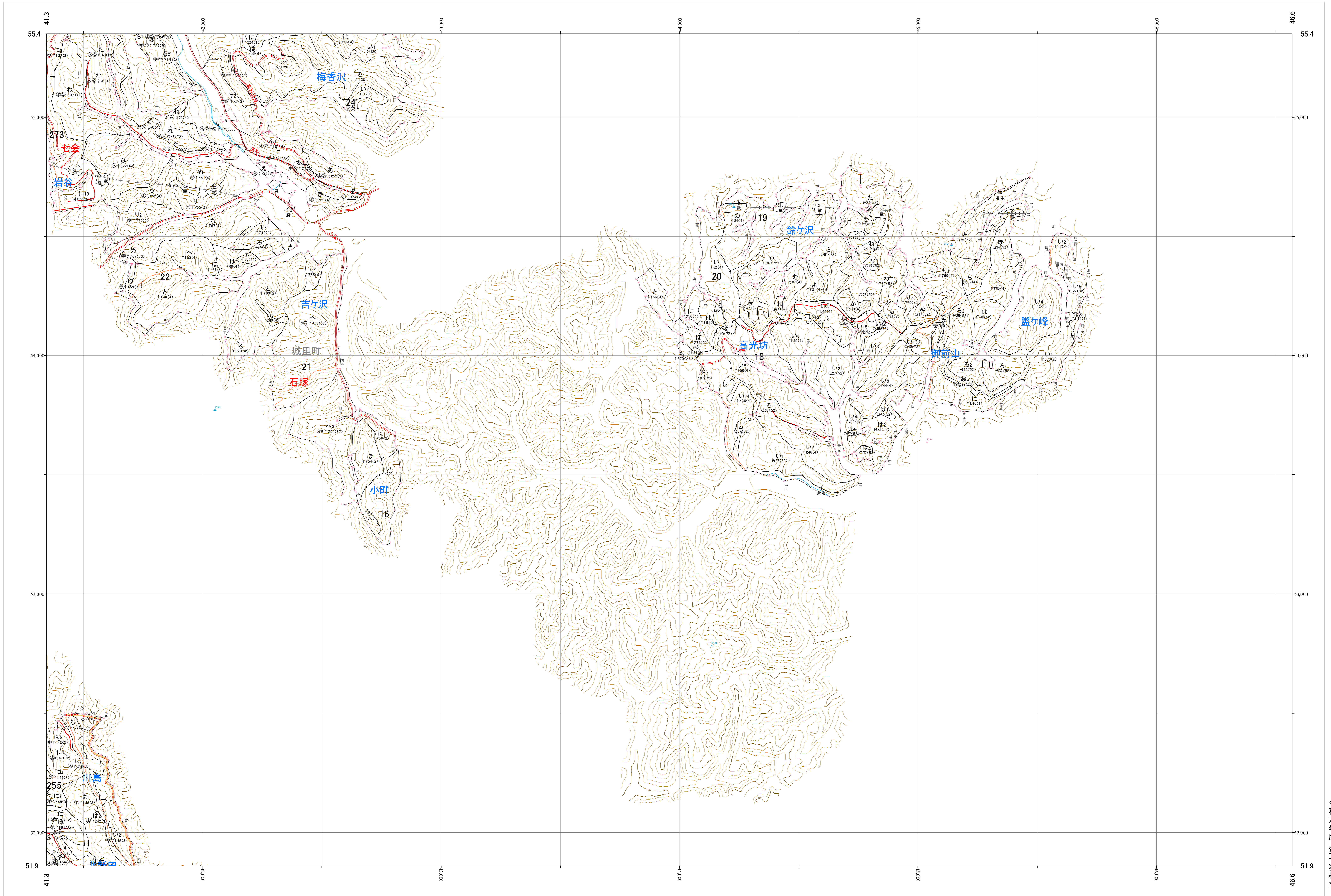
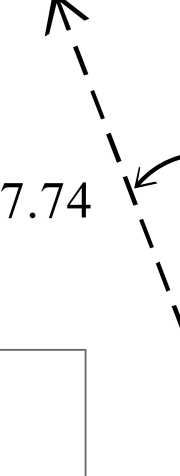
林班番号: 0011~0014・0255~0256・0260

水戸那珂 4

関東森林管理局 茨城森林管理署

関東森林管理局 水戸那珂森林計画区
茨城森林管理署 基本図 5 (全30)

第区公共座標



水戸那珂 5

林班番号: 0016・0018～0022・0024・0255

令和六年度 第七次樹立

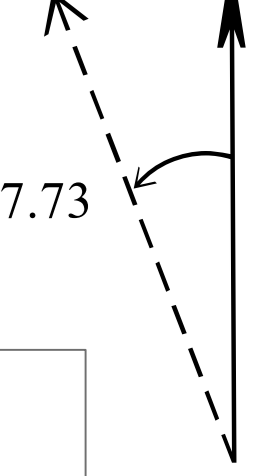
林班番号: 0016・0018～0022・0024・0255

水戸那珂 5

関東森林管理局 茨城森林管理署

関東森林管理局 水戸那珂森林計画区
茨城森林管理署 基本図 6 (全30)

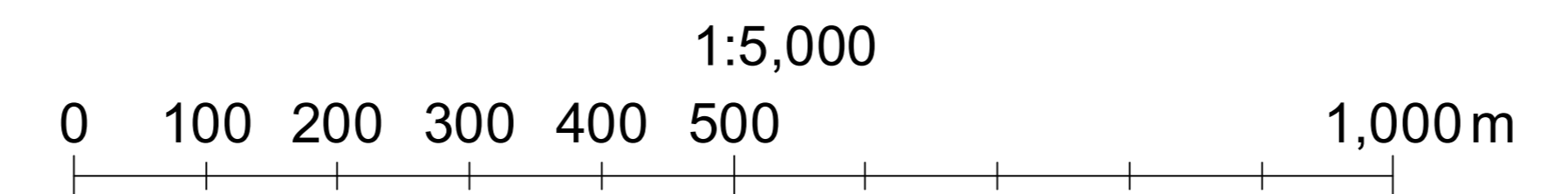
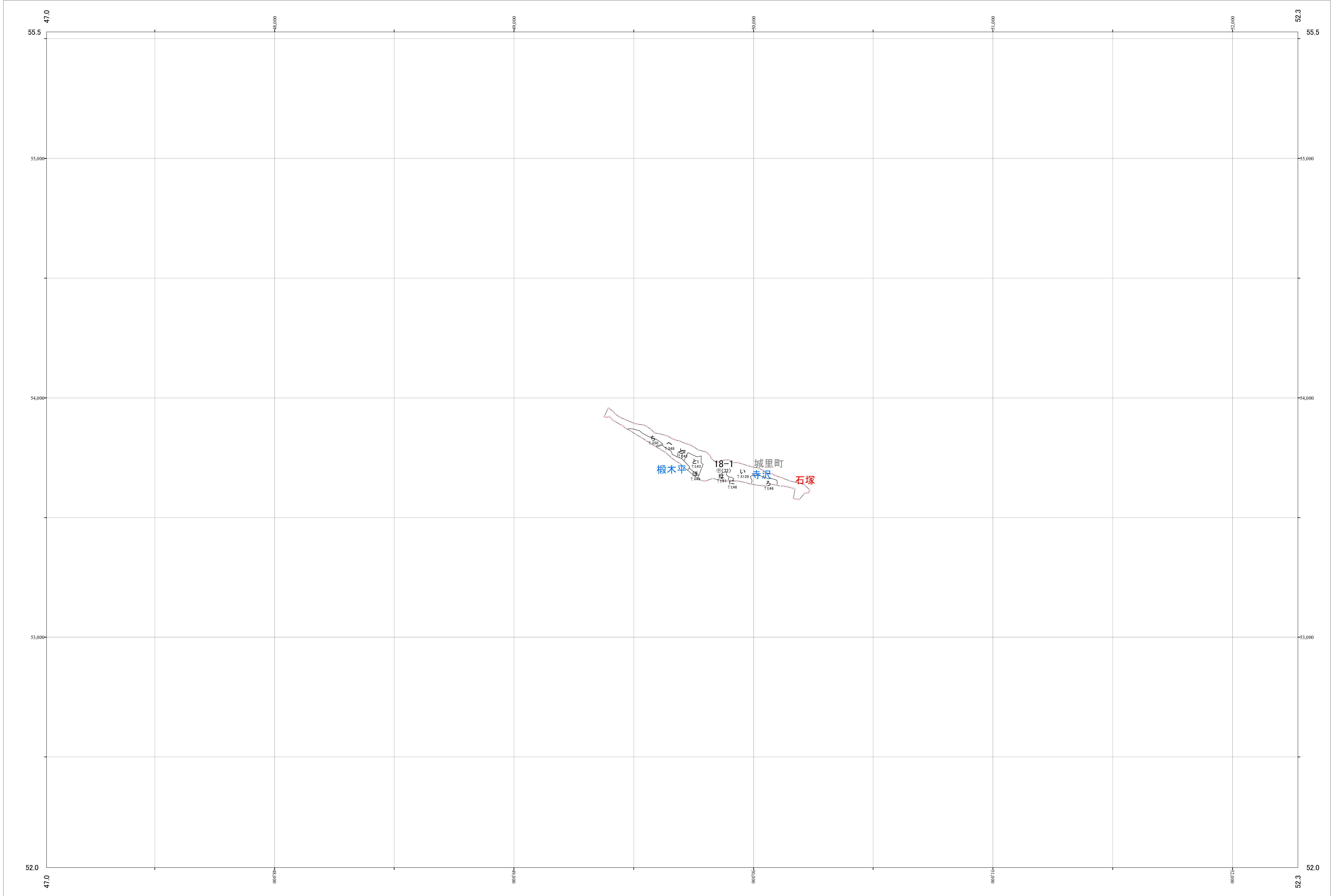
第区公共座標



水戸那珂 6

林班番号: 0018-1

令和六年度 第七次樹立



林班番号: 0018-1

水戸那珂 6

関東森林管理局 茨城森林管理署

関東森林管理局 水戸那珂森林計画区
茨城森林管理署 基本図 7 (全30)

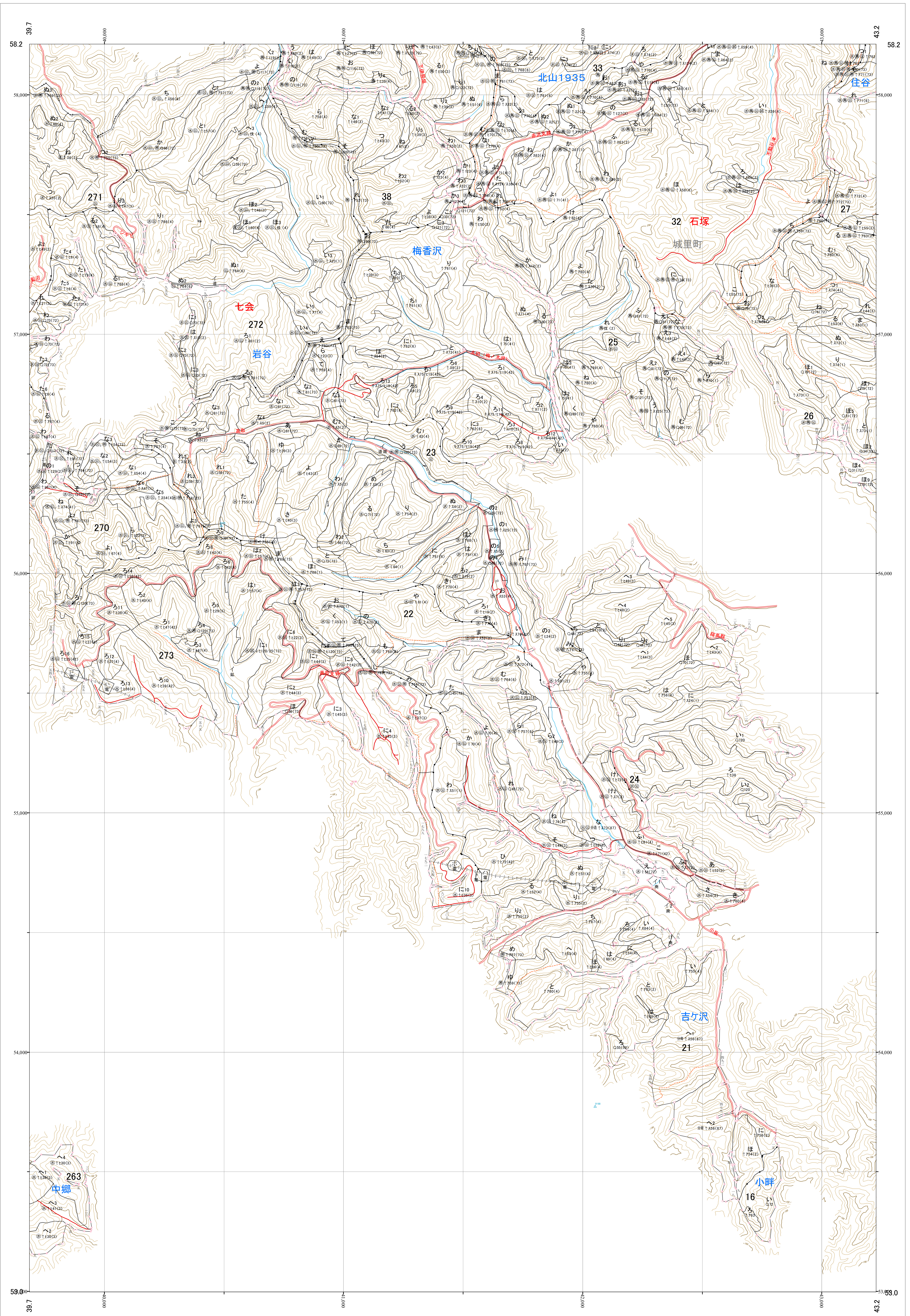
第Ⅹ区公共座標

7.75

水戸那珂 7

林班番号: 0016・0021～0027・0032・0038・0263・0270～0273

令和六年度 第七次樹立



林班番号: 0016・0021～0027・0032・0038・0263・0270～0273

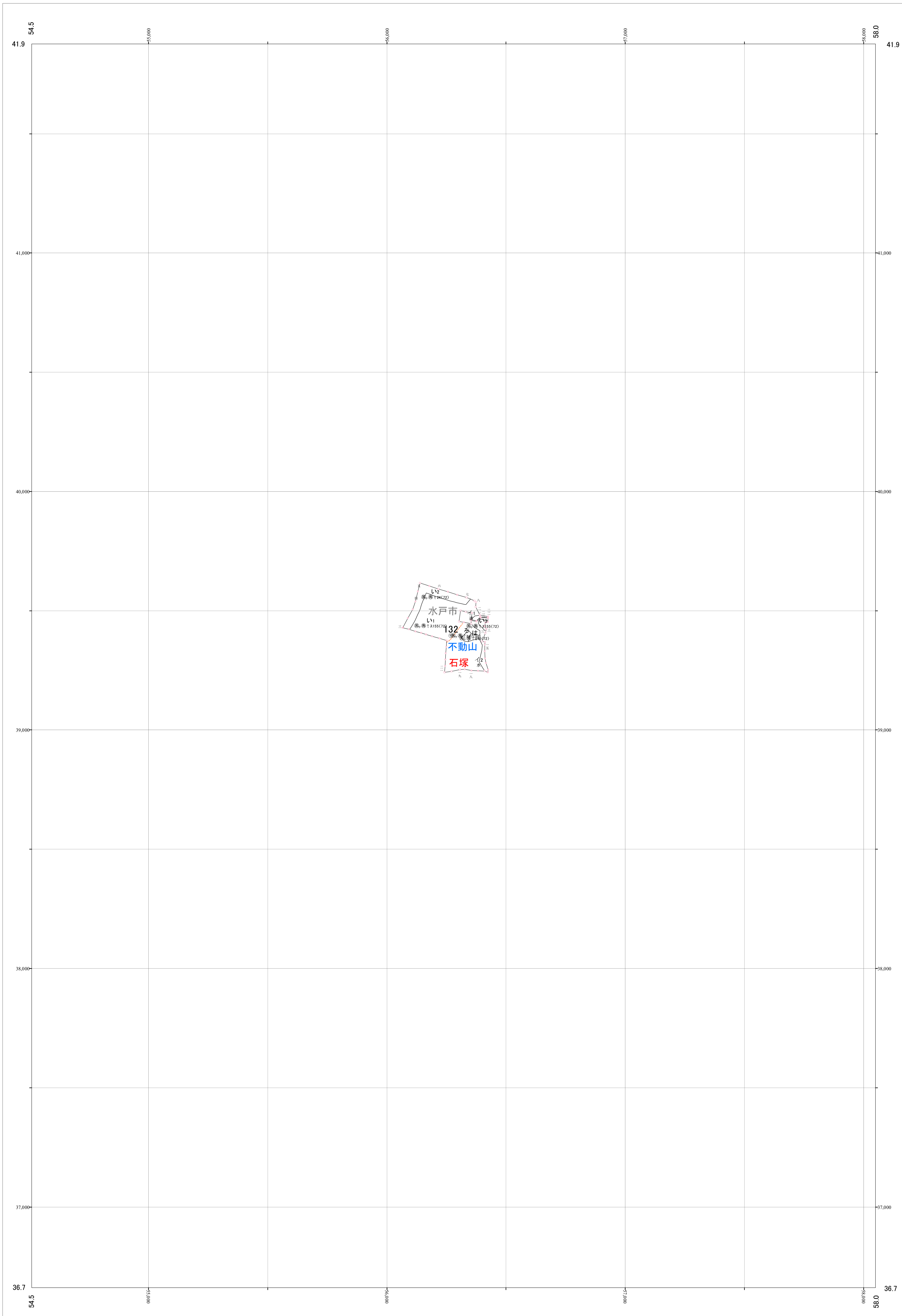
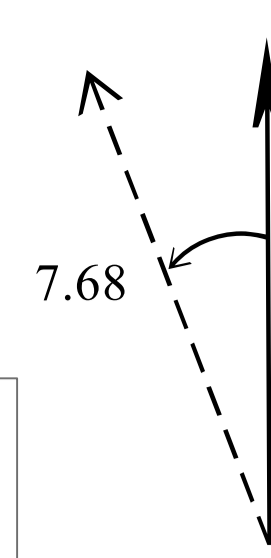
関東森林管理局 茨城森林管理署
水戸那珂 7

1:5,000

0 100 200 300 400 500 1,000m

関東森林管理局 水戸那珂森林計画区
茨城森林管理署 基本図 8 (全30)

第IX公共座標



水戸那珂 8

林班番号: 0132

林班番号: 0132

水戸那珂 8

関東森林管理局 茨城森林管理署

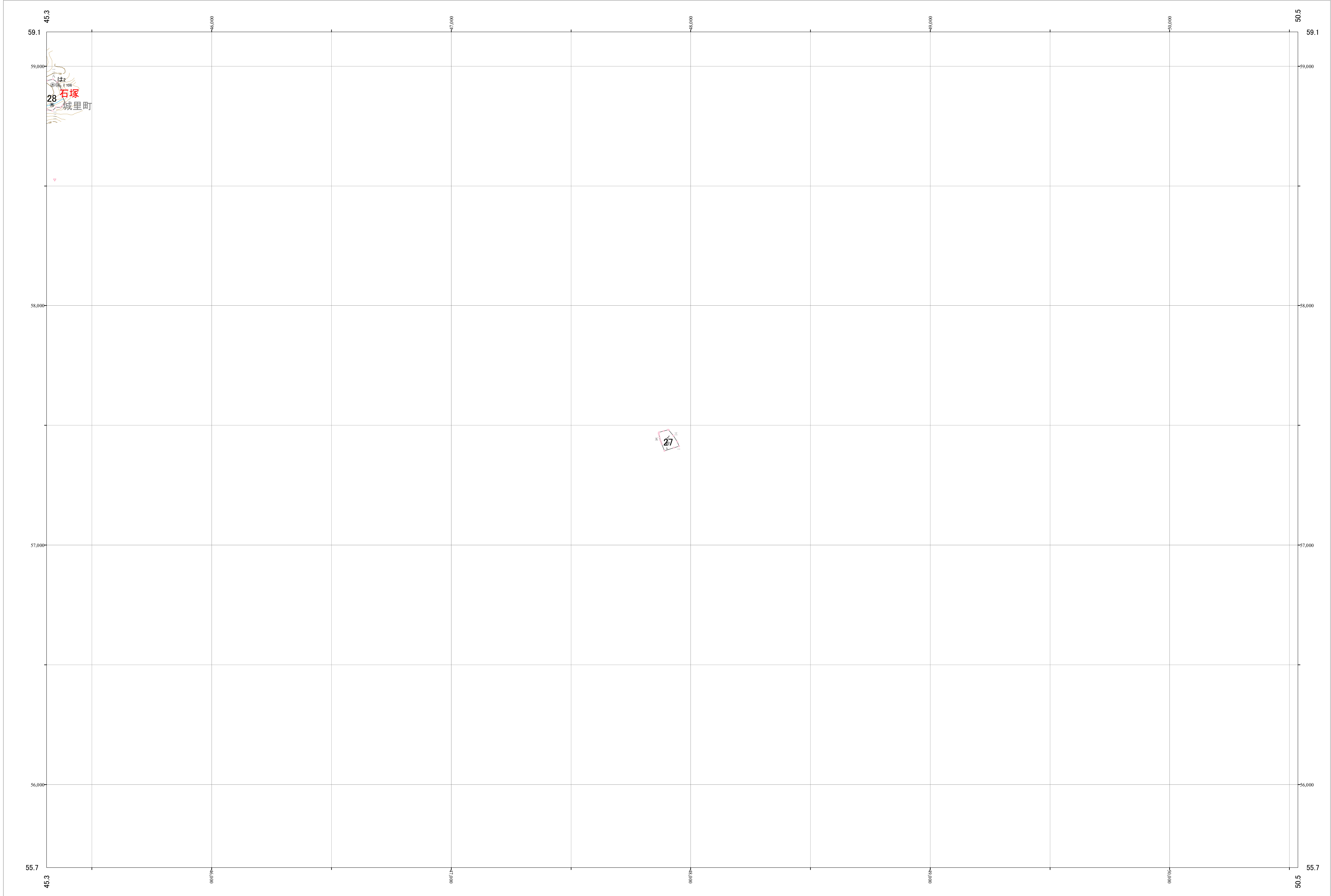
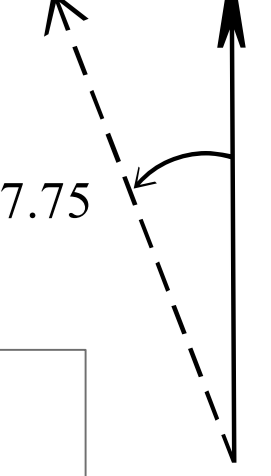
令和六年度 第七次樹立

1:5,000

0 100 200 300 400 500 1,000m

関東森林管理局 水戸那珂森林計画区
茨城森林管理署 基本図 9 (全30)

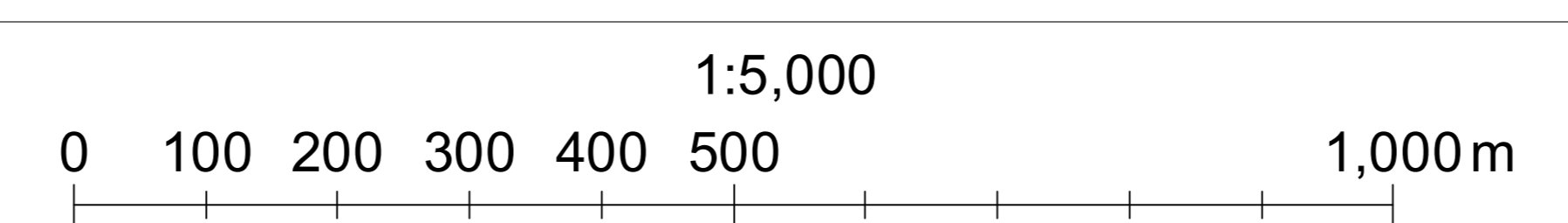
第区公共座標



水戸那珂 9

林班番号: 0027

令和六年度 第七次樹立



林班番号: 0027

水戸那珂 9

関東森林管理局 茨城森林管理署

関東森林管理局 水戸那珂森林計画区
茨城森林管理署 基本図 10 (全30)

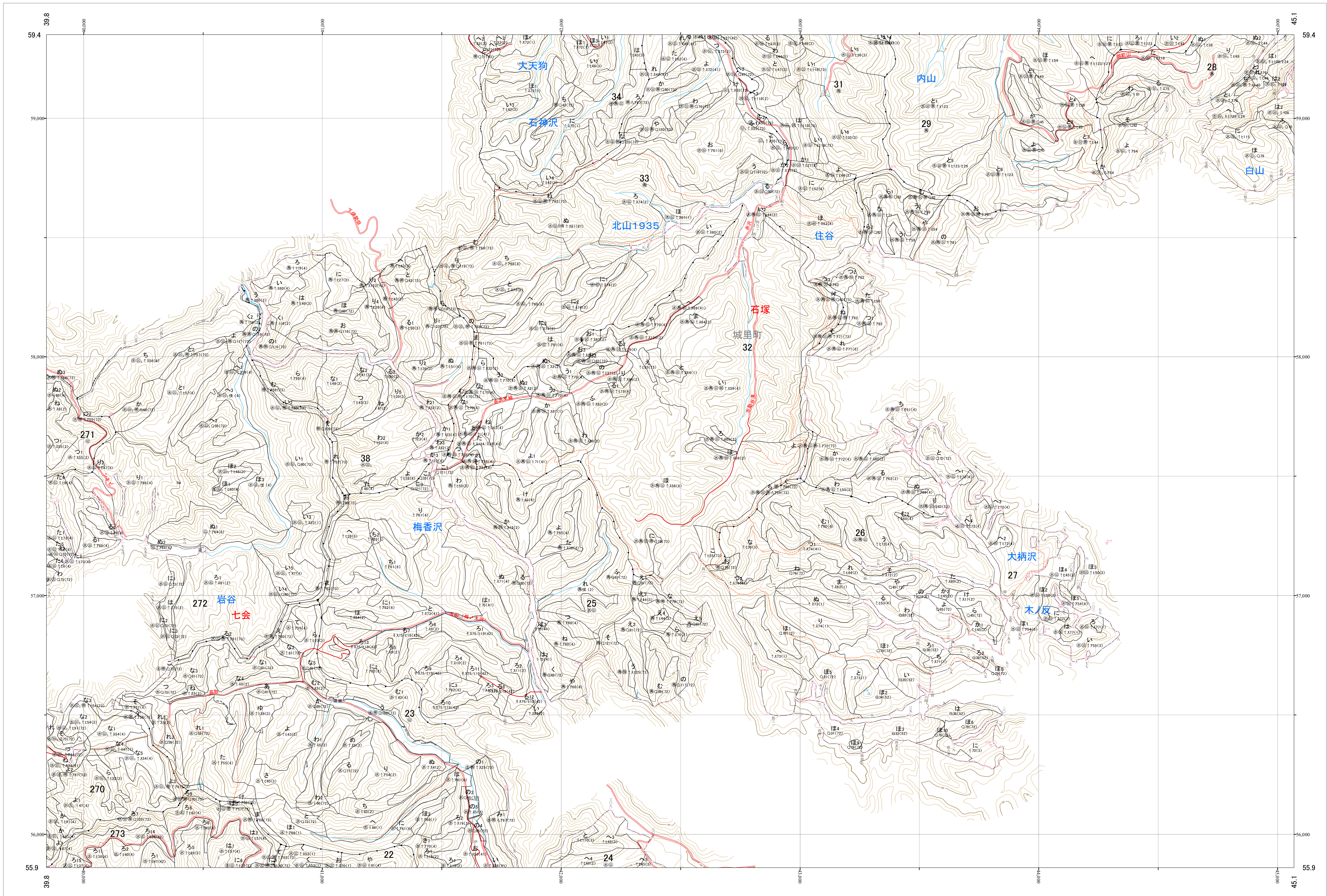
第区公共座標

7.75

水戸那珂 10

林班番号: 0022~0029・0031~0034・0038・0270~0272~0273

令和六年度 第七次樹立



1:5,000

0 100 200 300 400 500 1,000m

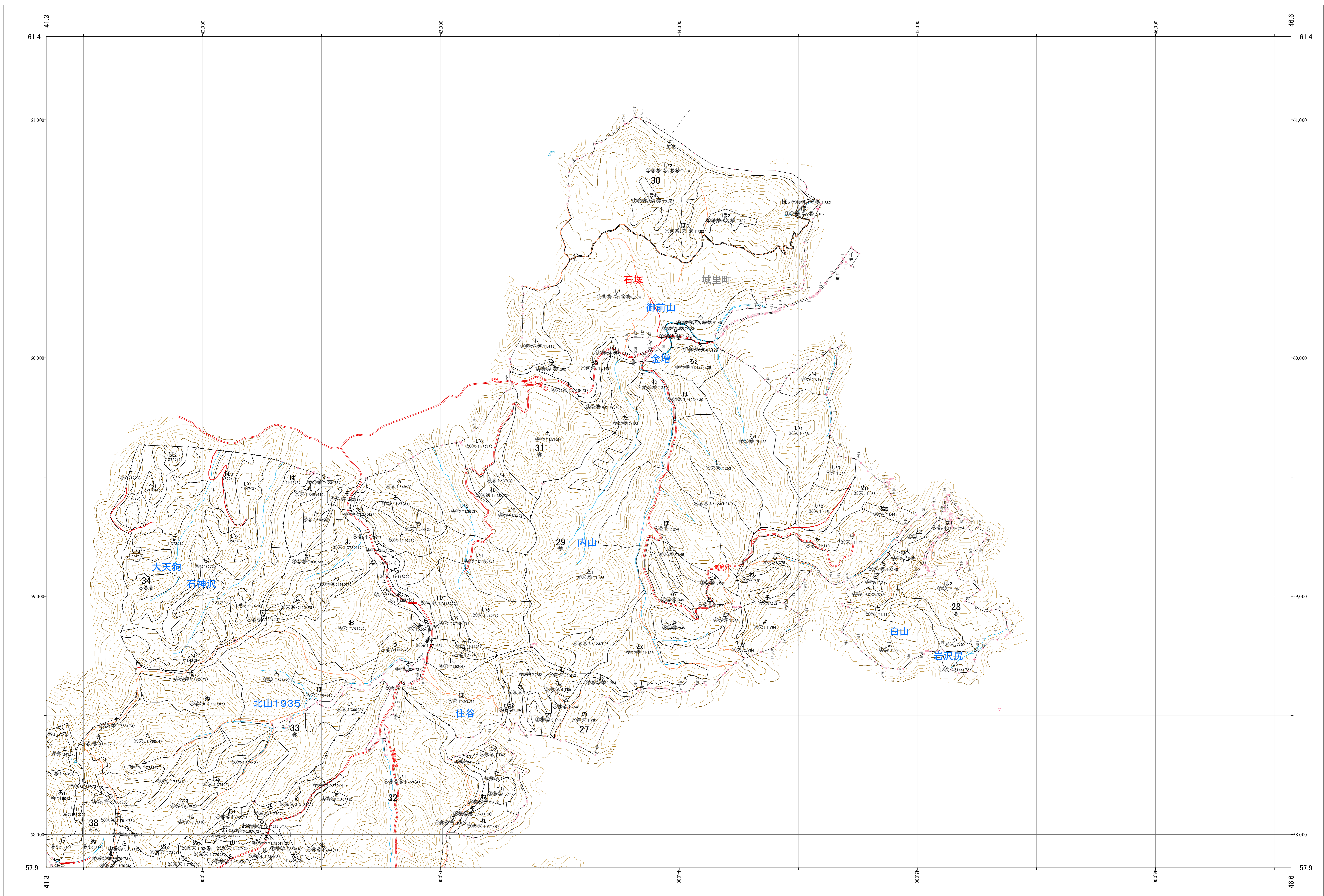
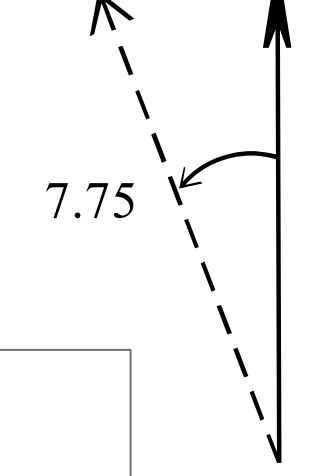
林班番号: 0022~0029・0031~0034・0038・0270~0272~0273

水戸那珂 10

関東森林管理局 茨城森林管理署

関東森林管理局 水戸那珂森林計画区
茨城森林管理署 基本図 11 (全30)

第区公共座標



水戸那珂 11

林班番号:0027~0034

令和六年度 第七次樹立

林班番号:0027~0034

水戸那珂 11

関東森林管理局 茨城森林管理署

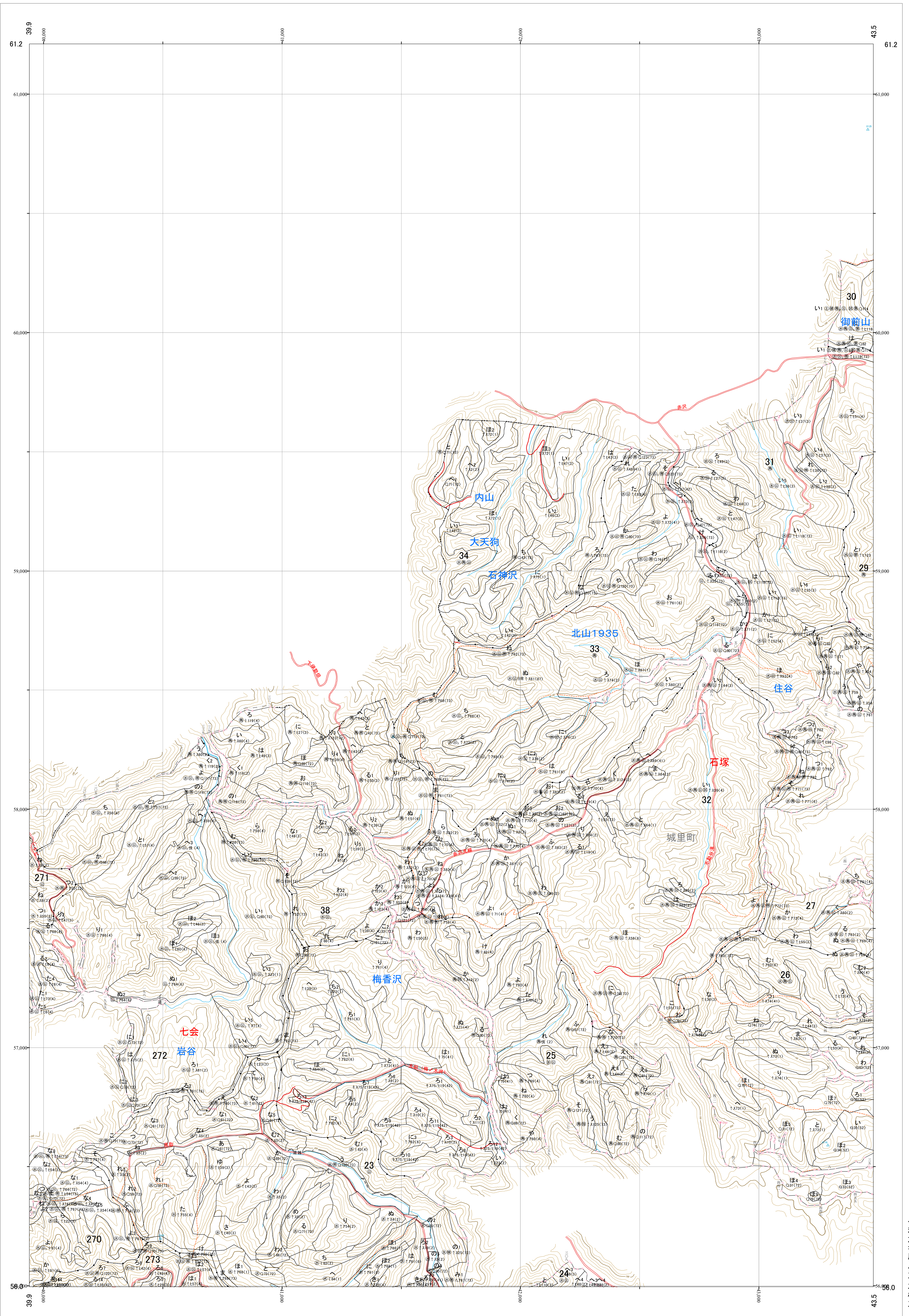
関東森林管理局 水戸那珂森林計画区
茨城森林管理署 基本図 12 (全30)

第Ⅹ区公共座標

水戸那珂 12

林班番号: 0023・0025～0027・0029～0034・0038・0270～0272

令和六年度 第七次樹立



林班番号: 0023・0025～0027・0029～0034・0038・0270～0272

水戸那珂 12

関東森林管理局 茨城森林管理署

1:5,000

0 100 200 300 400 500 1,000m

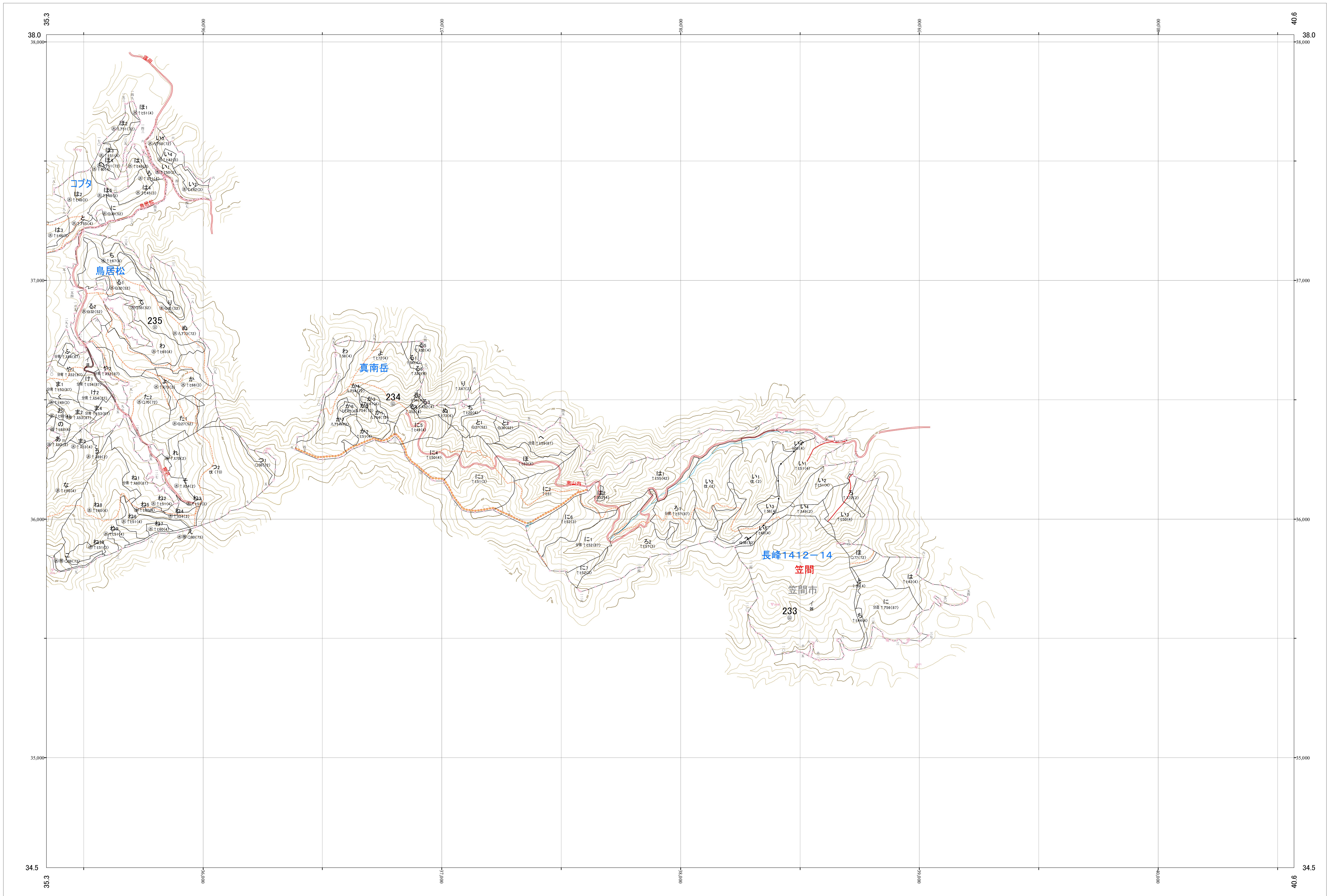
関東森林管理局 水戸那珂森林計画区
茨城森林管理署 基本図 13 (全30)

第区公共座標

水戸那珂 13

林班番号: 0233~0235

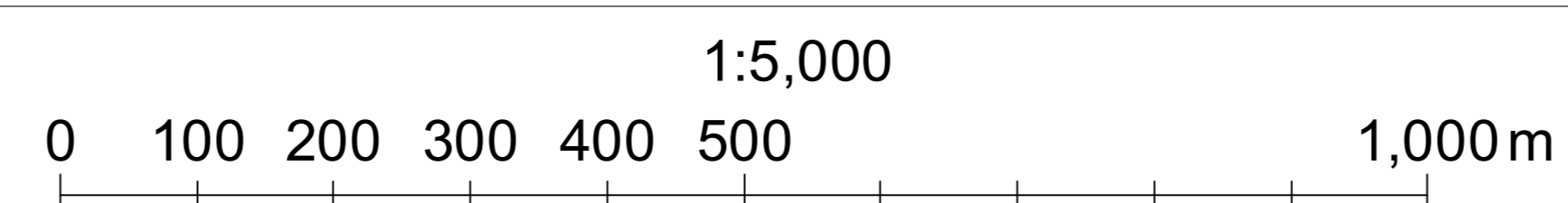
令和六年度 第七次樹立



林班番号: 0233~0235

水戸那珂 13

関東森林管理局 茨城森林管理署



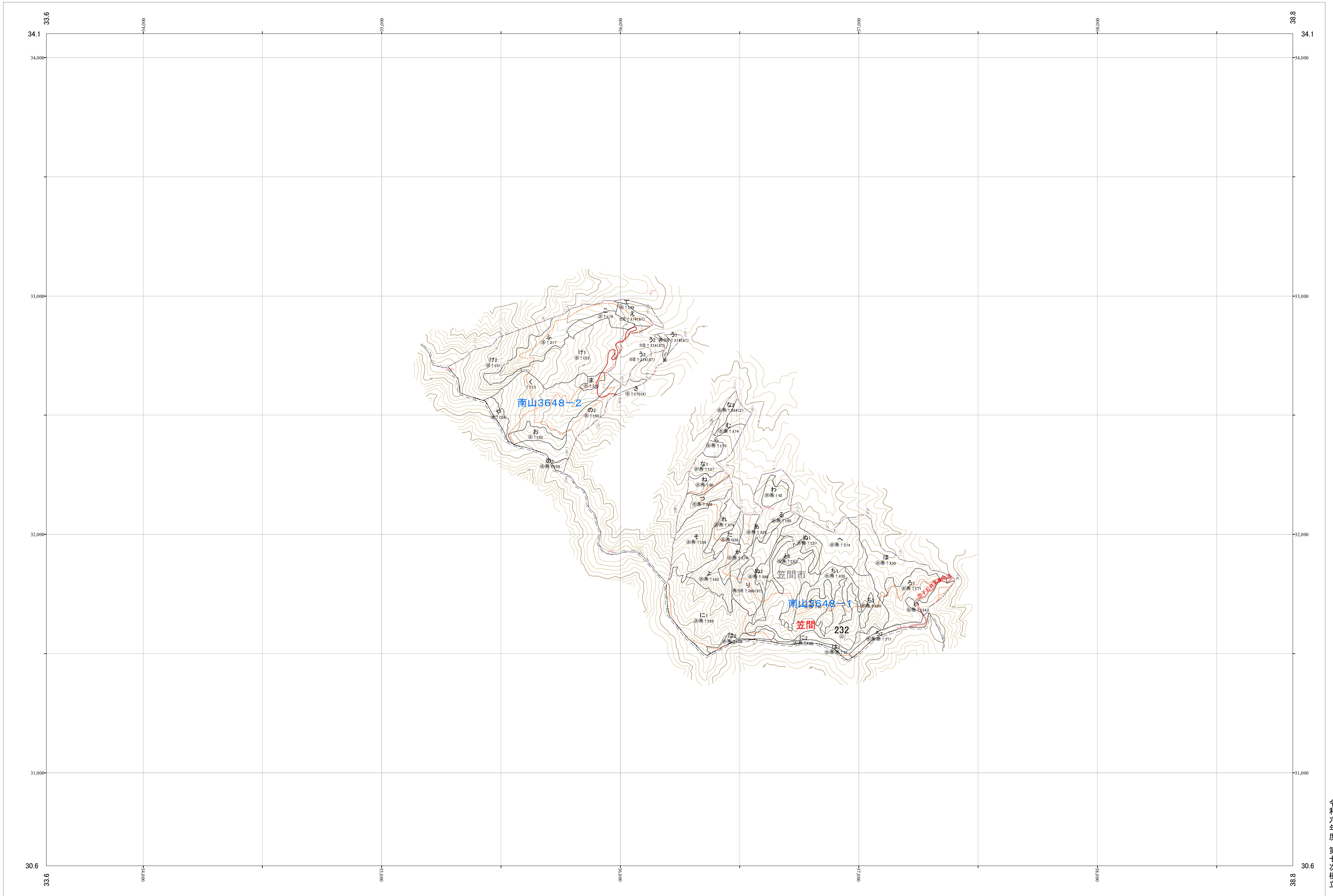
関東森林管理局 水戸那珂森林計画区
茨城森林管理署 基本図 14 (全30)

第区公共座標

水戸那珂 14

林班番号:0232

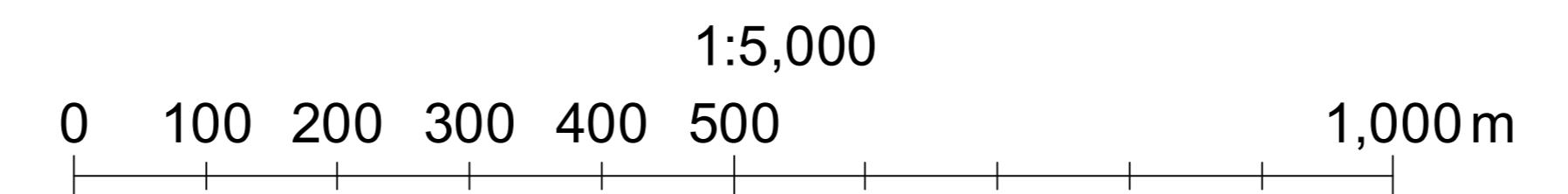
令和六年度 第七次樹立



林班番号:0232

水戸那珂 14

関東森林管理局 茨城森林管理署



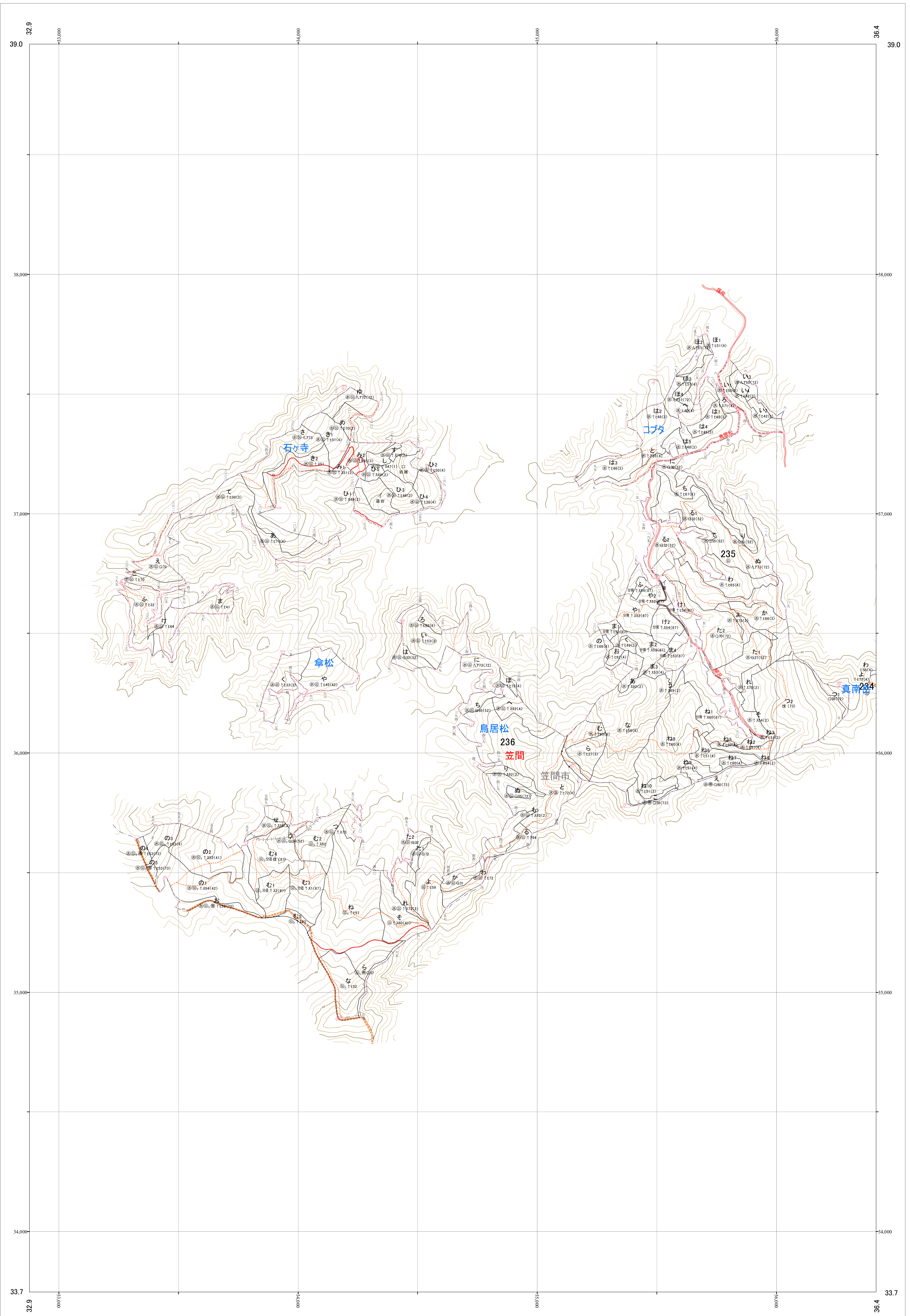
関東森林管理局 水戸那珂森林計画区
茨城森林管理署 基本図 15 (全30)

第Ⅸ公共座標

7.71

水戸那珂 15

林班番号: 0234~0236



林班番号: 0234~0236

水戸那珂 15

関東森林管理局 茨城森林管理署

令和六年度 第七次樹立