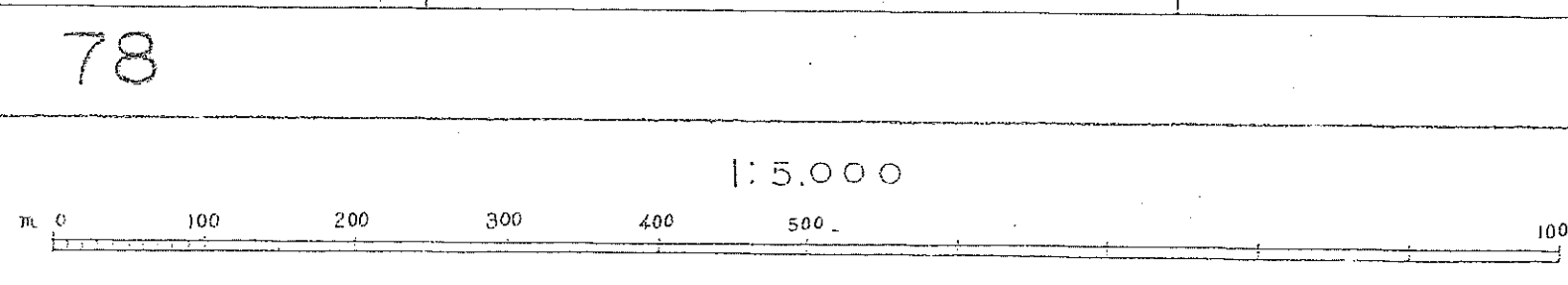


令和五年度第六次樹立

関東森林管理局 茨城森林管理署 八溝子担当区

八溝82

測日 昭和40年2月  
 図化方法 クルシムプロット  
 成用学集 昭和33年2月撮影(山-77)  
 1 BC6 7-8  
 2 C -



2086~2088 林班



関東森林管理局 茨城森林管理署 八溝担当区

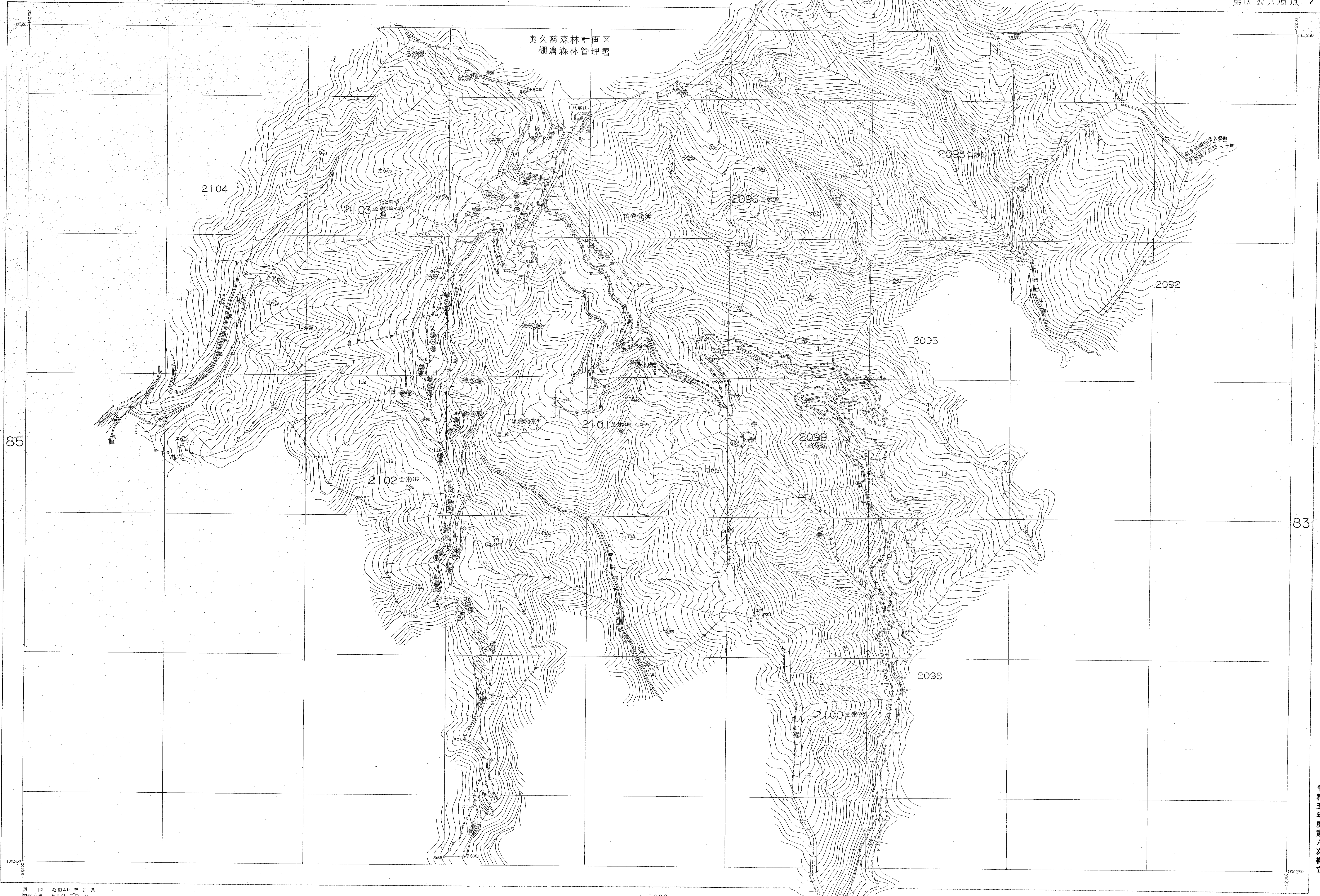
八溝83

別 図 昭和40年2月  
図4力能 7/10-7/10 7-  
図用率高 昭和33年2月撮影(山-17)  
1 BC4 4-2  
2 2 BC5 5-2

1:5,000  
0 100 200 300 400 500 600 700 800 900 1000

2089~2092, 2094, 2095 林班  
2097, 2098

令和五年度第六次樹立



85

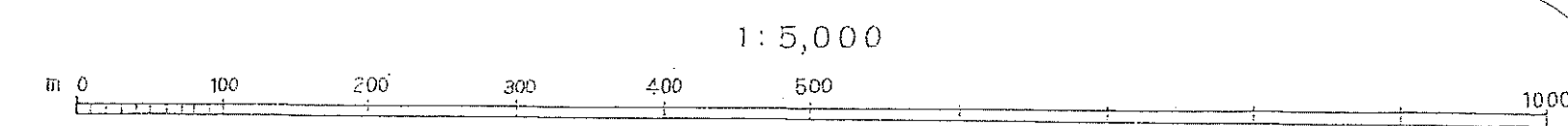
83

関東森林管理局 茨城森林管理署 八溝担当区

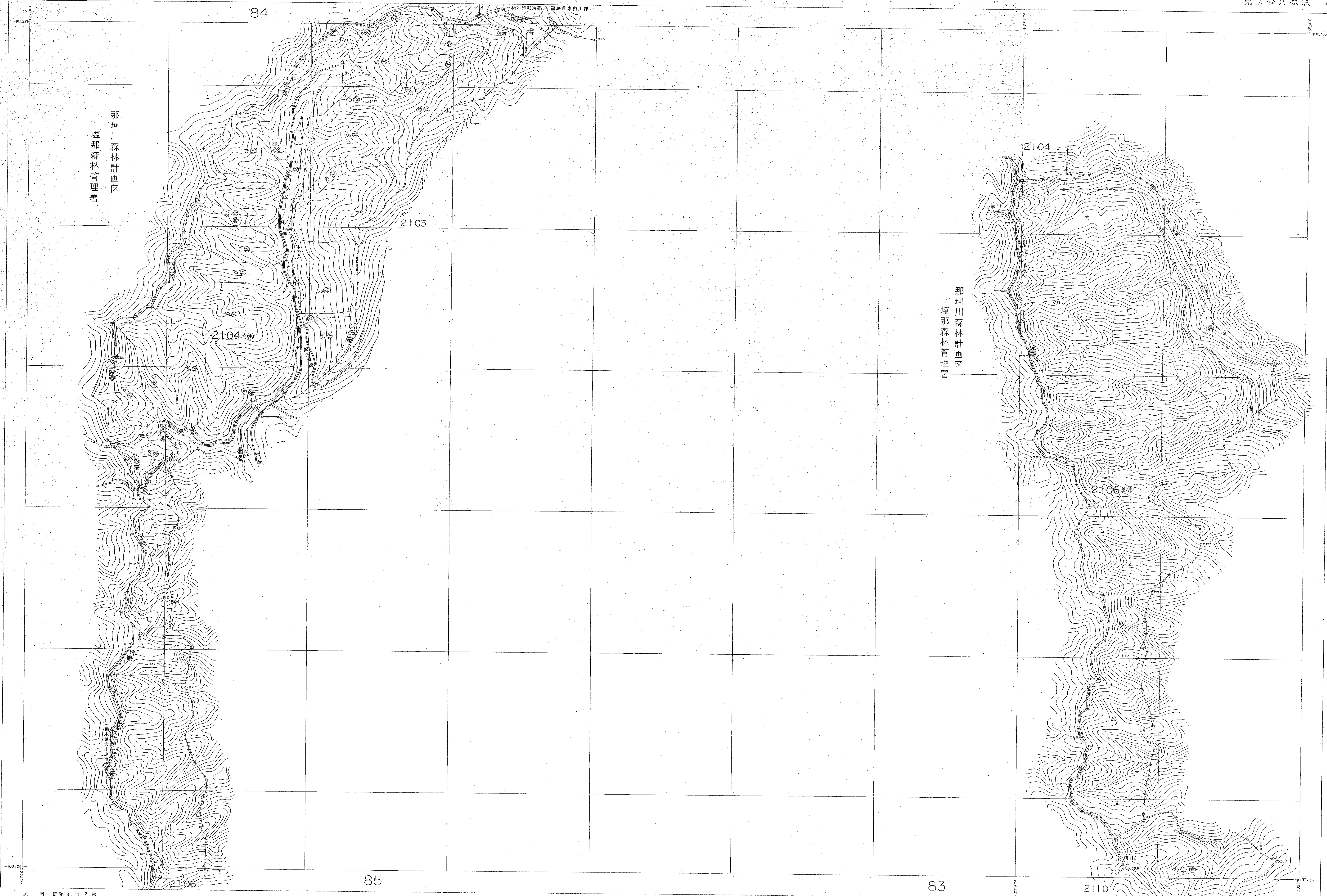
令和五年度第六次樹立

八溝84

期 昭 和 4 0 年 2 月  
 図 北 方 向 カルタプロッター  
 依 用 写 真 昭 和 3 3 年 2 月 撮影 (山-77)  
 1.BC4 4-2  
 2.C -



2093, 2096, 2099~2103 林班



那珂川森林計画区  
塩那森林管理署

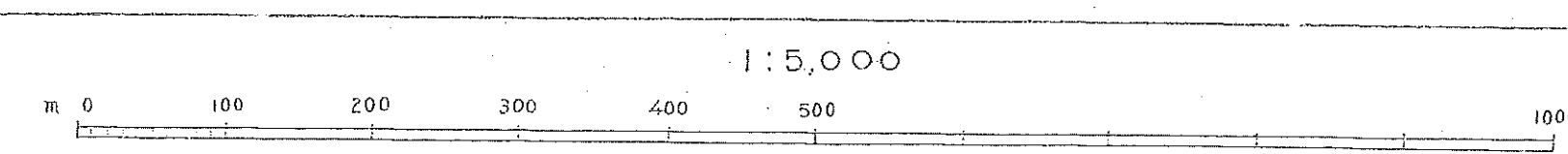
那珂川森林計画区  
塩那森林管理署

関東森林管理局  
茨城森林管理署  
八溝担当区

令和五年度第六次樹立

八溝85

測 図 昭和37年2月  
 図化方法 ケルシエプロッター  
 使用写真 昭和40年2月撮影(山-77)  
 1.8C4 4-2  
 2.C



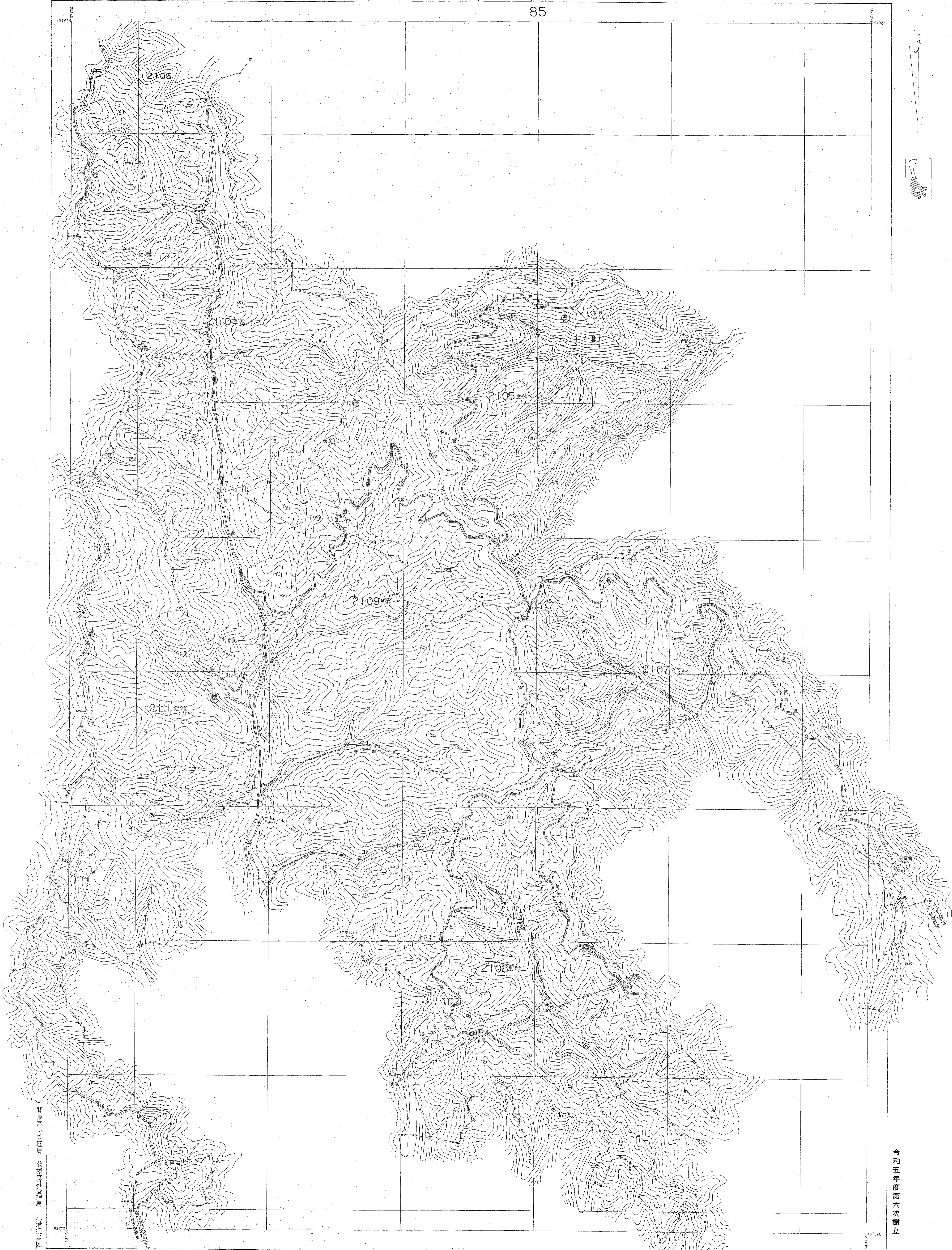
2104, 2106 林班

八溝多賀森林計画区

森林計画図・基本図 86 (全95)

第IX公共原点 八溝86

85

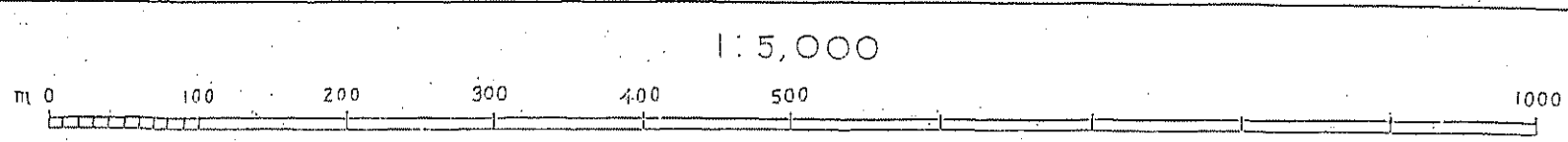


関東森林管理局 茨城森林管理署 八溝担当区

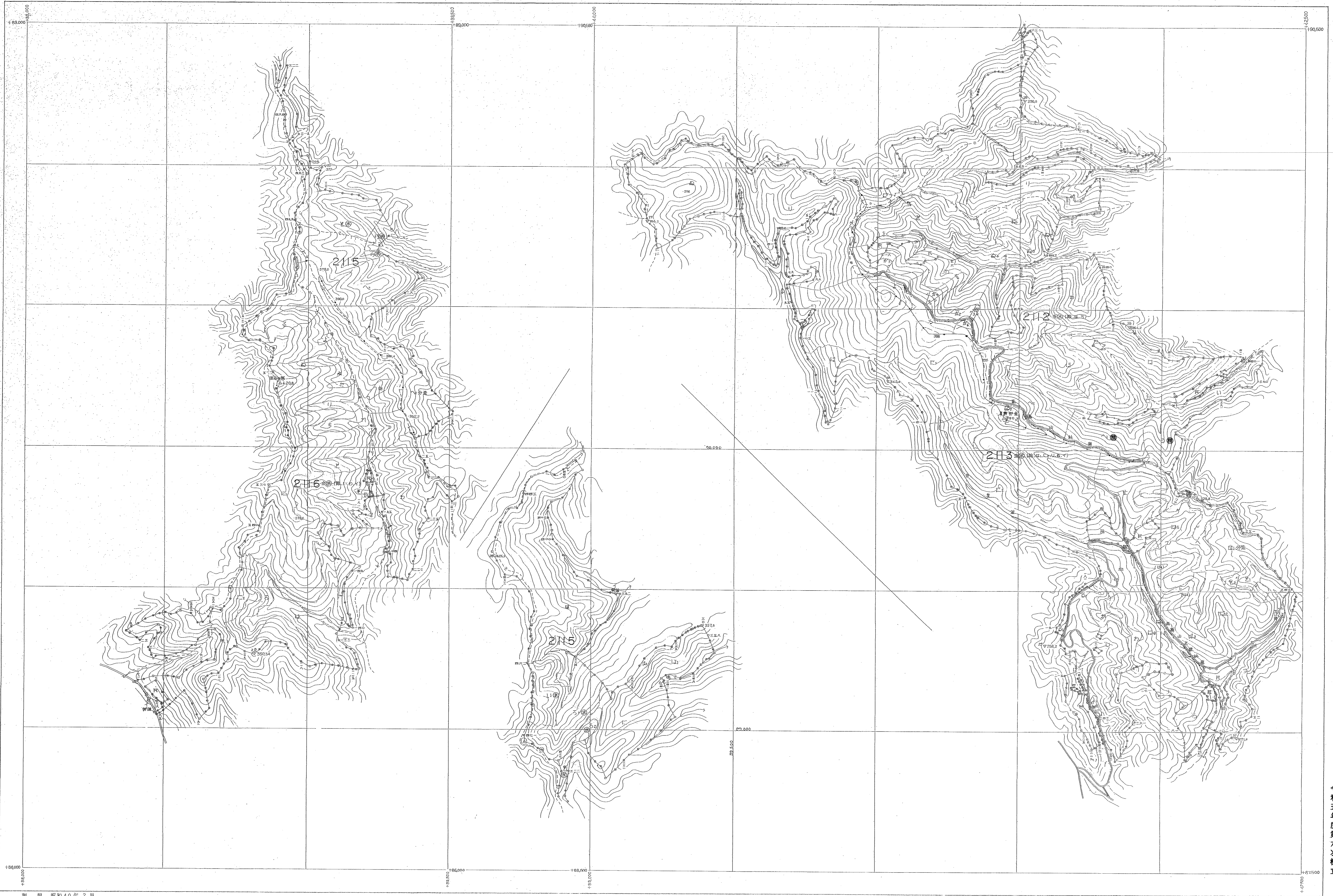
令和五年度第六次樹立

八溝86

測 図 昭和40年2月  
 縮小方法 クレッシュプロット  
 使用写真 昭和33年2月撮影 (山-77)  
 1.BC4 7-5  
 2.C



2105, 2107~2111林班



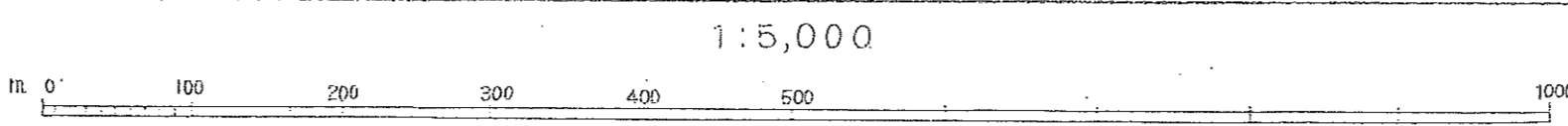
関東森林管理局 茨城森林管理署 六十指地区

令和五年度第六次樹立

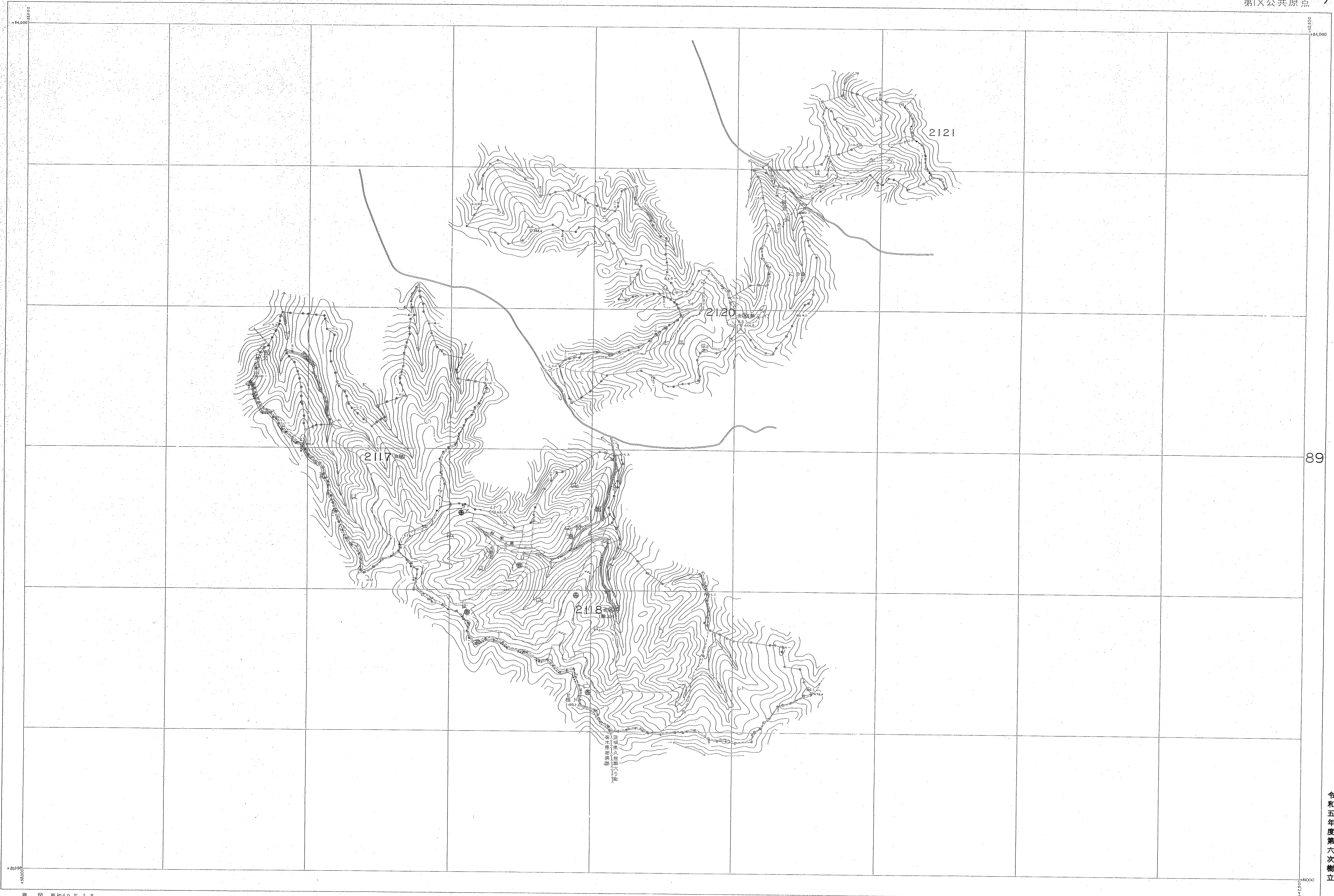
八溝87

測 図 昭和40年2月  
 測 定 方法 カルツプロッター  
 測 定 年 月 昭和35年2月測影 (山-77)

1	1.BC4	9~11
2	2.BC5	8~10



2112, 2113, 2115, 2116 林班

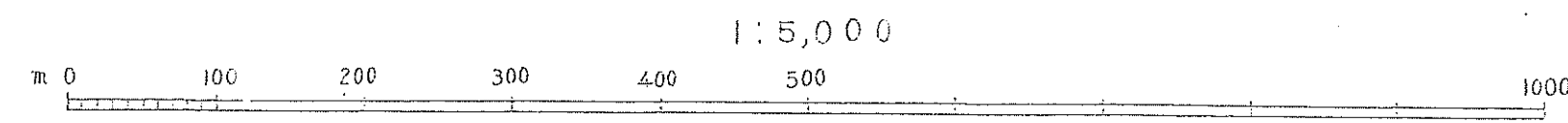


関東森林管理局 茨城森林管理署 大子担当区

令和五年度第六次樹立

八溝88

測 図 昭和40年2月  
 図化方法 7ルニ7四ニカ  
 使用写真 昭和33年2月撮影(山-11)  
 1.8C4 12-10  
 2 C



2117, 2118, 2120 林班

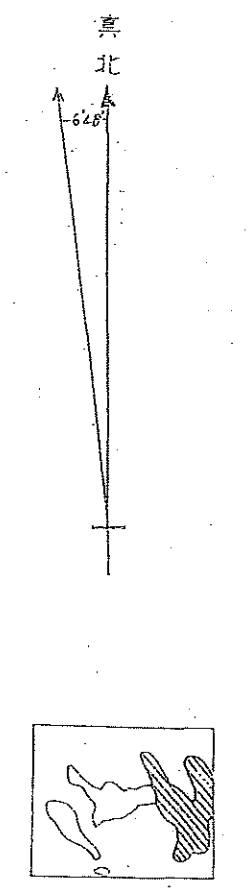
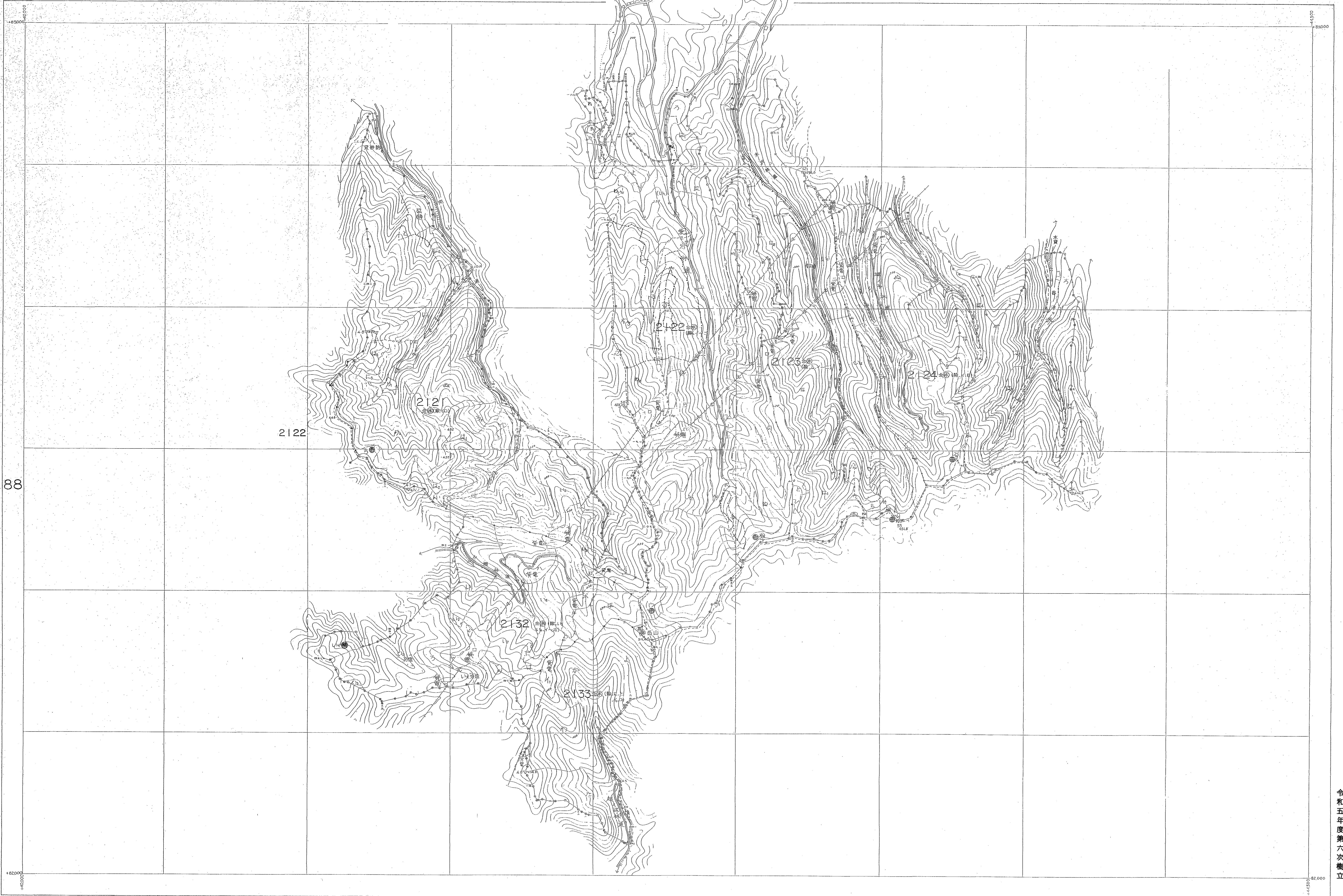


森林計画書 大子地区 八溝89  
2121~2124,2132  
2133(内)林班

八溝多賀森林計画区

# 森林計画図・基本図 89 (全95)

第IX公共原点 八溝89

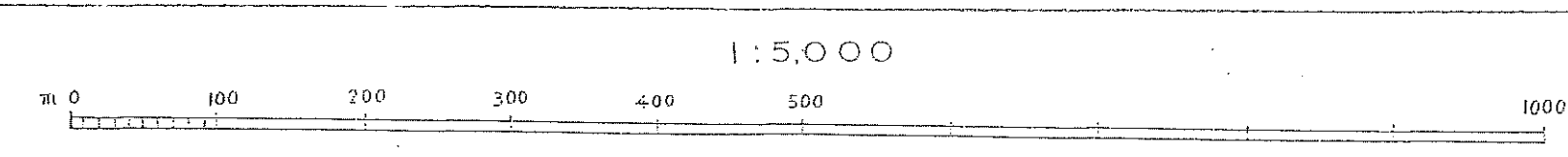


関東森林管理局 茨城森林管理署 大子担当区

令和五年度第六次樹立

八溝89

測 図 昭和40年2月  
 図化方法 ケルニツロツク  
 使用写真 昭和33年2月撮影(山-77)  
 1.BC5 10-12  
 2.C



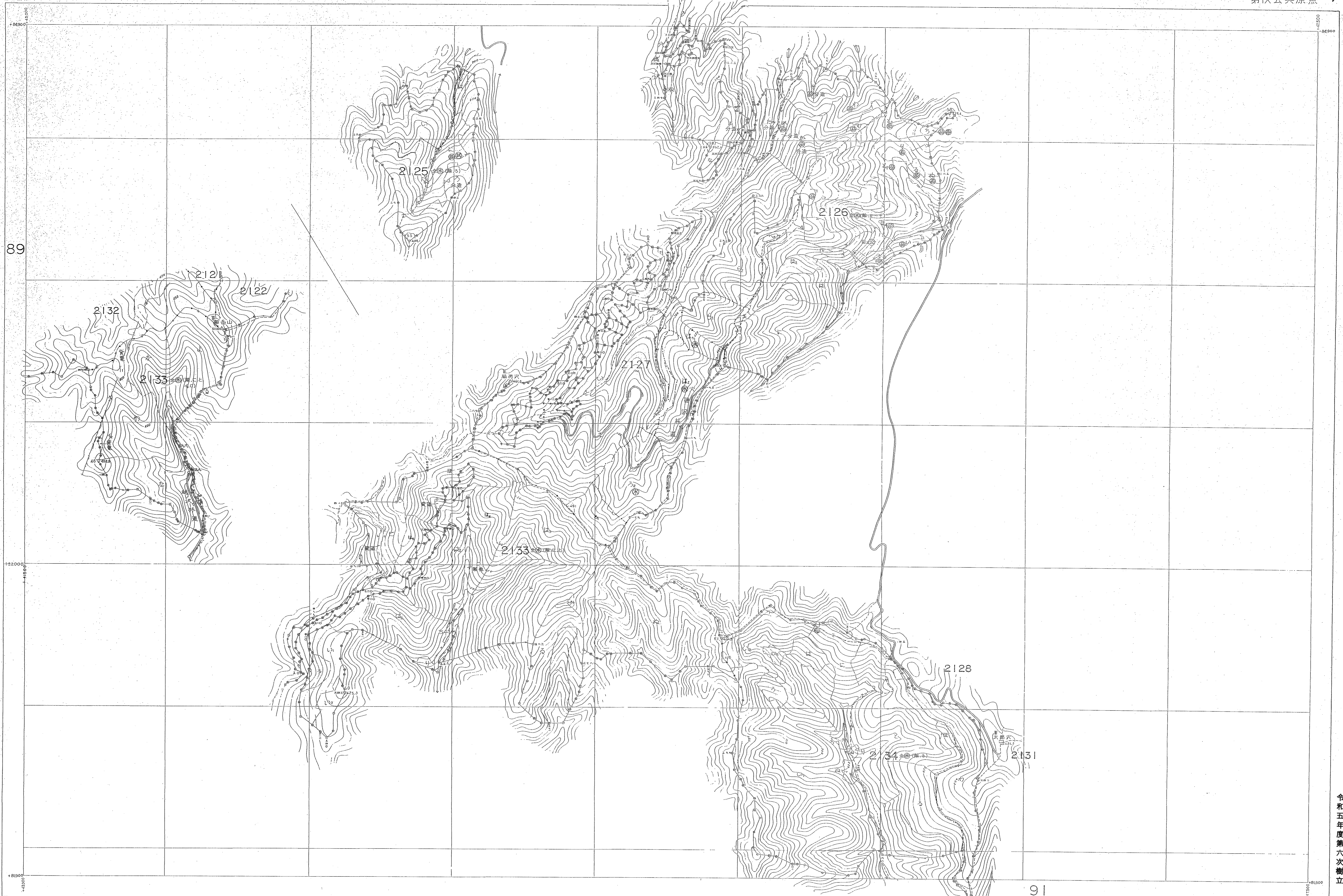
2121~2124,2132,2133(内)林班

八溝90  
2125~2127,2133(全)  
2134林班

八溝多賀森林計画区

森林計画図・基本図 90 (全95)

第IX公共原点 八溝90

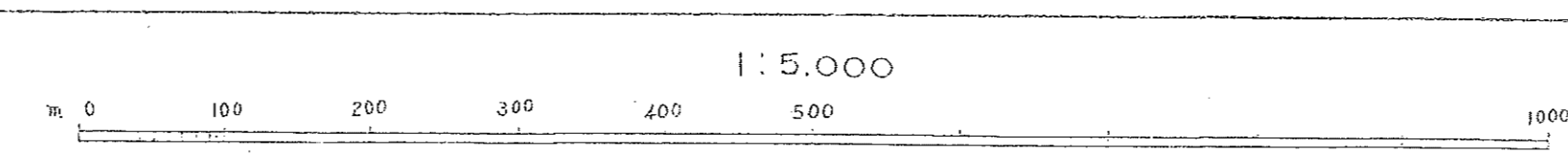


關東森林管理局 茨城森林管理署 大子地区

令和五年度第六次樹立

八溝90

測日 昭和40年2月  
 図化方式 2/1000(山-77)  
 年月 昭和33年2月(山-77)  
 1.8C5  
 2.C



91

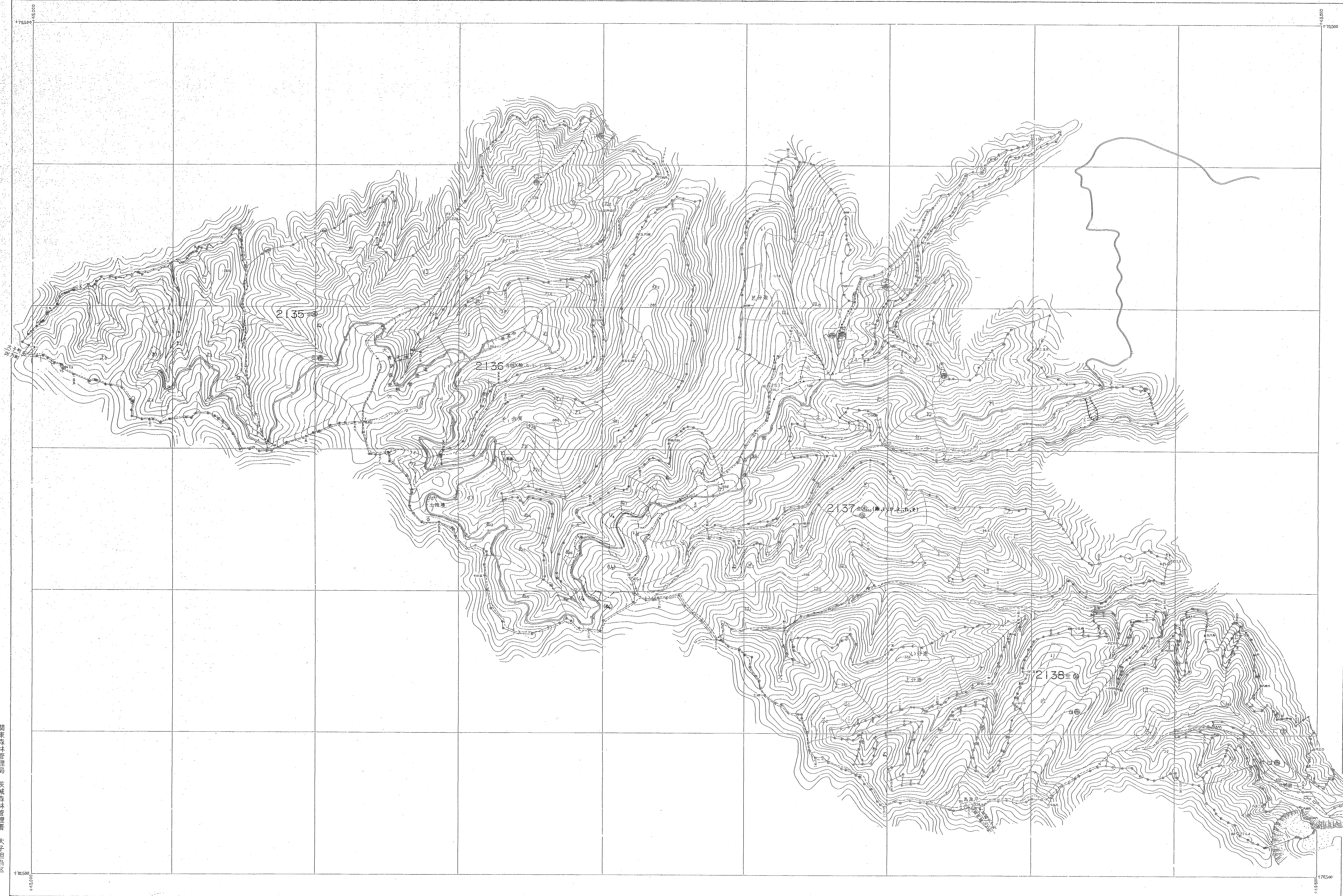
2125~2127,2133(全),2134 林班



関東森林管理課  
茨城県森林管理課  
大子担当区

令和五年度第六次樹立

森林計画課 八溝92  
2135~2138林班

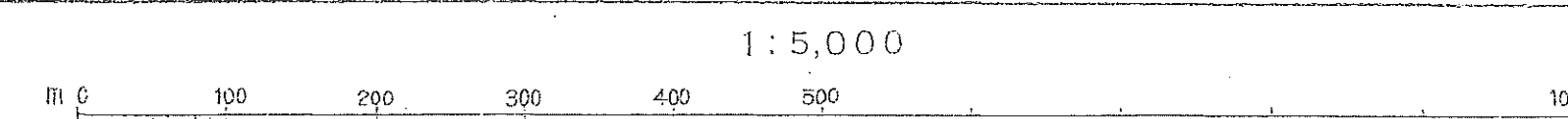


関東森林管理局 茨城森林管理署 大子担当区

令和五年度第六次樹立

八溝92

測 図	昭和40年 2月
図化方法	カルソプロット
使用空室	昭和53年 2月現勢 (山-77)
	1. BC S 14-13
	2. BC C 11-10

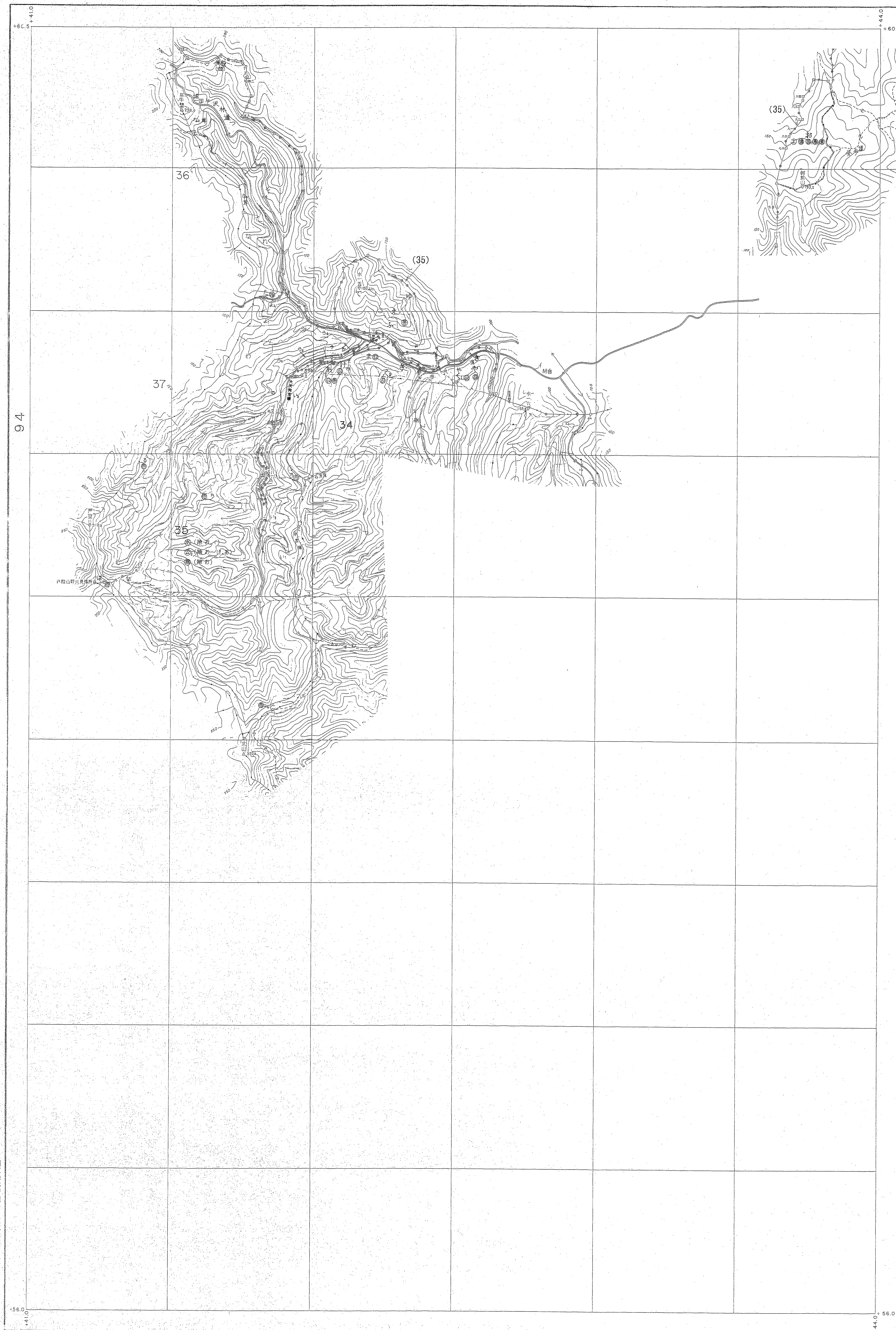


2135~2138 林班

八溝多賀森林計画区

森林計画図・基本図 93 (全95)

第IX公共原点 八溝93



八溝93

1:5,000

35 林班

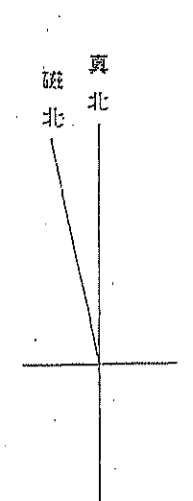
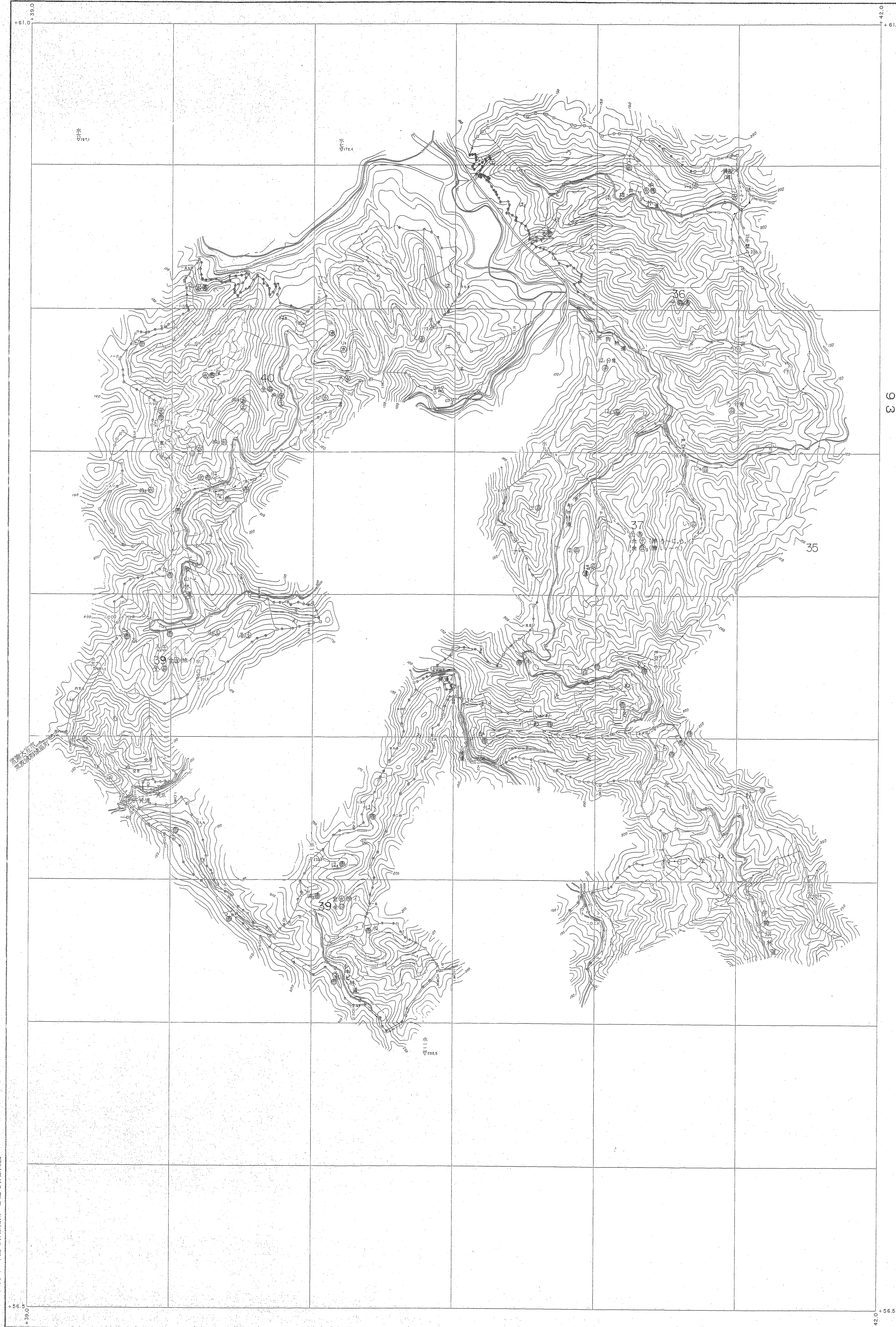
茨城森林管理署 石塚担当区 八溝 93  
35林班

令和五年度第六次樹立

八溝多賀森林計画区

# 森林計画図・基本図 94 (全95)

第IX公共原点 八溝94



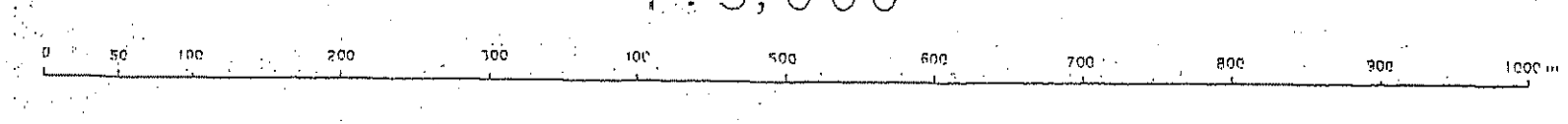
茨城森林管理署 石塚担当区

令和五年度第六次樹立

八溝94

図面 昭和42年12月  
図化方法 1948図化法  
図面番号 昭和41年11月国射(山-449)  
1. C36 4-4  
2. C37 4-6  
3. C

1:5,000

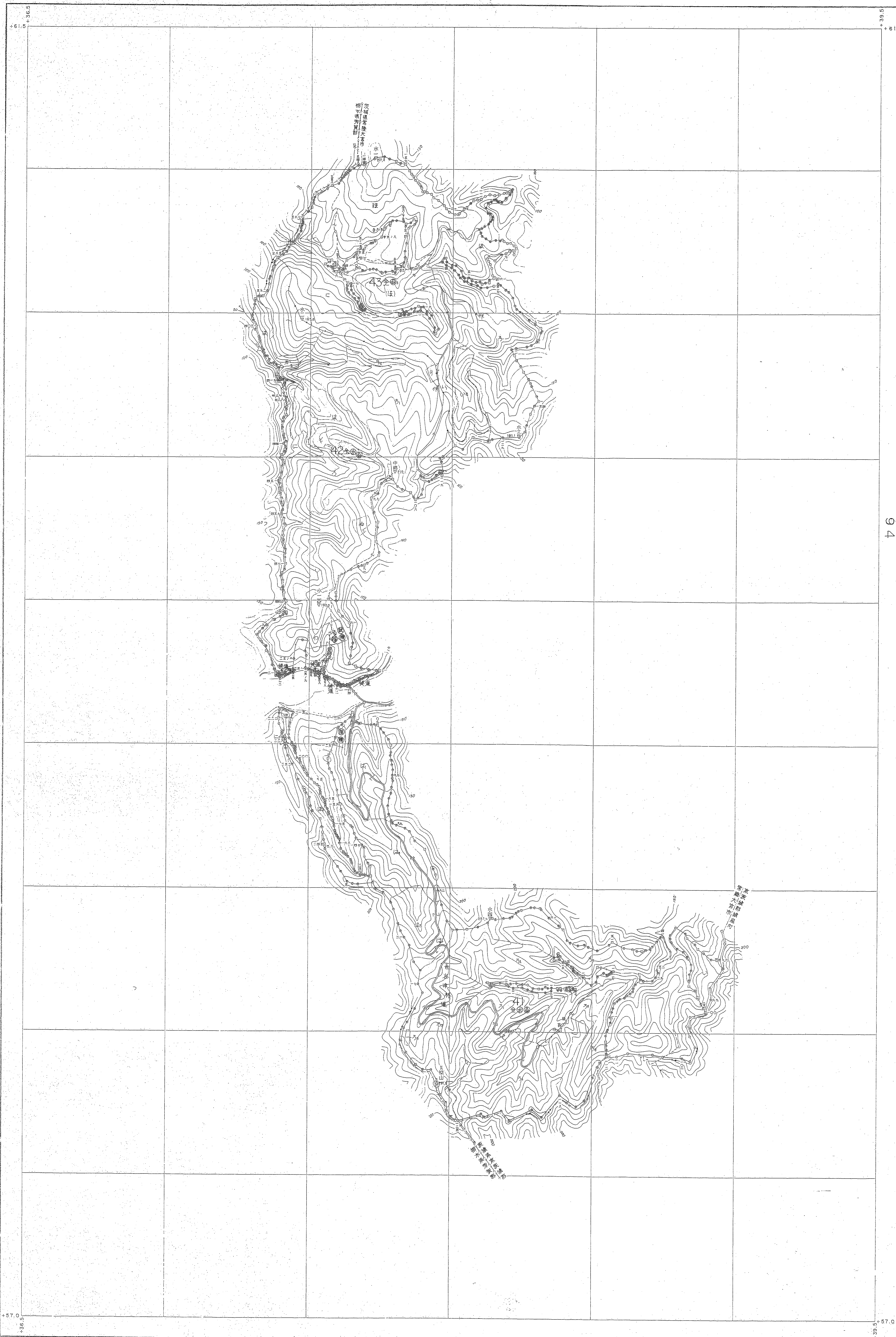


36,37,39,40 林班

八溝多賀森林計画区

# 森林計画図・基本図 95 (全95)

第1X公共原点 八溝95



関東森林管理局 茨城森林管理署 石塚担当区

八溝95

- 1. 2012.12.12
- 2. 2013.11.11 (U-448)
- 3. C01 1-3
- 4. C

1:5,000

41~43 林班

令和五年度第六次樹立