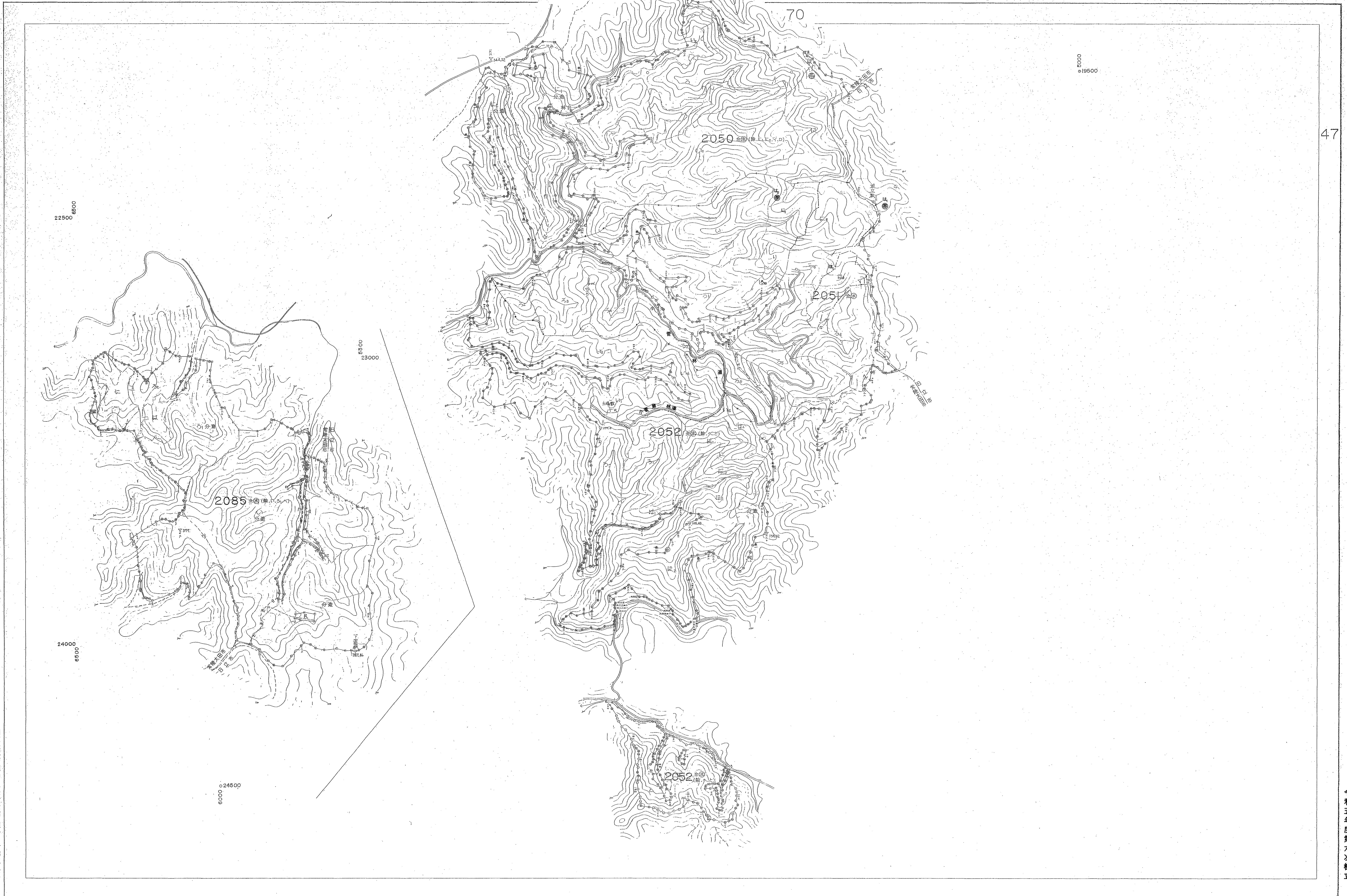


森林計画図 八溝71
2050~2052, 2085林班

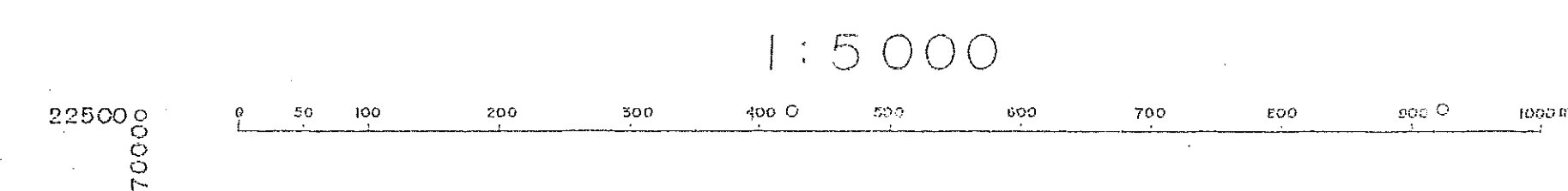


47

関東森林管理局 茨城森林管理署 折橋担当区

令和五年度第六次樹立

八溝71

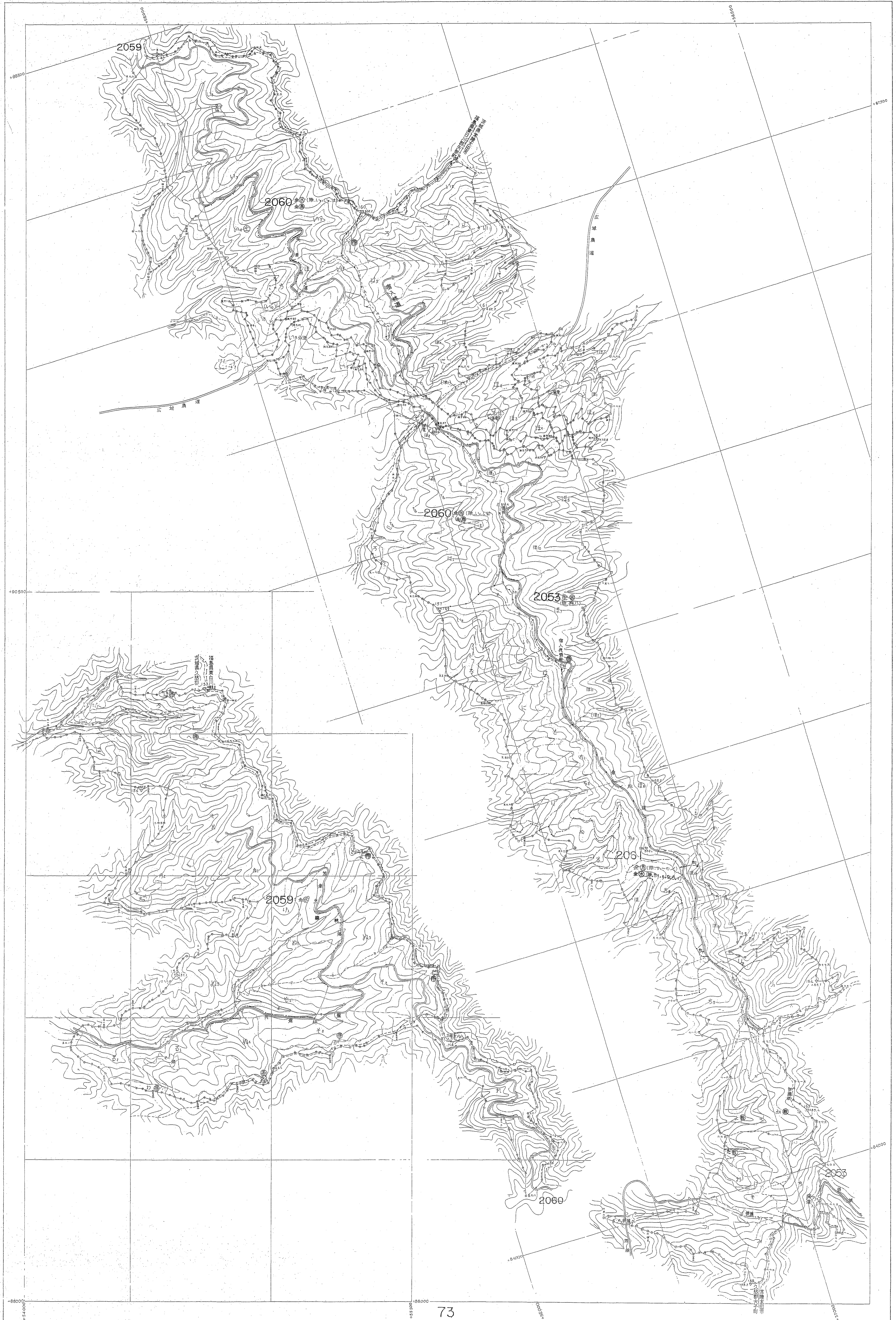


2050~2052, 2085 林班

八溝多賀森林計画区

森林計画図・基本図 72 (全95)

第IX公共原点 八溝72

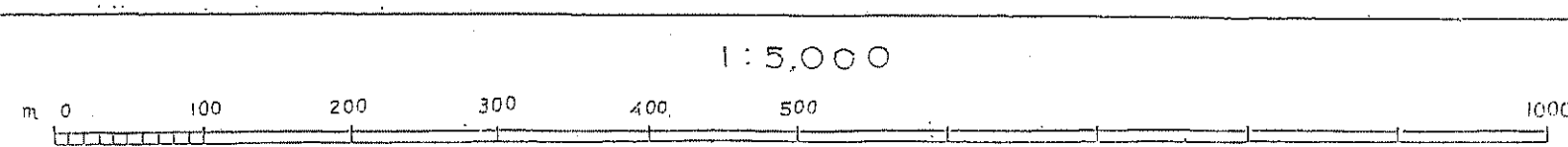


茨城県森林管理署 徳田・天野担当区

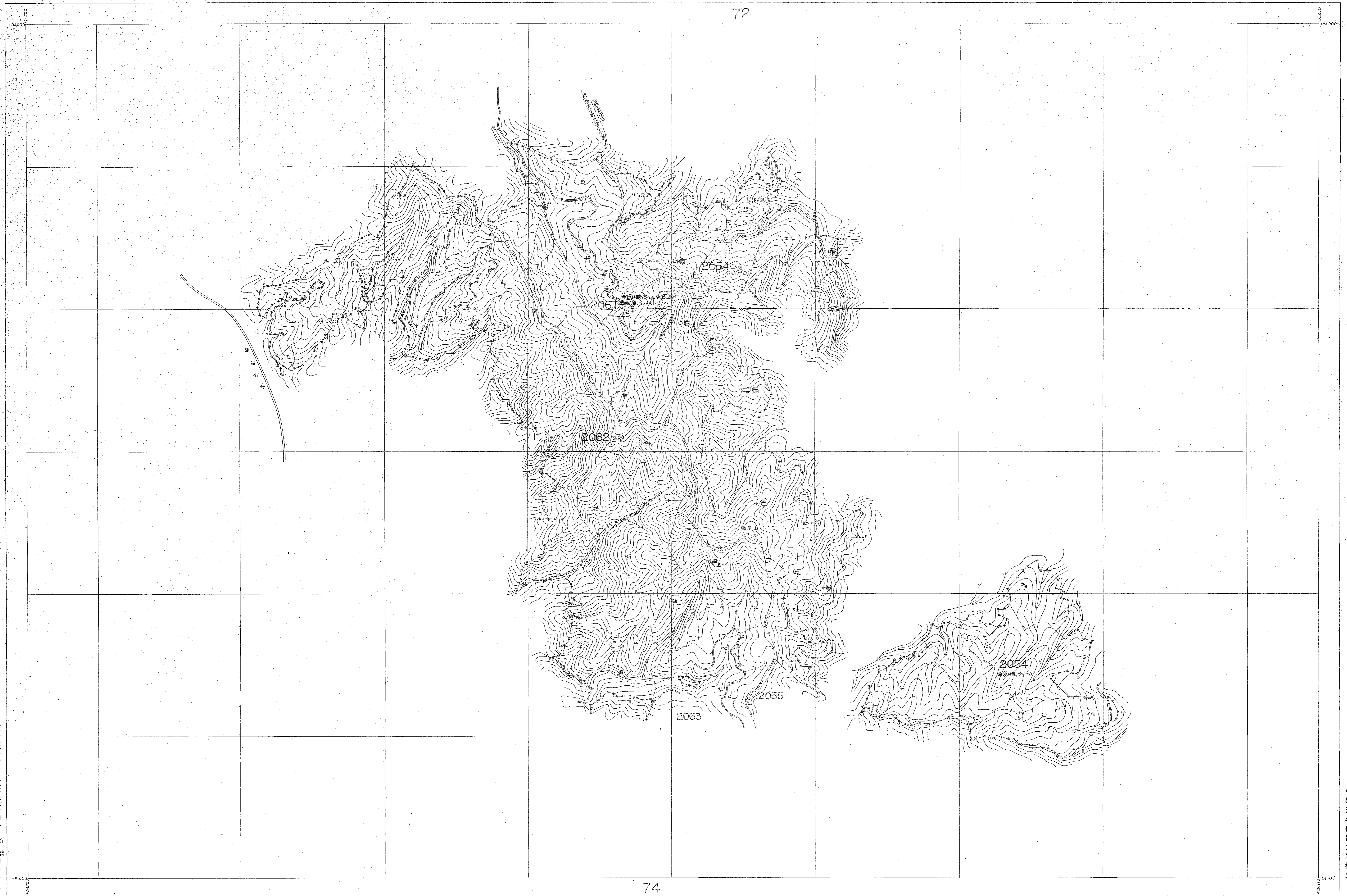
令和五年度第六次樹立

八溝72

測 図 昭和40年2月
 区化方式 ケルソンプログラム
 使用本尺 昭和33年2月撮影(山-76)
 1:5000 2-5
 20



2053, 2059~2061(内)林班

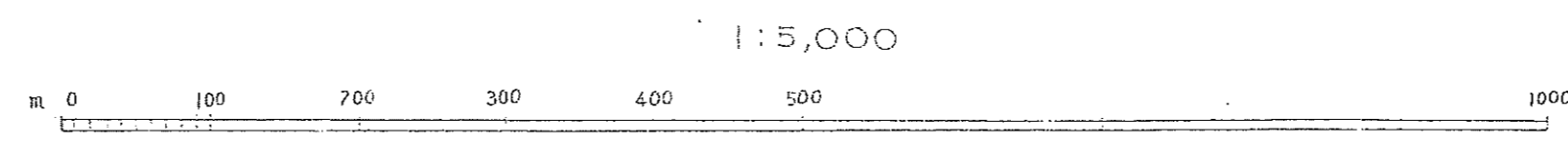


関東森林管理局 茨城森林管理署 天沼下野橋担当区

令和五年度第六次樹立

八溝73

測 図 昭和40年2月
 図在方法 ケルシュプロット
 根拠法令 昭和33年2月農林(山-76)
 1, BC1 7-8
 2, C



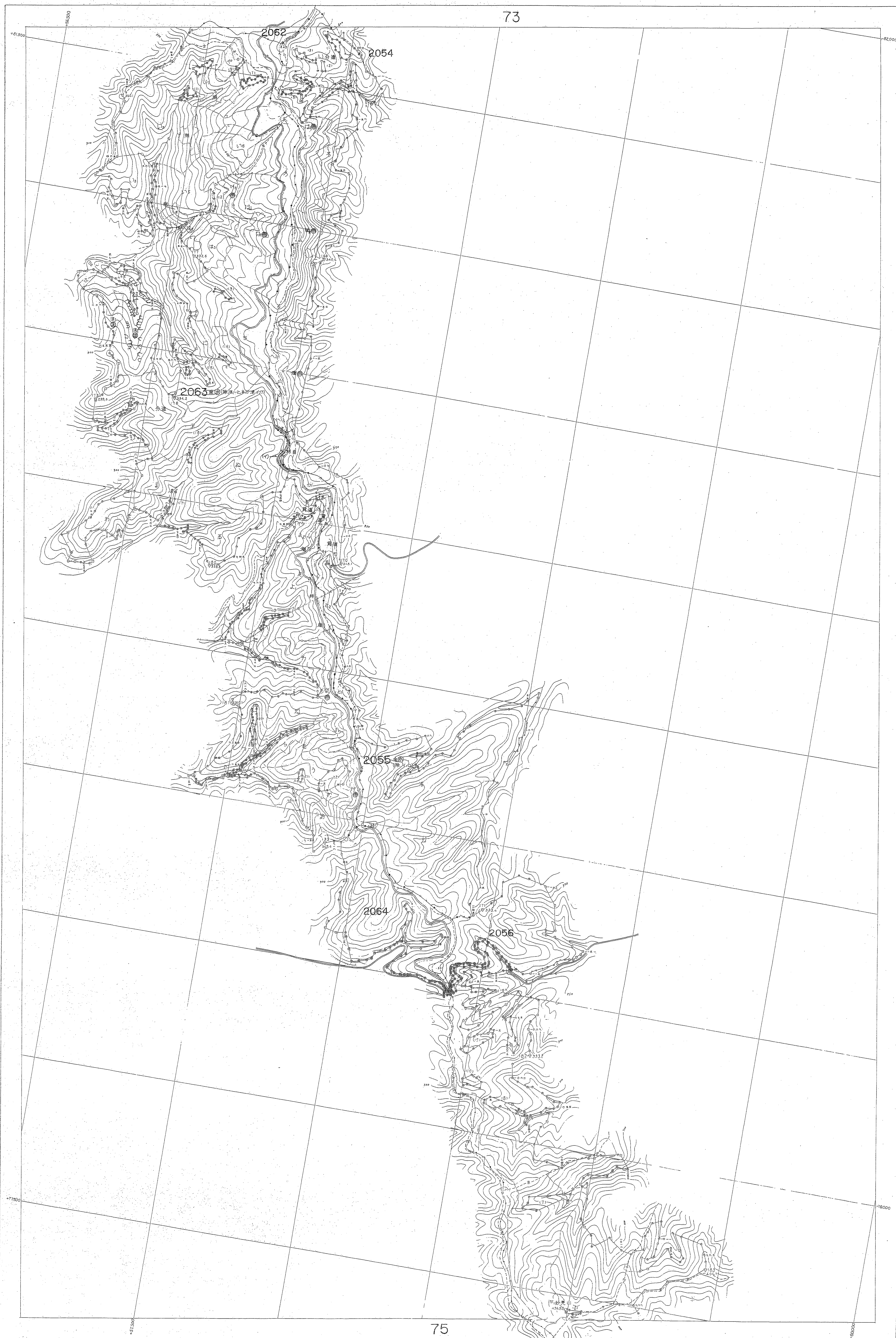
2054,2061(内),2062 林班

八溝多賀森林計画区

森林計画図・基本図 74 (全95)

第IX公共原点

八溝74



関東森林管理局 茨城森林管理署 折橋・天下野地区 八溝74

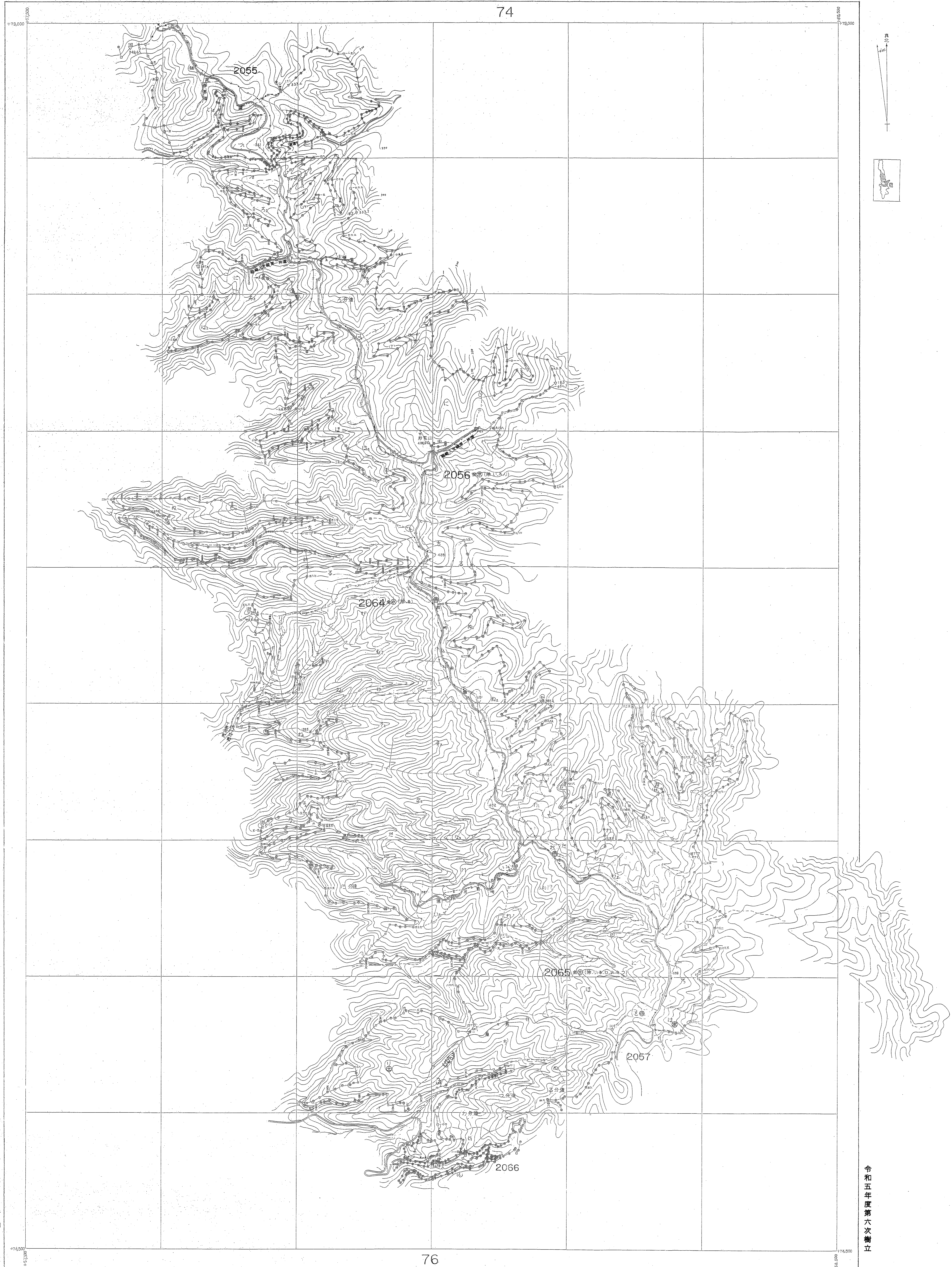
令和五年度第六次樹立

八溝74

別 図 昭和40年2月
 図化方法 ケルシュアロツター
 使用年月 昭和33年2月撮影(山-76)
 1:5,000
 2C.

1:5,000
 0 100 200 300 400 500 600 700 800 900 1000

2055,2063 林班

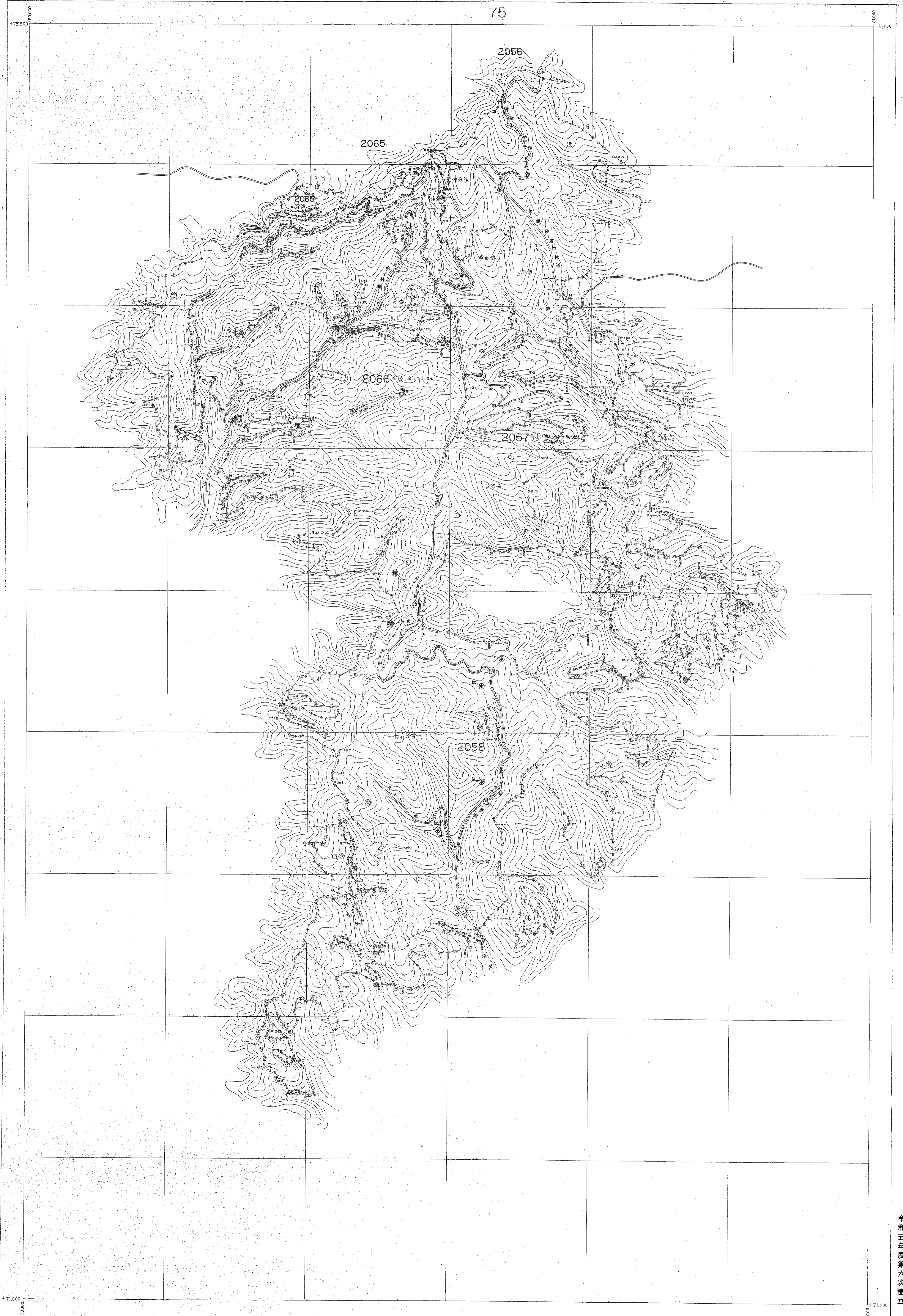


関東森林管理署
茨城森林管理署
折橋担当区

令和五年度第六次樹立

八溝 75
測 図 昭和40年2月
縮小力法 カルシウムプロッター
使用年月 昭和33年11月撮影(山-77)
1:5000 12-9

2056, 2057(内), 2064, 2065 林班

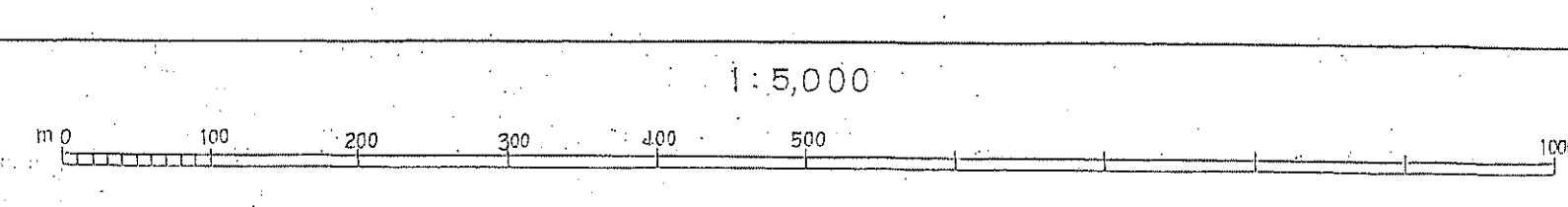


茨城森林管理署 天下野田地区

令和五年度第六次樹立

八溝76

測 図 昭和40年 2月
図化方法 ケルシュプロット
測 定 昭和33年 2月 撮影 (山-76)
保 存 1:BC1 11-18
2:C



2057(内),2058,2066 林班

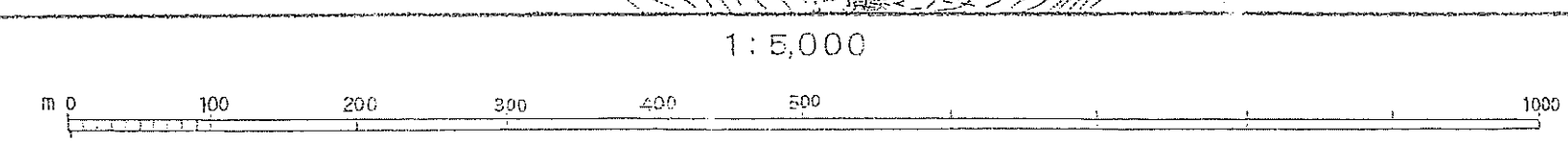


関東森林管理局 茨城森林管理署 天下野担当区

令和五年度第六次樹立

八溝77

測 図 昭和40年2月
 図化方法 ケルシプロッター
 使用空気 昭和33年2月採録 (山-77)
 1. BC 7 5-8
 2. C



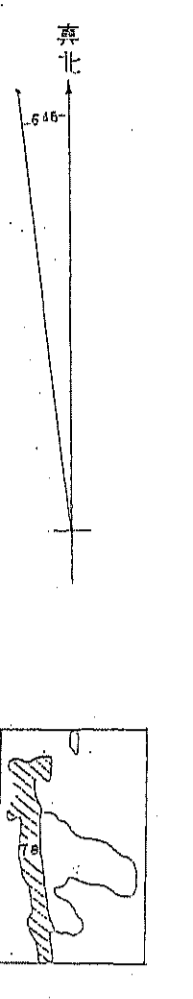
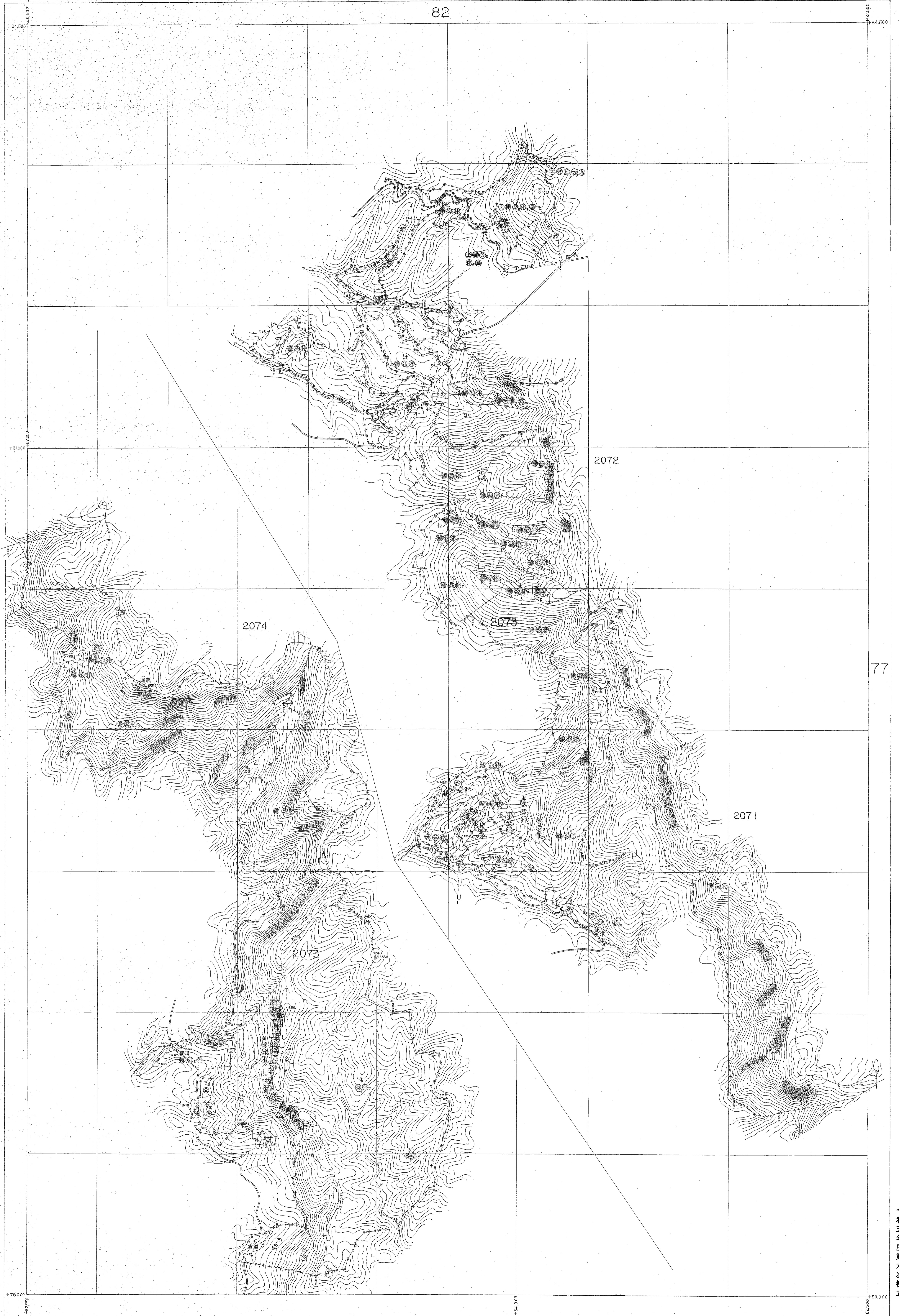
2067~2072, 2074 林班

森林計画管理署 天下野担当区 八溝77 2067~2072, 2074林班

八溝多賀森林計画区

森林計画図・基本図 78 (全95)

第IX公共原点 八溝78



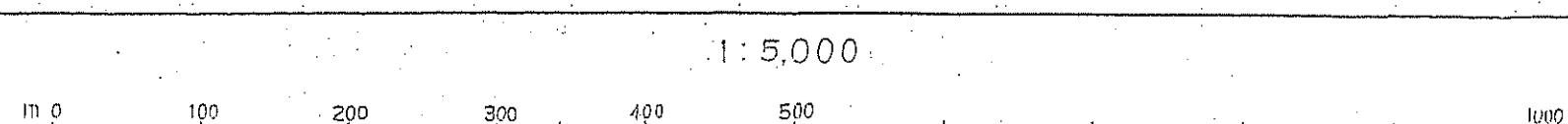
関東森林管理署 茨城森林管理署 大子担当区

令和五年度第六次樹立

八溝78

測 図 昭和40年 2月
 図化方法 ケルシムフロッター
 使用年数 昭和33年 2月1日現在 (山-77)

1	18C 6	6-10
2	20C 7	6-8

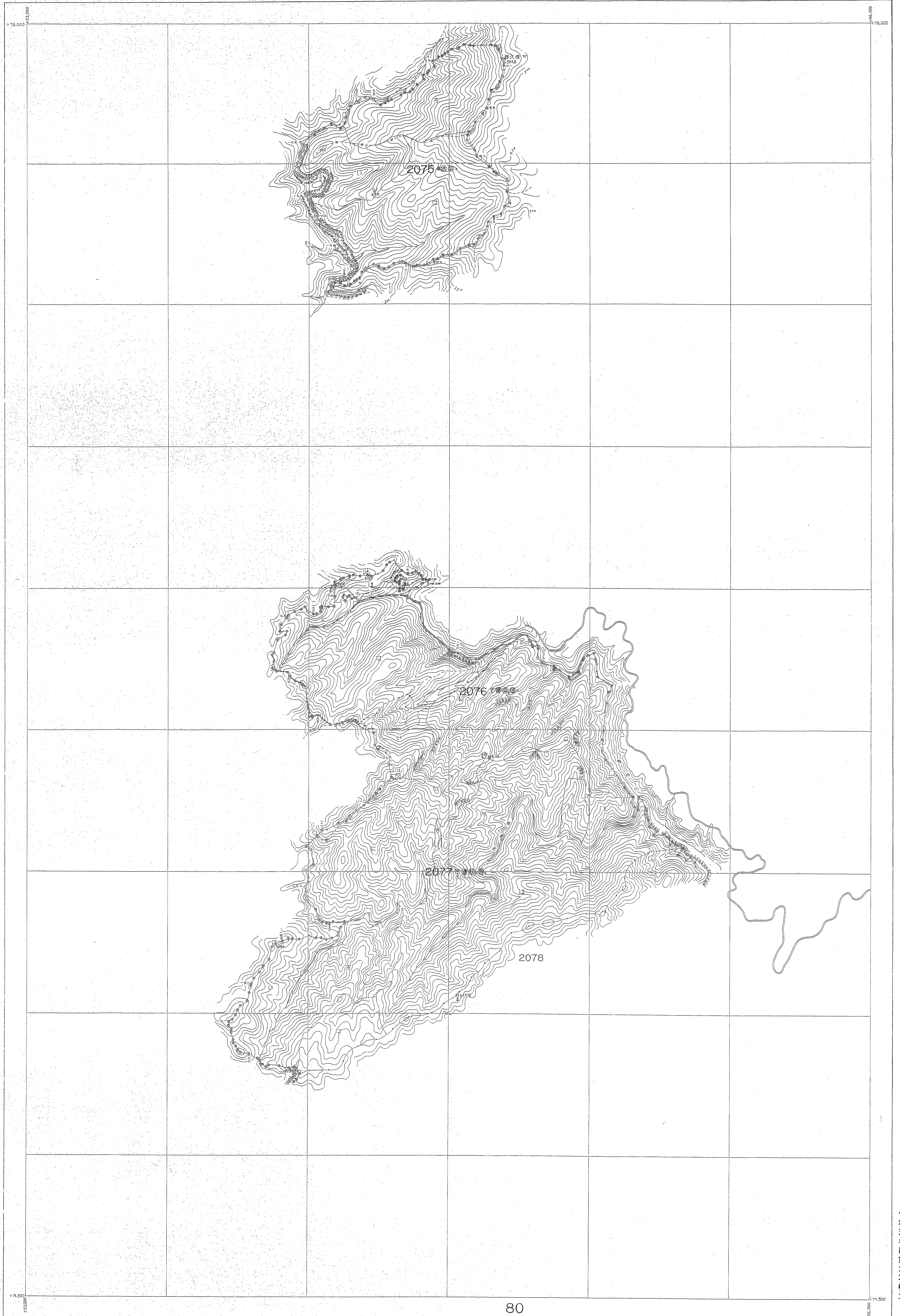


2073 林班

八溝多賀森林計画区

森林計画図・基本図 79 (全95)

第IX公共原点 八溝79

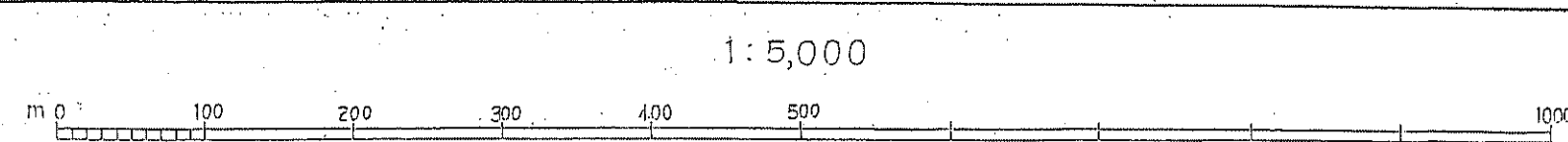


関東森林管理局 茨城森林管理署 天下野担当区

令和五年度第六次樹立

八溝79

測 図：昭和40年 2月
図化方法：ケルムプロット
使用年次：昭和33年 2月撮影 (U-77)
1 BC 7 9-7
2



2075,2076,2077 林班

