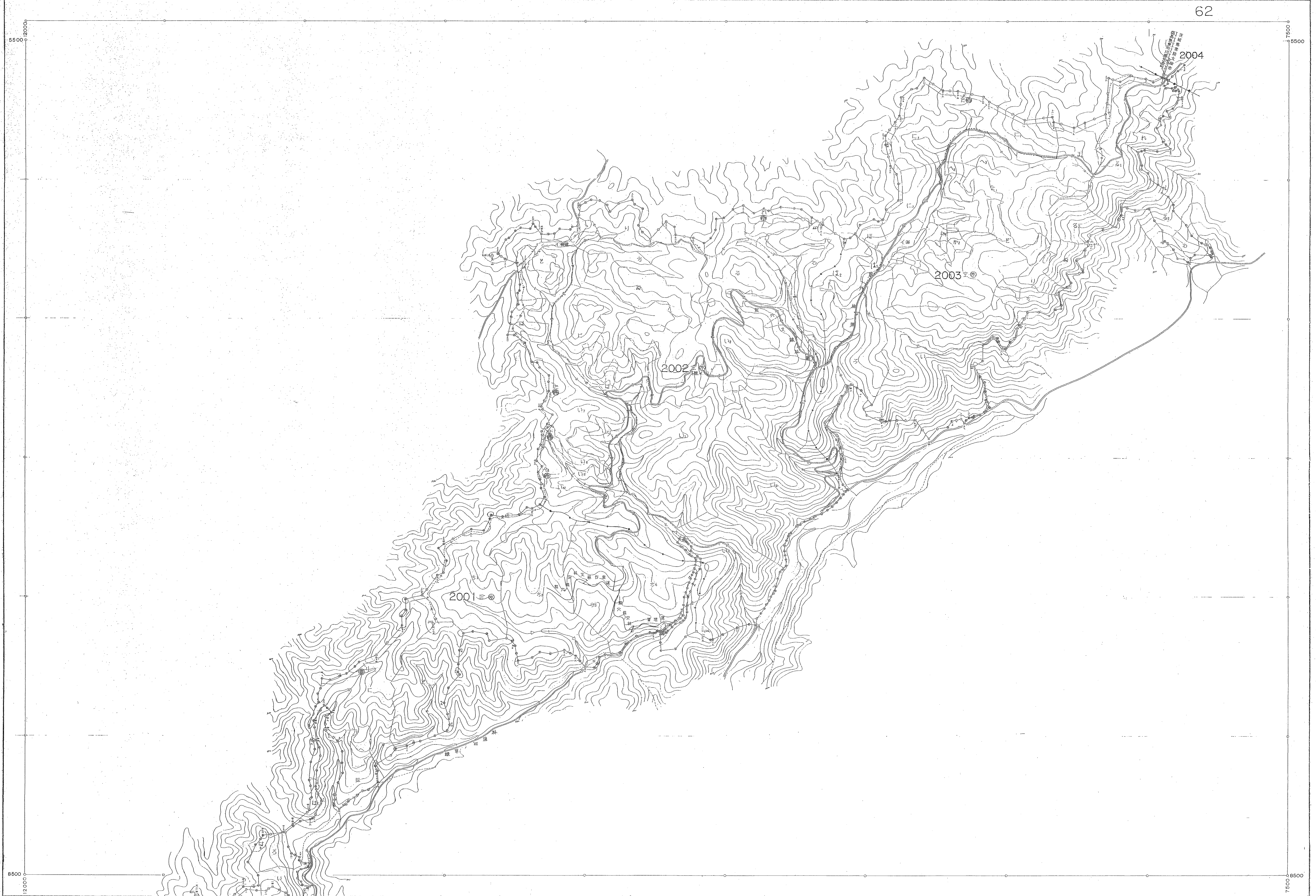
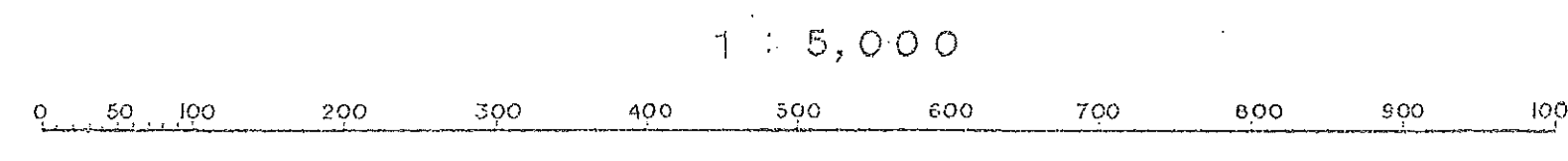


徳田担当区 八溝 61  
2001~2003林班



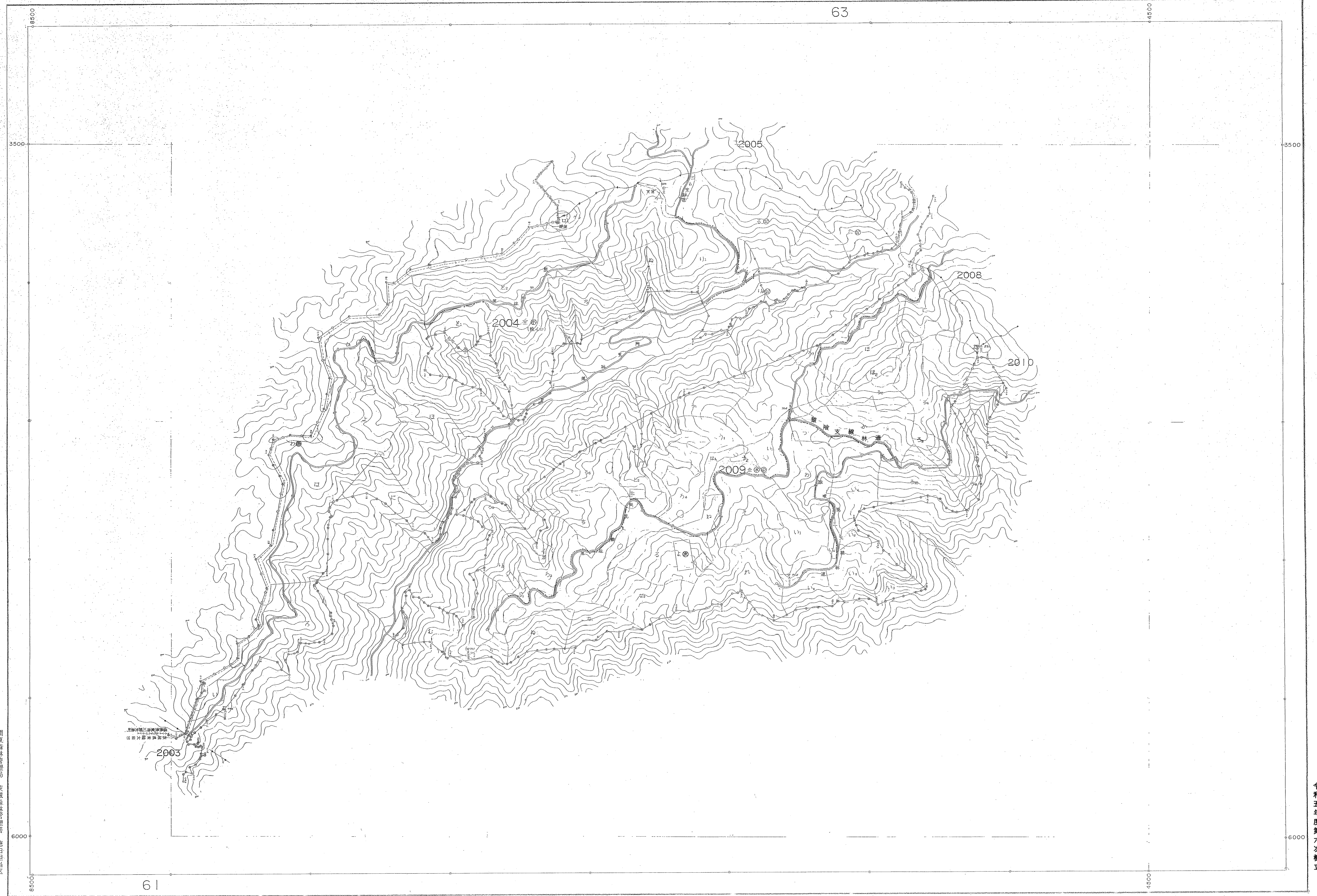
八溝61

2001~2003 林班



関東森林管理局  
茨城森林管理署  
徳田担当区

令和五年度第六次樹立



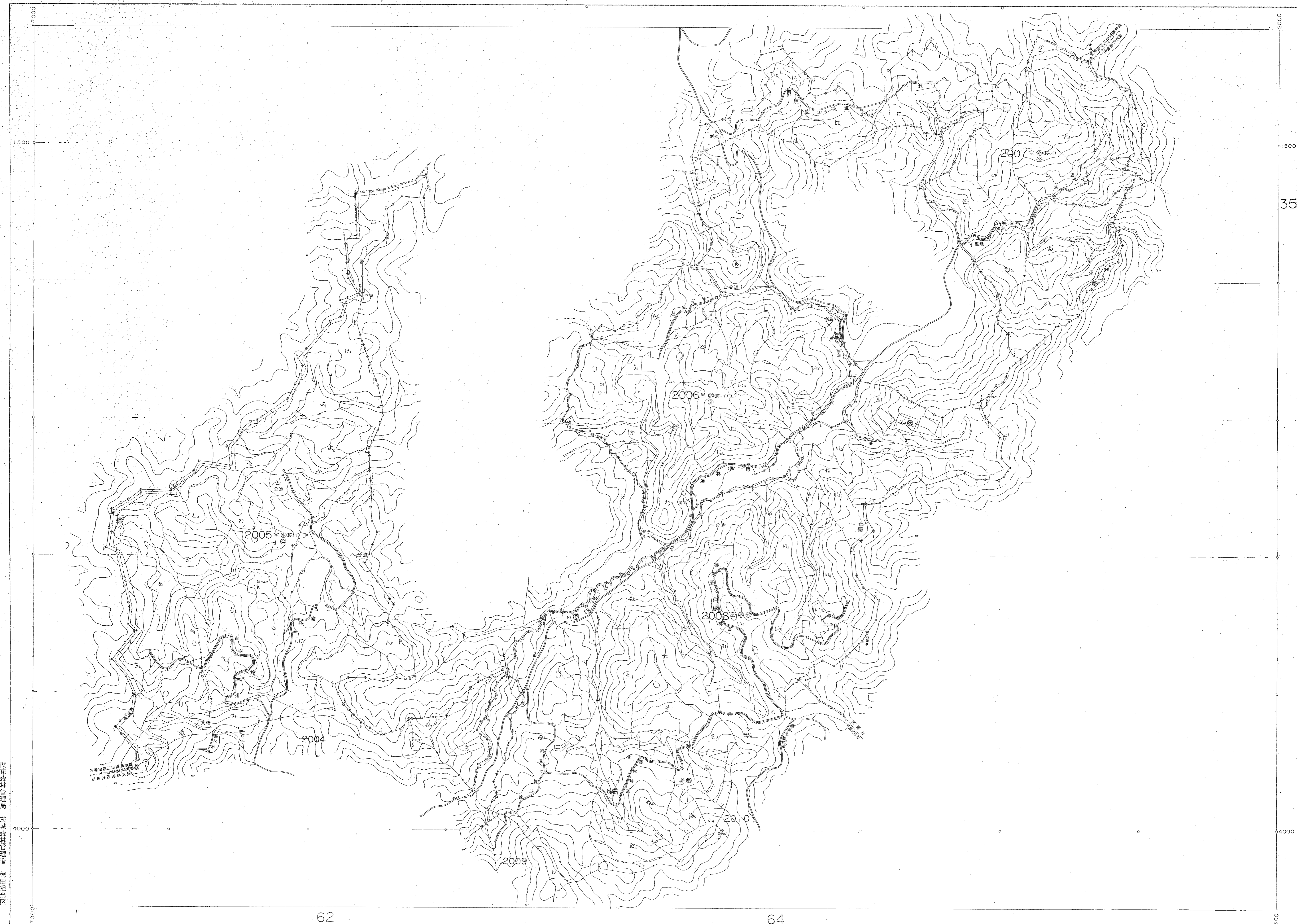
八溝62

2004,2009 林班

令和五年度第六次樹立

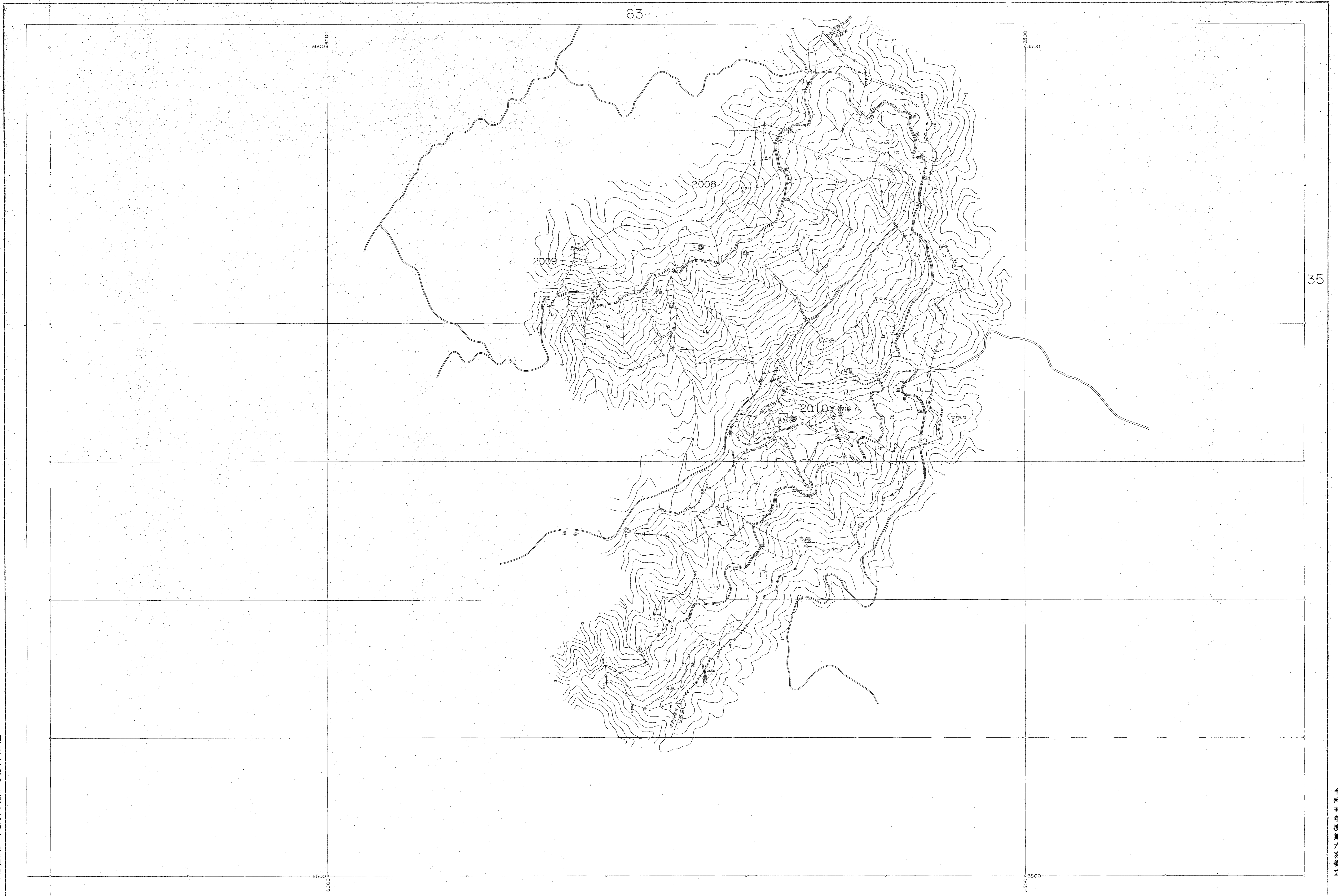
關東森林管理局 茨城森林管理署 八溝多賀森林計画区 2004,2009林班

茨城県森林管理署 徳田地区 八溝 63 2005~2008林班



令和五年度第六次審立

関東森林管理局 茨城森林管理署 徳田地区

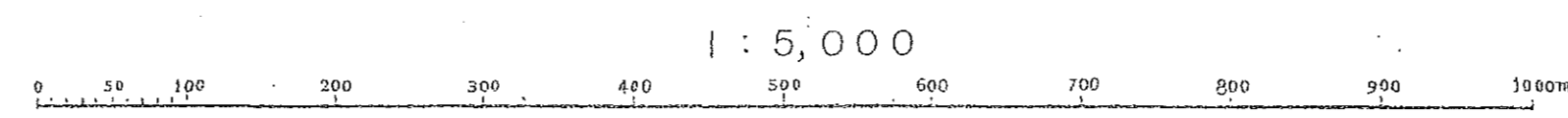


関東森林管理局 茨城森林管理課 徳田担当区

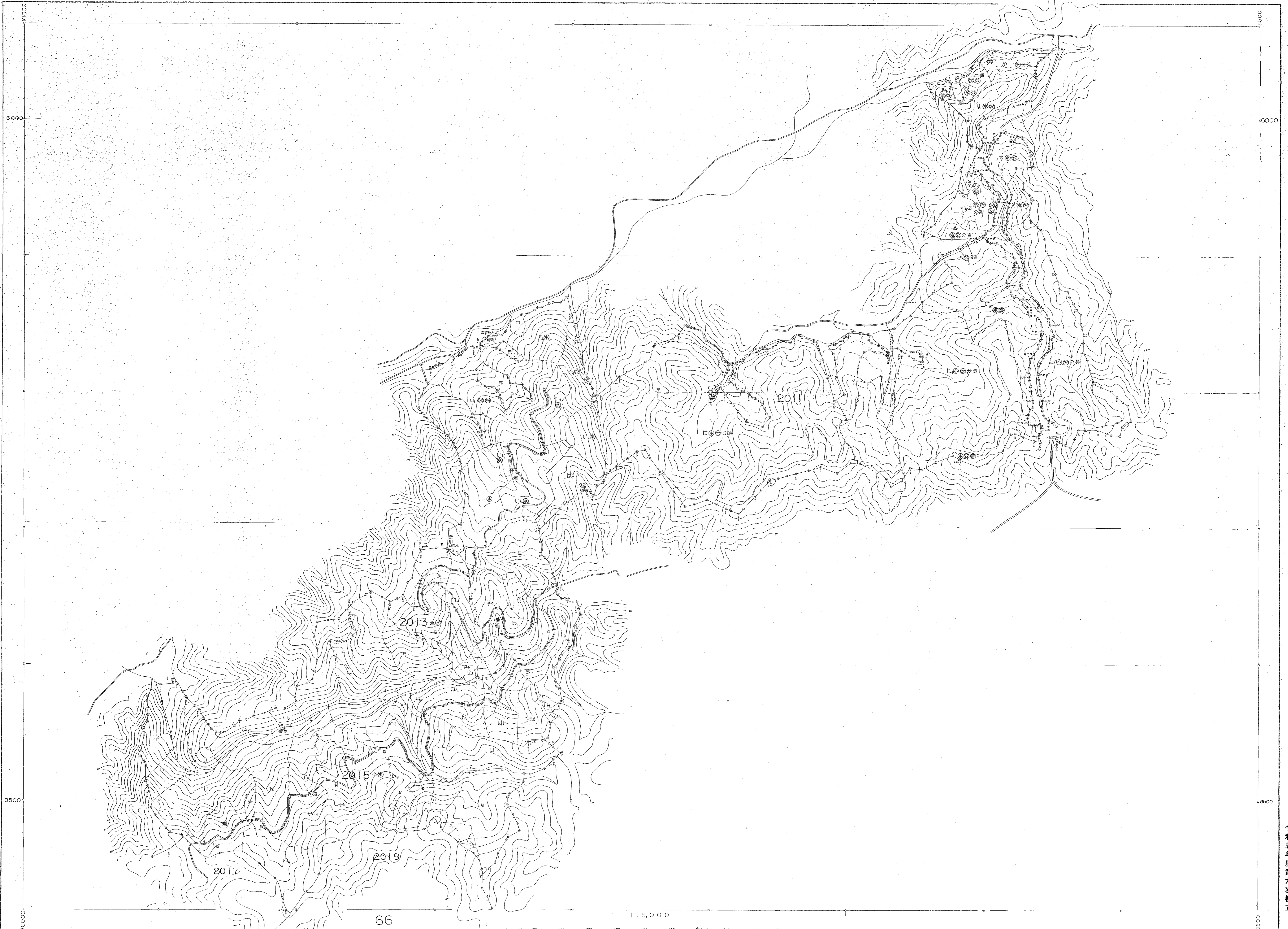
令和五年度第六次樹立

八溝64

2010 林班



八溝 65  
八溝多賀森林計画区  
徳田担当  
2011, 2013, 2015林班



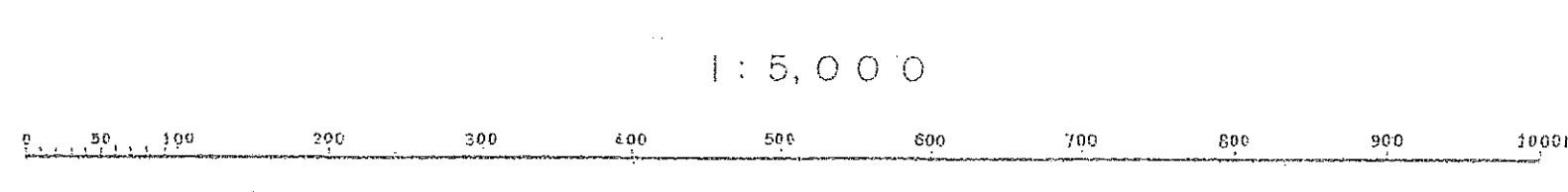
関東森林管理局  
茨城森林管理署  
徳田担当区

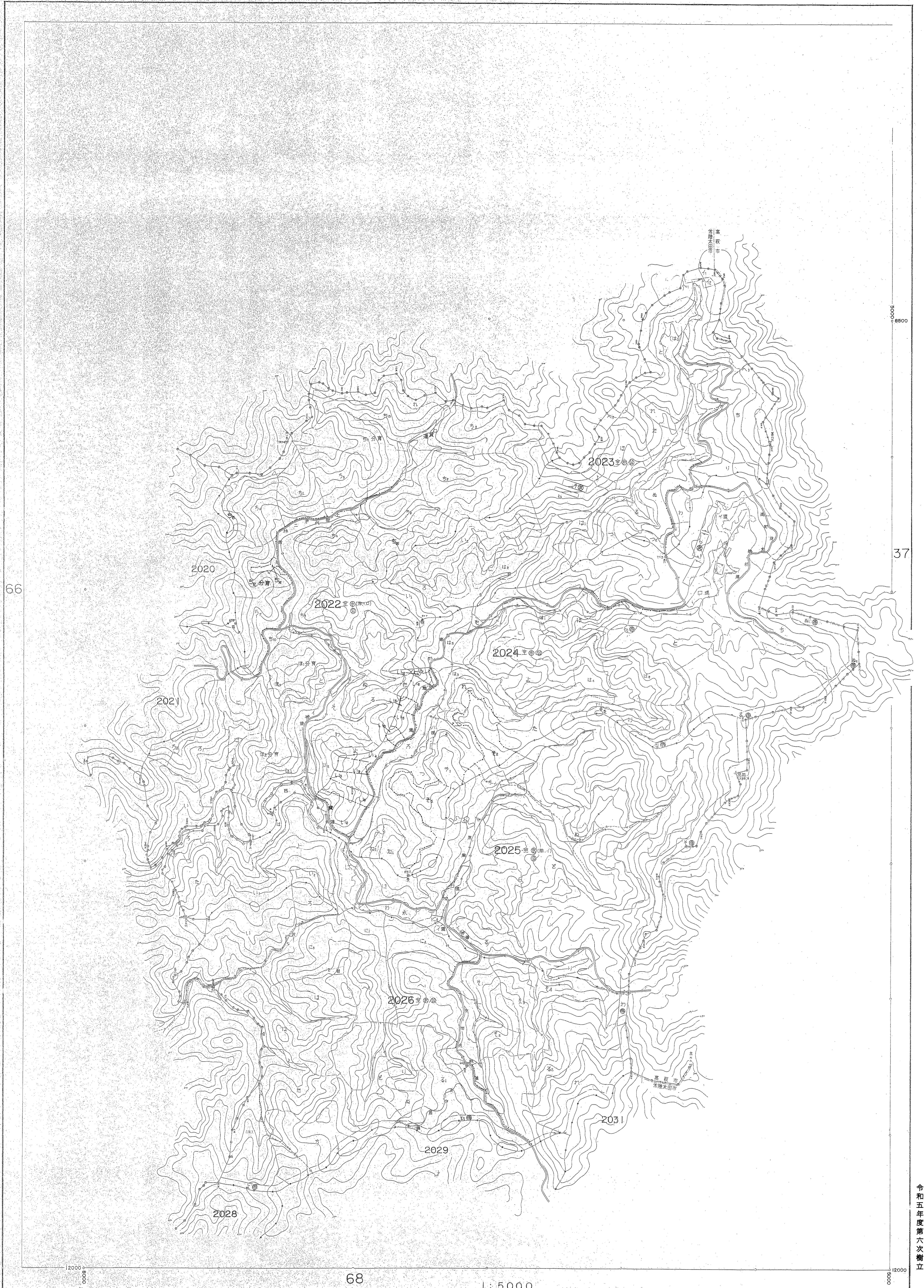
令和五年度第六次樹立



八溝多賀森林計画区 八溝多賀森林計画区 八溝多賀森林計画区

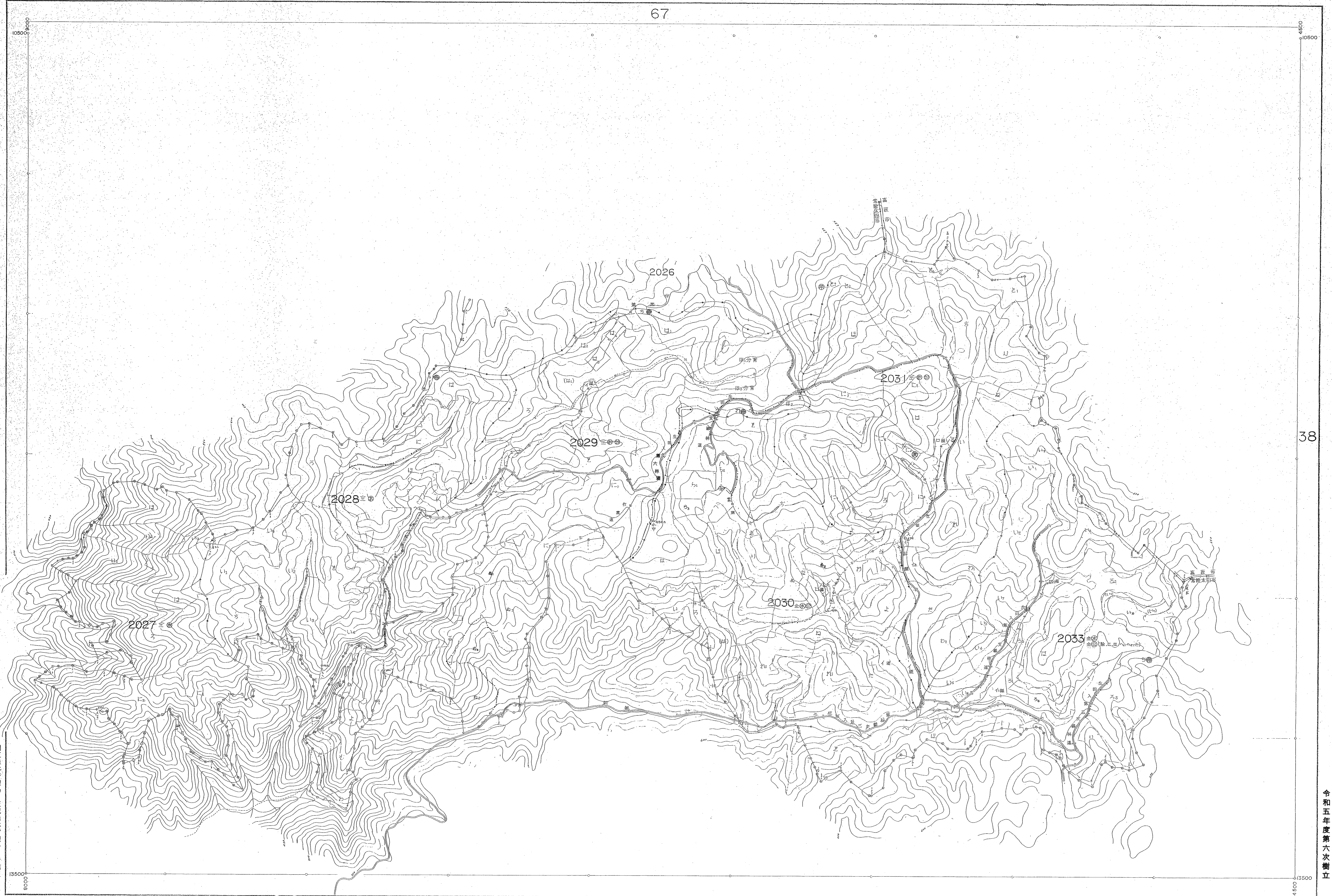
令和五年度第六次樹立





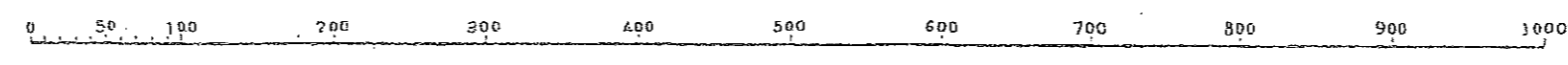
関東森林管理署 茨城森林管理署 徳田担当区

令和五年度第六次樹立

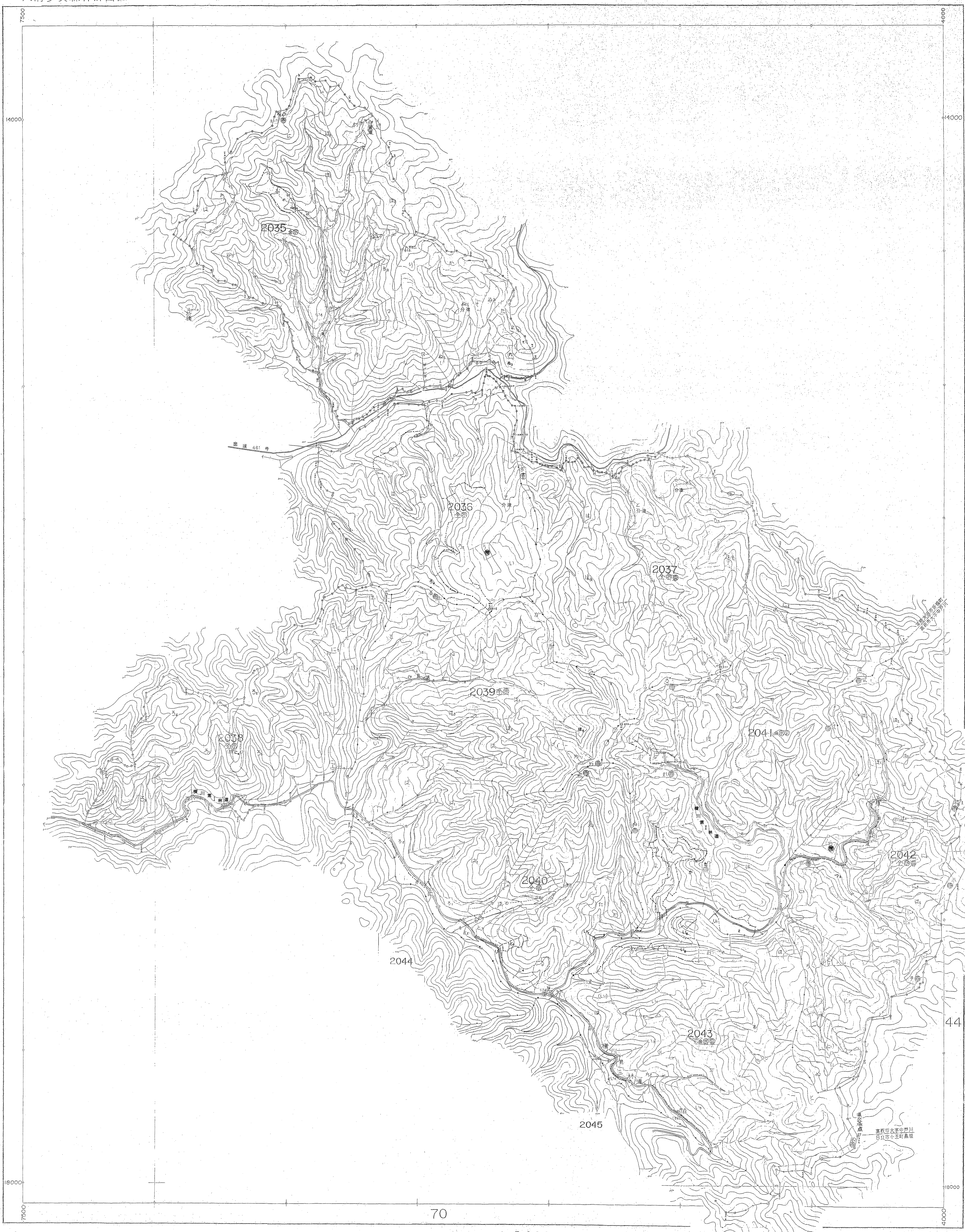


関東森林管理局 茨城森林管理署 折橋担当区

令和五年度第六次樹立

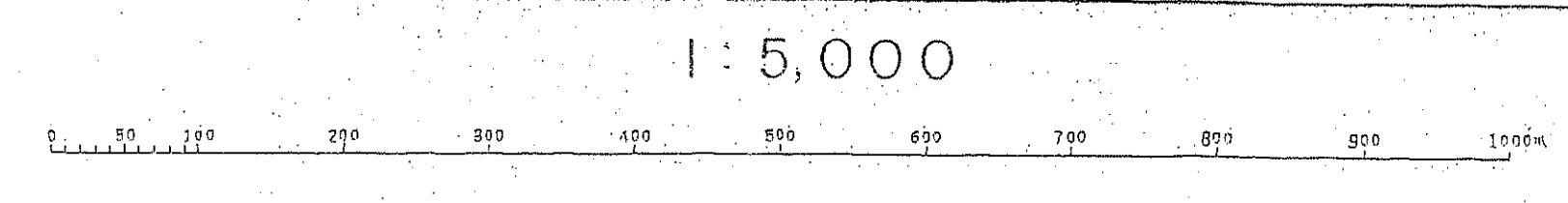






関東森林管理局 茨城森林管理署 折模担当区

令和五年度第六次樹立

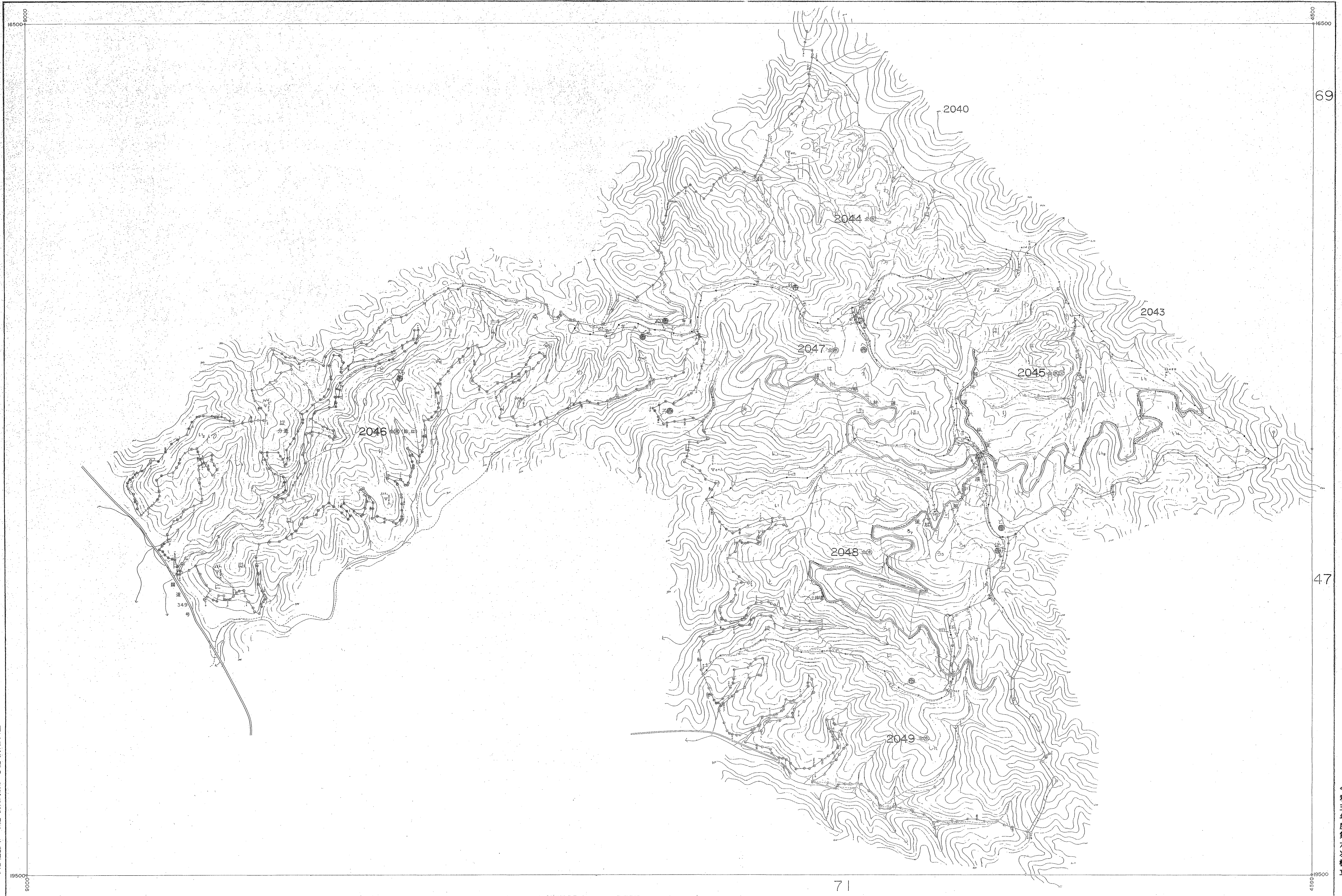


八溝多賀森林計画区 八溝 70  
2044~2049林班

# 森林計画図 基本図 70 (全95)

第Ⅷ公共原典 八溝70

八溝多賀森林計画区



関東森林管理局  
茨城森林管理署  
折指担当区

令和五年度第六次樹立

八溝70

2044~2049 林班

