

40

39

42

1:5,000

0 50 100 200 300 400 500 600 700 800 900 1000

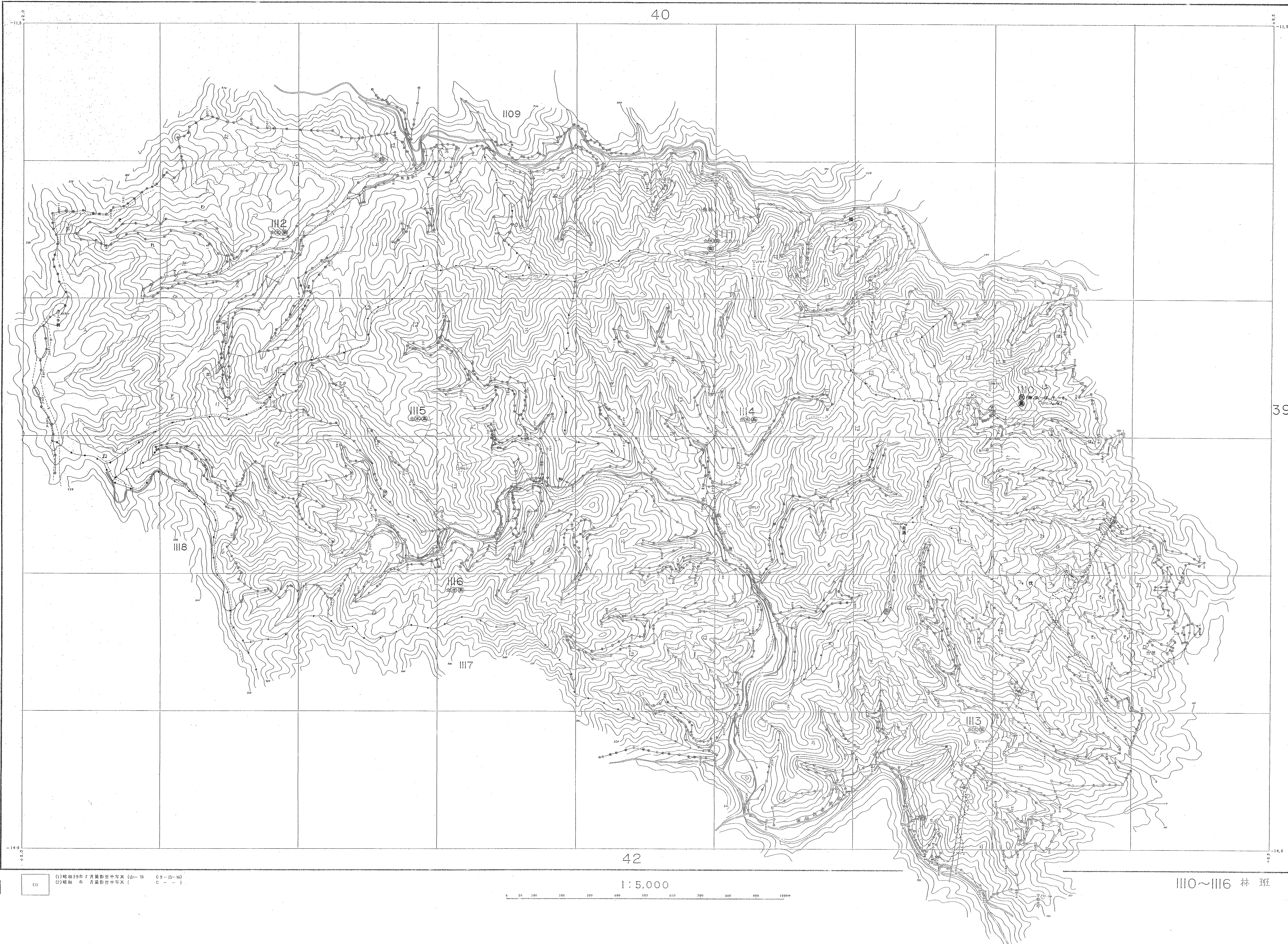
(1)昭和39年2月発布の国定標準(昭39-15-10)  
(2)昭和40年1月発布の国定標準(昭40-1-1)

III0~III6 林班

令和五年度第六次樹立

八溝多賀森林計画区  
八溝41  
1110~1116林班

八溝41

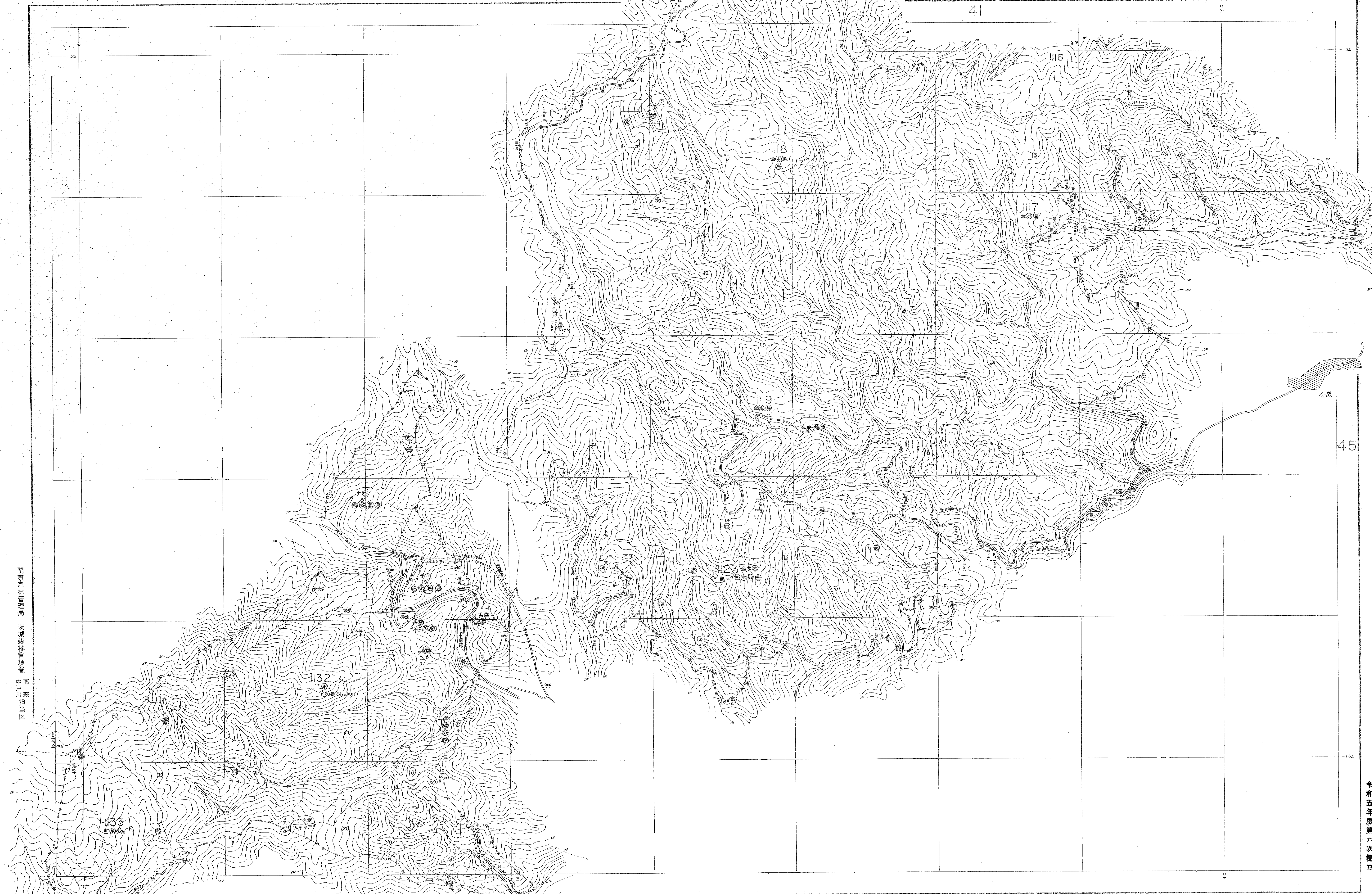


茨城県林業管理課 森林・中戸川地区 八溝 42  
1117~1119, 1123  
1132, 1133林班

八溝多賀森林計画区

# 森林計画図・基本図 42 (全95)

第IX公共原点 八溝42



関東森林管理局 茨城森林管理署 高坂担当区 中戸川地区

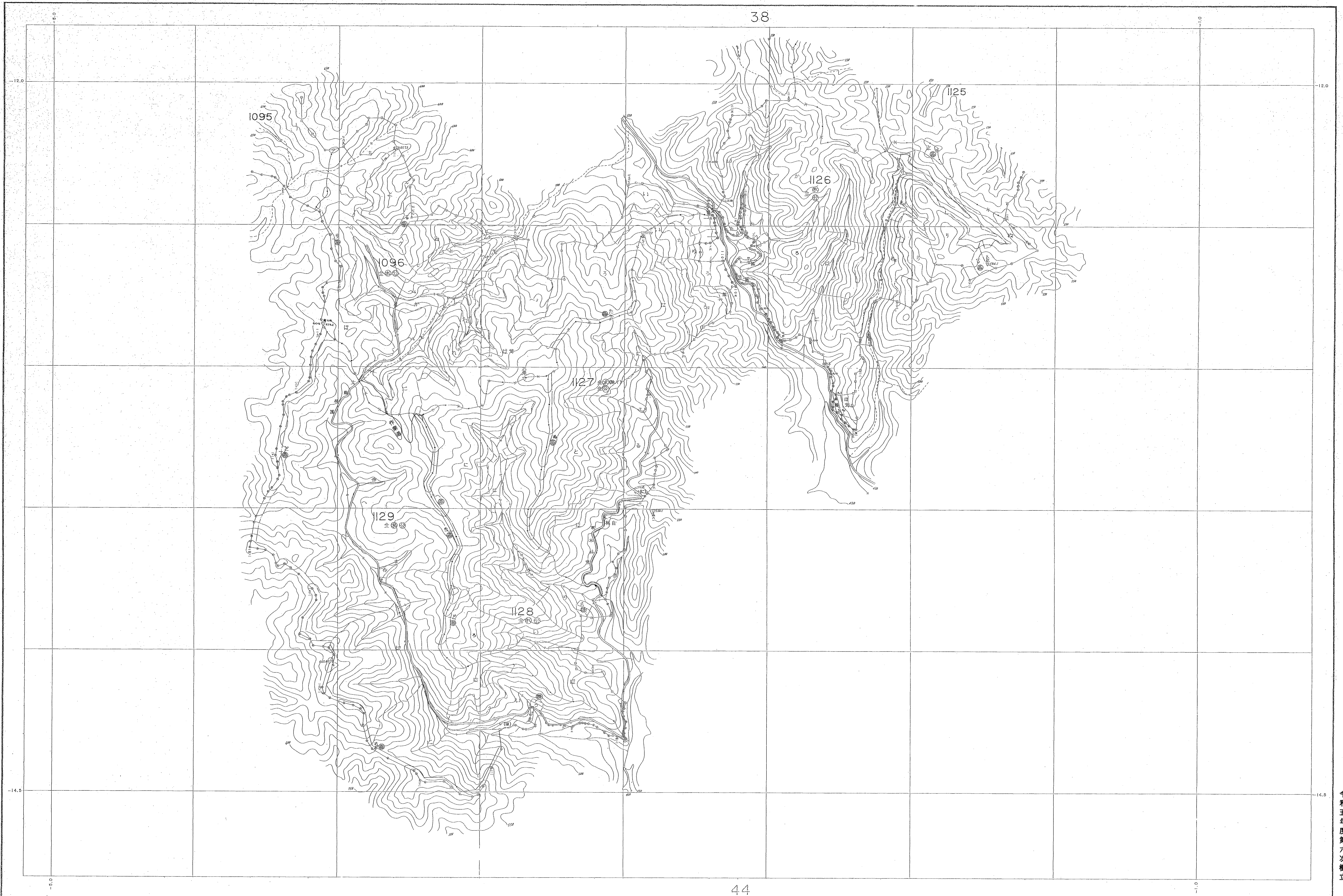
令和五年度第六次樹立

八溝42

- (1) 昭和35年2月撮影空中写真 (山-16 C9-13-13)
- (2) 昭和40年7月撮影空中写真 (山-16 C9-11-14)

1:5,000  
0 100 200 300 400 500 600 700 800 900 1000m

III7~III9, II23, II32, II33 林班



式図林管理 中戸川・上沼田地区 八溝 43  
1096, 1126~1129林班

関東森林管理局 茨城森林管理署 中戸川・上沼田地区

令和五年度第六次樹立

八溝43

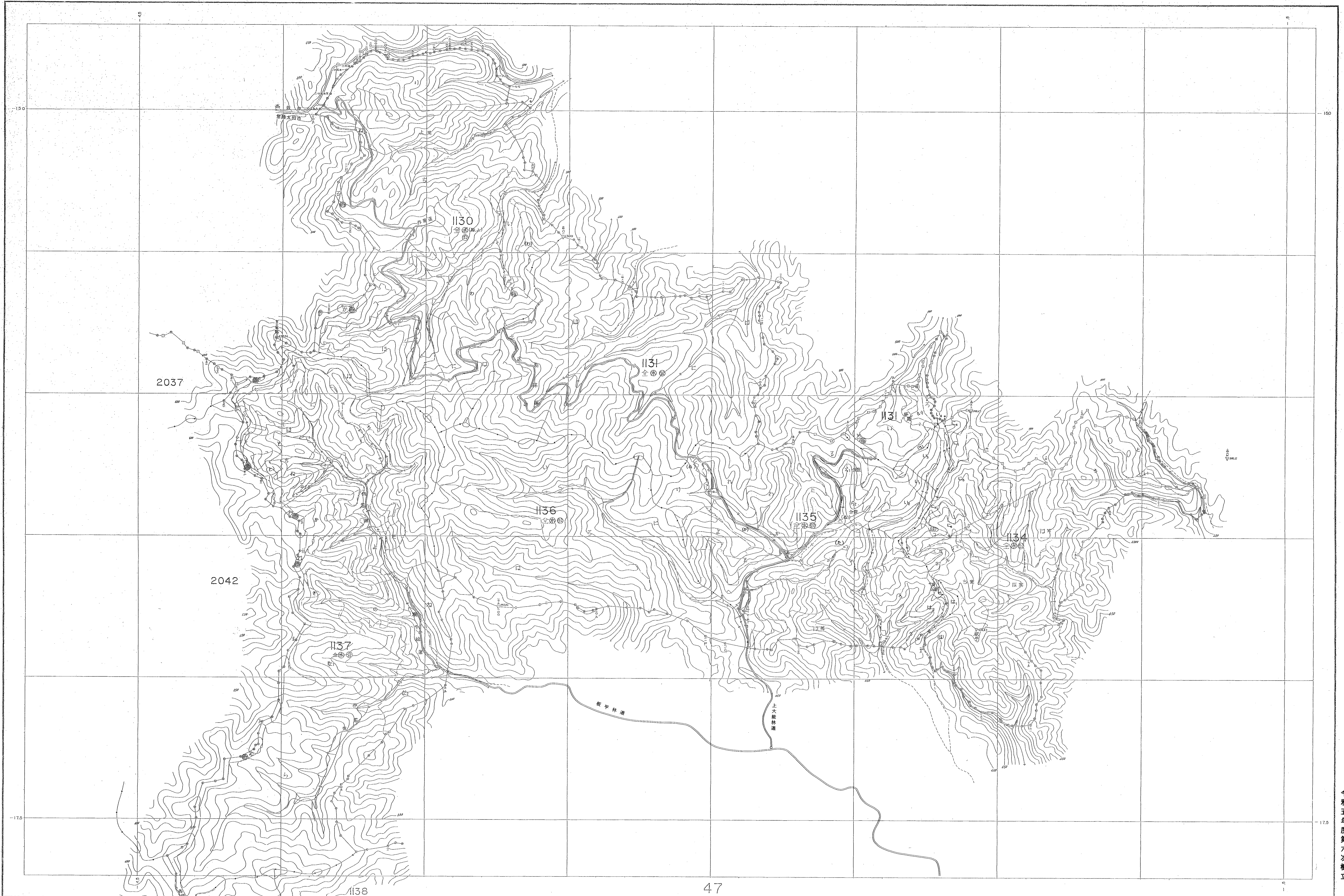
(1)	(1)昭和33年2月陸別府中字第1山-16	C9-1-10
(2)	(2)昭和33年2月陸別府中字第1山-17	C9-6-9

1:5,000

0 50 100 200 300 400 500 600 700 800 900 1000

1096, 1126~1129 林班

森林計画図 八溝 44  
1130, 1131, 1134~1137林班



関東森林管理局 茨城森林管理署 中戸川担当区

令和五年度第六次樹立

八溝44

(1)昭和33年2月撮影空中写真 (山形 67-9-6) 20427  
 (2)昭和41年11月撮影空中写真 (山形 67-9-6) 20427  
 1141

1130, 1131, 1134~1137 林班

八溝多賀森林計画区

# 森林計画図・基本図 45 (全95)

第IX公共原点

## 八溝45



関東森林管理局 茨城森林管理署 高萩担当区

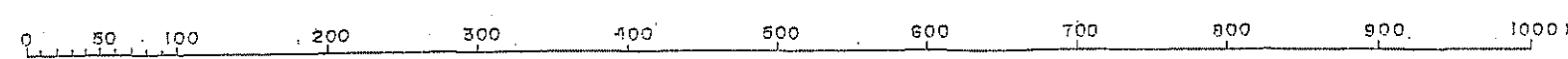
令和五年度第六次樹立

### 八溝45

(1)	(1) 1:5,000地形図(射影変換) (G1-70)	G17-4-5)
(2)	(2) 1:5,000地形図(射影変換) (G1-70)	G18-3-4)

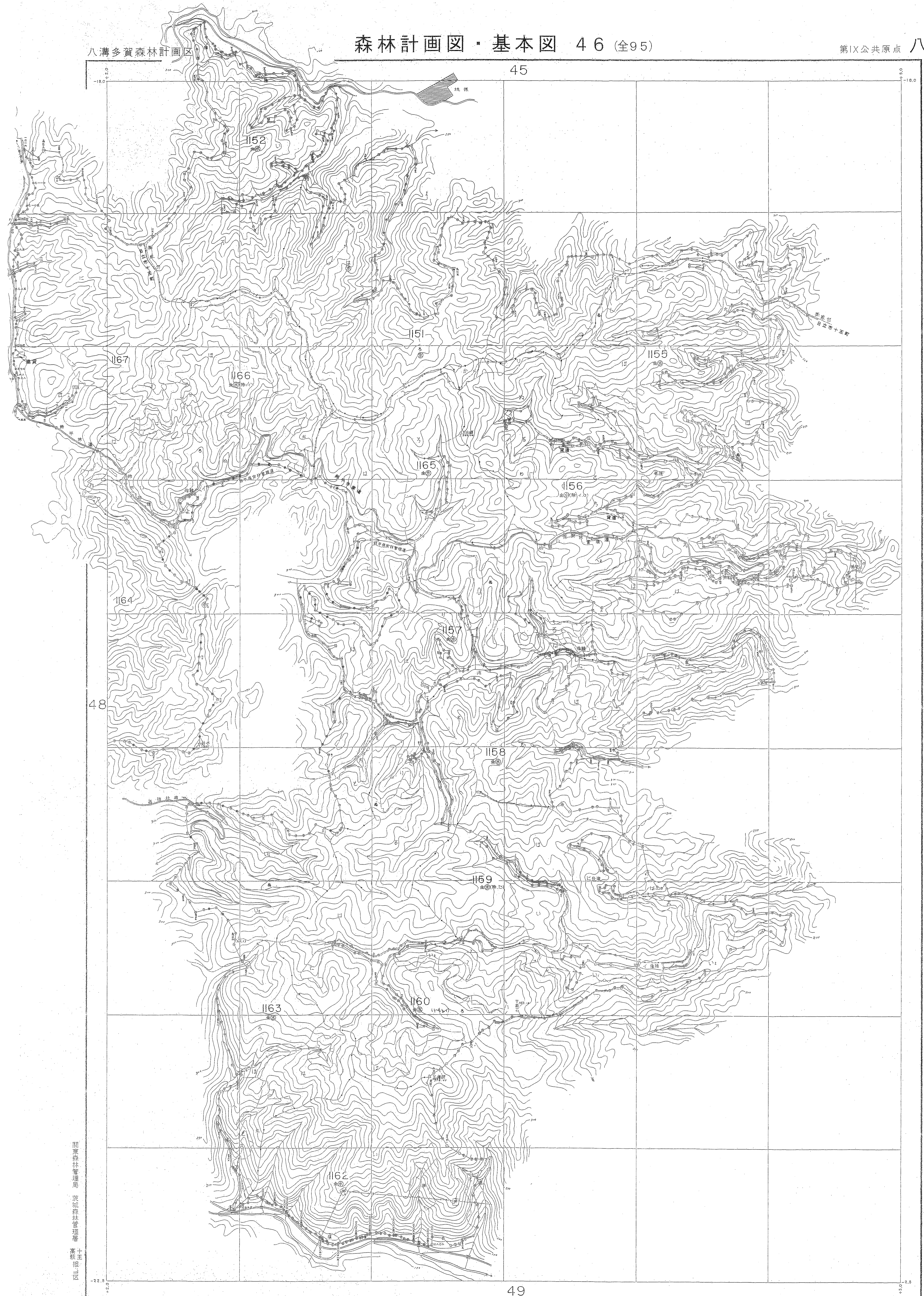
1:5,000

1120~1122, 1145~1150 林班



# 森林計画図・基本図 46 (全95)

第IX公共原典 八溝46



関東森林管理局  
茨城県森林管理課  
高根田地区

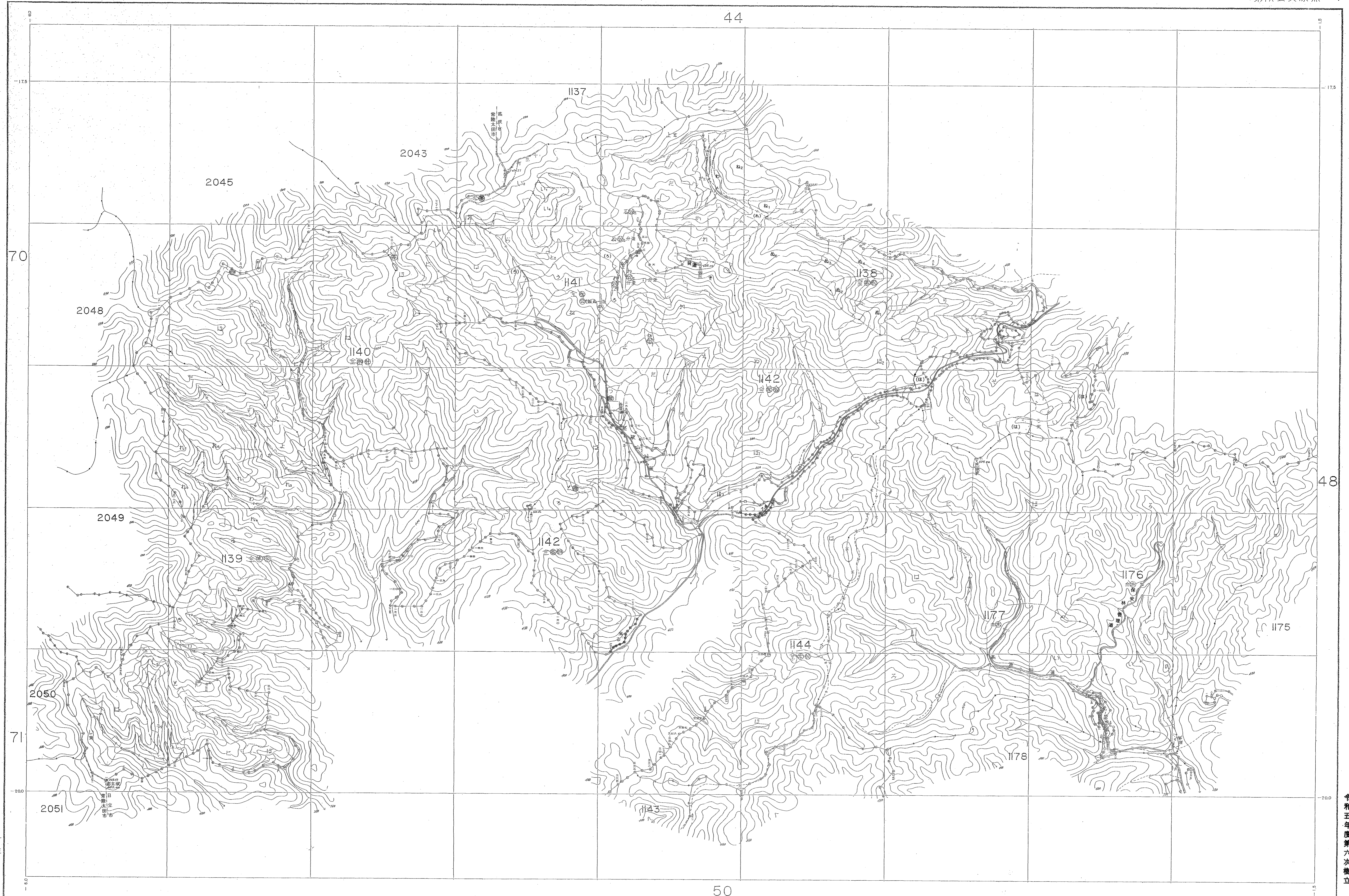
令和五年度第六次樹立

八溝46

11) 1151, 1152, 1155~1160, 1162, 1163 林班  
12) 1165, 1166 林班

1:5,000

1151, 1152, 1155~1160, 1162, 1163 林班  
1165, 1166



八溝47  
 八溝多賀森林計画区  
 1138~1142, 1144  
 1176, 1177林班

関東森林管理局  
 茨城森林管理署  
 十戸川担当区

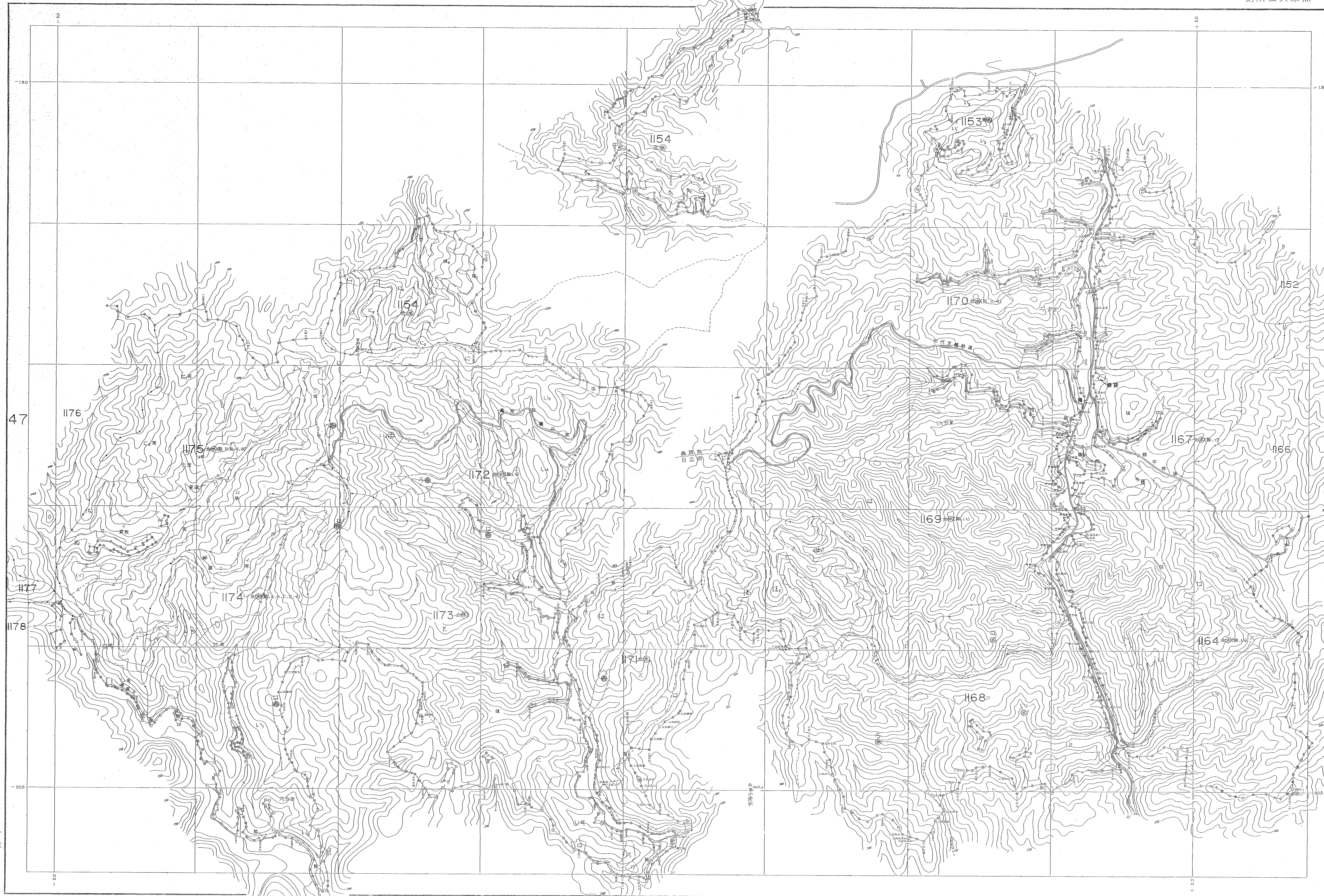
令和五年度第六次樹立

八溝47

(1) 1138和35:2月撮影空中写真 (山一七) C11-7-10  
 (2) 1140 6月撮影空中写真 (山一七) C11-7-10

1:5,000

1138~1142, 1144, 1176, 1177 林班



関東森林管理局 茨城森林管理署 十王担当区

令和五年度第六次樹立

八溝48

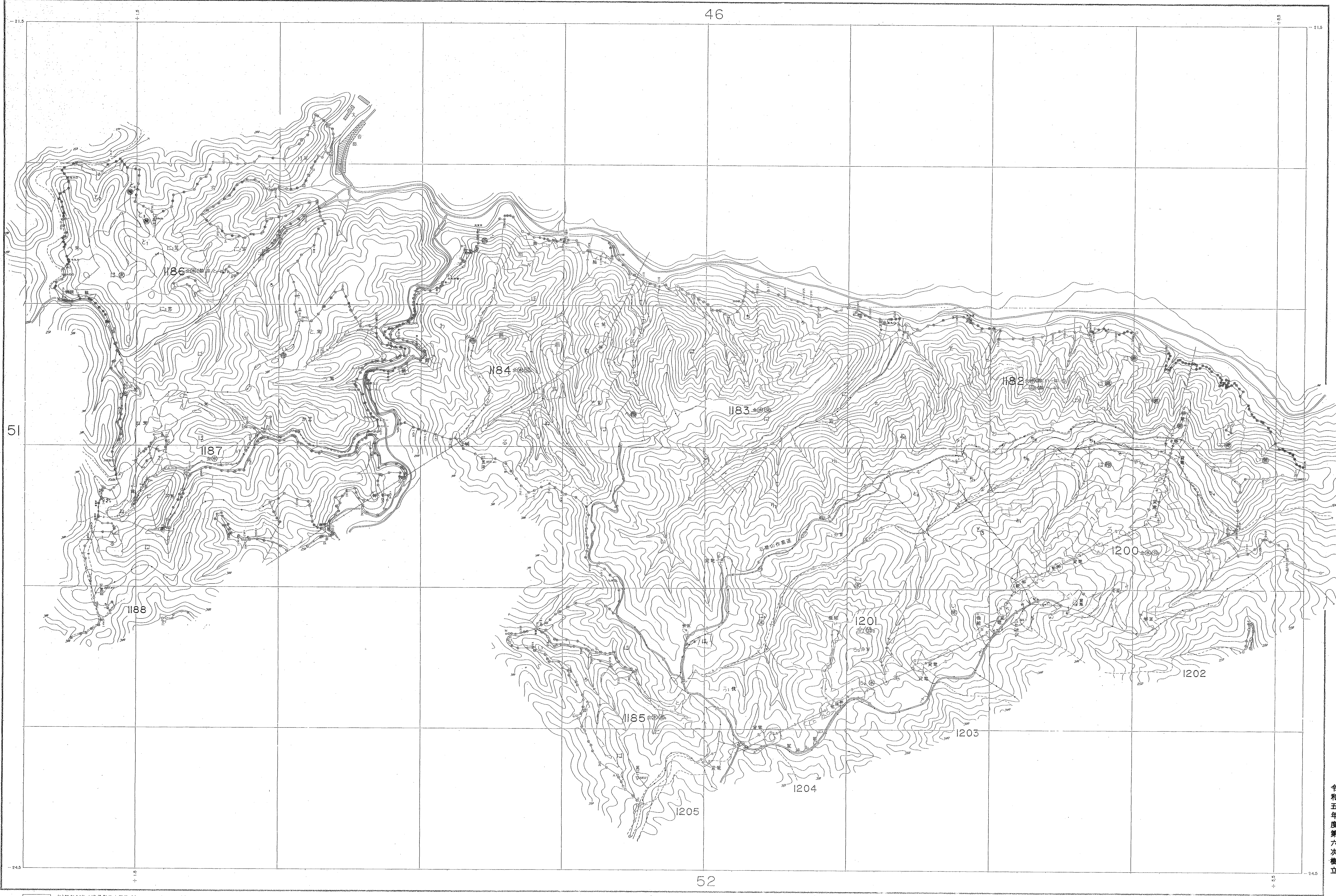
(1)	(1)昭和39年1月撮影空中写真 (山-1)	(2)昭和39年1月撮影空中写真 (山-1)
(2)	(2)昭和39年1月撮影空中写真 (山-1)	(2)昭和39年1月撮影空中写真 (山-1)

1:5,000  
0 100 200 300 400 500 600 700 800 900 1000

1153, 1154, 1164, 1167~1175 林班



八溝49  
1182~1187, 1200, 1201林班



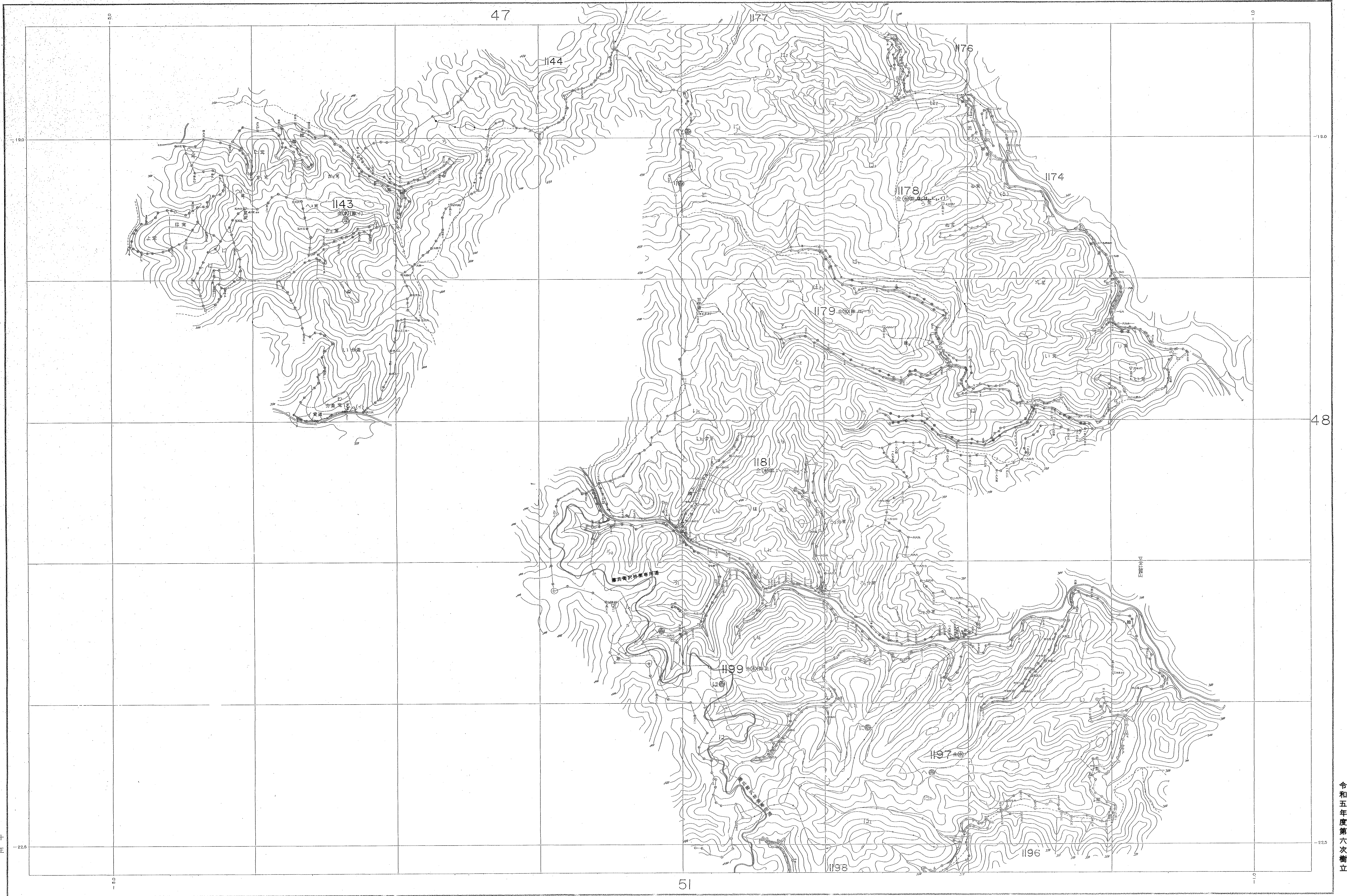
関東森林管理局 茨城森林管理署 十王担当区

令和五年度第六次樹立

八溝49

111	(1)昭和33年7月後制定中文票 (山-16)	C2-12-12
112	(2)昭和33年7月後制定中文票 (山-17)	C3-13-11

1182~1187, 1200, 1201 林班



八溝50

(1)昭和33年2月撮影空中写真 (山一 四二-1-11)  
 (2)昭和34年 月撮影空中写真 (山一 C - - )

1:5,000

1143.1178.1179.1181.1197.1199 林班

関東森林管理局 茨城森林管理署 中戸五担地区

令和五年度第六次樹立

茨城森林管理署 中戸五担地区 八溝 50  
1143.1178.1179.1181.1197.1199