

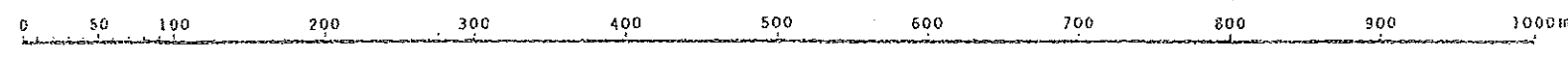
関東森林管理局 茨城森林管理署 中戸川班出区

令和五年度第六次樹立

八溝31

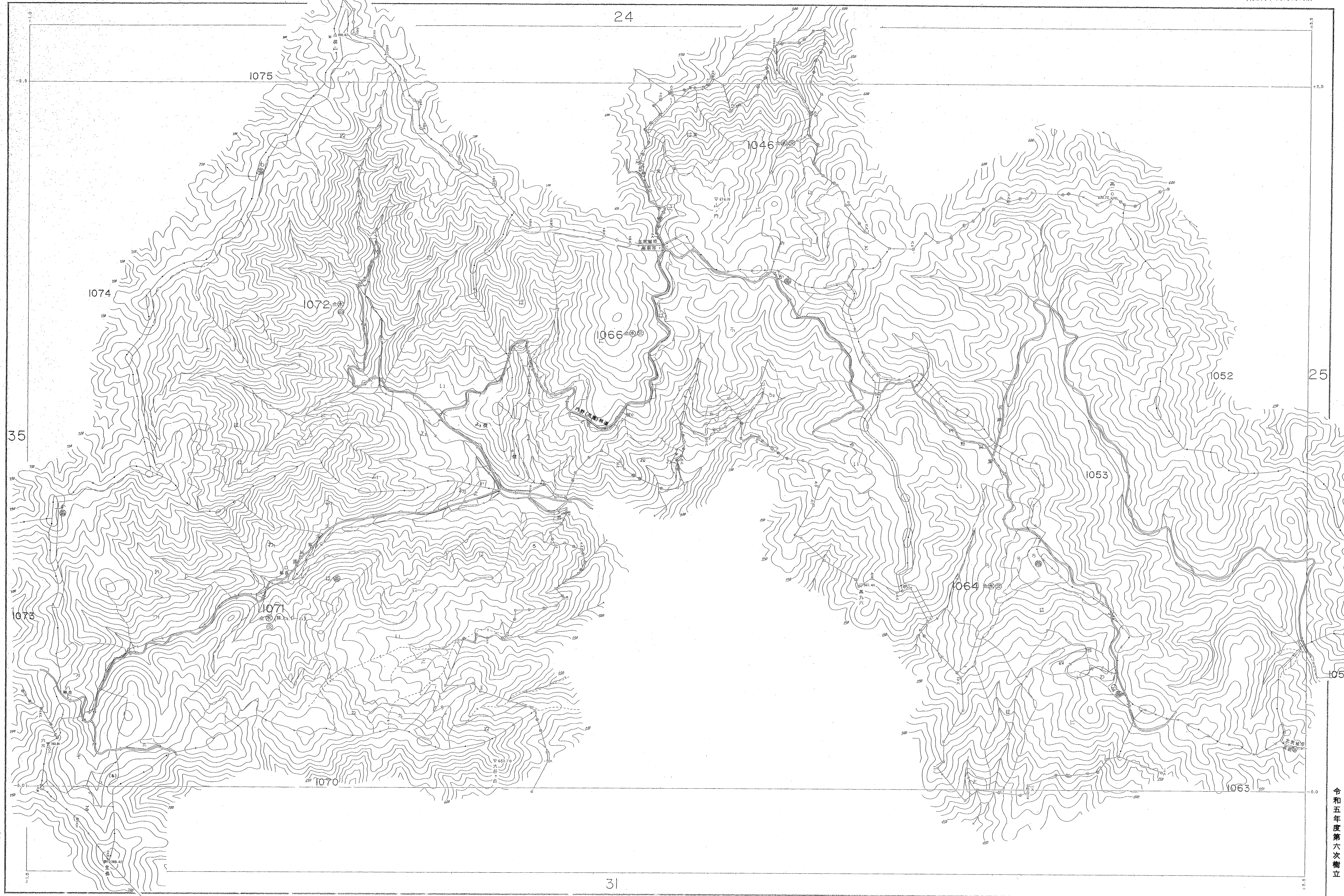
(1) 昭和35年2月撮影航空写真 (山一七 C6-17-15)  
 (2) 昭和40年1月撮影航空写真 (山一七 C7-11-15)

1:5,000



1063.1065.1068~1070 林班

茨城森林管理署 中戸川・花間地区 八溝32  
1046, 1064, 1066, 1071, 1072林班

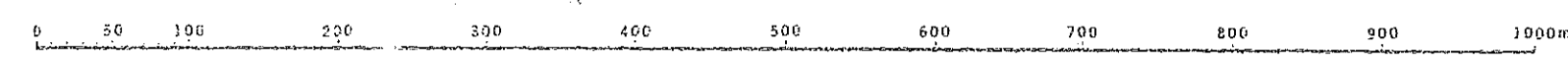


令和五年度第六次樹立

八溝32

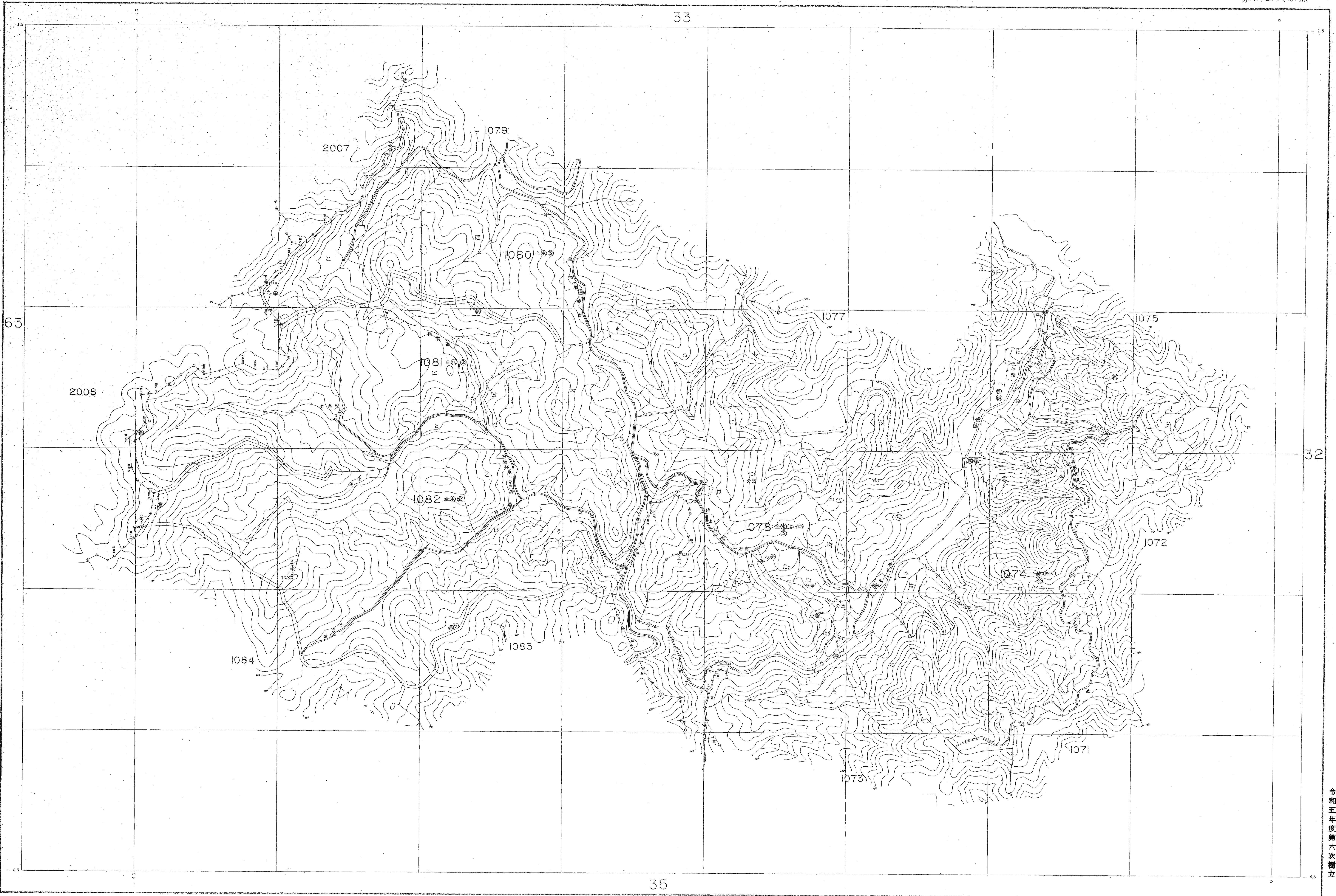
(1)	昭和59年2月編製空中写真 (山)	C3-11-10
(2)	昭和59年2月編製空中写真 (山)	C4-12-10

1:5,000



1046, 1064, 1066, 1071, 1072 林班



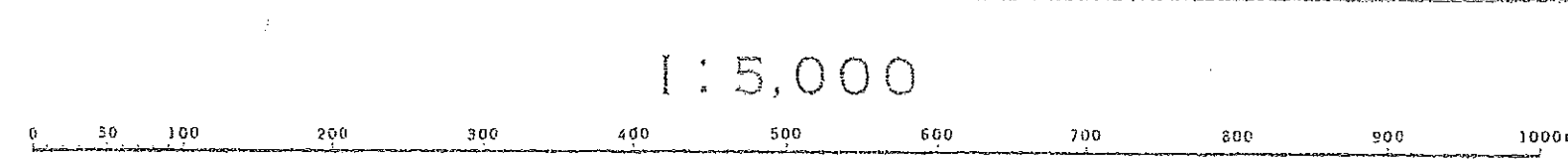


関東森林管理局 茨城森林管理区 鹿嶋市 鹿嶋地区 鹿嶋地区 鹿嶋地区

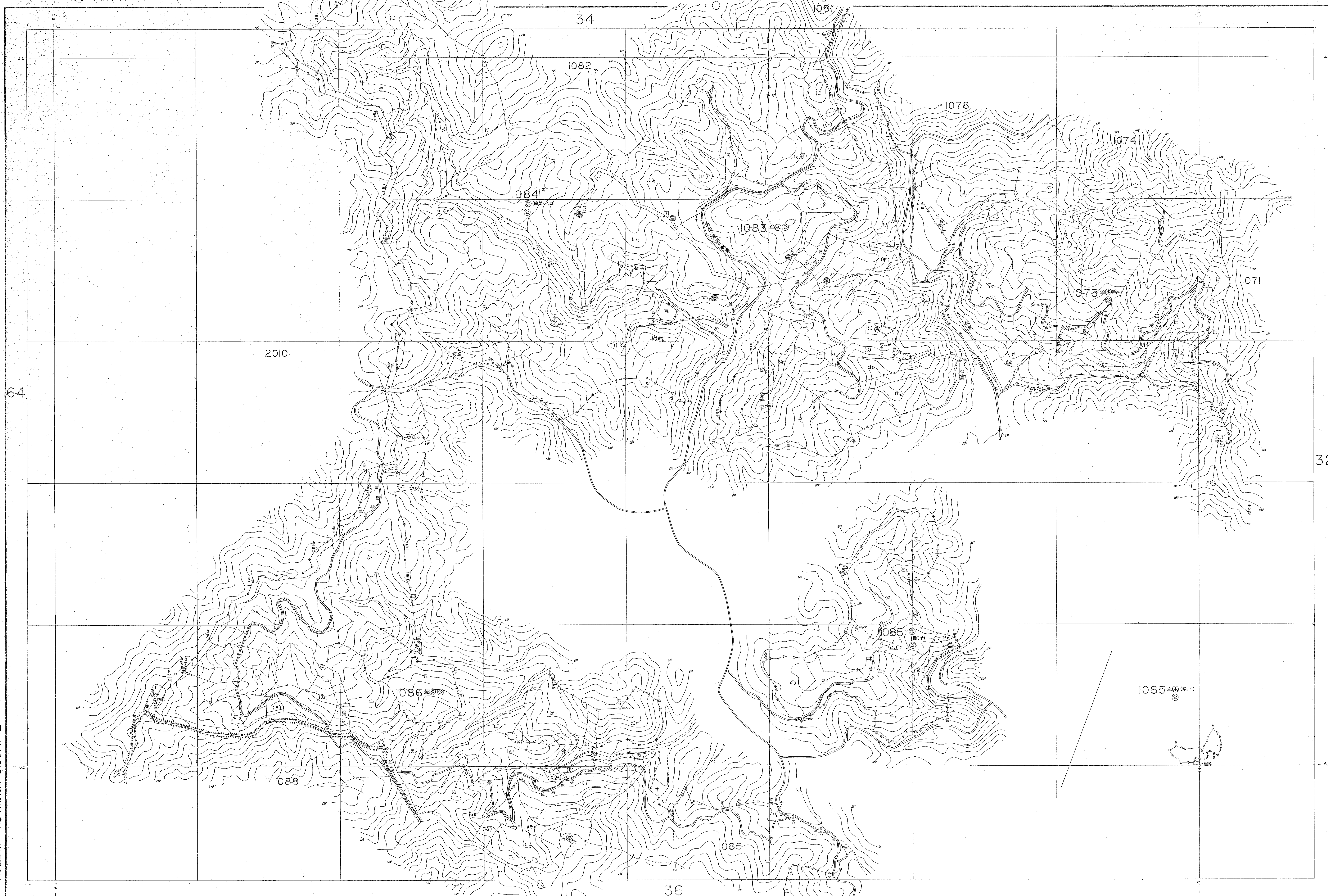
令和五年度第六次補正

八溝34

(1)	昭和35年1月撮影空中写真 (1)-7E	C5-1-11
(2)	昭和40年1月撮影空中写真 (1)-7E	C-1-1



1074.1078.1080~1082 林班



令和五年度第六次樹立

八溝35

(1)	(1)昭和33年2月撮影空中写真 (山-10) C5-1-10
(2)	(2)昭和40年4月撮影空中写真 (山-10) C5-2-10

1073, 1083~1085一部, 1086 林班

茨城県林業課 上宮田地区 八溝36  
1085.1087~1091林班

八溝多賀森林計画区

森林計画図・基本図 36 (全95)

第IX公共原点 八溝36

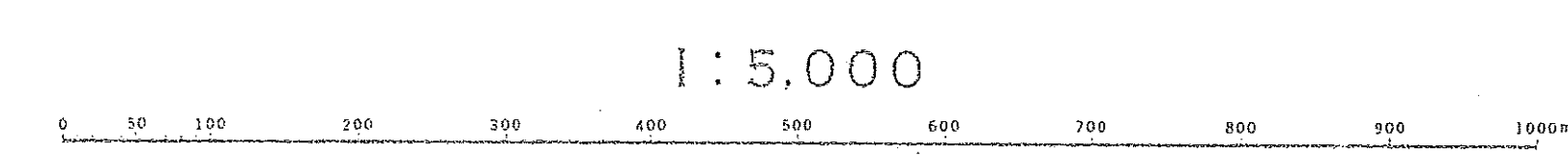


関東森林管理局 茨城森林管理署 上宮田地区

令和五年度第六次樹立

八溝36

(1)	(1)昭和33年2月撮影空中写真 (4)~ (6) C6-B-11)
(2)	(2)昭和34年5月撮影空中写真 (4)~ (6) C7-B-9)



1085.1087~1091 林班







八溝39  
1099~1102, 1108, 1109林班



関東森林管理局  
茨城森林管理署  
高萩担当区

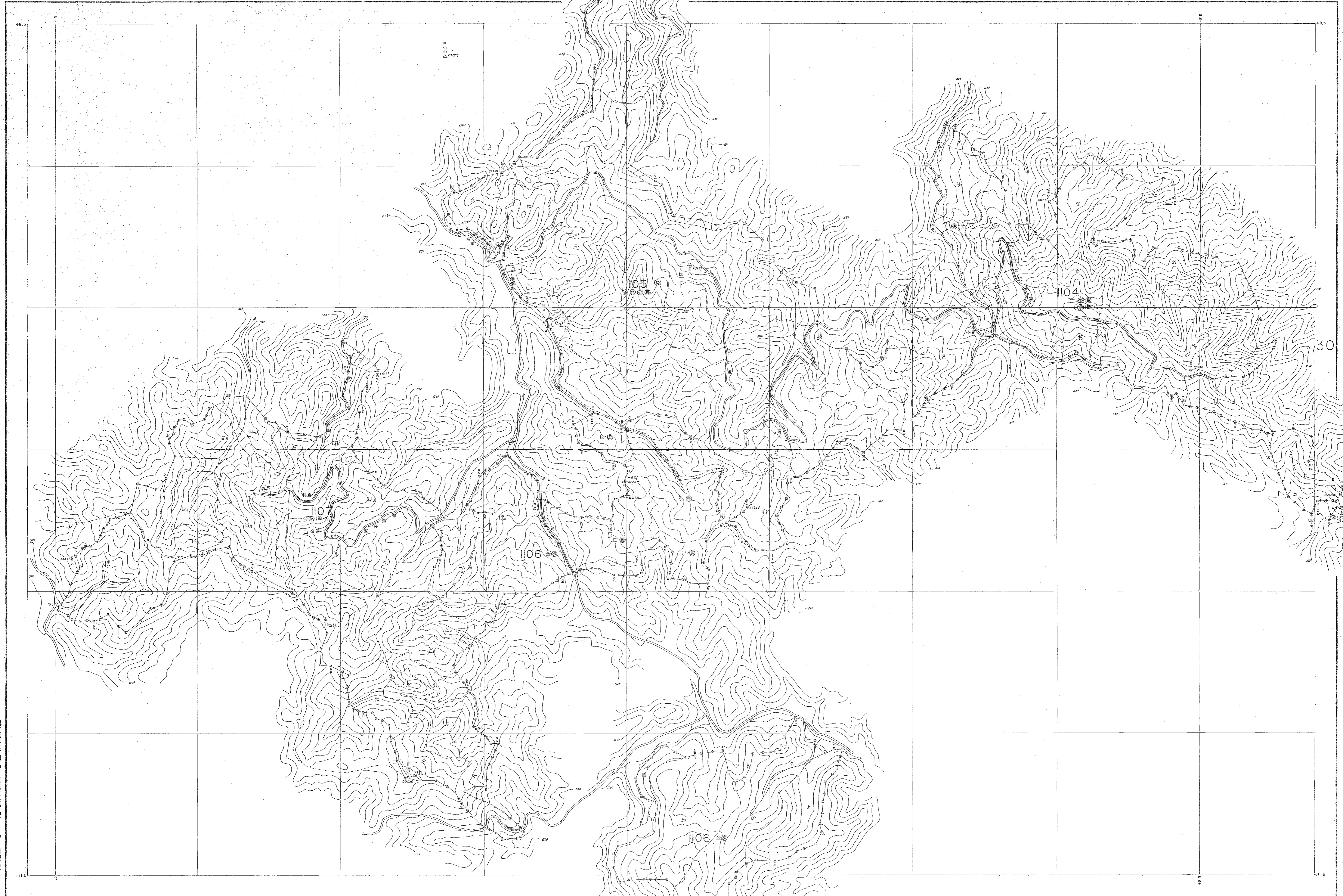
令和五年度第六次樹立

八溝39

(1)	(1)昭和33年4月撮影空中写真 (山-16)	C8-16-10
(2)	(2)昭和33年4月撮影空中写真 (山-16)	C8-16-11

1:5,000  
0 100 200 300 400 500 600 700 800 900 1000

1099~1102, 1108, 1109 林班

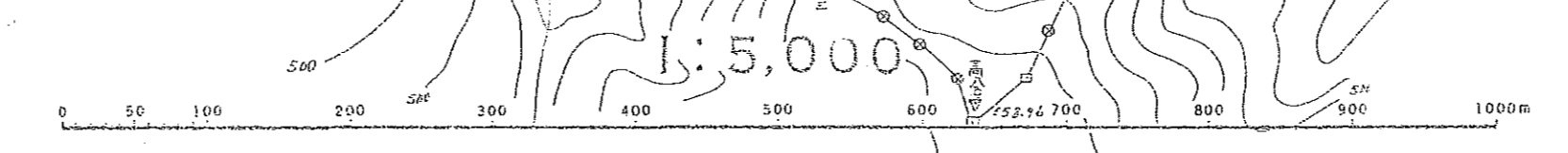


関東森林管理局 文城森林管理署 中戸川担当区

令和五年度第六次補立

八溝40

(1)	(1)昭和53年2月撮影空中写真 (11-10) C1-11-14
(2)	(2)昭和54年4月撮影空中写真 (11-1) C3-12-162



1104~1107 林班