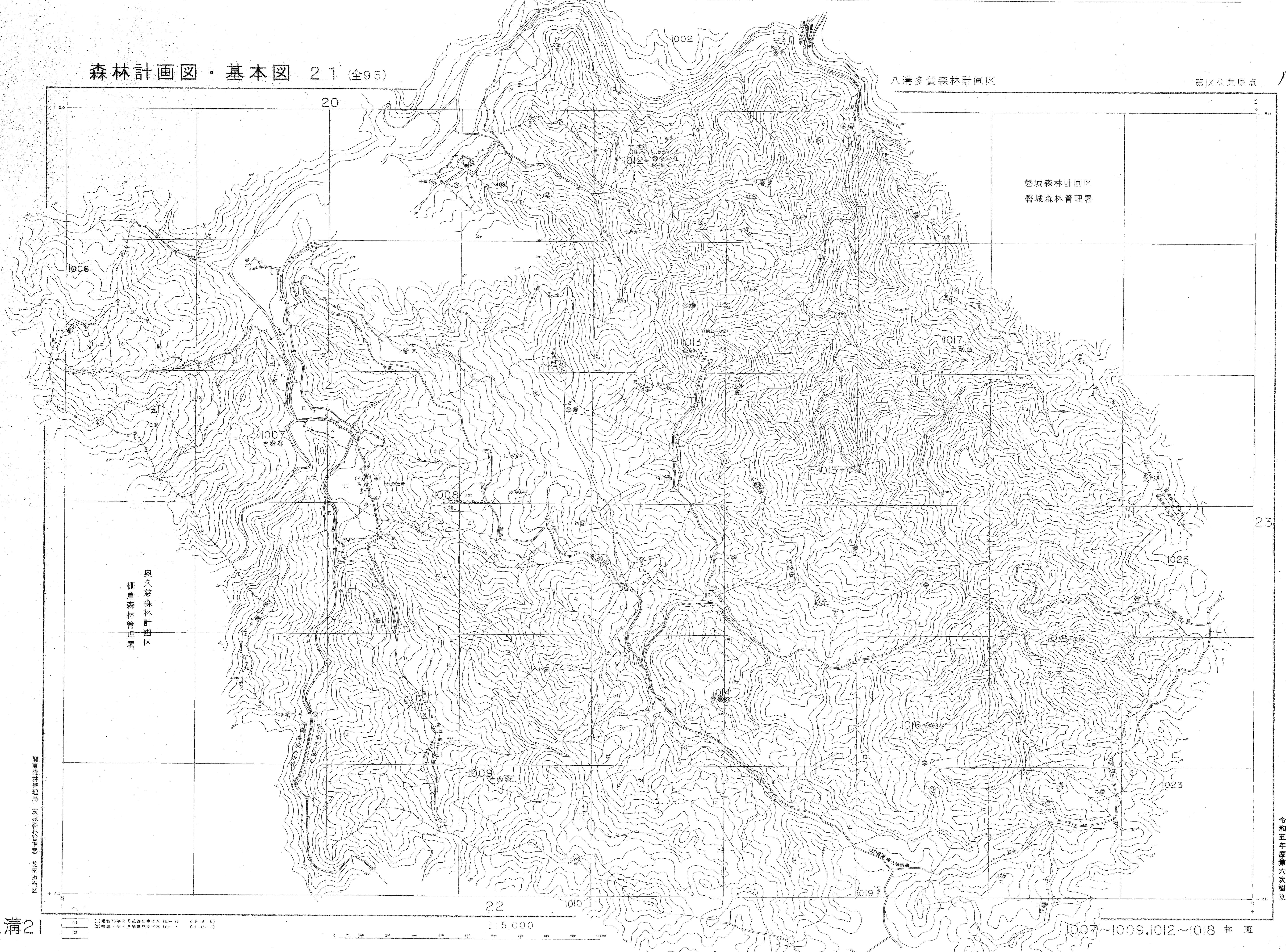


森林計画図・基本図 21 (全95)

八溝多賀森林計画区

第IX公共原点

八溝21



八溝21

- (1) 昭和53年2月策定型中文字 (昭和53年2月策定型中文字)
- (2) 昭和53年2月策定型中文字 (昭和53年2月策定型中文字)

1009

1:5,000

1007~1009,1012~1018 林班

令和五年度第六次樹立



令和五年度第六次樹立

八溝22

(1)	(1) 植物33号2号撮影空中写真 (山-16)	C3-3-1
(2)	(2) 地形・土質・方角撮影空中写真 (山-1)	C4-8-10

1:5,000
0 50 100 200 300 400 500 600 700 800 900 1000m

1010, 1011, 1019~1021 林班

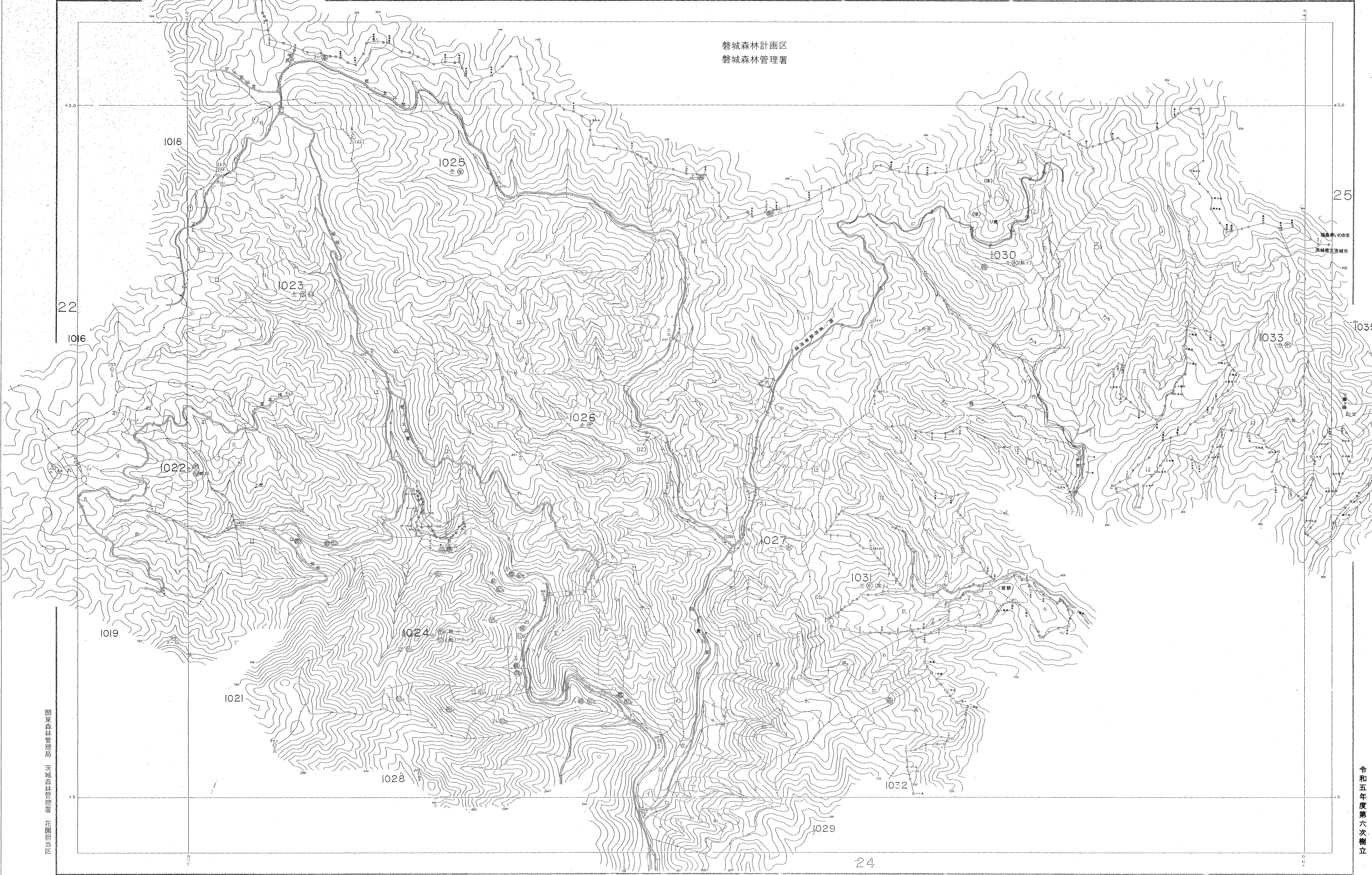
八溝23
1022~1027, 1030
1031, 1033林班

森林計画図・基本図 23 (全95)

八溝23
第IX公共原点

八溝多賀森林計画区

磐城森林計画区
磐城森林管理署



関東森林管理局
文城森林管理署
花園担当区

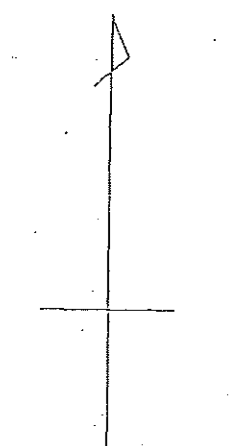
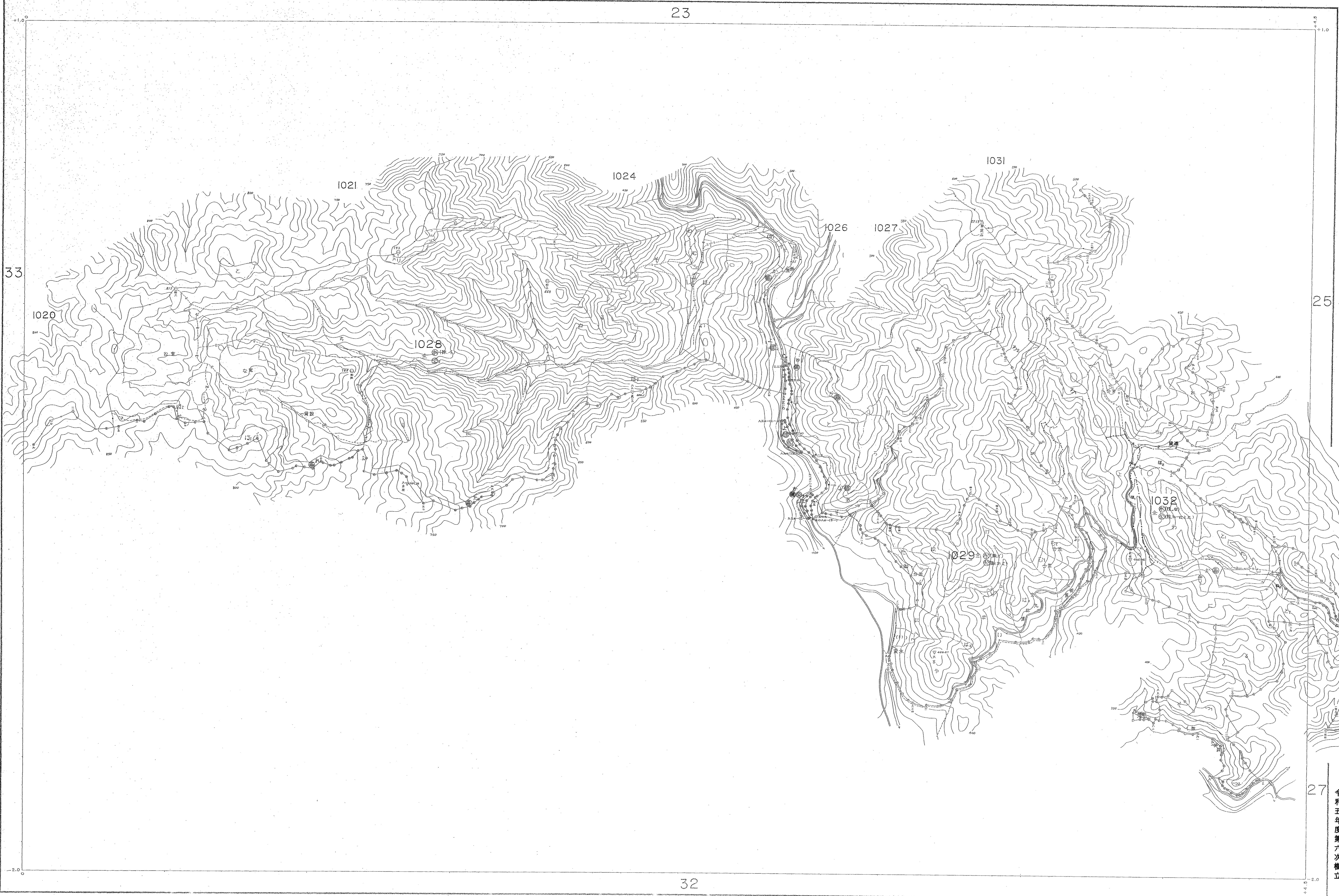
令和五年度第六次樹立

八溝23

(1)	(1)昭和33年2月撮影空中写真 (山-10)	C3-1-10
(2)	(2)昭和33年2月撮影空中写真 (山-10)	C4-3-10

1:5,000

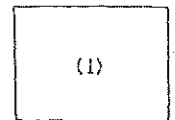
1022~1027, 1030, 1031, 1033 林班



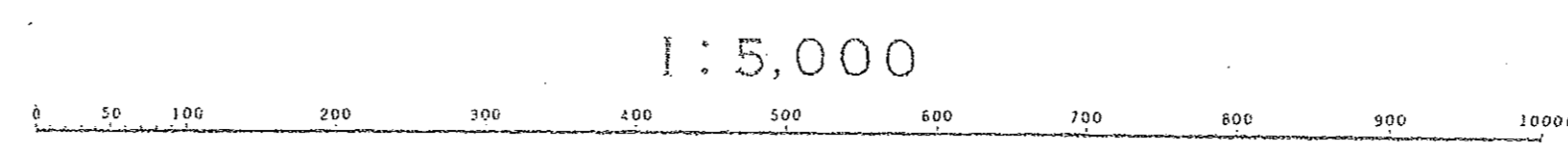
関東森林管理局
茨城森林管理署
花園担当区

令和五年度第六次樹立

八溝24



(1)昭和33年2月撮影空中写真 (山-14) C4-12-13
(2)昭和46・50年撮影空中写真 (山-1) C1-1-1



1028.1029.1032 林班

八溝多賀森林計画区



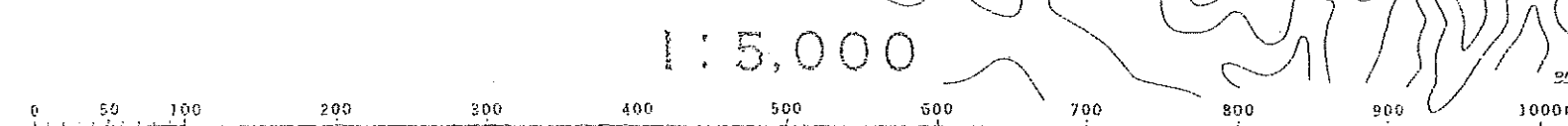
八溝25
1034~1039林班

関東森林管理局 茨城森林管理署 花園担当区

令和五年度第六次樹立

八溝25

(1)	(1)昭和43年2月撮影空中写真 (山-16)	C5-12-15
(2)	(2)昭和43年1月撮影空中写真 (山-1)	C4-13-17



1034~1038 林班

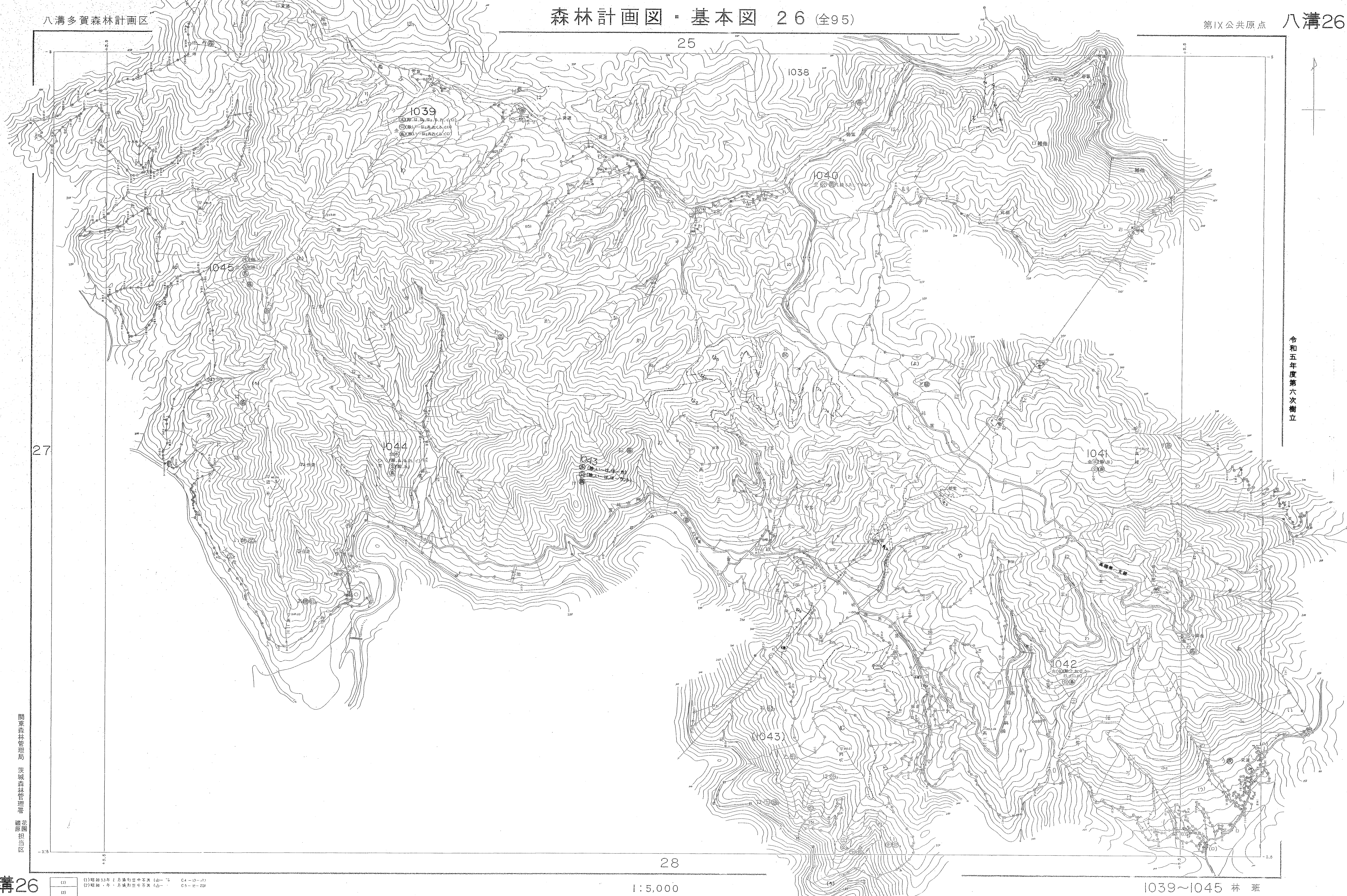
茨城県林業管理課 八溝26 1039~1045林班

八溝多賀森林計画区

森林計画図・基本図 26 (全95)

第IX公共原点

八溝26



令和五年度第六次樹立

八溝26

(1)	(1)昭和53年2月森林計画法(昭53-14-1)	C4-12-27
(2)	(2)昭和56年5月森林計画法(昭56-14-1)	C5-11-20
(3)		

1:5,000

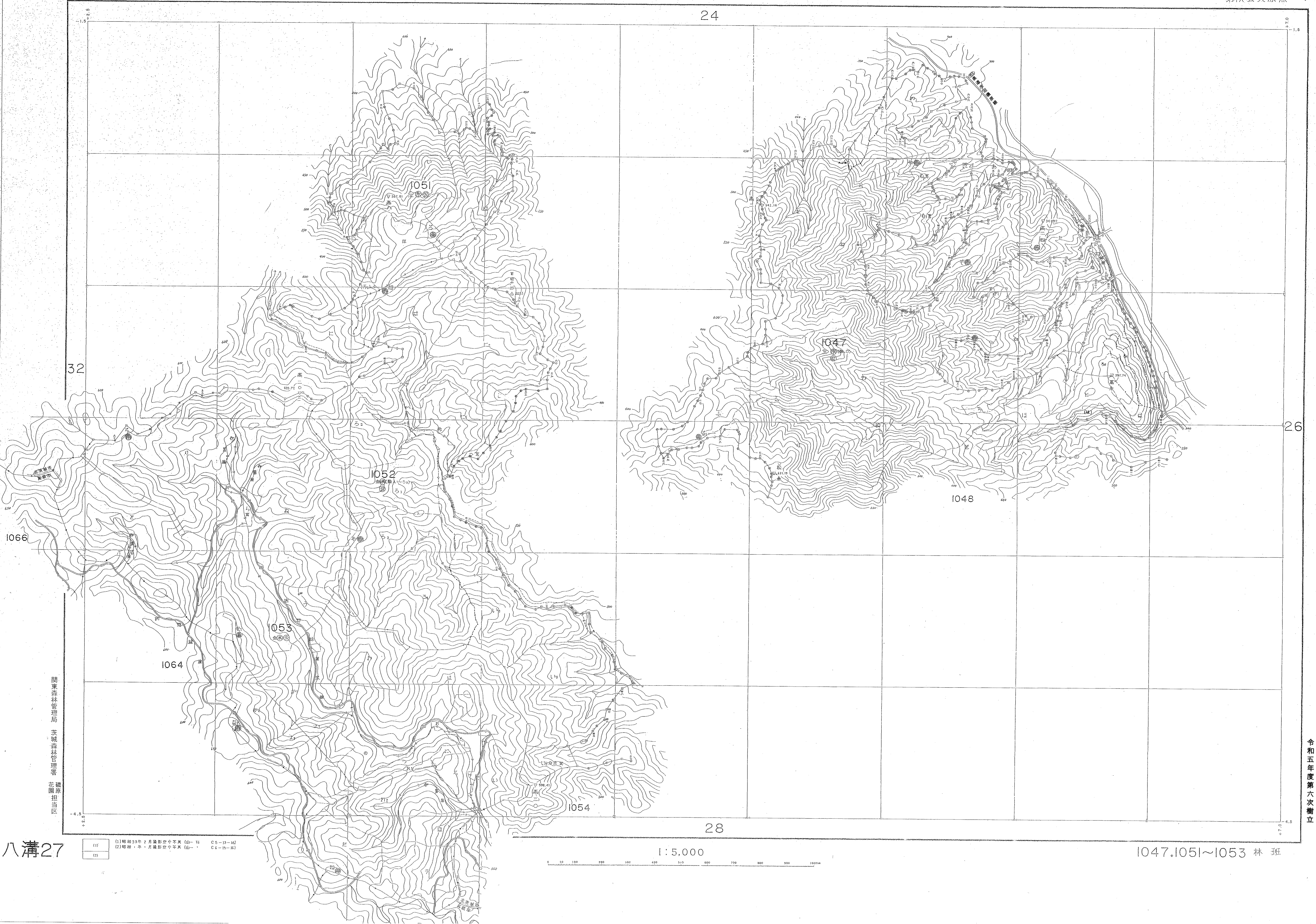
1039~1045 林班

24

1.5

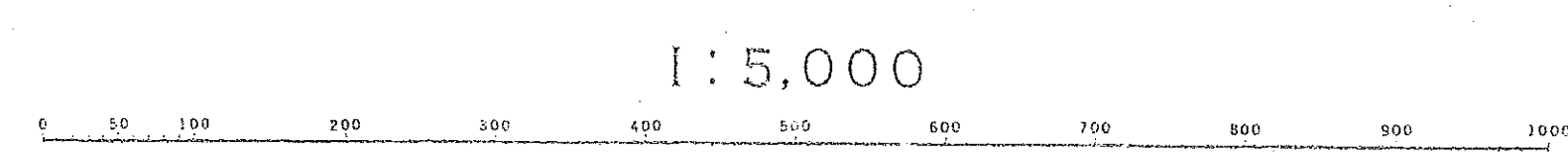
26

4.5



八溝27

(1)	(1)昭和33年2月撮影空中写真 (山-16)	C5-13-14
(2)	(2)昭和34年4月撮影空中写真 (山-17)	C6-15-16



1047.1051~1053 林班

関東森林管理局
茨城森林管理署
花岡担当区

令和五年度第六次樹立

27

31

馬飼牧場

1052

1047

1048

馬飼林道

1049

1050

1056

32

1063

1054

1055

1057

29

1062

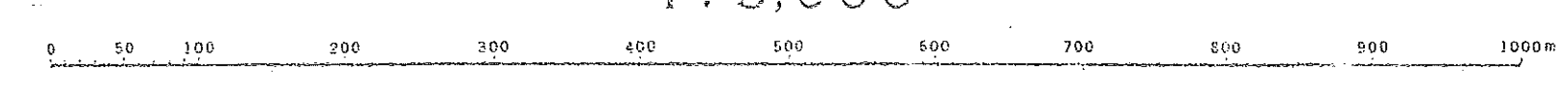
1058

1:5,000

1048~1050, 1054, 1056 林班

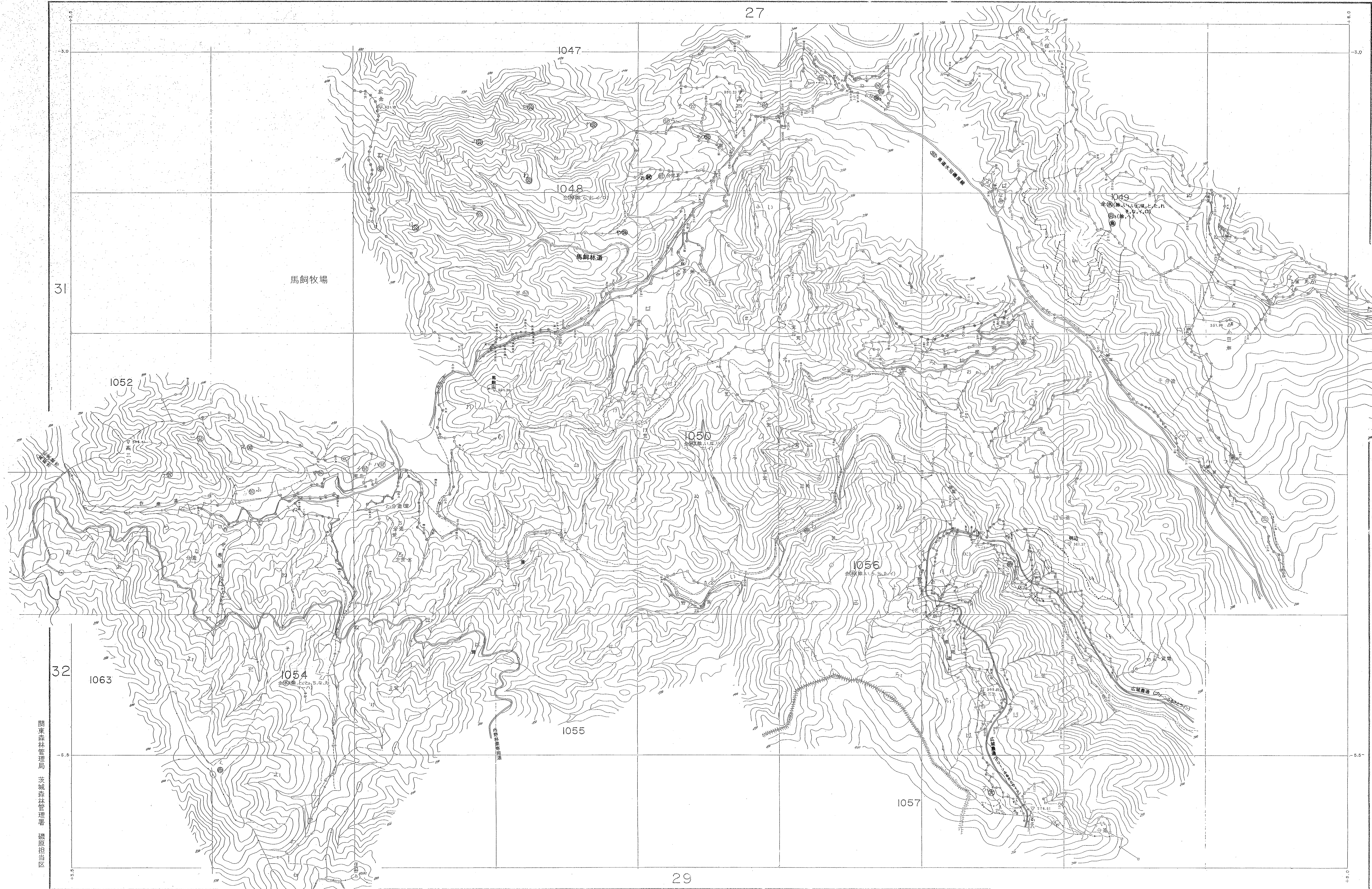
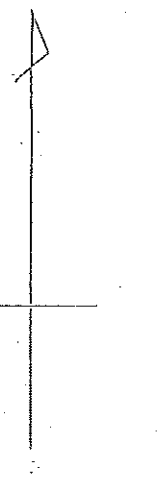
八溝28

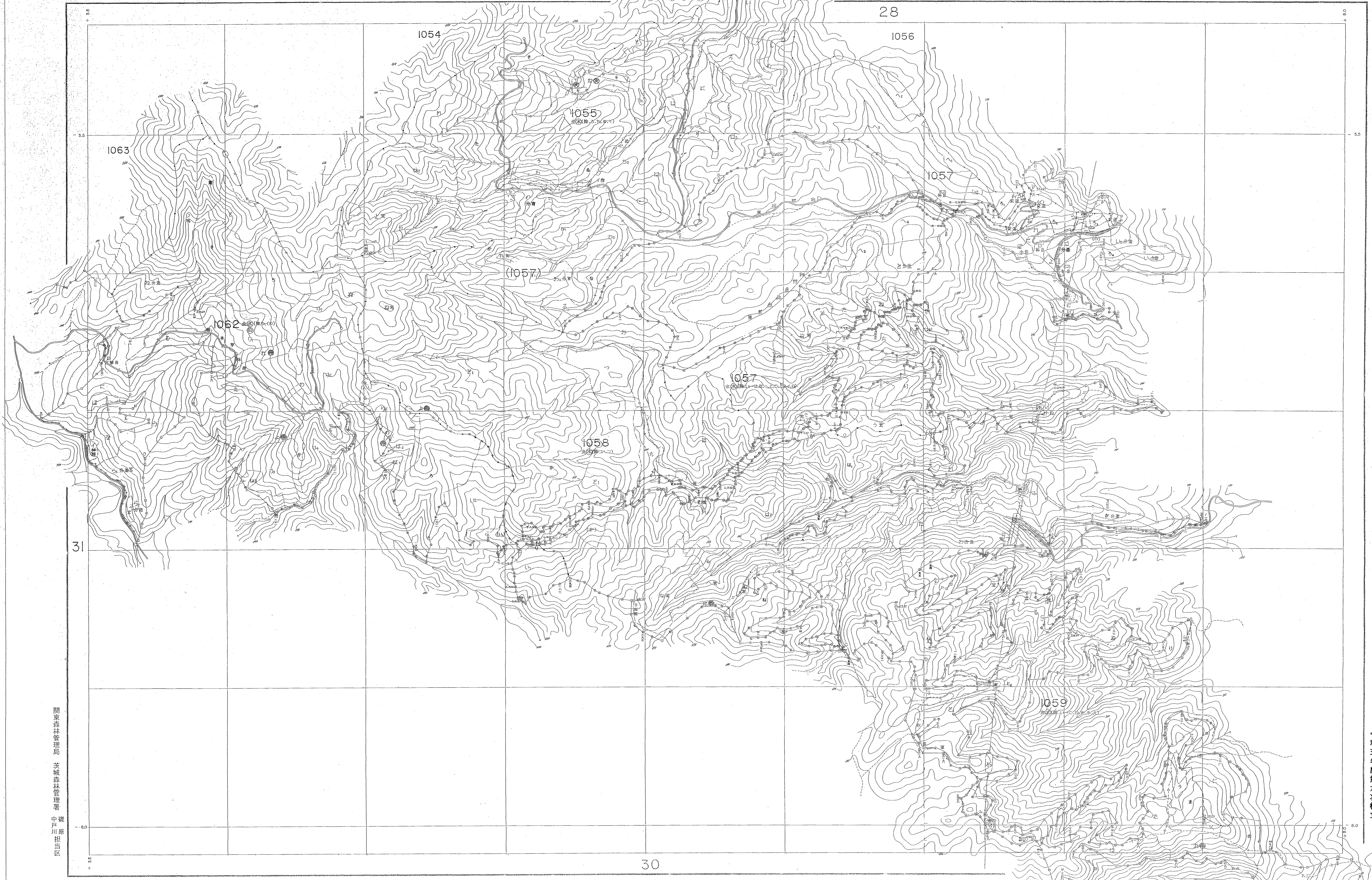
(1)	(1)昭和53年2月撮影航空写真 (山)	(5-10-10)
(2)	(2)昭和53年4月撮影航空写真 (山)	(6-10-10)



関東森林管理局
茨城森林管理署
濃原地区

令和五年度第六次樹立





令和五年度第六次樹立

関東森林管理局 茨城森林管理署 中戸川原担当区

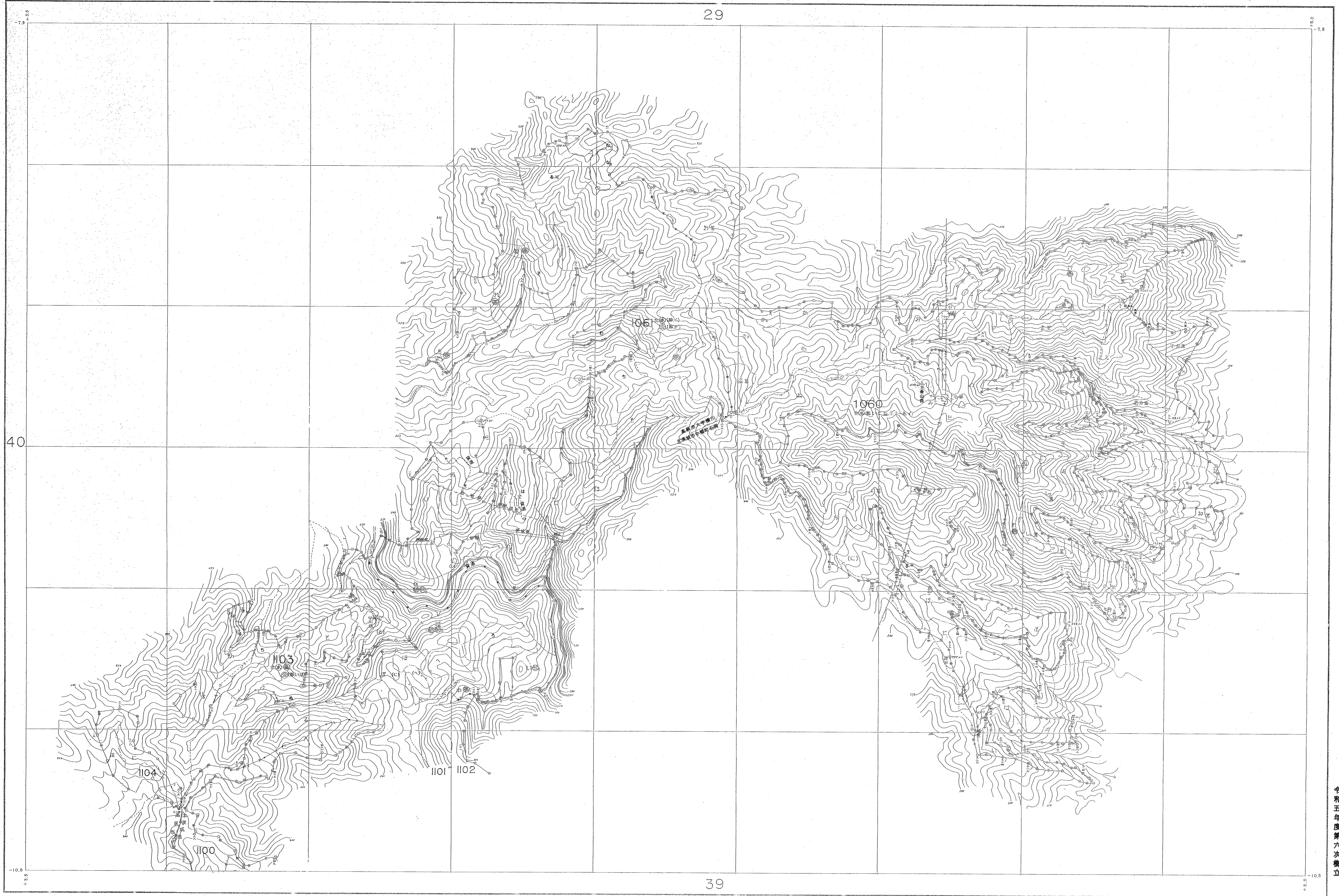
八溝29

(1)	(1)昭和39年2月撮影空中写真 (1:10,000)	C6-15-157
(2)	(2)昭和40年4月撮影空中写真 (1:10,000)	C7-16-173

1:5,000

1055,1057~1059,1062 林班

29

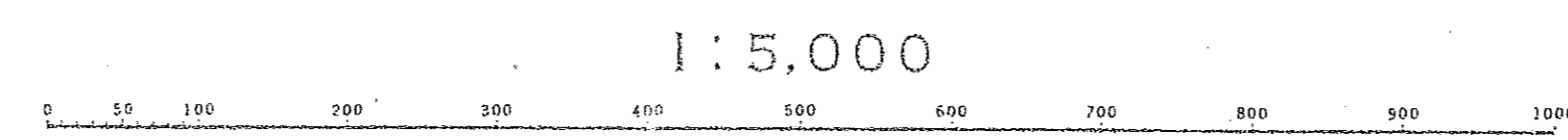


関東森林管理局 茨城森林管理署 中戸川原出区

令和五年度第六次樹立

八溝30

(1) 昭和49年2月撮影航空写真 (10-70) C7-10-11)
 (2) 昭和49年2月撮影航空写真 (10-70) C8-11-10)



1060.1061.1103 林班