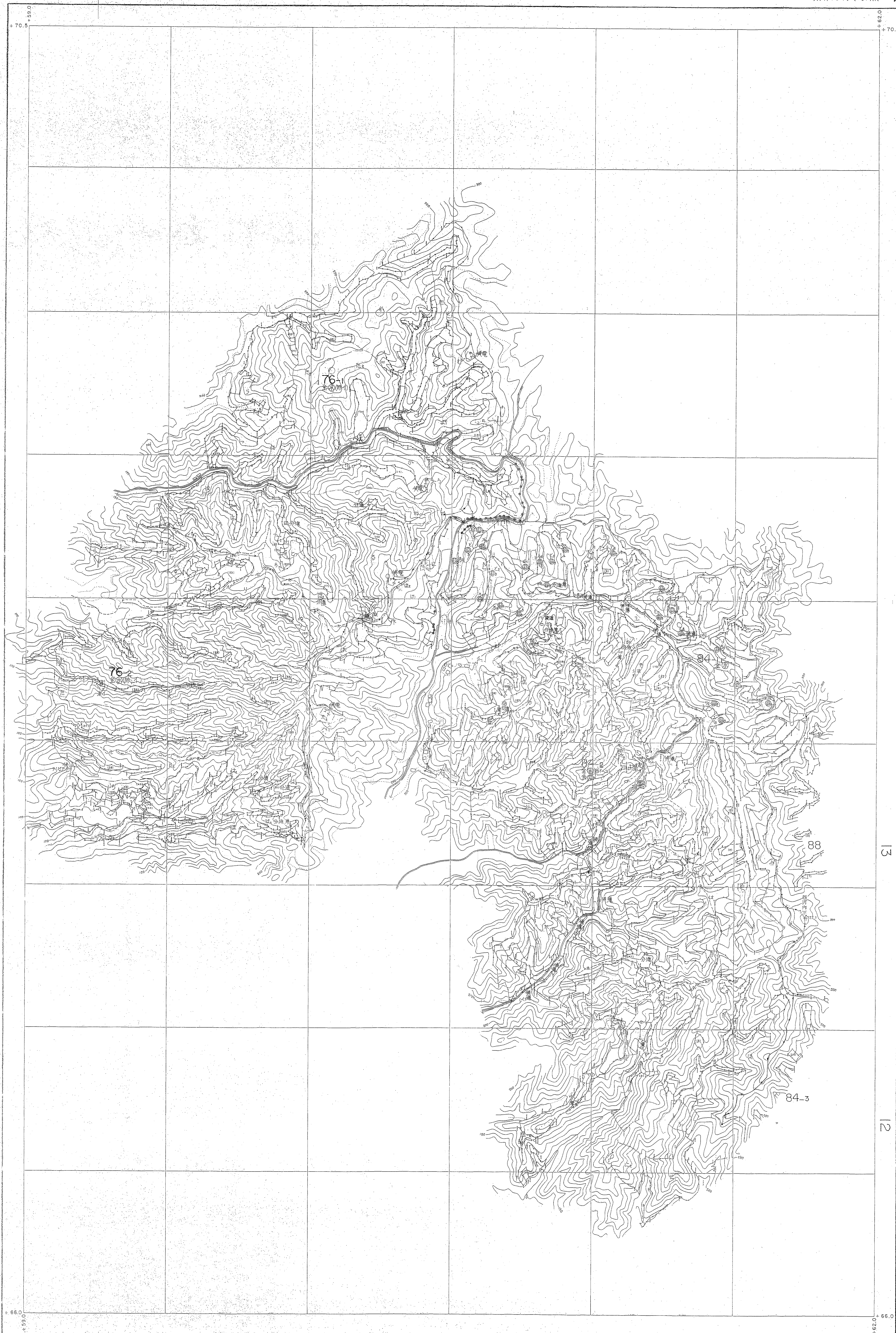


八溝多賀森林計画区

# 森林計画図・基本図 11 (全95)

第IX公共原 八溝



茨城森林管理署 久米班地区

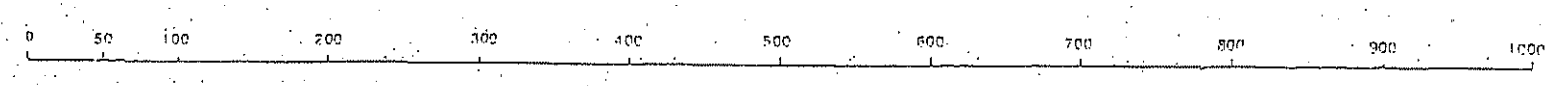
令和五年度第六次樹立

八溝

図面 昭和42年12月  
 図化方法 地形図化法  
 使用写真 昭和41年11月撮影(山-24)  
 1. C31A 1-5  
 2. C33A 3-5  
 3. C

1:5,000

76<sub>1</sub>, 76<sub>2</sub>, 84<sub>1</sub>, 84<sub>2</sub> 林班

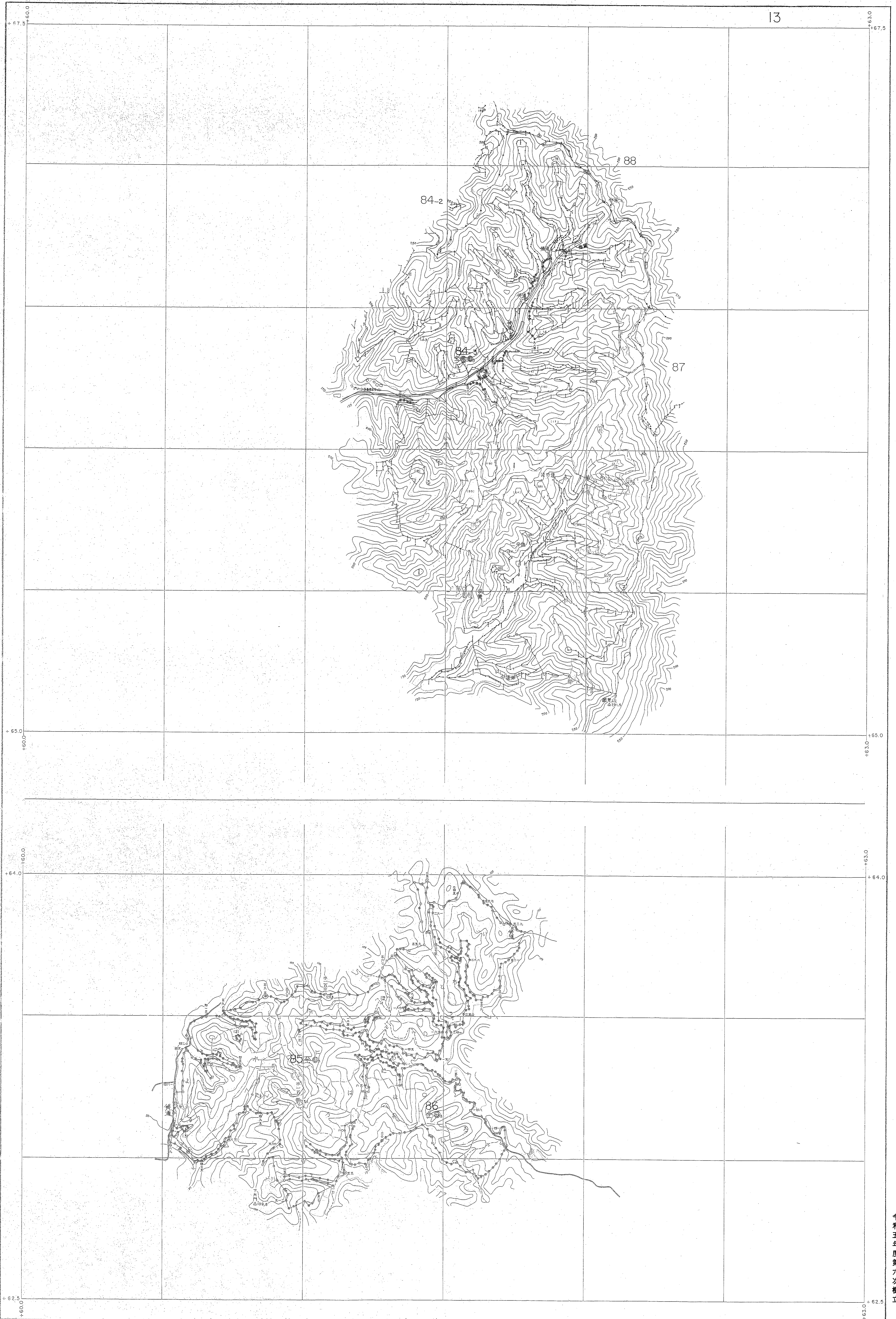


八溝多賀森林計画区

# 森林計画図・基本図 12 (全95)

第IX公共原点

八溝12

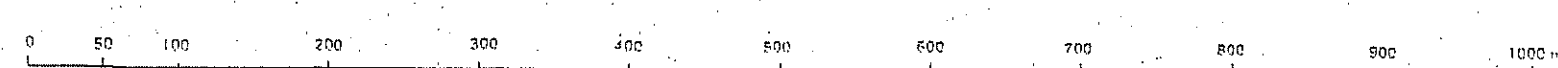


関東森林管理署 茨城森林管理署 久米田当区

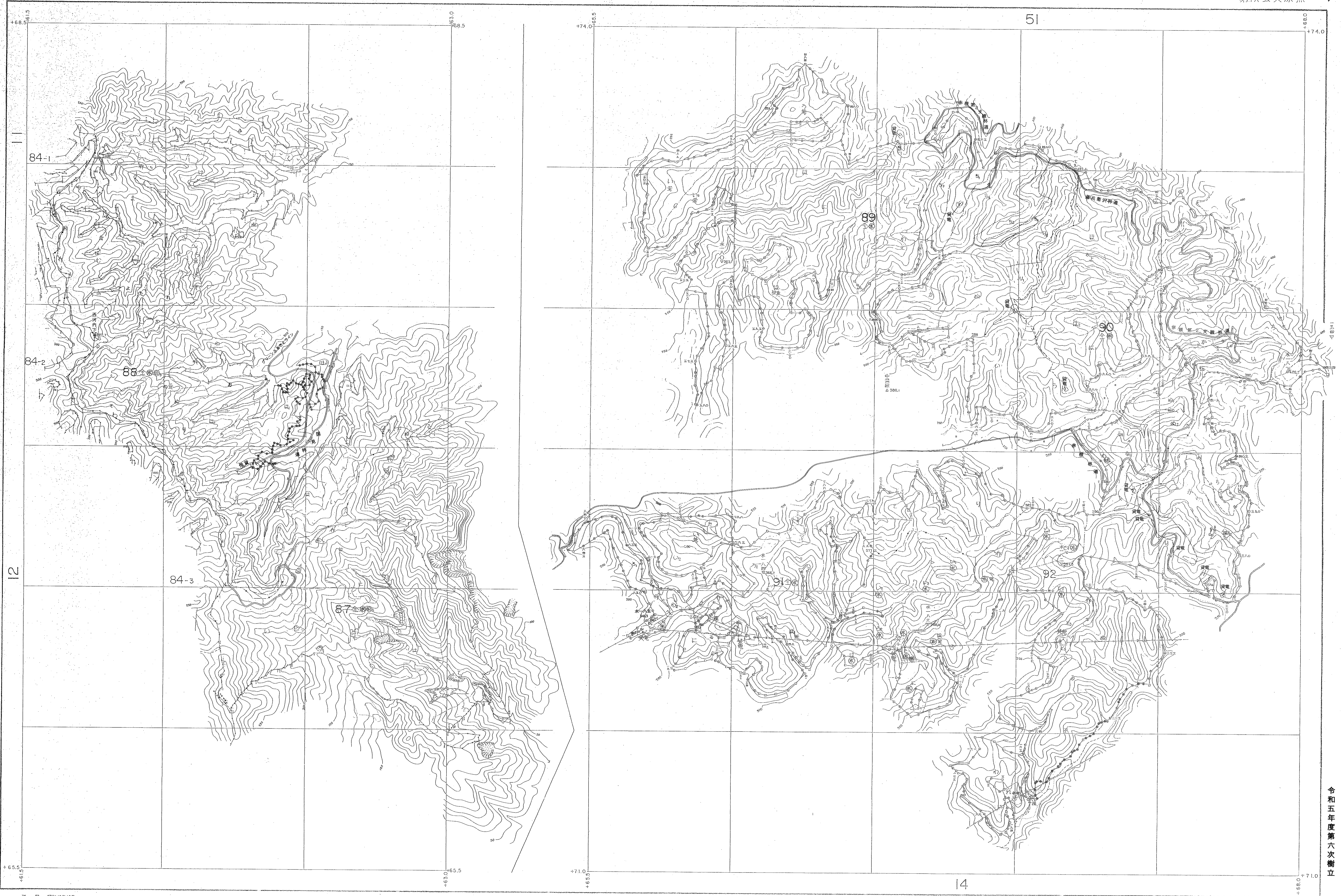
令和五年度第六次樹立

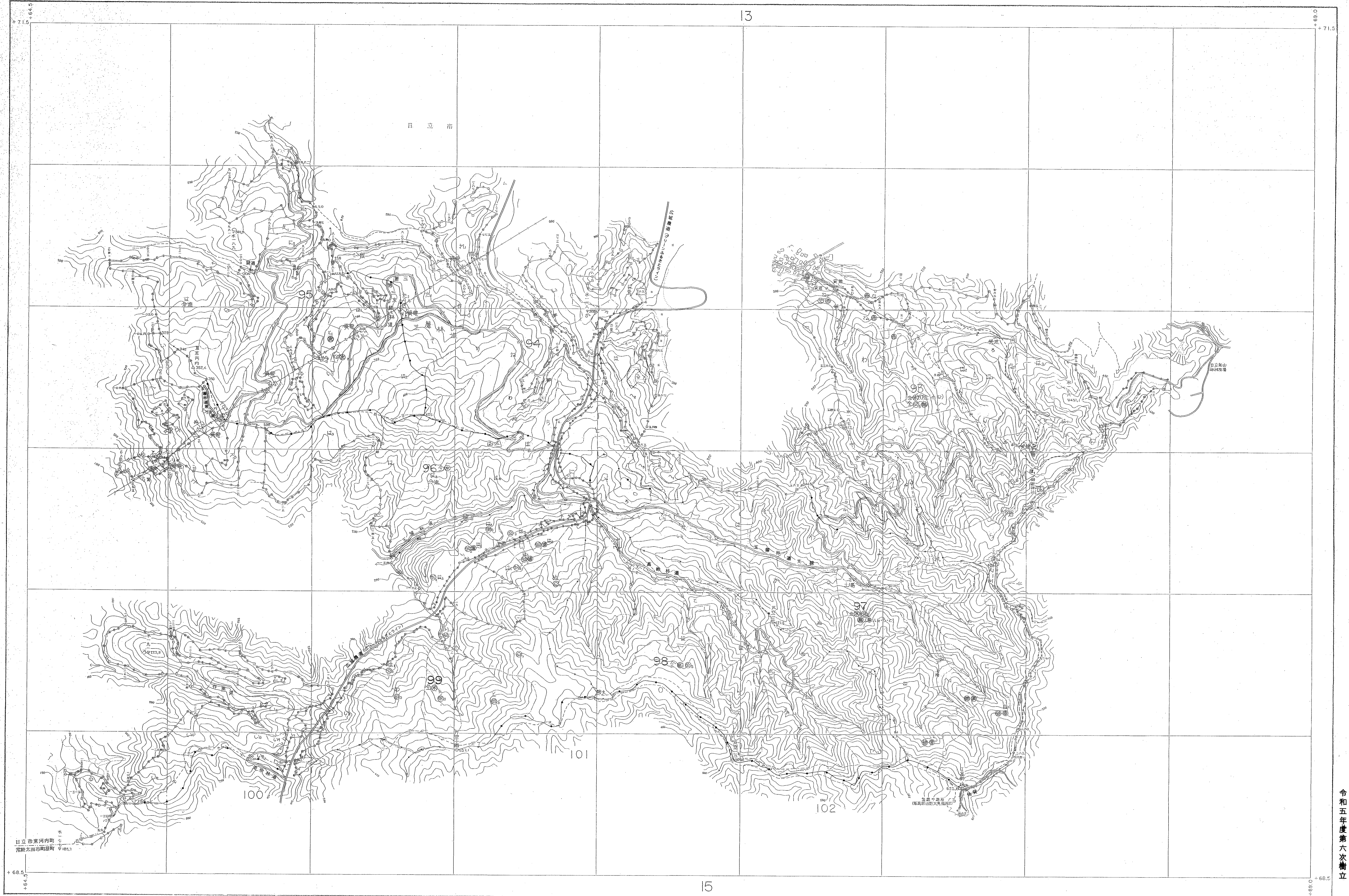
八溝12

用 図 昭和43年12月  
 図位方法 横断図法  
 使用写真 昭64年11月撮影 (山-44号)  
 1. 土C20A 3-5  
 2. 7C19 10-20  
 3. C



84, 85, 86 林班





関東森林管理局 茨城森林管理署 幡豆地区

令和五年度第六次樹立

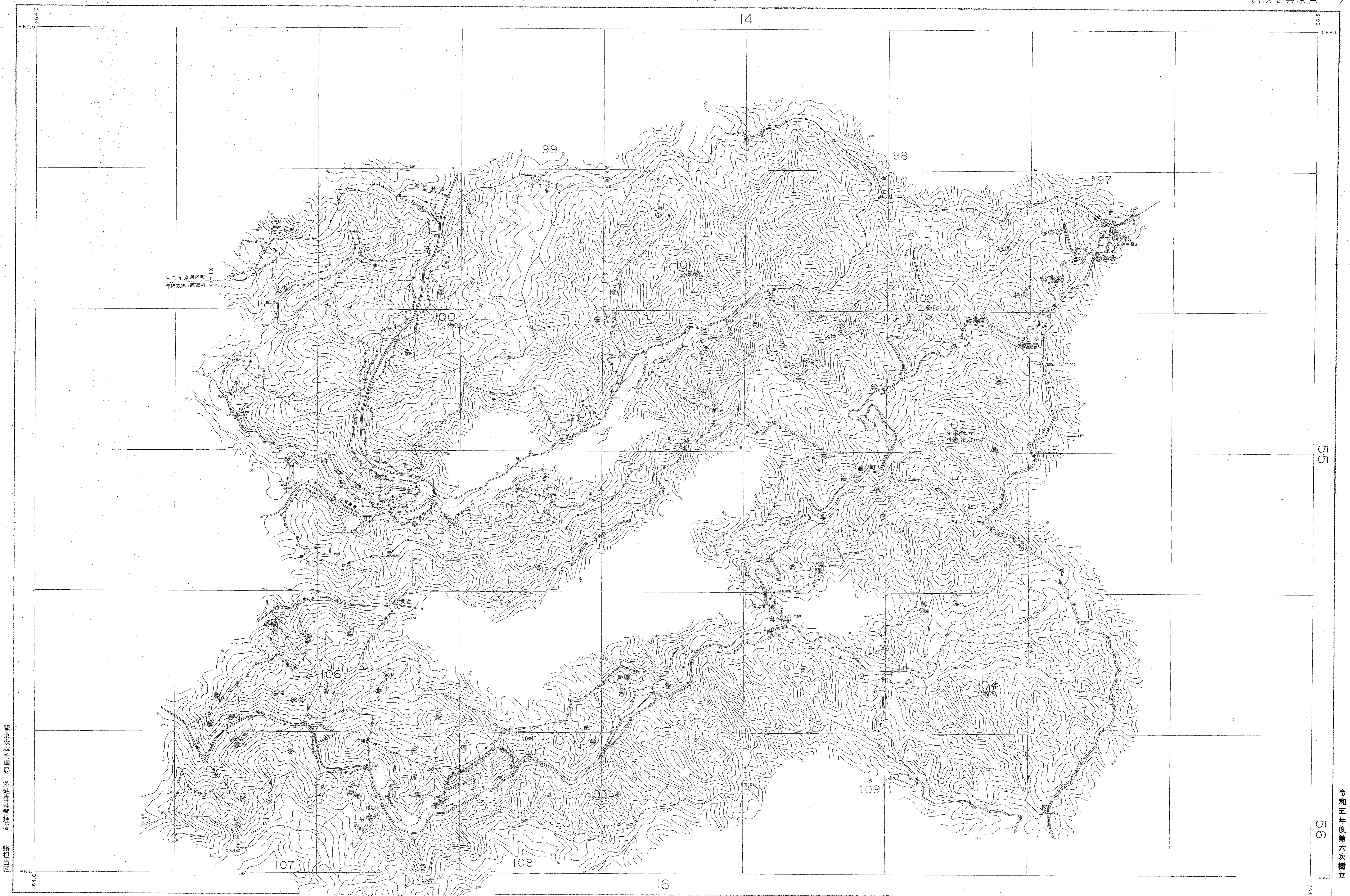
八溝14

縮尺 昭和42年12月  
 図化方法 縮尺図化法  
 使用写真 昭和41年11月撮影 (山-449)  
 1. C25A 1-3  
 2. C27A 6-10  
 3. C

1:5,000

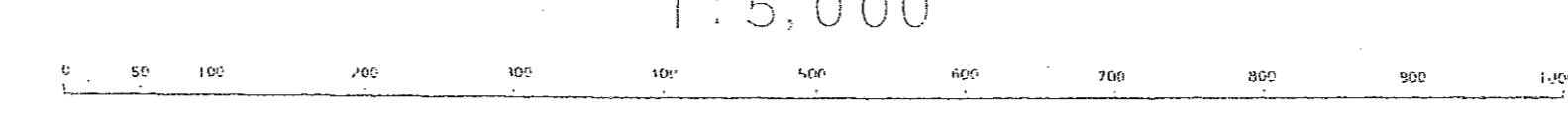
0 50 100 200 300 400 500 600 700 800 900 1000

93~99 林班



八溝15

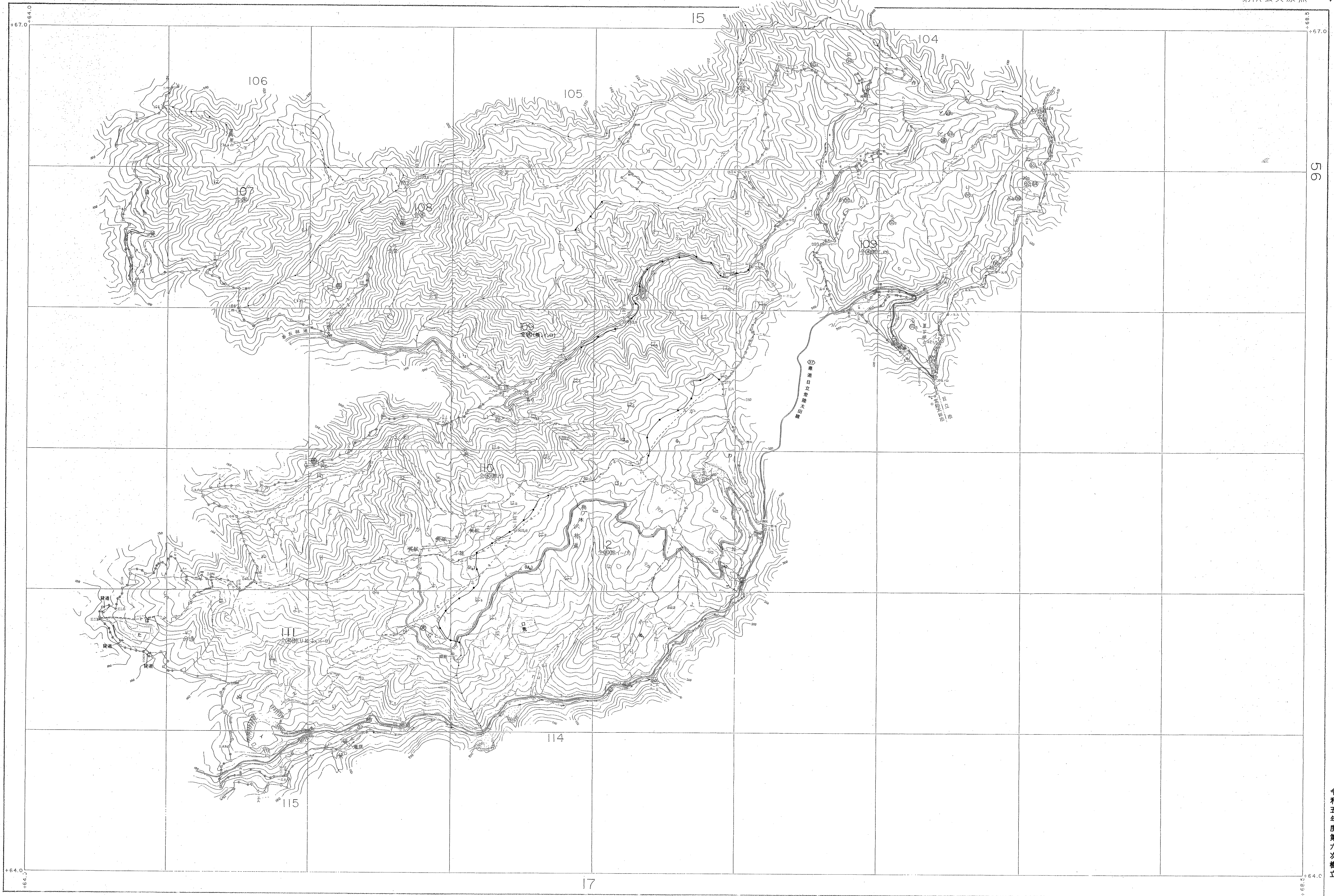
1:5,000  
1. CETA 0-0  
2. CETA 0-0  
3. C



100~106 林班

関東森林管理局 茨城森林管理署 八溝林区

令和五年度第六次樹立



令和五年度第六次樹立

八溝16

1. E P10422121  
 2. 国土地院 1:5000  
 3. 昭和三十九年三月 測図(山)449  
 4. C 28A 5-9  
 5. C 19 21-24  
 6. C

1:5,000

107~112 林班

関東森林管理局 茨城森林管理署 幡豆地区

八溝多賀森林計画区

# 森林計画図・基本図 17 (全95)

第IX公共原点

八溝17



関東森林管理局 茨城森林管理署 八溝地区

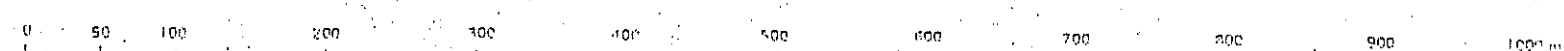
令和五年度第六次樹立

八溝17

0. 5130422.1211  
 1. 2. 3. C.

1:5,000

114~120 林班

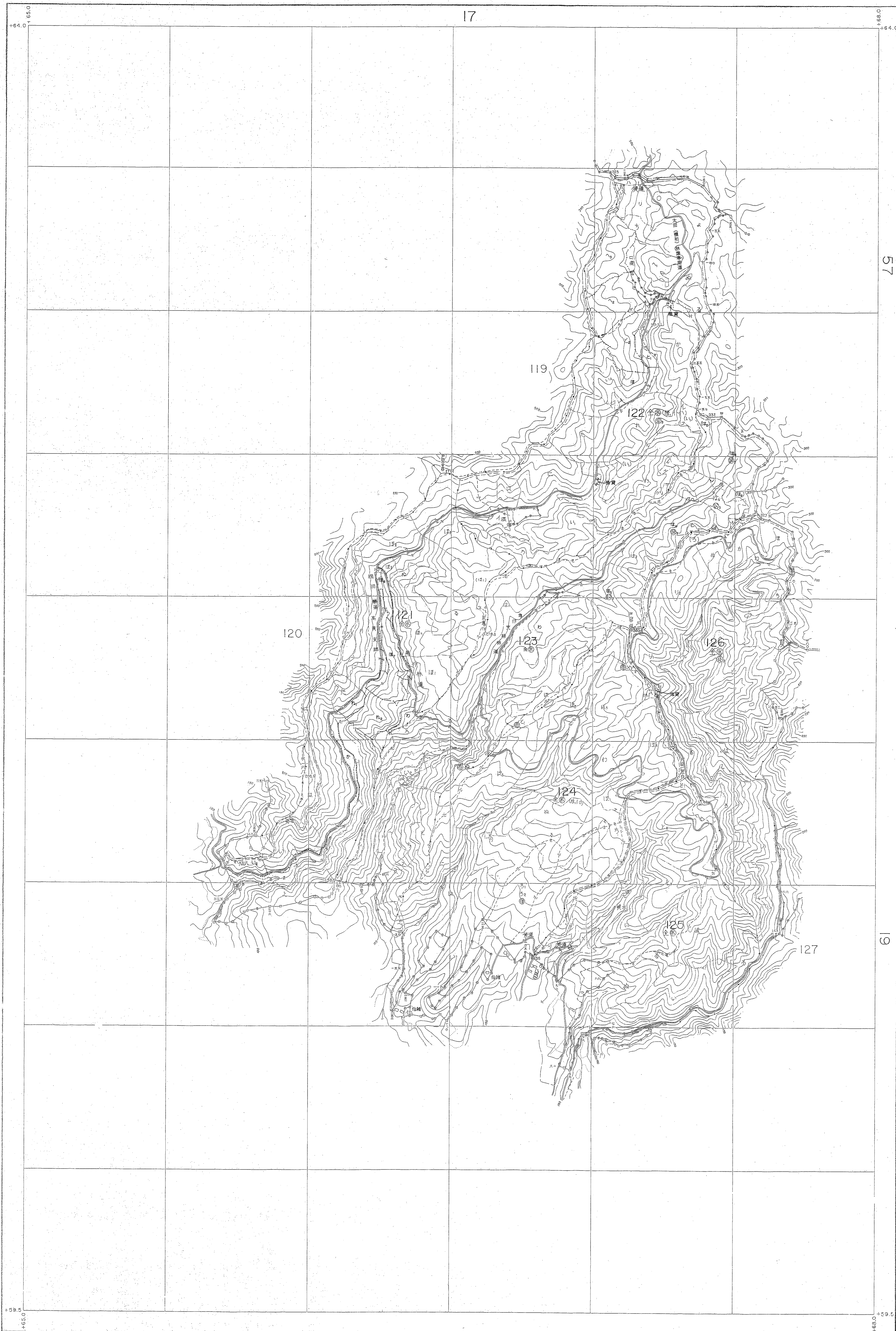


八溝多賀森林計画区

# 森林計画図・基本図 18 (全95)

第IX公共原点

## 八溝18



関東森林管理署 茨城森林計画課 八溝林区

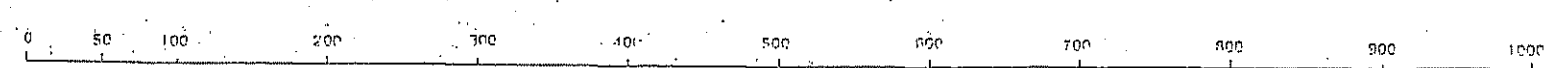
令和五年度第六次樹立

### 八溝18

1. 国土地院 昭和三十二年四月  
 2. 国土地院 昭和三十二年四月  
 3. 国土地院 昭和三十二年四月  
 4. 国土地院 昭和三十二年四月  
 5. 国土地院 昭和三十二年四月  
 6. 国土地院 昭和三十二年四月  
 7. 国土地院 昭和三十二年四月  
 8. 国土地院 昭和三十二年四月  
 9. 国土地院 昭和三十二年四月  
 10. 国土地院 昭和三十二年四月  
 11. 国土地院 昭和三十二年四月  
 12. 国土地院 昭和三十二年四月  
 13. 国土地院 昭和三十二年四月  
 14. 国土地院 昭和三十二年四月  
 15. 国土地院 昭和三十二年四月  
 16. 国土地院 昭和三十二年四月  
 17. 国土地院 昭和三十二年四月  
 18. 国土地院 昭和三十二年四月  
 19. 国土地院 昭和三十二年四月  
 20. 国土地院 昭和三十二年四月  
 21. 国土地院 昭和三十二年四月  
 22. 国土地院 昭和三十二年四月  
 23. 国土地院 昭和三十二年四月  
 24. 国土地院 昭和三十二年四月  
 25. 国土地院 昭和三十二年四月  
 26. 国土地院 昭和三十二年四月  
 27. 国土地院 昭和三十二年四月  
 28. 国土地院 昭和三十二年四月  
 29. 国土地院 昭和三十二年四月  
 30. 国土地院 昭和三十二年四月  
 31. 国土地院 昭和三十二年四月  
 32. 国土地院 昭和三十二年四月  
 33. 国土地院 昭和三十二年四月  
 34. 国土地院 昭和三十二年四月  
 35. 国土地院 昭和三十二年四月  
 36. 国土地院 昭和三十二年四月  
 37. 国土地院 昭和三十二年四月  
 38. 国土地院 昭和三十二年四月  
 39. 国土地院 昭和三十二年四月  
 40. 国土地院 昭和三十二年四月  
 41. 国土地院 昭和三十二年四月  
 42. 国土地院 昭和三十二年四月  
 43. 国土地院 昭和三十二年四月  
 44. 国土地院 昭和三十二年四月  
 45. 国土地院 昭和三十二年四月  
 46. 国土地院 昭和三十二年四月  
 47. 国土地院 昭和三十二年四月  
 48. 国土地院 昭和三十二年四月  
 49. 国土地院 昭和三十二年四月  
 50. 国土地院 昭和三十二年四月  
 51. 国土地院 昭和三十二年四月  
 52. 国土地院 昭和三十二年四月  
 53. 国土地院 昭和三十二年四月  
 54. 国土地院 昭和三十二年四月  
 55. 国土地院 昭和三十二年四月  
 56. 国土地院 昭和三十二年四月  
 57. 国土地院 昭和三十二年四月  
 58. 国土地院 昭和三十二年四月  
 59. 国土地院 昭和三十二年四月  
 60. 国土地院 昭和三十二年四月  
 61. 国土地院 昭和三十二年四月  
 62. 国土地院 昭和三十二年四月  
 63. 国土地院 昭和三十二年四月  
 64. 国土地院 昭和三十二年四月  
 65. 国土地院 昭和三十二年四月  
 66. 国土地院 昭和三十二年四月  
 67. 国土地院 昭和三十二年四月  
 68. 国土地院 昭和三十二年四月  
 69. 国土地院 昭和三十二年四月  
 70. 国土地院 昭和三十二年四月  
 71. 国土地院 昭和三十二年四月  
 72. 国土地院 昭和三十二年四月  
 73. 国土地院 昭和三十二年四月  
 74. 国土地院 昭和三十二年四月  
 75. 国土地院 昭和三十二年四月  
 76. 国土地院 昭和三十二年四月  
 77. 国土地院 昭和三十二年四月  
 78. 国土地院 昭和三十二年四月  
 79. 国土地院 昭和三十二年四月  
 80. 国土地院 昭和三十二年四月  
 81. 国土地院 昭和三十二年四月  
 82. 国土地院 昭和三十二年四月  
 83. 国土地院 昭和三十二年四月  
 84. 国土地院 昭和三十二年四月  
 85. 国土地院 昭和三十二年四月  
 86. 国土地院 昭和三十二年四月  
 87. 国土地院 昭和三十二年四月  
 88. 国土地院 昭和三十二年四月  
 89. 国土地院 昭和三十二年四月  
 90. 国土地院 昭和三十二年四月  
 91. 国土地院 昭和三十二年四月  
 92. 国土地院 昭和三十二年四月  
 93. 国土地院 昭和三十二年四月  
 94. 国土地院 昭和三十二年四月  
 95. 国土地院 昭和三十二年四月

1:5,000

121~126 林班



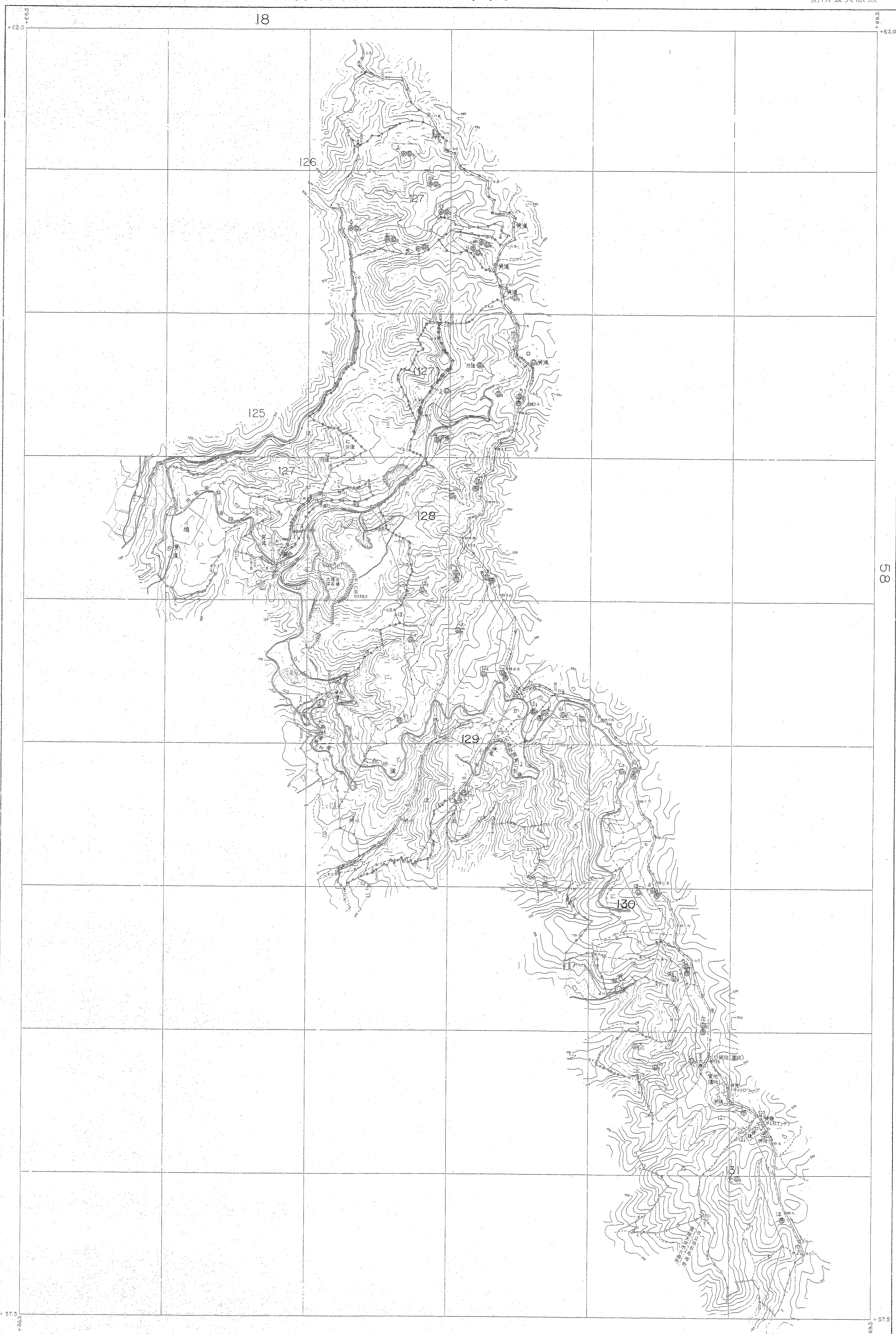


八溝多賀森林計画区

# 森林計画図 基本図 19 (全95)

第IX公共原点

八溝19



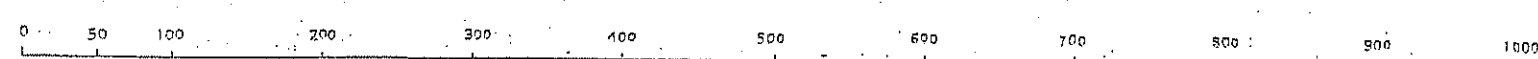
関東森林管理局 茨城森林管理署 帽担当区

令和五年度第六次樹立

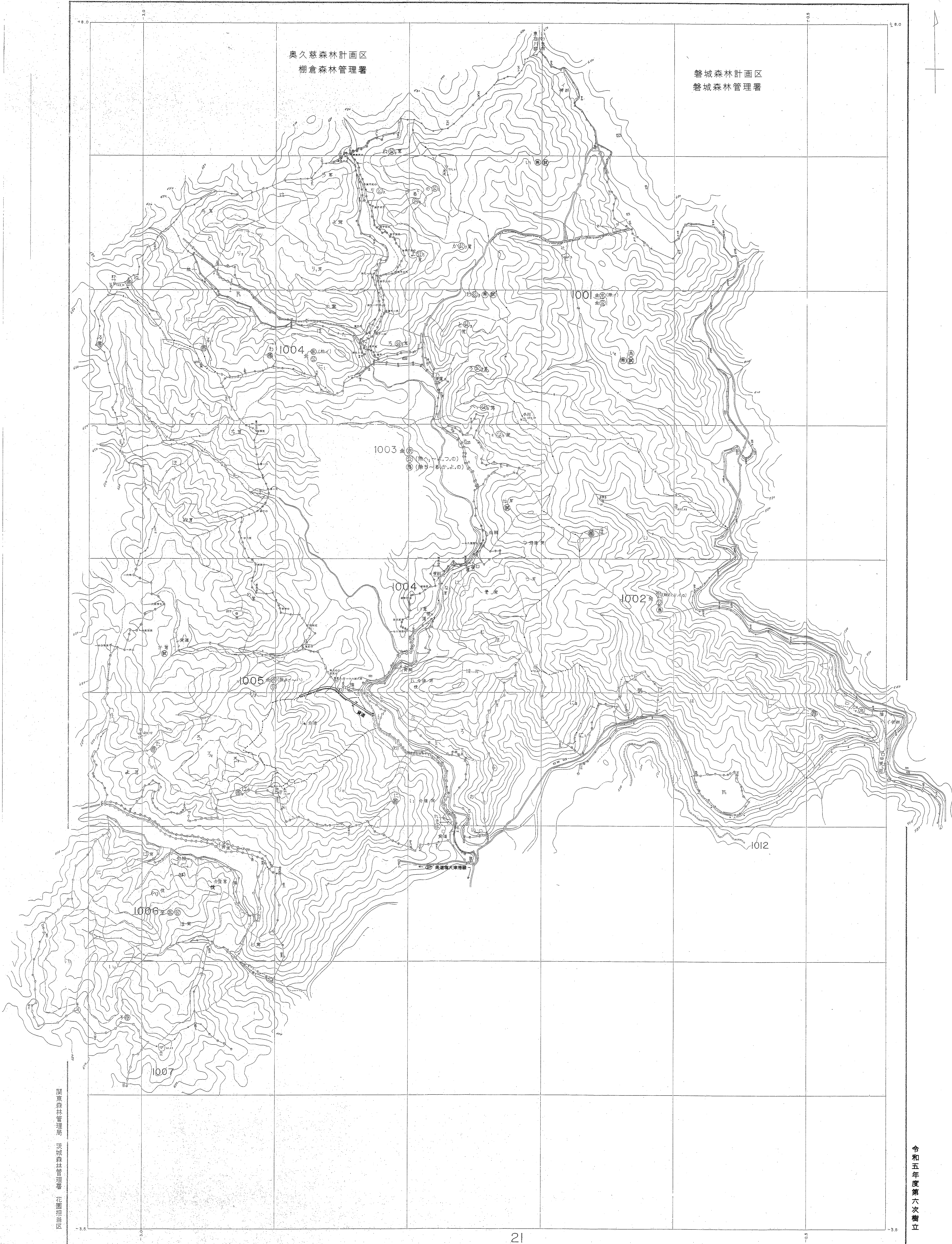
八溝19

図例  
1. 林道  
2. 林班境界  
3. 林班番号

1:5,000



127~131 林班



関東森林管理局 茨城森林管理署 花園担当区

令和五年度第六次樹立