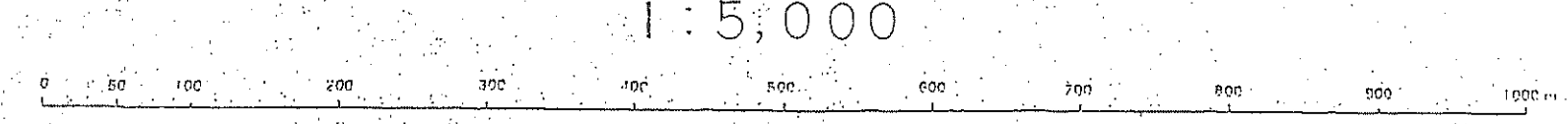


關東森林管理署 茨城森林管理署 高部地区

令和五年度第六次樹立

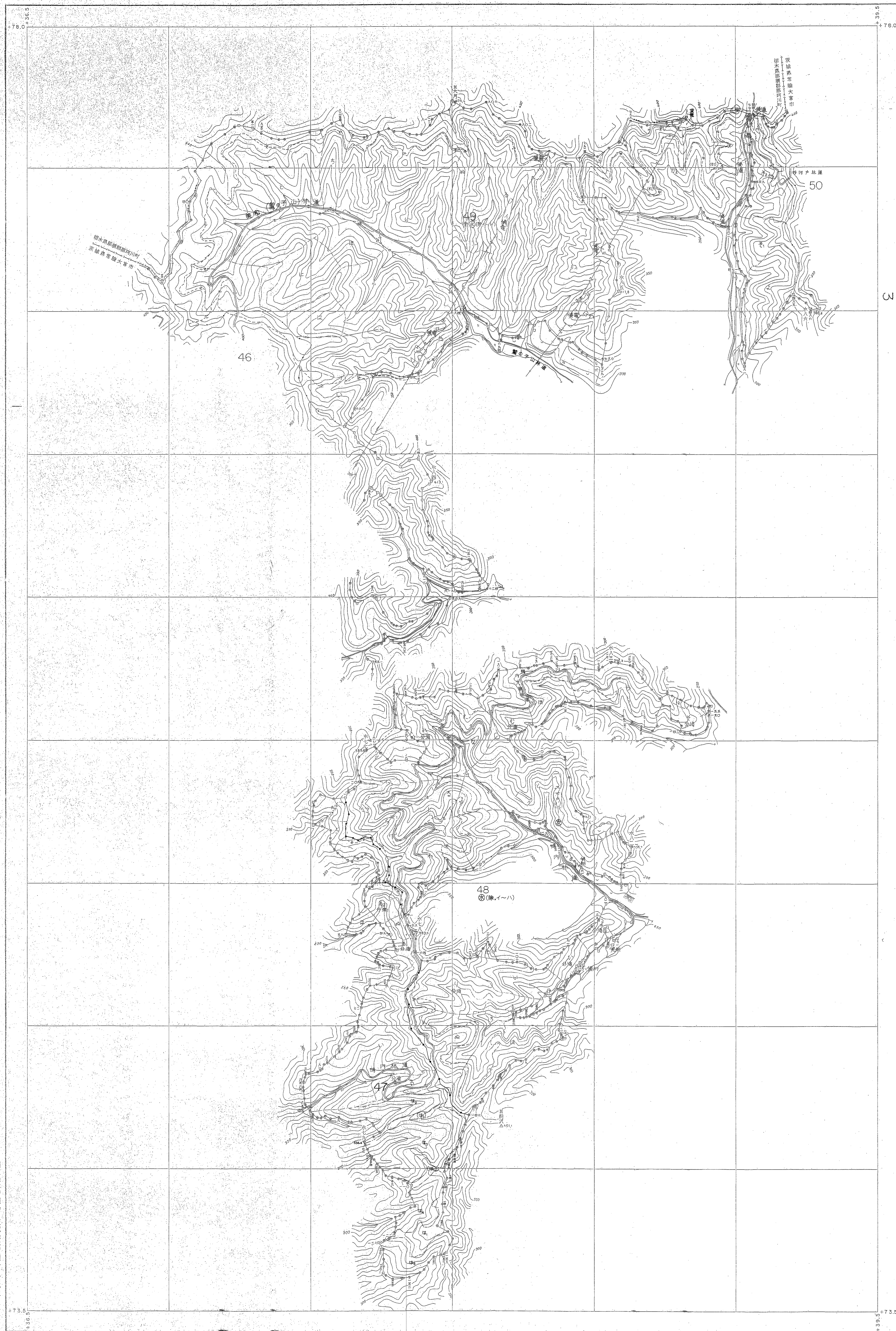


八溝多賀森林計画区

森林計画図 基本図 2 (全95)

第IX公共原点

八溝2



関東森林管理局 茨城森林管理署 高部地区

令和五年度第六次樹立

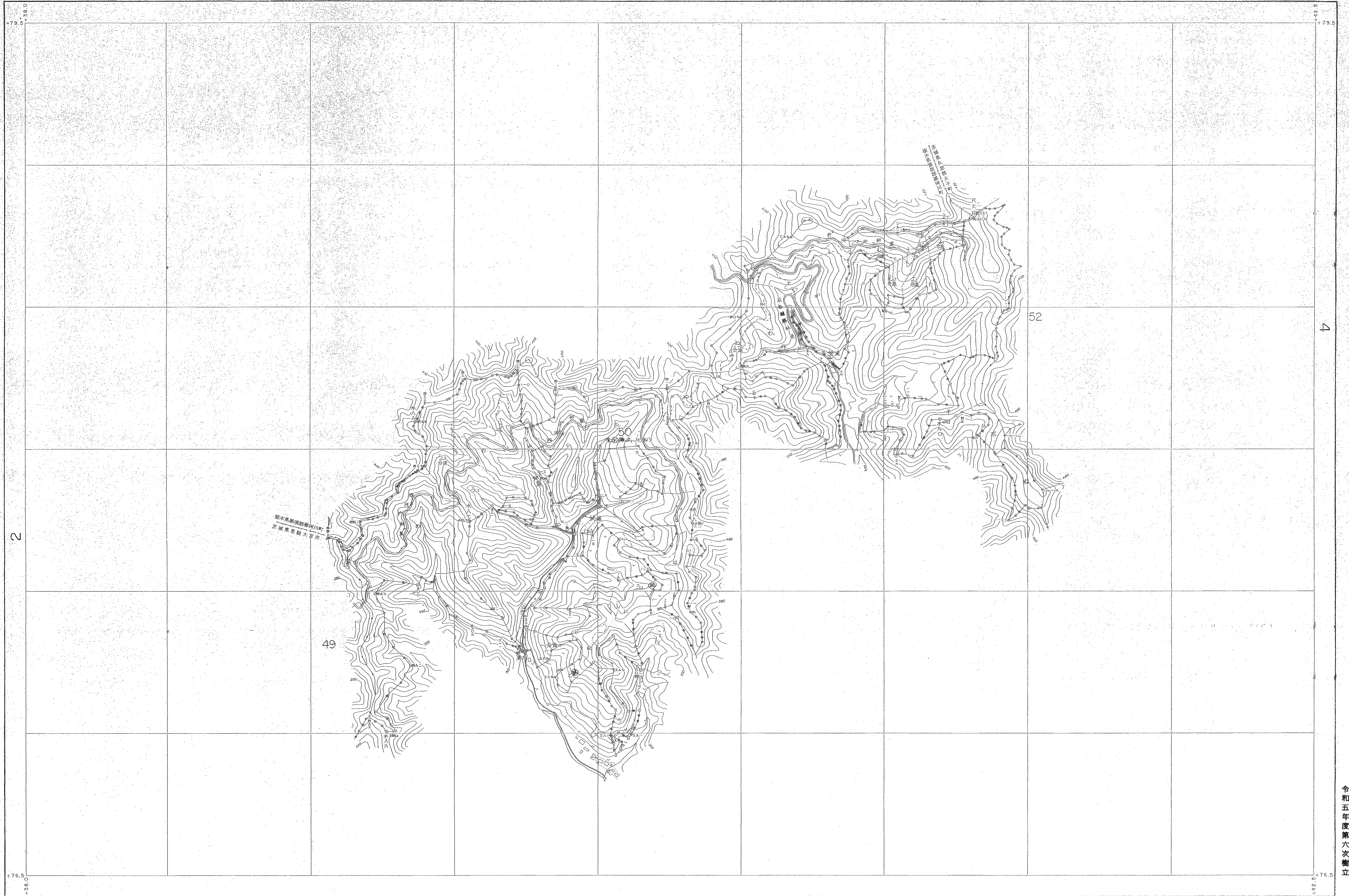
八溝2

1. 03年12月
 2. 04年11月
 3. 05年11月
 4. 06年11月
 5. 07年11月
 6. 08年11月
 7. 09年11月
 8. 10年11月
 9. 11年11月
 10. 12年11月
 11. 13年11月
 12. 14年11月
 13. 15年11月
 14. 16年11月
 15. 17年11月
 16. 18年11月
 17. 19年11月
 18. 20年11月
 19. 21年11月
 20. 22年11月
 21. 23年11月
 22. 24年11月
 23. 25年11月
 24. 26年11月
 25. 27年11月
 26. 28年11月
 27. 29年11月
 28. 30年11月
 29. 31年11月
 30. 32年11月
 31. 33年11月
 32. 34年11月
 33. 35年11月
 34. 36年11月
 35. 37年11月
 36. 38年11月
 37. 39年11月
 38. 40年11月
 39. 41年11月
 40. 42年11月
 41. 43年11月
 42. 44年11月
 43. 45年11月
 44. 46年11月
 45. 47年11月
 46. 48年11月
 47. 49年11月
 48. 50年11月
 49. 51年11月
 50. 52年11月
 51. 53年11月
 52. 54年11月
 53. 55年11月
 54. 56年11月
 55. 57年11月
 56. 58年11月
 57. 59年11月
 58. 60年11月
 59. 61年11月
 60. 62年11月
 61. 63年11月
 62. 64年11月
 63. 65年11月
 64. 66年11月
 65. 67年11月
 66. 68年11月
 67. 69年11月
 68. 70年11月
 69. 71年11月
 70. 72年11月
 71. 73年11月
 72. 74年11月
 73. 75年11月
 74. 76年11月
 75. 77年11月
 76. 78年11月
 77. 79年11月
 78. 80年11月
 79. 81年11月
 80. 82年11月
 81. 83年11月
 82. 84年11月
 83. 85年11月
 84. 86年11月
 85. 87年11月
 86. 88年11月
 87. 89年11月
 88. 90年11月
 89. 91年11月
 90. 92年11月
 91. 93年11月
 92. 94年11月
 93. 95年11月

1:5,000

47~49 林班

八溝3
50林班

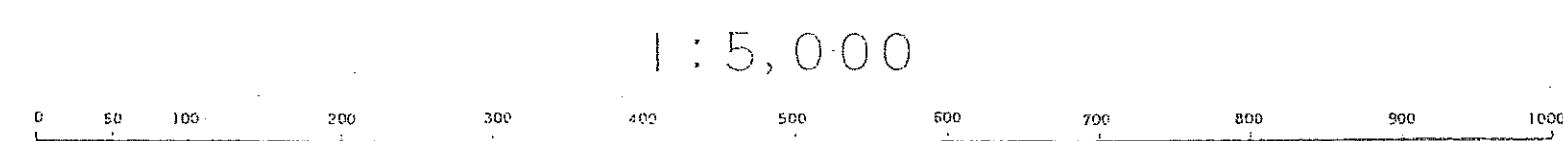


關東森林管理局
茨城森林管理署
高部担当区

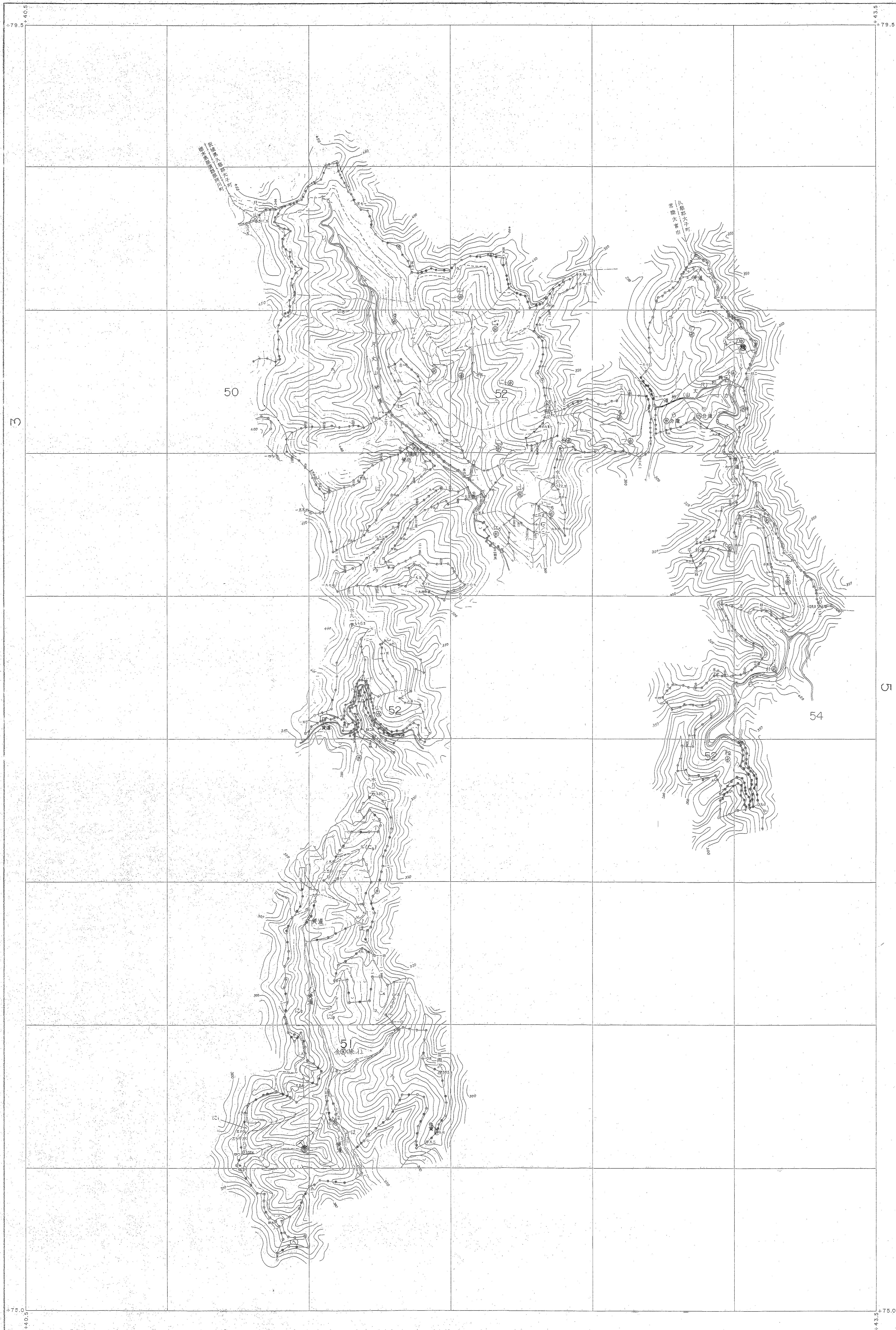
令和五年度第六次樹立

八溝3

測 日 昭和41年12月
 図化方法 機械図化法
 使用写真 昭和41年11月撮影 (昭41-449)
 1. C 2. B 3. B
 1. C
 2. C
 2. C



50 林班



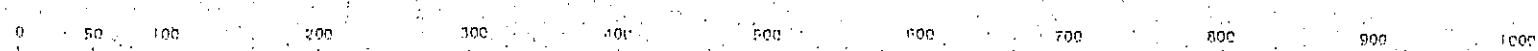
関東森林管理局 茨城県森林管理課 常磐地区 八溝4

令和五年度第六次樹立

八溝4

比例尺 縮尺42.12倍
 図例 林班図記号
 使用年表 昭和41.28.11(林班) (山-445)
 1. C 23 5-7
 2. C 24 5-7
 3. C

1:5,000



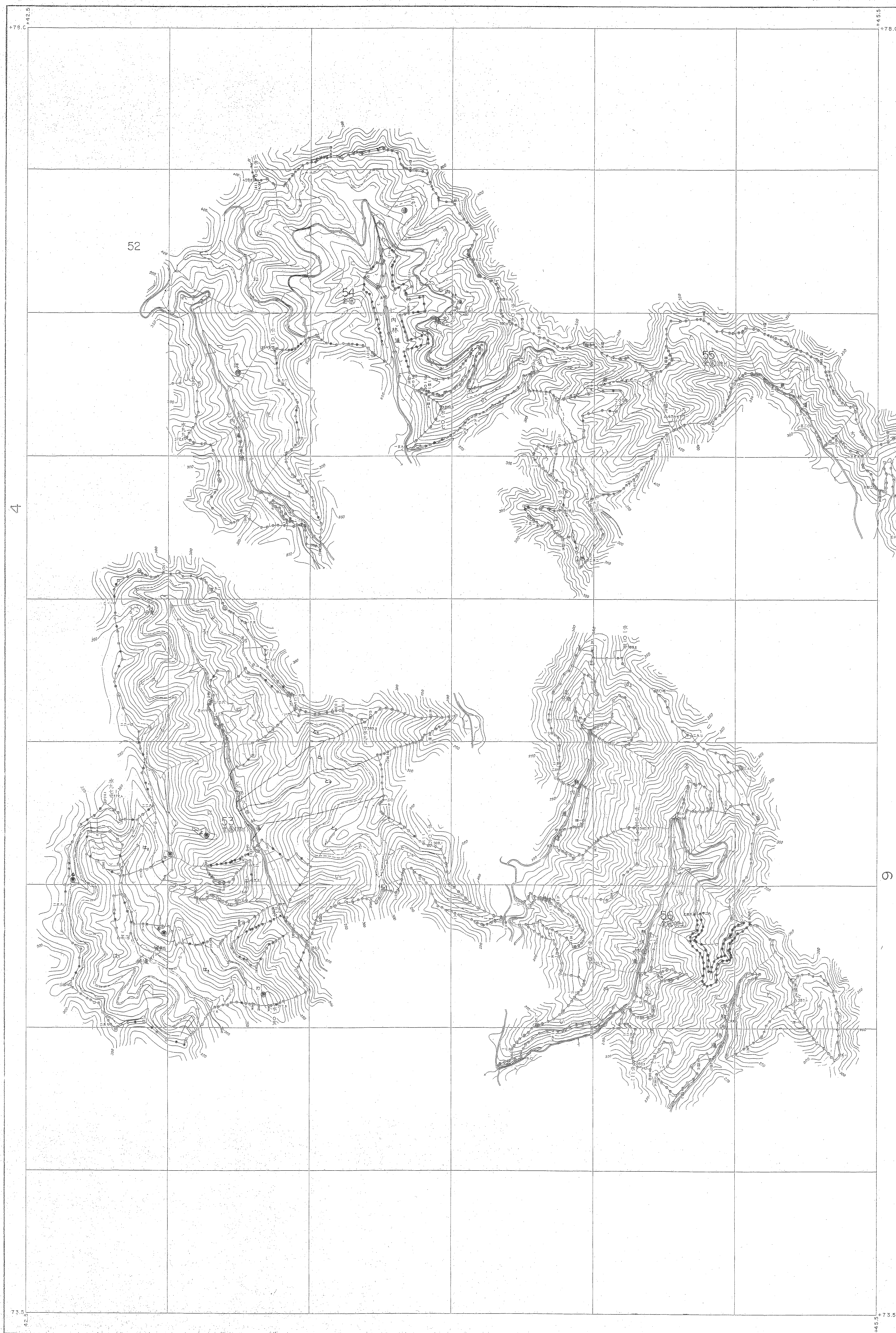
51, 52 林班

八溝多賀森林計画区

森林計画図・基本図 5 (全95)

第IX公共原点

八溝5



茨城森林管理署 高野山地区 八溝 5
53~56林班

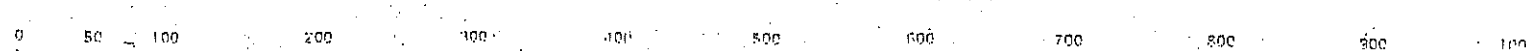
令和五年度第六次樹立

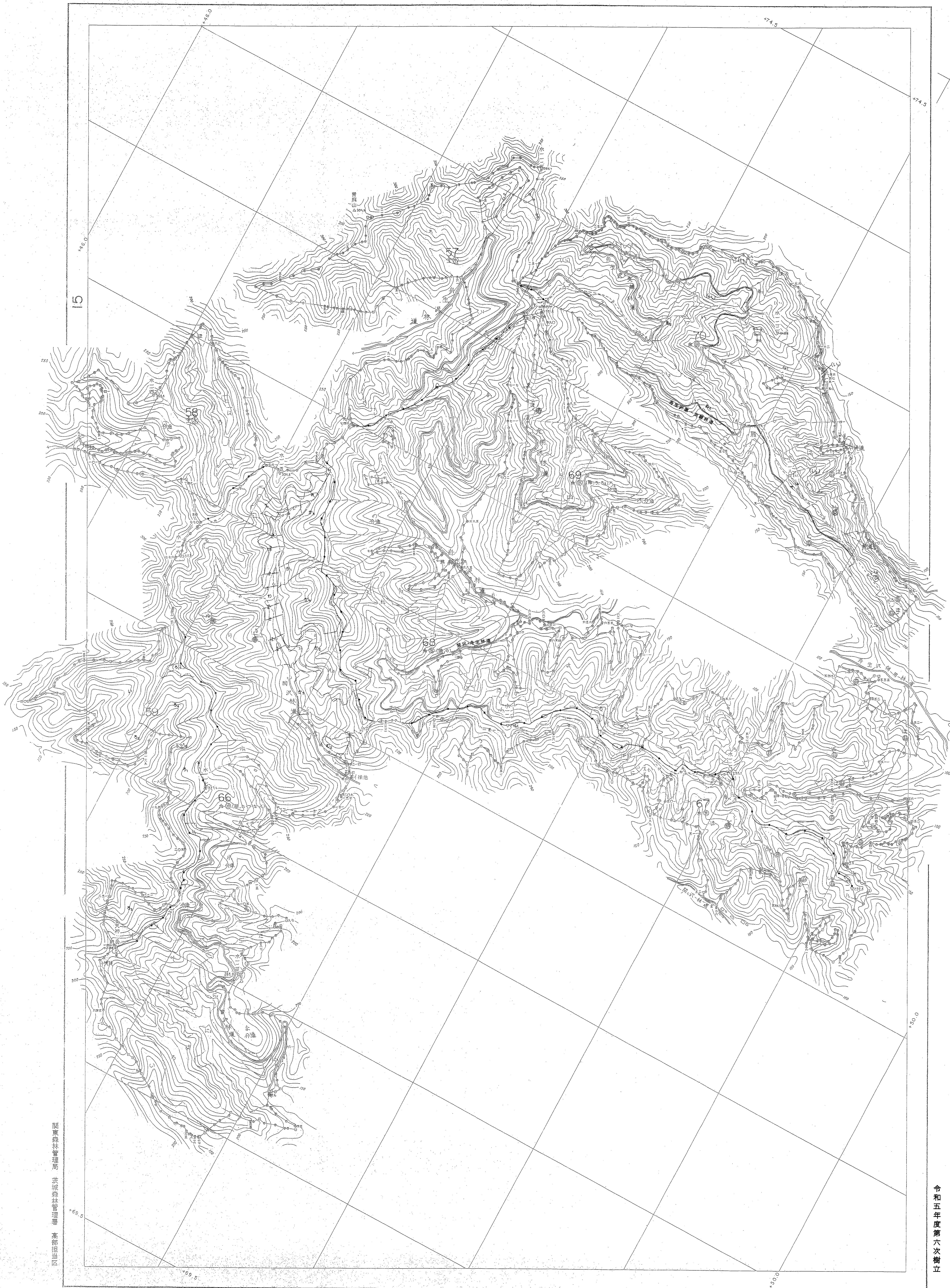
八溝5

1. 2024年12月
 2. 2024年12月
 3. 2024年12月
 4. 2024年12月
 5. 2024年12月
 6. 2024年12月
 7. 2024年12月
 8. 2024年12月
 9. 2024年12月
 10. 2024年12月
 11. 2024年12月
 12. 2024年12月
 13. 2024年12月
 14. 2024年12月
 15. 2024年12月
 16. 2024年12月
 17. 2024年12月
 18. 2024年12月
 19. 2024年12月
 20. 2024年12月
 21. 2024年12月
 22. 2024年12月
 23. 2024年12月
 24. 2024年12月
 25. 2024年12月
 26. 2024年12月
 27. 2024年12月
 28. 2024年12月
 29. 2024年12月
 30. 2024年12月
 31. 2024年12月
 32. 2024年12月
 33. 2024年12月
 34. 2024年12月
 35. 2024年12月
 36. 2024年12月
 37. 2024年12月
 38. 2024年12月
 39. 2024年12月
 40. 2024年12月
 41. 2024年12月
 42. 2024年12月
 43. 2024年12月
 44. 2024年12月
 45. 2024年12月
 46. 2024年12月
 47. 2024年12月
 48. 2024年12月
 49. 2024年12月
 50. 2024年12月
 51. 2024年12月
 52. 2024年12月
 53. 2024年12月
 54. 2024年12月
 55. 2024年12月
 56. 2024年12月
 57. 2024年12月
 58. 2024年12月
 59. 2024年12月
 60. 2024年12月
 61. 2024年12月
 62. 2024年12月
 63. 2024年12月
 64. 2024年12月
 65. 2024年12月
 66. 2024年12月
 67. 2024年12月
 68. 2024年12月
 69. 2024年12月
 70. 2024年12月
 71. 2024年12月
 72. 2024年12月
 73. 2024年12月
 74. 2024年12月
 75. 2024年12月
 76. 2024年12月
 77. 2024年12月
 78. 2024年12月
 79. 2024年12月
 80. 2024年12月
 81. 2024年12月
 82. 2024年12月
 83. 2024年12月
 84. 2024年12月
 85. 2024年12月
 86. 2024年12月
 87. 2024年12月
 88. 2024年12月
 89. 2024年12月
 90. 2024年12月
 91. 2024年12月
 92. 2024年12月
 93. 2024年12月
 94. 2024年12月
 95. 2024年12月

1:5,000

53~56 林班





関東森林管理課 茨城森林管理課 高部地区

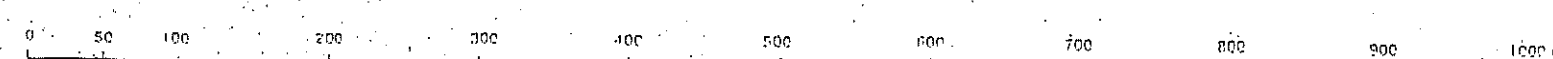
令和五年度第六次樹立

八溝6

測 定 昭和42年12月
 図化方法 地形図化法
 使用縮尺 1:25,000 (山-149)
 1. C25 9-11
 2. C25 9-11
 3. C

1:5,000

57~59, 66~70 林班

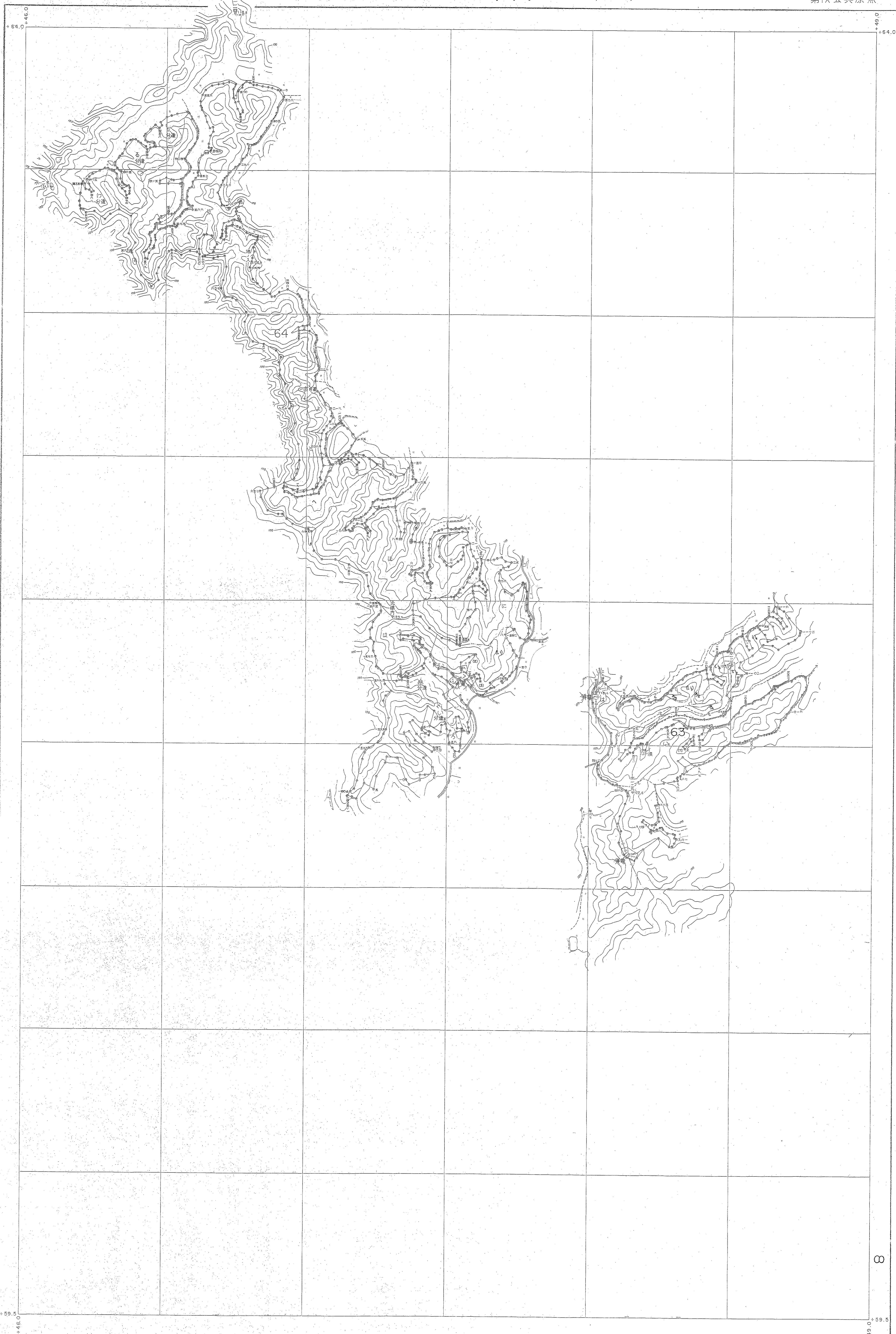


八溝多賀森林計画区

森林計画図・基本図 7 (全95)

第IX公共原点

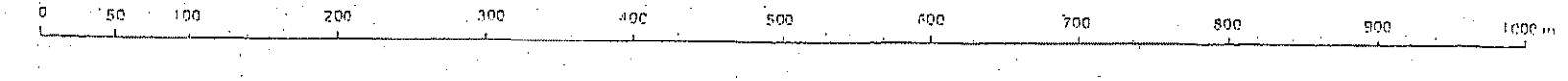
八溝7



八溝7

原 図 昭和42年12月
 図化方法 機械図化機
 使用写真 昭和41年11月撮影(山一44)
 1. C30 0-10
 2. C30 0-10
 3. C.

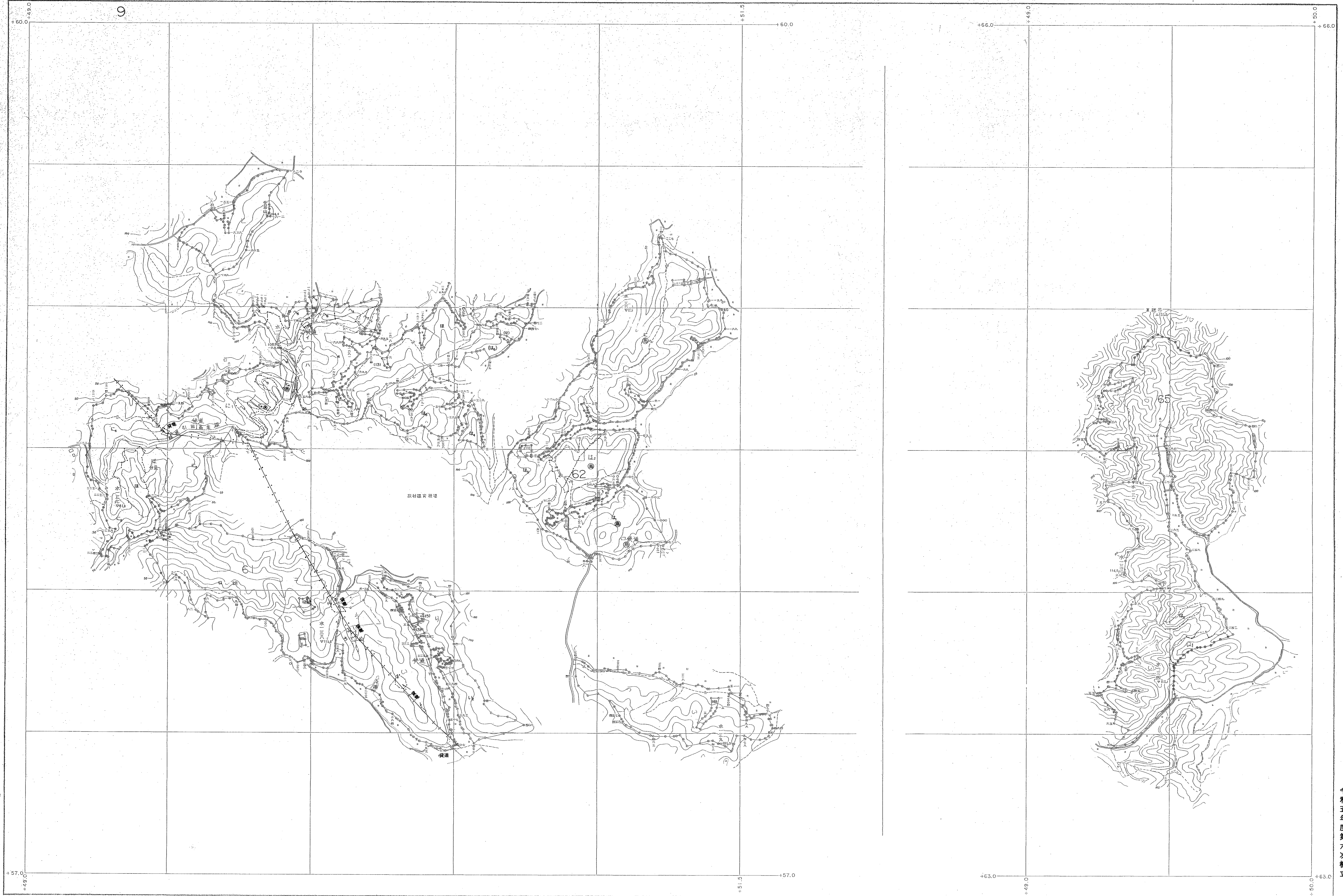
1:5,000



63, 64 林班

令和五年度第六次樹立

8 八溝 01.02.05 林班



令和五年度第六次樹立

関東森林管理局 茨城森林管理署 久米担当区

八溝8

高 ① 昭和42年12月
 図化方法 縮尺図化法
 縮尺方法 ① 縮尺 1/25,000 (山-44)
 ② 縮尺 1/25,000 (山-44)
 ③ 縮尺 1/25,000 (山-44)
 ④ 縮尺 1/25,000 (山-44)

1:5,000

0 50 100 200 300 400 500 600 700 800 900 1000

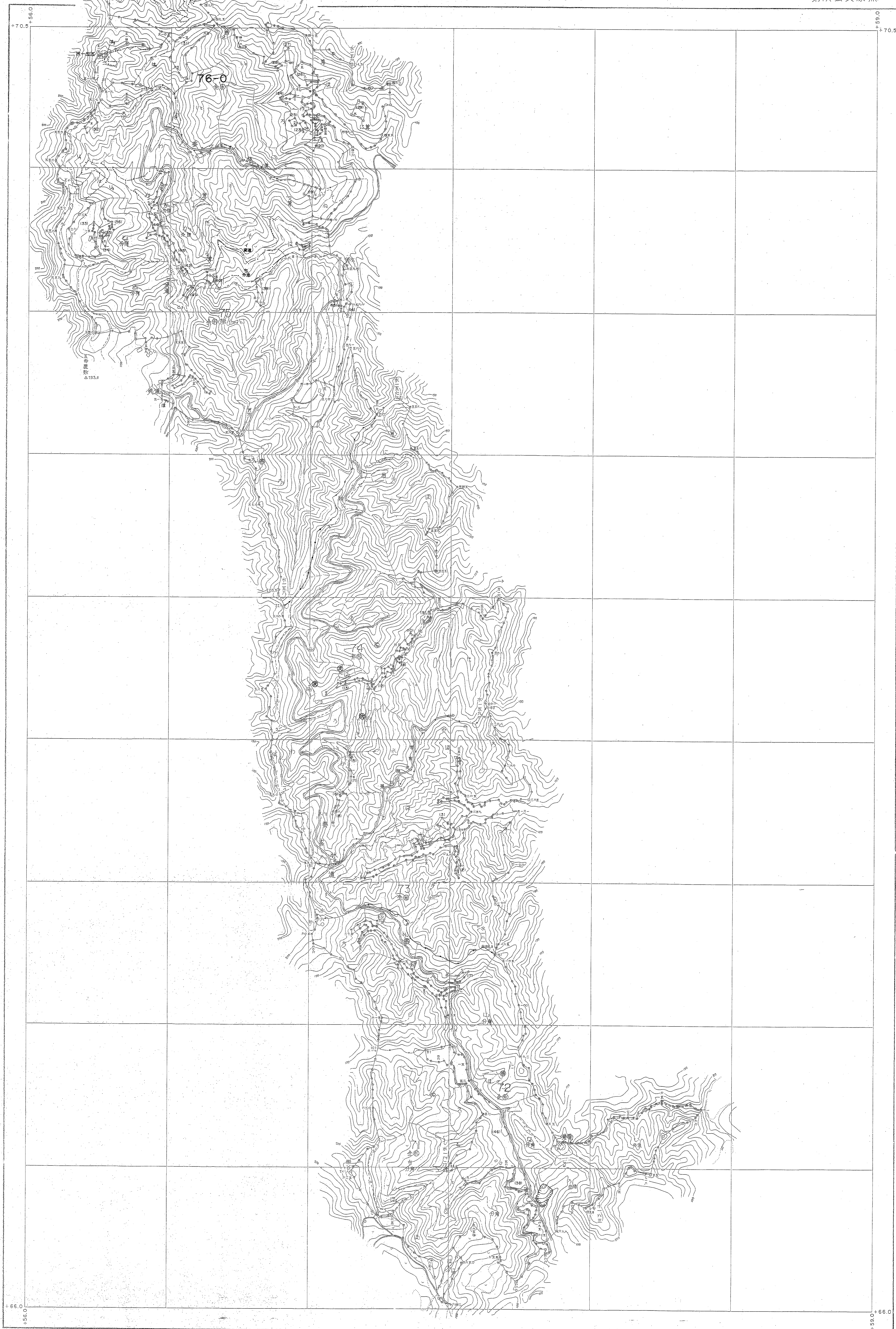
61, 62, 65 林班

八溝多賀森林計画区

森林計画図・基本図 9 (全95)

第IX公共原点

八溝9



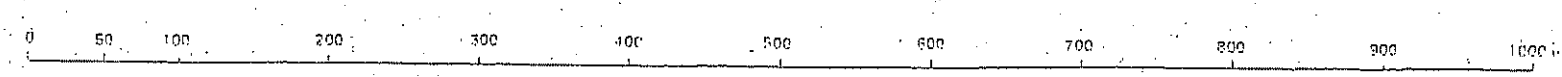
茨城森林管理署 茨城森林管理署 久米組地区

令和五年度第六次樹立

八溝9

測 定 昭和42年12月
 図化方法 184C図化法
 投影変換 昭和41年11月撮影(山一48)
 1. C 55 1:5,000
 2. C STA 1:6
 3. C

1:5,000



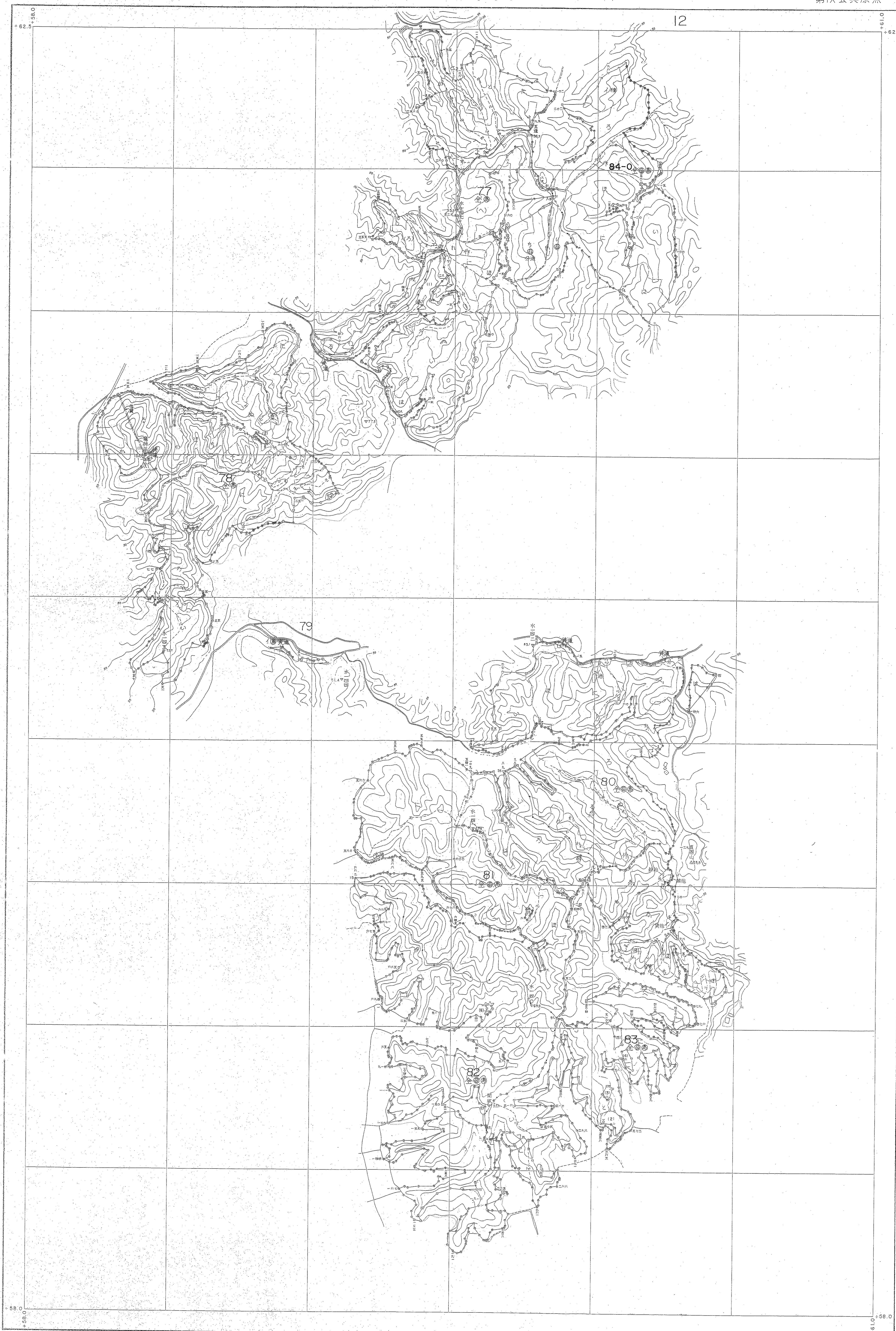
71~76-0 林班

八溝多賀森林計画区

森林計画図・基本図 10 (全95)

第IX公共原点

八溝10



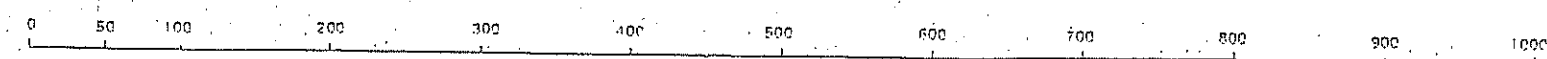
茨城森林管理署 久米田地区 八溝 10

令和五年度第六次樹立

八溝10

源 昭和42年12月
 図化方法 機測図化法
 使用資料 昭和42年11月撮影(山-449)
 1. C30 18-18
 2. C31 18-18
 3. C

1:5,000



77~84-0 林班